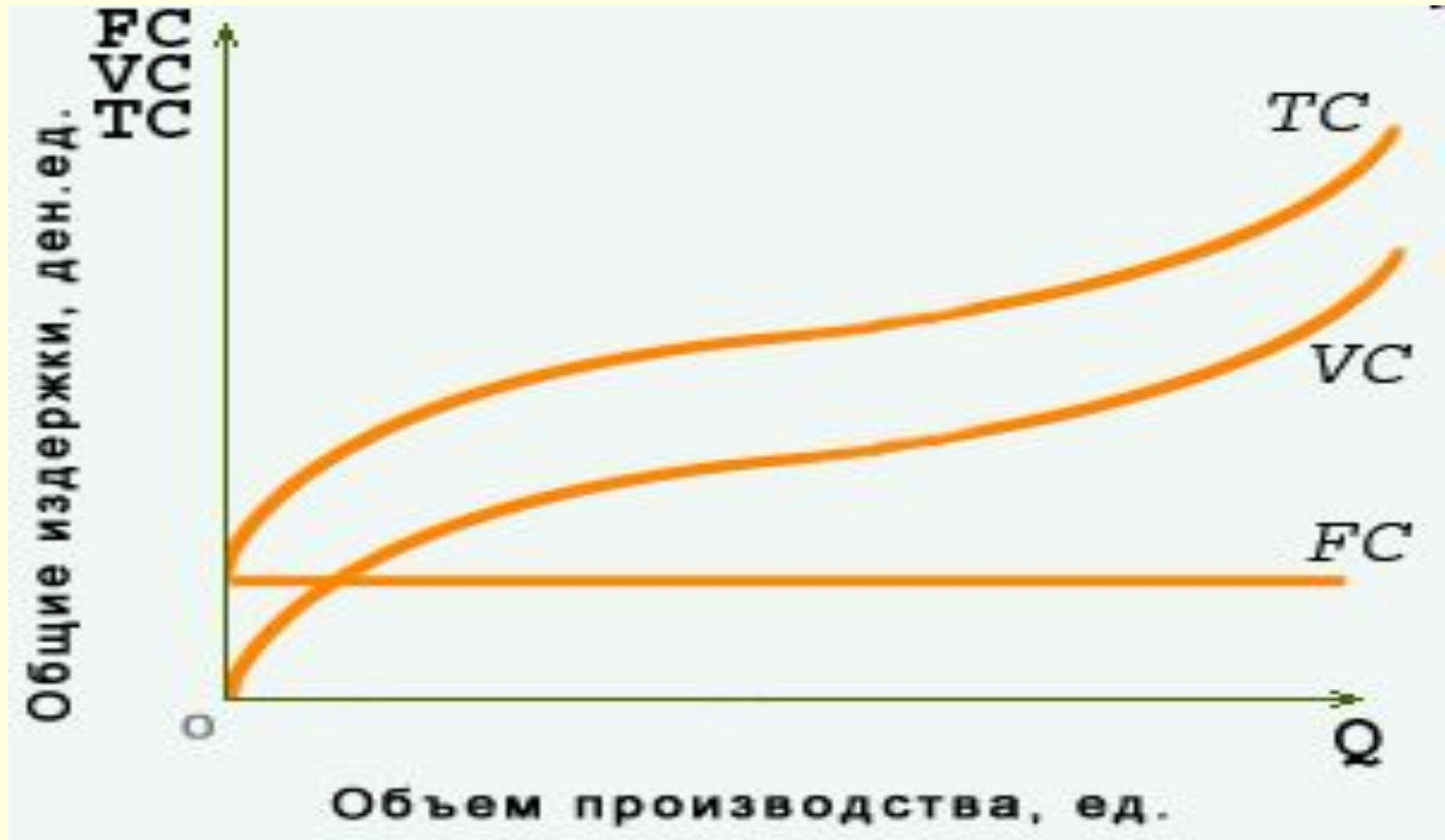


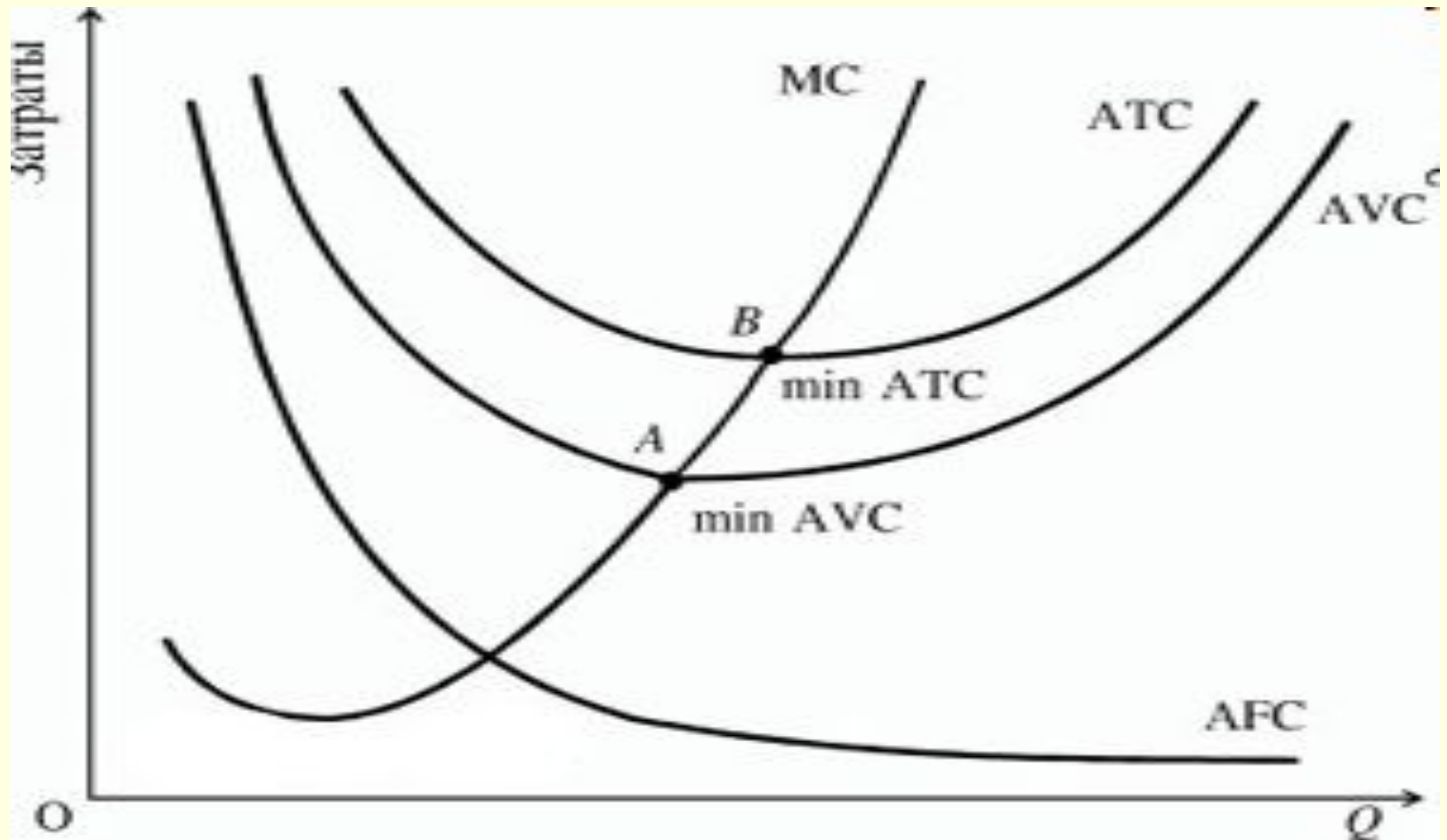
Тема: Теория издержек производства фирмы. Производственная функция

- 1. Сущность и классификация издержек производства.**
- 2. Издержки производства в краткосрочном периоде:**
 - А) производственная функция. Понятие изокванты;**
 - Б) закон убывающей отдачи переменного ресурса;**
 - В) минимизация издержек производства в краткосрочном периоде.**
- 3. Издержки производства в долгосрочном**

Графическая иллюстрация общих издержек



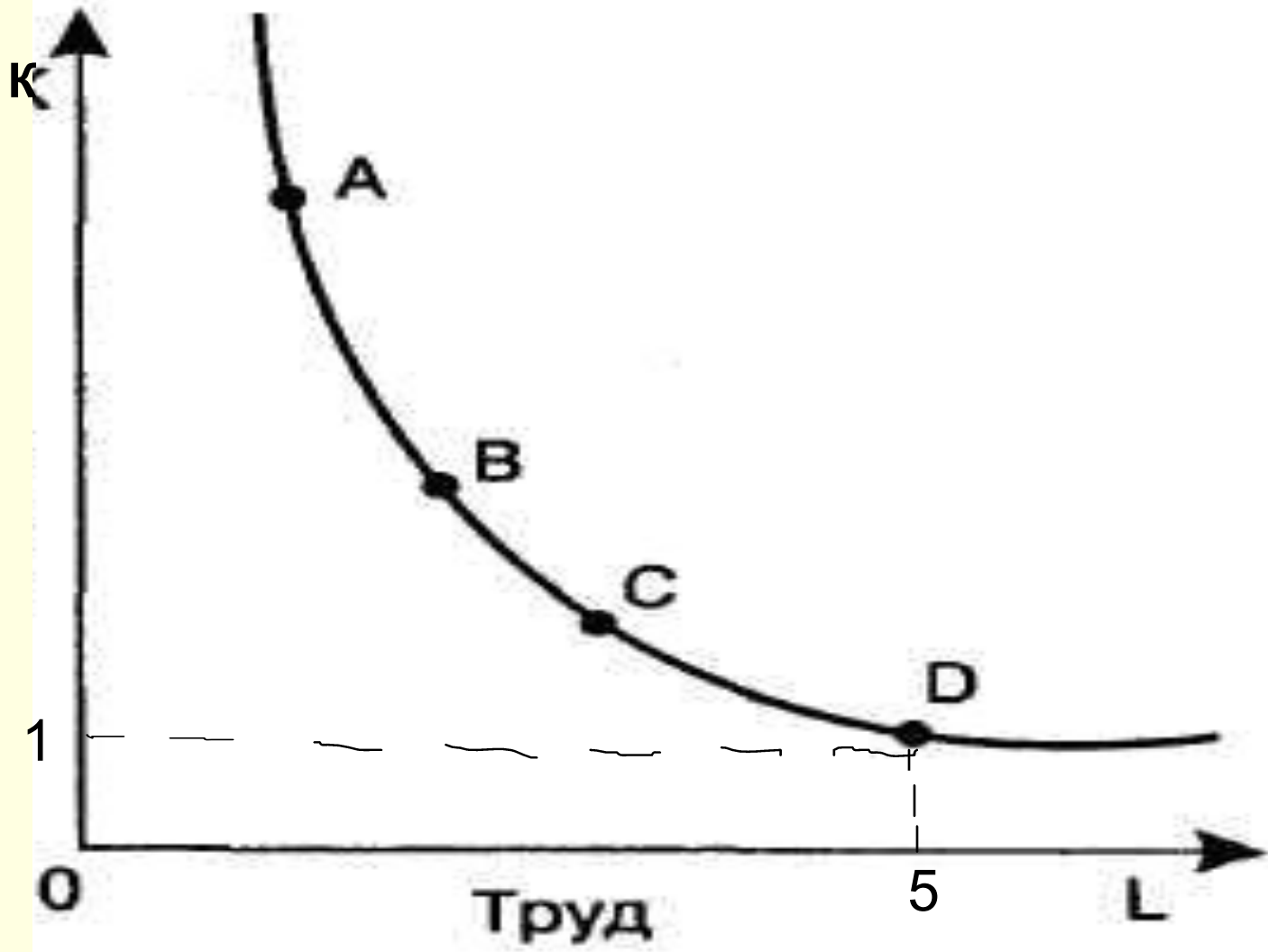
Графическая иллюстрация средних и предельных издержек



Экономические результаты функционирования условного предприятия (производственная сетка)

Затраты капитала (К)	Затраты труда (L)				
	1	2	3	4	5
1	20	40	55	65	75
2	40	60	75	85	90
3	55	75	90	100	105
4	65	85	100	110	115
5	75	90	105	115	120

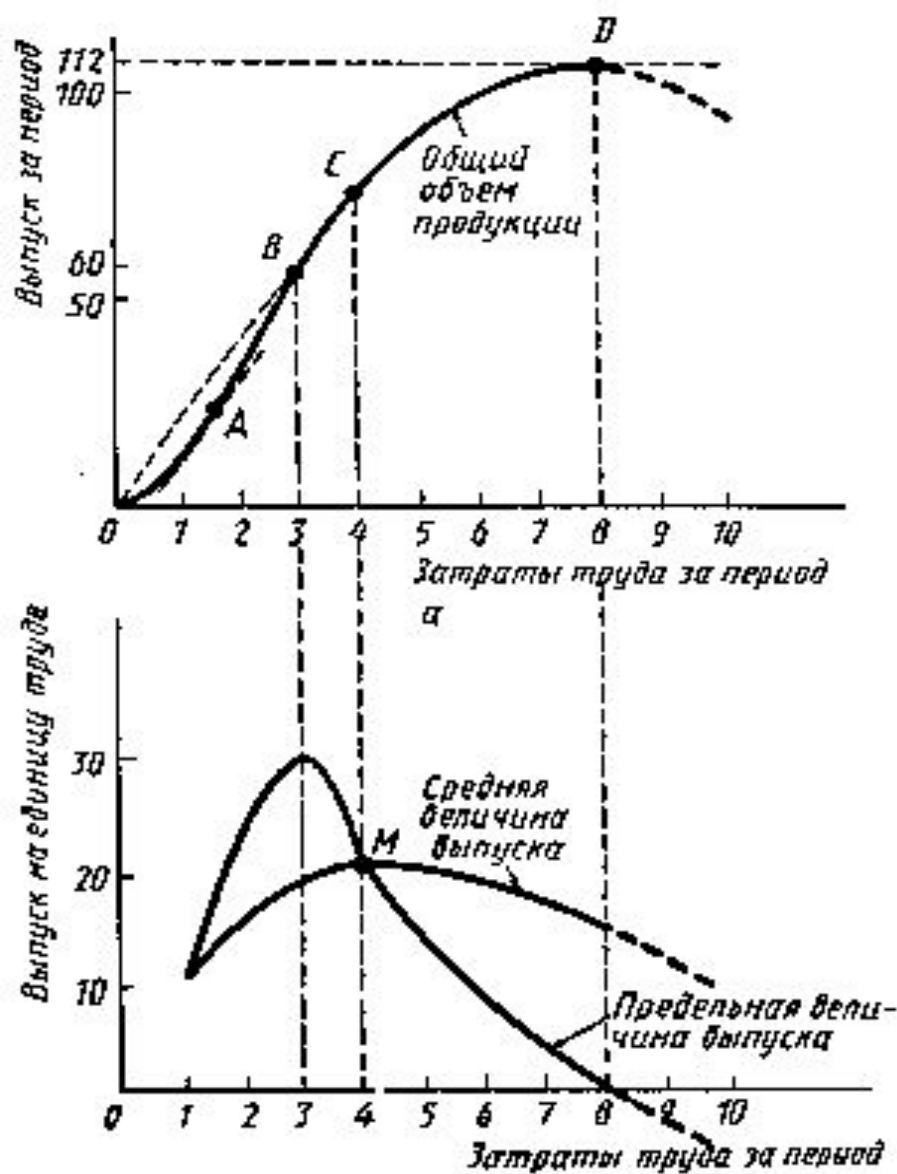
Изокванта



УСЛОВНЫЕ ДАННЫЕ ВЫПУСКА ПРОДУКЦИИ

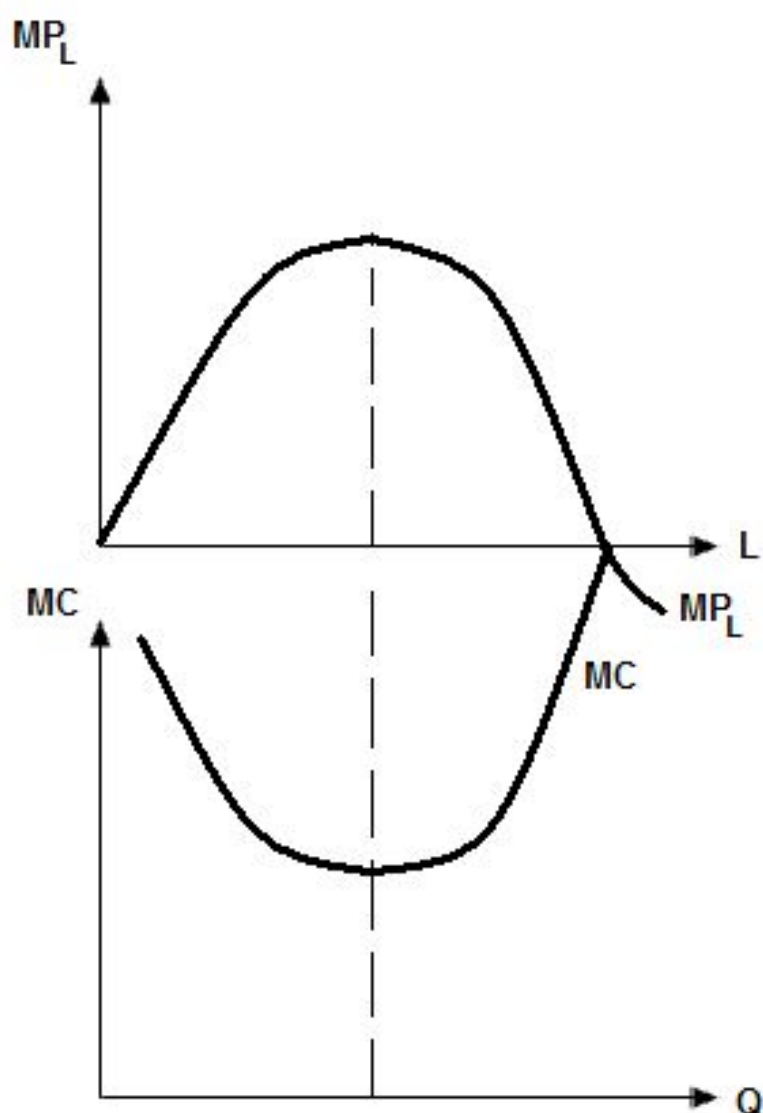
Кол-во капитала (K)	Кол-во раб. силы (L)	Объем выпуска (TP _L)	Предельный продукт (MP _L)	Средний продукт (AP _L)
10	0	-	-	-
10	1	15	15	15
10	2	40	25	20
10	3	63	23	21
10	4	76	13	19
10	5	85	9	17
10	6	90	5	15
10	7	90	0	13
10	8	88	-2	11

Графическая иллюстрация взаимосвязи суммарного, среднего и предельного продуктов переменного ресурса



1. Когда $MP > AP$ – производительность растет.
2. Когда $MP < AP$ – производительность снижается.
3. Когда $MP = AP$ - производительность максимальна.

Взаимосвязь предельного продукта и предельных издержек



Взаимосвязь предельного и среднего продуктов и предельных и средних издержек

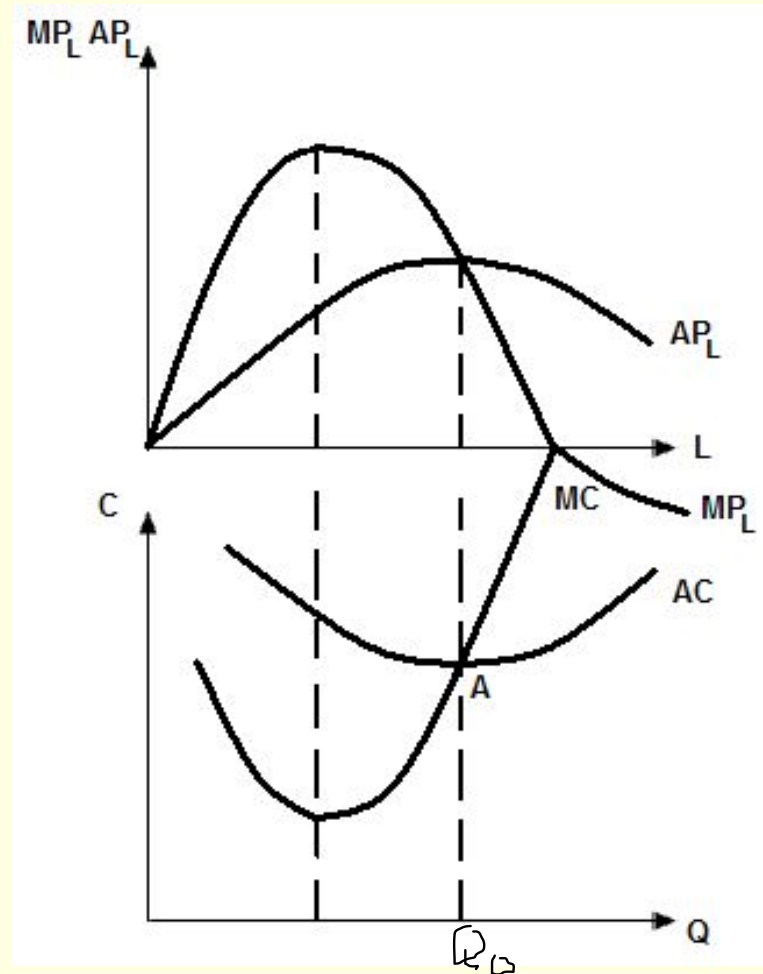
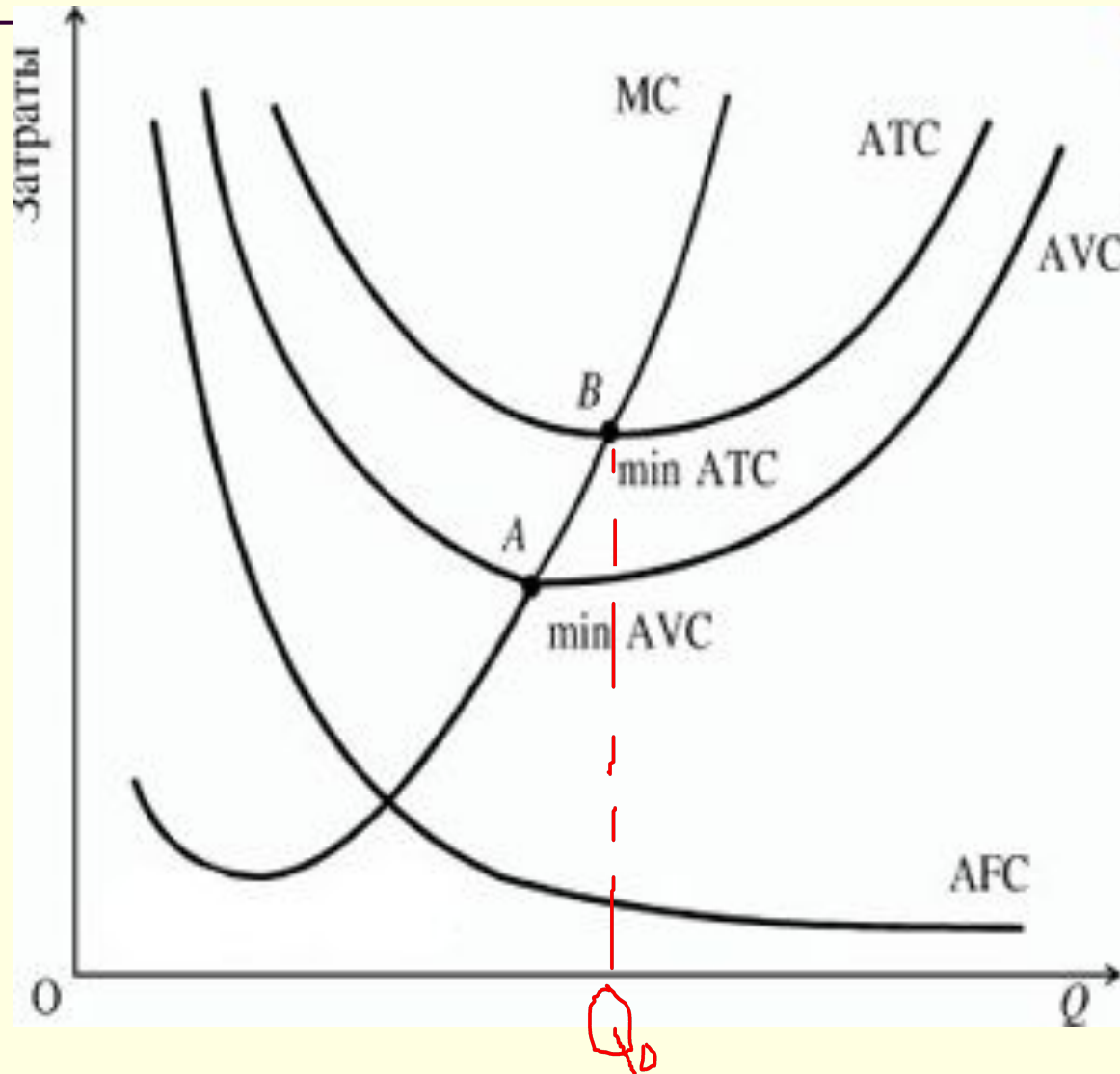


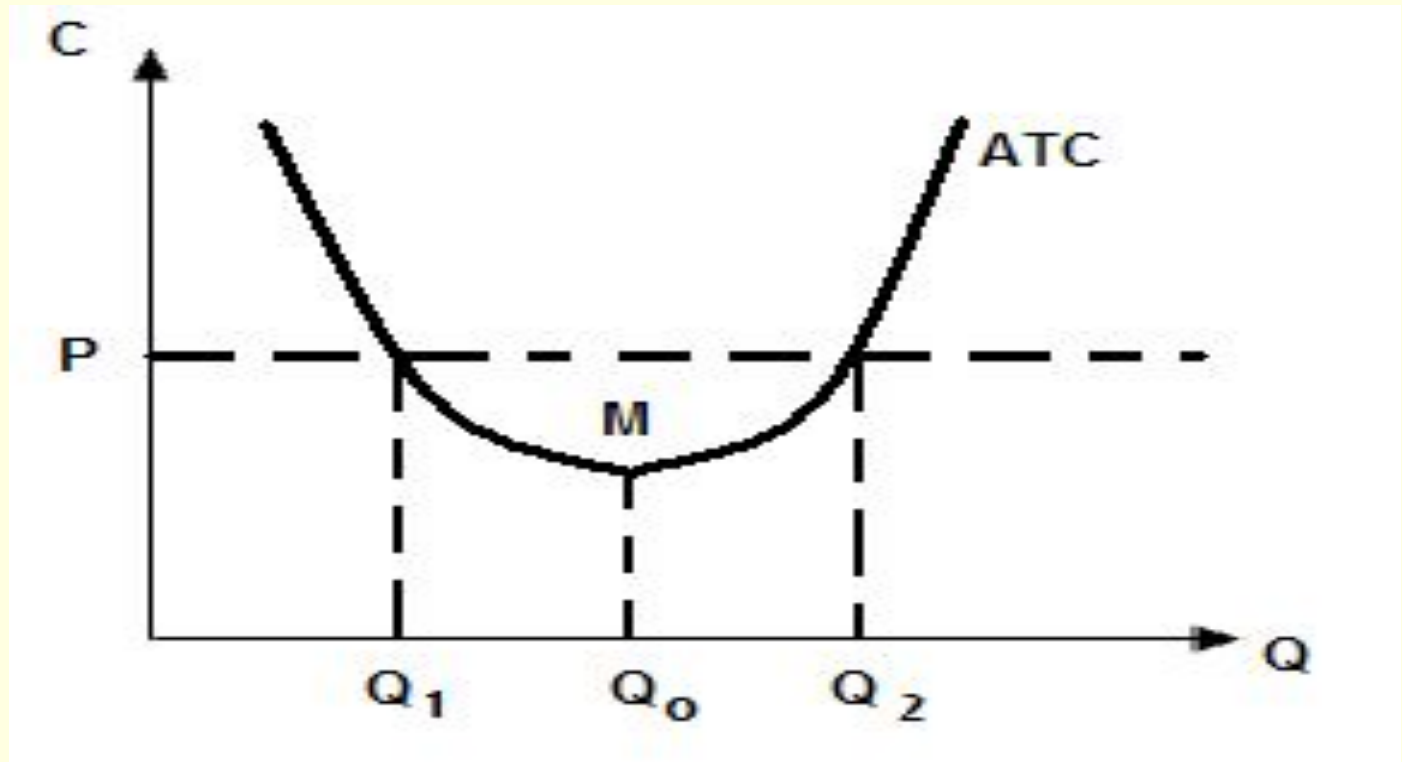
График минимизации издержек



Варианты финансового положения фирмы в краткосрочном периоде

1. Максимизация прибыли

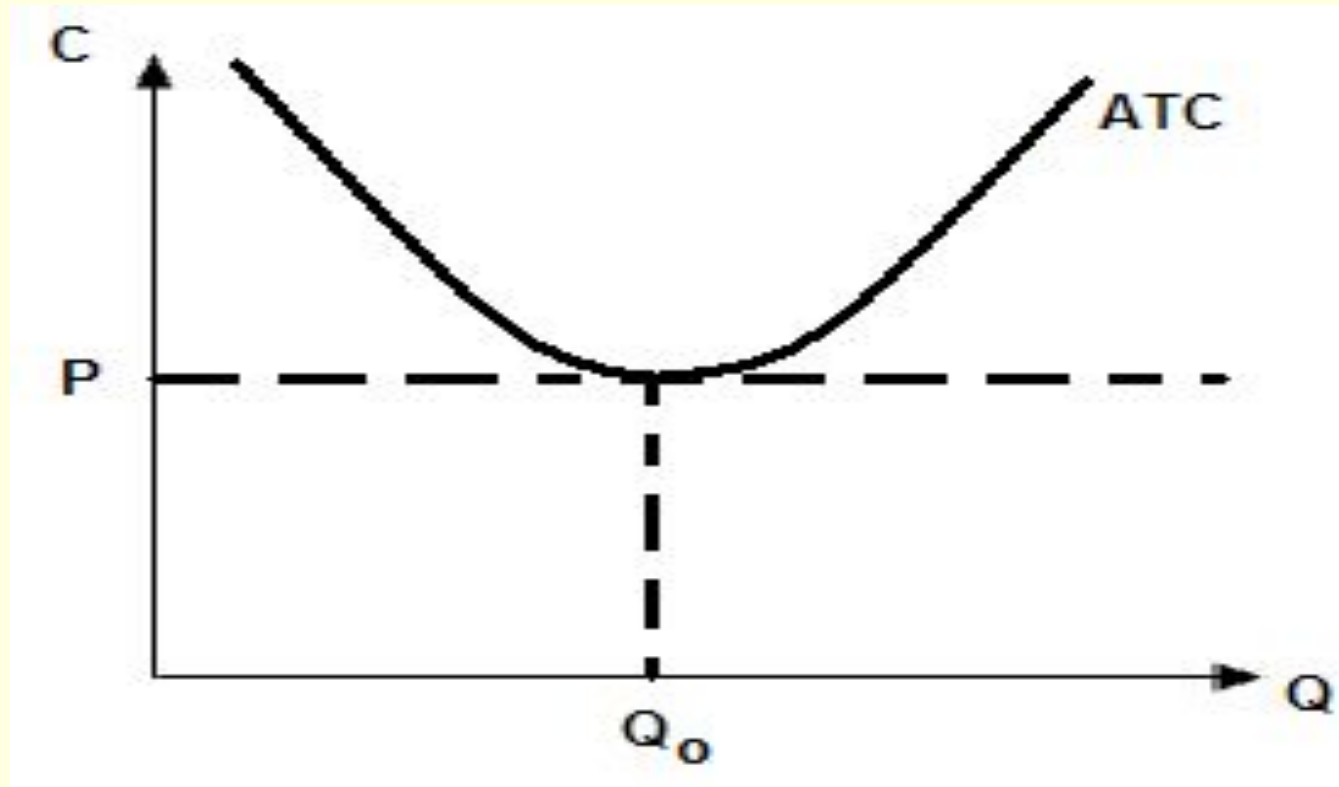
$P > ATC_{min}$



Варианты финансового положения фирмы в краткосрочном периоде

2. Самоокупаемость

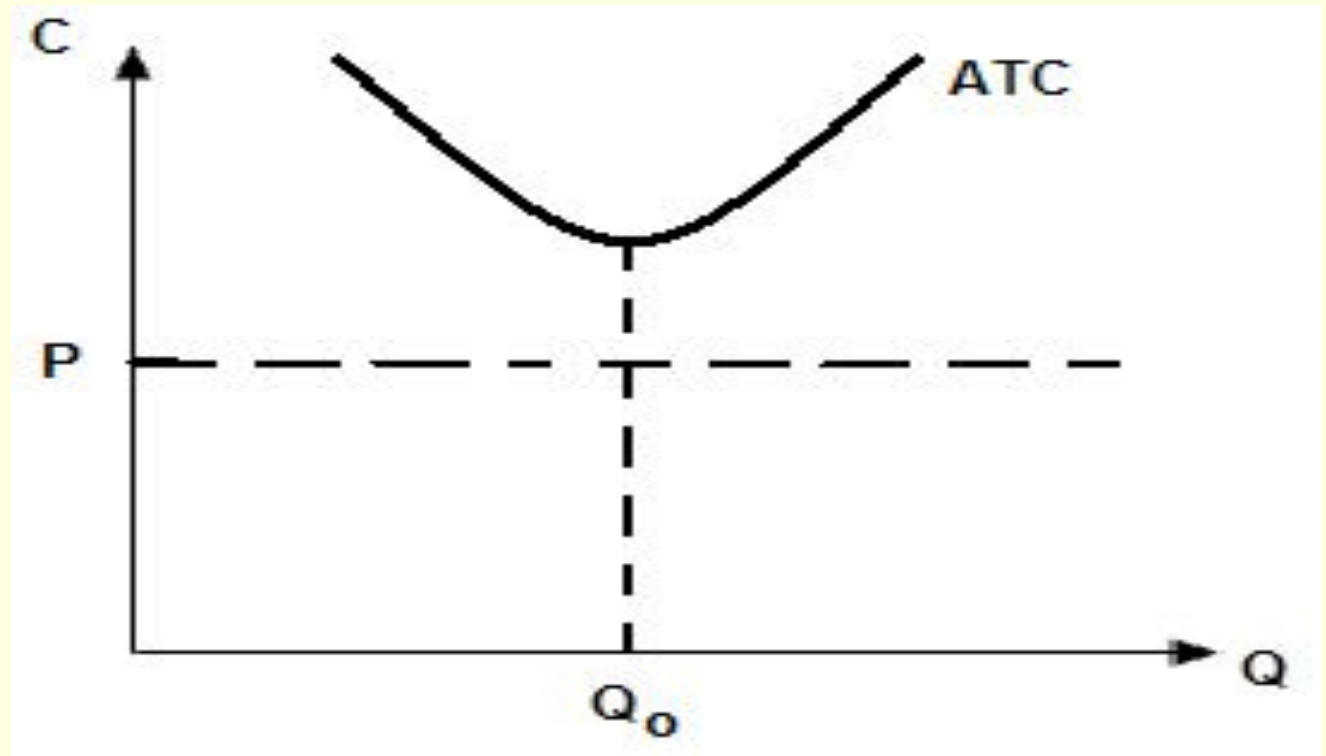
$$P = ATC_{\min}$$



Варианты финансового положения фирмы в краткосрочном периоде

3. Банкротство

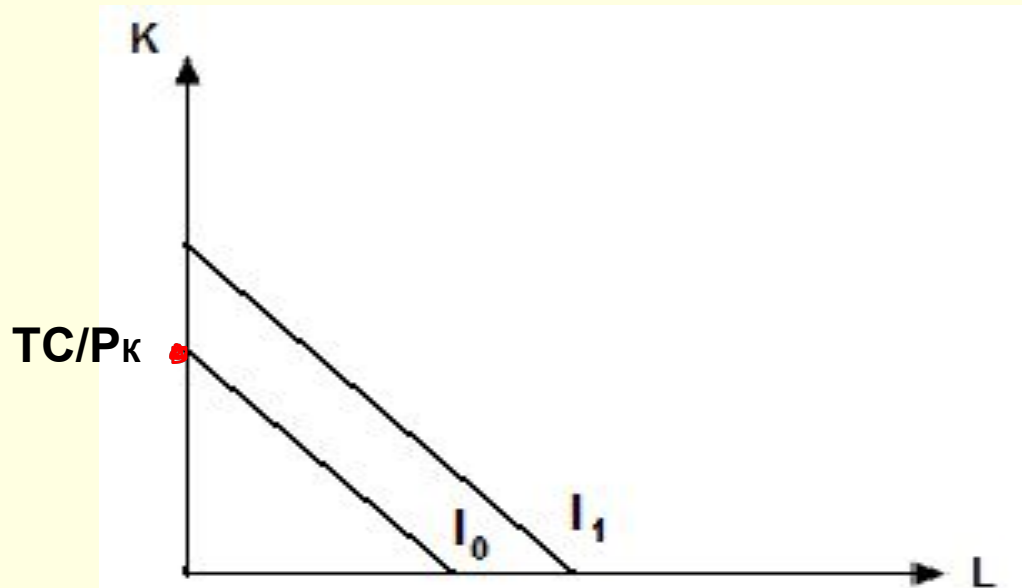
$$P < ATC_{\min}$$



P_L – цена труда

P_K – цена капитала

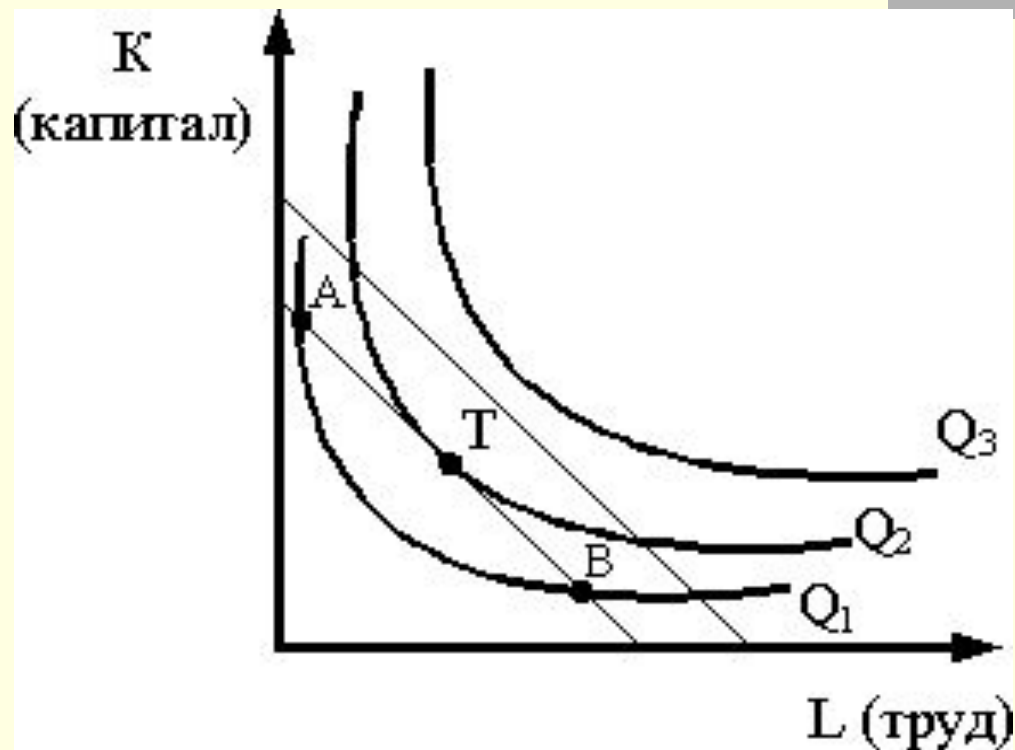
$$TC = L * P_L + K * P_K \quad (1)$$



Изокоста - это линия, которая включает все возможные сочетания факторов производства с одинаковыми суммарными издержками.

$$K = TC / P_K - (P_L / P_K) * L$$

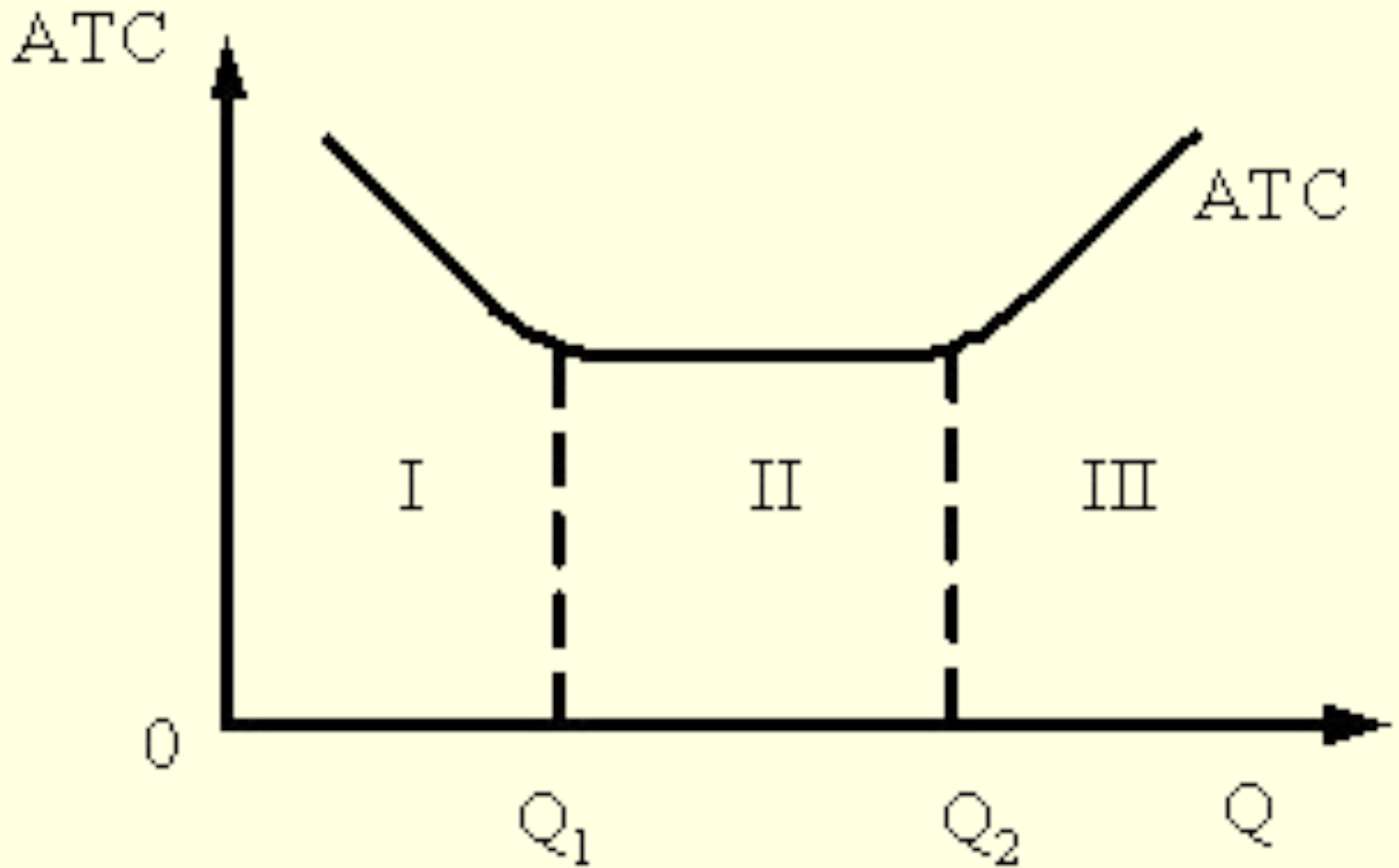
Условие оптимального сочетания факторов производства



$$MP_L / MP_K = P_L / P_K \quad \text{или}$$

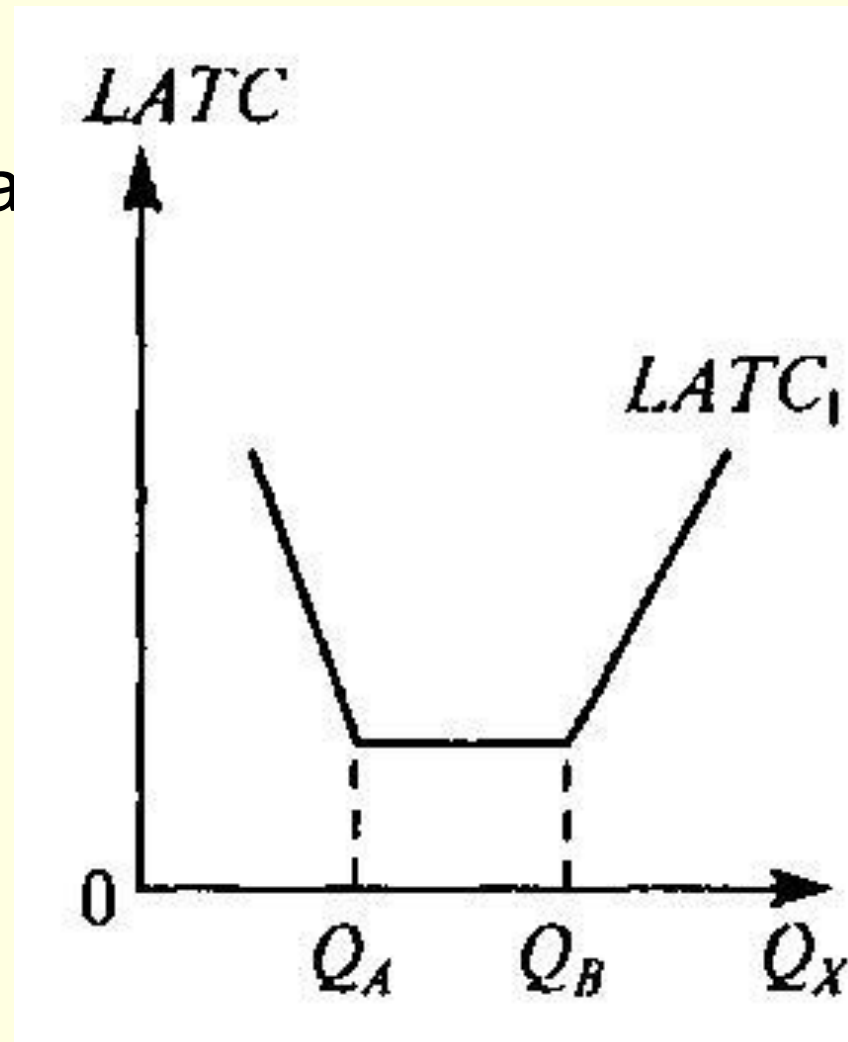
$$MP_L / P_L = MP_K / P_K$$

Динамика АТС



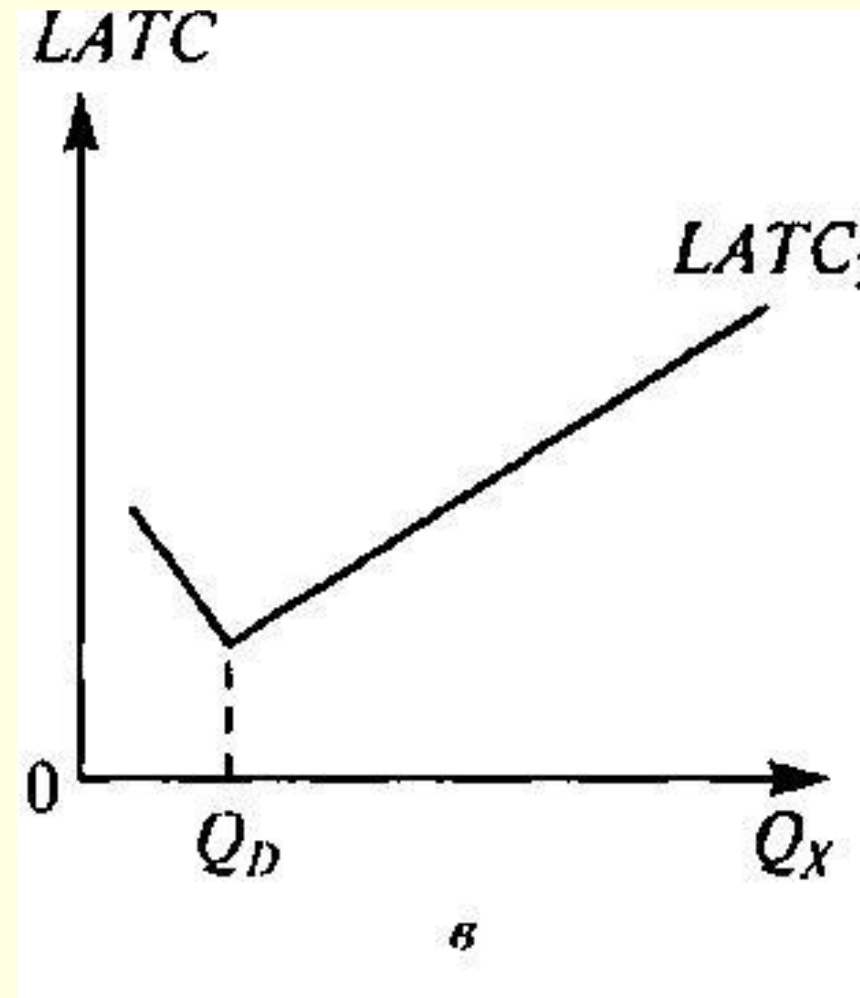
Оптимальный размер предприятия для разных отраслей производства

Примеры таких производств:
деревообрабатывающая, лесная
промышленность,
производство продуктов питания, одежды, мебели, текстиля, продуктов нефтехимии.



Оптимальный размер предприятия для разных отраслей производства

Такая ситуация характерна для многих отраслей легкой и пищевой промышленности. Здесь речь идет о некапиталоемких производствах - многие виды розничной торговли, фермерские



Оптимальный размер предприятия для различных отраслей

Это характерно, в первую очередь, для капиталоемких отраслей — металлургии, машиностроения, автомобилестроения и т. д.

