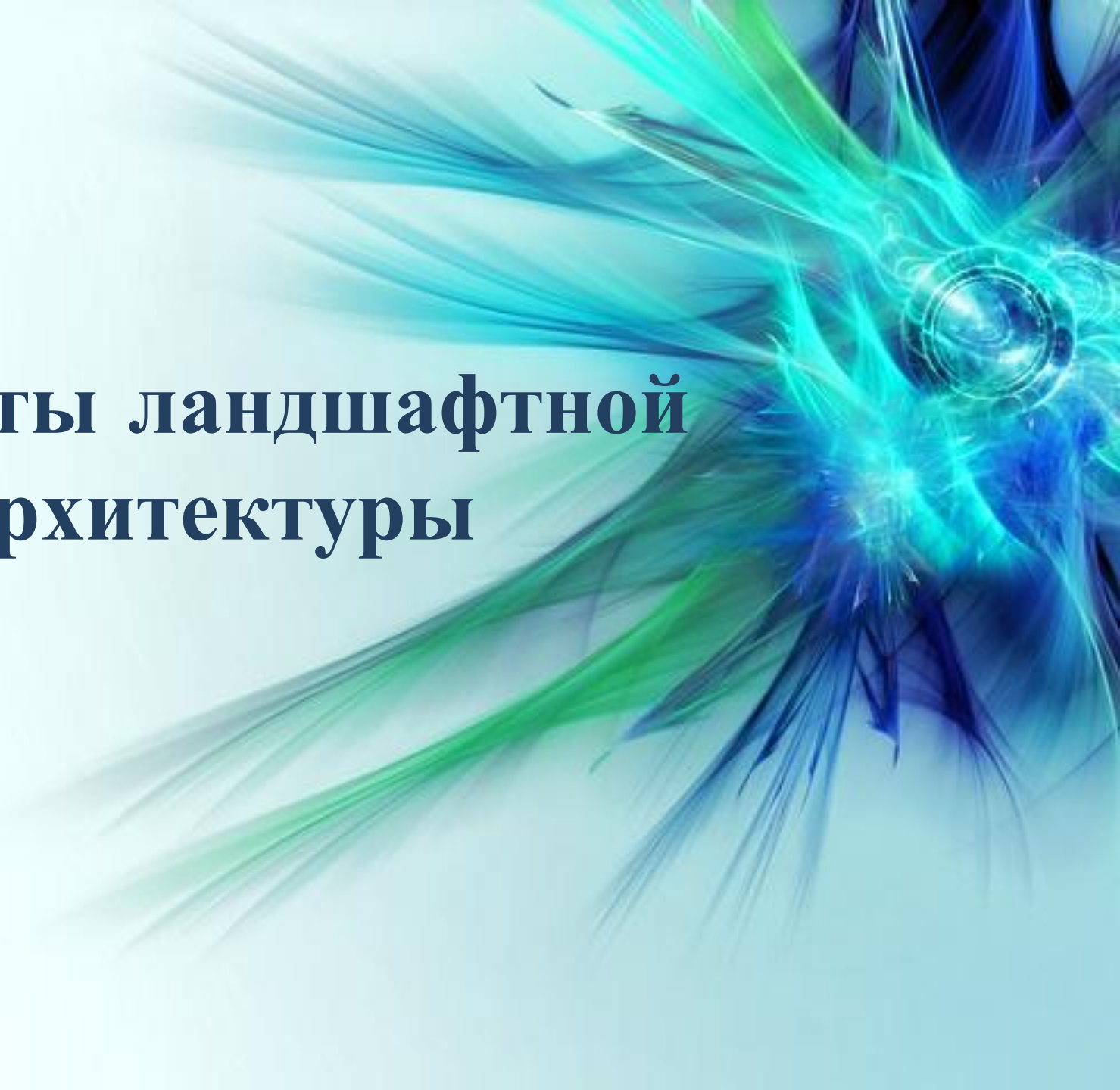


# Объекты ландшафтной архитектуры



Для систематизации архитектурно-ландшафтных задач, выявления иерархии и соподчиненности нужно иметь типологию объектов. Затем требуется обозначить методы и принципы их решения. К типологии относится метод научного познания, а не только градация элементов и объектов. Сюда же относится возникновение новых видов объектов, исследование закономерности их развития. Разобрав каждый элемент системы, перечислим **объекты ландшафтной архитектуры**: здания и разные сооружения, города, села, парки и другие элементы.

Важно отметить, что любой объект ландшафтной архитектуры невозможно отделить от предпосылок его функционирования и создания, будь они прямые или косвенные. В ландшафтной типологии нововведением является то, что ландшафтная среда может быть представлена как единый архитектурный объект. Иначе ландшафтная среда – это совокупность антропогенных и природных ландшафтных систем. В типологии мы выбираем не ландшафтные объекты, например парки, скверы, а положения единства системы свободных для обмена пространств. Концепции здесь выступают в роли объектов ландшафтной архитектуры.



**Системы и  
элементы  
объектов  
ландшафтной  
архитектуры**

Современные позиции с точки зрения экологии каждая часть окружения должна учитываться профессиональным специалистом в области архитектуры. Стоит учитывать и те элементы, которые могут не являться частью объектов, которые относятся к ландшафтной архитектуре. В отдельных случаях они могут стать частью этой области, и важно учитывать все взаимодействия. Сначала может показаться, что основой типологии является территориальное исследование ландшафта, но для практики оно не является основным.

Например, территория какого-нибудь объекта изучается с комплексной планировкой, где все вопросы этой области связаны с градостроительством, экономикой и другим . Она также может быть **объектом ландшафтной архитектуры** специального вида. Это может быть разработка схем ландшафтов с особой охраной, схем туризма и других. К сложнейшей системе можно отнести город. Это сложнейшая ландшафтная, социальная, архитектурная система. Водно-зеленый элемент города, например, изучается и проектируется детальнее.



# **Класификация объектов**

Существуют два уровня классификации, выявляемые для типологии, а также для систематизации архитектурно-ландшафтных задач. Первая группа объектов включает архитектуру и градостроительство.

Ландшафтные задачи находятся на одном уровне с экономическими, социальными и другими вопросами. А сам ландшафтный архитектор всего лишь соавтор проекта. У второй группы объектов на первом плане ландшафтные аспекты. Ландшафтный архитектор при этом является ведущим, он определяет дальнейший план и методику решения объекта.



Первая группа включает **объекты ландшафтной архитектуры**, которые относятся к элементам среды. Это могут быть территории стран, районов, промышленные комплексы, населенные пункты, и соответствующие проекты к ним: детальные, общие схемы, генпланы и другие. Сформулируем основные архитектурно-ландшафтные вопросы: необходимо решать задачи совместимости ландшафта и народнохозяйственного комплекса; детальное изучение и оценка, прогнозы и предостережения в преобразовании ландшафта и результате деятельности; застройка, гармонично связанная с ландшафтом; организация и деятельность на объекте с учетом экологических требований, сохранности среды и улучшения гигиенических и эстетических норм.

**Благодарю за внимание**

