

# GHOST

Модный бренд **Ghost** был создан в 1984 году Таней Сан, талантливым дизайнером модной одежды. Дизайнер никогда не переставала удивлять мировой бомонд своими смелыми нетривиальными идеями и безграничным вдохновением. Она предлагала легчайшие, струящиеся модели одежды, которые состояли из эксклюзивных тканей. Одежда торговой марки **Ghost**, марки, не имеющей возраста, отличается гармонией и элегантностью. Женщина, выбирающая эту одежду, женственна и сексуальна. Одной из главных особенностей бренда стало использование струящейся, мягкой ткани, которая очень приятна на ощупь и в то же время подчеркивает все изгибы женского тела. Этот изысканный роскошный материал содержал 99 % вискозы и идеально подходил по своей фактуре практически для любого вида одежды. Среди поклонников легких и нежных силуэтов Дома Моды **Ghost** такие знаменитости, как Николь Кидман, Мадонна, Синди Кроуфорд.

Бренд **Ghost** в 2000 году познакомил публику со своим первым ароматом, который имел утонченный, мягкий характер, с прекрасно выраженными женственными нотами. Аромат отличался воздушным, романтичным и нежным характером, как и все коллекции одежды этого Модного Дома. Следующие ароматы **Ghost** обладали такими же качествами.

**Парфюмерия бренда** буквально окутывает обладательницу аурой загадочности, мягкости, флёрот чувственности. Начальные ноты предельно медленно тают, на обладательнице остается только нежное сияние, делая ее притягательной и желанной. Парфюмерные композиции раскрываются неторопливо, поэтому можно прочувствовать каждую ноту и насладиться неповторимым букетом.

Если на мгновение представить себе женщину **Ghost**, то вы изумитесь ее элегантной статной внешности, которая не позволит угадать возраст этой прекрасной богини. Парфюмерные композиции от **Ghost** созданы для ярких, темпераментных женщин, обладающих идеальной внешностью вне зависимости от своего реального возраста. Компания **Ghost** поёт оду женственности и посвящает её всем без исключения женщинам. Ведь в наше время, как и много лет назад, именно обаяние и чувственность прекрасной половины человечества способна вдохновить мужчин на подвиги, а художников, поэтов и музыкантов на создание своих лучших произведений.

**Ароматы марки Ghost** будто отражение красоты женщины в зеркале парфюмерии. Такое отражение удивительно точно воссоздает самые удивительные черты хрупкой и очаровательной натуры. Парфюмерии этой марки свойственна мечтательность, плавность, очарование и романтизм. Освобождаясь из флакона, аромат от **Ghost** стремится околдовать вас своими волшебными чарами и наполнить вас чувством гармонии и безмятежного счастья.



# GHOST

Girl, для женщин, EDT



**Год выпуска:** 2015 г.  
**Пирамида композиции:**  
*Начальные ноты:* груша, гранат  
 малина, бергамот  
*Ноты сердца:* цветок миндаля,  
 тубероза, цветок апельсина  
*Ноты шлейфа:* сандал, амбра  
**Семейство:** цветочные,  
 фруктовые

**GHOST Girl** предназначен молодым девушкам и женщинам, любящим современные цветочно-фруктовые композиции. Флакон оформлен разноцветными граффити, а стоппер окрашен в ярко-розовый цвет.

Аромат смелый, нарушающий правила, провокационный, но в то же мгновение женственный и соблазнительный.

Хрустящая свежесть плодово-ягодных переливов красиво гармонирует с заманчивой нежностью грациозных цветов, побуждая владелицу обаятельного и игривого **Ghost Girl** раскрыть свою индивидуальность и энергию. Кокетливые и дерзкие мотивы завершаются чудесной базой из светлой древесины кедра и выразительного сливочного сандала, сквозь которую проступают роскошные амбровые акценты.

The Fragrance, для женщин ,  
EDT



**Год выпуска:** 2000г.  
**Пирамида композиции:**  
*Начальные ноты:* жасмин, роза  
*Ноты сердца:* ваниль, амбра,  
 персик  
*Ноты шлейфа:* мускус  
**Семейство:** цветочные,  
 фруктовые

Это первый аромат от модного дома **Ghost**. Аромат полностью передаёт философию бренда – воспевание женской красоты и изящества.

Обладательница **Ghost The Fragrance** — независима и немного высокомерна, но в то же время чувственна и желанна. Парфюмерная мелодия, написанная лишь только для нее, из нот розы и жасмина, ванили и персика, амбры и сандала великолепно сопровождает ее везде. Она всегда будет в центре внимания, а завистливые взгляды женщин и восхищенные мужчин будут преследовать ее всегда.

Тонкое сочетание цветочного букета с пряными древесными нотами придадут чувственность, нежность и утонченность аромату Ghost The Fragrance. Он окутает своей нежной аурой, похожей на таинственное лунное свечение. Очень женственная и романтическая туалетная вода Ghost The Fragrance обладает довольно стойким изумительным шлейфом, состоящим из нот сандала и мускуса.

# GHOST

Whitelight, для женщин, EDT

**Год выпуска:** 2016 г.

**Пирамида композиции:**

*Начальные ноты:* мандарин, груша, персик

*Ноты сердца:* фиалка, роза, жасмин

*Ноты шлейфа:* ваниль, пачули, амбра

**Семейство:** цветочные, шипровые



Парфюмерная композиция описывается как чистый, мягкий и освежающий аромат для красивой, обаятельной и мечтательной особы, посвященный белому свету. Это потрясающий и уникальный аромат, который приносит с собой сияющий блеск в наступающий новый день. Он подобен деликатному белому свету, который существует внутри Солнца и звёзд, он чрезвычайно деликатный и тонкий по своей природе, но только под прямым углом вы видите полный спектр взрыва цвета. Ghost Whitelight – это уникальный и просто потрясающий аромат, который способен наполнить ваш день блестящим мягким светом. Он настолько чистый и свежий, что вы, несомненно, влюбитесь в него с первого вдоха. Новинка рассчитана на истинных мечтателей, которые постоянно смотрят на звезды в надежде увидеть падающую и загадать заветное желание. Эта композиция выводит бренд Ghost на новые высоты элегантности, доказывая, что марке удаются и смелый, сложные ароматы.

Deep Night, для женщин, EDT

**Год выпуска:** 2001г.

**Пирамида композиции:**

*Начальные ноты:* индийская роза, настурция мирабилис («ночная красавица»)

*Ноты сердца:* персик, абрикос,

*Ноты шлейфа:* ванильная орхидея, амбра, мускус, светлая древесина

**Семейство:** сладкие цветочные-фруктовые



Ночь таинственна и нежна... Магия луны, мерцающий свет звезд...Аромат ночных цветов раскрывается во всей своей красе под покровом темноты. Название этого глубокого и чувственного женского аромата можно оправдать начальными яркими нотами, в которых присутствует необычный и редкий элемент - ночная леди - настурция мирабилис. Меняется всё вокруг, когда приходит ночь, уходят все тревоги с заходом солнца, в воздухе витает аромат роскошной красавицы ночи - настурции мирабилис которая расцветает только в сумерках, в темноте ночи распространяя свои запахи, и закрывается на рассвете. Душа **Ghost Deep Night** - это луна, страсть, колдовство, любовь. Этот роскошный и таинственный аромат создан для такой же таинственной и обольстительной дамы. Флакон, в котором представлен **Ghost Deep Night**, говорит сам за себя. Он имеет форму луны, романтической и в тоже самое время фантастической. Глядя на этот флакон и вдыхая аромат духов, отправляешься в мир сказки и грёз.

# GHOST

**Sweetheart forever, для женщин, EDT**



**Год выпуска:** 2017 г.  
**Пирамида композиции:**  
*Начальные ноты:* личи, черная смородина, апельсин.  
*Ноты сердца:* роза, белые цветы  
*Ноты шлейфа:* восточные ноты, древесные ноты  
**Семейство:** цветочные, восточные

Композиция адресована прелестным женщинам с романтическим характером, презентована как аромат, пропитанный теплом и солнечным светом, трепетными чувствами двух влюбленных, сидящих на крыше, смотрящих на Эйфелеву башню и извилистые парижские улочки.

Композиция открывается тонкими, романтическими нюансами спелого сочного апельсина, яркими самобытными ягодными акцентами черной смородины и нежными, экзотическими нюансами личи. Центральный аккорд излучает неиссякаемую любовь тонкими, трепетными аккордами нежных белых цветов и сладкими, завораживающими тонами ярко благоухающей розы. А завершают композицию мягкие, уютные, древесные тона экзотической древесины и чуть приглушенные мотивы восточных благовоний.

**Sweetheart, для женщин, EDT**



**Год выпуска:** 2008 г.  
**Пирамида композиции:**  
*Начальные ноты:* лимон, ананас, мята  
*Ноты сердца:* роза, ландыш, жасмин  
*Ноты шлейфа:* амбра, дубовый мох, пачули, ваниль, карамель, ветивер, сандал  
**Семейство:** цветочные, восточные

Тонкий аромат **Ghost Sweetheart** - рассказ о чувстве любви, чистом, ранимом, легком, только лишь зарождающемся, как розовый восход. Этот аромат стал символом юности. Ведь он создавался именно для тех женщин, которые нежны, чисты, мечтательны и романтичны. Аромат станет прекрасным дополнением к образу той, которая верит в волшебство любви, в искренность и верность.

Любовь можно найти везде. Она всегда витает в воздухе около нас, манит и притягивает своими милыми, сладостными и нежными ароматами, дарит молодость и влюбленность. Аромат **Sweetheart** очень женственный, безмятежный, обладает умиротворяющим звучанием. Он создаёт вокруг ауру подлинной, вдохновляющей любви. Этот парфюм посвящен юной, современной девушке, независимой и свободной, обладающей чувством собственного достоинства, силой воли и непревзойденного самообладания.

# GHOST

**Dream, для женщин, EDP**



**Год выпуска:** 2017 г.

**Пирамида композиции:**

*Начальные ноты:* роза, водные ноты

*Ноты сердца:* фиалка, гелиотроп, жасмин, апельсиновый цвет

*Ноты шлейфа:* мускус, амброксан, пачули.

**Семейство:** цветочные, восточные

**Dream** –восточный цветочный аромат, представленный в 2017 году модным брендом **Ghost** из Великобритании.

Авторы аромата описывают его как «нереальный чувственный сон, полный света и красоты...калейдоскоп цветов, воды и света...глянцевые отражения красоты». Это пленительный и загадочный аромат, созданный для молодых женщин, ценящих свою независимость и женственность.

Парфюмерная композиция открывается роскошными цветочными оттенками пряно-медовой пьянящей розы на чистом прозрачном фоне водяных нот. «Сердце» аромата насыщено прелестными цветочными оттенками бархатистой чарующей фиалки, сладостного марципаново-ванильного гелиотропа, изысканного египетского белого жасмина и горьковато –сладким аккордом душистого тунисского апельсинового цвета. Ориентально-древесная база аромата **Ghost Dream** насыщена пряными теплыми оттенками пачули и чувственными нотами нежного мускуса, которые дополнены молекулой амброксана, придающей всей композиции древесно-амбровый акцент.



# NAOMI CAMPBELL P E R F U M E S

*Parma 17*

Известная супермодель Наоми Кэмпбелл родилась в Лондоне 22 мая 1970 года.

Её головокружительная модельная карьера началась в 15 лет. Наоми сразу привлекла к себе внимание многих деятелей искусства, её нестандартная экзотическая внешность покоряла с первого взгляда, благодаря чему она смогла получить выгодные контракты. Из самых ярких и значимых следует отметить, что модель была первой темнокожей девушкой, появившейся на обложке легендарного журнала VOGUE.

Помимо модельной карьеры Наоми Кэмпбелл записала музыкальный альбом, принимала участие в съемках различных музыкальных клипов, снялась в нескольких фильмах.

В 1999 году Наоми Кэмпбелл дебютировала в парфюмерном бизнесе.

История парфюмерного бренда Naomi Campbell неразрывно связана с историей успеха самой Наоми, являющейся воплощением кошачьей грации, стиля и экзотической красоты.

Первый аромат, названный в честь Naomi Campbell, мгновенно превратился в мировой бестселлер.

Ароматы Naomi Campbell отличаются сексуальностью, притягательностью, незабываемыми сочетаниями экзотических фруктов и роскошных цветов. Одевая утром аромат от Naomi Campbell, можно быть уверенной в собственной неотразимости. Ароматы бренда отражают огненный характер и страстную натуру самой модели, помогают другим девушкам приблизиться к блеску обожающих глаз и сиянию софитов, что делает парфюмерный бренд Naomi Campbell очень популярным.

В парфюмерной коллекции можно встретить как воздушные женственные ароматы, так и чувственные композиции, создающие имидж роковой женщины.

Ароматы бренда Naomi Campbell посвящаются сильным, самодостаточным, уверенным в себе и ярким женщинам, но вместе с тем нежным и женственным.

До сих пор имя Наоми Кэмпбелл остаётся на слуху благодаря её активной благотворительной деятельности, которую она ведёт по всему миру. Наоми Кэмпбелл всё также полна сил, потрясающе прекрасна и успешна. В апреле 2016 года она получила награду The Beauty Idol Award за её успехи в сфере красоты и модной индустрии и за её безграничную благотворительную деятельность.

Характер, сила, уверенность, её неподражаемый соблазнительный стиль – властный, экстравагантный, сексуальный, всегда элегантный и во все времена прекрасный – делает Наоми Кэмпбелл абсолютной уникальной суперзвездой в мире моды и красоты.

# NAOMI CAMPBELL P E R F U M E S

Рарма 17

Private, для женщин, EDT



**Год выпуска:** 2015 г.

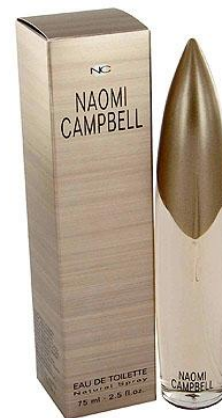
**Пирамида композиции:**

*Начальные ноты:* мандарин, груша и персик

*Ноты сердца:* роза, апельсиновый цвет и белая фрезия

*Ноты шлейфа:* бобы тонка, ваниль и мускус.

**Семейство:** цветочные, фруктовые



**Год выпуска:** 1999 г.

**Пирамида композиции:**

*Начальные ноты:* анис, бергамот, мандарин, магнолия, красный перец

*Ноты сердца:* водяные цветы, жасмин, ландыш, персик

*Ноты шлейфа:* сандал, кедр, амбра, ваниль, бобы тонка, мускус.

**Семейство:** цветочные фруктовые амбровые

В 2015 году был представлен аромат Naomi Campbell Private, вдохновленный личными гранями характера самой Наоми - изяществом и женственностью, очарованием и уверенностью в себе. Новинка посвящена теме начала ее выдающейся карьеры модели, в последствии превратившейся в культовую супермодель. Таинственный и утонченный, как сама Наоми Кэмпбелл, Naomi Campbell Private предлагает уникальную концепцию аромата, и свежий и чувственный одновременно, он идеально подойдет для очень личных моментов в жизни. Композиция открывается фруктовыми акцентами мандарина, груши и бархатистого персика. Опыняющий букет из роз и цветка апельсина создаёт сердце аромата с перечно-цветочным оттенком невинной фрезии. Ваниль, бобы тонка и мускус составляют базовый финальный аккорд.

Первый аромат в парфюмерной коллекции бренда **Naomi Campbell**.

Аромат **Naomi Campbell** призван усилить гипнотическую силу привлекательности обладательницы парфюма, подчеркнуть ее сексуальность, загадочность и таинственность. Композиция придется по вкусу современным молодым модницам.



# NAOMI CAMPBELL P E R F U M E S

Рарма 17

Pret-a-porter, для женщин,  
EDT



**Год выпуска:** 2016 г.  
**Пирамида композиции:**  
*Начальные ноты:* медовая груша, лесная черника, бергамот  
*Ноты сердца:* роза, фиалка, дикий пион  
*Ноты шлейфа:* пачули, персик, десерт Панна-котта  
**Семейство:** цветочные, фруктовые

Pret-a-porter silk  
collection, для женщин , EDT



**Год выпуска:** 2017 г.  
**Пирамида композиции:**  
*Начальные ноты:* анис, бергамот, мандарин, бергамот, апельсин  
*Ноты сердца:* жасмин, апельсиновый цвет  
*Ноты шлейфа:* ваниль, белый кедр, амбра, ветивер  
**Семейство:** цветочные, восточные

Аромат воплощает в себе элегантность, стиль и гламур современной моды, отражая характер Наоми, ее уверенность в себе. Парфюм предназначен для девушек с безупречным вкусом и эффектной внешностью.

Парфюмерная композиция открывается сочными нотами *медовой груши, лесной черники и бергамота*. В сердце благоухают чувственные цветочные аккорды *розы, фиалки и дикого пиона*. Базовый шлейф составлен из ароматов *пачули, персика* и сладкого ванильного итальянского *десерта «Панна-котта»*.

Это новое воплощение элегантности, стиля и гламура.

Нежная и сияющая цветочно-восточная композиция Naomi Campbell Pret a Porter Silk Collection погружает нас в мир изысканности, обаяния и творчества. Это чудесный эликсир, созданный для современной женщины, которая уверена в себе, имеет собственный стиль и равнодушна к моде. Pret a Porter Silk Collection менее сладкий и насыщенный, а также более светлый, свежий и прозрачный, что не мешает ему быть мягким и обволакивающим. Созданием Pret a Porter Silk Collection Наоми хотела напомнить всем женщинам, что необязательно являться мировой знаменитостью, чтобы быть яркой, модной и стильной. Желание быть красивой не чуждо никому из нас – и его не стоит отвергать.

