

Подбор окон в жилых помещениях

По требованиям СНиП 31-01-2003 площадь остекления должна быть в пределах (1/5,5 – 1/8) от площади пола помещения. В работе ширину окон принять в соответствии с типовыми решениями. Для общих комнат – 2,1; 2,4 м; для спален и кухонь – 1,2; 1,35; 1,5 м.

Обозначение классов окон по эксплуатационным характеристикам принимают по буквенно-цифровым обозначениям, приведенным в ГОСТ 23166-99 «Блоки оконные. Общие технические условия».

ОД ОСП 18-15,5 ПО

О – оконный блок

Д – деревянное; П – пластиковое; СПЛ – стеклопластик; А – алюминиевое.

ОСП – одинарная конструкция со стеклопакетом;

О – одинарная конструкция с листовым стеклопакетом (одна рама, одно стекло);

ССП – спаренная конструкция с одним стеклопакетом и одним листовым стеклом;

С – спаренная конструкция с листовыми стеклами;

18 – высота, дм.; 15,5 – ширина, дм.;

ПО – поворотно-откидное открывание;

Ф – с форточкой;

Л – левое исполнение;

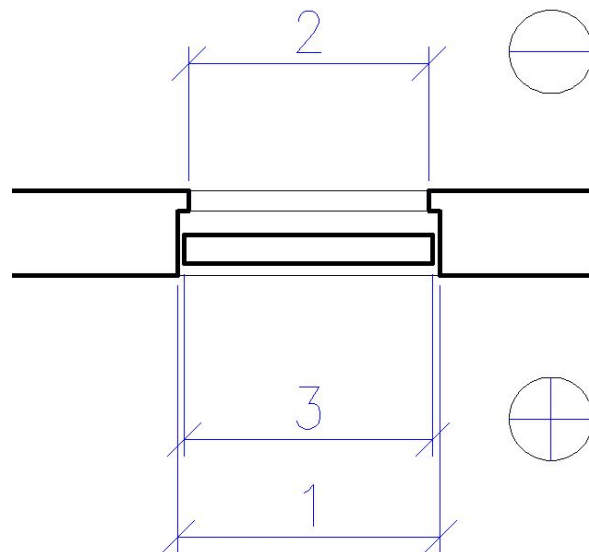
П – правое исполнение.

Типоразмеры:

1 – размер проема;

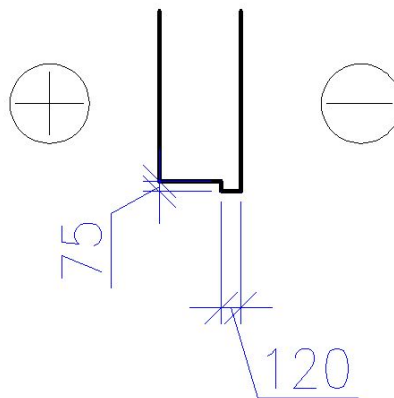
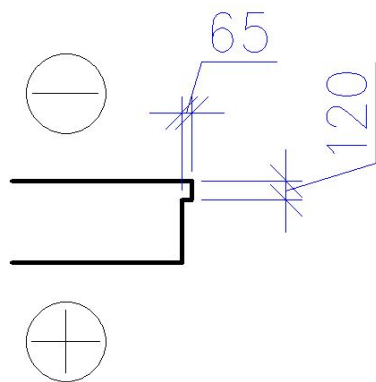
2 – размер проема с учетом четвертей;

3 – размер оконного блока.



Четверти выполняются во всех наружных проемах.

- Защита стыка блока со стеной от сквозного продувания;
- Удобство установки оконных блоков.





Габариты оконных проемов:

Высота – 610, 910, 1210, 1510, 1810, 2110, 2210, 2410, 2810 мм;

Ширина – 610, 760, 910, 1210, 1360, 1510, 1810, 2110, 2410, 2710 мм.

Габариты проемов балконных дверей:

Высота – 2210, 2410, 2810 мм;

Ширина – 760, 910, 1210 мм.

Подбор дверей в жилых помещениях

Высоту дверей следует принимать 2,1 м (2070) мм., и 2,4м (2370мм)
Ширина дверей определяется из условия эвакуации и в зависимости от назначения помещения.

В работе ширину дверей можно принять:

в гостиную – двупольные 1,3 м;

в спальни и кухни 0,8; 0,9 м;

в санузлах 0,7 м;

входные в квартиру 0,9 м.

Габариты проемов наружных дверей:

Высота – 2070, 2370 мм;

Ширина – 910, 1010, 1310, 1510, 1910 мм.

Габариты проемов внутренних дверей:

Высота – 2070, 2370 мм

Ширина – 710, 810, 910, 1010, 1210, 1310, 1510, 1910 мм.

Обозначение дверей принимают по буквенно-цифровым обозначениям, приведенным для внутренних дверей в ГОСТ 6629-88 и для наружных дверей в ГОСТ 24698-81.

Внутренние двери:

ДО 21-15 П

Д – дверь;

О – остекление; Г – глухая; У – усиленная; К – с качающимися полотнами в обе стороны;

21 – высота, дм.; 15 – ширина, дм.;

П – с порогом дверь, Л – левая дверь;  - правая дверь.

Наружные двери:

ДН 21-9 Л

Н – наружная; С – служебная.

В гостиных и кухнях устанавливают остекленные двери, а в остальных помещениях – глухие.

Произведя подбор оконных и дверных блоков, заносим данные в спецификацию столярных изделий.

Спецификация столярных изделий

Поз.	Обозначение	Наименование	Кол -во	Масса, ед, кг	примеча- ние
1	2	3	4	5	6
Окна					
ОК 1	ГОСТ 23166-99	ОД РСЗ 15-21 ФЛ	1		гостиная
		...			
Двери					
Д1	ГОСТ 24698-81	ДН 21-9	1		входная
Д2	ГОСТ 6629-88	ДО 21-13			гостиная
		...			
15	60	65	10	15	20

Выполняется ведомость проемов

Ведомость проемов

The table is part of a technical drawing. Above the table, there are two dimension lines: one for a width of 20 units and another for a width of 80 units. To the right of the table, there are three vertical dimension lines: the top one is labeled 15, the middle one is labeled 8, and the bottom one is labeled 8. The table itself has a thick border and contains the following data:

Позиция	Размер проема в кладке
1	1810x1510
2	1810x760
3	2070x1510
4	2070x910
5	2070x710

Обязательно должна быть осуществлена привязка оконных и дверных проемов в соответствии с размерами простенков из кирпича.

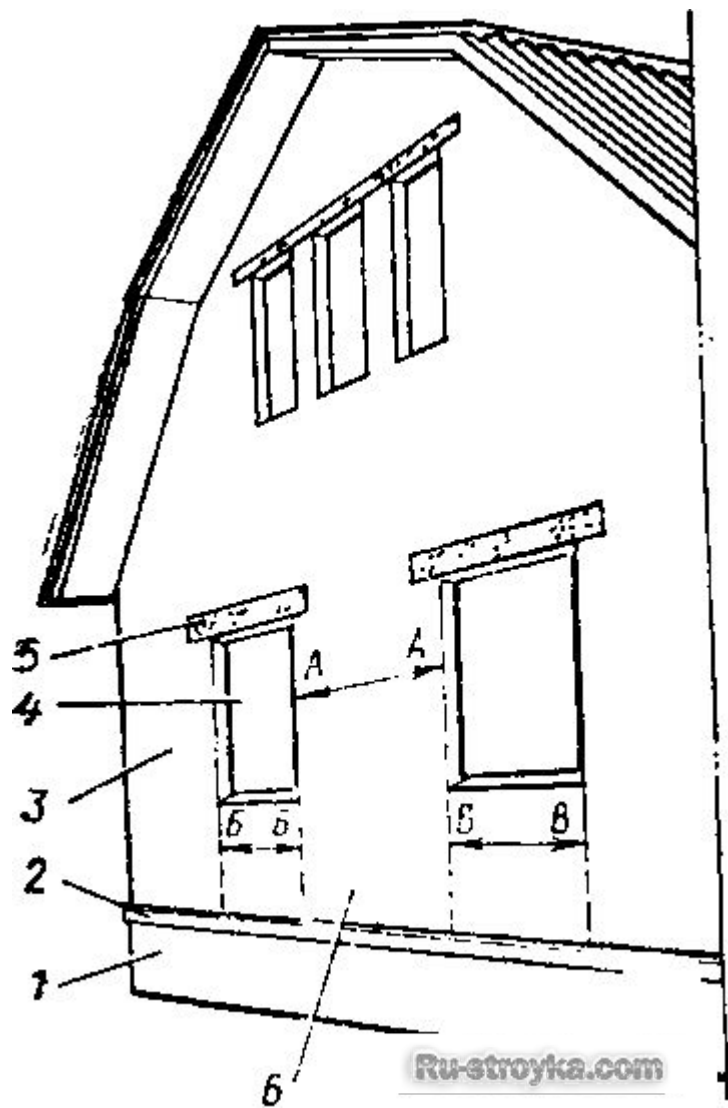
Кирпичные простенки рассчитываются по формуле:

$$l = 120 + 130 \times n ,$$

где n – любое целое число.

Над оконными и дверными проемами укладываются перемычки.

Расставляем марки перемычек ПР1, ПР1 2 и тд.



- 1 — цоколь;
- 2 — кордон
(верхний обрез цоколя);
- 3 — угловой простенок;
- 4 — оконный проем;
- 5 — перемычка;
- 6 — простенок.

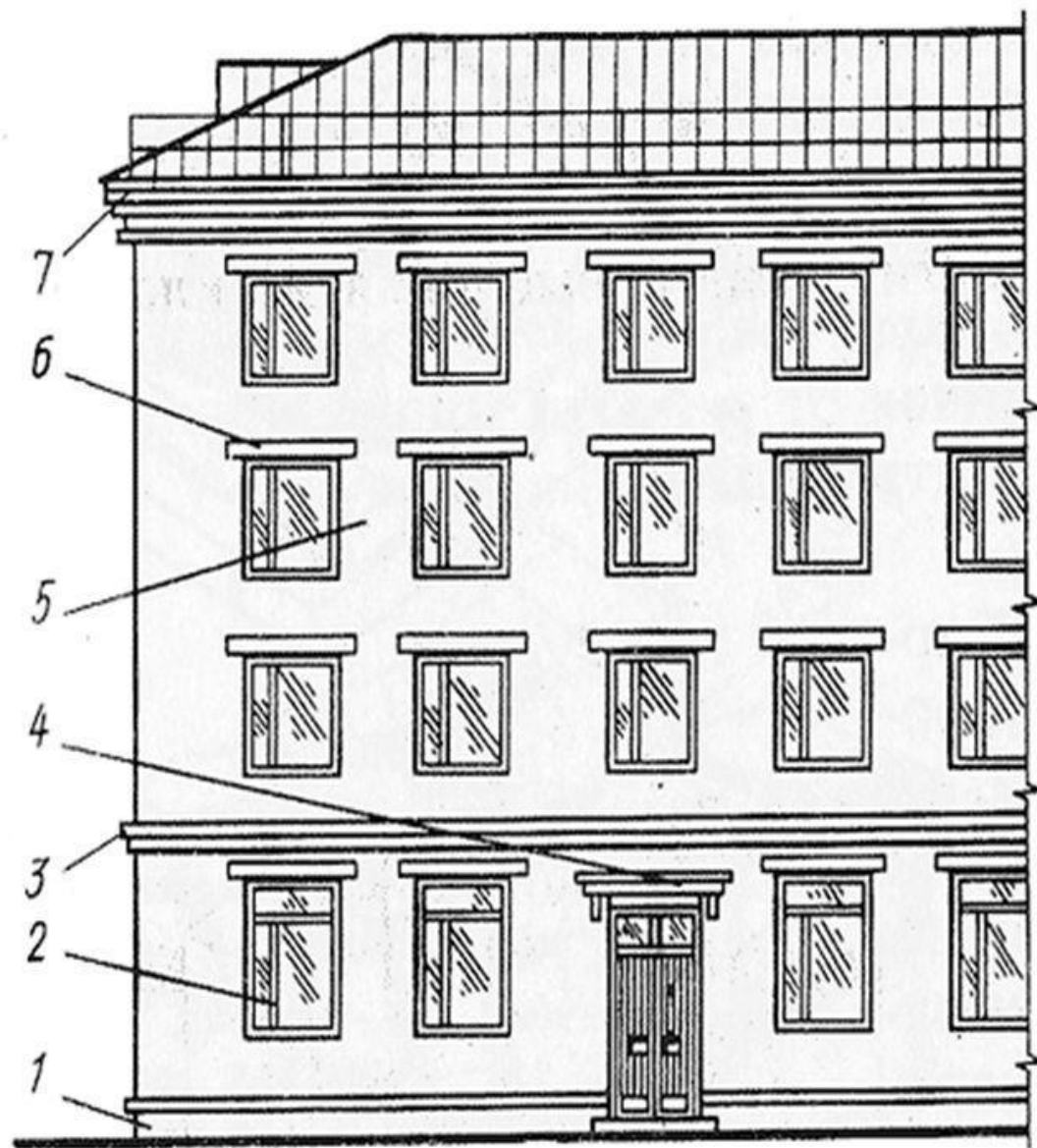


Рис. 2.
Архитектурно-
конструктивные
элементы стен:
1 - цоколь,
2 - оконный
проем,
3 - поясok,
4 - сандрик,
5 - простенок,
6 - перемычка,
7 - карниз