

«ВНУТРЕННИЕ ВОДЫ  
СЕВЕРНОЙ  
АМЕРИКИ»

- Великие озера – единственная система крупных озер в мире
- Озеро Верхнее – самое большое по площади пресноводное озеро в мире
- Река Миссисипи – самая длинная река СА
- Вдп. Йосемитский – самый высокий в СА
- Ниагарский вдп. – самый большой расход воды (700 тонн ежесекундно)
- Ледник Беринга – самый большой в СА

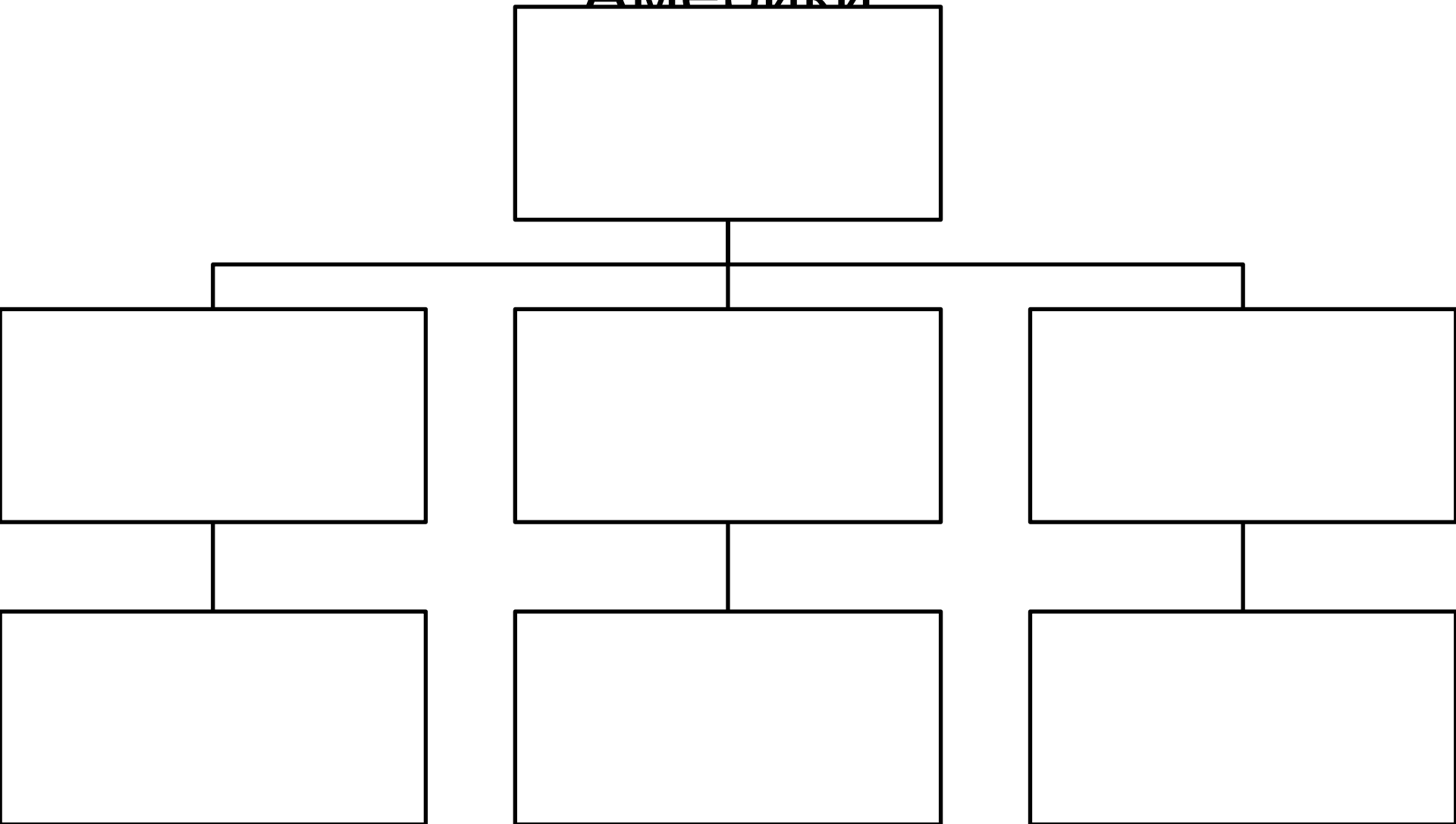
# ГЛАВНЫЕ РЕКИ СЕВЕРНОЙ АМЕРИКИ

- **МИССИСИПИ С МИССУРИ – 6420 км**
- **МАККЕНЗИ С ПИС-РИВЕР – 4250 км**
- **ЮКОН – 3700 км**
- **РИО-ГРАНДЕ – 2870 км**
- **КОЛОРАДО – 1450 км**
- **КОЛУМБИЯ - 2000 км**
- **СВ. ЛАВРЕНТИЯ – 1197 км**

Реки СА относятся к бассейну трех океанов. Больше всего приходится на бассейн Атлантического океана.



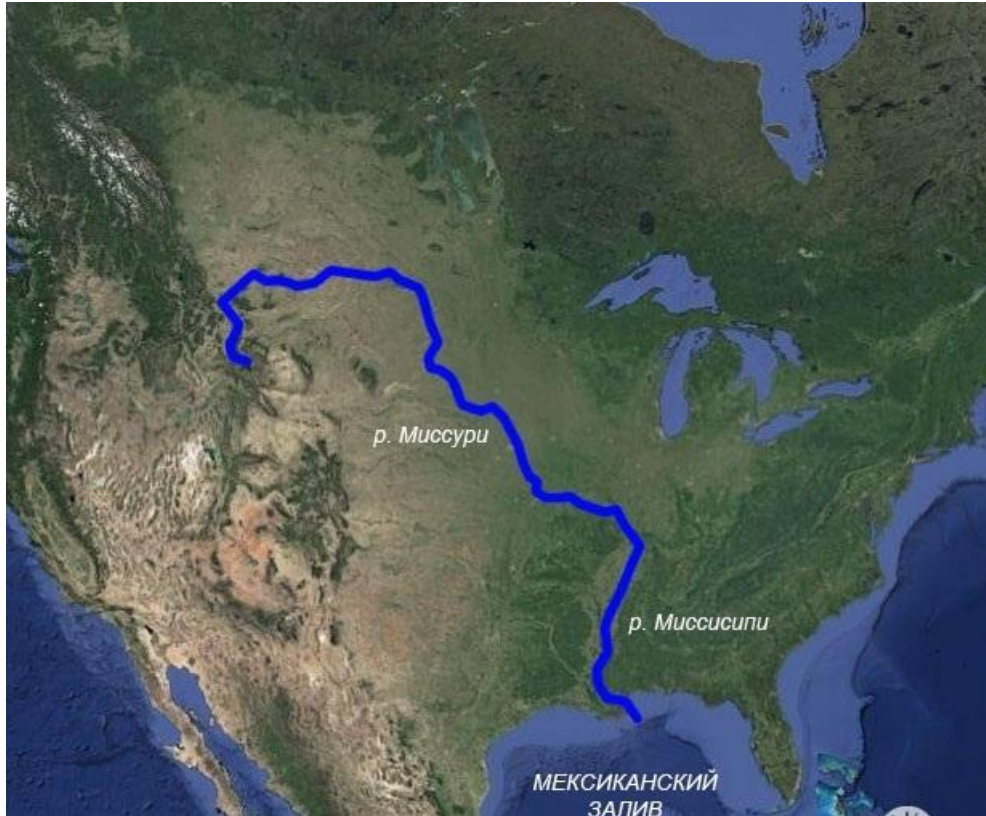
# Характеристика рек Северной Америки



# Главными водоразделами являются: Кордильеры, Скалистые горы



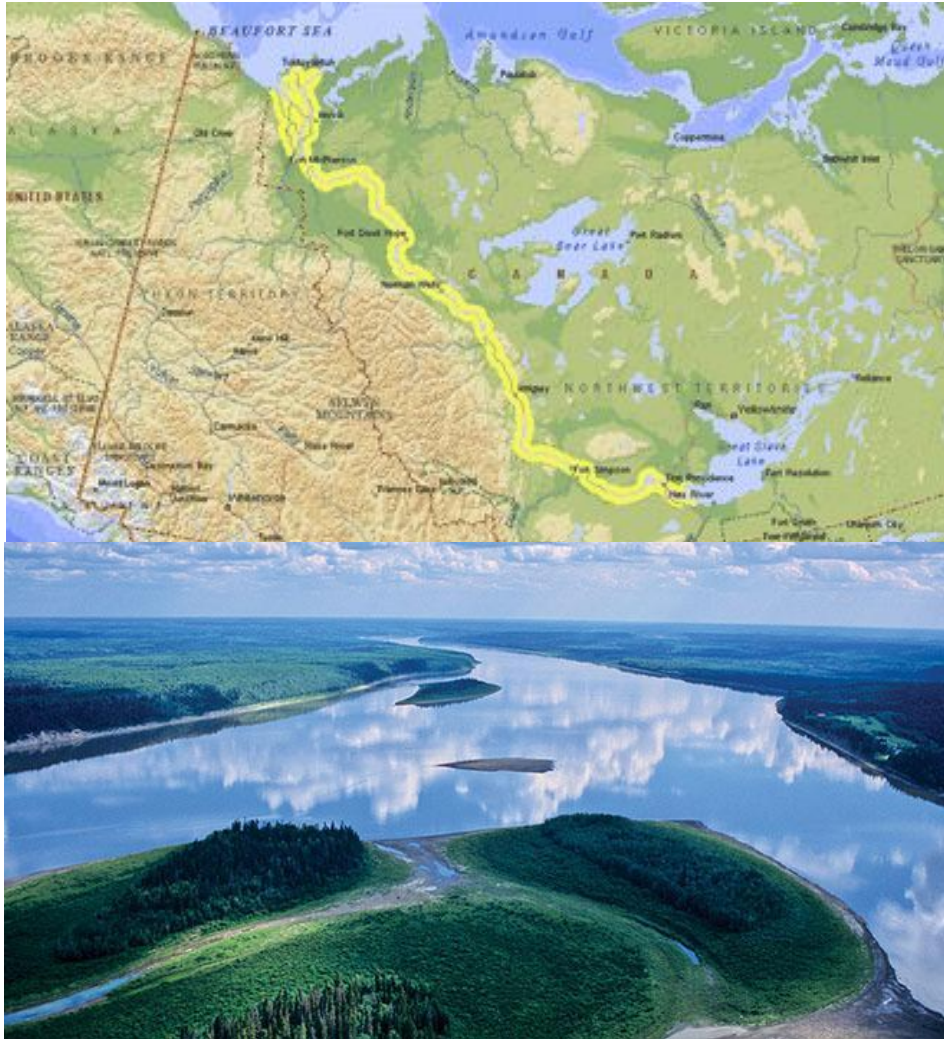
# Миссисипи



<https://youtu.be/541tR66rdWM> – от истока до устья на англ. языке

Миссисипи называют великой рекой, и она заслуживает это название: в нее вливаются воды почти с трети территории США. В переводе с индейского название Миссисипи означает «отец вод». Протяженность реки составляет 3950 км, вместе с притоком Миссури – 6420 км. Площадь бассейна равняется 3268 тыс. км<sup>2</sup>. Питание преимущественно

# Маккензи



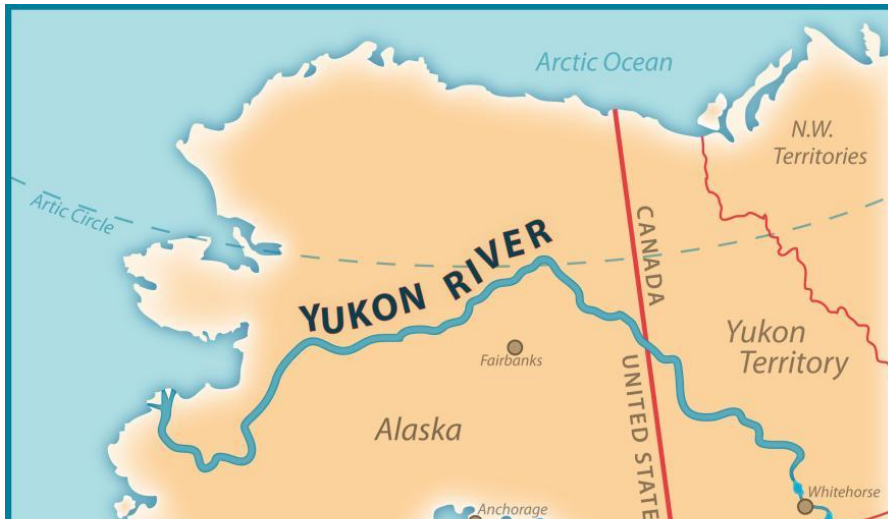
Река в Канаде. Ее открыл Александр Маккензи, шотландский путешественник и назвал ее рекой разочарования (искал путь в Тихий океан, а попал в другой). Вытекает из Б. Невольничьего озера, впадает в море Бофорта Северного Ледовитого океана. В устье образует большую дельту. Длина реки – 4250 км.

Почти шесть месяцев в году река скована льдом. Питание преимущественно снеговое и дождевое.

<https://youtu.be/ZsCl6jqSx8I> - путешествие на каноэ по реке



# Юкон



Река Юкон в переводе с одного из индейских языков «Большая река». Река протекает в Канаде и США (Аляска).

Длина — 3700 км. Площадь бассейна 855 тыс.км<sup>2</sup>. Исток - озеро Атлин. Впадает в залив Нортон Берингово моря, образуя дельту. Она расположена в субарктическом поясе, питание ледниковое, снеговое. Полноводна летом. Почти полгода покрыта льдом

<https://youtu.be/6RGjhxW7L3s> - река Юкон с воздуха, видео долгое (17

# Колумбия



Река в Канаде и США. Впадает в Тихий океан. Колумбия названа в честь корабля, моряки которого в 1792 г. открыли устье этой реки. Главный приток – р. Снейк. Средний расход воды 8470 куб.м/с. Судоходна на 450 км. от устья. В США на р. Колумбия -водохранилища, ГЭС. Морской порт Портленд. Питание дождевое, снеговое и ледниковое. Летне-весеннее половодье. <https://youtu.be/PZ4Vig40b1U> -

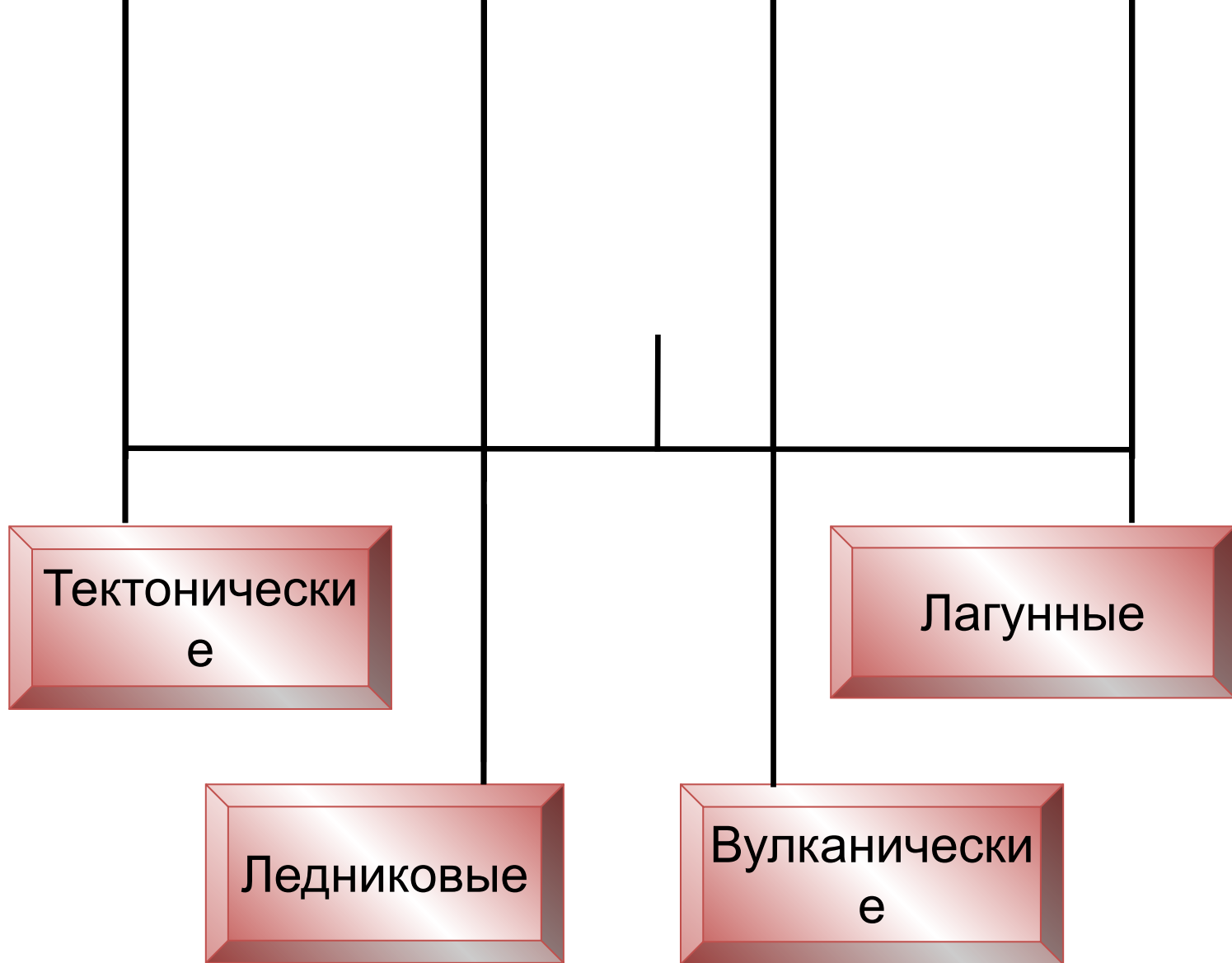
река ГЭС

# Колорадо

За многие миллионы лет, что она протекает здесь, вымыла огромное ущелье, которое называется Большой каньон, что значит “труба”, его считают Восьмым чудом Света. Это интересный пример разрушительной деятельности рек. Испанцы назвали реку «красная река», т.к. ее ущелье сложено породами красного цвета. Питание ледниковое, дождевое. Разливается река летом.



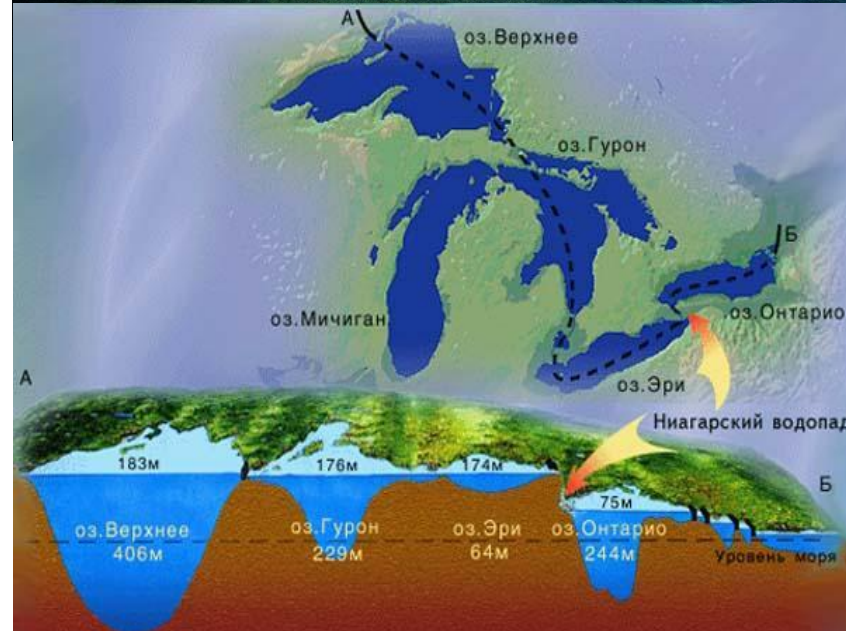
<https://youtu.be/mqYcC7jEe44> - на  
английском  
<https://youtu.be/QlkoXcd3YTU> - пейзажи



<https://vimeo.com/99255723> - про озера в целом

# Великие озера

Великие озера (Great Lakes) находятся на территории двух государств: Канады и Соединенных Штатов Америки. Они относятся к бассейну Атлантического океана, а занимаемая площадь составляет 245,2 тыс. кв. км. при объеме воды 22671 куб. км. Эта водная система включает в себя пять основных пресноводных озер и многочисленные совсем мелкие озера и реки. По размерам занимаемой площади Великие озера превосходят даже озеро Байкал примерно в 7,5 раз. Несмотря на это, Байкал вмещает в себя большее количество воды, что говорит о небольшой глубине Великих озер. Средняя глубина Байкала составляет 744 метра, а глубина Североамериканской жемчужины – 147 метров. Все озера соединены между собой реками, каналами и проливами и совместно образуют уникальную водную систему,



<https://youtu.be/SDRiwn1LISk> - песня на англ.

# Ниагарский водопад

Это одно из чудес света – расположен на юго-востоке Канады, в штате Онтарио, в 130 км от Торонто, на границе США и Канады, где находятся пять крупнейших пресных озёр земного шара: Верхнее, Мичиган, Гурон, Эри и Онтарио. Возник он 12500 лет назад. За это время обрыв, с которого падала река, был на 11 км севернее. Шум слышен за десятки километров. Было одно очень интересное событие 29 марта 1848 г. – затор на озере Эри. Водопад молчал



<https://youtu.be/djdAPEpjxyw> - про водопад

# Невольничье



Название озера возникло в результате путаницы. Вокруг озера издавна проживало индейское племя слейви, название которого было ложно отождествлено с английским словом англ. Slave, «раб», в связи с чем название озера и переводится на разные языки мира как «невольничье». На деле, слейви являются воинственным и процветающим народом, его численность (ок. 10000 чел. в начале 21 в.)

# Медвежье



Большое Медвежье озеро является самым крупным на территории Канады. В мировом же рейтинге оно занимает восьмую строчку. Месторасположение Большого Медвежьего озера весьма неблизкое – оно находится в районе Северного полярного круга. Почти всё время оно покрыто льдом, который тает к середине июля и начинает появляться вновь уже в середине сентября. Площадь Большого Медвежьего озера равна 31153 кв. км, средняя глубина – 72 м, а максимальная – 413 м. Оно расположилось на высоте в 186 м над уровнем моря.



# Современное оледенение материка

Гренландия  
(покровный  
ледник)



Ледник Беринга  
(горное  
оледенение)

# На севере материка распространена многолетняя

## мерзлота

Распространение  
многолетней мерзлоты

-  сплошное
-  прерывистое
-  островное



# Домашнее задание

Река	Бассейн океана	Координаты истока	Координаты устья	Направление течения
Нельсон				
Арканзас				
Колорадо				
Юкон				
Рио-Гранде				

+ ВОПРОС: Чем отличаются реки бассейна Атлантического океана и Тихого океана между собой?

Ответы или в личные сообщения в дневнике или на почту [kostyok@yandex.ru](mailto:kostyok@yandex.ru)