

# Рациональное использование природных ресурсов.



Учитель географии МКОУ  
«Гимназия»  
Насонов.Д.В.

# Как используются неисчерпаемые ресурсы?

- В России широко используется энергия текущих вод, о чём свидетельствуют многие гидроэлектростанции.
- Всё шире используется энергия морских приливов, в России действует Кислогубская приливная электростанция (ПЭС) на Кольском полуострове.
- Огромны ветроэнергетические ресурсы, в России ветроэнергетические установки находятся в Поволжье.
- Развивается так же геотермальная энергетика, на Камчатке расположена опытная Паужетская геотермальная электростанция.
- Все нетрадиционные энергетические ресурсы называют альтернативными источниками энергии.





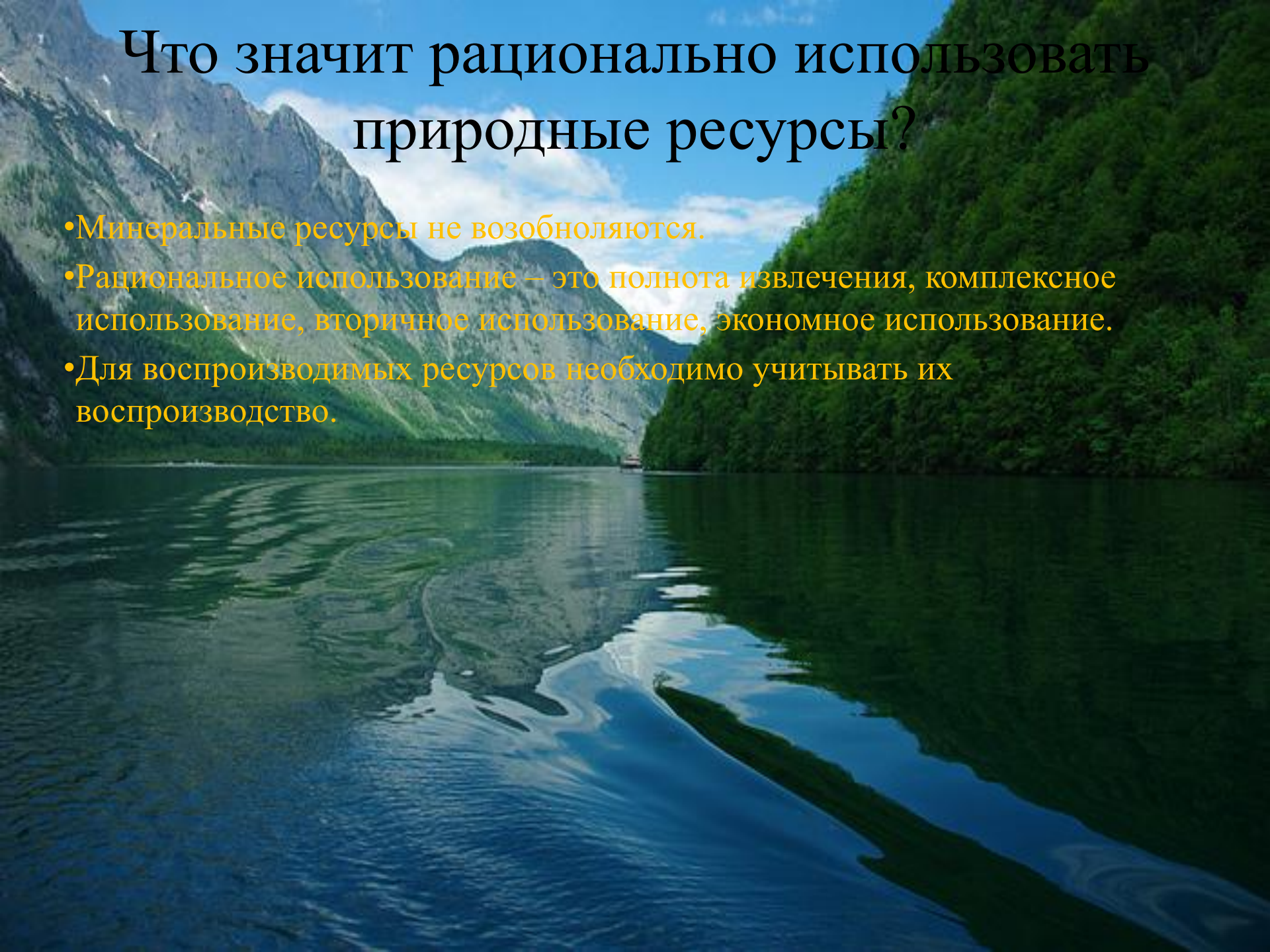
# Как используются исчерпаемые возобновимые ресурсы?

- Важными возобновимыми ресурсами являются биологические ресурсы органического мира: растения и животные.
- Это первый вид ресурсов, который человек научился воспроизводить.
- Под угрозой исчезновения находятся многие виды растений и животных.
- Воздух и воду так же относят к неисчерпаемым ресурсам, но из-за неконтролируемого загрязнения, это может измениться.
- Воду используют в промышленности, поэтому появляется дефицит питьевой воды.
- Важнейшей мерой является обратное водоснабжение.



# Что значит рационально использовать природные ресурсы?

- Минеральные ресурсы не возобновляются.
- Рациональное использование — это полнота извлечения, комплексное использование, вторичное использование, экономное использование.
- Для воспроизводимых ресурсов необходимо учитывать их воспроизводство.





# Домашнее задание:

- § 36 учить, вопросы и задания №1-4.

