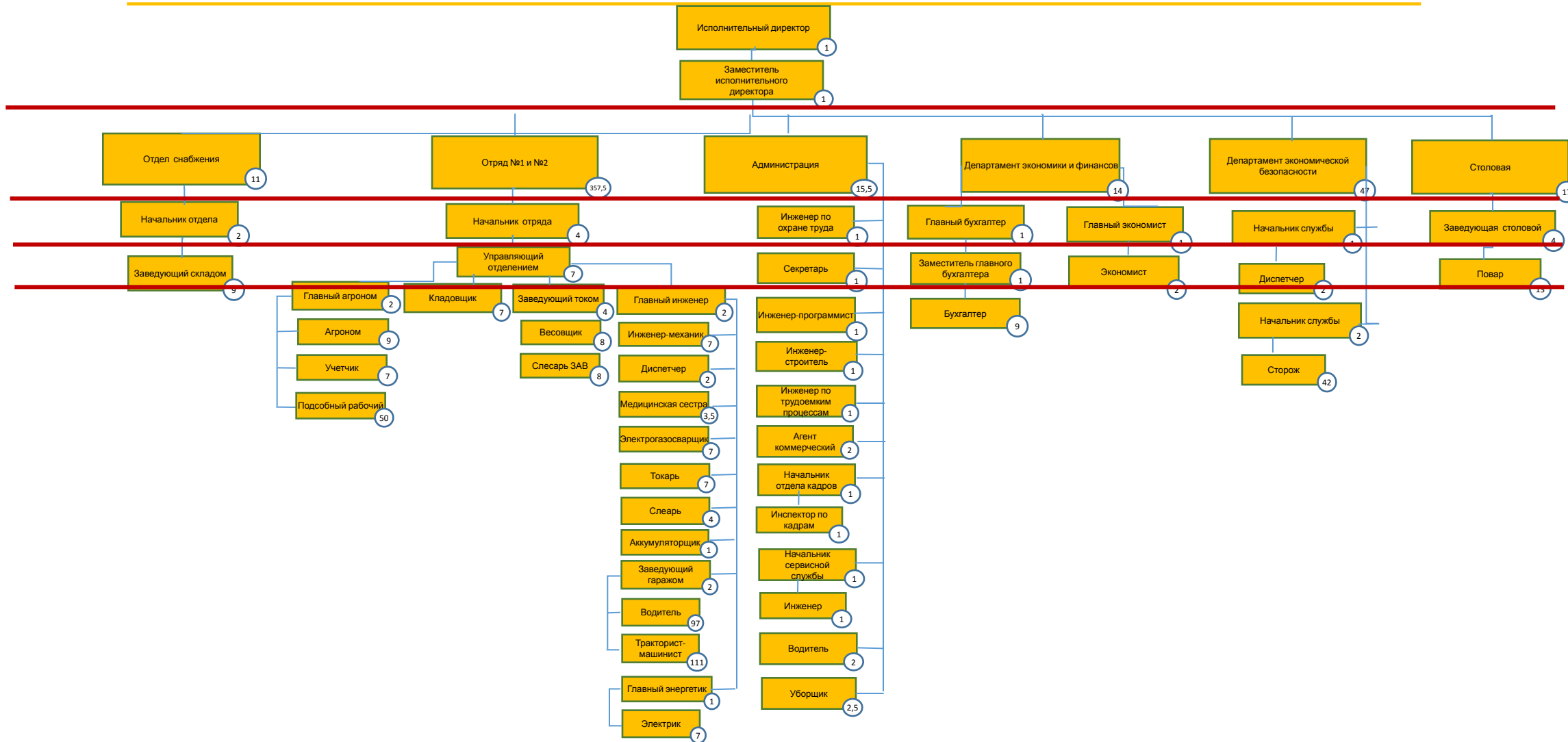
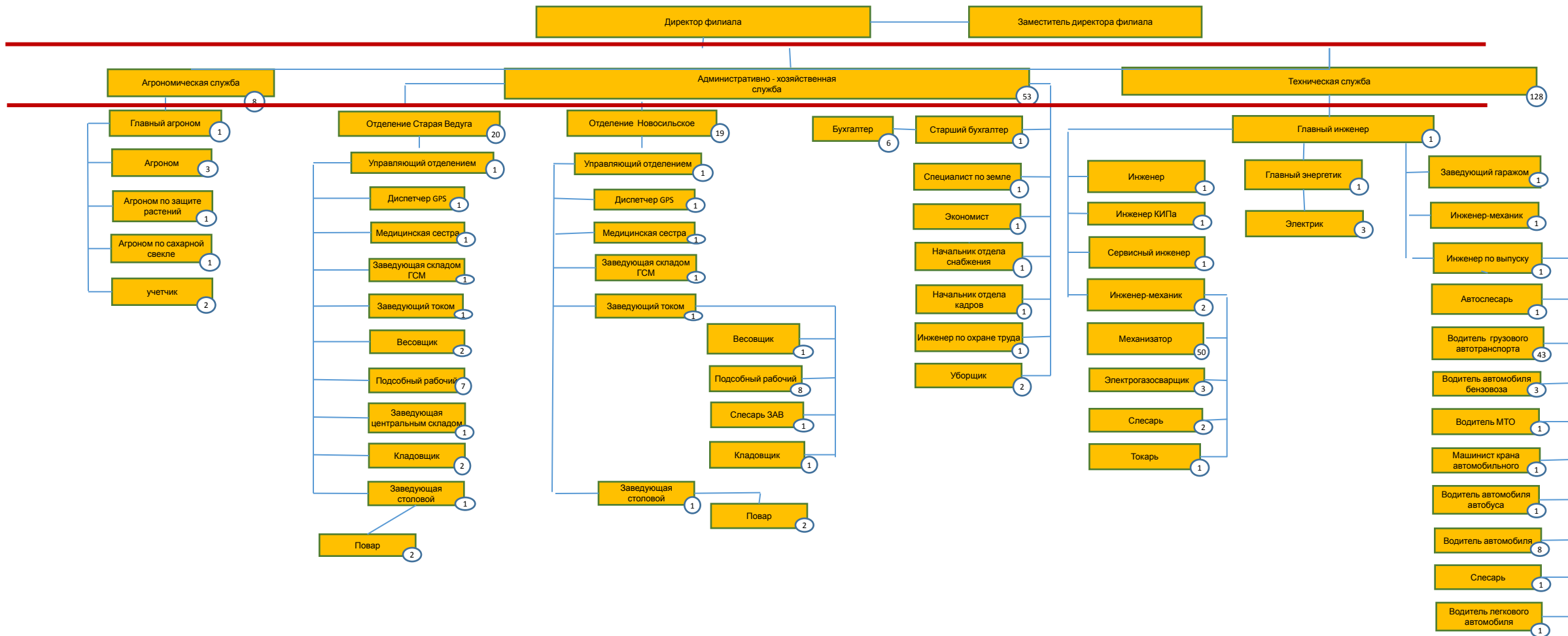


Семилукский филиал ООО «АК Воронеж» 2016 (4 уровня управления)

STRICTLY PRIVATE AND CONFIDENTIAL



Семилукский филиал ООО «АК Воронеж» 2020



Численность сотрудников Семилукского филиала, чел/1000 га

Должности	АК Семилуки			
	2017	2018	2019	2020
Административный персонал	0,79	0,92	0,61	0,61
Механизаторы и водители	4,80	4,80	4,14	4,2
Управляющие, главные специалисты, агрономы инженеры, механики и энергетики	1,00	0,87	0,83	0,76
Прочие специальности	2,53	2,14	2,14	2,1
ВСЕГО:	9,12	8,72	7,72	7,67

Персонал АК Семилуки чел/1000 га



Се

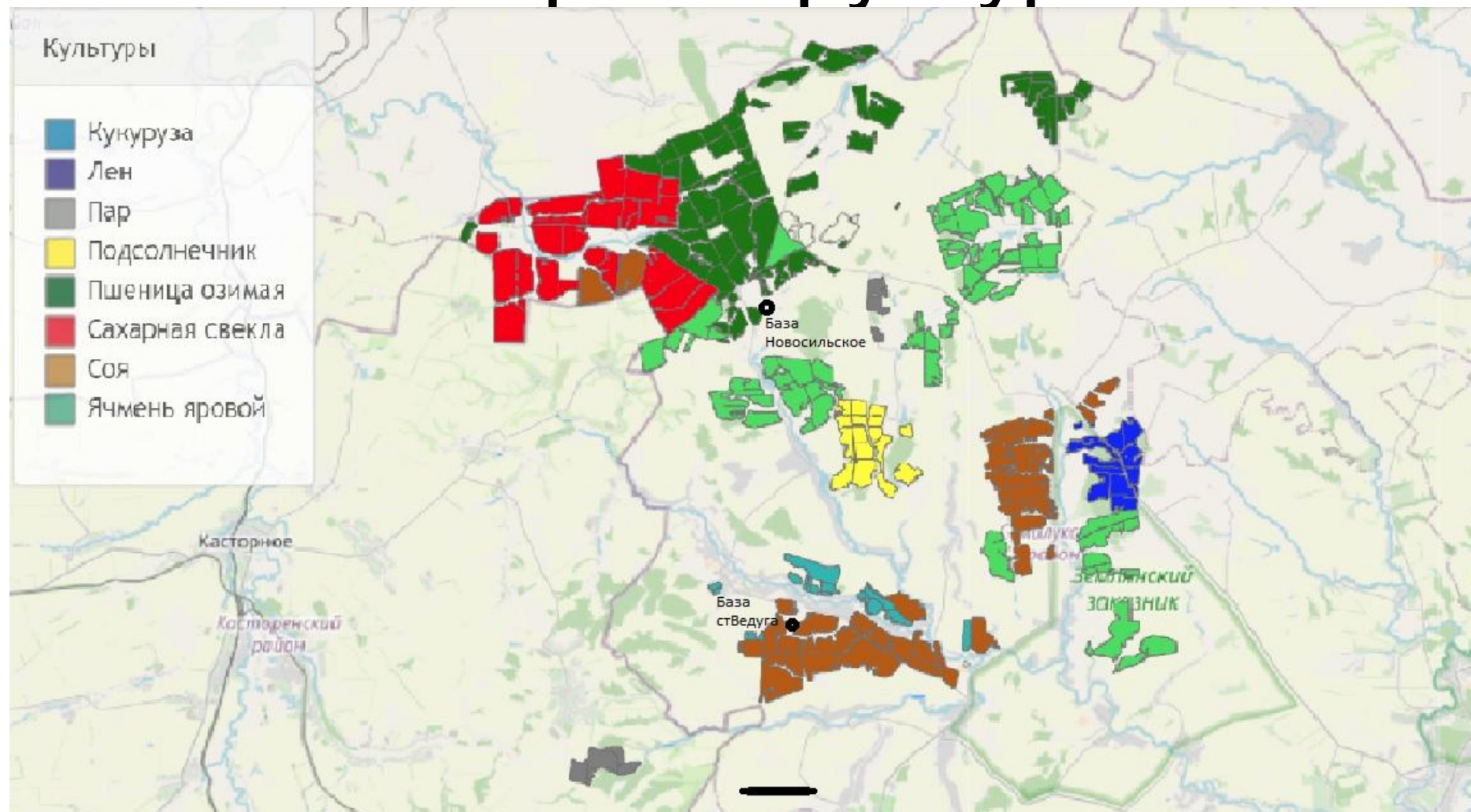
Производственные базы Семилукского филиала ООО «АК Воронеж»

еж»

- Отделение Старая Ведуга
Административное здание
Ремонтная мастерская
Склад ГСМ
Склады ТМЦ, ГП, СЗР
Стоянка техники
Весовая
Столовая
Весовая

- Отделение Новосильское
Диспетчерская
Ремонтная мастерская
Склад ГСМ
Склады ТМЦ, ГП, СЗР
Стоянка техники
Ток-Весовая-ЗАВ (с
подработкой)
Столовая

Карта структуры полей



Общая площадь пашни 23449,8 га

Свекловичный севооборот 18072,4 га

Не свекловичный севооборот 5377,4 га

Агрономическая служба

Кол-во агрономов в филиале 6 человек

Принцип работы агрономической службы:

Закрепление за каждым агрономом соответствующей культуры с перераспределением нагрузки во время уборки.

Управляющие отделениями 2 человека:

Основные обязанности:

- своевременная доставка персонала по рабочим местам
- обеспечение питанием
- содержание территории базы
- организация качества содержания полевых дорог

Инженерно-техническая служба:

Инженеры-механики базы 2 человека:

Ремонт и контроль за техническим состоянием тракторов и с-х машин, кроме комбайнов.

Сервисный инженер (по ремонту комбайнов) 1 человек

Заведующий гаражом 1 человек

Инженер по выпуску автотранспорта 1 человек

Инженер-механик по ремонту автотранспорта 1 человек