

АКАДЕМИЯ ГРАЖДАНСКОЙ АВИАЦИИ
КАФЕДРА №35

*«Технология и механизации погрузочно-
разгрузочных работ с грузами в аэропорту
Алматы»*

Выполнила: Даулеткереева Д. Д
Группа: ОП-ЛГ-15.2

Проверила: преподаватель Отегенова Б.С.

Алматы 2017 г.

ПЛАН

Введение

1. Международный Аэропорт Алматы;
2. Мостовой кран;
3. Вилочный погрузчик;
4. Подъемный погрузчик;

Заключение

Информационный ресурс

ВВЕДЕНИЕ

Задача значительного повышения производительности труда во всех отраслях народного хозяйства может быть выполнена на основе внедрения передовой техники и технологии в производственных процессах. Важнейшим направлением в решении этой проблемы на транспорте является комплексная механизация и автоматизация погрузочно-разгрузочных работ, обеспечивающая значительное сокращение простоев подвижного состава под погрузкой и разгрузкой и исключение тяжелого ручного труда рабочих на выполнение этих работ.(1)

МЕЖДУНАРОДНЫЙ АЭРОПОРТ АЛМАТЫ

МАО имеет статус хаба – международного транспортно - дистрибьюторского узла, ориентированного на привлечение основных грузовых потоков в направлении Азия – Европа – Азия. В 2007 году СОПГ в составе МАО, получила международный сертификат качества ISO 9001-2000, что соответствует требованиям системы менеджмента качества. Квалифицированный персонал, прошедший международный тренинг, имеет сертификаты на оформление опасных грузов и паллетайзинг.

МЕЖДУНАРОДНЫЙ АЭРОПОРТ АЛМАТЫ

Общая территория существующего грузового терминала в МАА составляет 28 000 кв.м., в том числе склады временного хранения и территория транзитно-трансферной зоны. В терминале существуют специально выделенные места для хранения опасных грузов, крытые помещения для крупногабаритных грузов, сейф для хранения ценных грузов, холодильные камеры общим объемом 240 куб.м и температурным режимом от +10°C до -18°C. Склады, оснащенные всеми видами техники для проведения погрузочно-разгрузочных работ, по техническим и производственным параметрам соответствуют международным требованиям.(2)



МОСТОВОЙ КРАН



МОСТОВОЙ КРАН



ВИЛОЧНЫЙ ПОГРУЗЧИК



ВИЛОЧНЫЙ ПОГРУЗЧИК



ВИЛОЧНЫЙ ПОГРУЗЧИК



ПОДЪЕМНЫЙ ПОГРУЗЧИК





DQF82559CO

DQF82559CO

Continental

NO FORKS THIS END PLEASE

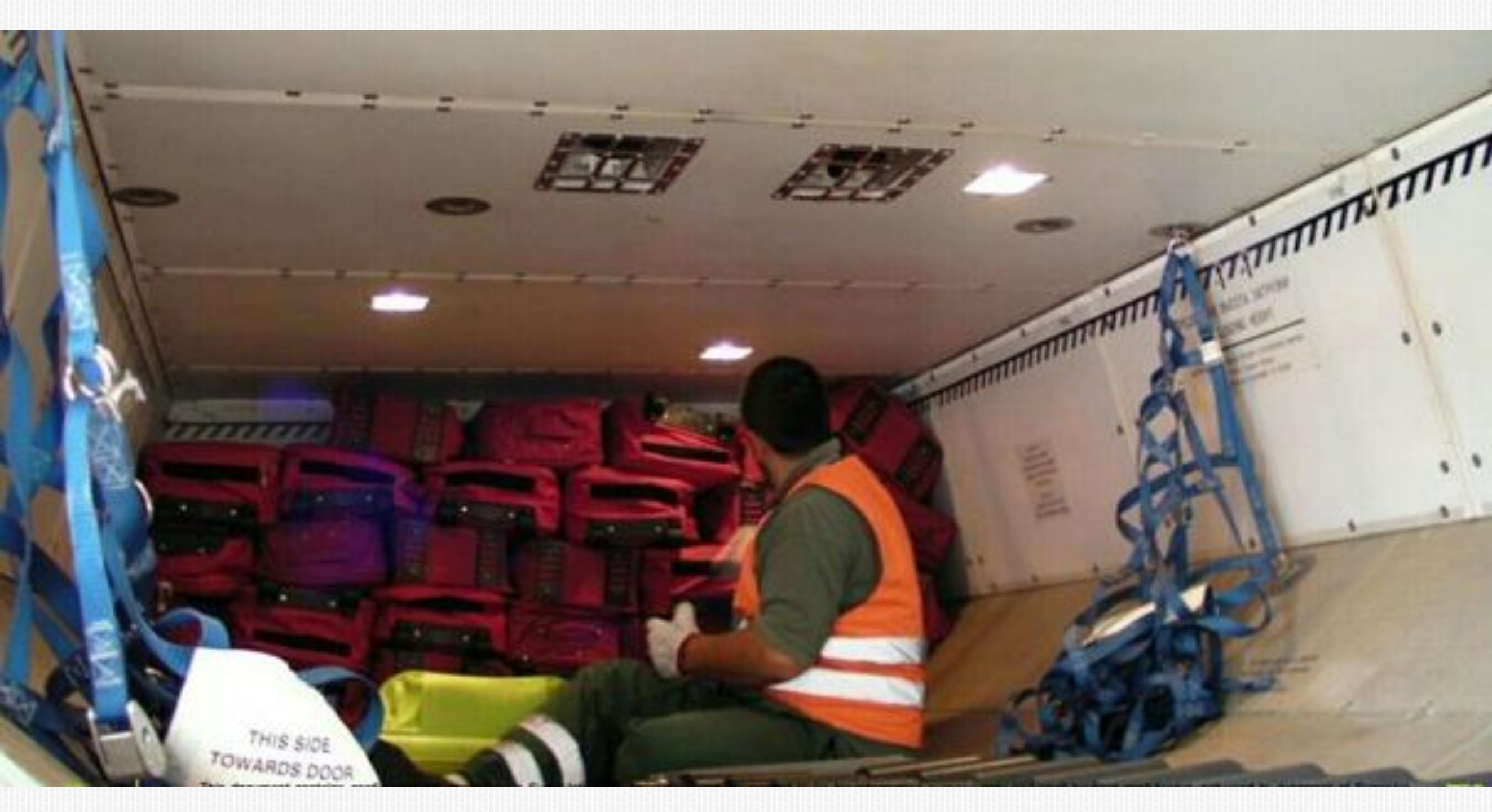
8ND0138











THIS SIDE
TOWARDS DOOR

MAGAZINE
LIFE RAFT

ЗАКЛЮЧЕНИЕ

Таким образом, в данной презентации я попыталась максимально обширно показать механизации, используемые при погрузочно-разгрузочных работах с грузами, то как они используются в Международном аэропорту Алматы. Резюмируя, необходимо отметить, что любое целесообразное использование механизации при погрузочно-разгрузочных работах значительно сокращает временные расходы на погрузочно-разгрузочные работы, тем самым предоставляя возможность, осуществлять главный критерий-скорость перевозки.

ИНФОРМАЦИОННЫЙ РЕСУРС

1. www/lib.znate.ru
2. Официальная страница МАА www.alaport.com