


ПАНЕЛЬ КЕРУВАННЯ

Робота
Слухача ІПТ “Інтершкола”
Задорожнюк Надії

Зміст:

1. Панель керування
2. Доступ до панелі керування
3. Вигляд
4. Основні категорії:
 - Оформлення і теми
 - Мережа і підключення до Інтернету
 - Установка і видалення програм
 - Звук, мова і аудіо-додатки
 - Продуктивність і обслуговування
 - Принтери та інше обладнання
 - Облікові записи користувачів
 - Дата, час і регіональні стандарти
 - Спеціальні можливості
 - Центр забезпечення безпеки
5. Список використаної літератури



Панель керування – це набір інструментальних засобів (або програм), призначених для налагодження операційної системи, зміни зовнішнього вигляду і характеристик різноманітних компонентів Windows.

Доступ до панелі керування

Щоб запустити панель керування потрібно зайти до головного меню “Пуск”. В правій частині меню обираємо пункт “Панель керування” і клацаємо лівою кнопкою миші або обираємо на клавіатурі значок Windows і за допомогою кнопок управління курсором і клавіші “Enter” відкриваємо “Панель керування”.

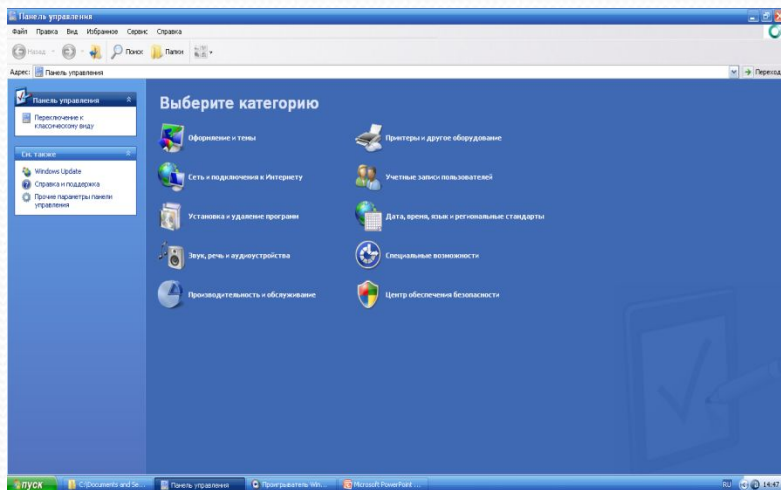
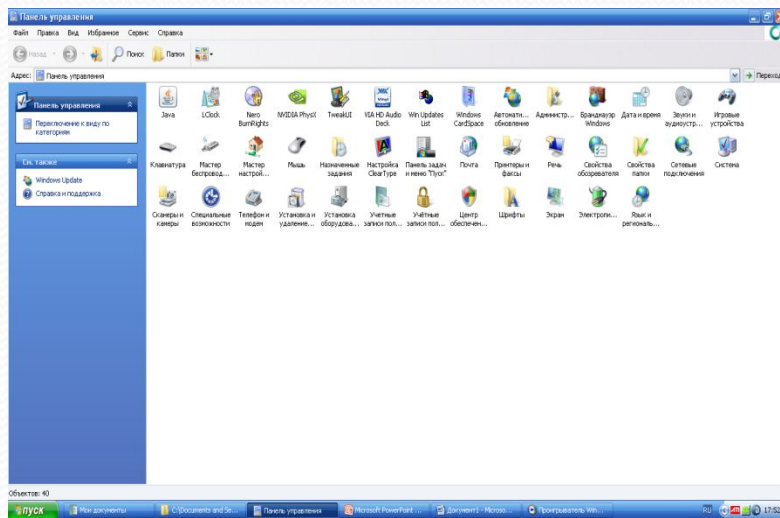


Вигляд і основні категорії

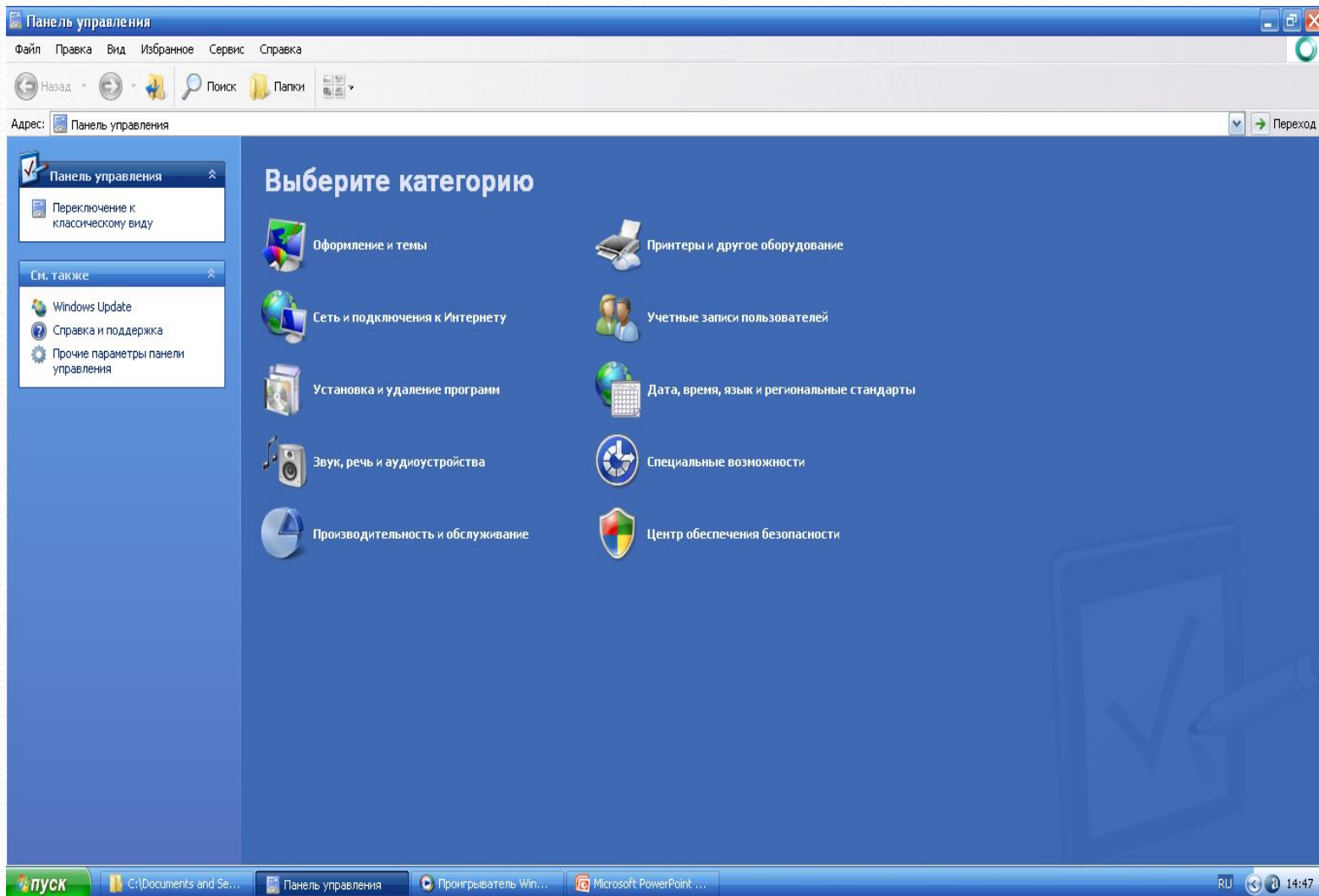
Панель керування

може мати два вигляди:

- I. Класичний
- II. Вигляд за категоріями



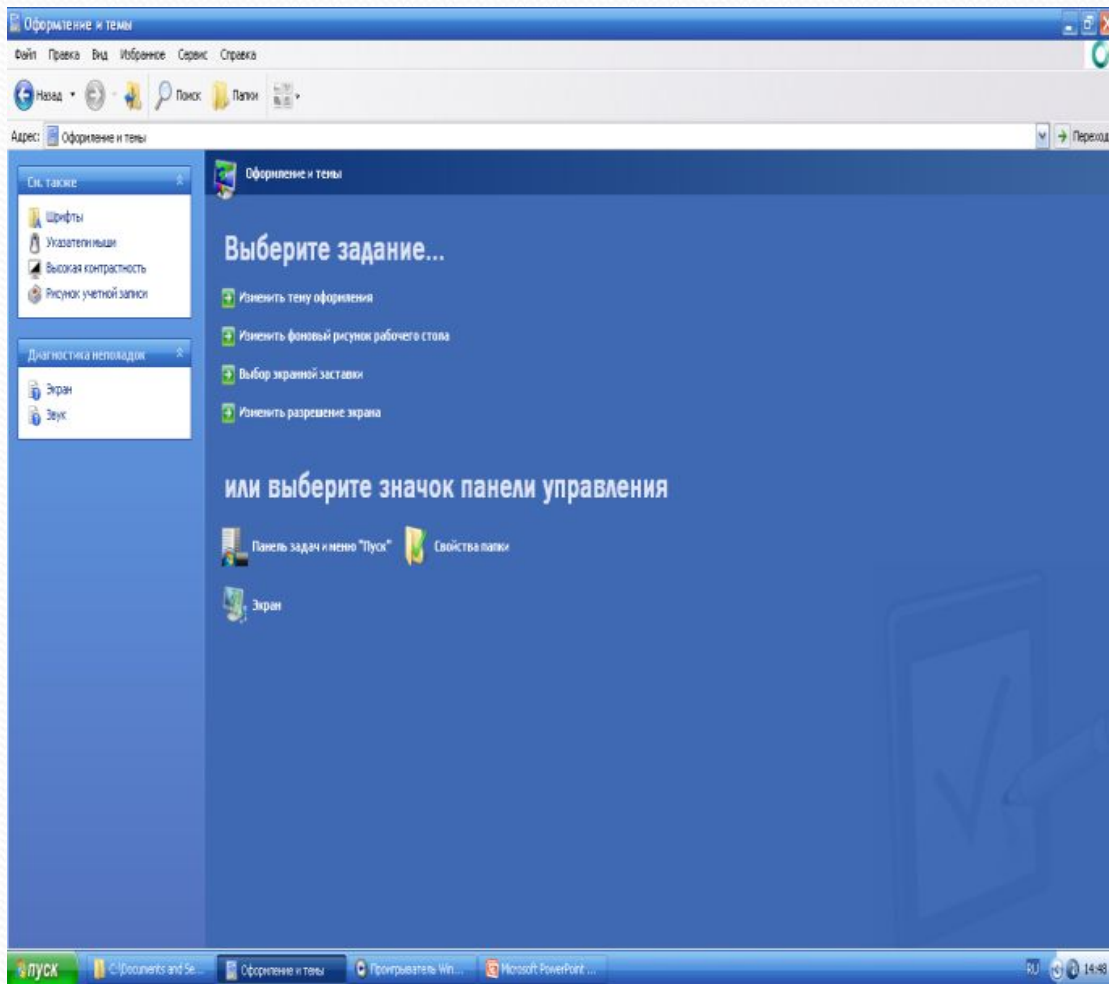
Категорії, до яких ми маємо доступ



При першому відкритті панелі керування на ній будуть відображені елементи , що використовуються найчастіше, згруповані за категоріями. Для отримання додаткової інформації про елементи панелі керування в режимі категорій потрібно затримати вказівник на значку або імені категорії і прочитайте текст впливаючої підказки. Щоб відкрити елемент, треба клацнути його значок або ім'я категорії. Деякі з цих елементів відкривають список завдань, які може виконати користувач, а також дозволяють обрати окремі компоненти панелі керування.

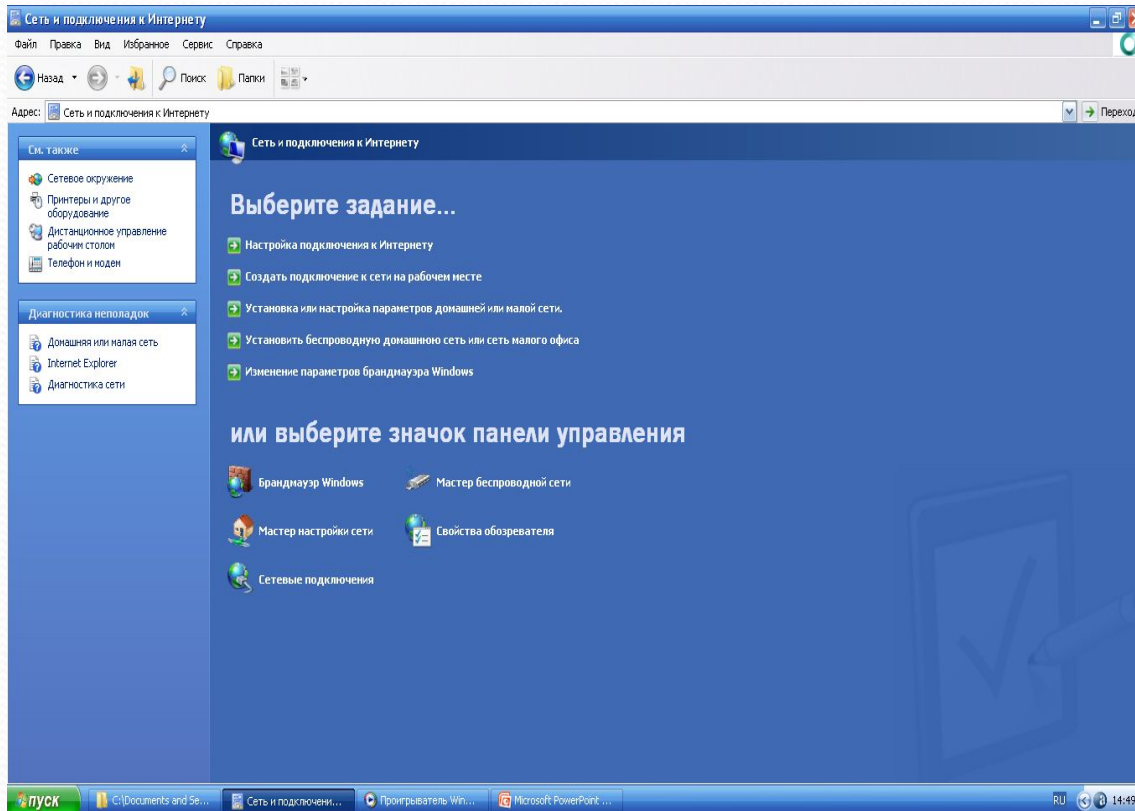
Оформлення і теми

Дозволяє змінити
тему
оформлення,
екранну заставку,
фоновий
малюнок
робочого столу та
роздільну
здатність екрану.



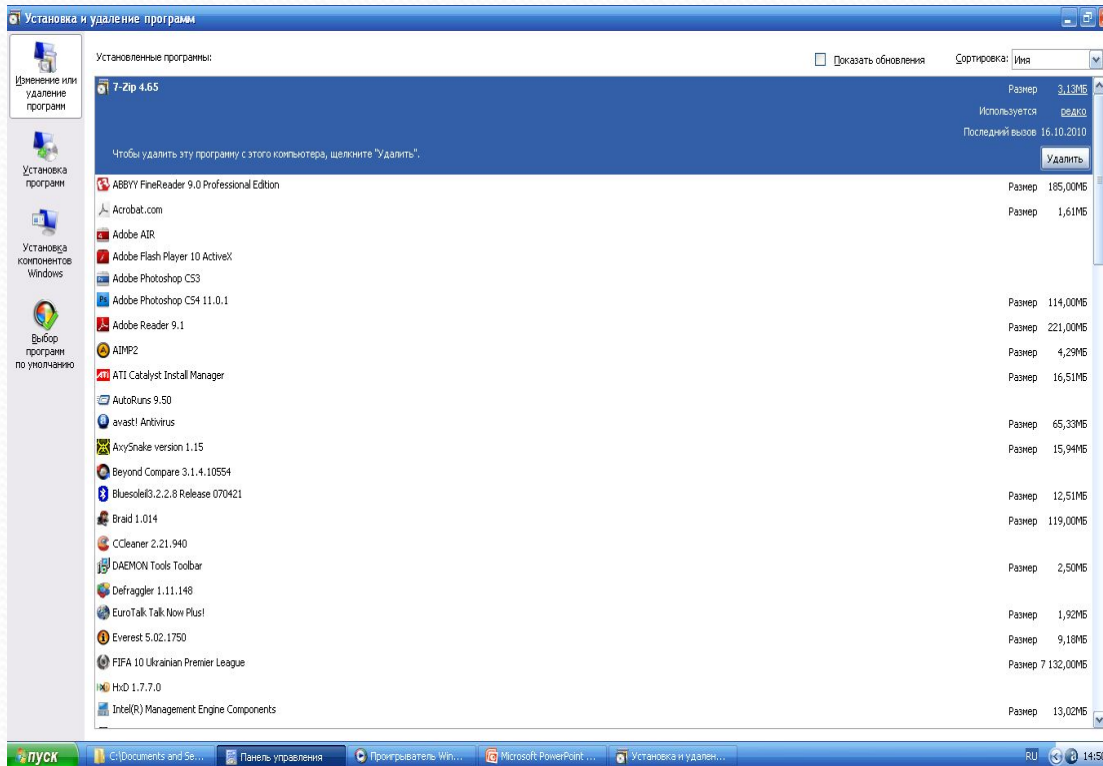
Мережа і підключення до Інтернету

Дозволяє підключитися до Інтернету, створити домашню або малу мережі, налаштувати мережеві параметри, для роботи з дому, змінити параметри модему, телефонної лінії, Інтернету.



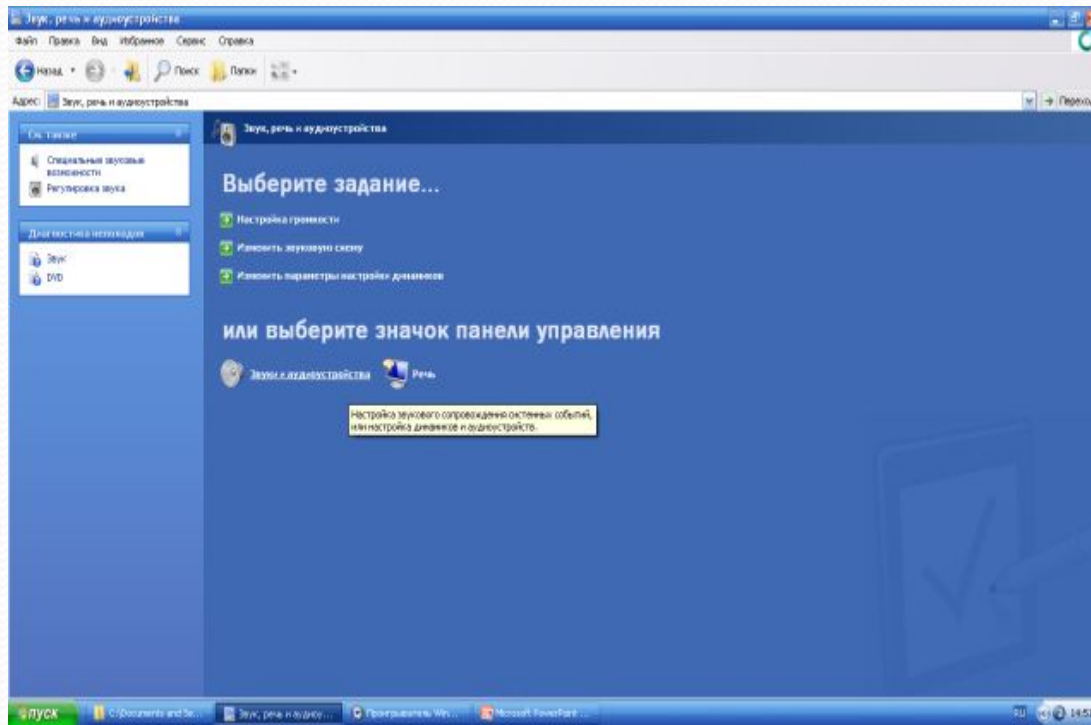
Установка і видалення програм

Дозволяє
установлювати або
видаляти програми
і компоненти
Windows.



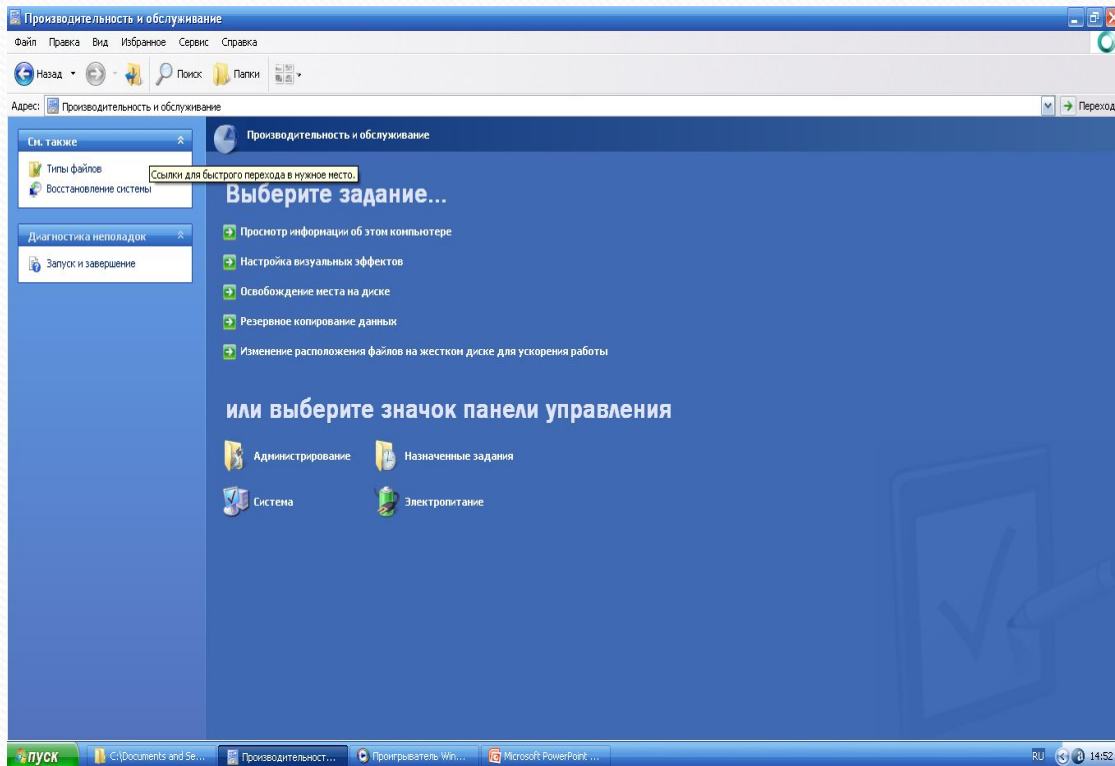
Звук, мова і аудіо- додатки

Дозволяє
налаштувати
звуковий супровід
системних подій
або налаштування
динаміків і аудіо-
додатків.



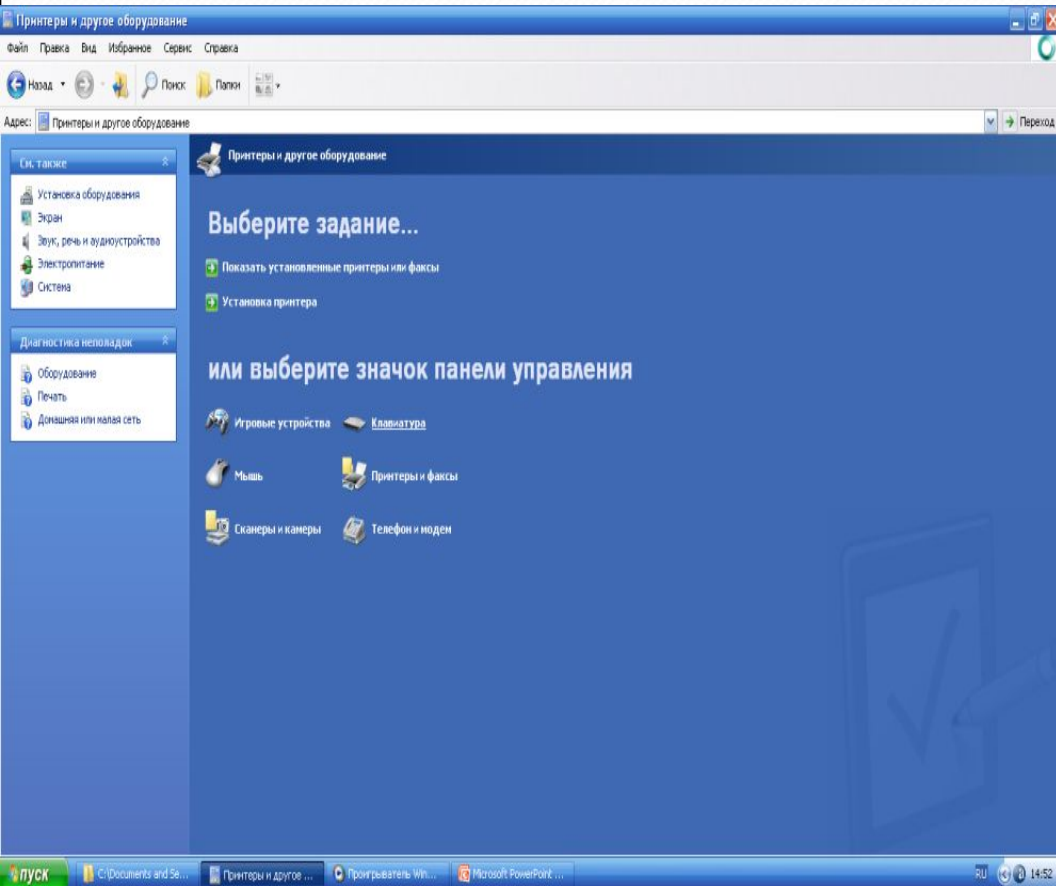
Продуктивність і обслуговування

Дозволяє налаштувати розклад регулярного обслуговування і звільнення місця на диску, налаштувати параметри енергозберігання.



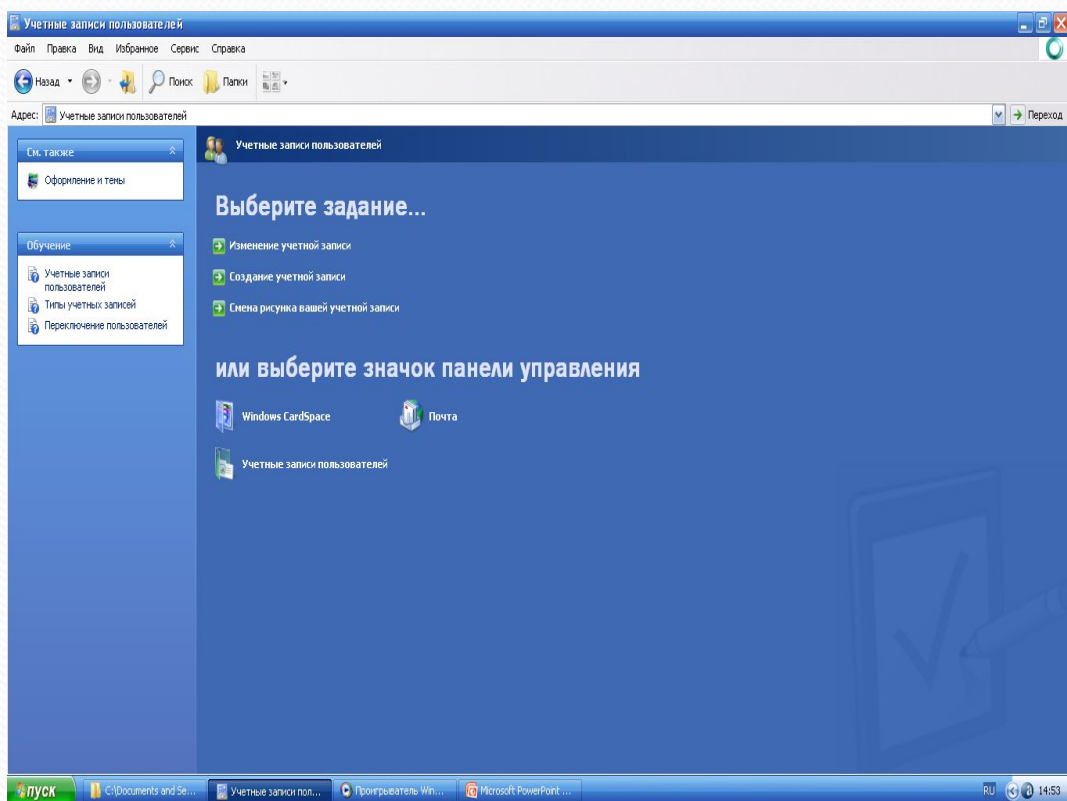
Принтери та інше обладнання

Дозволяє налаштувати параметри принтера, клавіатури, миші, фото- та відеокамери, іншого обладнання.



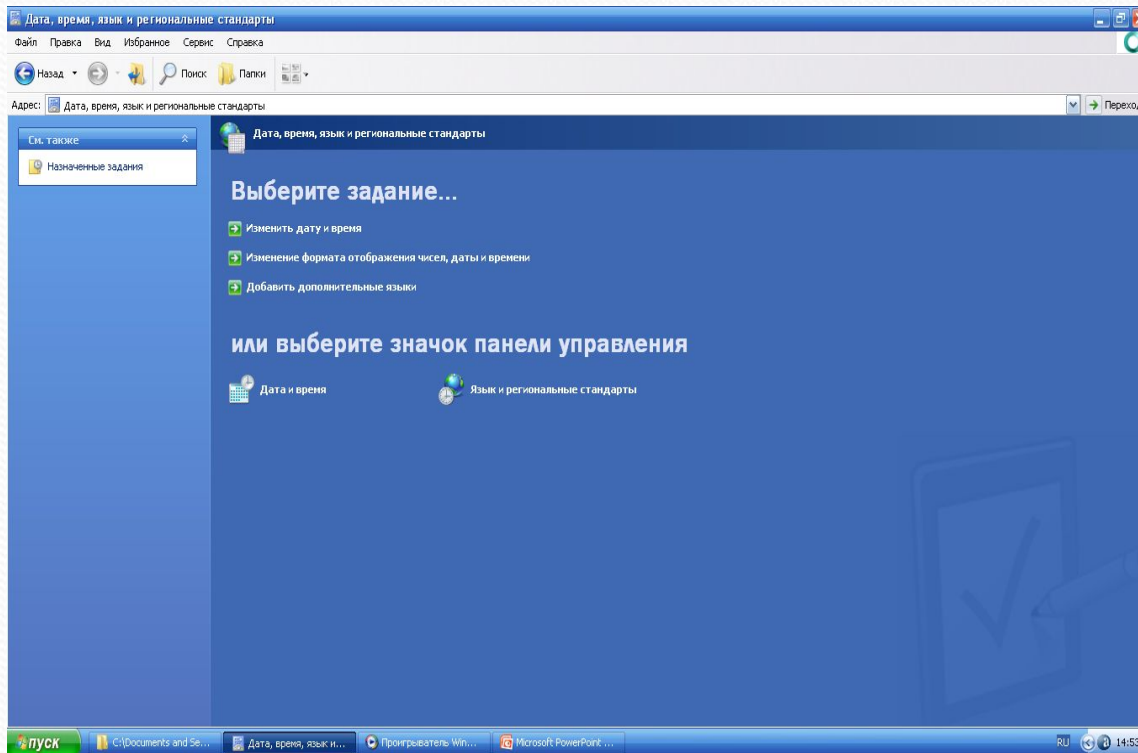
Облікові записи користувачів

Дозволяє змінити параметри, пароль, використовувану мову і малюнок облікового запису користувача.



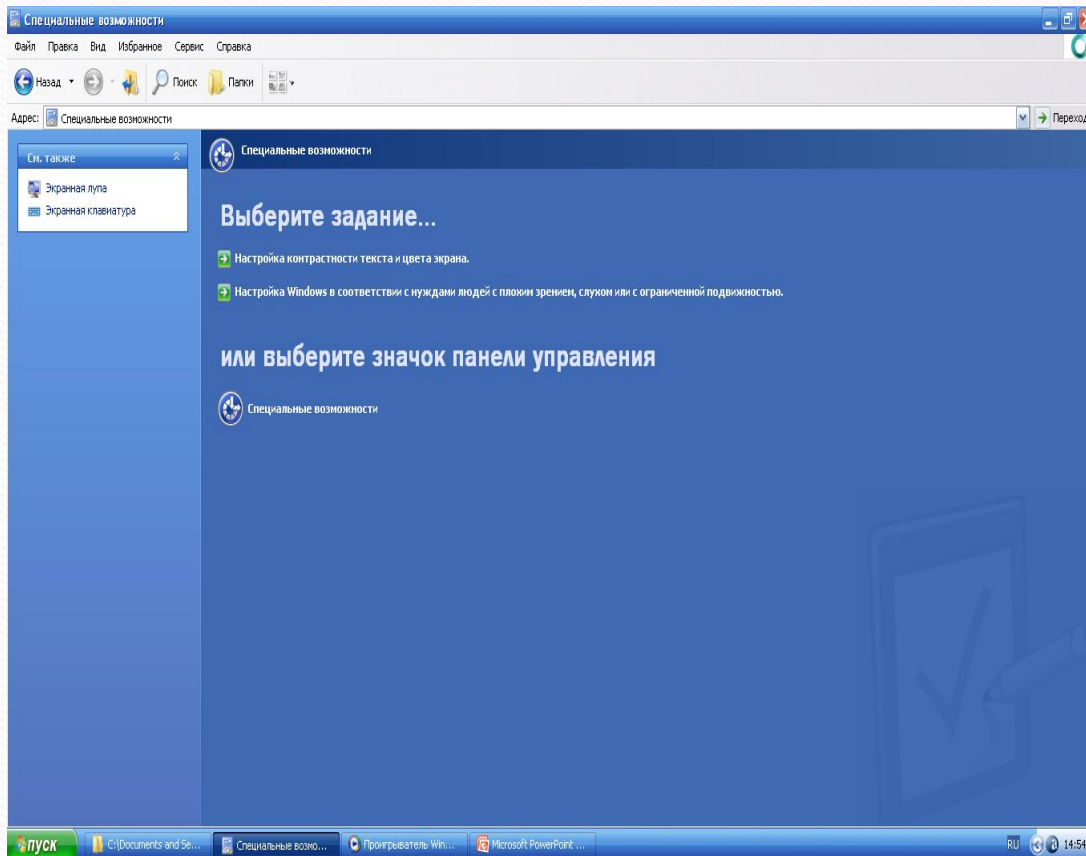
Дата, час та регіональні стандарти

Дозволяє змінити дату, час, поле використовуваної мови, а також формати відображення чисел, грошових сум, дати та часу.



Спеціальні МОЖЛИВОСТІ

Дозволяє налаштувати спеціальні можливості для користувачів з поганим зором, слухом або обмеженими можливостями.



Центр забезпечення безпеки

Дозволяє налаштувати
безпеку і доступ до
параметрів захисту
комп'ютера.

