





Рисунок 1 – Что это у крольчатины?

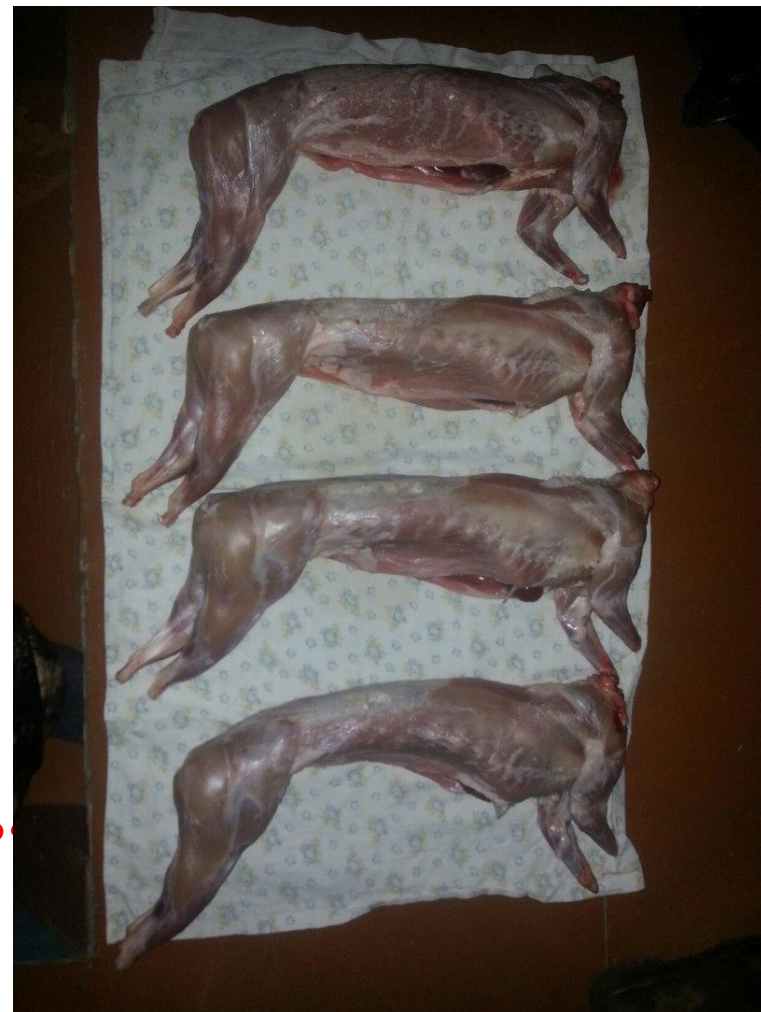


Рисунок 2 – Туша крольчатины

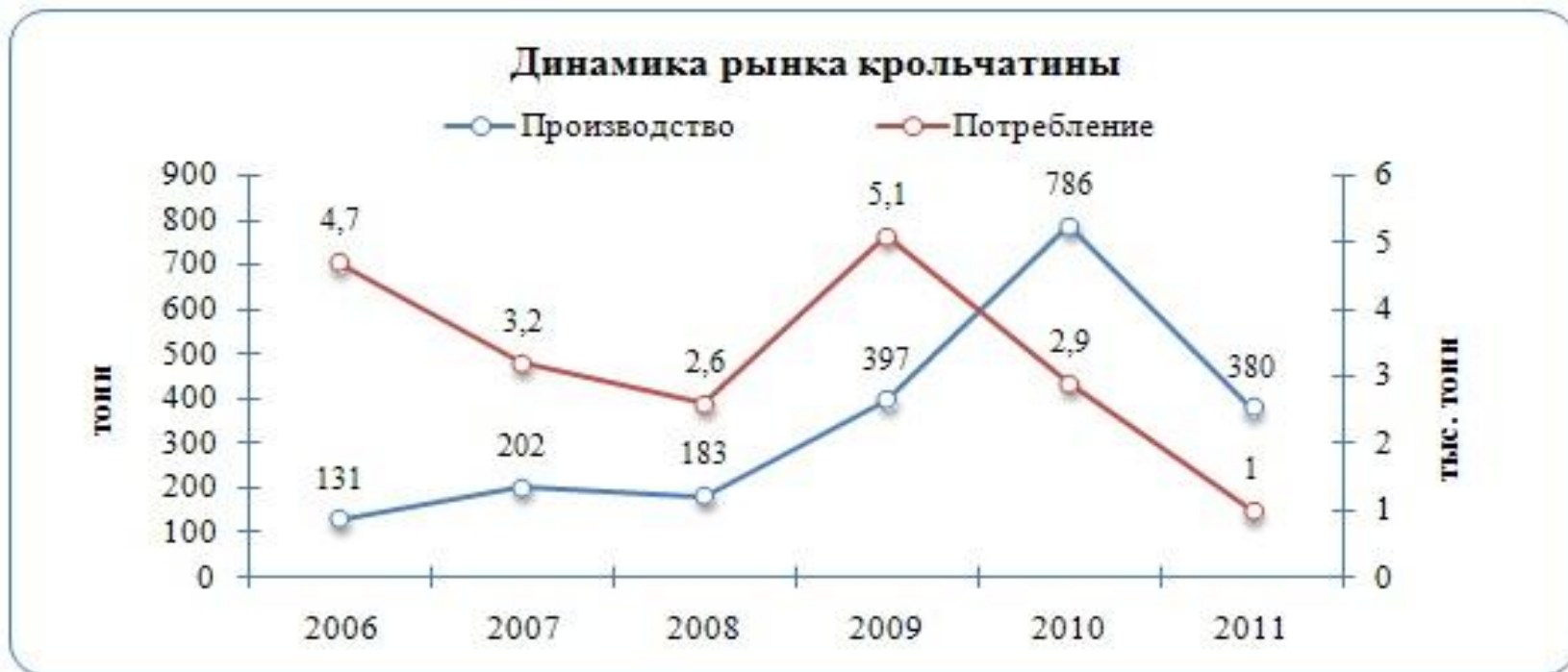


Рисунок 3 - Объёмы производства и потребления мяса кроликов в России 2006-2011 г.

Мясные породы кроликов

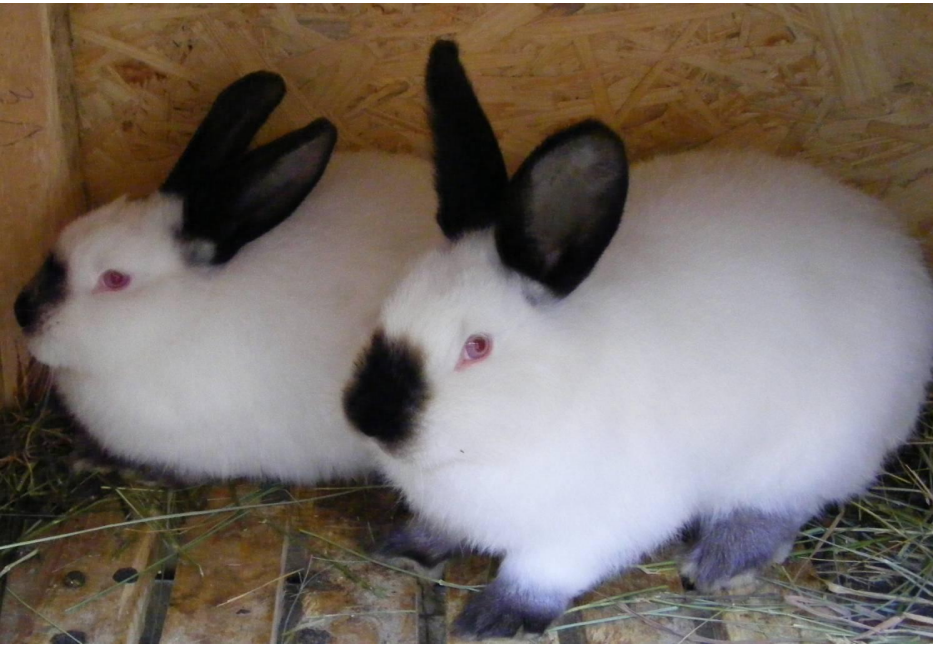


Рисунок 4 – Калифорнийская порода



Рисунок 5 - Новозеландская

Мясные породы кроликов



Рисунок 6 – Порода белый великан



Рисунок 7 - Порода фландер

Бройлерное кролиководство



Содержание кроликов



Цель исследований: изучение динамики живой массы и среднесуточного прироста крольчат разных пород при бройлерном содержании

Таблица 1 – Объект исследования

№ объекта	Порода крольчихи	Порода самца-производителя
1	Белый великан	Фландер
2	Калифорнийская	Фландер
3	Новозеландская белая	Фландер
4	Фландер	Фландер
5	Советская шиншилла	Фландер

Таблица 2 - Динамика живой массы



№ объекта	Возраст, дн					
	1	30	60	90	120	150
Живая масса, кг						
1. Белый великан*Фландер	0,07	0,6	1,6	3,0	4,4	5,8
2. Калифорнийская*Фландер	0,06	0,6	1,5	2,9	4,5	5,6
3. Новозеландская белая*Фландер	0,06	0,7	1,7	3,0	4,7	5,7
4. Фландер*Фландер	0,06	0,6	1,5	2,5	3,9	4,9
5. Советская шиншилла*Фландер	0,06	0,6	1,4	2,3	3,5	4,8

Таблица 3 - Результаты измерения среднесуточного прироста

№ объекта	Период, дн				
	1-30	30-60	60-90	90-120	120-150
	Абсолютный прирост, г				
1. Белый великан*Фландер	20	26	33	36	39
2. Калифорнийская*Фландер	20	25	32	37	37
3. Новозеландская белая*Фландер	23	28	33	39	38
4. Фландер*Фландер	20	25	27	32	32
5. Советская шиншилла*Фландер	20	23	25	29	32

Предложение производству:

Использовать при бройлерной технологии, в сочетании с питанием крольчат молоком матери более длительный период, межлинейное скрещивание Новозеландской белой породы и Фландера, а так же породы Калифорнийская и Фландер.



Спасибо за внимание!

