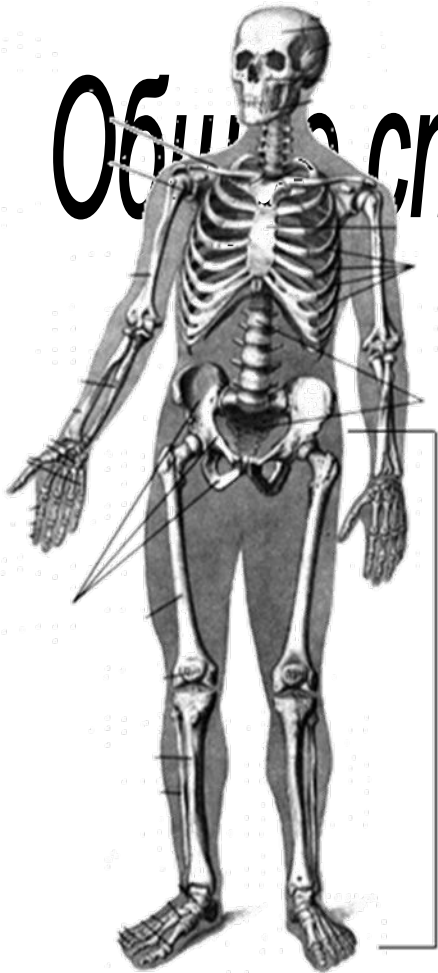


Общее строение скелета. Осевой скелет.



ДОМ.ЗАД.§ 17

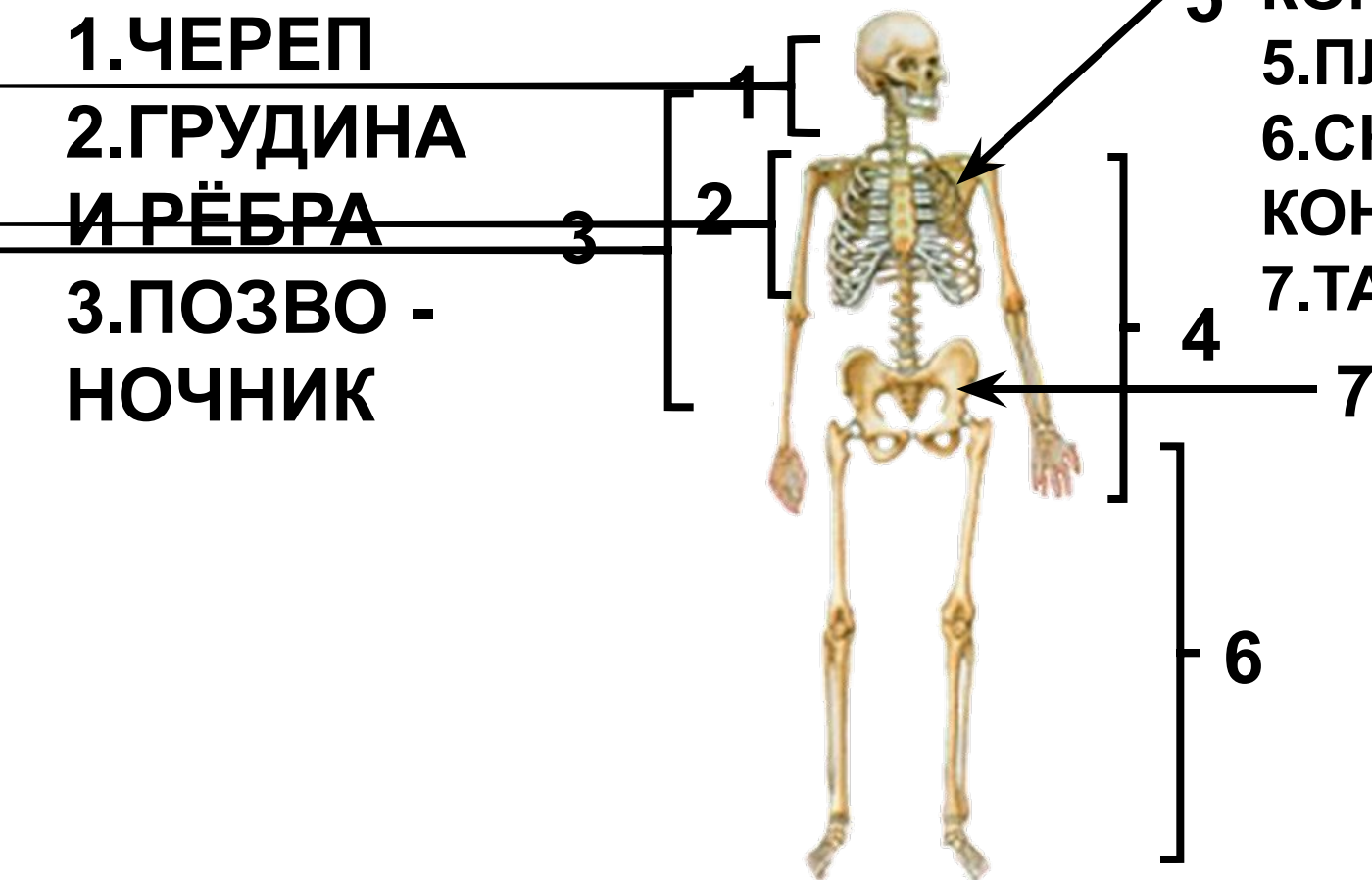
ОТДЕЛЫ СКЕЛЕТА

ОСЕВОЙ СКЕЛЕТ

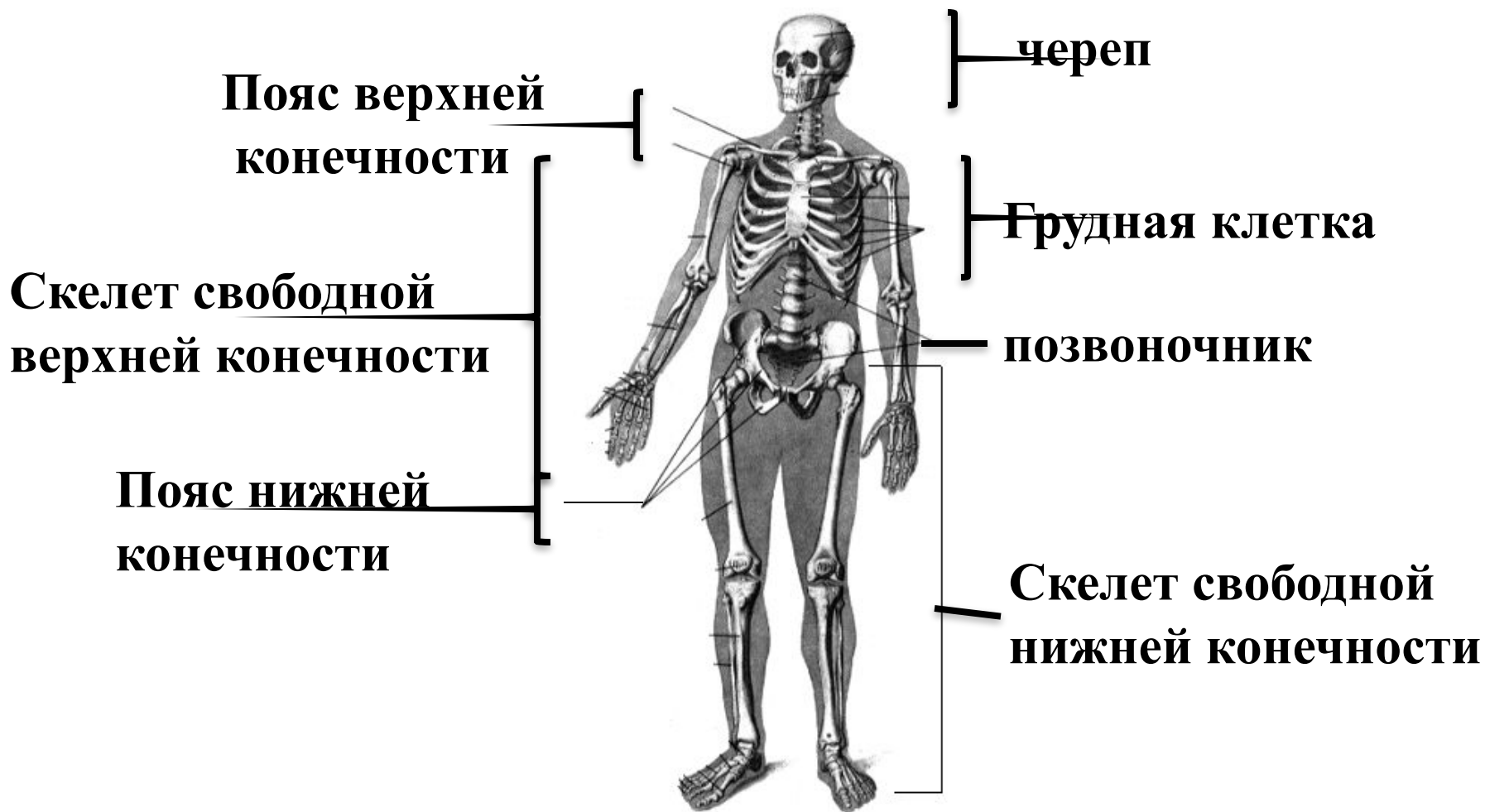
ДОБАВОЧНЫЙ СКЕЛЕТ

- 1. ЧЕРЕП
- 2. ГРУДИНА И РЁБРА
- 3. ПОЗВОНОЧНИК

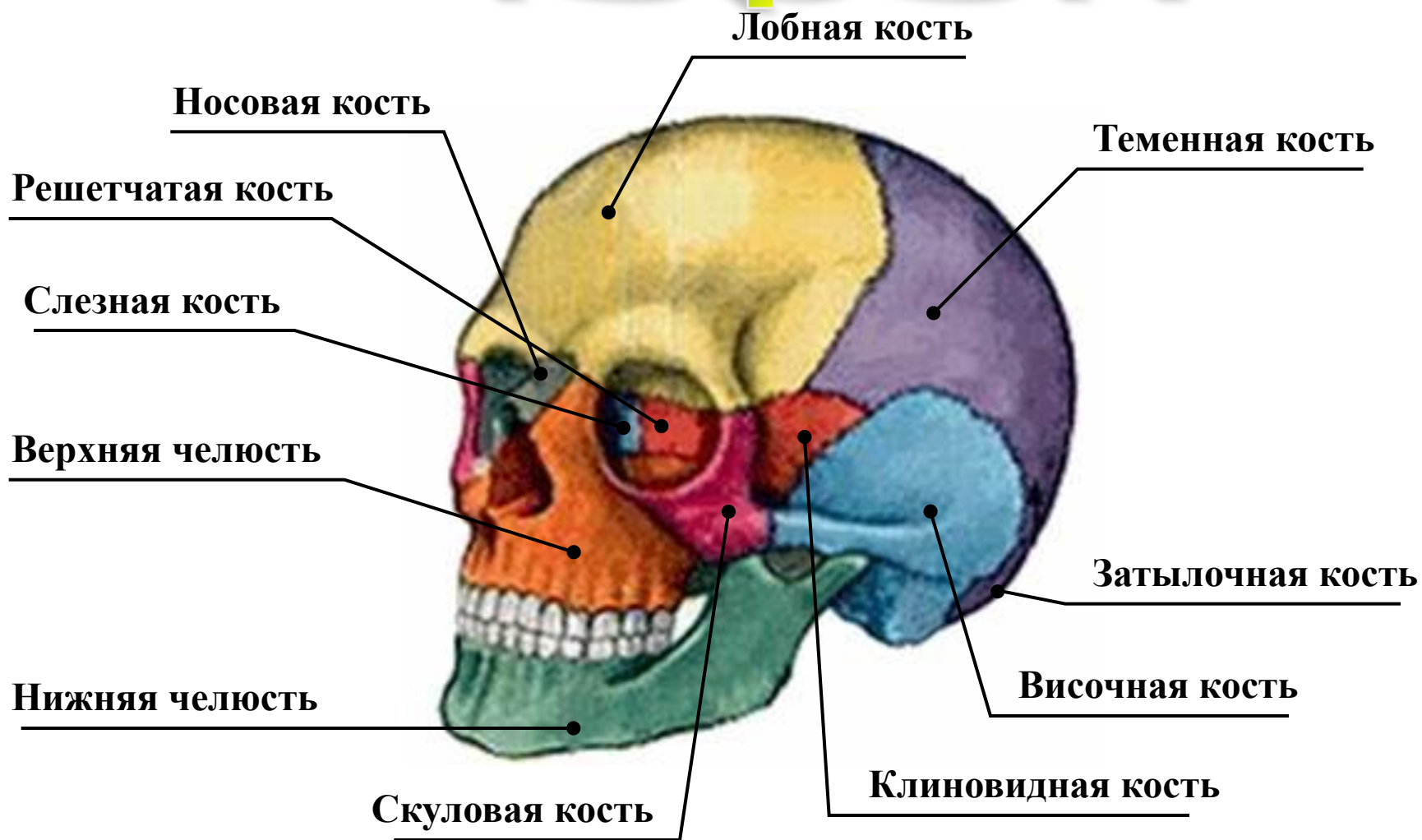
- 4. СКЕЛЕТ ВЕРХНИХ КОНЕЧНОСТЕЙ
- 5. ПЛЕЧЕВОЙ ПОЯС
- 6. СКЕЛЕТ НИЖНИХ КОНЕЧНОСТЕЙ
- 7. ТАЗОВЫЙ ПОЯС



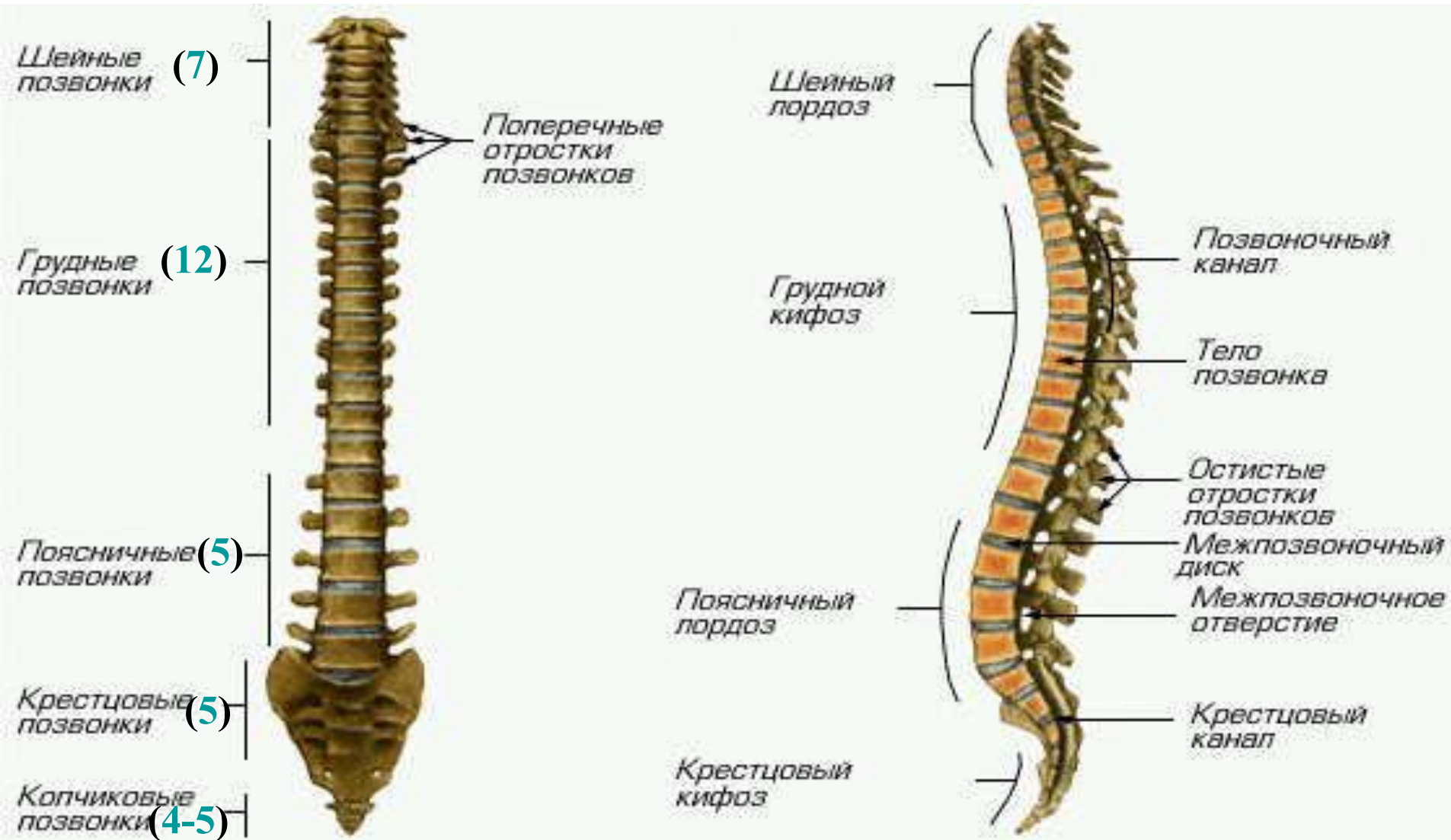
Назовите отделы скелета



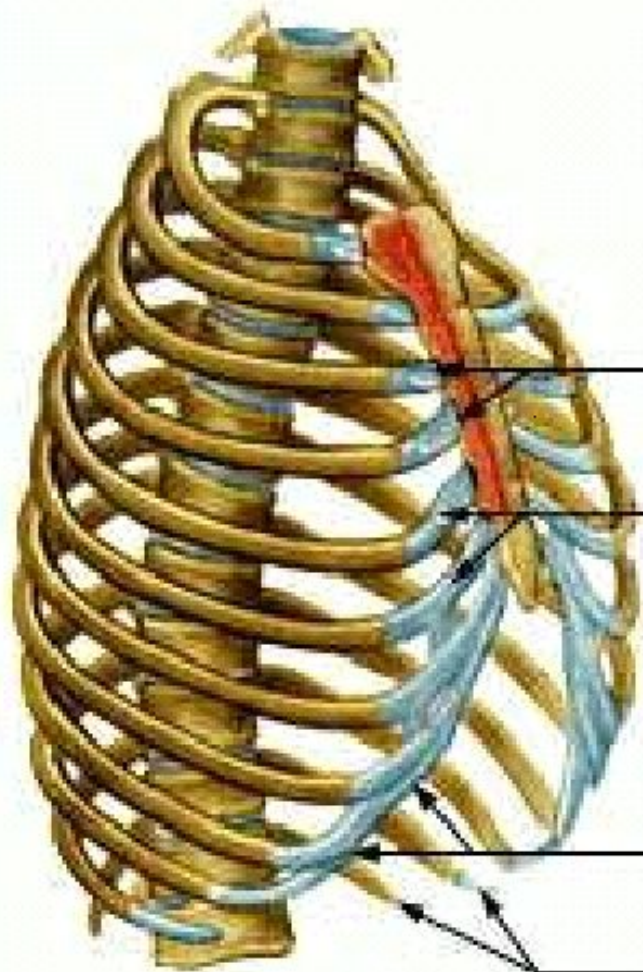
Череп



Позвоночник



ГРУДНАЯ КЛЕТКА



Истинные ребра 7 ПАР

Грудино-реберные
суставы

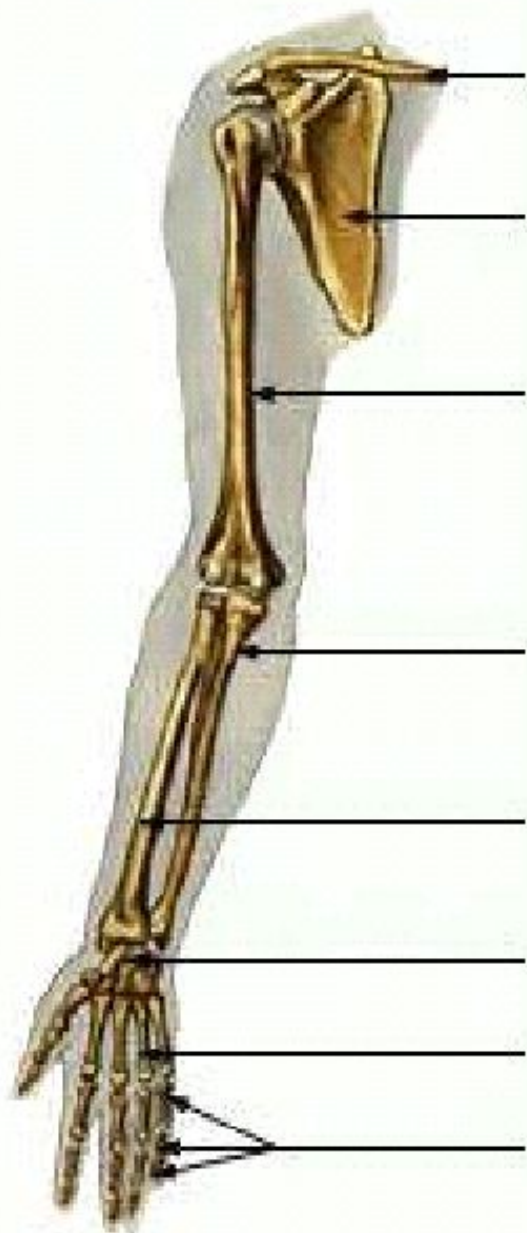
Хрящевые части
ребер

Ложные ребра 3 ПАРЫ

Реберная дуга

*Колеблющиеся ребра
2 ПАРЫ*

Верхняя конечность



Ключица

Лопатка

Плечевая кость

Локтевая кость

Лучевая кость

Кости запястья

Кости пястья

Фаланги пальцев

Пояс верхней
конечности

НИЖНЯЯ КОНЕЧНОСТЬ

Тазовые кости

Бедренная кость

Малая берцовая кость

предплюсна

плюсна

фаланги пальцев

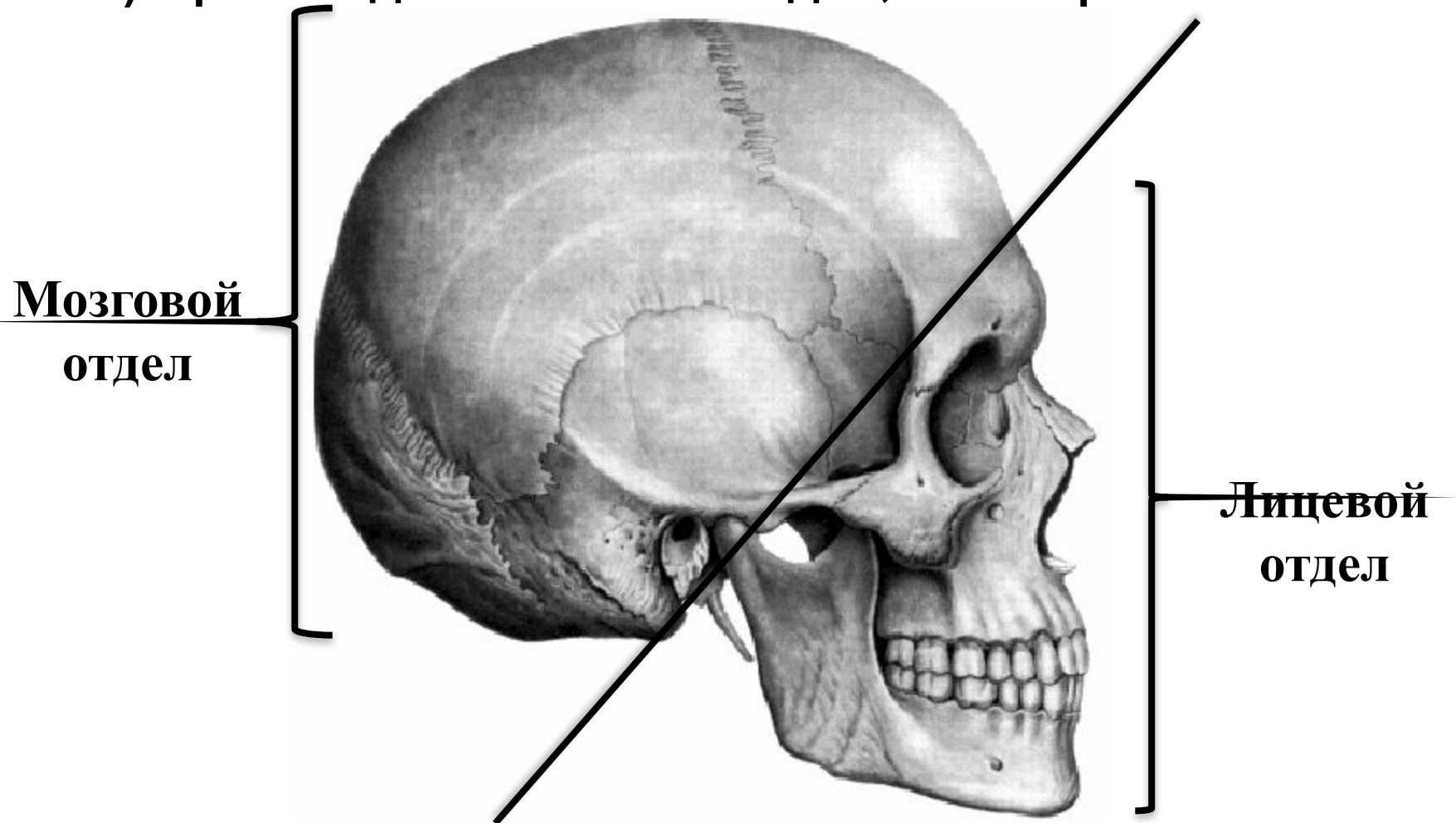
Большая берцовая кость

Пяточная кость



2. Скелет человека имеет ряд отличий от скелета млекопитающих

а) Преобладает мозговой отдел, менее развиты челюсти



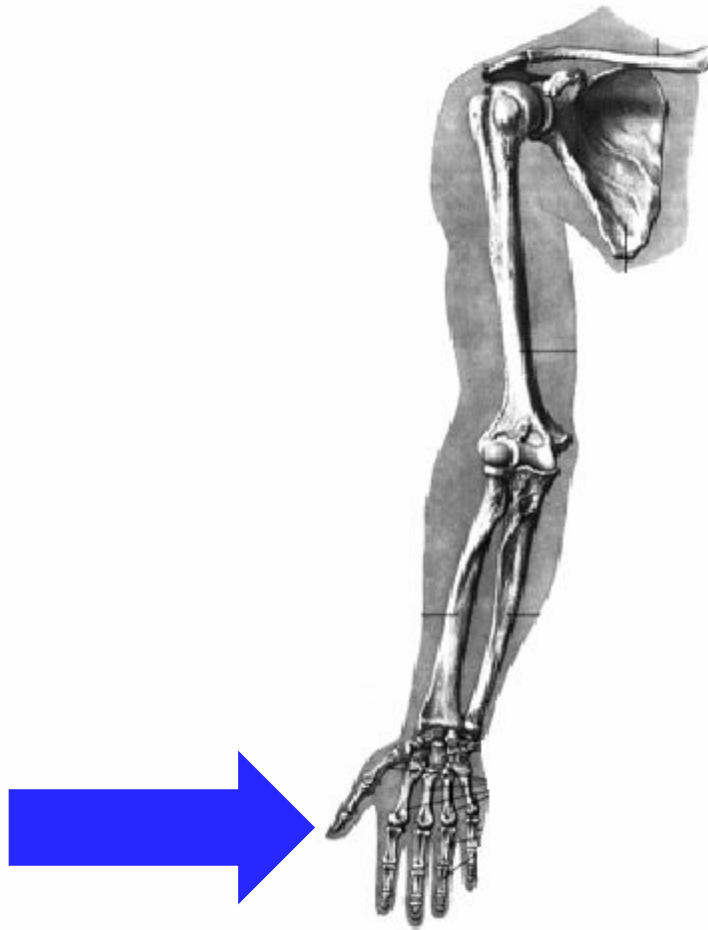
**Б) позвоночник имеет 4 изгиба:
2 лордоза, 2 кифоза**



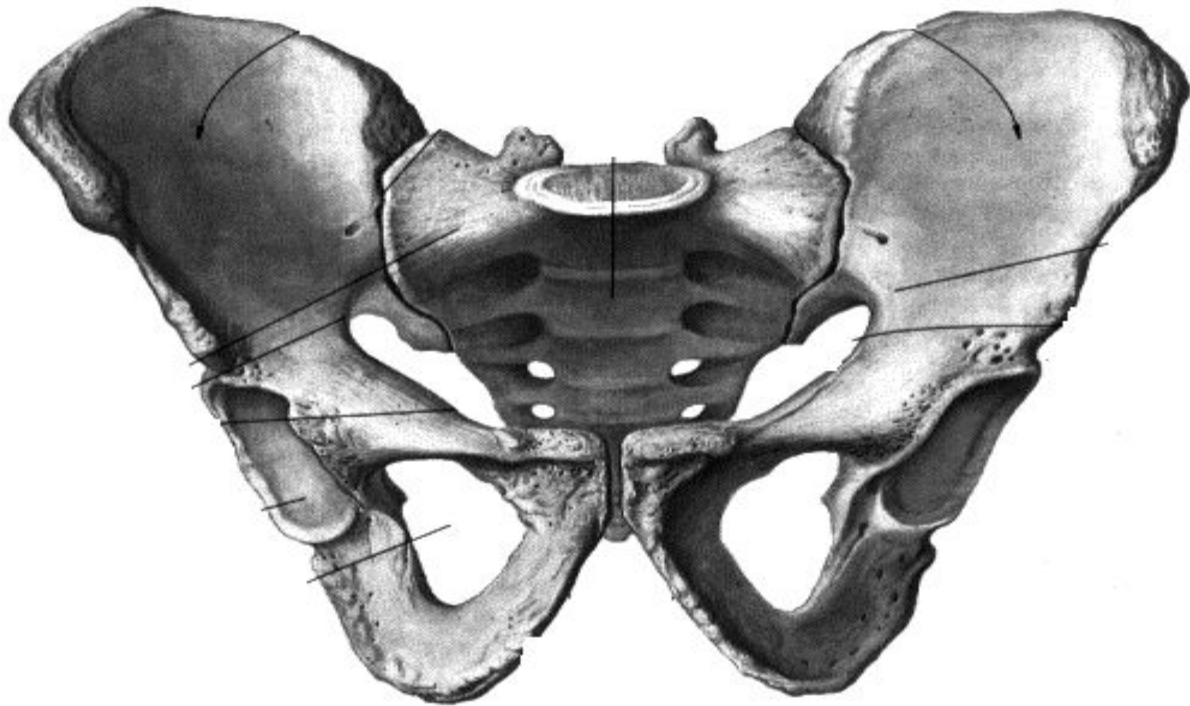
в) грудная клетка расширена вниз и в стороны



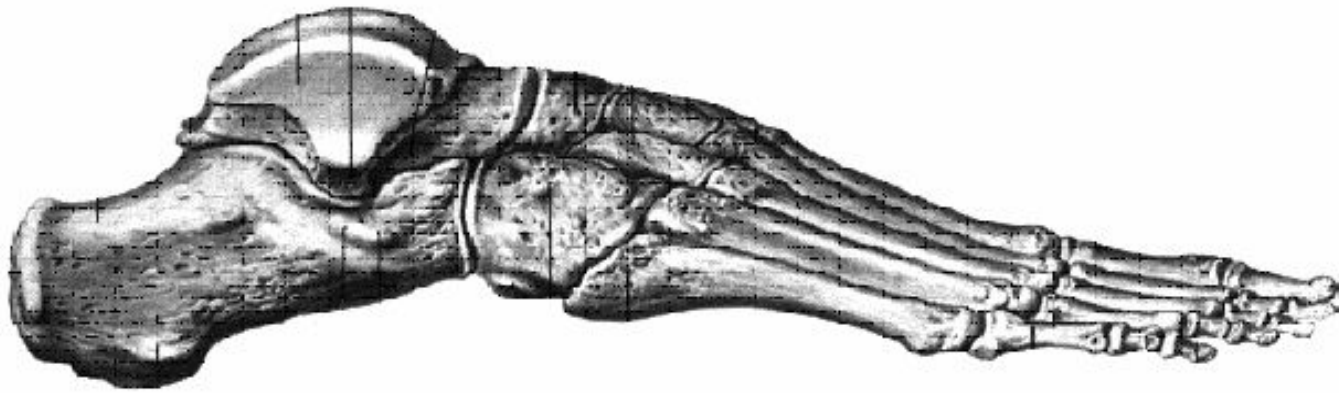
г) **Большой палец** противопоставлен другим.



д) Широкий таз; опора внутренним органам

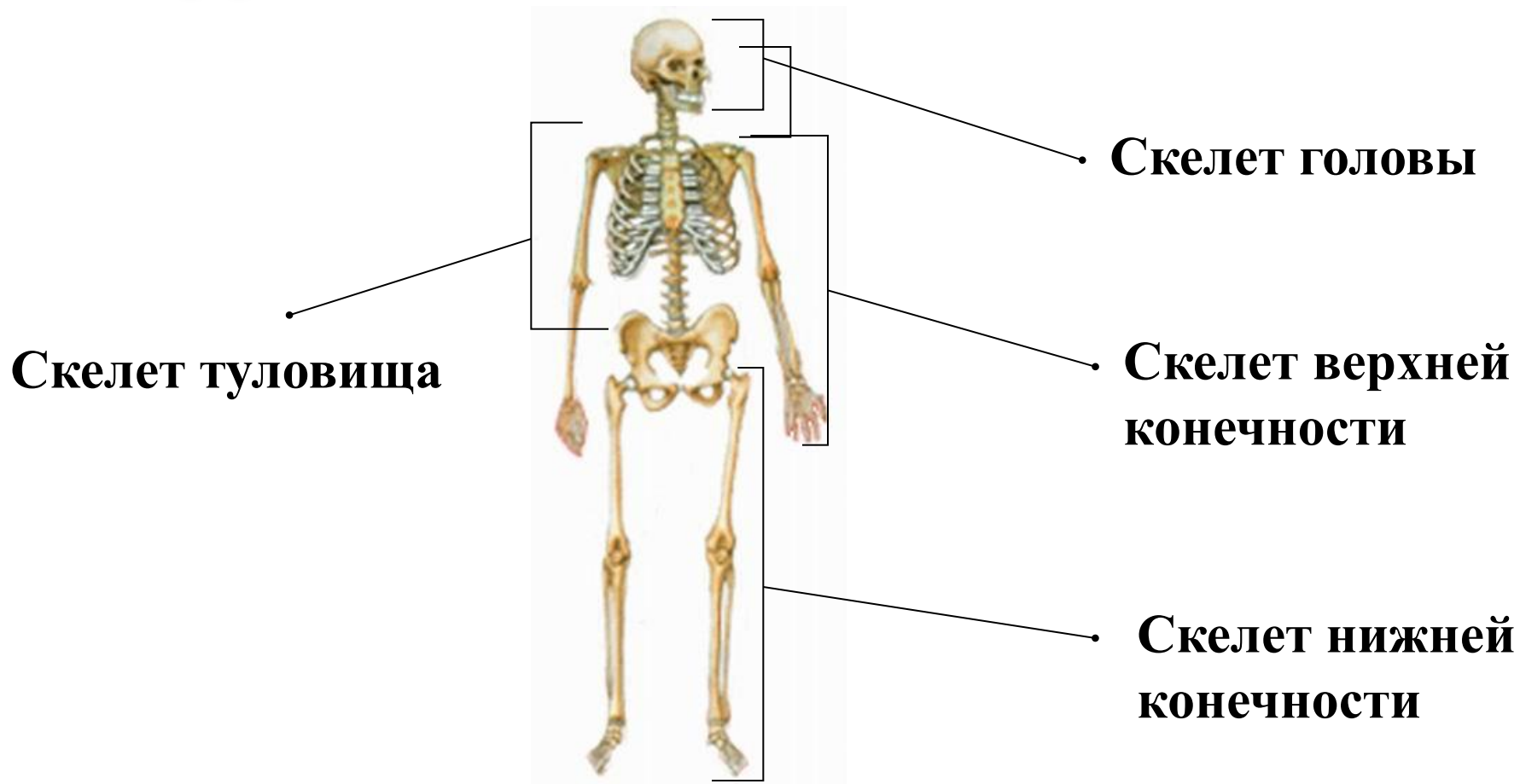


е) Массивные кости нижней конечности, сводчатая стопа



1. СКЕЛЕТ ЧЕЛОВЕКА СОСТОИТ ИЗ ТЕХ ЖЕ ОТДЕЛОВ, ЧТО И СКЕЛЕТ МЛЕКОПИТАЮЩИХ

а) ОТДЕЛЫ ТЕЛА

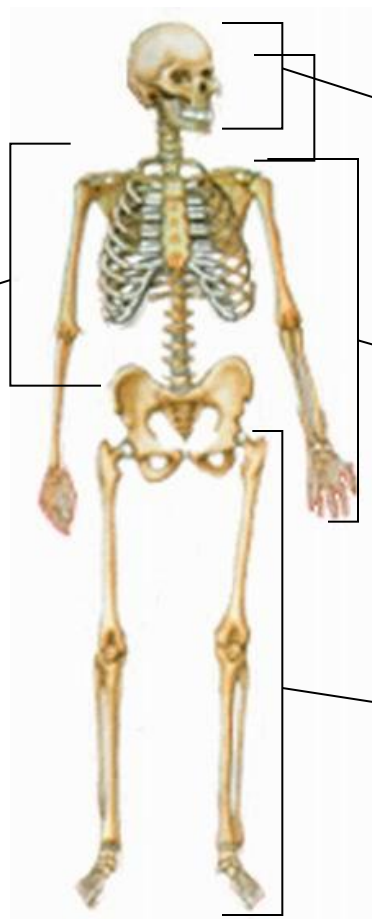


а) отделы СКЕЛЕТА

ОСЕВОЙ СКЕЛЕТ

ДОБАВОЧНЫЙ СКЕЛЕТ

ПОЗВОНОЧНИК



Скелет верхней конечности

Скелет нижней конечности