

# Життя та творчість

## \* Рафаеля Санті

- \* Виконала
- \* Учениця 8-А класу
- \* ЗОШ I-III ступенів №3
- \* м. Жмеринки
- \* Посвалюк Ангеліна



# РАФАЕЛЬ САНТІ



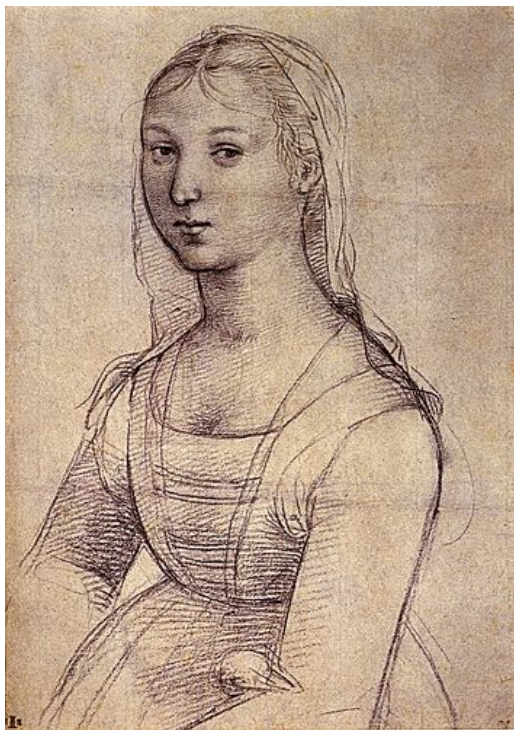
- італійський живописець, графік, скульптор і архітектор епохи Відродження.

# Дитинство художника



- \* Народився Рафаель 28 березня 1483 в Урбіно, Італія. Перше навчання художній майстерності проводив його батько — Джованні Санті. . Дитиною вчився у місцевого маляра Тімотео. Залишившись в 11 років сиротою, Рафаель став навчатися у П'єтро.

# Початок творчості



- \* У 1504 році молодий художник Рафаель Санті переїхав у Флоренцію, де був глибоко захоплений стилем і технікою Леонардо да Вінчі. У культурній столиці він почав створення серії прекрасних мадонн; там же йому надійшли перші замовлення.

# Знайомство з великими людьми



- \* У Флоренції молодий майстер познайомився з да Вінчі і Мікеланджело – майстрами, що чинять найбільш сильний вплив на творчість Рафаеля Санті. Недарма ці великі майстри складають «недосяжну трійцю» епохи Відродження.
- \* Також Флоренції Рафаель зобов'язаний знайомством зі своїм близьким другом і наставником Донато Браманте.

# Творчість Санті



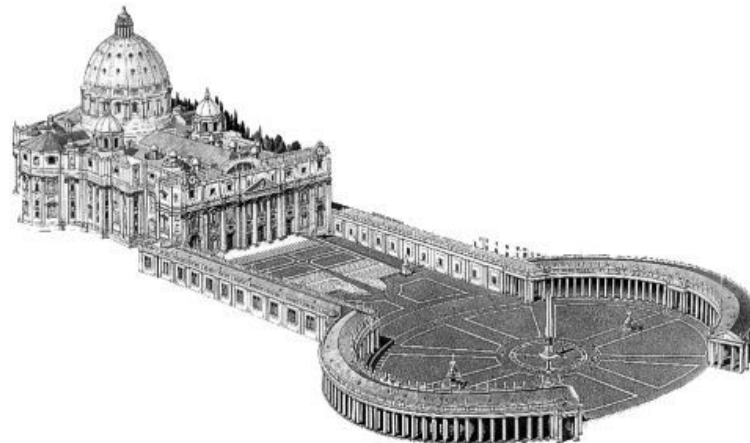
- \* Спочатку Рафаель копіює стиль свого вчителя, а пізніше виробляє свою неповторну манеру написання. Композиції, створені художником, славляться витонченістю, гармонією, плавністю ліній і досконалістю форм, з якими можуть змагатися лише полотна Леонардо і твори Мікеланджело.



# Рафаель- архітектор



- \* У Римі Рафаель проявив себе як архітектор — був одним з керівних будівництвом собору Святого Петра.



# Сікстинська Мадонна



- \* Твори Рафаеля зображають переважно Мадонн, яких художник малював поетично і водночас просто за своєю композицією.
- \* Діва Марія на його картинах то зовсім юна і ніжна жінка, яка надійно тримає немовля Ісуса у руках чи бавиться з ним на тлі різноманітних пейзажів.



# Досконалий художник

- \* За 37 років життя художник створив кілька найкрасивіших і впливових композицій за всю історію живопису.
- \* Композиції Рафаеля вважаються ідеальними, його фігури та обличчя – бездоганними. В історії мистецтва він фігурує як єдиний художник, якого вдалося досягти досконалості.



# Смерть...

- \* 6 квітня 1520 Рафаель помер у 37 році життя від гарячки, яку він захопив при розкопках; вона була смертельна для його виснаженого організму.



# Гробниця великої людини

- \* На його гробниці є вислів: "Тут спочиває великий Рафаель, за життя якого природа боялася бути переможеною, а після його смерті вона боялася померти".



# Три ранні шедеври

\* Мадонна Конестабіле

\* Сон лицаря

Заручини Діви Марії





# Найвідоміші картини Рафаеля

\* Преображення Христове



\* Мадона в зелені





# Знані картини Рафаеля

\* Марія з немовлям



Портрет папи Лева X



Дякую за увагу!:))))