

Информационный час «Безопасная дорога для пешехода зимой»



Зимнее время года имеет свои особенности . . .

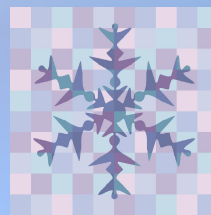
Зимой дорога часто становится скользкой








Снег, гололед, снежно-водяная каша ухудшают сцепление колес автомобиля с дорогой, из-за чего тормозной путь у автомобилей значительно увеличивается.



Важно помнить!!



Опасности

-  Сугробы вдоль края проезжей части.
-  Сужение дороги из-за неубранного
вовремя снега.
-  Стоящая заснеженная машина
мешает обзору.
-  Замерзшие окна на транспортном
средстве ограничивают видимость
для водителя.
-  Движение по дорогам
спецтехники

Прядок перехода проезжей части

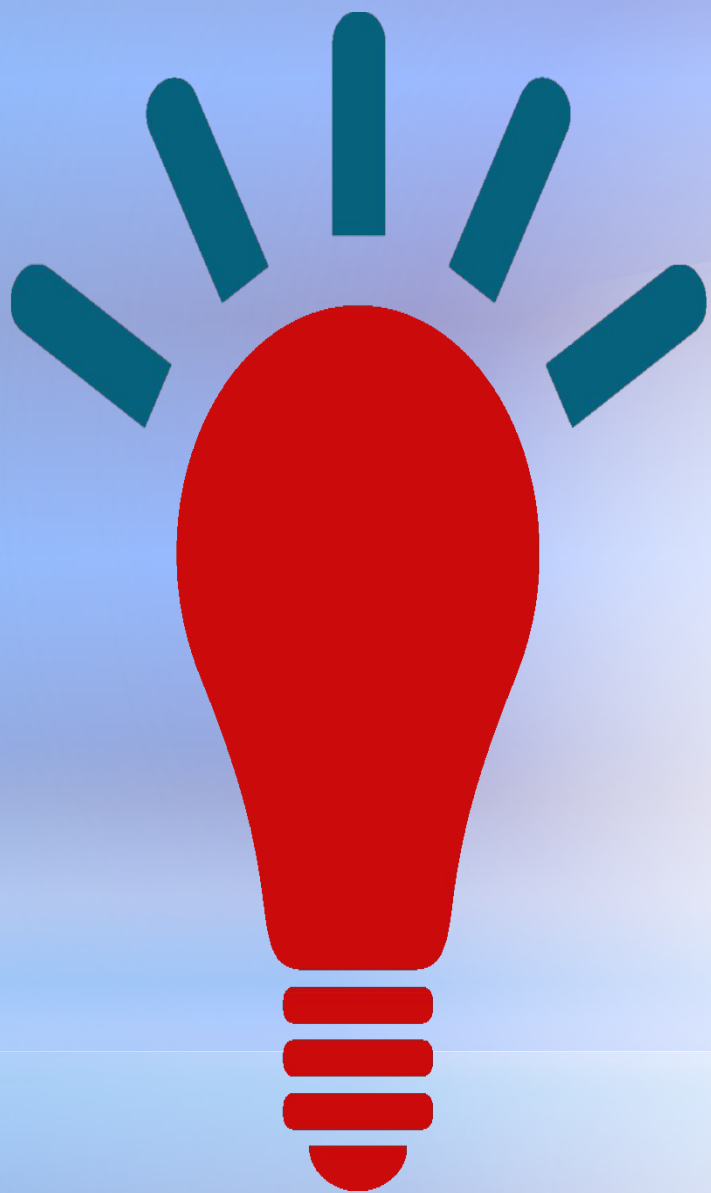
Когда на светофоре загорелся зеленый свет, не спеши сразу сойти с тротуара на пешеходный переход.

Начинай переход только, когда ты осмотрелся и оценил обстановку на дороге вблизи перехода. Лучше задержаться на секунду-другую на тротуаре, но быть уверенным, что все транспортные средства остановились.

По этой же причине не следует перебегать проезжую часть, когда зеленый сигнал начинает мигать. Лучше дождись следующего зеленого сигнала светофора.

Запомни! Спешка на скользкой дороге вообще не допустима.





Влияние погодных условий на безопасность дорожного движения



Тормозной путь автомобиля (скорость – 60 км/ч)

Сухой асфальт _____ 20 м

Мокрый асфальт _____ 35 м

Укатанный снег _____ 70 м

Лед _____ 140 м



Черная одежда _____ Невидим

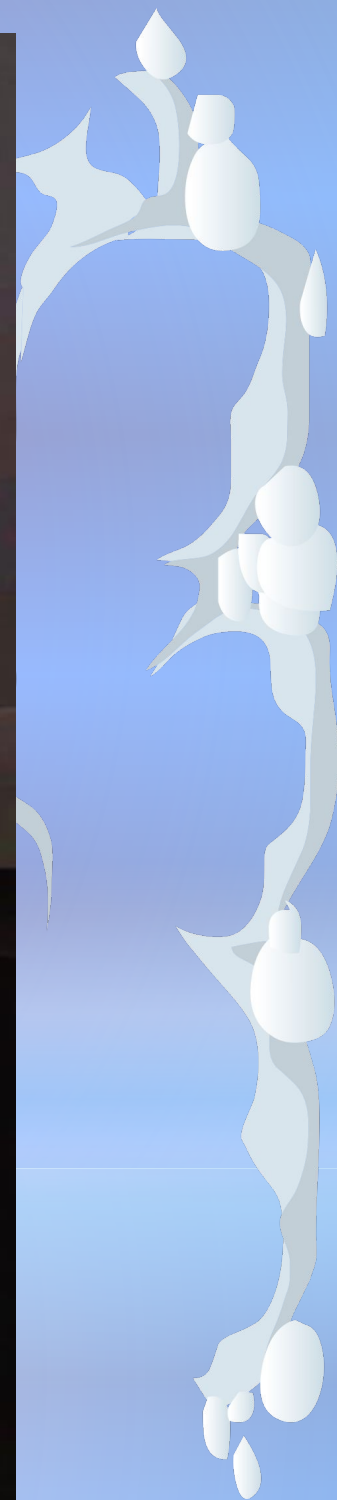
Синяя одежда _____ 17 м

Красная одежда _____ 24 м

Желтая одежда _____ 37 м

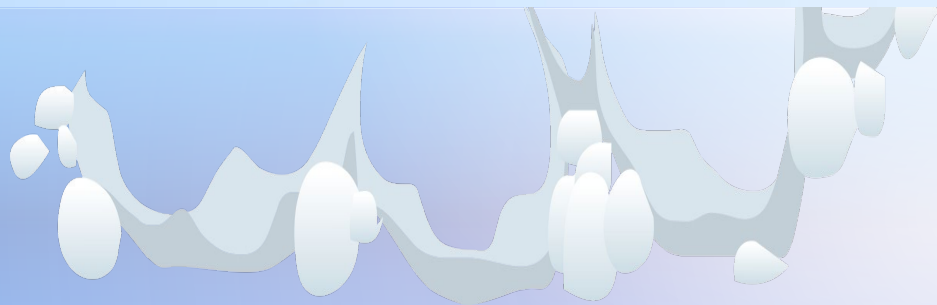
Белая одежда _____ 55 м

Световозвращательные элементы _____ 130 м



В снегопад:

В это время заметно ухудшается видимость, появляются заносы, ограничивается и затрудняется движение пешеходов и транспорта. Снег залепляет глаза пешеходам и мешает обзору дороги. Для водителя видимость на дороге тоже ухудшается.



МЕРЫ ПРЕДОСТОРОЖНОСТИ ПРИ ГОЛОЛЁДЕ



Надевайте обувь на низком каблуке с рельефной подошвой из пористого материала.



Передвигайтесь медленно.



Не занимайте руки хрупкой или тяжёлой ношей.



Не держите руки в карманах.



Не проходите вблизи зданий и деревьев, чтобы избежать падающей сосульки или обледенелой ветки.



Соблюдайте особую осторожность при переходе дороги.



Старайтесь обходить опасные места (замерзшие лужи, склоны,

Пешеход - будь заметным!!

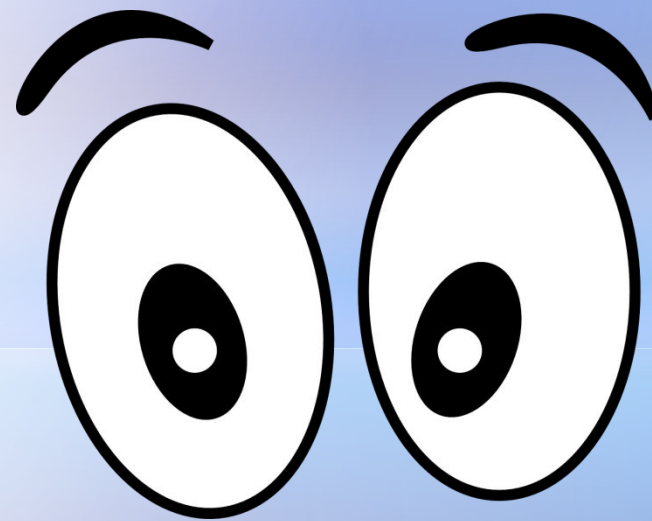


Зимой день короче. В сумерках и в темноте значительно ухудшается видимость.

Случаются зрительные обманы: неподвижный предмет можно принять за движущийся, и наоборот.

В сумерках и темноте необходимо быть особенно внимательным!!

Очень важно, чтобы на одежде были **фликеры**



КАНИКУЛЫ! ВРЕМЯ
ЗАСВЕТИТЬСЯ НА ДОРОГЕ!



БЕЗДТП РФ



СКОЛЬКО ПЕШЕХОДОВ ВИДИТЕ ВЫ?

Дорогие родители!

Убедитесь, что вечером ваших детей видно — на их одежде должны быть световозвращающие элементы.

Помогите водителям заметить юных пешеходов вовремя!

Зимние игры и забавы



Выбирай безопасное место для игр и развлечений: парк, сквер, детскую площадку - те места, где нет транспорта.



**У ПДД каникул
НЕТ!**