

# Скелет и кости человека

ОГЭ биология

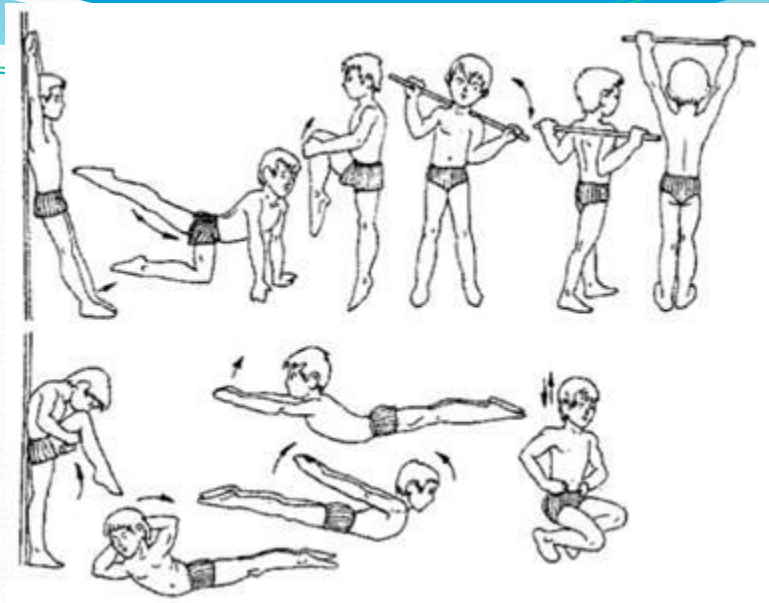
1. Какие кости в скелете человека соединены между собой неподвижно?

- 1) плечевая и локтевая
- 2) позвонки позвоночника
- 3) мозгового отдела черепа
- 4) бедра и голени



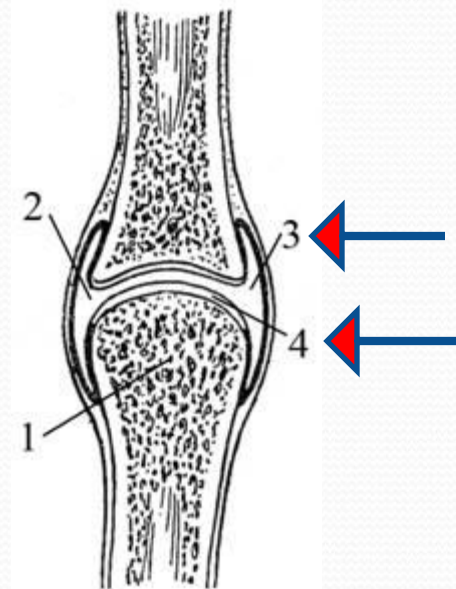
2. Профилактику и лечение какого заболевания можно осуществлять, используя данный комплекс упражнений?

- 1) плоскостопие
- 2) сколиоз
- 3) вывих голеностопного сустава
- 4) нарушение координации



3. Какой цифрой на рисунке обозначена суставная полость?

4. Какой цифрой на рисунке обозначен суставный хрящ?



5. Под каким номером изображена кость, входящая в состав пояса верхних конечностей?
6. Под каким номером изображена кость, входящая в состав свободной верхней конечности?
7. Под каким номером изображены кости, образующие плюсневую часть скелета стопы?
8. Под каким номером изображена кость, входящая в состав позвоночного столба?



1)



2)



3)



4)



9. В состав какого отдела скелета входит изображённая кость?

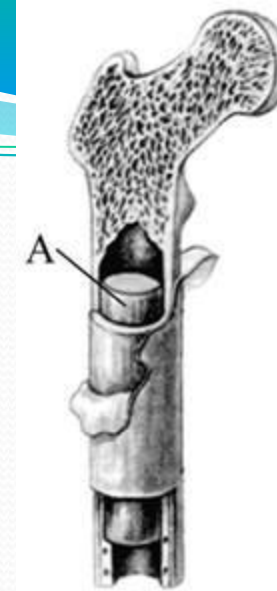
- 1) скелета черепа
- 2) позвоночного столба
- 3) скелета стопы
- 4) пояса нижних конечностей





10. Что обозначено на рисунке буквой А?

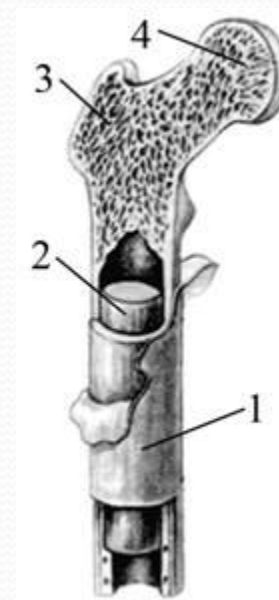
- 1) компактное вещество
- 2) губчатое вещество
- 3) надкостница
- 4) жёлтый костный мозг



11. Какой цифрой на рисунке трубчатой кости обозначена надкостница?

12. Соединение частей скелета обеспечивают

- 1) сухожилия
- 2) связки
- 3) хрящи
- 4) мышечные волокна



13. Рахитом чаще всего заболевают дети, не получающие с пищей необходимое количество

- 1) натрия и калия
- 2) фосфора и кальция ←
- 3) йода и железа
- 4) глюкозы и жирных кислот

14. Полуподвижное соединение костей можно наблюдать на месте соединения

- 1) позвонков в позвоночнике ←
- 2) бедренной и большеберцовой костей
- 3) теменной и височной костей
- 4) костей таза

15. Профилактику и лечение какого заболевания можно осуществлять, используя данный комплекс упражнений?

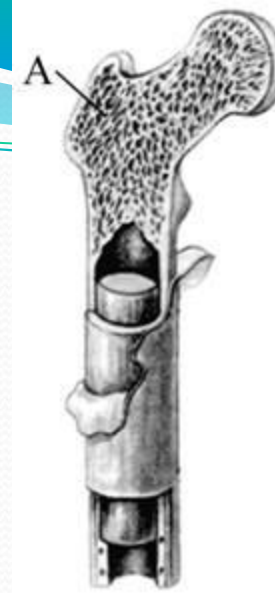
- 1) плоскостопие ←
- 2) сколиоз
- 3) вывих голеностопного сустава
- 4) нарушение координации





16. Что обозначено на рисунке буквой А?

- 1) надкостница
- 2) губчатое вещество
- 3) компактное вещество
- 4) жёлтый костный мозг



17. Установите соответствие между костью и отделом черепа, к которому её относят: к каждому элементу первого столбца подберите соответствующий элемент из второго столбца.

**КОСТЬ ОТДЕЛ**

**ЧЕРЕПА**

1) Мозговой

2) лицевой

А) лобная

Б) скуловая

В) височная

Г) затылочная

Д) верхнечелюстная



18. Рассмотрите рисунки 1-4. На каком из них изображена максимальная степень развития плоскостопия?



1)



2)




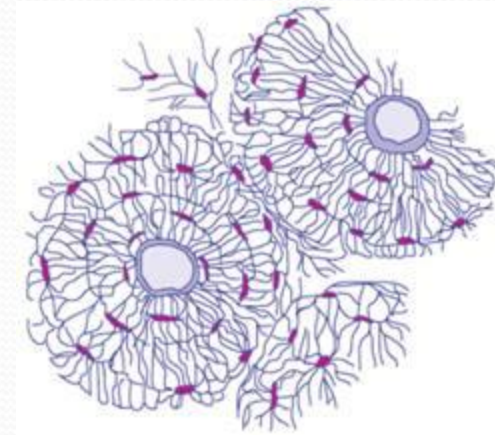
3)



4)

19. Изображённая на рисунке ткань является основой

- 1) скелета 
- 2) гладких мышц
- 3) желёз внутренней секреции
- 4) головного мозга



20. В состав какой части скелета входят кости предплюсны?

- 1) передняя часть грудной клетки
- 2) стопа 
- 3) кисть
- 4) таз



21. В состав какой части скелета входят кости запястья?

- 1) плечевой пояс
- 2) стопа
- 3) нижняя конечность
- 4) Кисть ←

22. Как называют повреждение, изображённое на рентгеновском снимке?

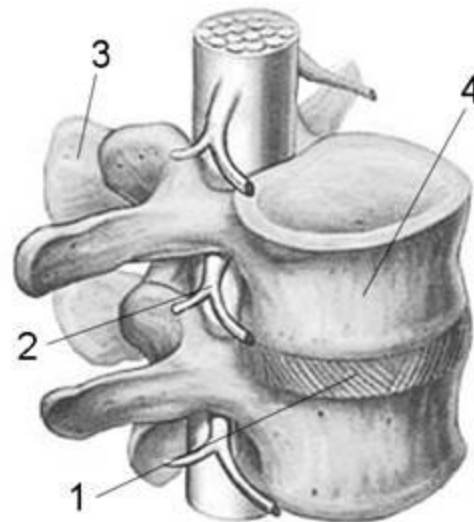
- 1) вывих ←
- 2) перелом
- 3) ушиб
- 4) гематома



23. При переломе рёбер пострадавшему следует

- 1) зафиксировать повреждение с помощью шины
- 2) наложить фиксирующую повязку после выдоха ←
- 3) зафиксировать повреждение гипсовой повязкой
- 4) приложить тёплую грелку

24. Какой цифрой на рисунке обозначен межпозвонковый диск?





**25. Снижение трения при движении костей в суставе возможно благодаря наличию**

- 1) суставной жидкости
- 2) отрицательного давления в полости сустава
- 3) крестообразных суставных связок
- 4) герметичной суставной сумки

**26. В состав какого отдела скелета входит изображённое костное образование?**

- 1) основания черепа
- 2) позвоночного столба
- 3) грудной клетки
- 4) пояса свободных нижних конечностей



**27. Самой массивной костью скелета человека является**

- 1) плечевая кость
- 2) бедренная кость
- 3) лучевая кость
- 4) большая берцовая кость

**28. Как называется кость, изображённая на рисунке?**

- 1) грудина
- 2) лопатка
- 3) ребро
- 4) подвздошная кость

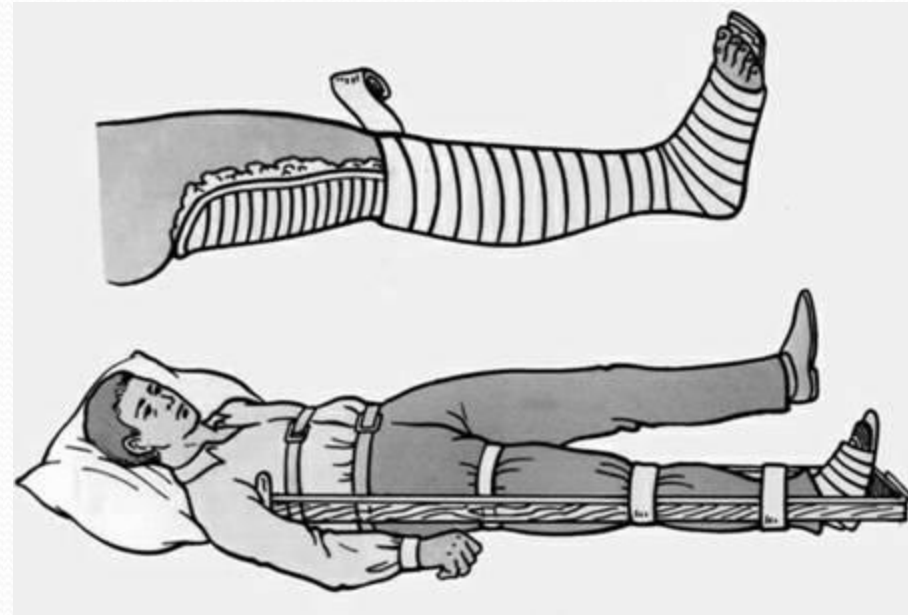


29. Что из перечисленного НЕ входит в состав скелета свободной верхней конечности?

- 1) большая берцовая кость ←
- 2) лучевая кость
- 3) плечевая кость
- 4) локтевая кость

30. При каком повреждении применяется изображённая на картинке первая помощь?

- 1) перелом ←
- 2) вывих
- 3) ушиб
- 4) растяжение



31. Твёрдость костей обеспечивается благодаря наличию в них

- 1) минеральных солей ←
- 2) белков
- 3) жиров
- 4) углеводов



32. Какую кость НЕ относят к скелету нижней конечности?

- 1) большая берцовая кость
- 2) малая берцовая кость
- 3) пяточная кость
- 4) локтевая кость ←

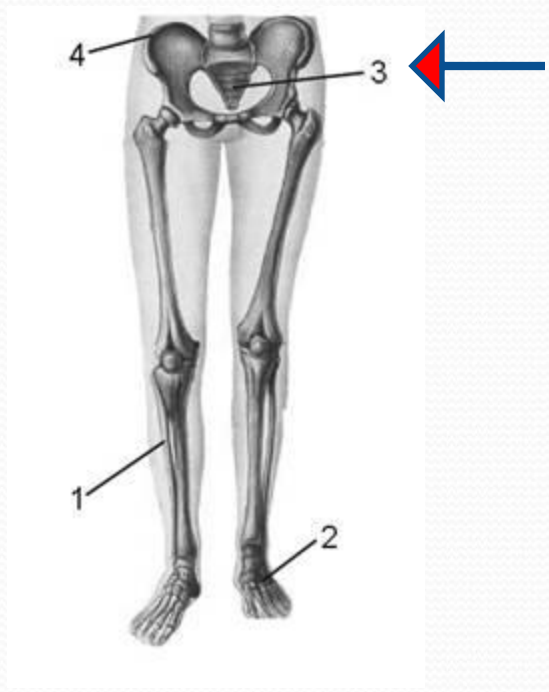
33. Какие кости человека срастаются в процессе его жизни?

- 1) таза ←
- 2) грудной клетки
- 3) свободных верхних конечностей
- 4) свободных нижних конечностей

34. Какой цифрой на рисунке обозначен крестец?

35. При каких нарушениях в скелете человека врач предложит использовать специальные супинаторы?

- 1) сколиоз
- 2) плоскостопие ←
- 3) перелом
- 4) вывих



36. Какой отдел позвоночника образован наименьшим числом позвонков?

- 1) шейный
- 2) грудной
- 3) Поясничной
- 4) Копчиковый ←

37. К механической функции костей скелета человека относят

- 1) участие в кроветворении
- 2) защиту внутренних органов ←
- 3) обмен солей
- 4) участие в иммунитете

38. Какой сустав изображён на рентгеновском снимке?

- 1) локтевой ←
- 2) голеностопный
- 3) тазобедренный
- 4) Коленный



39. Оказание первой доврачебной помощи пострадавшему с открытым переломом локтевой кости следует начать с

- 1) наложения шины
- 2) транспортировки в лечебное учреждение
- 3) вызова врача
- 4) остановки кровотечения ←



40. Какой сустав изображён на рентгеновских снимках?

- 1) коленный
- 2) тазобедренный
- 3) голеностопный
- 4) Локтевой



41. Что НЕ входит в состав скелета пояса верхней конечности и свободной верхней конечности?

- 1) лопатка
- 2) ключица
- 3) бедренная кость
- 4) локтевая кость



42. К механической функции скелета человека относят

- 1) кроветворение
- 2) смягчение ударов при ходьбе
- 3) обмен минеральных солей
- 4) участие в иммунитете



43. В каком случае используется средство первой помощи, изображённое на рисунке?

- 1) радикулит
- 2) плоскостопие
- 3) вывих ←
- 4) Сколиоз



44. Для какой ткани характерно наличие межклеточного вещества в виде минерализованных пластинок?

- 1) эпителиальной
- 2) хрящевой
- 3) костной ←
- 4) Поперечнополосатой



45. Как называют повреждение, обозначенное на рентгеновском снимке буквой А?

- 1) вывих      2) перелом      3) ушиб      4) гематома

46. К механической функции костей скелета человека относят

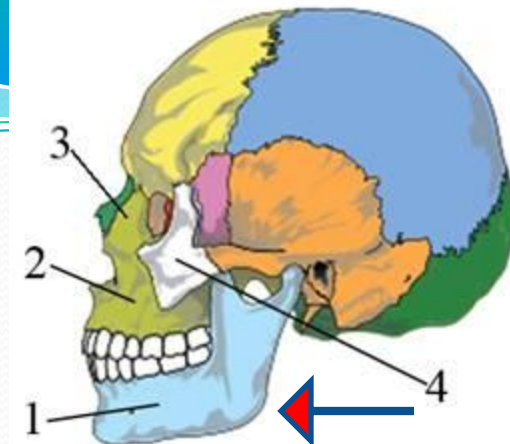
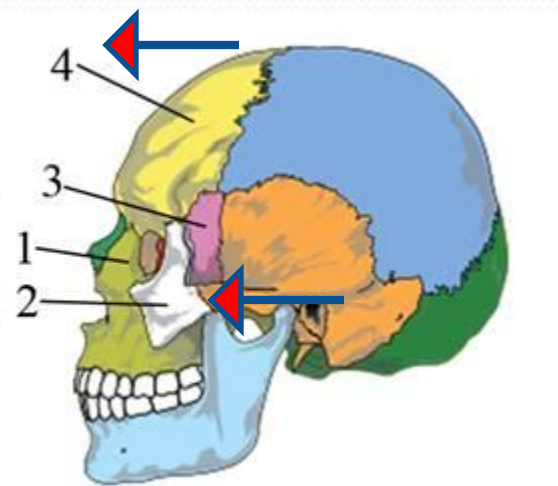
- 1) кроветворение
- 2) опору тела ←
- 3) обмен солей
- 4) участие в иммунитете



47. Какой цифрой на рисунке обозначена подвижная кость черепа человека?

48. Какой цифрой обозначена лобная кость черепа человека?

49. Какой цифрой обозначена скуловая кость черепа человека?



50. Что НЕ входит в скелет мозгового отдела черепа?

- 1) нижнечелюстная кость ←
- 2) теменная кость
- 3) височная кость
- 4) затылочная кость

51. Какие вещества придают костям эластичность?

- 1) соли кальция
- 2) белки ←
- 3) жиры
- 4) углеводы

52. Рассмотрите рисунки 1 -4. На каком из них изображён подросток с нормальной осанкой?



1)



2)



3)



4)

53. Расположите в правильном порядке кости нижней конечности, начиная от тазового пояса. В ответе запишите соответствующую последовательность цифр.

- 1) плюсна ←
- 2) бедренная кость ←
- 3) предплюсна ←
- 4) малоберцовая кость ←
- 5) фаланги пальцев ←



54. На рисунке изображена Эйфелева башня, расположенная в Париже. Строение какого внутреннего органа человека она имитирует?

1) Печени

2) почки

3) кости ←

4) Мозга



55. При переломах костей конечностей, чтобы обездвижить сломанную кость, необходимо наложить

1) тугую повязку ниже места перелома

2) жгут выше места перелома

3) шину ←

4) лёд

56. Какой сустав обозначен на рентгеновском снимке цифрой 1?

- 1) височно-челюстной
- 2) тазобедренный ←
- 3) локтевой
- 4) Лучезапястный



57. Какие кости относят к мозговому отделу черепа?

- 1) теменные ←
- 2) носовые
- 3) скуловые
- 4) Челюстные

58. Что из перечисленного образует пояс нижних конечностей человека?

- 1) кости предплюсны
- 2) поясничный отдел позвоночника
- 3) бедренные кости
- 4) кости таза ←

59. В каком случае нарушается целостность кости?

- 1) Ушиб
- 2) вывих
- 3) растяжение
- 4) перелом ←



50. В состав какого образования скелета входит изображённая на рисунке кость?

- 1) пояса верхних конечностей
- 2) пояса нижних конечностей
- 3) свободной верхней конечности
- 4) свободной нижней конечности



51. Установите соответствие между костью и отделом скелета человека, в состав которого она входит: к каждому элементу первого столбца подберите соответствующий элемент из второго столбца.

**КОСТЬ**

**ОТДЕЛ СКЕЛЕТА**

1) верхняя конечность

2) нижняя конечность

- А) бедренная
- Б) локтевая
- В) лучевая
- Г) плечевая
- Д) пяточная
- Е) малая берцовая

52. Для уменьшения отёка и боли при вывихе сустава следует

- 1) приложить пузырь со льдом к повреждённому суставу
- 2) согреть повреждённый сустав
- 3) самостоятельно вправить вывих в повреждённом суставе
- 4) попытаться, преодолевая боль, разработать повреждённый сустав

53. Какой сустав изображён на рентгеновском снимке?

- 1) плечевой
- 2) тазобедренный
- 3) коленный
- 4) локтевой



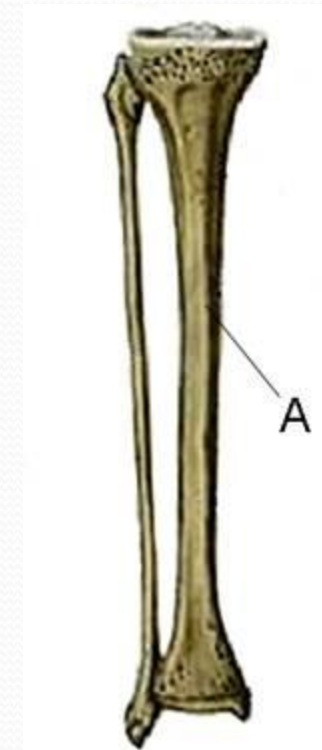
54. К механической функции костей скелета человека относят

- 1) кроветворение
- 2) движение
- 3) обмен солей
- 4) участие в иммунитете



55. Как называют кость нижней конечности, обозначенную на рисунке буквой А?

- 1) бедренная
- 2) лучевая
- 3) малая берцовая
- 4) большая берцовая





56. Какой цифрой на рисунке обозначен поясничный отдел позвоночника?

57. Какие из перечисленных химических соединений придают костям твёрдость?

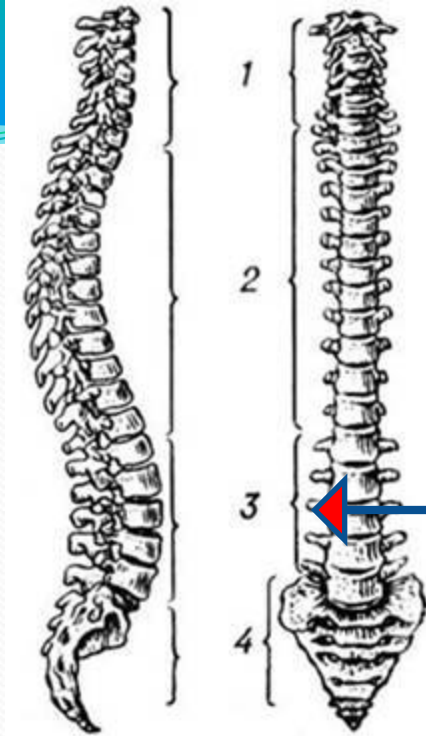
- 1) соли кальция ←
- 2) белки
- 3) жиры
- 4) Углеводы

58. Слишком высокий стул, за которым ученик выполняет уроки, может стать причиной развития

- 1) сколиоза ←
- 2) плоскостопия
- 3) гиподинамии
- 4) Малокровия

59. Что придаёт костям упругость?

- 1) соединения фосфора
- 2) вода
- 3) углеводы
- 4) белки ←



60. Как называется кость нижней конечности, обозначенная на рисунке буквой А?

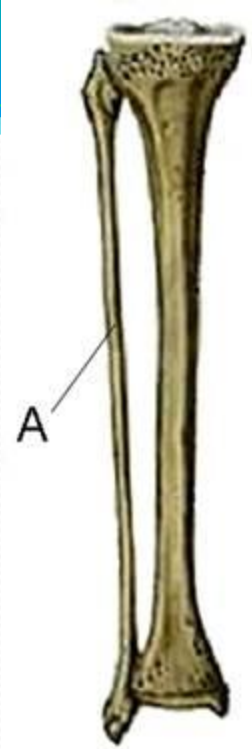
- 1) бедренная
- 2) лучевая
- 3) большая берцовая
- 4) малая берцовая ←

61. Слишком низкий рабочий стол, за которым ученик выполняет уроки, может стать причиной развития

- 1) рахита
- 2) плоскостопия
- 3) сутулости ←
- 4) гипертонии

62. В скелет плечевого пояса человека входит

- 1) локтевая кость
- 2) ключица ←
- 3) плечевая кость
- 4) грудина





63. Какая кость из перечисленных образует пояс верхних конечностей человека?

1) копчик

2) грудина

3) ребро

4) лопатка

64. Расположите в правильном порядке уровни организации системы опоры и движения человека, начиная с наибольшего. В ответе запишите соответствующую последовательность цифр.

1) мышечная система

2) сократительные белки актин и миозин

3) мышечное волокно

4) скелетная мышца

5) поперечнополосатая мышечная ткань

65. Какая цифра обозначает кость предплечья?

66. Каким номером на рисунке обозначено плечо?

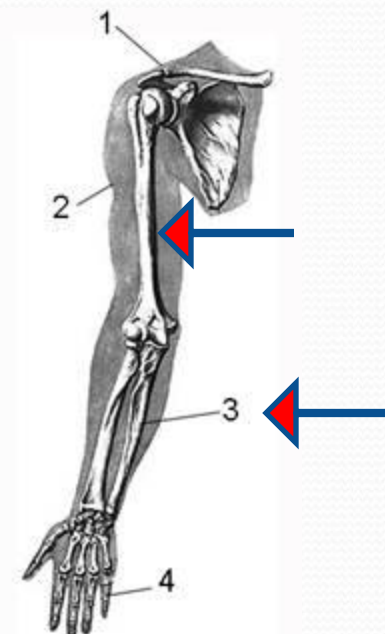
67. Лучевая кость скелета человека входит в состав

1) пояса верхней конечности

2) пояса нижней конечности

3) свободной верхней конечности

4) свободной нижней конечности



**68. Установите соответствие между костью и отделом скелета человека, в состав которого она входит:**

**КОСТЬ**

**ОТДЕЛ СКЕЛЕТА**

- 1) свободная верхняя конечность    2) пояс верхних конечностей

- А) плечевая ←
- Б) лопатка ←
- В) ключица ←
- Г) локтевая ←
- Д) лучевая ←
- Е) фаланга пальца ←

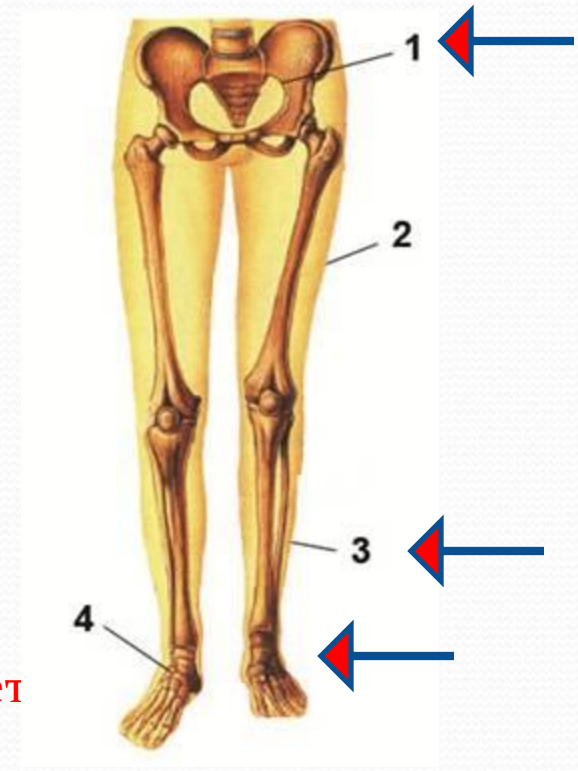
**69. За счёт какого соединения позвонков обеспечивается гибкость позвоночника?**

- 1) подвижного ←
- 2) полуподвижного ←
- 3) неподвижного благодаря срастанию
- 4) неподвижного благодаря костным швам

**70. Каким номером на рисунке обозначена голень?**

**71. Какой цифрой на рисунке обозначена предплюсна?**

**72. На рисунке изображён скелет нижней конечности скелет человека. Какой цифрой на нём обозначены кости таза?**





73. Что развивается у человека при боковом искривлении позвоночника?

- 1) рахит      2) сколиоз      3) сутулость      4) плоскостопие

Вставьте в текст «Строение трубчатой кости» пропущенные термины из предложенного перечня, используя для этого цифровые обозначения. Запишите в текст цифры выбранных ответов, а затем получившуюся последовательность цифр (по тексту) впишите в приведённую ниже таблицу.

### СТРОЕНИЕ ТРУБЧАТОЙ КОСТИ

Скелет человека образует множество разнообразных костей, среди которых хорошо различимы трубчатые кости, образующие в основном скелет \_\_\_\_\_ (А). Тело трубчатой кости состоит из \_\_\_\_\_ (Б). В головке кости оно переходит в \_\_\_\_\_ (В), состоящее из перемычек, образующих ячейки, в которых находится \_\_\_\_\_ (Г), выполняющий кроветворную функцию.

### ПЕРЕЧЕНЬ ТЕРМИНОВ:

- 1) губчатое вещество      2) надкостница      3) компактное вещество  
4) жёлтый костный мозг      5) грудная клетка  
6) свободная верхняя конечность  
7) Хрящ      8) красный костный мозг

74. Какие кости человека срастаются в процессе его жизни?

- 1) мозгового отдела черепа  
2) грудной клетки  
3) свободных верхних конечностей  
4) свободных нижних конечностей

## 75. Профилактике плоскостопия способствует

- 1) хождение босиком
- 2) поднятие тяжести
- 3) длительное стояние
- 4) ношение обуви на высоком каблуке

## 76. Какой цифрой на рисунке обозначена лопатка?

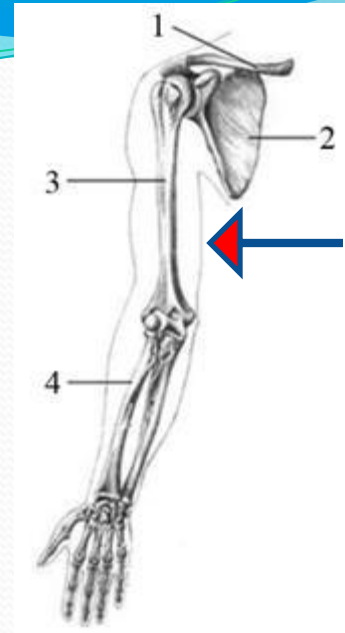
## 77. На рисунке изображён скелет верхней конечности человека. Какой цифрой на нём обозначена плечевая кость?

## 78. Какое свойство придают органические вещества костям?

- 1) эластичность
- 2) пористость
- 3) хрупкость
- 4) Твёрдость

## 79. Твёрдость и хрупкость костей зависит от содержания в них

- 1) белков
- 2) углеводов
- 3) минеральных солей
- 4) Жиров





**80. Вставьте в текст «Типы соединения костей» пропущенные термины из предложенного перечня, используя для этого цифровые обозначения. Запишите в текст цифры выбранных ответов, а затем получившуюся последовательность цифр (по тексту) впишите в приведённую ниже таблицу.**

### **ТИПЫ СОЕДИНЕНИЯ КОСТЕЙ**

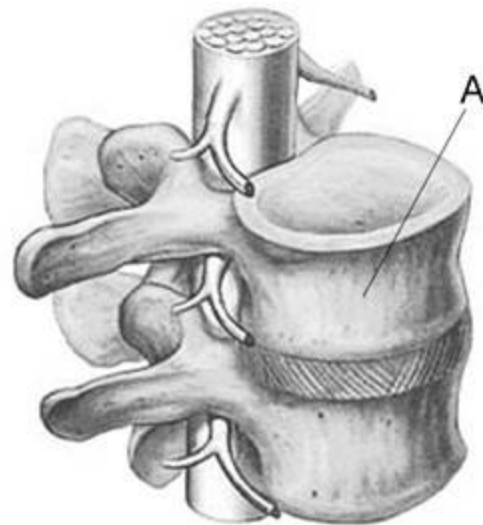
Скелет человека образован большим количеством костей, соединённых между собой. Там, где требуется максимальная прочность и защита, наблюдается \_\_\_\_\_ (А). Примером может служить соединение костей мозгового отдела черепа. Некоторые мелкие кости, например, позвонки, соединены друг с другом с помощью эластичного \_\_\_\_\_ (Б). Такой тип соединения называют \_\_\_\_\_ (В). Наибольшая подвижность достигается при соединении костей с помощью \_\_\_\_\_ (Г).

### **ПЕРЕЧЕНЬ ТЕРМИНОВ:**

- 1) Сустав
- 2) связка
- 3) сухожилие
- 4) неподвижное соединение
- 5) суставная сумка
- 6) полуподвижное соединение
- 7) Мышца
- 8) хрящ

**81. Как называется кость, обозначенная на рисунке буквой А?**

- 1) ребро
- 2) грудина
- 3) позвонок
- 4) Крестец



82. Как можно доказать, что эластичность кости придают органические вещества?

- 1) прокалить кость в пламени
- 2) попробовать согнуть кость
- 3) опустить кость в раствор поваренной соли
- 4) опустить кость в раствор соляной кислоты



83. Скелет плечевого пояса образуют

- 1) ключицы и лопатки
- 2) локтевая и лучевая кости
- 3) плечо и предплечье
- 4) грудина и рёбра



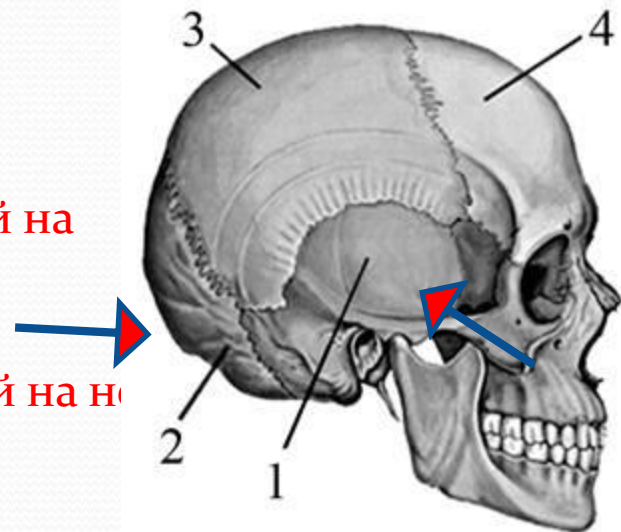
84. Какие из названных костей соединяются в скелете человека полуподвижно?

- 1) позвонки грудного отдела позвоночника
- 2) плечевая кость и лопатка
- 3) бедренная и берцовая кости
- 4) затылочная и теменная кости



85. На рисунке изображён череп человека. Какой цифрой на нём обозначена кость, защищающая слуховую зону коры головного мозга?

86. На рисунке изображён череп человека. Какой цифрой на нём обозначена кость, защищающая зрительную зону коры головного мозга?





87. Какую долю от общего количества позвонков составляет число позвонков в шейном отделе позвоночника человека?

- 1) половину
- 2) больше половины
- 3) больше одной четверти
- 4) меньше одной четверти



88. К скелету свободной верхней конечности относят

- 1) плечу
- 2) лучевую кость
- 3) грудину
- 4) Ключицу

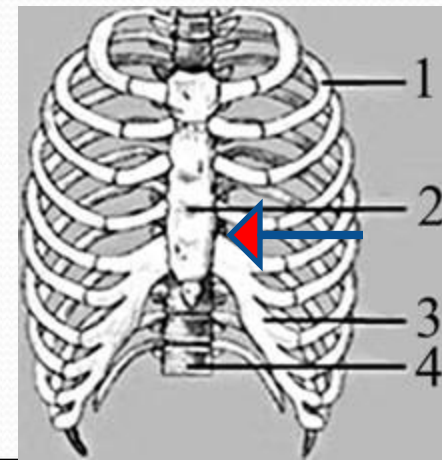


89. Соединение позвонков грудного отдела позвоночника называют

- 1) подвижным
- 2) полуподвижным
- 3) неподвижным
- 4) Суставом



90. На рисунке изображён скелет человека. Какой цифрой на нём обозначена грудина?



91. У водителя автомобиля наибольшую нагрузку испытывают

- 1) суставы верхних конечностей
- 2) плечевые суставы
- 3) межпозвоночные диски ←
- 4) стопы ног

92. Какие суставы человека изображены на рентгеновском снимке?

- 1) тазобедренные ←
- 2) коленные
- 3) плечевые
- 4) Локтевые



93. Какие кости скелета образуют сустав?


- 1) кости, образующие таз
- 2) кости фаланг пальцев ←
- 3) кости мозгового отдела черепа
- 4) рёбра и грудина

94. В костях ребёнка, по сравнению с костями пожилого человека,


- 1) больше минеральных солей
- 2) меньше органических веществ
- 3) поровну минеральных солей и органических веществ
- 4) больше органических веществ ←




**95. Функцию роста кости в толщину выполняет**

- 1) губчатое вещество
- 2) надкостница 
- 3) компактное вещество
- 4) красный костный мозг


**96. Чтобы доказать, что гибкость кости придают органические вещества, надо**

- 1) определить в ней содержание воды
- 2) рассмотреть её строение под микроскопом
- 3) попробовать согнуть кость
- 4) удалить из неё минеральные соли 

**97. Между рёбрами и грудиной образуется**

- 1) подвижное соединение костей
- 2) полуподвижное соединение костей
- 3) неподвижное соединение с помощью швов
- 4) неподвижное соединение путём срастания 

**98. Клетки, обеспечивающие срастание костей после перелома, находятся в**

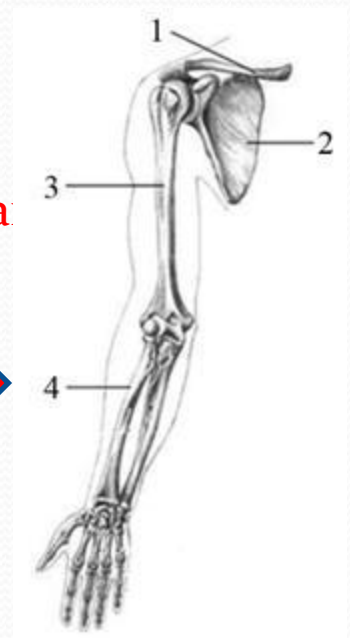
- 1) жёлтом костном мозге
- 2) красном костном мозге
- 3) головках трубчатых костей
- 4) надкостнице 

99. Если взять четыре нижеприведённых кости скелета и подвергнуть их вертикальному сжатию, то наибольшее давление выдержит

- 1) ключица
- 2) малая берцовая кость
- 3) бедренная кость ←
- 4) лучевая кость

100. На рисунке изображён скелет верхней конечности человека. Как цифрой на нём обозначена лучевая кость?

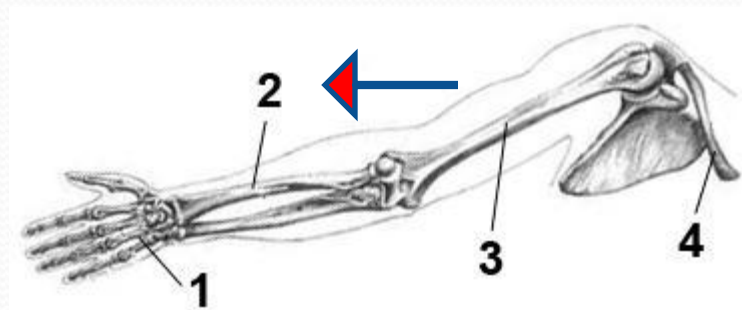
101. Под каким номером на рисунке обозначена ключица? →



102. Подвижно соединены


- 1) позвонки крестцового отдела позвоночника
- 2) кости мозгового отдела черепа
- 3) кости таза
- 4) кости голени и стопы ←

103. Какой цифрой на рисунке обозначено предплечье?







104. Какие кости соединены подвижно?

- 1) плечевая локтевая 
- 2) рёбра грудина
- 3) лобная теменная
- 4) копчиковая крестец


105. Полностью процесс окостенения скелета у человека заканчивается к

- 1) 10 годам
- 2) 15 годам
- 3) 25 годам
- 4) 40 годам 

106. Полуподвижное соединение костей у человека имеется в скелете

- 1) головы
- 2) плечевого пояса
- 3) верхних конечностей
- 4) Позвоночника 

107. Какие суставы необходимо зафиксировать с помощью шины при переломе плечевой кости?

- 1) плечевой и лучезапястный
- 2) локтевой и лучезапястный
- 3) плечевой и локтевой 
- 4) только локтевой

108. После длительного прокалывания кость сохраняет свою форму, но становится хрупкой. Это указывает на то, что

- 1) вода придаёт костям твёрдость
- 2) органические вещества придают костям эластичность
- 3) минеральные соли обеспечивают рост костей
- 4) кости состоят из различных веществ



109. Искривление позвоночника в результате неправильной осанки или заболевания называется

- 1) Сколиозом
- 2) остеохондрозом
- 3) артрозом
- 4) Артритом



110. Как можно доказать, что неорганические вещества придают твёрдость кости?

- 1) определить в ней содержание воды
- 2) изучить её строение под микроскопом
- 3) попробовать согнуть кость
- 4) опустить её в раствор соляной кислоты





111. Какая из перечисленных костей черепа является парной?

- 1) лобная
- 2) Теменная и височная ←
- 3) затылочная
- 4) нижняя челюсть

112. Производители зубной пасты добавляют в её состав соединения фтора с целью

- 1) воздействия на болезнетворные бактерии
- 2) придания зубам большей прочности ←
- 3) снижения кровоточивости дёсен
- 4) нормализации деятельности слюнных желёз

113. Для уменьшения отёка и боли при вывихе сустава следует

- 1) приложить пузырь со льдом к повреждённому суставу ←
- 2) попытаться разработать повреждённый сустав
- 3) самостоятельно вправить вывих в повреждённом суставе
- 4) согреть повреждённый сустав

114. Рассмотрите рентгеновский снимок нижней конечности человека. Какая травма опорно-двигательного аппарата изображена на снимке?


- 1) вывих
- 2) перелом ←
- 3) разрыв связок
- 4) ушиб



115. В приведённой ниже таблице между позициями первого и второго столбца имеется взаимосвязь.

Объект	Процесс
Нейрон	Проведение
...	Сокращение


Какое понятие следует вписать на место пропуска в этой таблице?

- 1) лимфоцит
- 2) эпителиоцит
- 3) эритроцит
- 4) Миоцит 

116. В приведённой ниже таблице между позициями первого и второго столбца имеется взаимосвязь.

Объект	Процесс
Нейрон	Проведение
...	Сокращение

Какое понятие следует вписать на место пропуска в этой таблице?




- 1) лизосома
- 2) мышечное волокно 
- 3) эпителий
- 4) соединительная ткань




**117. Какие кости входят в состав поясов конечностей человека? Выберите три верных ответа из шести и запишите в таблицу цифры, под которыми они указаны.**

- 1) рёбра
- 2) лопатки 
- 3) плечевые
- 4) тазовые 
- 5) ключицы 
- 6) Грудина

**118. К каким нарушениям в организме человека может привести неправильная осанка? Выберите три верных ответа из шести.**

- 1) искривлению позвоночника 
- 2) нарушению строения суставов верхних конечностей
- 3) смещению внутренних органов 
- 4) нарушению функций костного мозга
- 5) изменению химического состава костей
- 6) нарушению кровоснабжения органов 

**119. Какая из перечисленных костей не относится к верхней конечности?**

- 1) плечевая
- 2) локтевая
- 3) лучевая
- 4) берцовая 

120. Какие особенности строения уменьшают трение в суставе? Выберите три верных ответа из шести и запишите в таблицу цифры, под которыми они указаны.

- 1) прочные суставные связки
- 2) суставная сумка
- 3) суставная жидкость ←
- 4) наличие губчатого и плотного веществ в костях
- 5) суставный хрящ ←
- 6) форма суставных головки и впадины ←

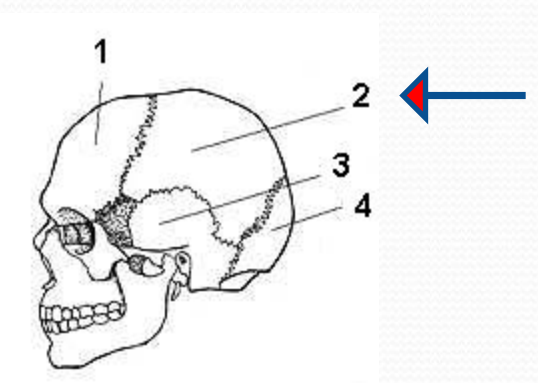
121. Установите соответствие между примером соединения костей и его типом: к каждому элементу первого столбца подберите соответствующий элемент из второго столбца.

СОЕДИНЕНИЯ КОСТЕЙ

ТИП СОЕДИНЕНИЯ КОСТЕЙ

- 1) Неподвижное
- 2) подвижное

- А) тазобедренный сустав ←
- Б) лобная и теменная кости ←
- В) затылочная и височная кость ←
- Г) нижняя челюсть и кости мозгового черепа ←
- Д) верхняя челюсть и кости мозгового черепа ←



122. Какой цифрой обозначена теменная кость?



123. Какая часть кости является кроветворным органом?

1) надкостница

2) красный костный мозг ←

3) жёлтый костный мозг

4) компактное вещество

124. При вывихе плечевого сустава необходимо сразу же

1) вправить вывих и доставить пострадавшего к врачу

2) наложить фиксирующую повязку, приложить лёд и доставить пострадавшего к врачу ←

3) наложить шину и сделать тёплый компресс

4) приложить лёд и доставить пострадавшего к врачу

125. Сустав соединяет

1) тазовые кости

2) кости черепа

3) позвонки крестцового отдела

4) кости голени и бедра ←

126. Какая из перечисленных костей не относится к нижней конечности человека?

1) лучевая ← 2) берцовая 3) бедренная 4) плюсневая