



ВЕБИНАР
РАЗБОР ОШИБОК
В ЛАМИНИРОВАНИИ РЕСНИЦ



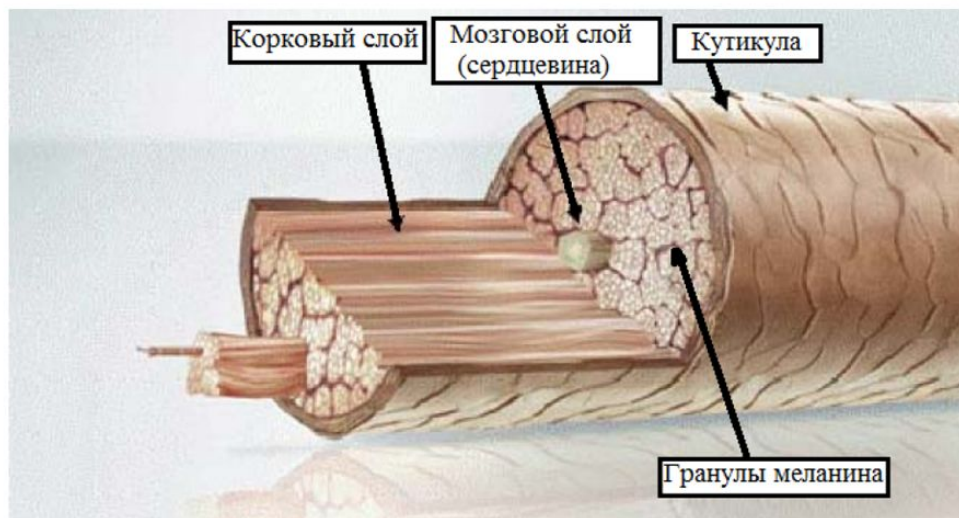
МОЙ ПУТЬ ОТ МАСТЕРА ДО ПРЕПОДАВАТЕЛЯ АКАДЕМИИ АННЫ КЛЮЧКО

Леся Третьякова



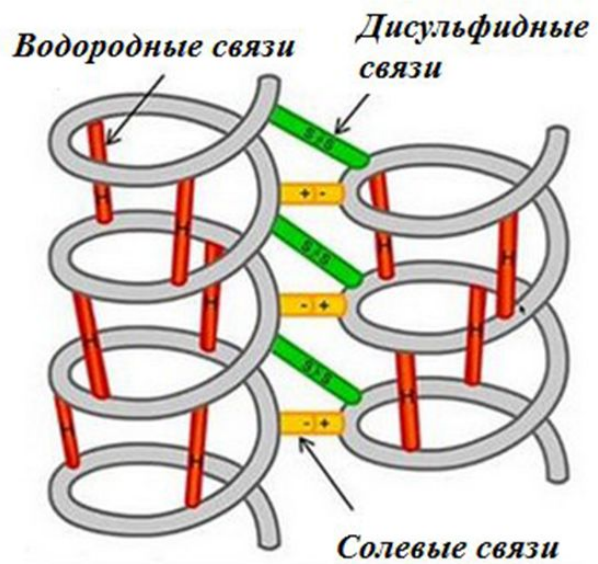
ЧТО ТАКОЕ ЛАМИНИРОВАНИЕ

Строение стержня волоса в разрезе



● ЧТО ТАКОЕ ЛАМИНИРОВАНИЕ

Связи между элементарными волокнами









ВОПРОСЫ МАСТЕРА, ВОЗНИКАЮЩИЕ ПОСЛЕ ПРОВЕДЕНИЯ ПРОЦЕДУРЫ



ОШИБКИ МАСТЕРА





ПОДБОР ВАЛИКА



УСТАНОВКА ВАЛИКА



● ВЫКЛАДКА РЕСНИЦ

ВЫКЛАДКА СДЕЛАНА ПРАВИЛЬНО, ЕСЛИ:

- СИЛИКОНОВЫЕ БИГУДИ ПРИКЛЕЕНЫ К КОЖЕ И НЕ ОТХОДЯТ ОТ НЕЕ
- СИЛИКОНОВЫЕ БИГУДИ РАСПОЛОЖЕНЫ У ПРИКОРНЕВОЙ ЗОНЫ
- СИЛИКОНОВЫЕ БИГУДИ СИММЕТРИЧНЫ ДРУГ ДРУГУ
- ПРОРАБОТАН ВНЕШНИЙ И ВНУТРЕННИЙ УГОЛ
- КАЖДАЯ РЕСНИЦА ПРИКЛЕЕНА ПАРАЛЛЕЛЬНО ДРУГОЙ
- НАТЯЖЕНИЕ РЕСНИЦ МАКСИМАЛЬНОЕ
- НЕТ ЗАЛОМОВ И ПЕРЕКРУЧИВАНИЙ РЕСНИЦ



МНОГО КЛЕЯ, ГРЯЗЬ





УХОД ЗА РЕСНИЦАМИ ПОСЛЕ ПРОЦЕДУРЫ

- **ПОСЛЕ ЗАВЕРШЕНИИ ПРОЦЕДУРЫ НЕОБХОДИМО 24 ЧАСА НЕ МОЧИТЬ ГЛАЗА И НЕ ПОСЕЩАТЬ САУНУ, БАССЕЙН, БАНЮ, СОЛЯРИЙ**

ПЕРВЫЙ РАЗ УМЫТЬСЯ И РАСЧЕСАТЬ ВЛАЖНЫЕ РЕСНИЦЫ
РАСЧЕСКОЙ

НЕ ПРОИЗВОДИТЬ НИКАКИХ МЕХАНИЧЕСКИХ ВОЗДЕЙСТВИЙ В ЭТОЙ
ОБЛАСТИ (НЕ ТЕРЕТЬ ГЛАЗА, НЕ СПАТЬ ЛИЦОМ В ПОДУШКУ).

- **ПО ИСТЕЧЕНИИ ЭТОГО ВРЕМЕНИ МОЖНО:**

КРАСИТЬСЯ ТУШЬЮ

ИСПОЛЬЗОВАТЬ КРЕМ ДЛЯ КОЖИ ВОКРУГ ГЛАЗ

УМЫВАТЬСЯ КОСМЕТИЧЕСКИМИ СРЕДСТВАМИ

НОСИТЬ ЛИНЗЫ

КУПАТЬСЯ В МОРСКОЙ ВОДЕ

ХОДИТЬ В БАНЮ, САУНУ

ЕДИНСТВЕННЫМ ОГРАНИЧЕНИЕМ ЯВЛЯЕТСЯ **ЗАПРЕТ НА
ИСПОЛЬЗОВАНИЕ ЩЕЛОЧНЫХ СРЕДСТВ** (МЫЛА) ДЛЯ УМЫВАНИЯ!!!



ПО ПРОМОКОДУ

LAMIMAKER

СКИДКА НА КУРС

20 %