

ЕГЭ 2014

Задание В 3

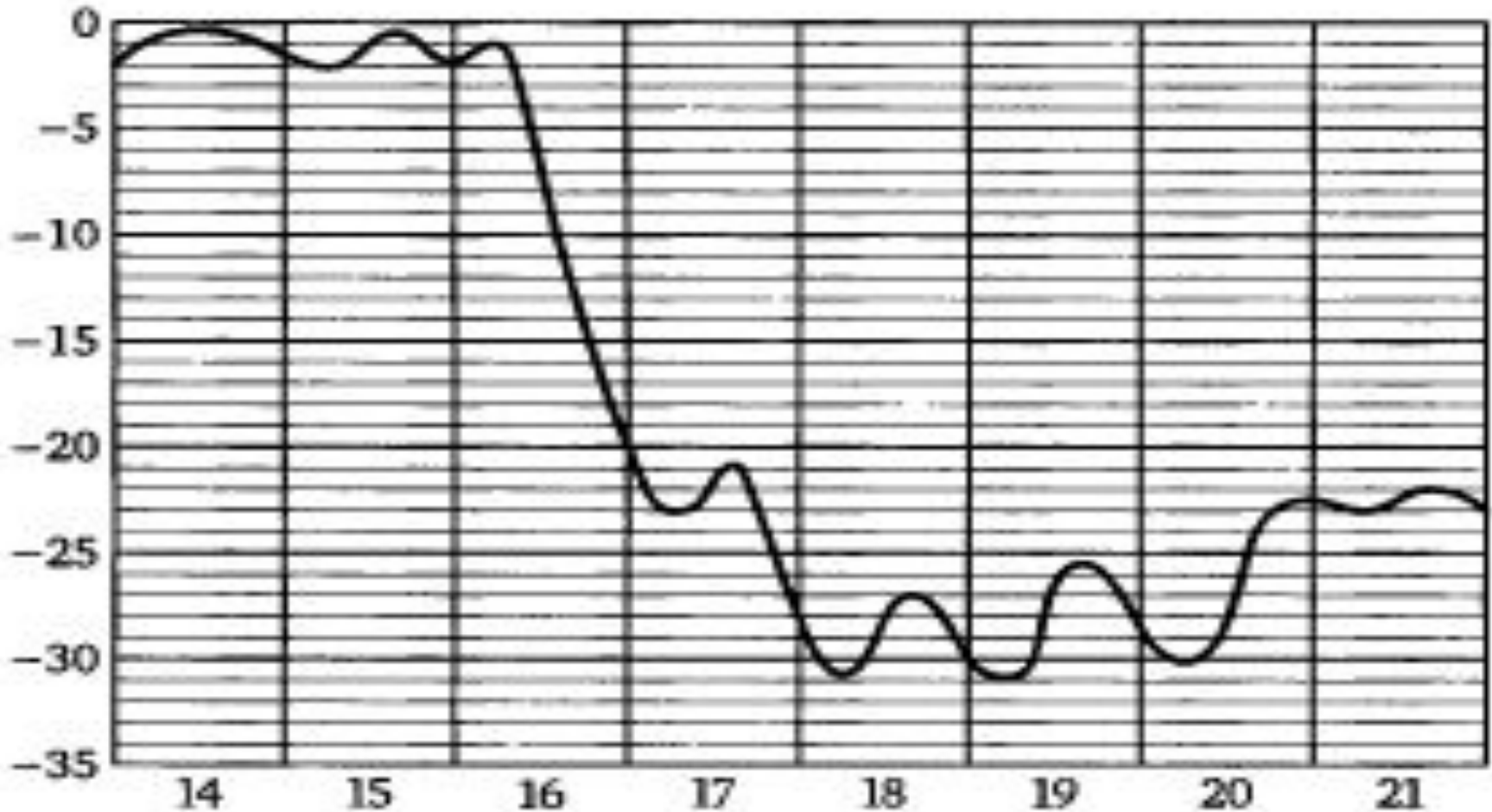
Подготовка к ЕГЭ

Тип задания: Задание на чтение графика функции

Характеристика задания: Задание, моделирующее реальную или близкую к реальной ситуацию. График характеризует изменение в зависимости от времени некоторой величины (температуры, стоимости акций и т.д.). Как правило, в задании требуется найти наибольшее (наименьшее) значение этой величины, разность между наибольшим и наименьшим значением (возможно за определенный период времени), время, когда величина достигает данного значения

Комментарий: Простейшее задание на считывание информации, представленной в виде графика

1. На рисунке показано изменение температуры воздуха в Москве с 14 по 21 января 2006 года. По горизонтали указываются числа января, по вертикали – температура в градусах Цельсия

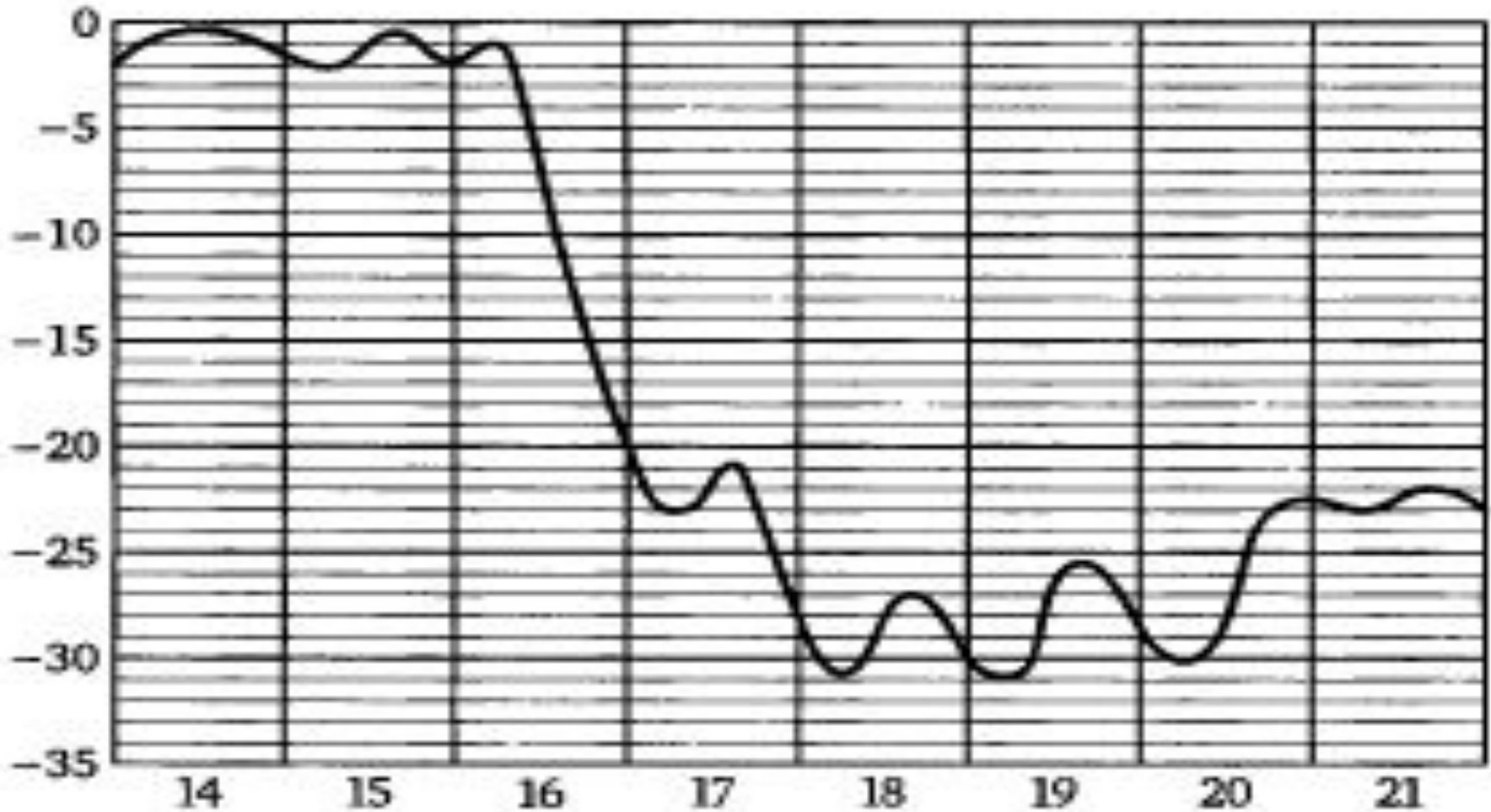


Определить наименьшую температуру 14 января

3

Ответ: - 2

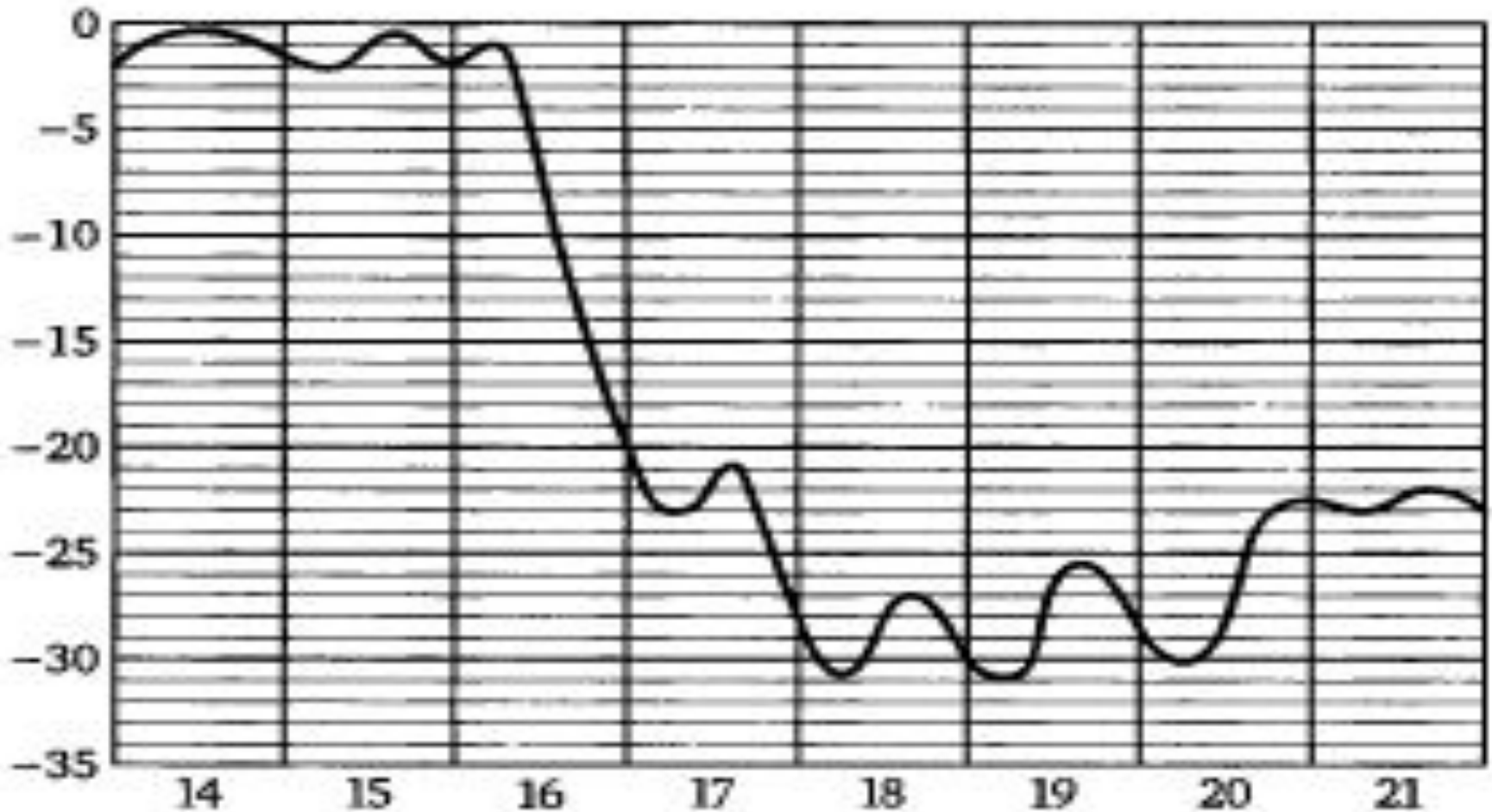
1. На рисунке показано изменение температуры воздуха в Москве с 14 по 21 января 2006 года. По горизонтали указываются числа января, по вертикали – температура в градусах Цельсия



Определить наибольшую температуру 21 января

Ответ: - 22

1. На рисунке показано изменение температуры воздуха в Москве с 14 по 21 января 2006 года. По горизонтали указываются числа января, по вертикали – температура в градусах Цельсия

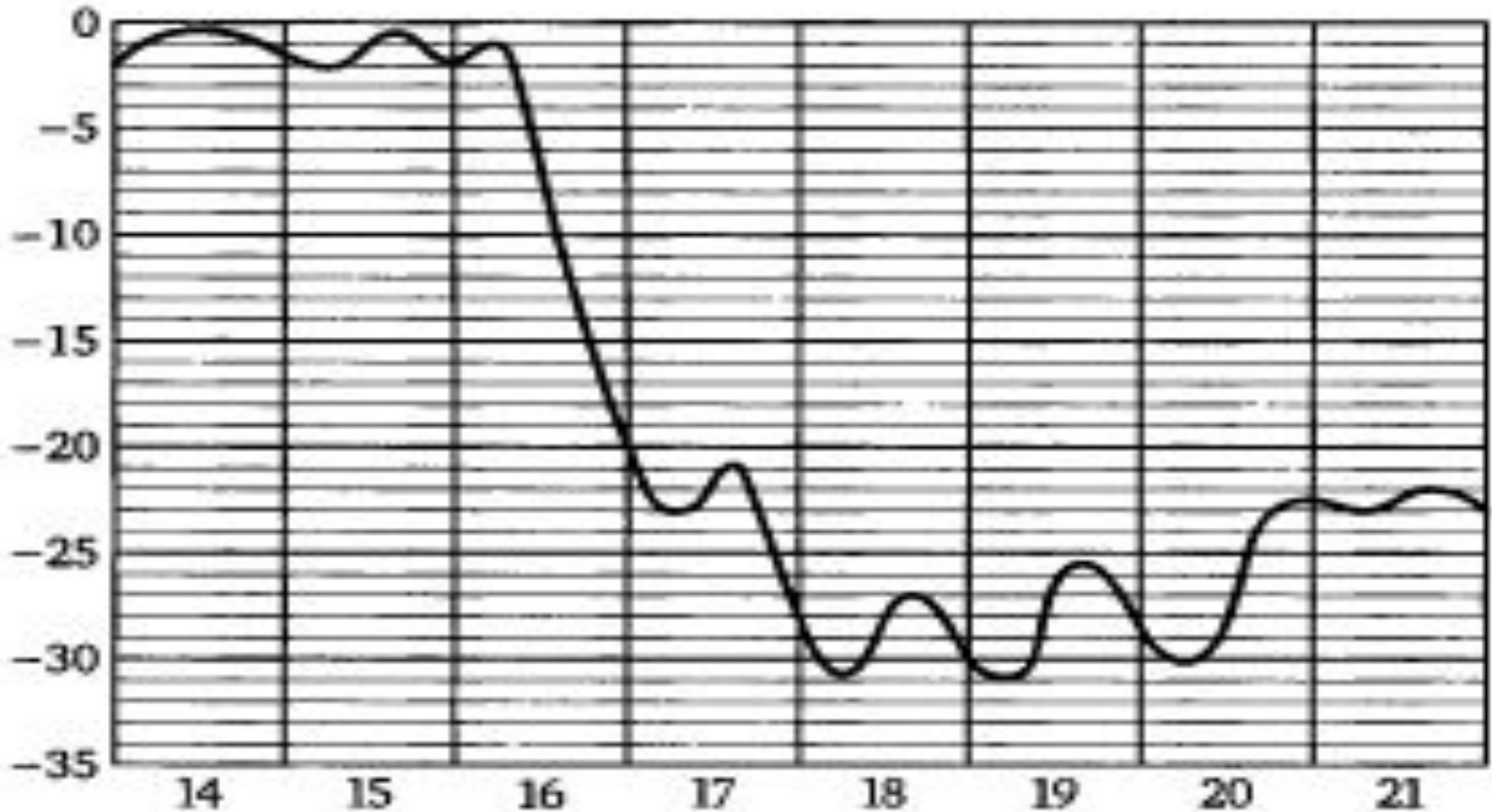


Определить какого числа произошло резкое похолодание (более чем на 15 градусов)

5

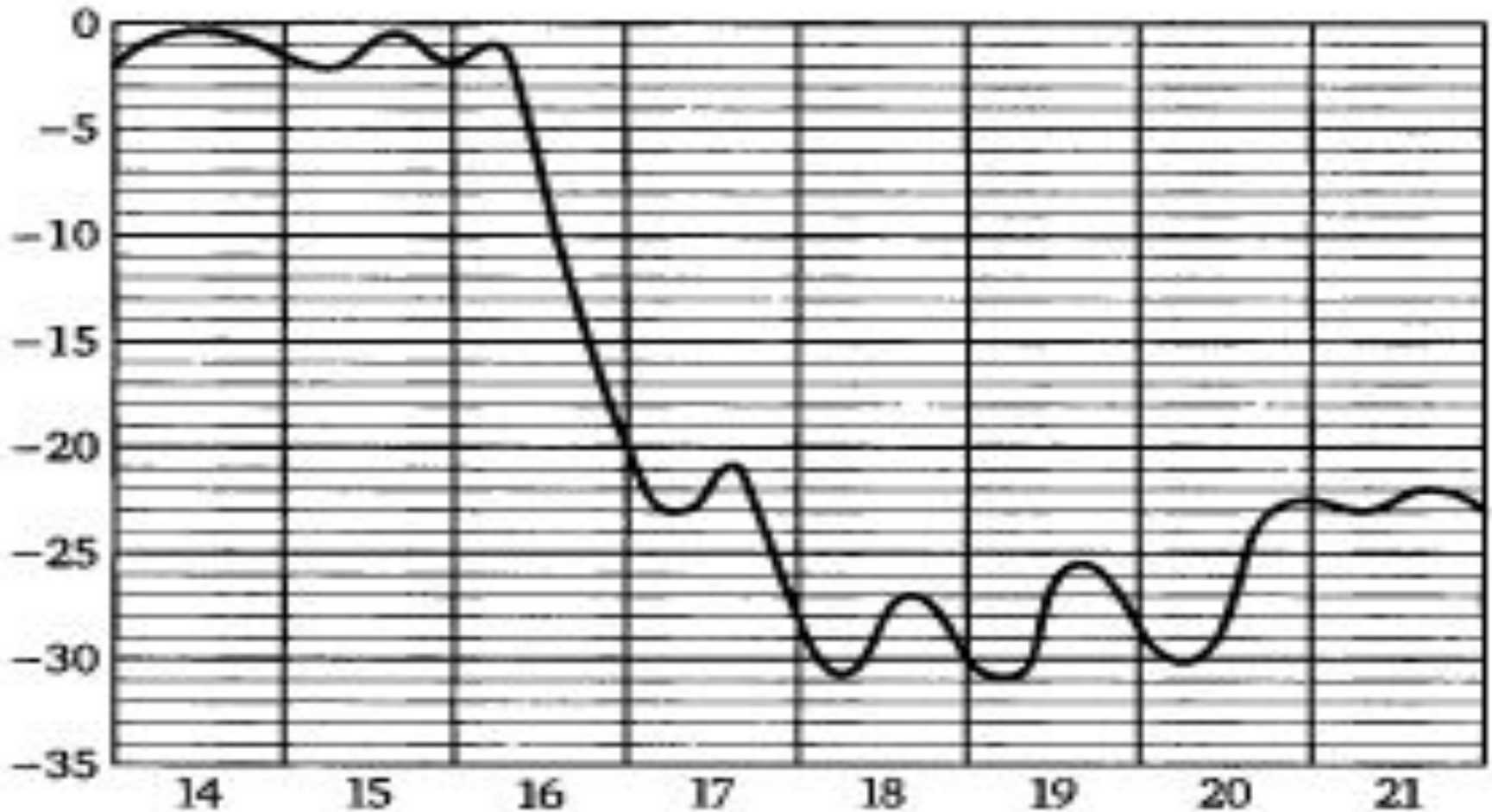
Ответ: 16

1. На рисунке показано изменение температуры воздуха в Москве с 14 по 21 января 2006 года. По горизонтали указываются числа января, по вертикали – температура в градусах Цельсия



Найти разность между наибольшей и наименьшей температурой за те сутки, когда произошло резкое похолодание **Ответ: 19**

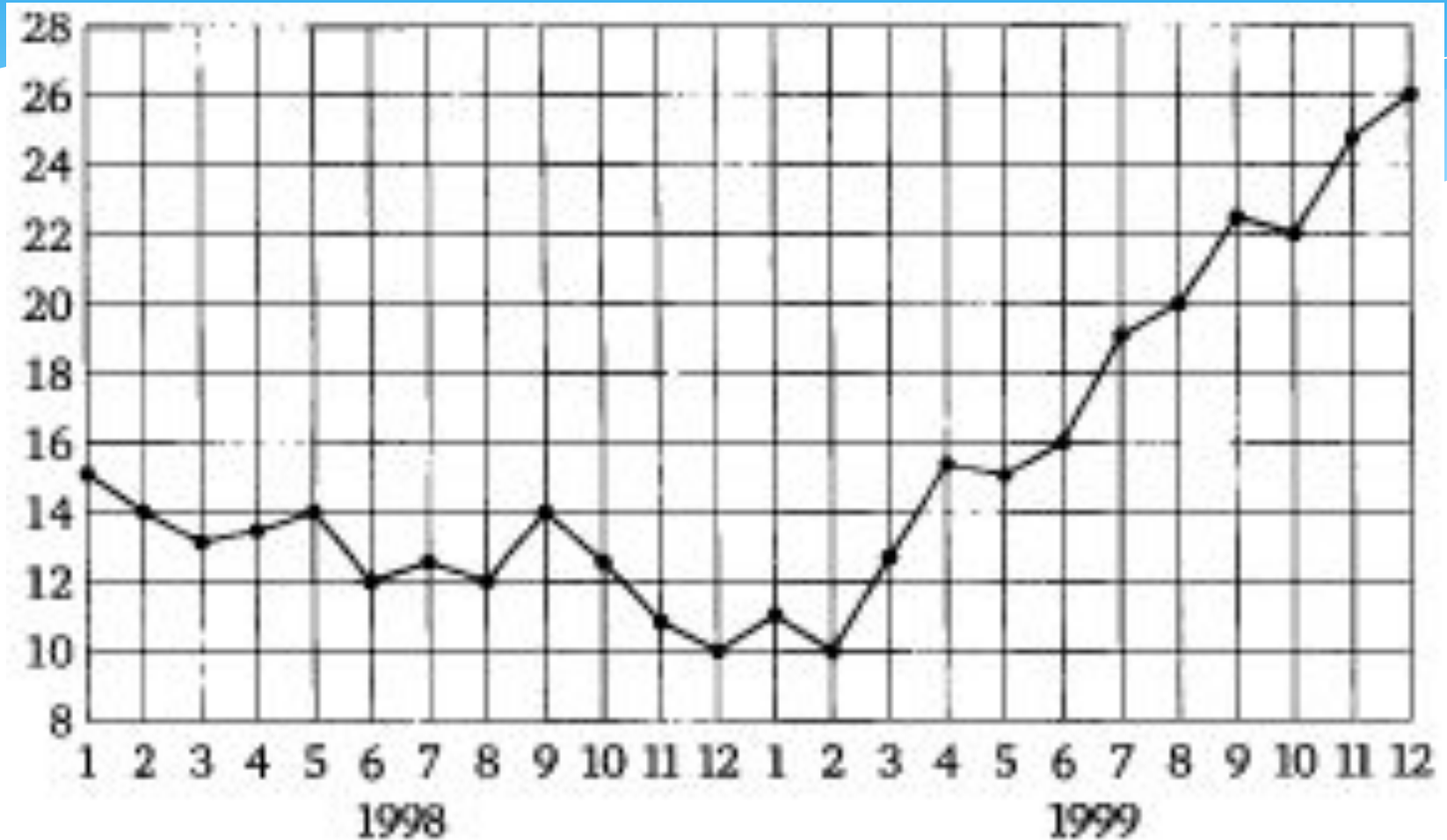
1. На рисунке показано изменение температуры воздуха в Москве с 14 по 21 января 2006 года. По горизонтали указываются числа января, по вертикали – температура в градусах Цельсия



Определить какого числа температура впервые опустилась ниже -30°C

Ответ: 18

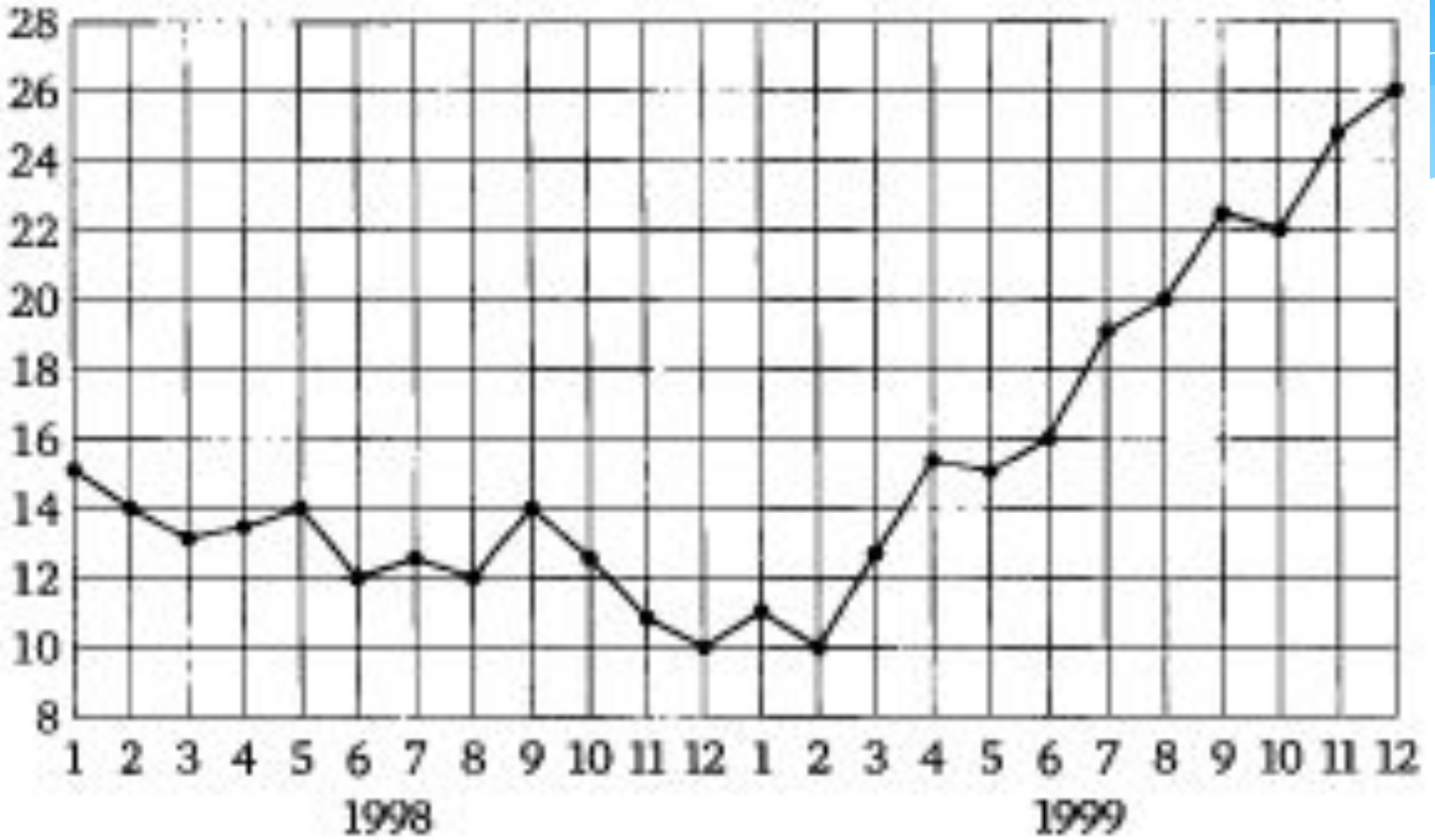
2. На рисунке жирными точками показана среднемесячная цена нефти во все месяцы 1998 и 1999 годов. По горизонтали указываются месяцы, по вертикали – цена барреля нефти (в долларах)



Определить среднемесячную цену нефти в мае 1998

Ответ: 14

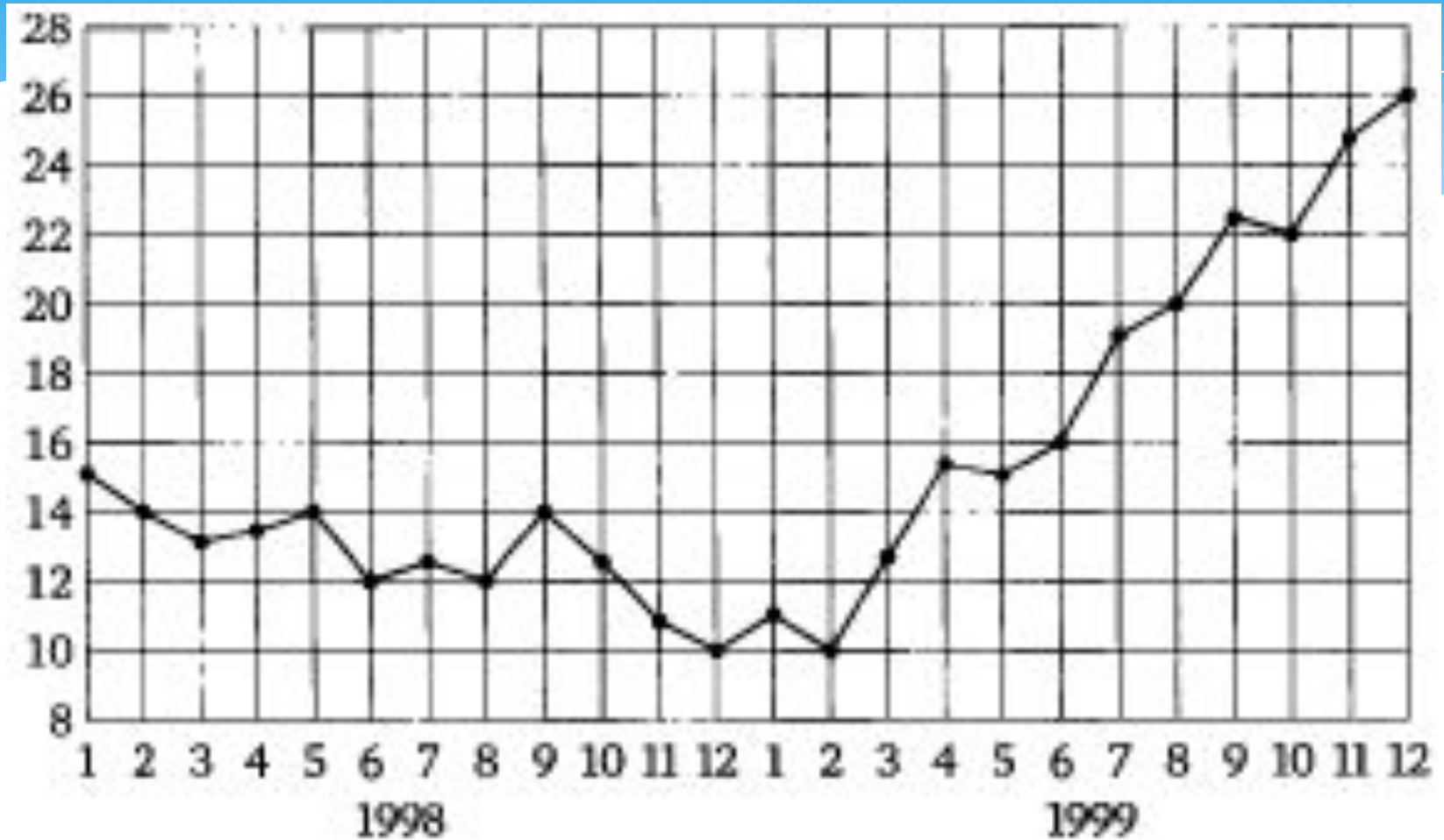
2. На рисунке жирными точками показана среднемесячная цена нефти во все месяцы 1998 и 1999 годов. По горизонтали указываются месяцы, по вертикали – цена барреля нефти (в долларах)



Определить сколько раз за указанный период среднемесячная цена нефти была ровно 14 долларов

Ответ: 3

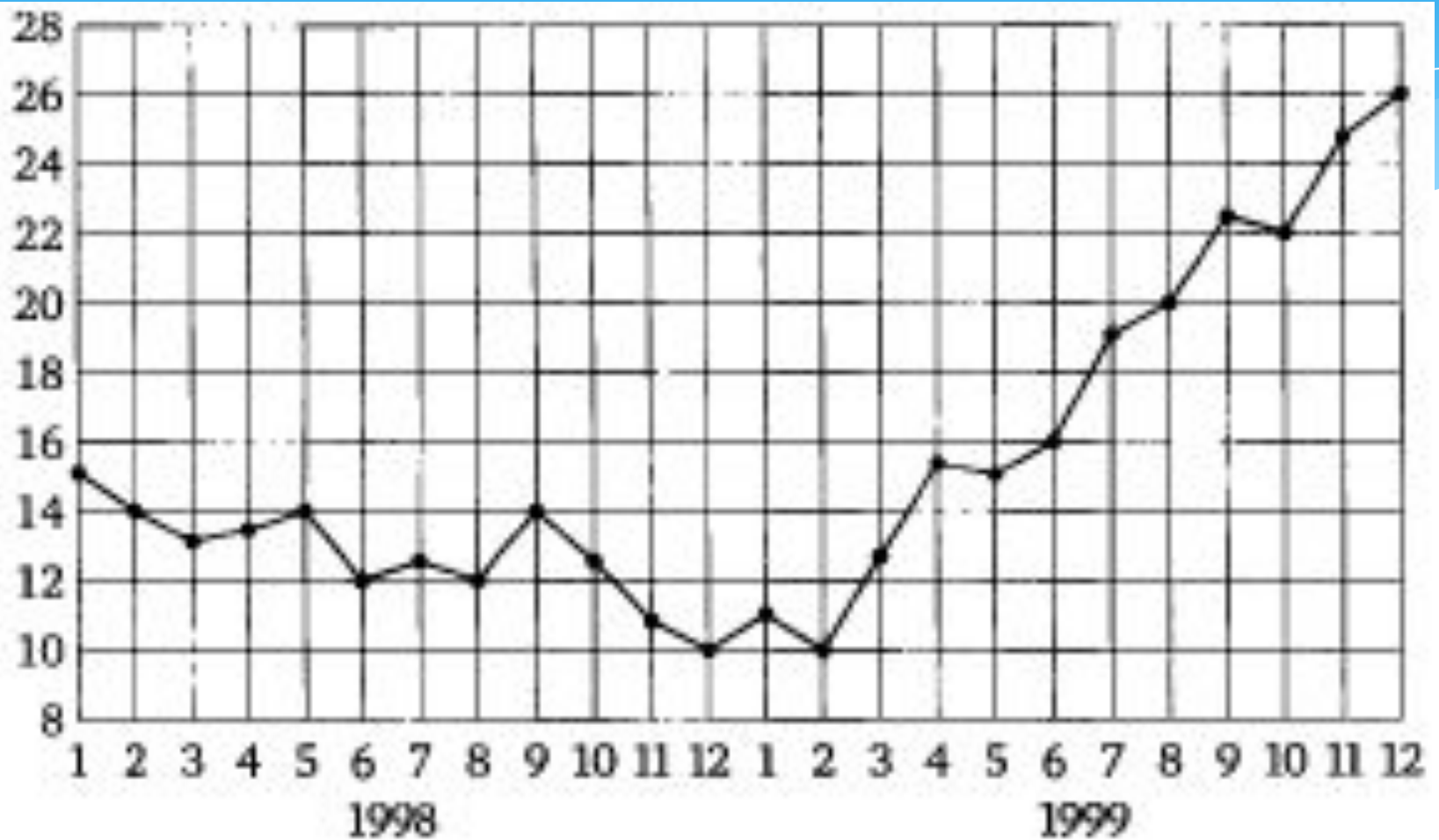
2. На рисунке жирными точками показана среднемесячная цена нефти во все месяцы 1998 и 1999 годов. По горизонтали указываются месяцы, по вертикали – цена барреля нефти (в долларах)



Определить во сколько раз среднемесячная цена нефти в августе 1999 года превосходила среднемесячную цену нефти в декабре 1998

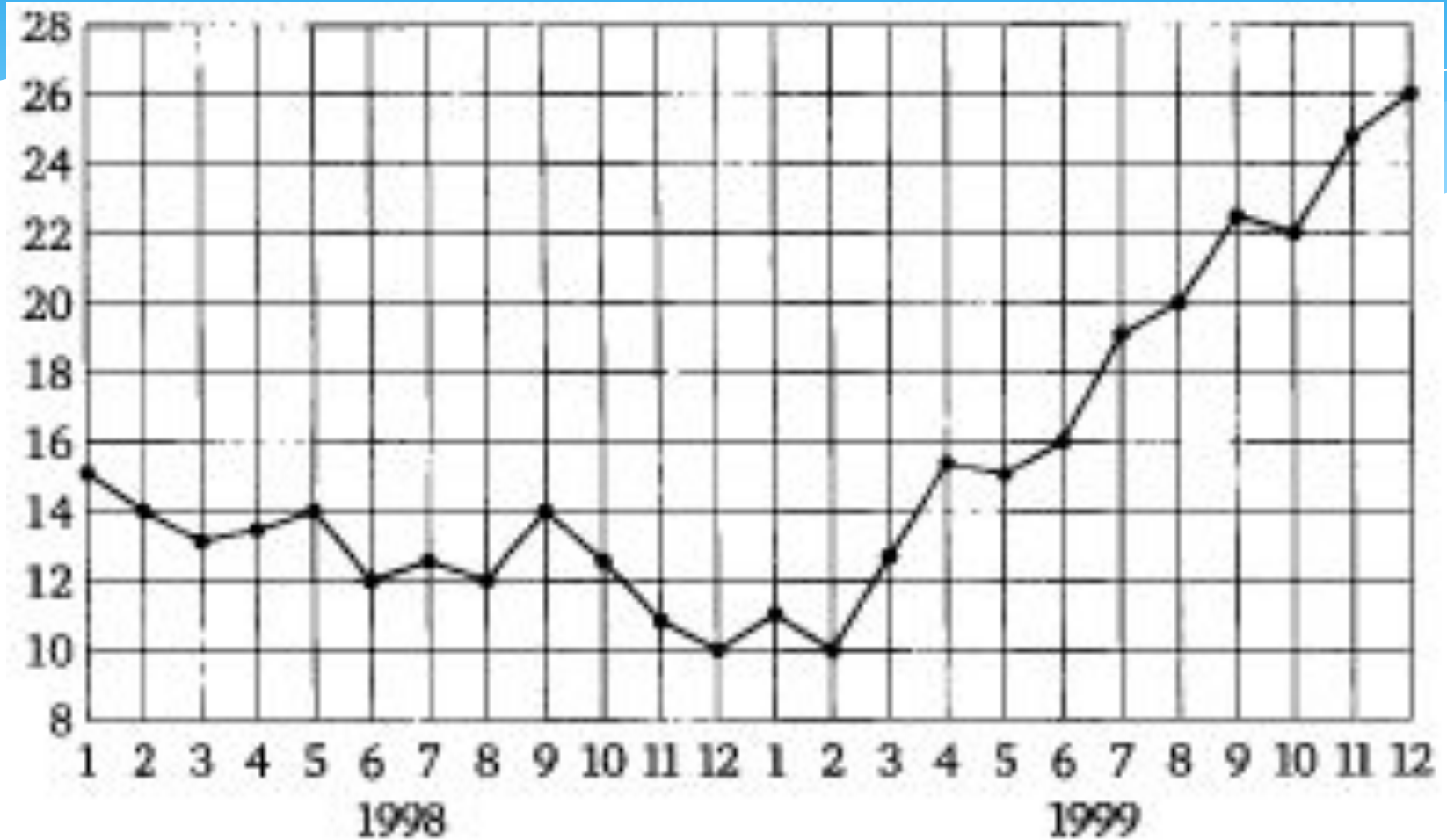
Ответ: 2

2. На рисунке жирными точками показана среднемесячная цена нефти во все месяцы 1998 и 1999 годов. По горизонтали указываются месяцы, по вертикали – цена барреля нефти (в долларах)



Определить сколько раз среднемесячная цена нефти принимала наименьшее значение

2. На рисунке жирными точками показана среднемесячная цена нефти во все месяцы 1998 и 1999 годов. По горизонтали указываются месяцы, по вертикали – цена барреля нефти (в долларах)

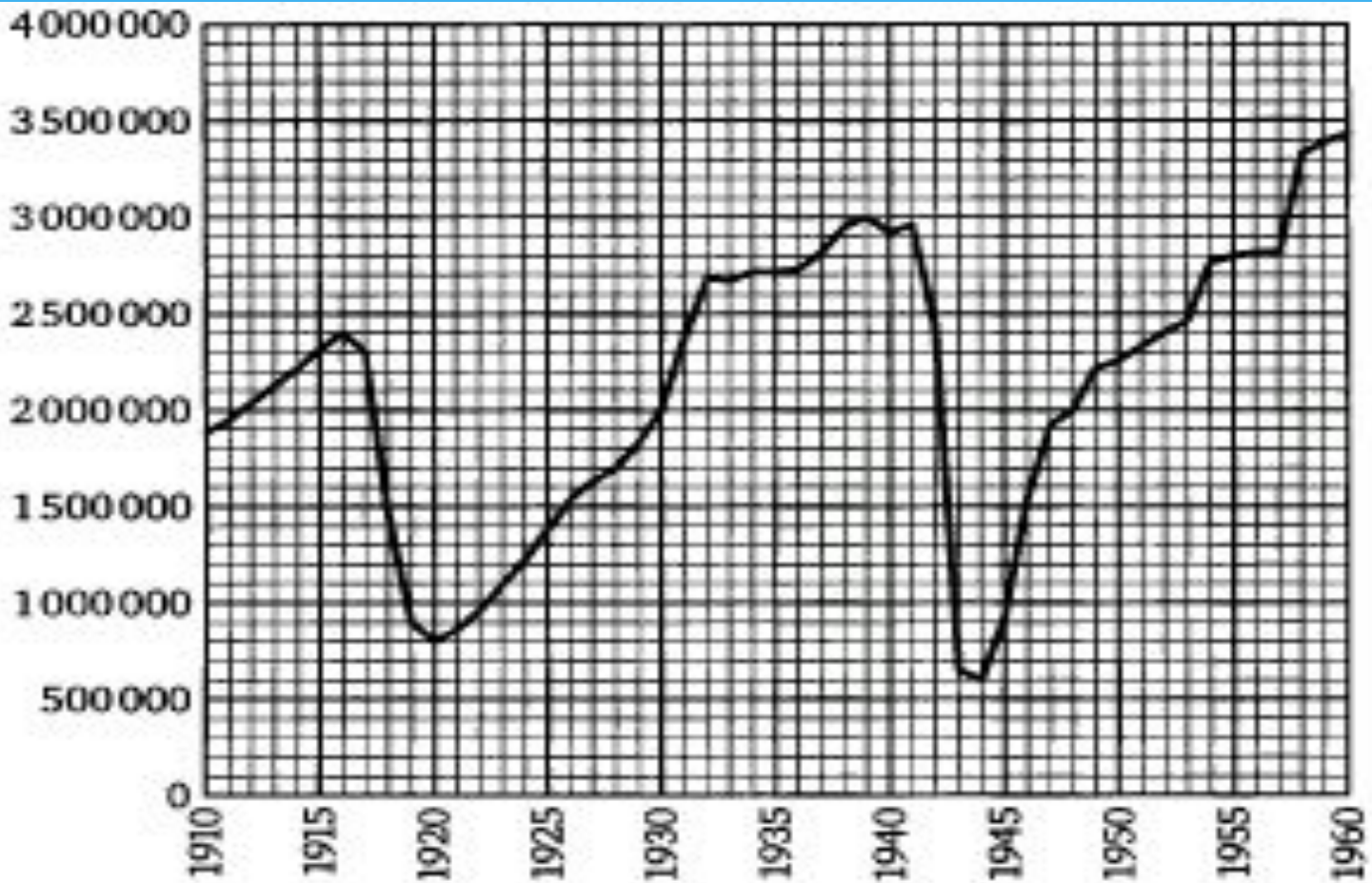


Определить разность между наибольшей и наименьшей среднемесячной ценой нефти в указанный период

12

Ответ: 16

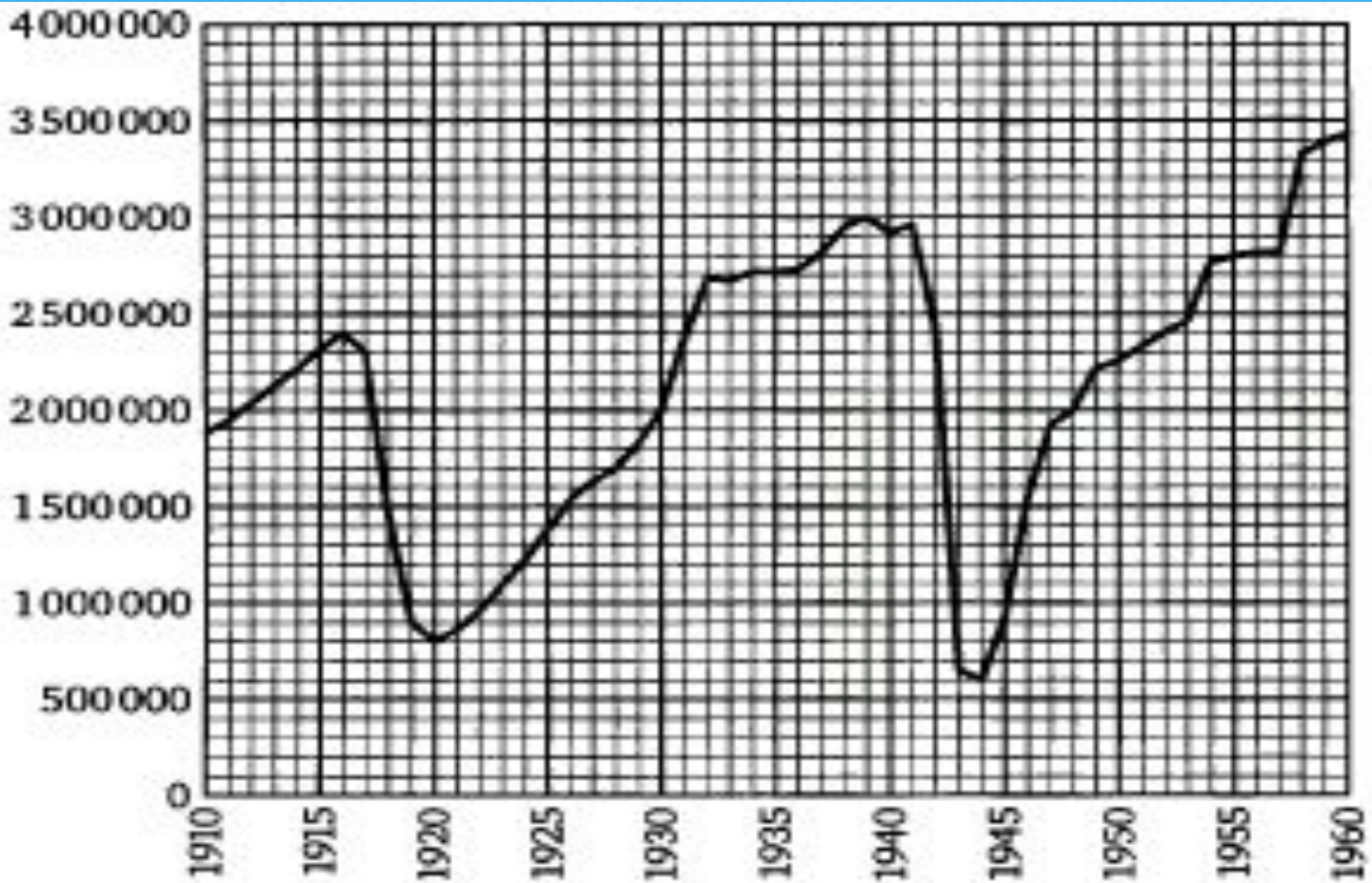
3. На рисунке показано изменение числа жителей Ленинграда в период с 1910 по 1960 годы. По горизонтали указываются года, по вертикали – количество жителей города в данном году



Определить каким было число жителей в 1930 году

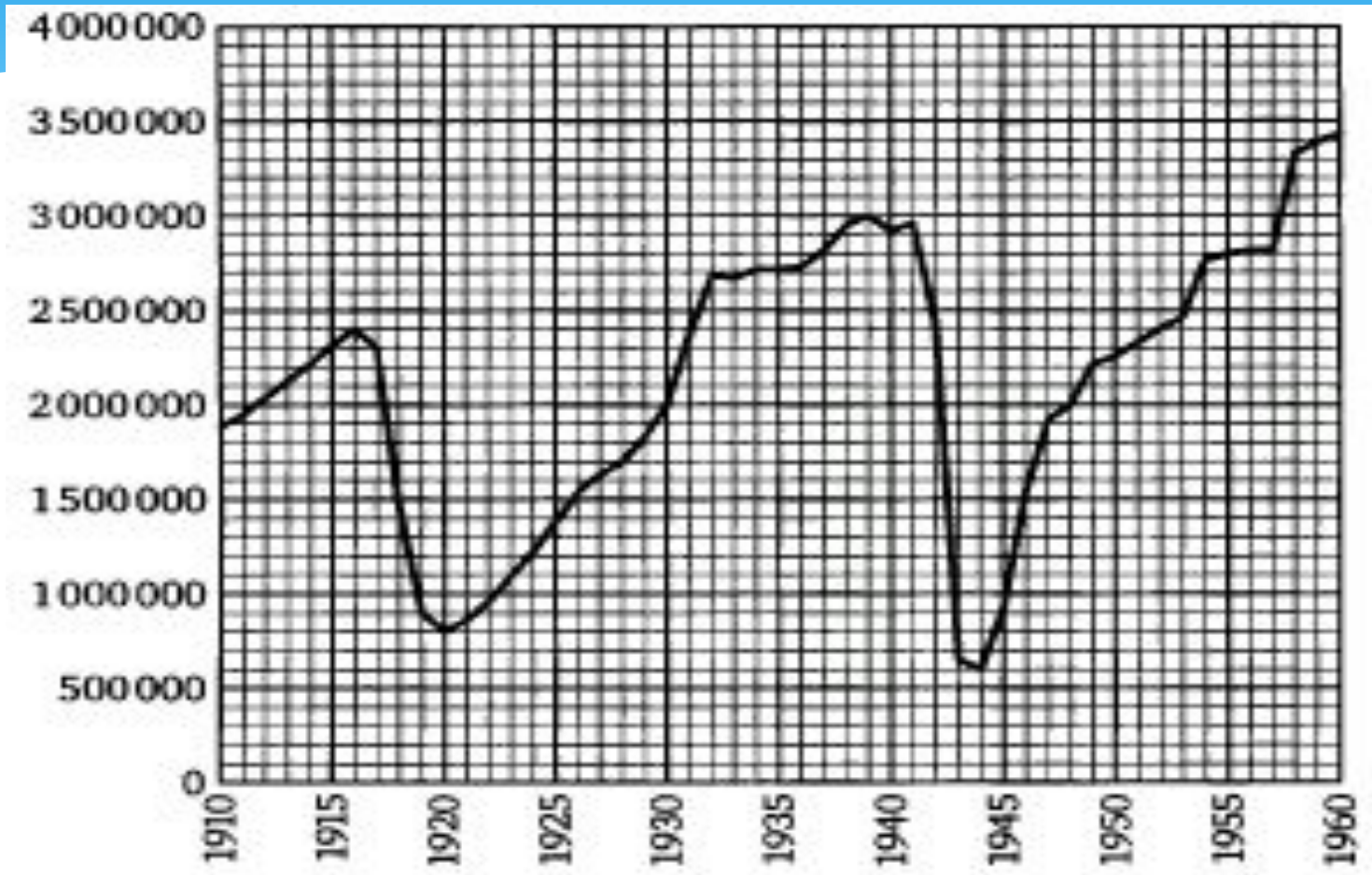
Ответ: 2000000

3. На рисунке показано изменение числа жителей Ленинграда в период с 1910 по 1960 годы. По горизонтали указываются года, по вертикали – количество жителей города в данном году



Определить каким было число жителей в 1955 году

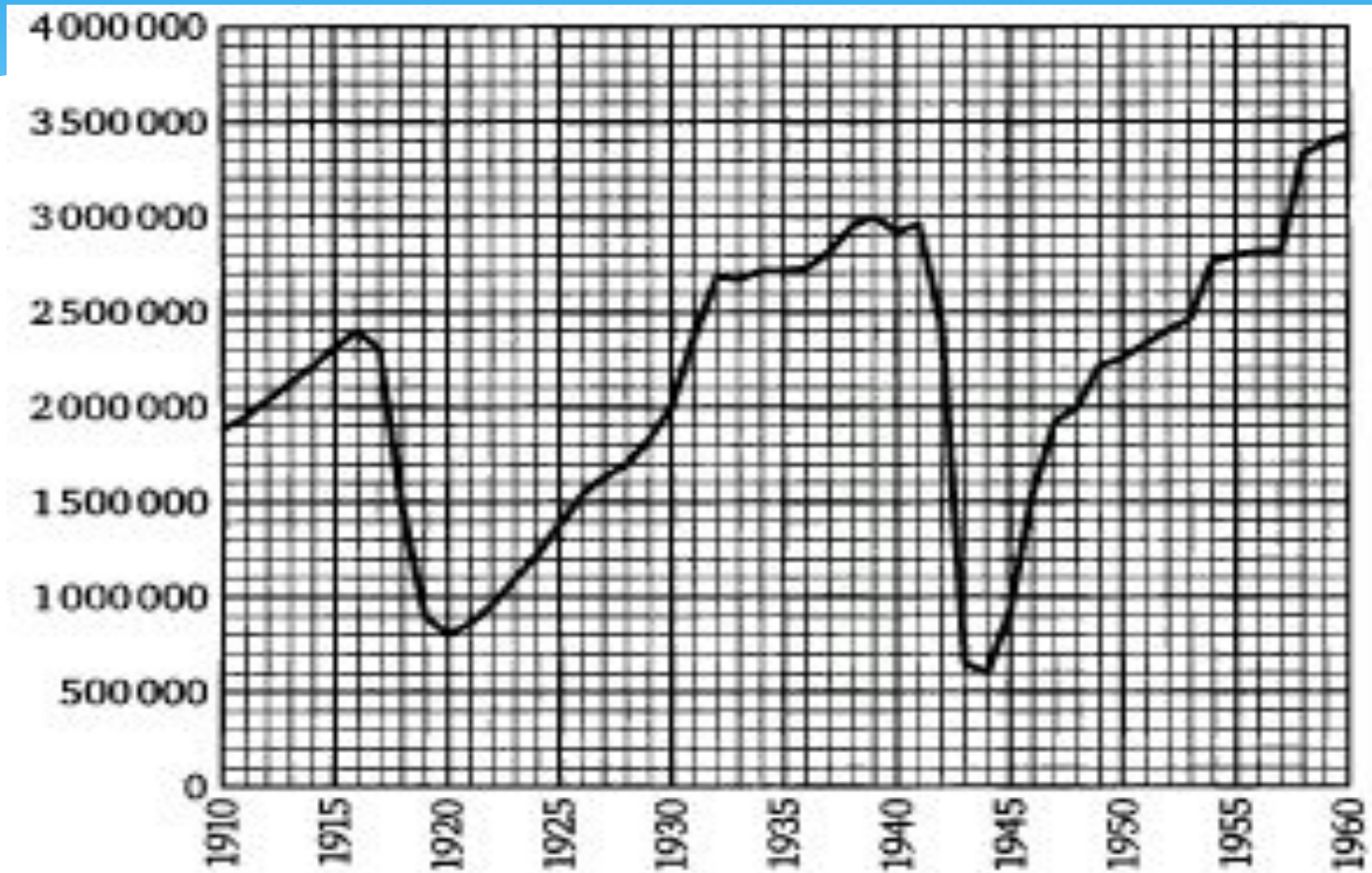
3. На рисунке показано изменение числа жителей Ленинграда в период с 1910 по 1960 годы. По горизонтали указываются года, по вертикали – количество жителей города в данном году



Определить каким было число жителей в 1916 году

Ответ: 2400000

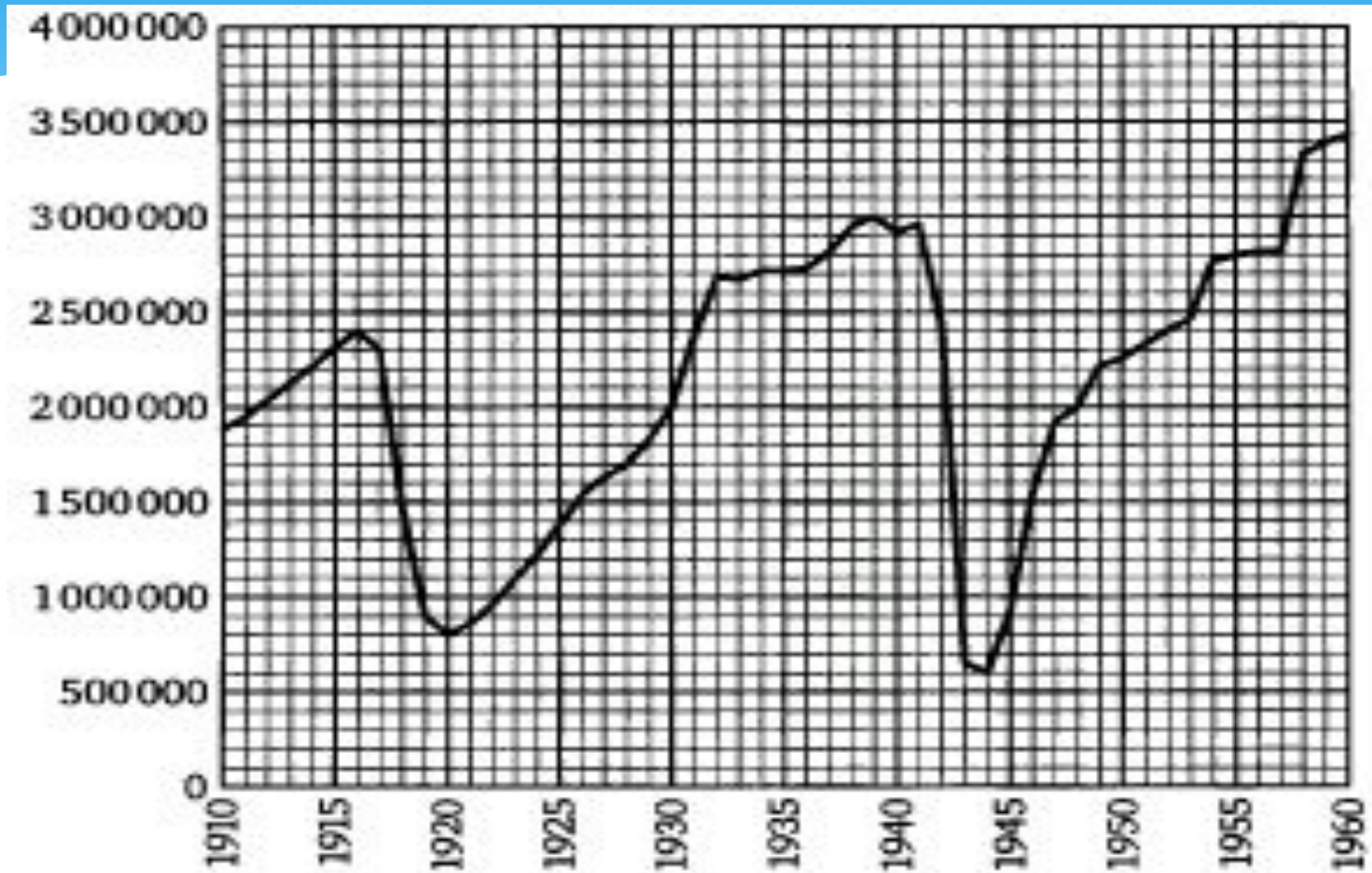
3. На рисунке показано изменение числа жителей Ленинграда в период с 1910 по 1960 годы. По горизонтали указываются года, по вертикали – количество жителей города в данном году



Определить в каком году число жителей было наименьшим за указанный период

Ответ: 1944

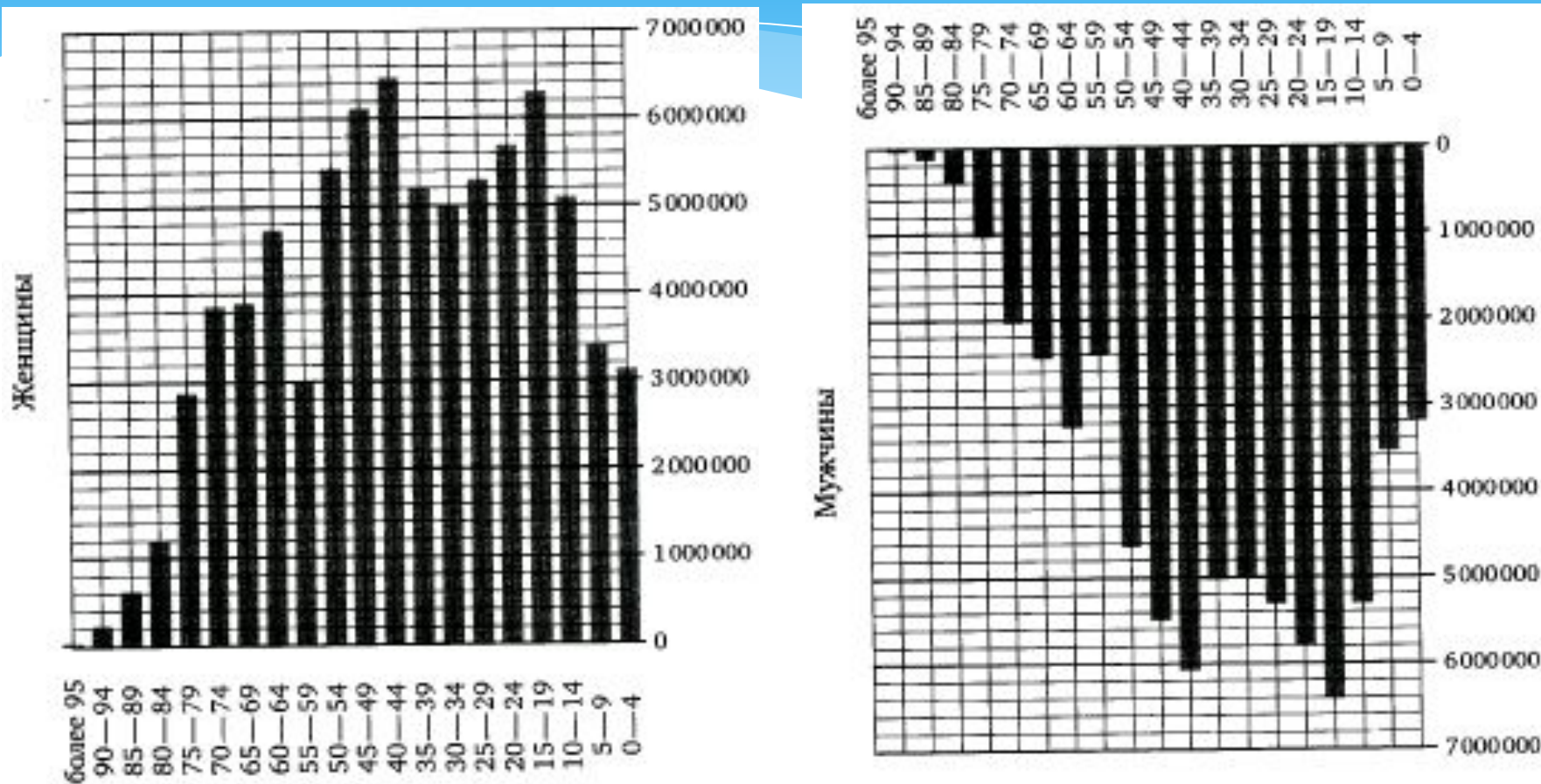
3. На рисунке показано изменение числа жителей Ленинграда в период с 1910 по 1960 годы. По горизонтали указываются года, по вертикали – количество жителей города в данном году



Определить каким было наименьшее число жителей за период с 1910 по 1940 годы

Ответ: 800000

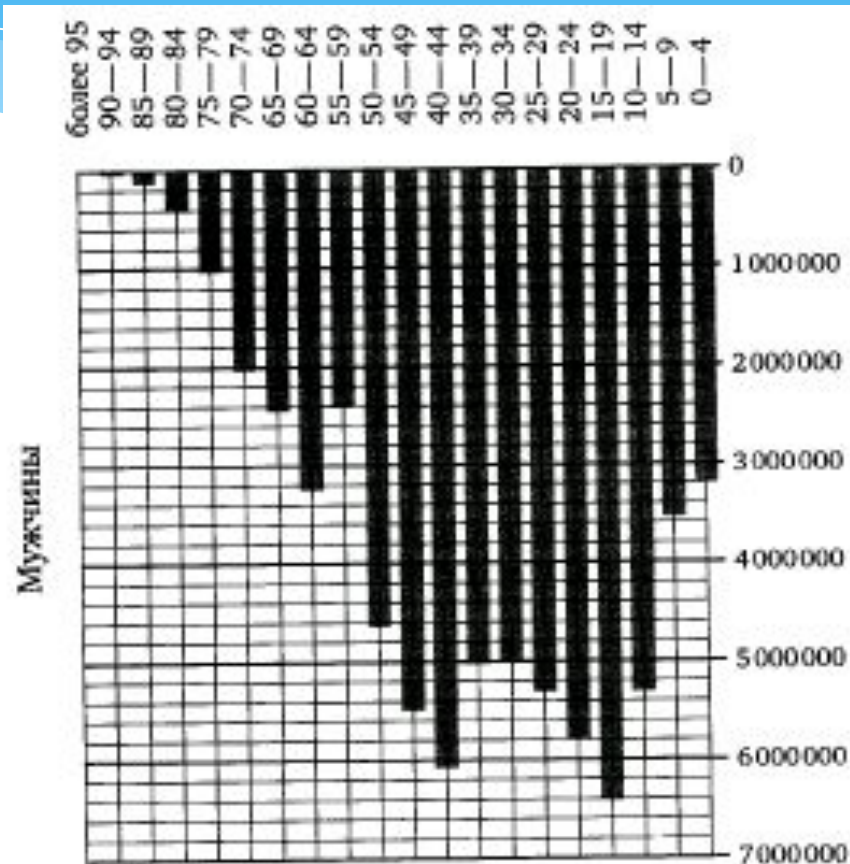
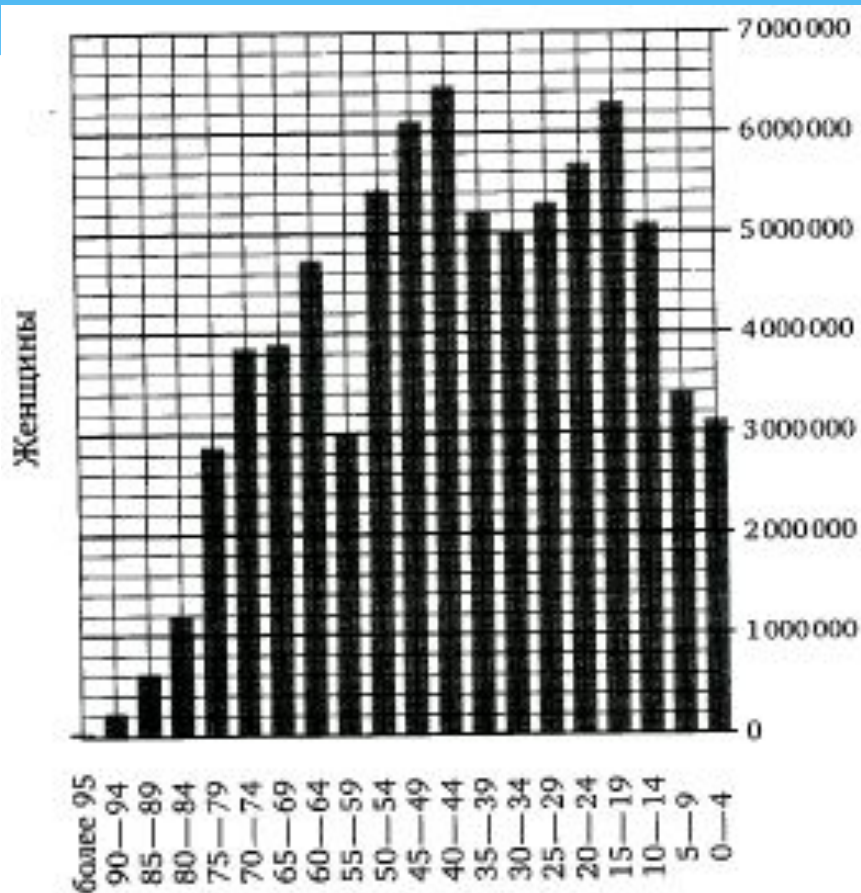
4. На рисунке изображена «демографическая пирамида», отображающая половозрастной состав населения России по данным переписи в 2002 году. По вертикали указывается возраст, горизонтали – количество мужчин или женщин данного возраста



Определить сколько мужчин в возрасте 30 – 34 лет проживало в России в 2002 году

Ответ: 5000000

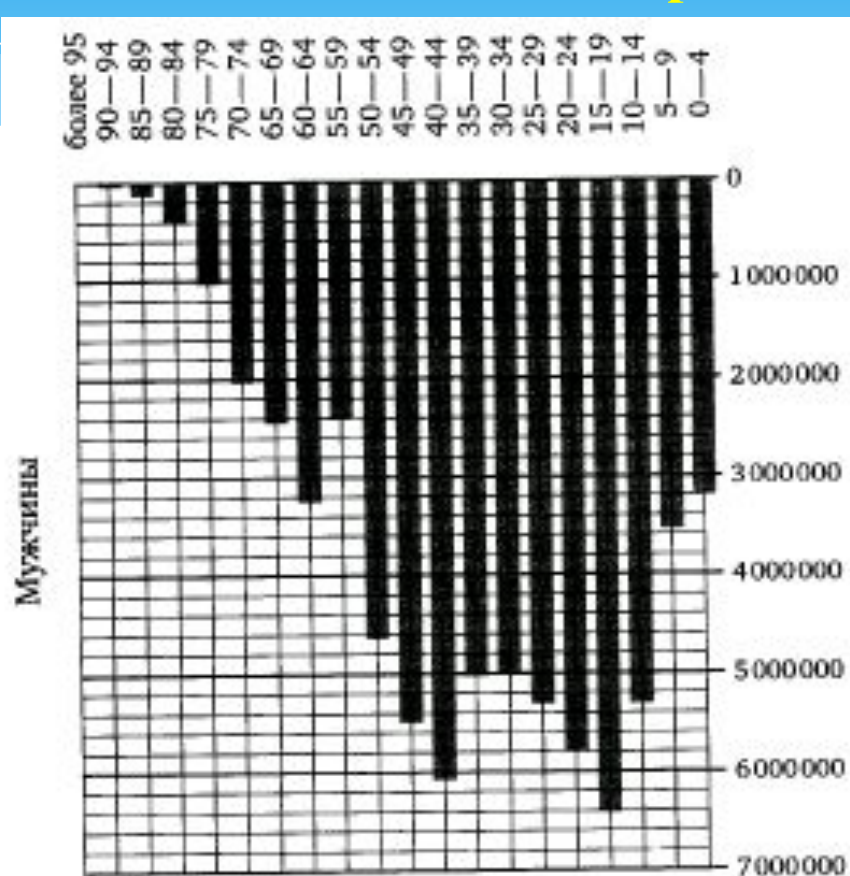
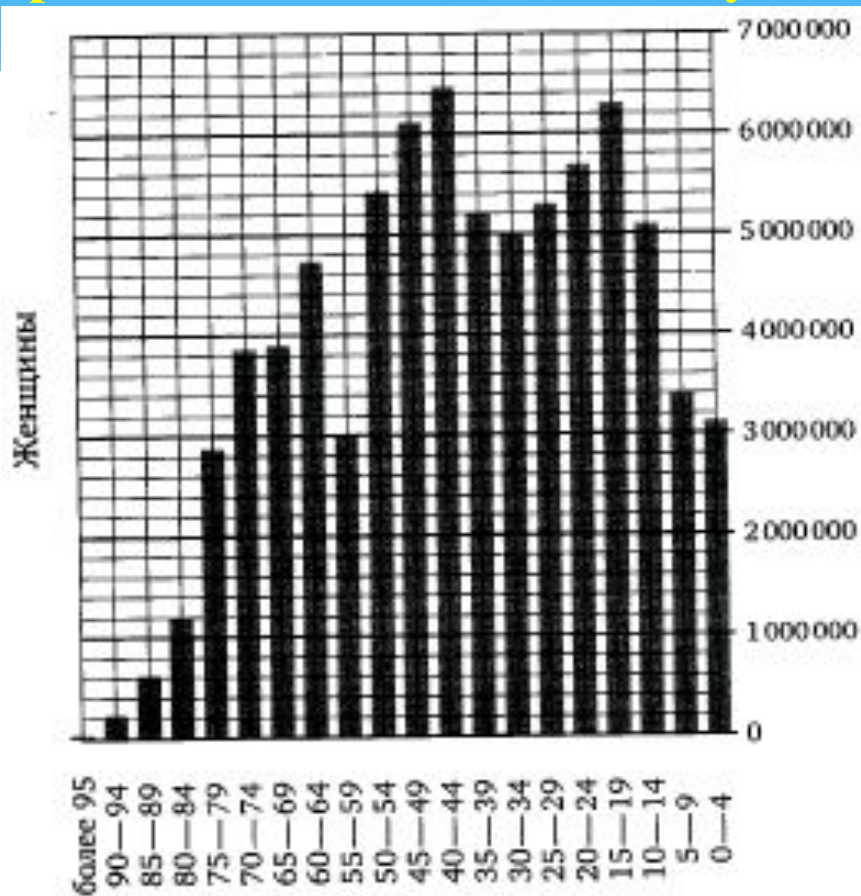
4. На рисунке изображена «демографическая пирамида», отображающая половозрастной состав населения России по данным переписи в 2002 году. По вертикали указывается возраст, горизонтали – количество мужчин или женщин данного возраста



Определить сколько женщин в возрасте 30 – 34 лет проживало в России в 2002 году

Ответ: 5000000

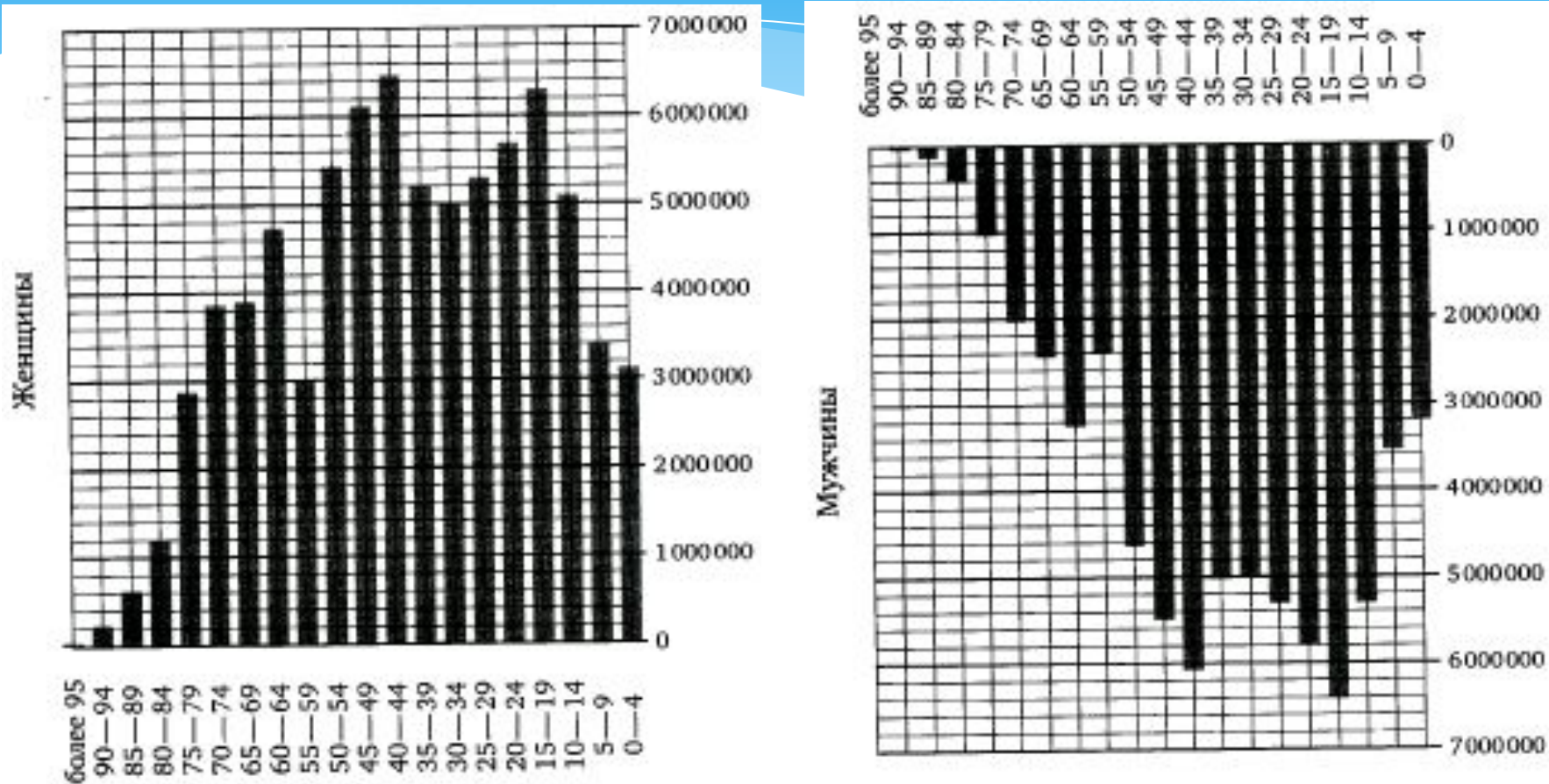
4. На рисунке изображена «демографическая пирамида», отображающая половозрастной состав населения России по данным переписи в 2002 году. По вертикали указывается возраст, горизонтали – количество мужчин или женщин данного возраста



Определить сколько человек в возрасте 55 – 59 лет проживало в России в 2002 году

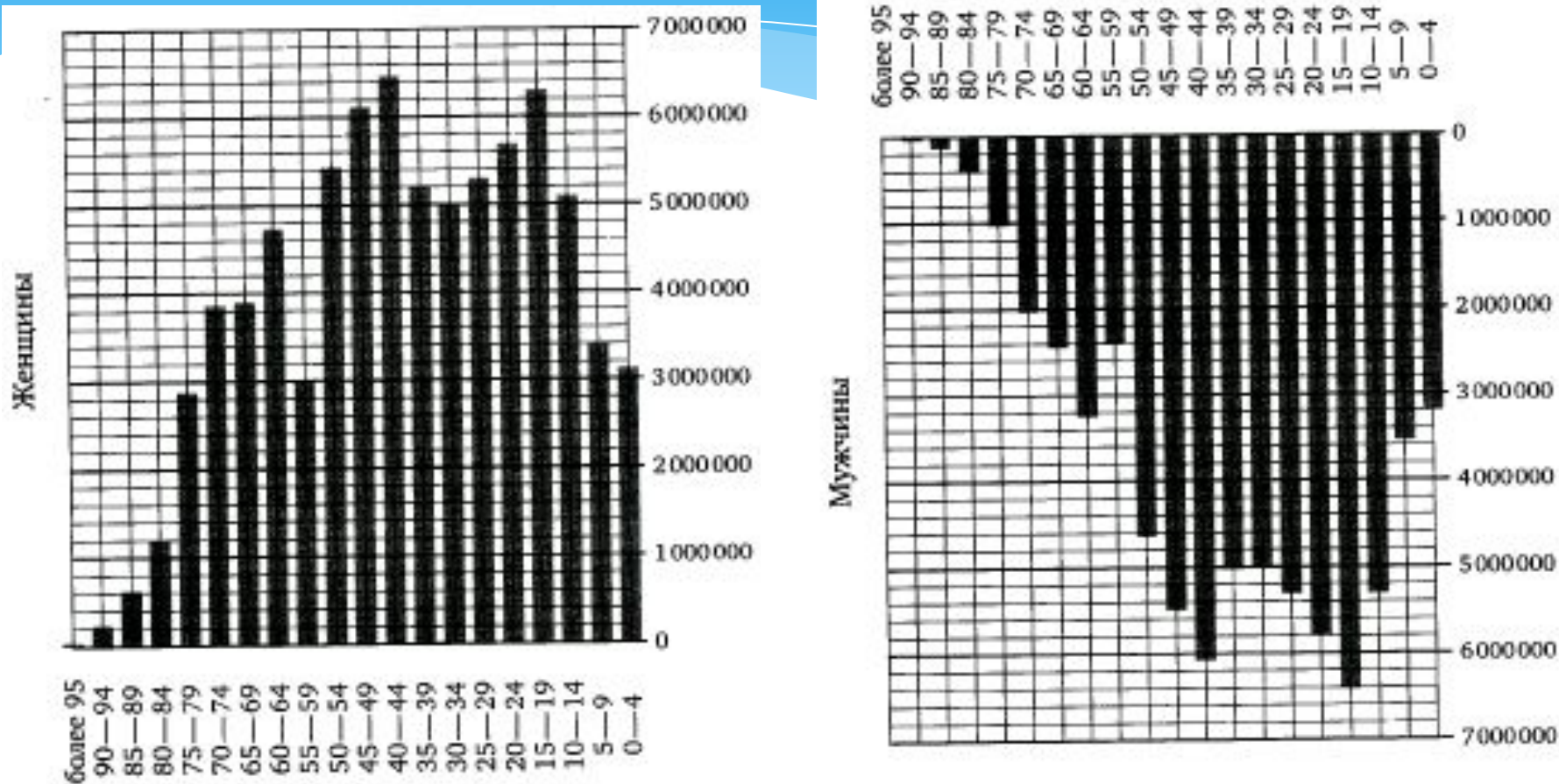
Ответ: 5400000

4. На рисунке изображена «демографическая пирамида», отображающая половозрастной состав населения России по данным переписи в 2002 году. По вертикали указывается возраст, горизонтали – количество мужчин или женщин данного возраста



Определить во сколько раз количество юношей в возрасте 15 – 19 лет превосходило количество мальчиков 0 – 4 лет

4. На рисунке изображена «демографическая пирамида», отображающая половозрастной состав населения России по данным переписи в 2002 году. По вертикали указывается возраст, горизонтали – количество мужчин или женщин данного возраста



Определить во сколько раз количество женщин в возрасте 80 – 84 лет превосходило количество мужчин того же возраста 22 Ответ: 3

