

Гадуга гадьяны Мавриной

Визуальное исследование выполнила студентка группы Б18Д315 Гальченко
Ольга

Преподаватель — Александра Дмитриевна Першеева-Старусева



Концепция

Татьяна Маврина (1902-1996) — русская художница, работавшая в живописи, графике, и иллюстрации; заслуженная художница РСФСР.

Маврина вдохновлялась силой народного творчества, его раскованностью и выверенными сочетаниями цветов.

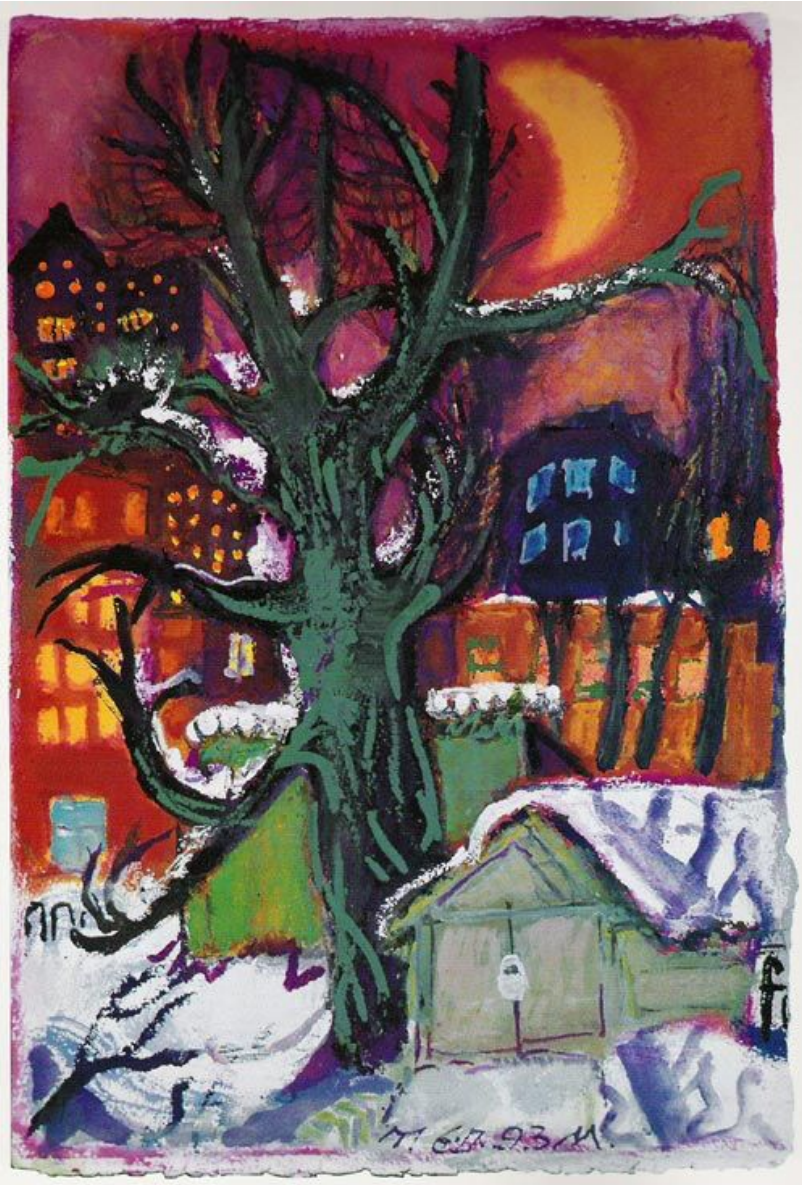
Творчество Мавриной — озорное и радостное. Сама художница называет свои цвета «звонкими» и «ликующими». Кажется, радуга лучше всего описывает творческое наследие Мавриной.

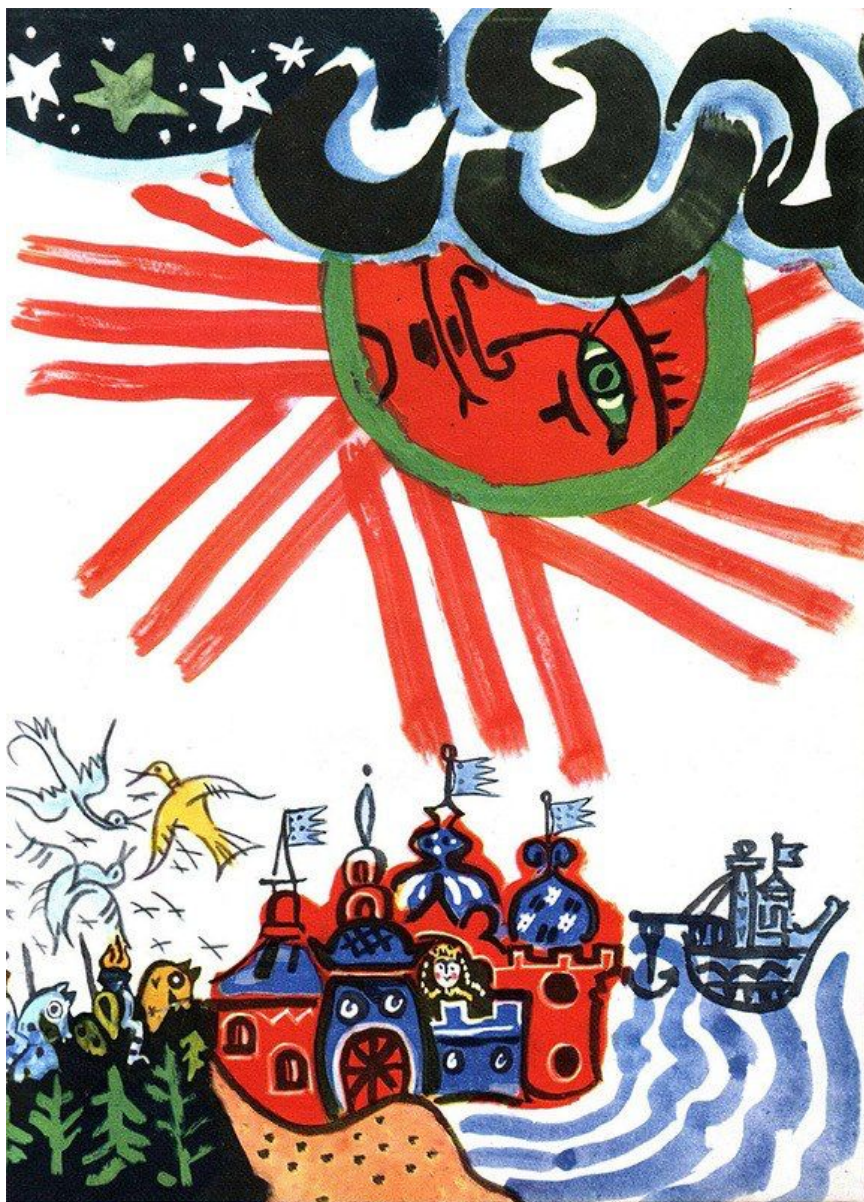
Поэтому мне захотелось расположить работы Мавриной в порядке цветов радуги и рассмотреть разные эмоциональные эффекты использования каждого цвета.



Красный

Холодный красный — городское зимнее небо, тревожное марево, загустевающее в месиво веток. Но красный же цвет, становясь домом, выглядит зовущим и добрым.



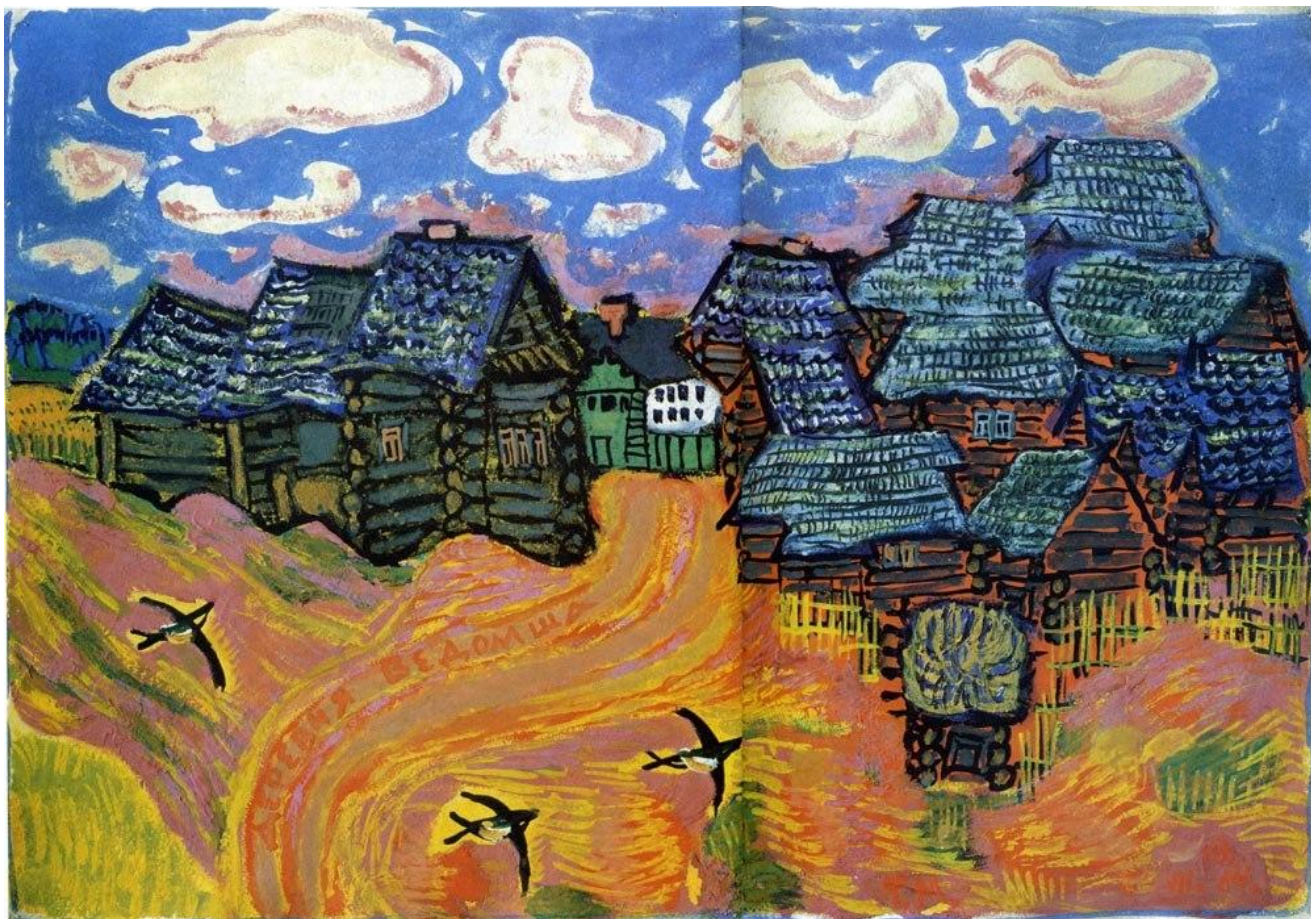


Огромность и радостная сила солнца подчёркнута максимальным красным. Оно просто подавляет маленький, подсобравшийся городок.

Оранжевый



Пылающее
полуденным жаром
всё небо целиком.
Эпичность и сила.



«Деревня Ведомша»,
1964

Струящиеся по полю
волны жарко
переливаются изнутри.

Разморенные, спелые
колосья. Долгий день.

Жёлтый

Лимонный цвет с одной стороны подчёркивает геральдичность зверя, а с другой — убеждает в его доброте (он будто готов мурлыкать и щуриться, греясь на солнце). Также сочетание насыщенной лазури и желтого придаёт коту-говоруноу артистичности.

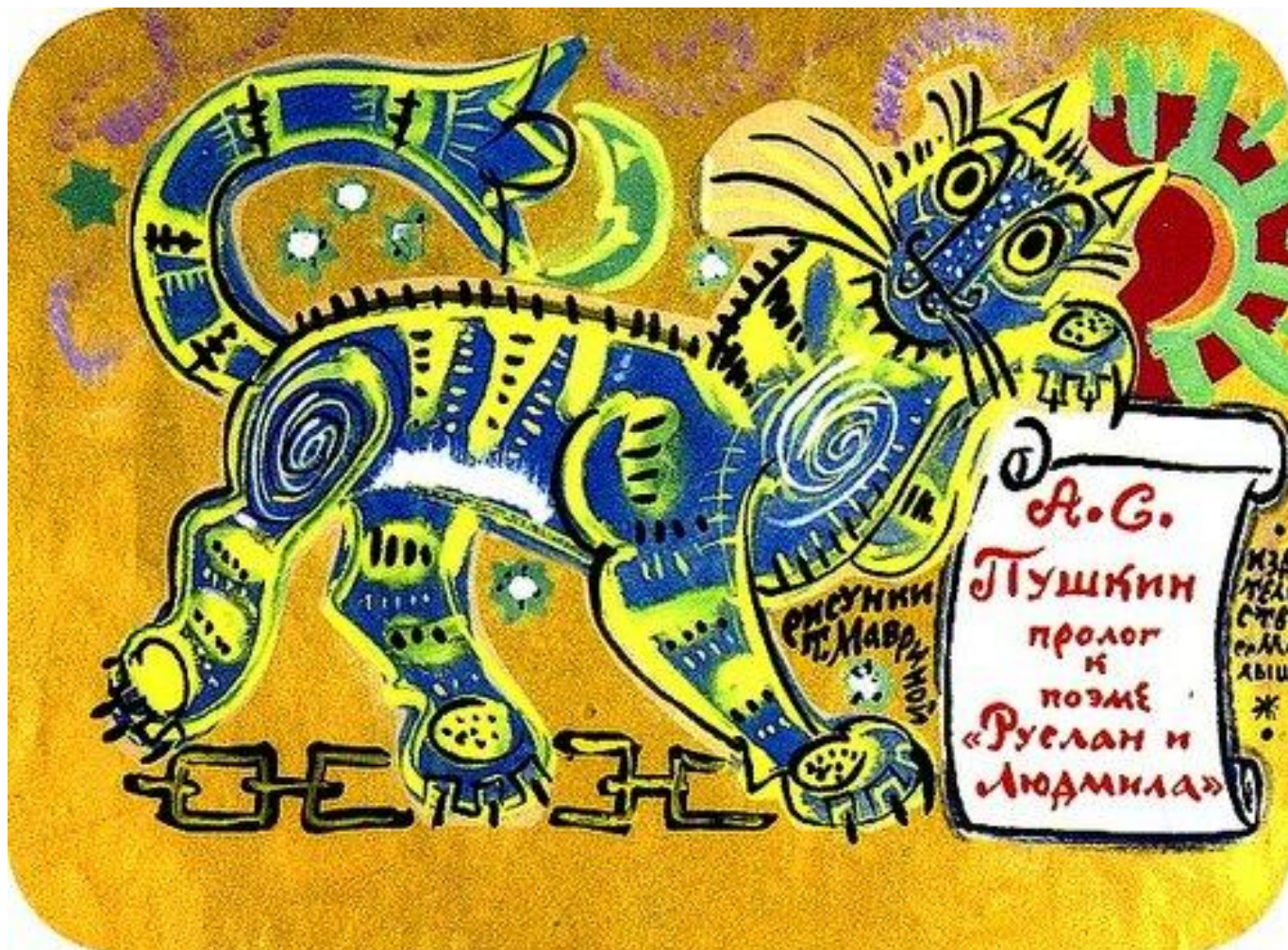


Иллюстрация к поэме «Руслан и Людмила»,
1960



Жёлтый — трепещущий,
движущийся, прощально
звонящий монетками листьев.

«Ухожу в розовеющий лес»,
19??



Весёлые жёлтые тополя торчат в небе, как куриные ноги, заставляют поднять голову вверх и будто говорят, что мы уже повернули к весне — значит, всё налаживается.

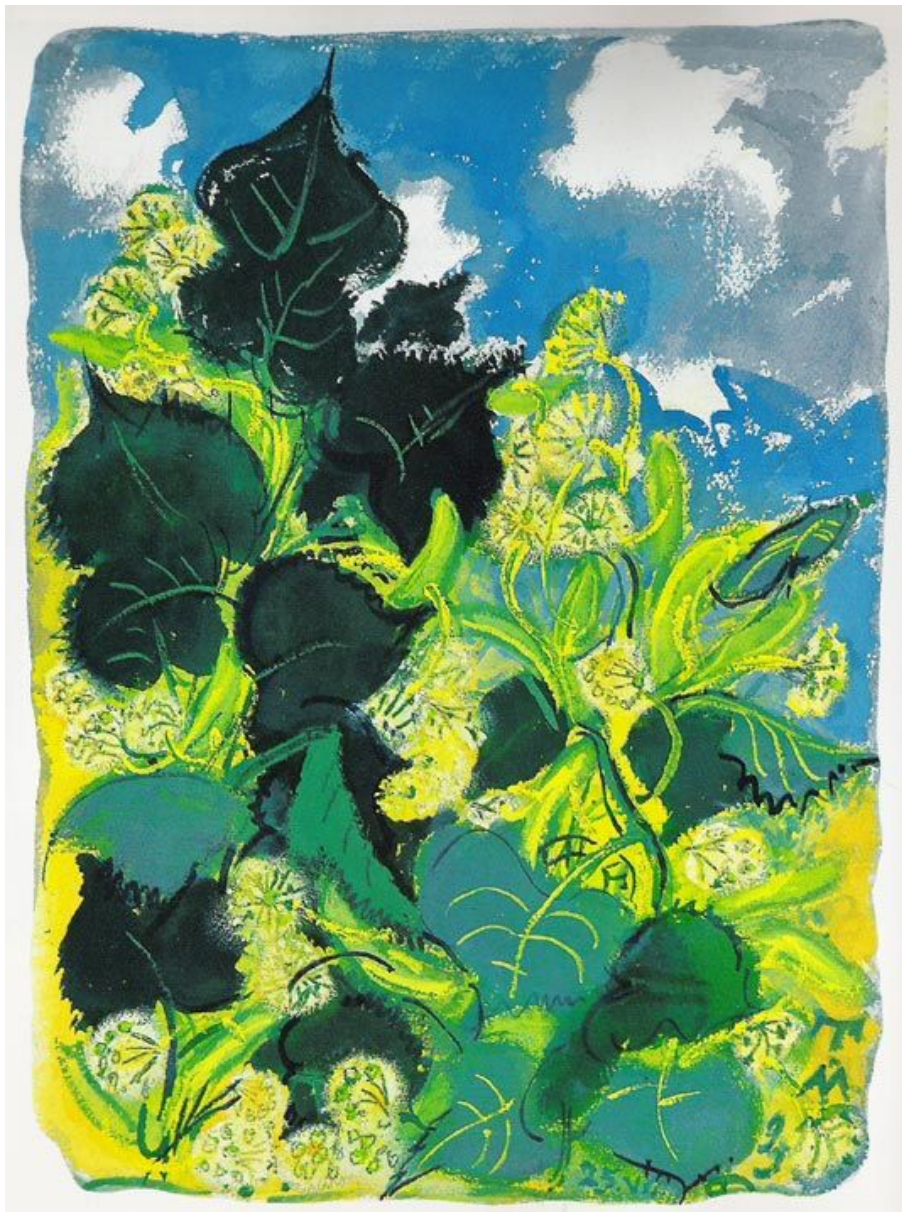
«Загорск»,
1963

Зелёны й



«Яхрома», 1970

Будничный,
поникий, сонный
желто-зеленый.
Пейзаж то ли
ожидает
пробуждения, то ли,
наоборот, отходит к
осеннему сну.



Желтый, мешающийся с
зелёным — яркая кровь листа
на просвет.



Зелёный растворяется
солнечным жёлтым, а
местами точно
разъедается его
крупинками, что
создаёт
просвечивающую
фактуру травы.

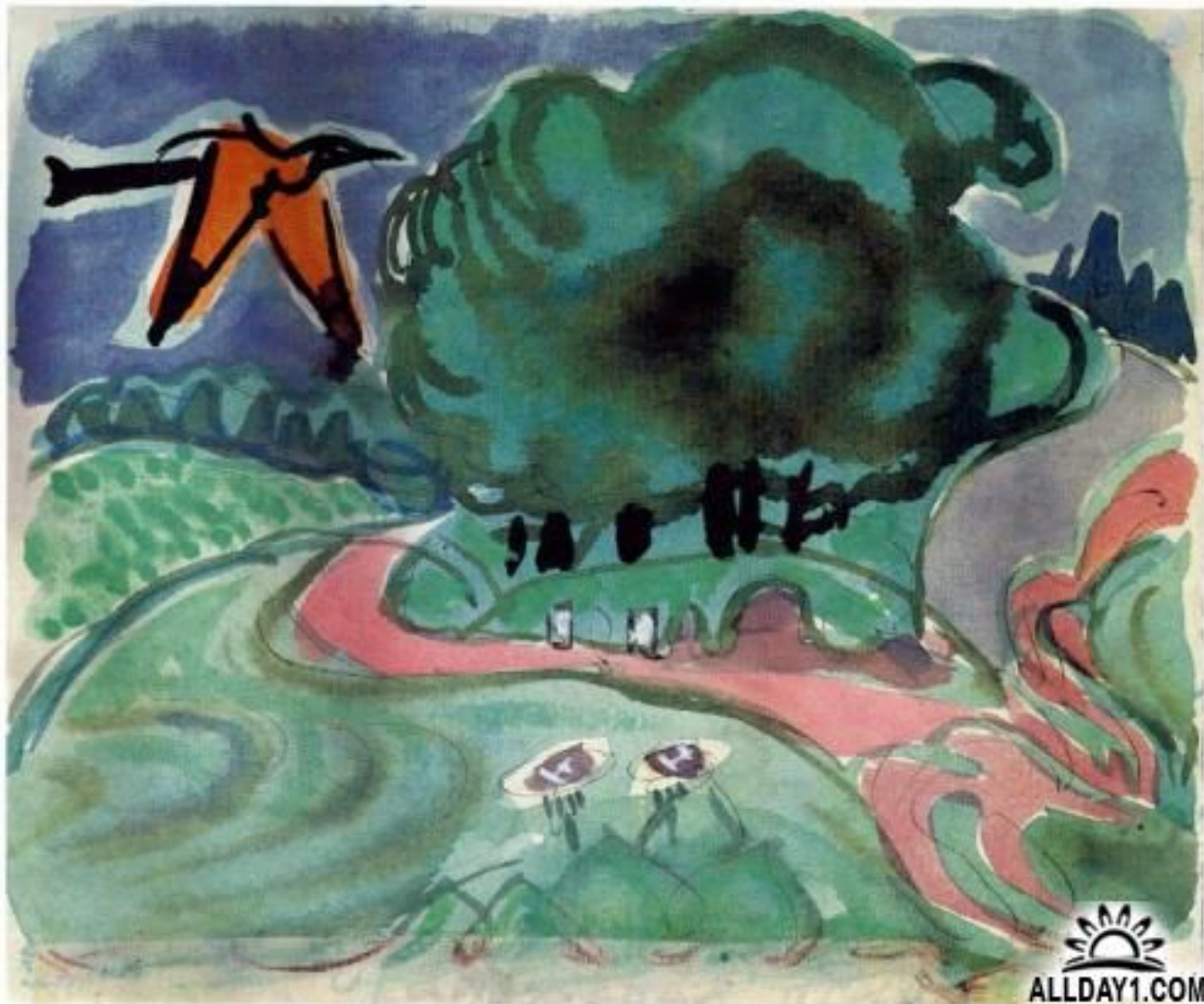


Уходящий в черноту зелёный
— ядовитый сок борщевика,
жгучая кровь сильного
растения.



Сказочно-самоцветный,
лесной, «изразцовый»
зелёный.

Иллюстрация к поэме «Руслан и Людмила»,
1960



Грозовой, вспученный
зелёный — волнующаяся
крона дуба.

Мутно-шелестящий,
серебрящийся — трава.

Голубой



«Борисово»,
19??

На картине нет солнца как небесного тела, но его присутствие, помимо жёлтизны в пейзаже, ощущается в самом голубом цвете неба, который, перемешался с лимонным светом солнца.

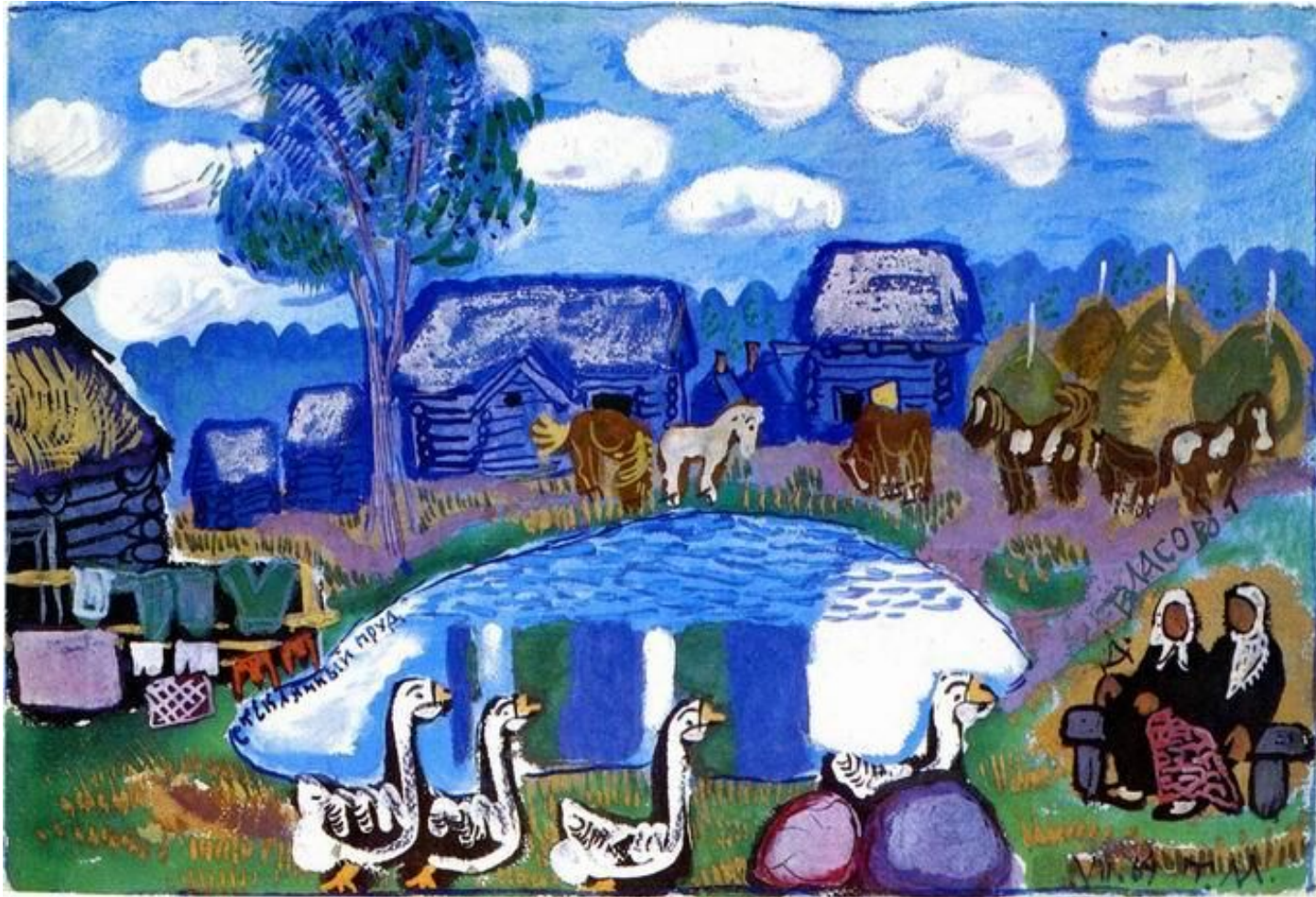
При этом голубизна неба исподтишка проникает даже в траву, притворяясь зелёным. Отражение травы в небе и неба в траве рождает ощущение бесконечного доброго дня и дали.



Вместо того, чтобы сделать фон контрастным, Маврина пишет голубые васильки на голубом же фоне — и небо загустевает и становится васильками. Радость от рифмы, «небесного» в «земном».

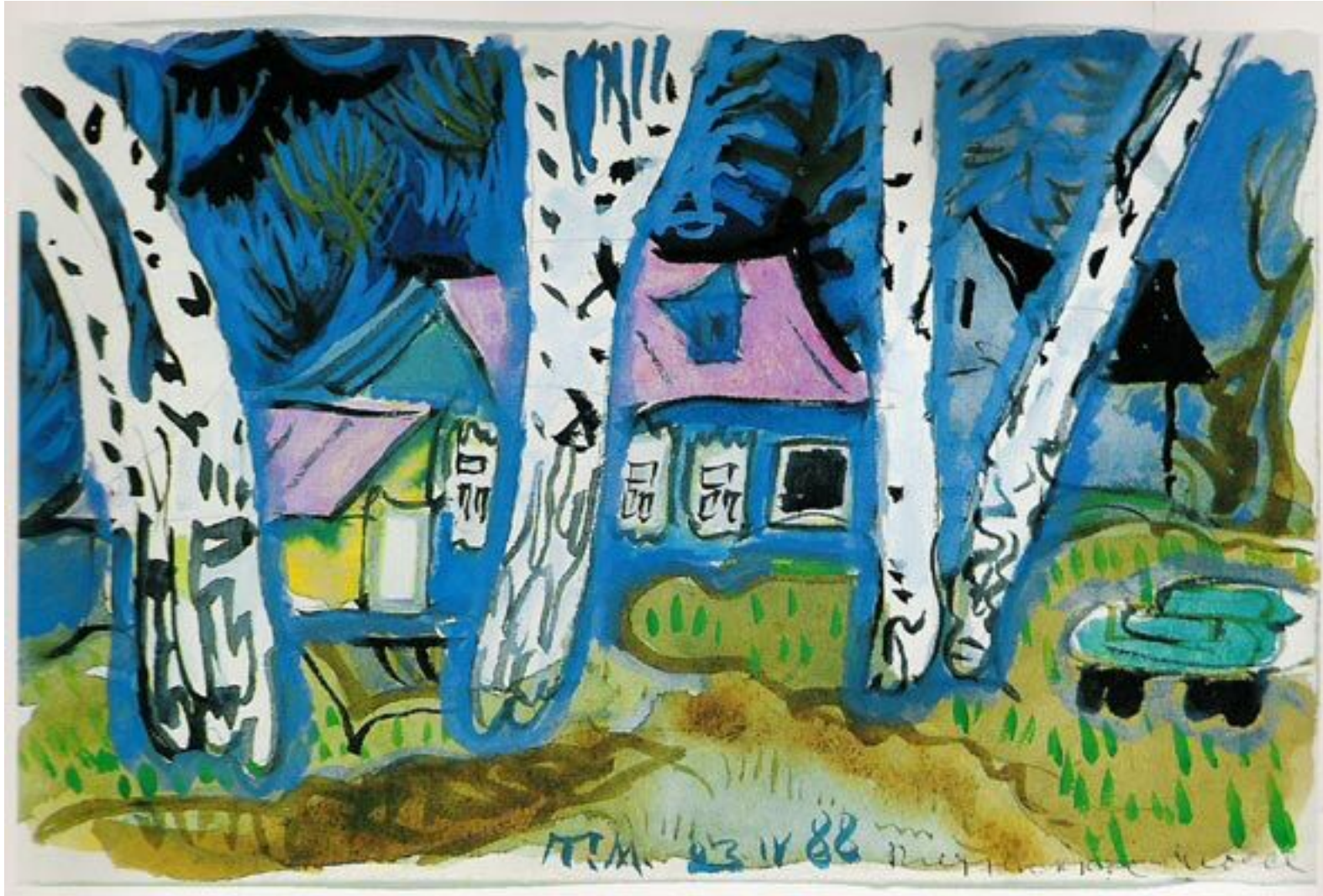
«Окно»,
1993

Синий



«Стеклянный пруд»,
1969

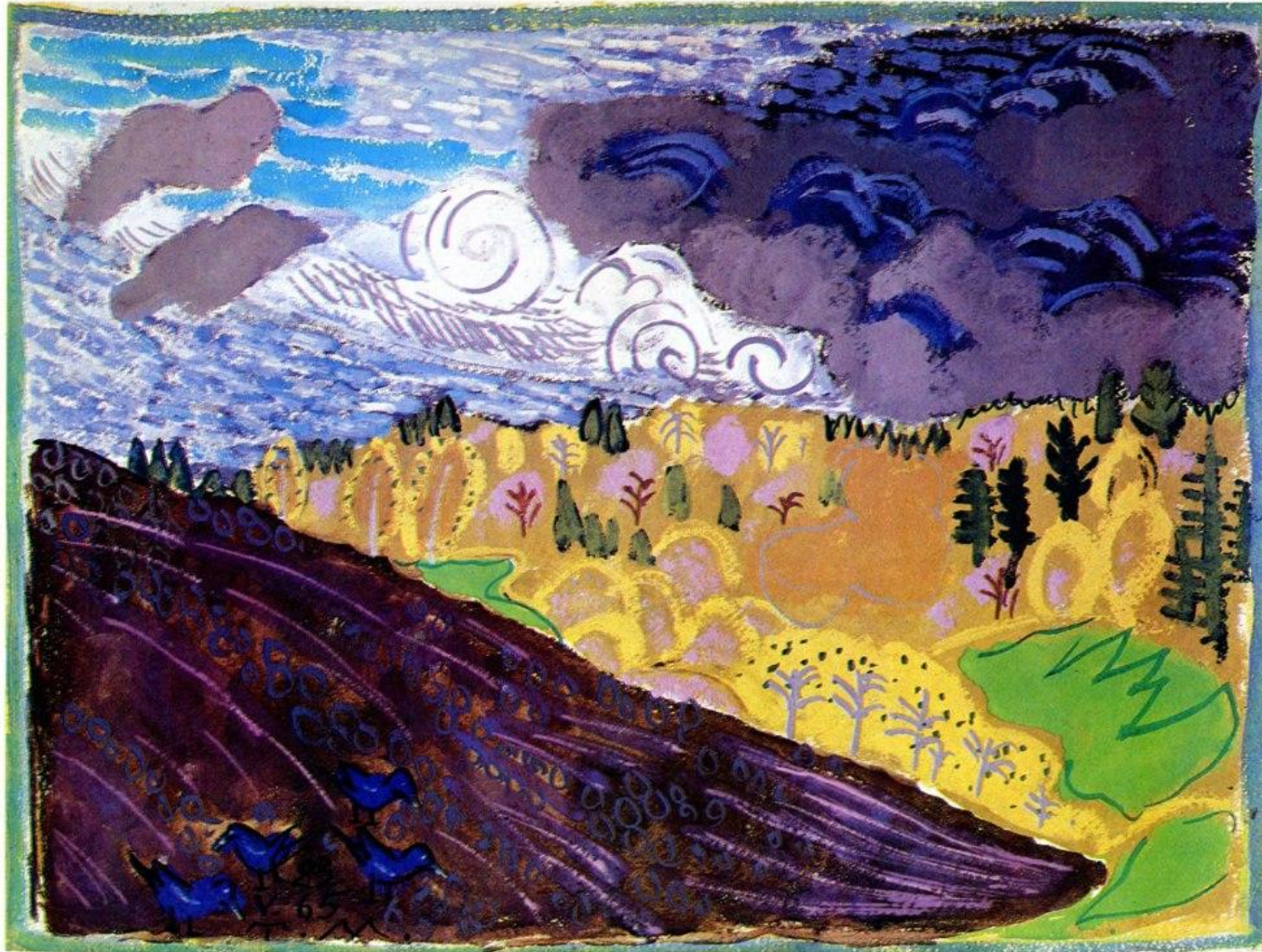
Помимо неба и воды, синий заменяет «формальный» коричневый цвет изб. Воздушная перспектива таким образом доводится до крайней степени и вызывает ощущение свежести, промытости пейзажа дождём, близости и высоты.



Мягко-синяя
обводка берёз
перетекает в дымку,
обнимающую
домики и лес.
Вечерняя тишина.

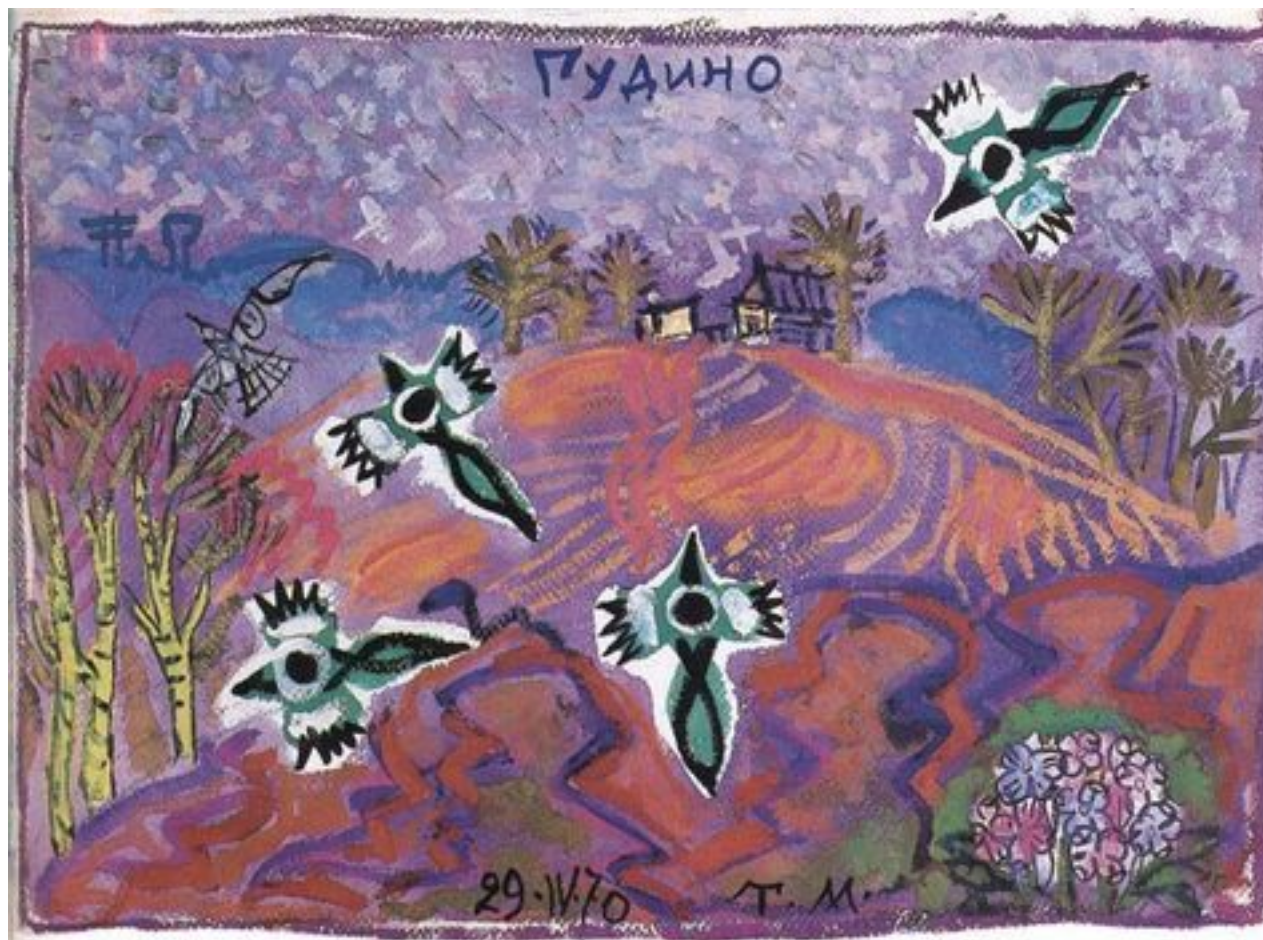
1988

Фиолетовый



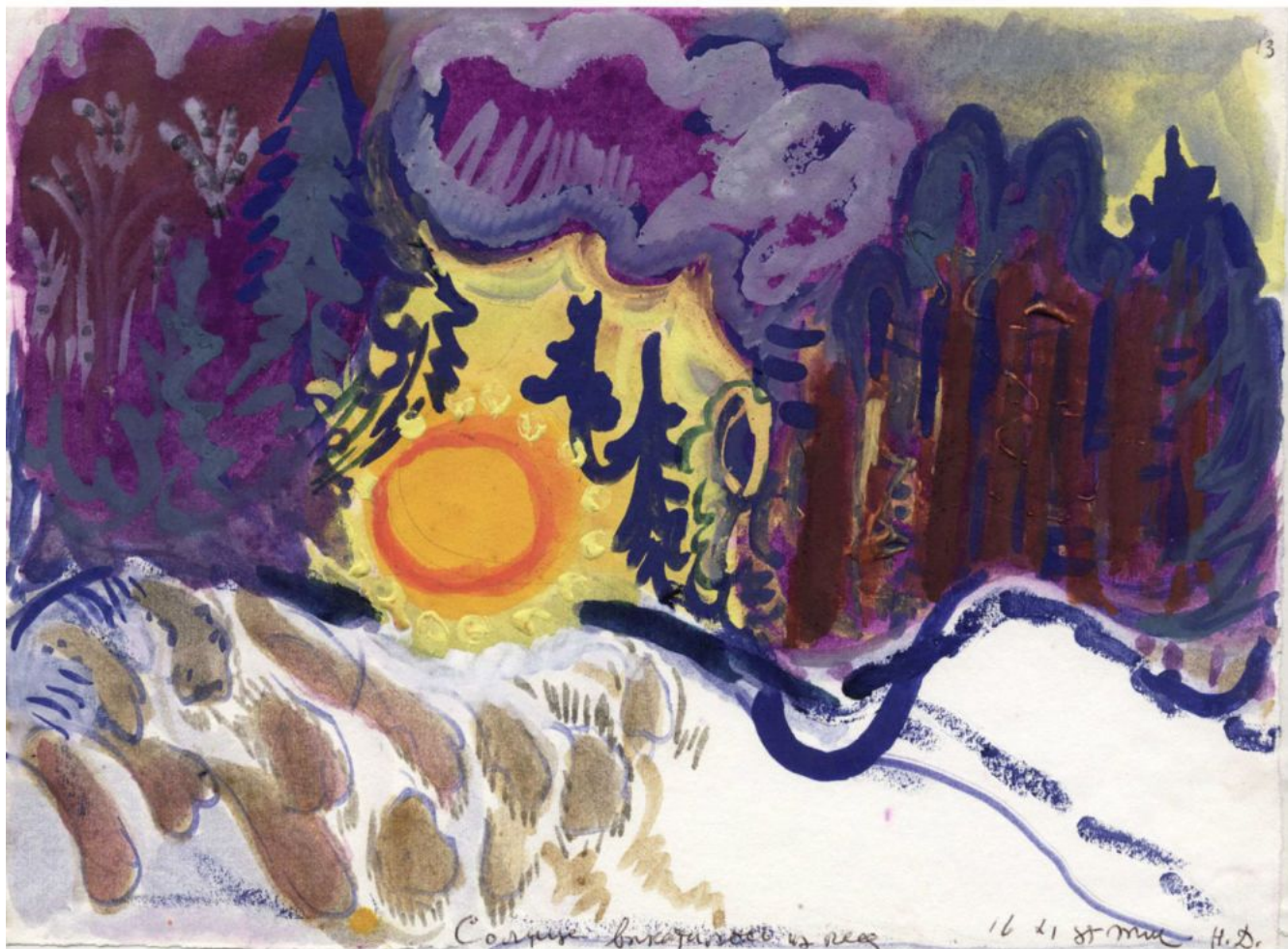
Земля и туча рифмуются
грозным лилово-синим.

Туча тяжела, бугрится и
клубится горстями жирной
земли. Вспаханное поле, в
свою очередь, насупилось и
бугрится.



Сиреневый — дымчатый,
парной, сумеречный
весенний пейзаж.

«Гудино»,
1970



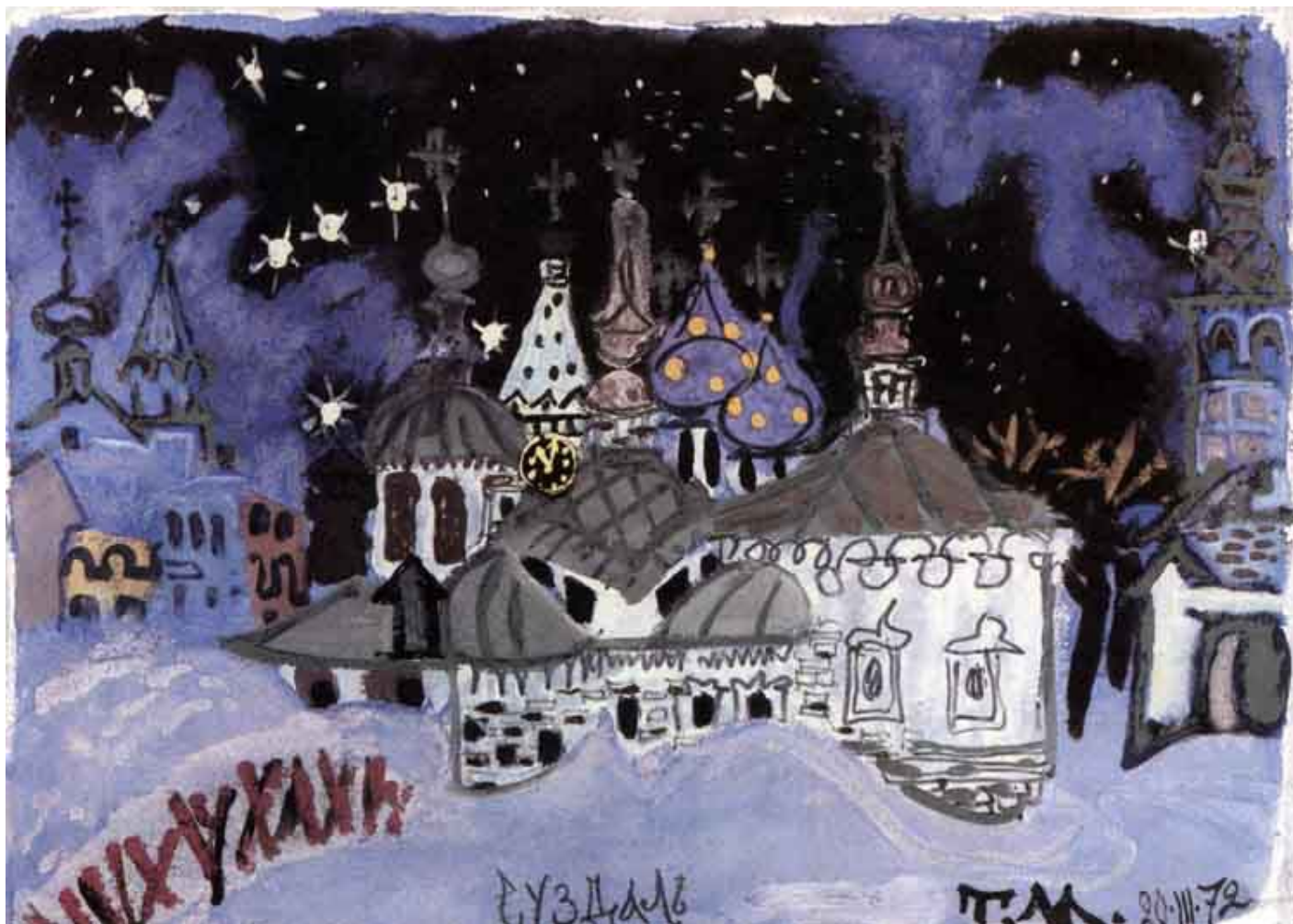
Насыщенный лиловый —
плавящиеся, грозные,
движущиеся тени.

«Солнце выкатилось из леса»,
1985



Прозрачный
сиреневый — талая
вода наполам с
берёзовым соком.

1971



«Суздаль»,
1972

Сдержанный
серебристо-
фиолетовый — морозец,
иней, кристаллики пара,
тишина и тонкий звук
ветра.

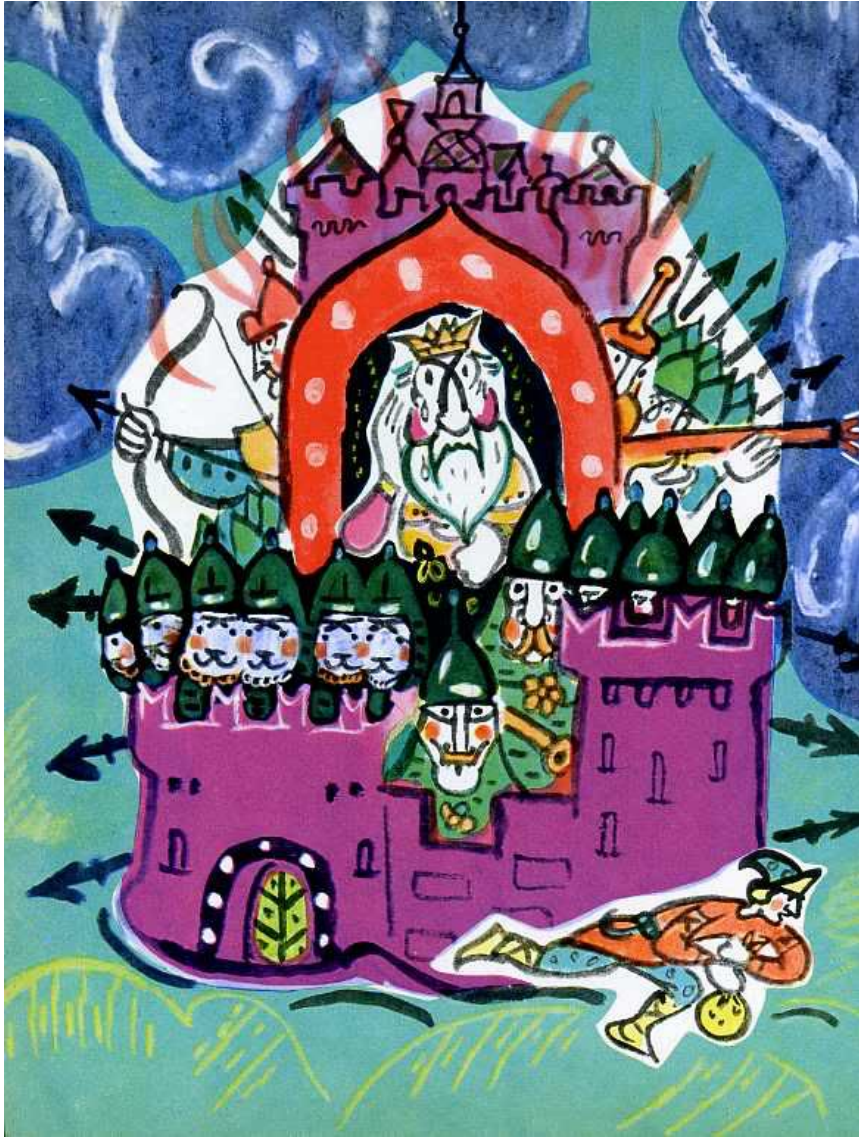


Розовый

Здесь Маврина остроумно избегает «формального» медвежьего цвета. Густой розовый цвет шерсти роднит и даже делает медведя более малиновым, чем сама малина.



Солнечный свет интересно передан не привычным жёлтым, а насыщенным розово-красным. Подсвеченные розовые ветки на голубом небе поднимаются и опадают салютом.



Красные днём, ночью кирпичные стены замка становятся тревожно-розовыми, что подчёркивает ожидание беды.

ИСТОЧНИК И

- http://www.library.ru/2/lik/sections.php?a_uid=140
- <https://vk.com/kartinkiforest>
- <https://vk.com/public55286363>
- <https://vk.com/club22548395>