

Государственное бюджетное профессиональное образовательное учреждение
Департамента здравоохранения города Москвы
«Медицинский колледж № 1»

ИССЛЕДОВАТЕЛЬСКАЯ РАБОТА
**Роль медицинской сестры в диагностике артериальной
гипертензии**

Специальность: Сестринское дело

Форма обучения: очная

Студентка: Караханова Индира Кельбихановна

Курс III

Группа С 31

Руководитель: Марченко Наталья Михайловна

Москва
2018

ВВЕДЕНИЕ

Методы исследования: научно-теоритический анализ медицинской литературы по данной теме

Цель курсовой работы: определить способы диагностирования артериальной гипертензии

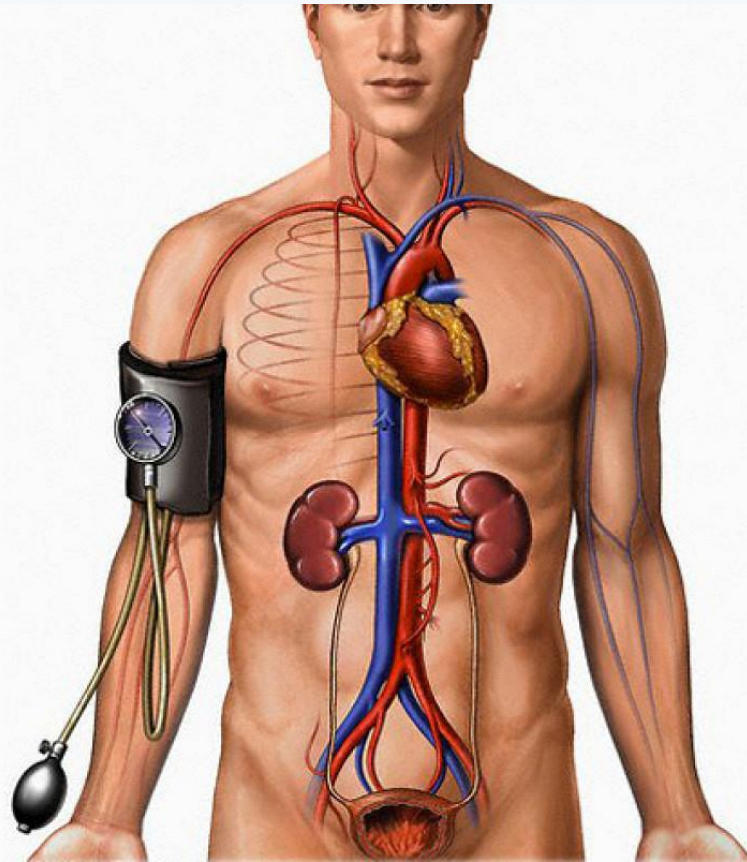
Объект исследования: диагностика артериальной гипертензии

Предмет исследования: роль медицинской сестры в диагностике артериальной гипертензии

Задачи:

- изучить теоретический материал по теме диагностика артериальной гипертензии
- выявить причины возникновения артериальной гипертензии
- рассмотреть способы диагностирования
- раскрыть роль медицинской сестры в диагностике артериальной гипертензии

Артериальная гипертензия (гипертония, АГ) — это заболевание сердечно-сосудистой системы, при котором давление крови в артериях системного (большого) круга кровообращения стабильно повышено



Классификация уровней АД (мм рт. ст.)

Категории	Систолическое АД, мм рт.ст.	Диастолическое АД, мм рт.ст.
Оптимальное АД	<120	<80
Нормальное АД	120–129	80–84
Высокое нормальное АД	130–139	85–89
1 степень АГ (мягкая)	140–159	90–99
2 степень АГ (умеренная)	160–179	100–109
3 степень АГ (тяжёлая)	≥180	≥110
Изолированная систолическая АГ	≥140	<90

Факторы риска

Изменяемые факторы риска	Неизменяемые факторы риска
Избыточный вес	Наследственность
Гиподинамия	Возраст
Стрессы	Пол
Злоупотребление алкоголем	

Метод самоконтроля АД

Величина АД, полученная методом СКАД более тесно коррелирует с поражением органов-мишеней (ПОМ) и прогнозом заболевания



Метод суточного мониторинга АД

Метод СМАД позволяет определить суточный ритм АД, ночную гипотензию или гипертензию, динамику АД в ранние утренние часы, равномерность и достаточность антигипертензивного эффекта препаратов



Способы обследования

- Сбор анамнеза
- Объективное обследование
- Лабораторные и инструментальные исследования
- Дополнительные методы обследования для оценки ПОМ

ЗАКЛЮЧЕНИЕ

Написав исследовательскую работу, я пришла к такому выводу, что:

1. Артериальная гипертензия одно из самых распространённых сердечно-сосудистых заболеваний во многих странах.
2. Большую роль на возникновение артериальной гипертензии способствуют факторы риска, присутствующие у больного.
3. На данный момент существует огромное количество методов диагностирования артериальной гипертензии такие как: сбор анамнеза, объективное обследование, лабораторные и инструментальные исследования, дополнительные методы обследования для оценки ПОМ
4. Медицинская сестра играет огромную роль в диагностировании артериальной гипертензии, т.к. именно она занимается сбором анамнеза пациента, обучением пациента, проводит объективное обследование, выписывает направление на лабораторные и инструментальные исследования, проводит большую часть времени с больным пациентом