



**ОСНОВЫ КОМПОЗИЦИИ ПРИ
СОЗДАНИИ ПРЕДМЕТОВ
ДЕКОРАТИВНО-ПРИКЛАДНОГО
ИСКУССТВА**

- **Композиция - это расположение изобразительных элементов по определённой схеме, с целью наибольшей выразительности содержания произведения.**



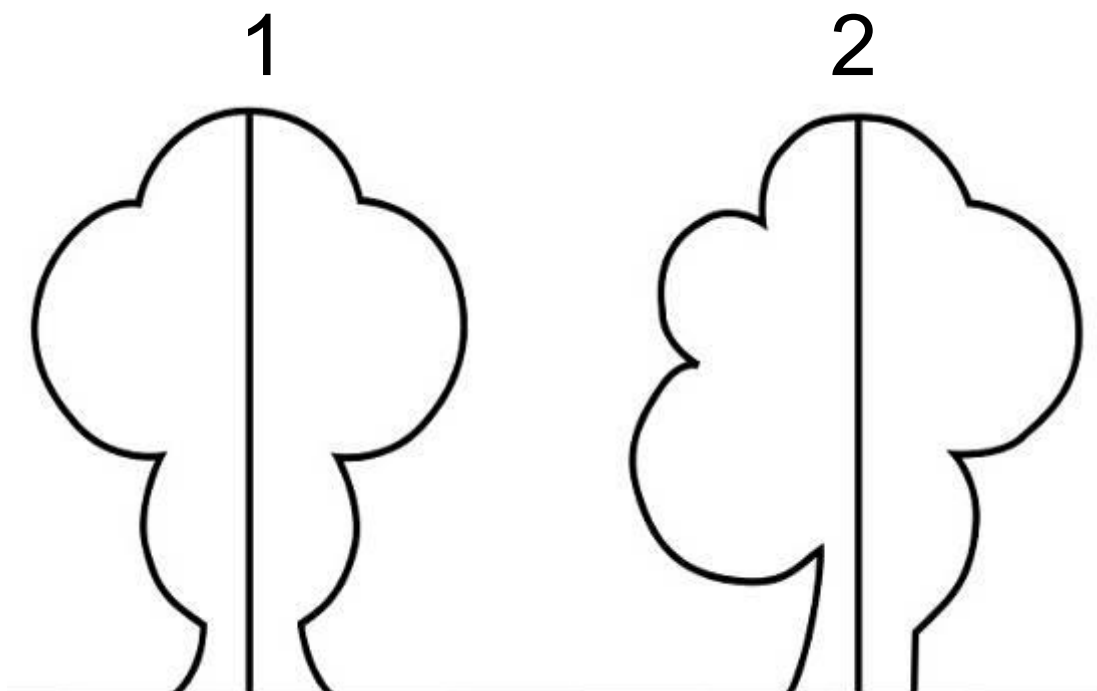
- **Динамичная композиция** - при которой создается впечатление движения.
- **Статичная композиция** - создает впечатление неподвижности.



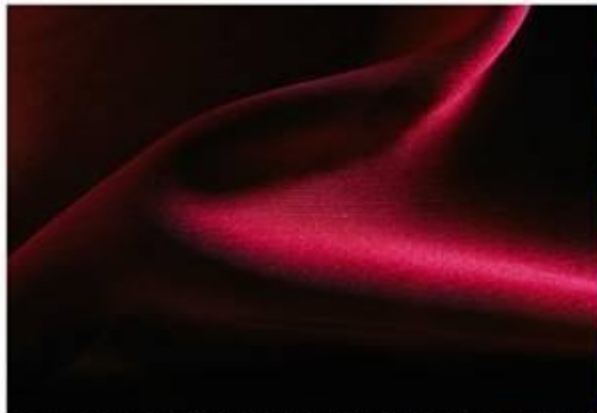
Ритм - чередование каких-либо элементов в определенной последовательности.



- **Симметрия** -это принцип построения композиции , где элементы расположены правильно относительно плоскости, оси или центра.
- **Асимметрия** - отсутствие симметрии.



Фактура- внешнее строение поверхности материала.



Текстура - рисунок материала, созданный природой.



Текстура дерева



Доска , имитирующая текстуру натурального дерева



Тип текстуры: мрамор



Тип текстуры: камень

Стилизация - изменение реальной формы (фигуры, предмета), её объемных и цветовых отношений.

Стилизация передаёт характер изображаемого объекта, это своего рода карикатура на него.

