



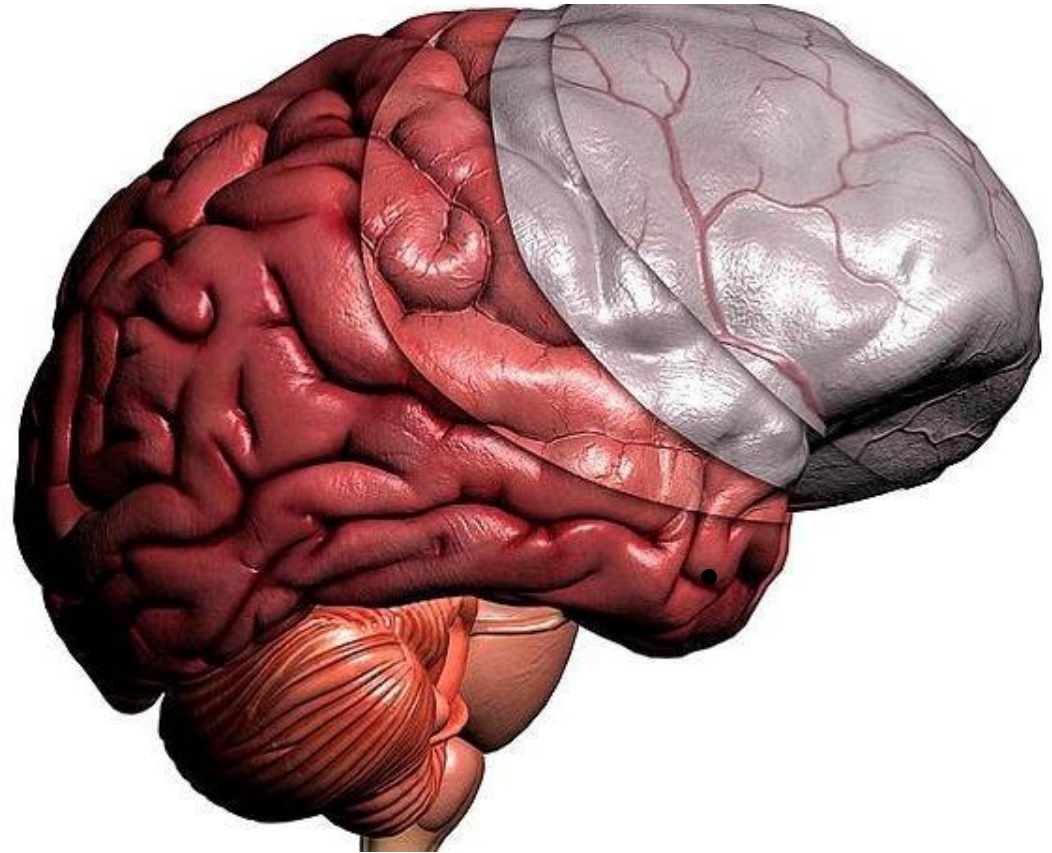
Строение и функции ГОЛОВНОГО МОЗГА.



ГОЛОВНОЙ МОЗГ:

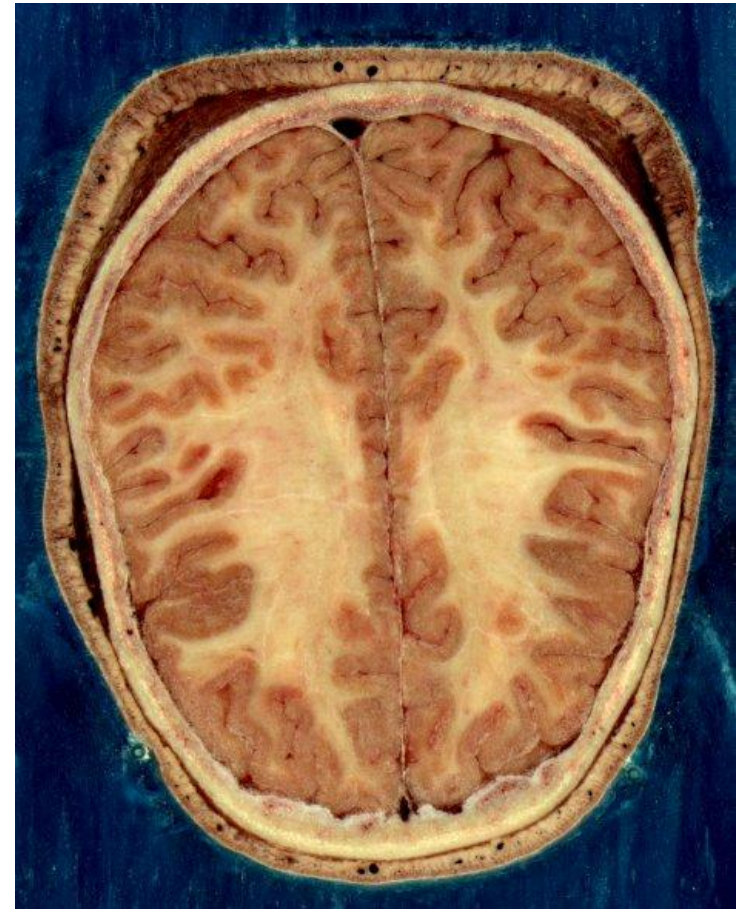
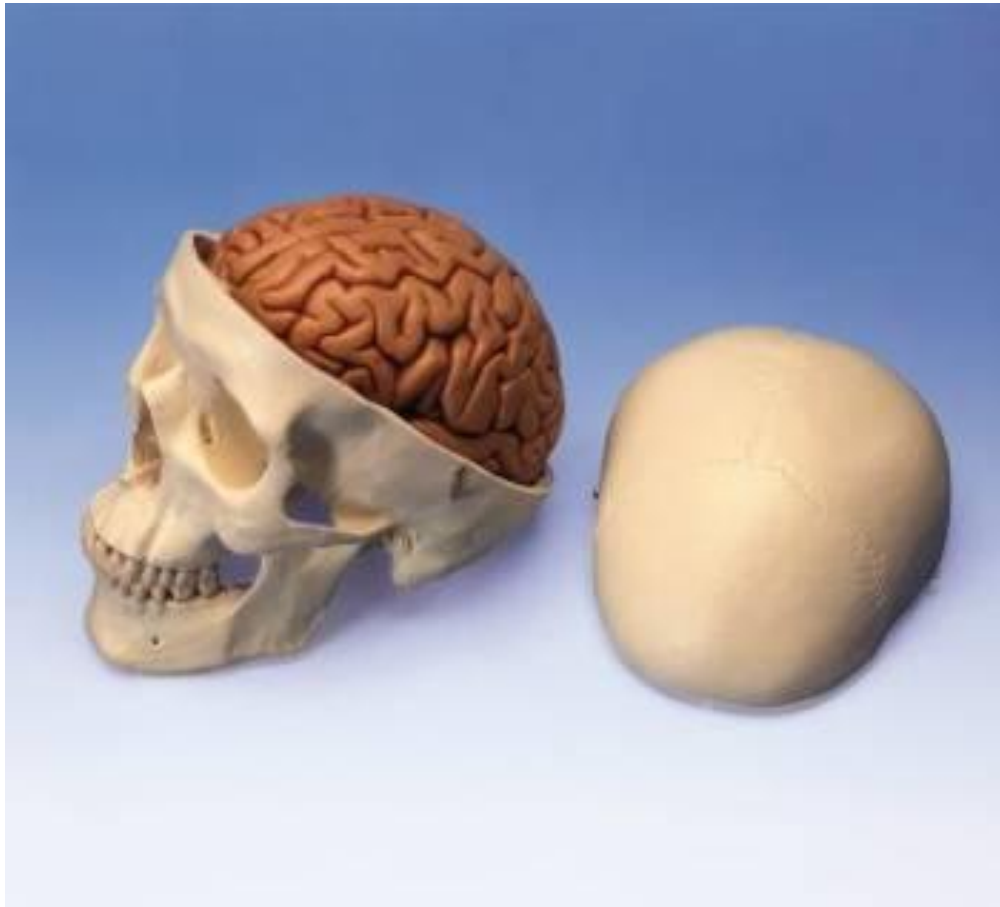
Обеспечивает
жизненно важные
рефлексы

- Обеспечивает согласованность движений
- Регулирует обмен веществ и постоянство внутренней среды
- Контролирует работу всех органов

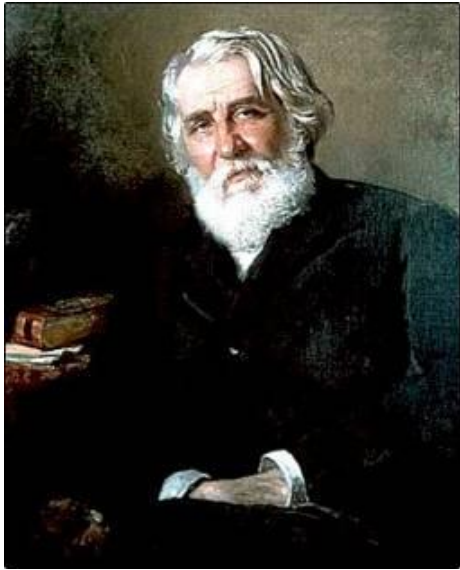


Все наши мысли, чувства, ощущения, желания и движения связаны с работой мозга, и если он не функционирует, человек переходит в вегетативное состояние: утрачивается способность к каким-либо действиям, ощущениям или реакциям на внешние воздействия

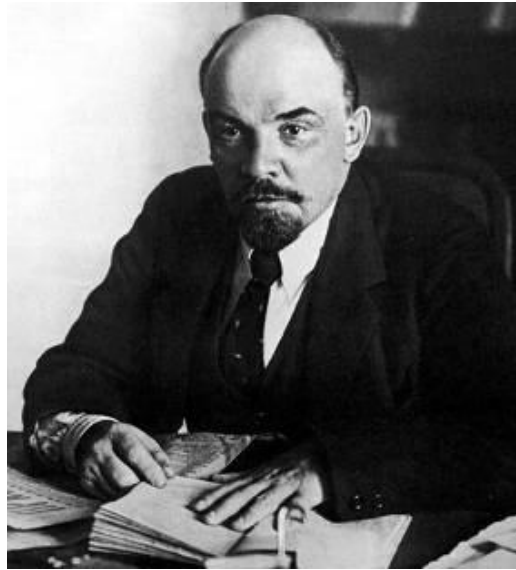
Головной мозг находится в мозговом отделе черепа. Масса мозга взрослого человека колеблется от 1100 до более чем 2000 гр., составляя в среднем 1300-1400 г.



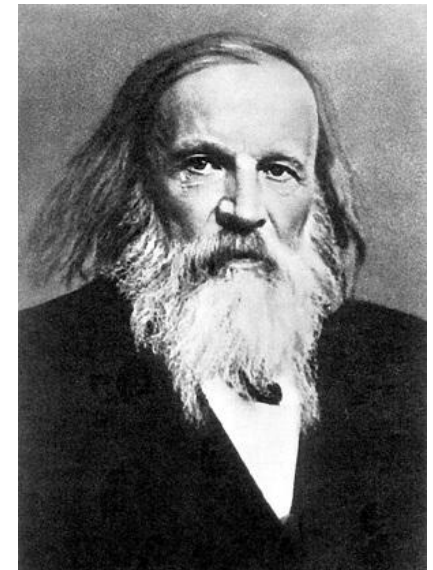
Чем больше мозг, тем умнее человек?



И.С. Тургенева
вес мозга - 2012 г.
Великий писатель

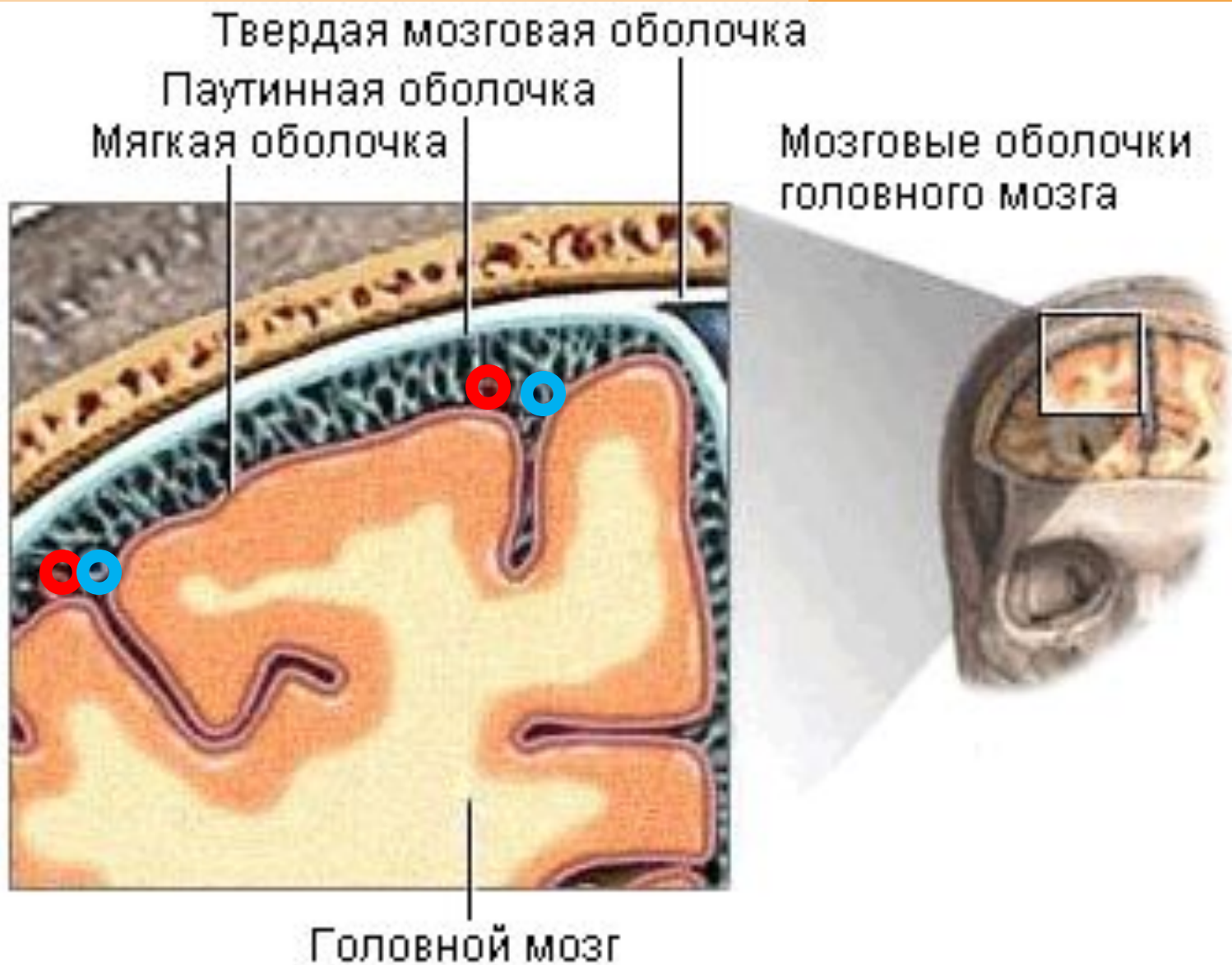


В.И. Ленин
вес мозга - 1340 г.
Известный политик

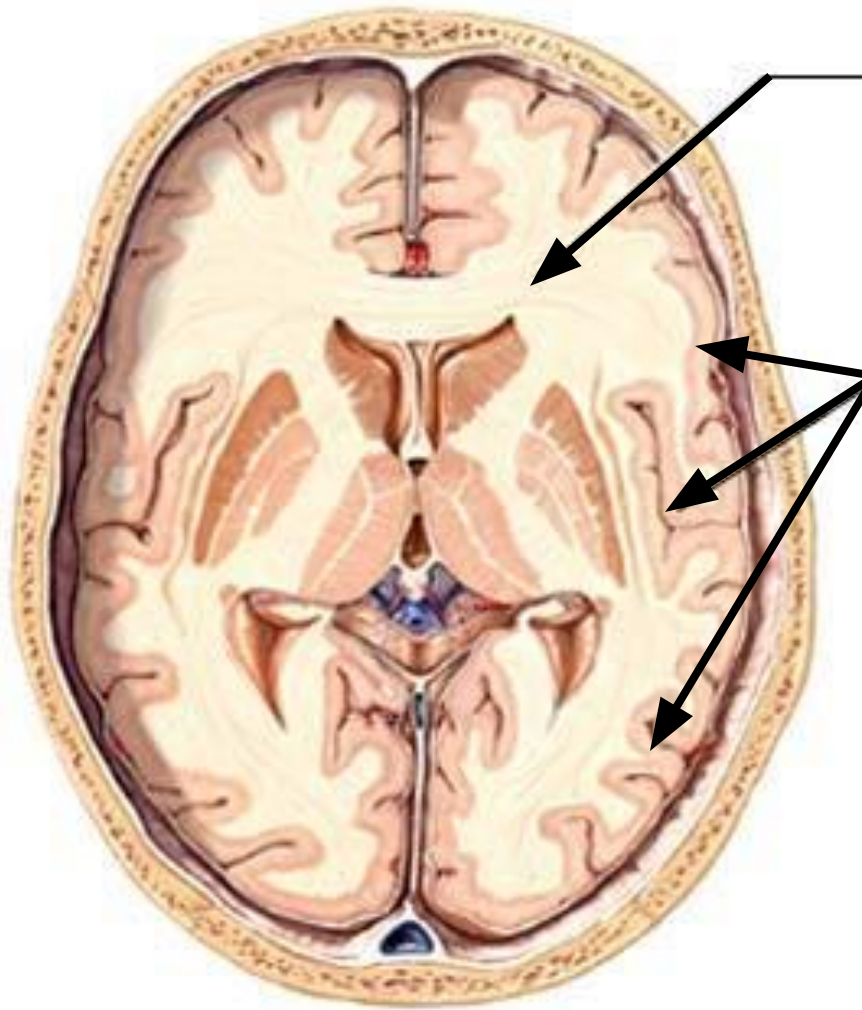


Д.И. Менделеев
вес мозга - 1571г.
Великий учёный

- ❑ Самый большой мозг 2850 г. принадлежал пациенту психиатрической лечебницы.
- ❑ У Луи Пастера (создателя микробиологии), как показало вскрытие, после перенесенной болезни вообще не работала половина переднего мозга.



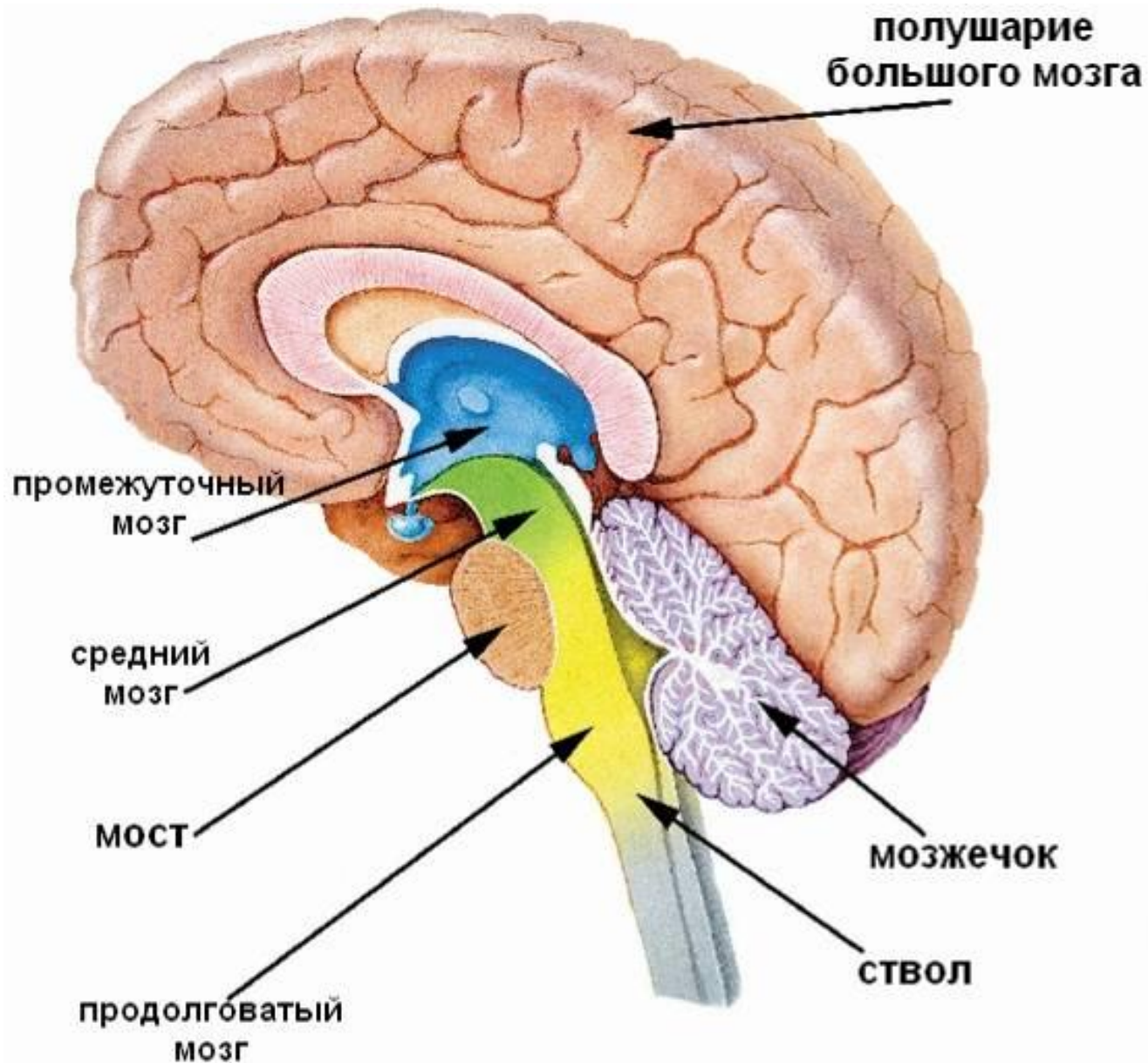
Головной мозг, как и спинной, покрыт тремя оболочками – плотной, паутинной и мягкой (сосудистой).



Белое вещество составляет проводящие пути, связывающие головной мозг со спинным, а также части головного мозга

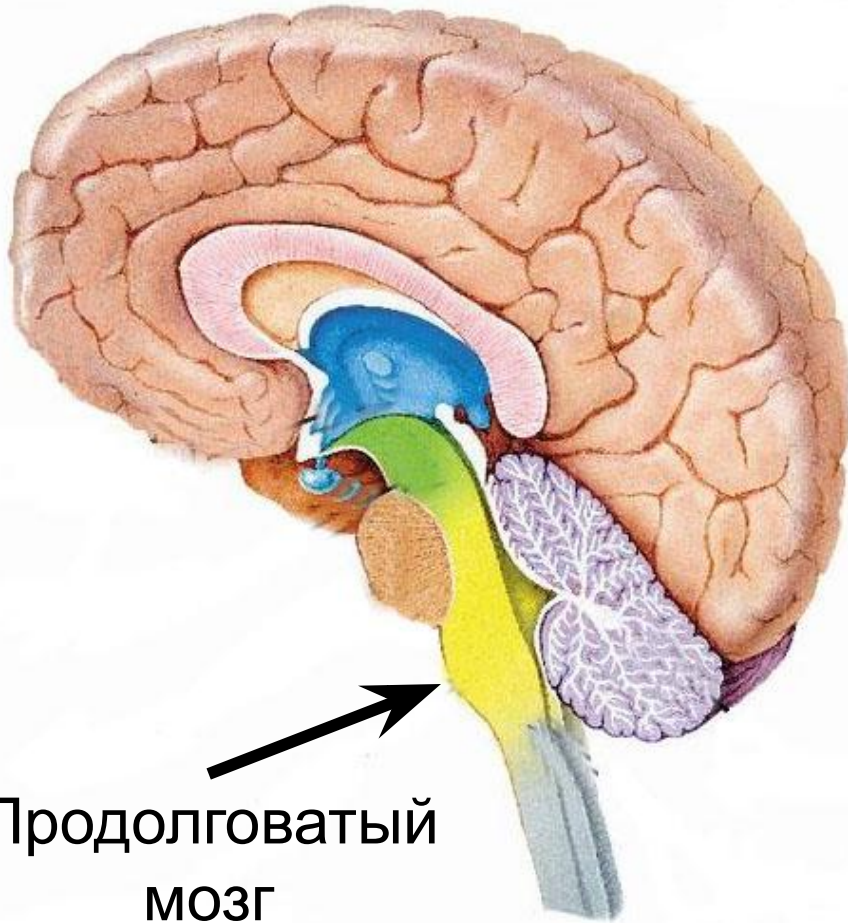
Серое вещество в виде отдельных скоплений (ядер) располагается внутри белого, а также образует кору головного мозга

Отделы головного мозга



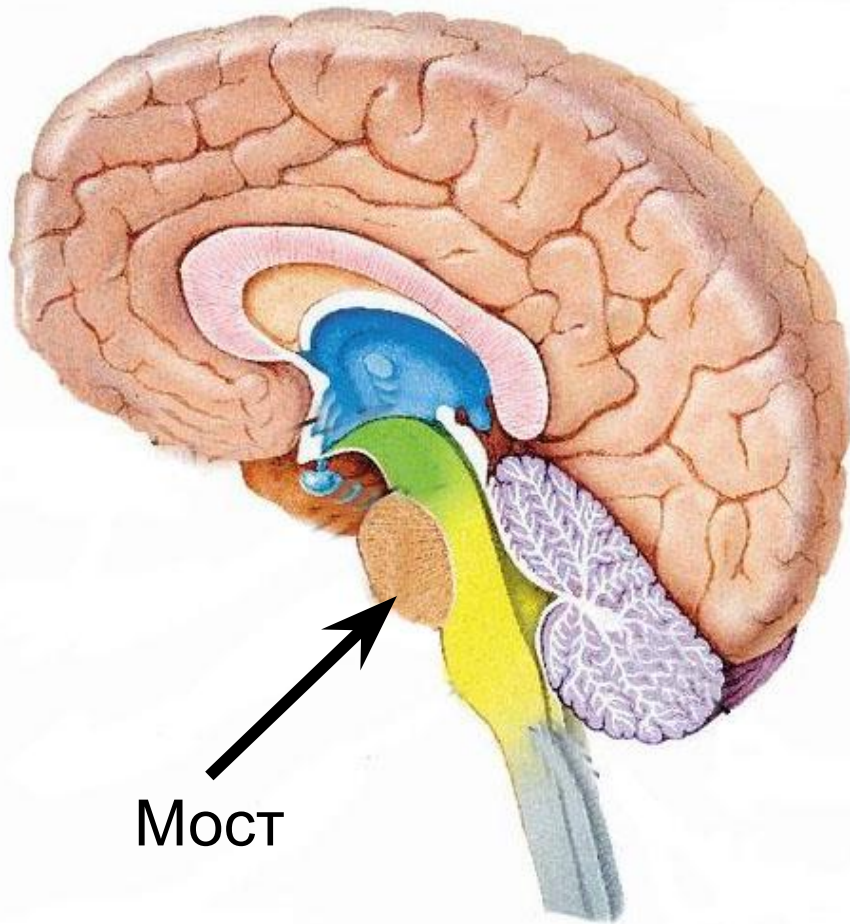
Продолговатый мозг

— непосредственное продолжение спинного мозга. Длина 2,5—3 см, по форме похож на опрокинутый усеченный конус



- Управляет работой сердца, дыханием, пищеварением, регулирует сон, жевание, глотание.
- Защитные рефлексы (кашель, чихание, рвота).

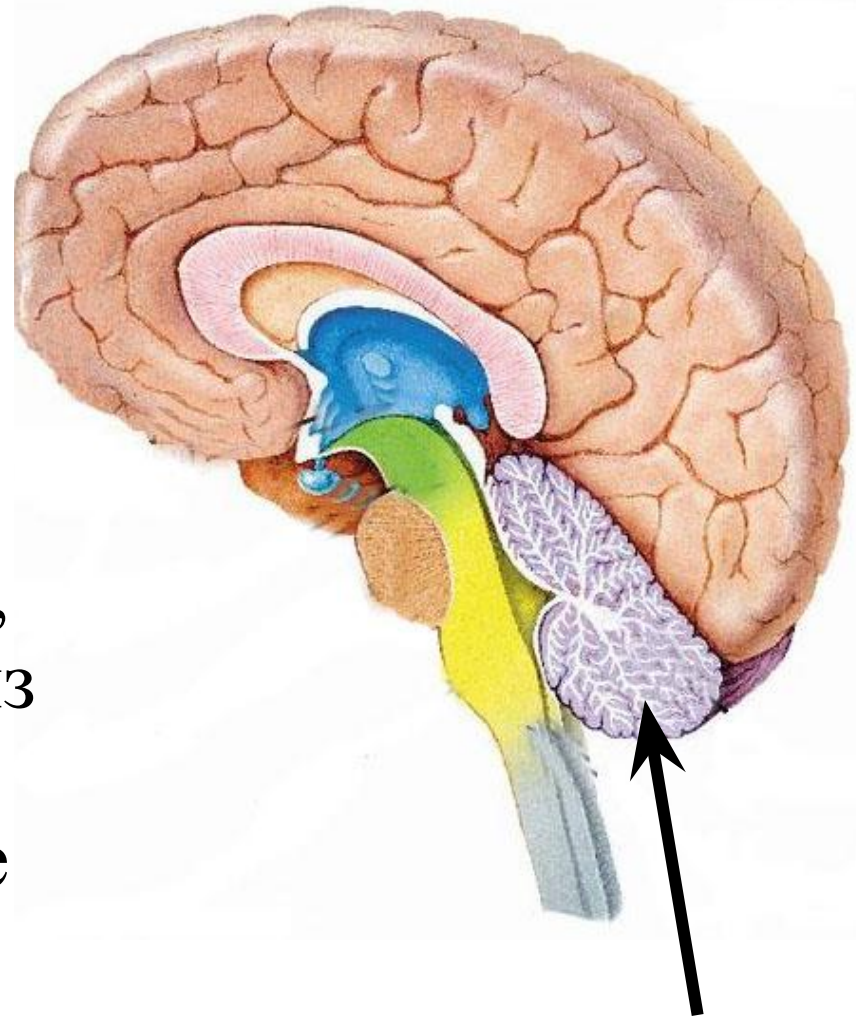
МОСТ



- ❑ Мост - это место, где располагаются нервные волокна, соединяющие между собой спинной и головной мозг, а также две половинки мозжечка.
- ❑ Здесь же находятся центры, связанные с мимикой, жеванием.

Мозжечок

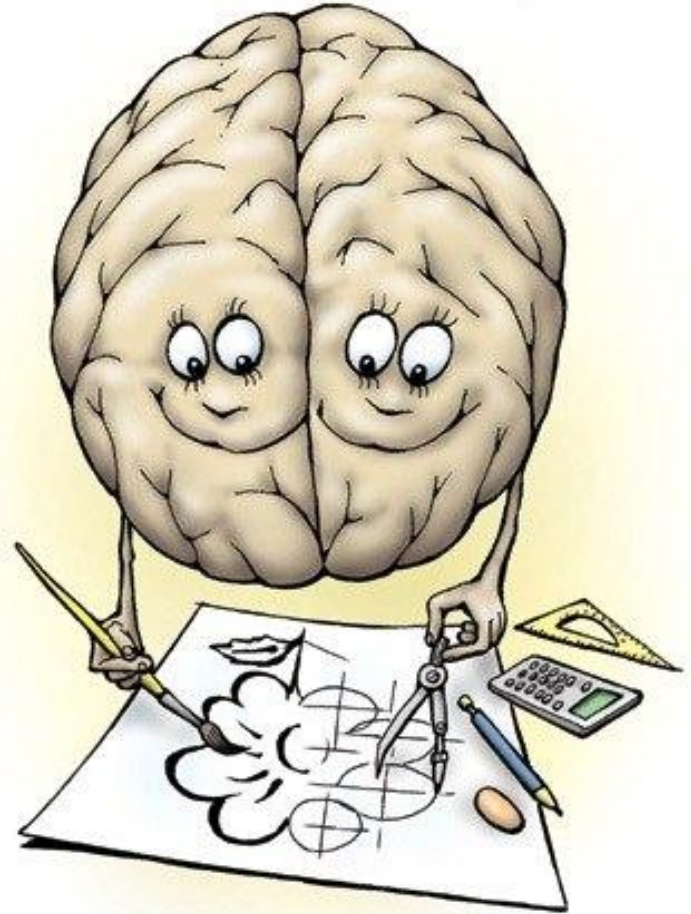
- По-латыни он называется *cerebellum*, что значит «маленький МОЗГ».
- Образован двумя полушариями, покрытыми извилинами, снаружи покрыт корой из серого вещества, под которой находится белое вещество. В белом веществе есть ядра.



Мозжечок

Функции мозжечка:

- ❑ Координация произвольных движений
- ❑ Сохранение позы и равновесия
- ❑ Регуляция мышечного тонуса
- ❑ При повреждении мозжечка, движения становятся неточными, походка неустойчивой, трудно удержать равновесие.



Проверим мозжечок

□ **Пальценосовая мозжечковая проба.**

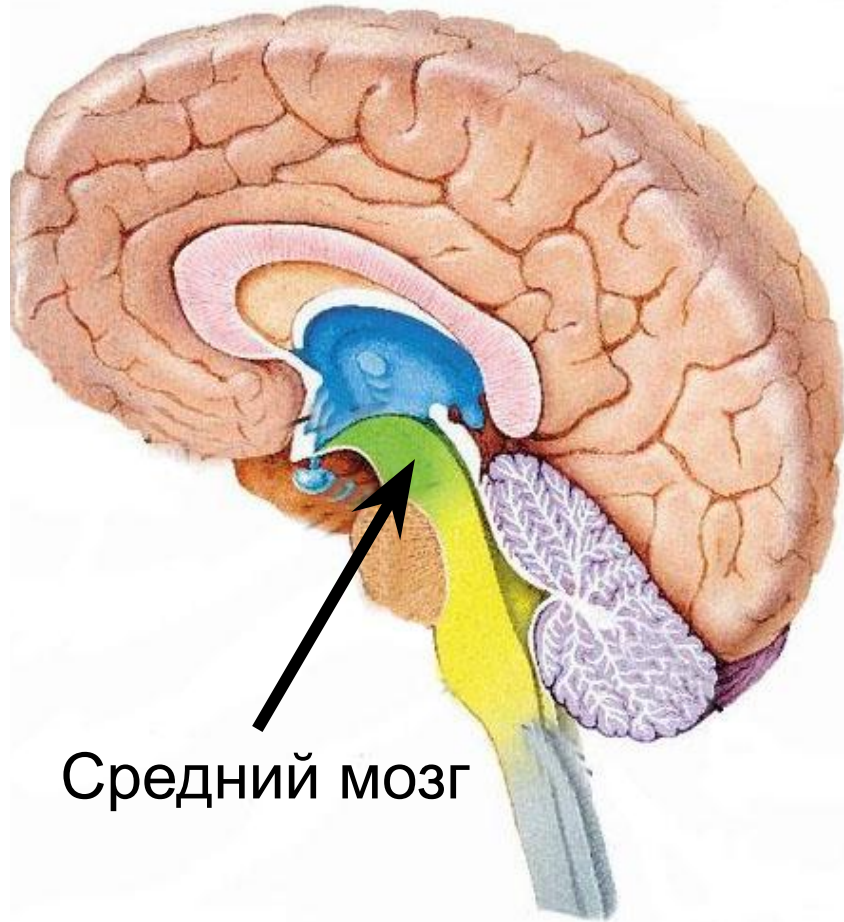
□ **Проба в позе Ромберга.**

Встать, плотно сдвинув ступни и слегка приподняв голову. При наличии мозжечковых расстройств отмечается неустойчивость, тело раскачивается, иногда его «тянет» в какую-то определенную сторону, человек может упасть.



Средний мозг

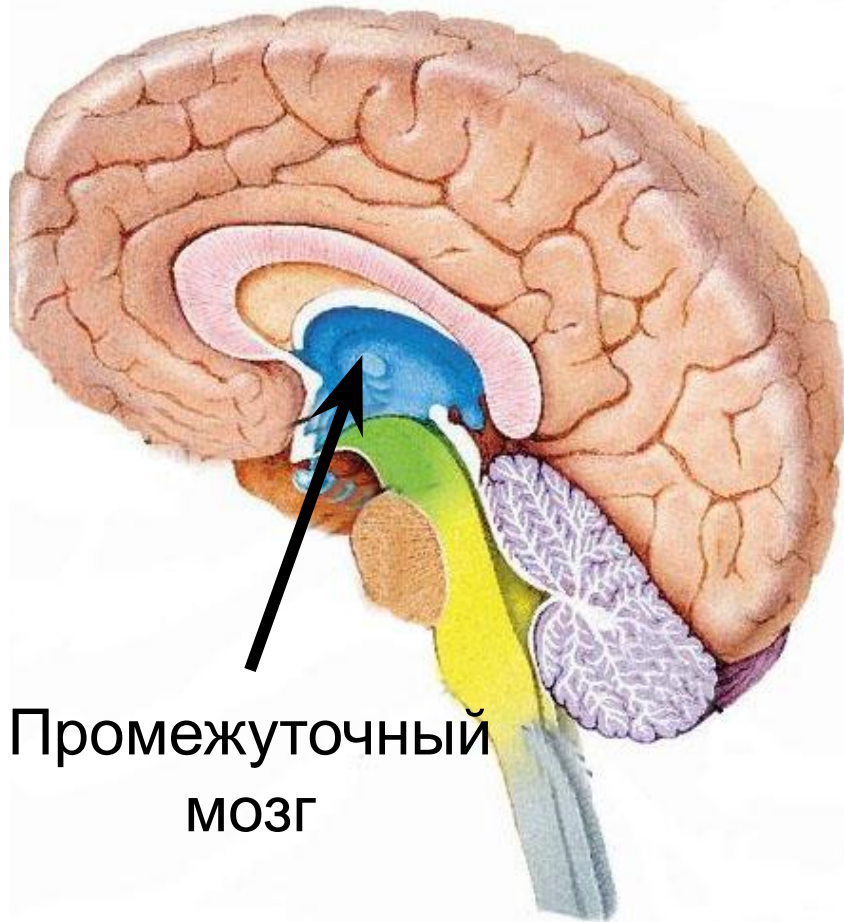
Самый маленький отдел головного мозга. Размер 2—3 см.



- обеспечивает чёткость зрения и слуха, например, изменение величины зрачка, кривизны хрусталика в зависимости от яркости света
- Ориентировочные рефлексы на зрительные и слуховые раздражители (поворот головы и тела в сторону световых или звуковых раздражителей)

Промежуточный мозг

самая верхняя часть мозгового ствола, над которой расположены большие полушария.

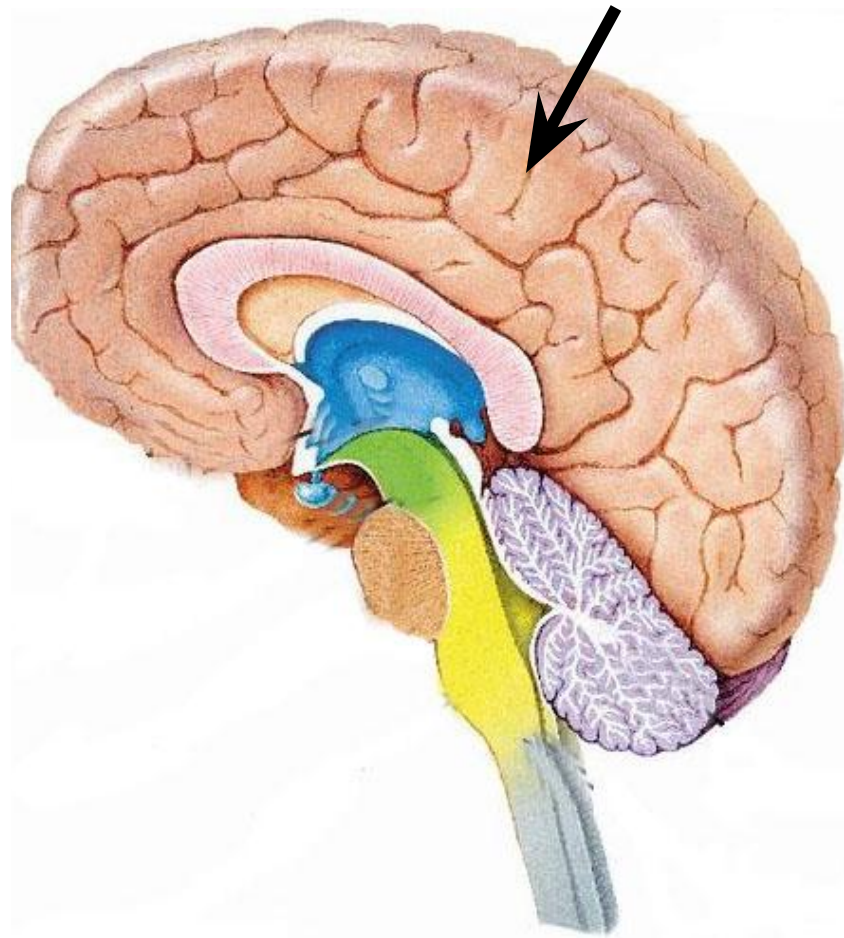


- ❑ Управляет работой внутренних органов, поддержанием постоянства внутренней среды организма, температуры.
- ❑ Собирает и обрабатывает информацию от всех органов чувств.
- ❑ Здесь расположены центры голода и жажды, страха, удовольствия, агрессии

Большие полушария

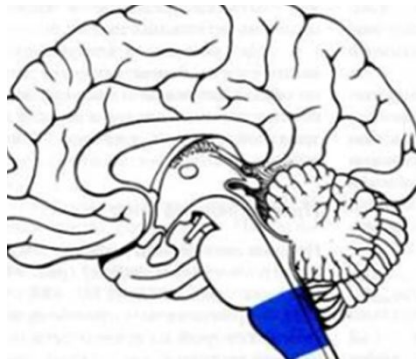
- самый крупный отдел мозга. Различают правое и левое полушария. Снаружи они покрыты серым веществом – корой.

Большие полушария

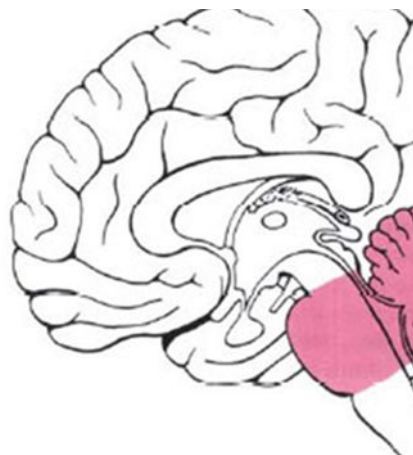


- Кора больших полушарий отвечает за речь, мышление, память, поведение, за поступление и восприятие информации.
- Здесь расположены вкусовая и обонятельная зоны, а также чувствительные центры, отвечающие за трудовую деятельность.

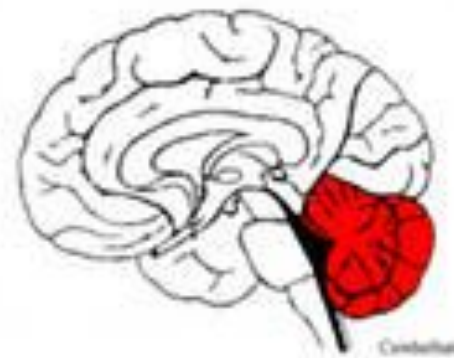
Повтори и запомни.



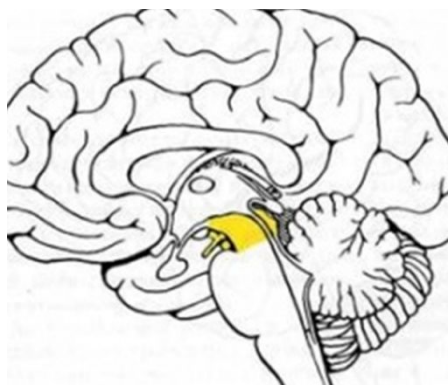
Продолговатый
МОЗГ



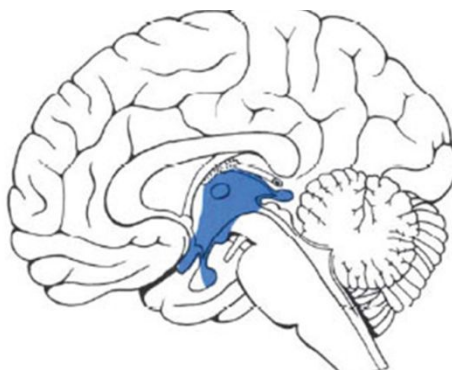
Мост



мозжечок



Средний мозг

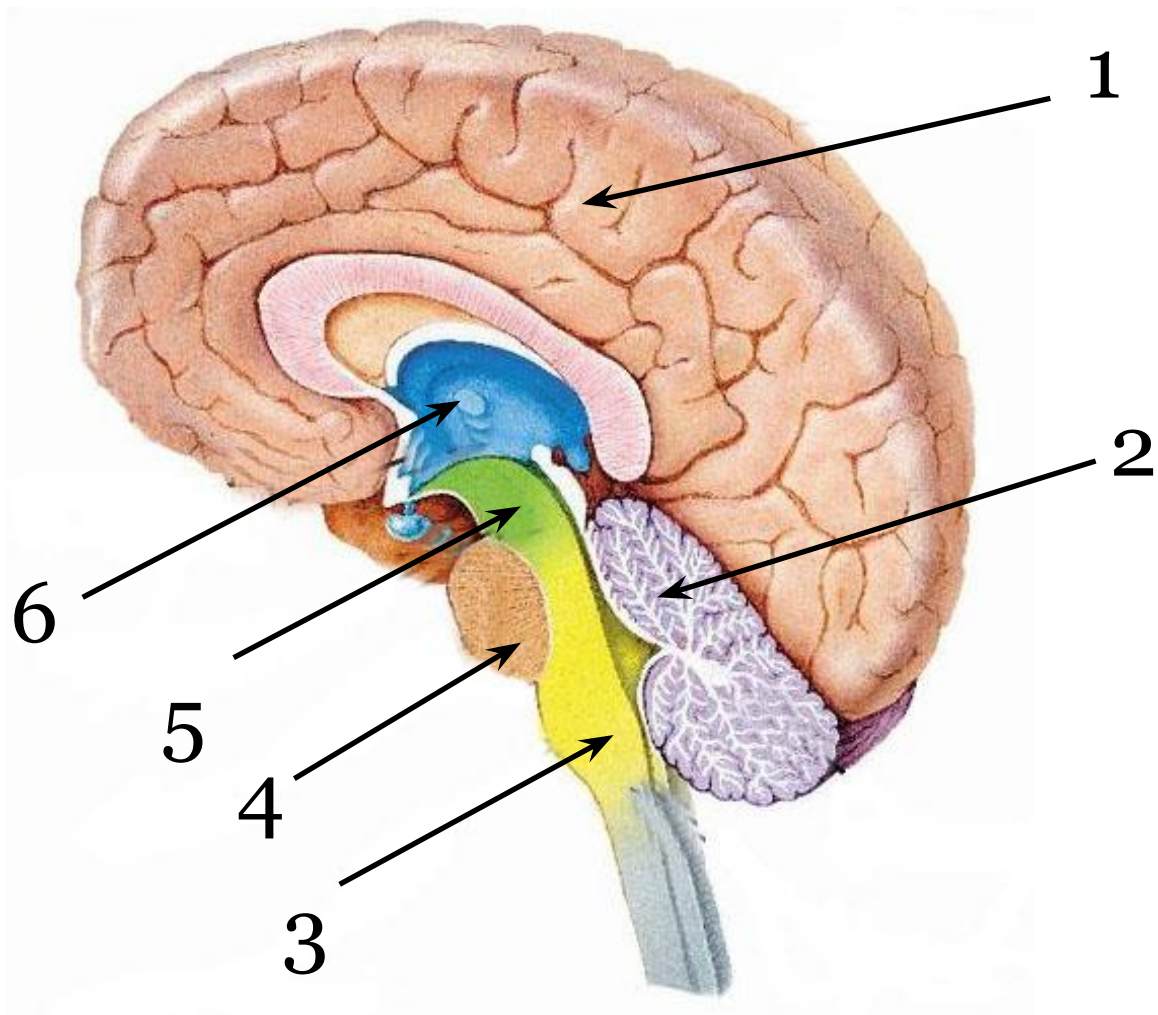


Промежуточный
МОЗГ



Большие
полушария

Проверь себя!



Домашнее задание: стр. 214-217

