

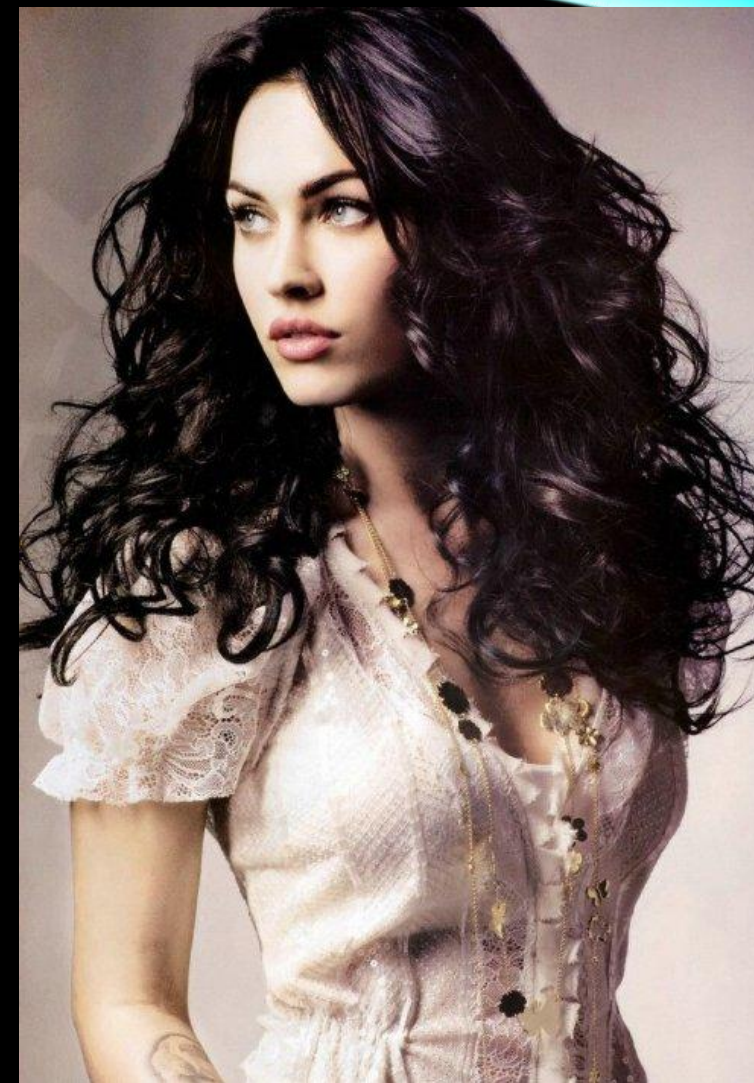
# ПИГМЕНТАЦИЯ ВОЛОС



- Естественный цвет волос человека зависит от наличия в организме пигмента меланина, который отвечает за интенсивность цвета, от количества воздуха, содержащегося в самом пигменте, а также от вырабатываемого меланоцитами красящего вещества, которое находится внутри волоса.



- Существует два пигмента, которые отвечают за цвет наших волос – это эумеланин и феомеланин.
- Эумеланин (черно-коричневые цвета) состоит из удлиненных гранул, а феомеланин (желто-красные цвета) из круглых и овальных. Сочетание этих двух пигментов придает волосам всю гамму цветовых оттенков. Волосы любого цвета содержат в себе феомеланин и эумеланин. Но их распределение в самом волосе неравномерно, больше всего пигментов содержится в центре волоса, а вот в кутикуле пигментов практически нет.



- **Брюнет:** людей с вариацией оттенка волос от черного до темно-каштанового принято называть брюнетами.



- **Шатен:** шатены имеют вариации оттенков от каштанового цвета до темно-русого.

**Русый:** светло-коричневый цвет относят к категории русый. Русый цвет волос варьируется от светло-русого до темно-русого. Этот цвет волос присущ большей части населения славянских стран.



- **Блондин:** люди со светло-русыми, пепельными и золотистыми оттенками волос именуется блондинами. Часто встречаются блондины среди населения северной и восточной Европы.



- **Рыжий:** преобладание пигмента феомеланина придаёт волосам рыжий цвет. Люди с рыжими волосами встречаются достаточно редко.



- Цвет волос у человека определяется окончательно примерно к 5-6 годам, хотя в некоторых случаях это происходит намного позже, как правило, в **период полового созревания**. После 20 лет волосы могут постепенно терять пигментацию, и появляется седина. Седина появляется по причине прекращения выработки меланина и образования большого количества воздушных пузырьков. Утрата пигмента начинается от корней волос. Волосы постепенно становятся серыми, а затем и полностью белыми.