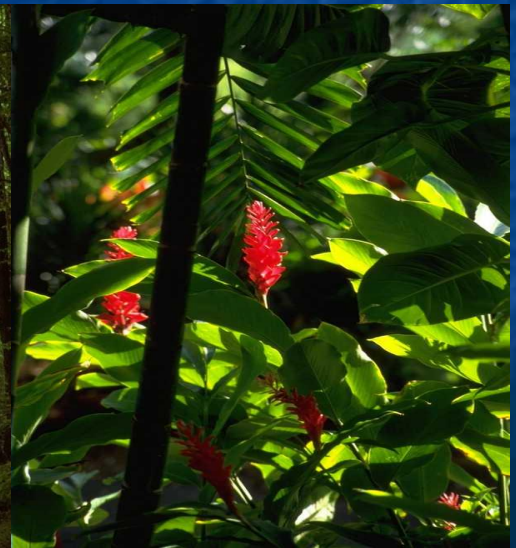
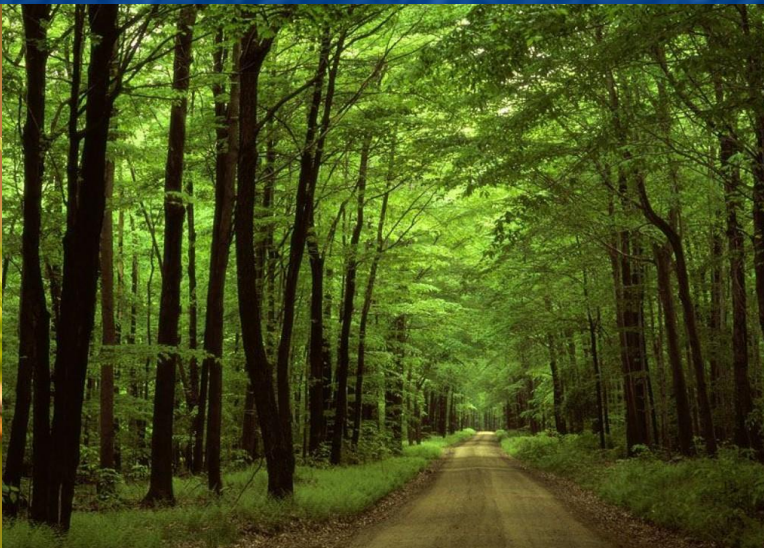


Лес и человек

Подготовил презентацию
ученик 4 б класса
Окрут Даниил

- ТАЙГА
- СМЕШАННЫЙ ЛЕС
- ШИРОКОЛИСТВЕННЫЙ ЛЕС



БЛИЦ-ТУРНИР

1. КАКОЙ ЛЕС МЫ НАЗЫВАЕМ ТАЙГОЙ?

ХВОЙНЫЙ

2. КАКАЯ ПТИЦА РАСПРОСТРАНЯЕТ
ПЛОДЫ КЕДРОВОЙ СОСНЫ?

КЕДРОВКА

3. ПЛОДАМИ КАКОГО ДЕРЕВА ЯВЛЯЮТСЯ
ЖЕЛУДИ?

ПЛОДЫ ДУБА

- ВЫСОКОЕ СТРОЙНОЕ ДЕРЕВО С ЖЕЛТОВАТО-КРАСНОЙ ИЛИ БУРОЙ КОРОЙ. ВЕТВИ ТОЛЬКО НА ВЕРШИНЕ.
- ХВОИНКИ ДЛИННЫЕ, РАСПОЛОЖЕНЫ ПОПАРНО.
- ШИШКИ МАЛЕНЬКИЕ, ОКРУГЛЫЕ.



COCHA



- КАКОЕ ОСОБОЕ ОТЛИЧИЕ ЕСТЬ У ЛИСТВЕННИЦЫ?
СБРАСЫВАЕТ ИГОЛКИ

- КАКОЕ ДЕРЕВО
ЯВЛЯЕТСЯ
СИМВОЛОМ
РОССИИ?



ЖИВОТНЫЕ ЛЕСА

ДОПОЛНИ СООБЩЕНИЯ

РЫЖАЯ ЛИСИЦА



ВЕЛИЧИНА

Длина: самец 112 см,
самка 108 см.

Длина хвоста: до 40 см.

Масса: самец 5,9 кг, самка
5,2 кг

ОБРАЗ ЖИЗНИ

Привычки: ночной образ
жизни; совместная
забота о потомстве, в
остальное время
держатся по одиночке.

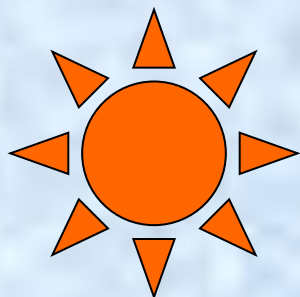
Пища: дождевые черви,
кролики, птицы,
насекомые, плоды.
Продолжительность
жизни: на свободе от 18
месяцев до 2 лет, в
неволе до 14 лет.

Лисы ведут одиночный образ жизни, за исключением брачного периода и 3-4 месяцев, когда вместе заботятся о потомстве.



Большую часть дня они проводят в норе или логове. Лисы хорошо приспособлены для ночной охоты.





СНЕГИРЬ

ВЕЛИЧИНА

Длина: 15 см,

Размах крыльев: 25 см.

Масса: до 34 г.

ОБРАЗ ЖИЗНИ

Привычки: пугливые
птицы.

Пища: семена, почки
деревьев и кустарников
и ягоды.

Продолжительность
жизни: 2-4 года.





Снегирь живет в Средней Европе, за исключением высоких гор и части побережья Северного моря, круглый год. Его легко узнать по характерной черной шапочке. Самца трудно перепутать с какой-либо другой птицей благодаря ярко окрашенным шее, груди и брюшку.

Снегири отличаются не только красотой, но и солидностью: они никогда не торопятся, не суетятся.



ЛОСЬ

ВЕЛИЧИНА

Длина: 1,5-3 м.

Высота в холке: 1,50-2,3 м.

Масса: 270-500 кг, на Аляске до 600 кг; самец значительно крупнее и тяжелее самки.

ОБРАЗ ЖИЗНИ

Привычки: держатся поодиночке, зимой небольшими группами.

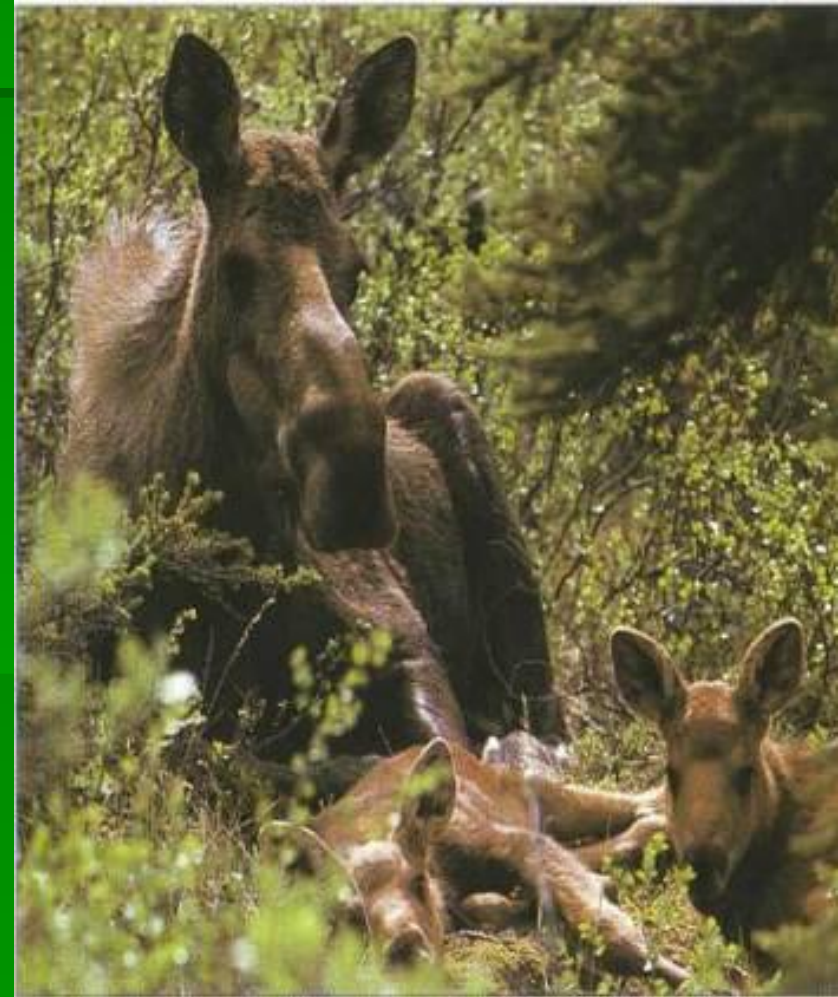
Пища: листья, хвоя, ветки, водная растительность, кора.

Продолжительность жизни: до 20 лет.





У лося очень слабое зрение – это компенсируется великолепно развитым слухом и обонянием. Известны случаи, когда лоси во время гона атаковали поезда, звук сигналов которых принимали за рев конкурентов.



ВАЛЬДШНЕП



ВЕЛИЧИНА

Длина тела: 33-35 см.

Длина клюва: 6,5-8 см.

Длина крыла: до 20 см.

Масса: 290-320 г.

ОБРАЗ ЖИЗНИ

Привычки: держатся поодиночке;
полигамны.

Пища: дождевые черви, насекомые
и их личинки, в основном жуки
и личинки двукрылых.



ЗАЯЦ - БЕЛЯК

ВЕЛИЧИНА

Длина тела: 48-68 см.

Длина хвоста: 3,5-10 см.

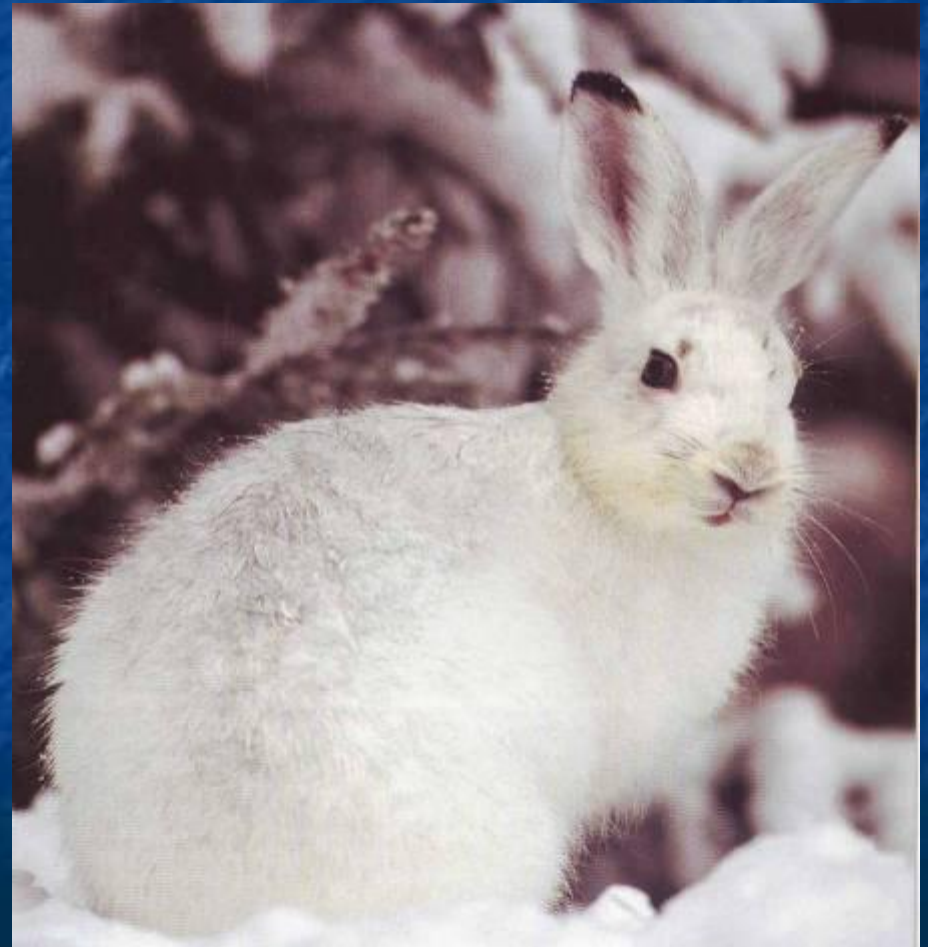
Масса: 2,5-5 кг.

ОБРАЗ ЖИЗНИ

Привычки: одиночки; в брачный период, осенью и зимой, объединяются в маленькие группы.

Пища: травы, многолетники, низкие кустарники.

Продолжительность жизни: обычно около 2 лет, очень редко 8-9 лет.





Зайцы-беляки большую часть своей жизни проводят в одиночестве. С приходом зимы в Арктике зайцы начинают объединяться в небольшие группки. Зимой жизнь в группах обеспечивает им лучшую защиту от хищников. В случае опасности вся группа разбегается в разные стороны, что на некоторое время выбивает врага из колеи и дает белякам больше шансов на спасение.

КУКУШКА



ВЕЛИЧИНА

Длина: ДО 40 СМ.

Размах крыльев: 55-60 см.

Масса: 110-130 г

ОБРАЗ ЖИЗНИ

Привычки: одиночки; в период гнездования на короткое время образуют пары.

Пища: насекомые и их личинки. **Звуки:** самец «ку-ку», самка издает звучные горловые трели.



Кукушка питается насекомыми, которых обычно отыскивает на деревьях и в кустарнике. Она склевывает всех насекомых, которые попадутся у нее на пути. Кукушка -одна из немногих птиц, которые поедают и мохнатых гусениц.

БЕЛКА

ВЕЛИЧИНА

Длина: 20-32 см

Длина хвоста: 19-31 см.

Масса: 200-1000 г, в зависимости от времени года (летом белка весит меньше).

ОБРАЗ ЖИЗНИ

Привычки: живут на деревьях. Держатся поодиночке.

Звуки: резкое «тук-тук-тук».

Пища: шишки, кора, сок растения, орехи, яйца, грибы и насекомые.

Продолжительность жизни: обычно 2-3 года.







Аптечная ромашка

Календула



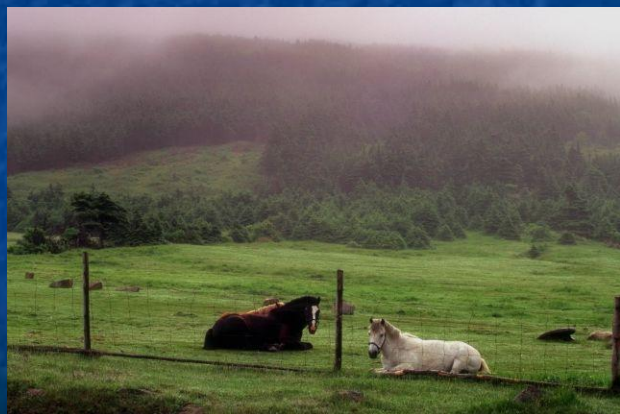
Сосна сибирская
(кедровая)



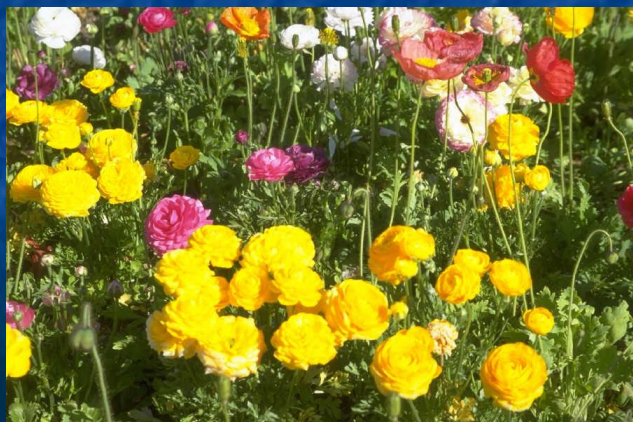
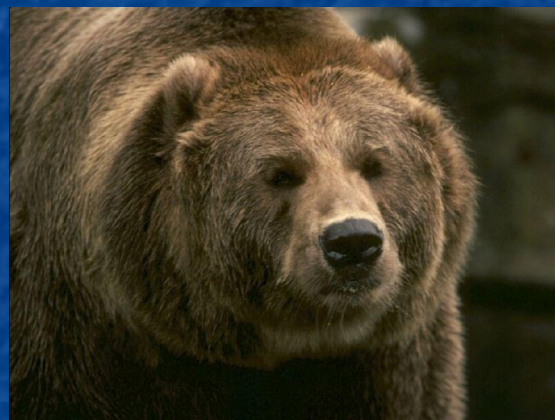
ЗНАЧЕНИЕ ЛЕСА

- МЕСТО ОТДЫХА
- АПТЕКА
- ИСТОЧНИК ЧИСТОЙ ВОДЫ И ПИЩИ
- ИСТОЧНИК ДРЕВЕСИНЫ
- ИСТОЧНИК ТОПЛИВА
- ДОМ ДЛЯ РАСТЕНИЙ, ЖИВОТНЫХ, ГРИБОВ
- ЗАЩИТНИК ВОЗДУХА, ВОДОЕМОВ, ПОЧВ

ЭКОЛОГИЧЕСКИЕ ПРОБЛЕМЫ



ЭКОЛОГИЧЕСКИЕ ПРОБЛЕМЫ



- ЛЕСА ОЧИЩАЮТ ВОЗДУХ, ПОДДЕРЖИВАЮТ ПОЛНОВОДНОСТЬ РЕК, ЗАЩИЩАЮТ ПОЧВЫ ОТ ВЕТРА И ПОТОКОВ ВОДЫ.
- ЛЮДИ ЛЮБУЮТСЯ КРАСОТОЙ ЛЕСА, ОТДЫХАЮТ В НЕМ, СОБИРАЮТ ГРИБЫ, ЯГОДЫ, ЛЕКАРСТВЕННЫЕ РАСТЕНИЯ.
- ЛЕС- ДОМ ДЛЯ РАСТЕНИЙ, ЖИВОТНЫХ, ГРИБОВ.
- ОХРАНА ЛЕСОВ – ОБЯЗАННОСТЬ ГОСУДАРСТВА И КАЖДОГО ЧЕЛОВЕКА.