



ПРЕЗЕНТАЦИЯ НА ТЕМУ: «СОЗДАНИЕ БАЗЫ ДАННЫХ»



БАЗЫ ДАННЫХ

База данных - это информационная модель, позволяющая в упорядоченном виде хранить данные о группе объектов, обладающих одинаковым набором свойств. Существует несколько различных структур информационных моделей и, соответственно, различных типов баз данных:

- табличные
- иерархические
- сетевые

ТАБЛИЧНЫЕ БАЗЫ ДАННЫХ

Табличная база данных содержит перечень объектов одного типа. Столбцы такой таблицы называются *полями*, а строки являются *записями* об объекте.

Каждая таблица должна содержать, по крайней мере, одно *ключевое поле*, содержимое которого уникально для каждой записи в этой таблице. В качестве ключевого поля чаще всего используют поле, содержащее тип данных *счетчик*. Тип поля определяется типом данных, которые оно содержит.

ТАБЛИЧНЫЕ БАЗЫ ДАННЫХ

Microsoft Access

Файл Правка Вид Вставка Формат Записи Сервис Окно Справка

Введите запрос

Погода : таблица

Код	Дата	Облачность	Температура(днем)	Температура(ночью)	Ветер	Атмосферное давление	Скорость ветра
1	01.03.2001	сблочно	5	0	южный	742	24
2	02.03.2001	облачно	3	-2	юго-восточный	741	5
3	03.03.2001	облачно с прояснениями	3	-4	юго-восточный	743	4
4	04.03.2001	облачно с прояснениями	1	-6	северный	745	13
5	05.03.2001	облачно с прояснениями	-7	-10	северный	739	20
6	06.03.2001	облачно с прояснениями	-3	-10	северо-восточный	738	12
7	07.03.2001	облачно с прояснениями	-2	-9	северо-восточный	752	13
* Счетчик			0	0		0	0

ключевое поле (счетчик)

поле базы данных

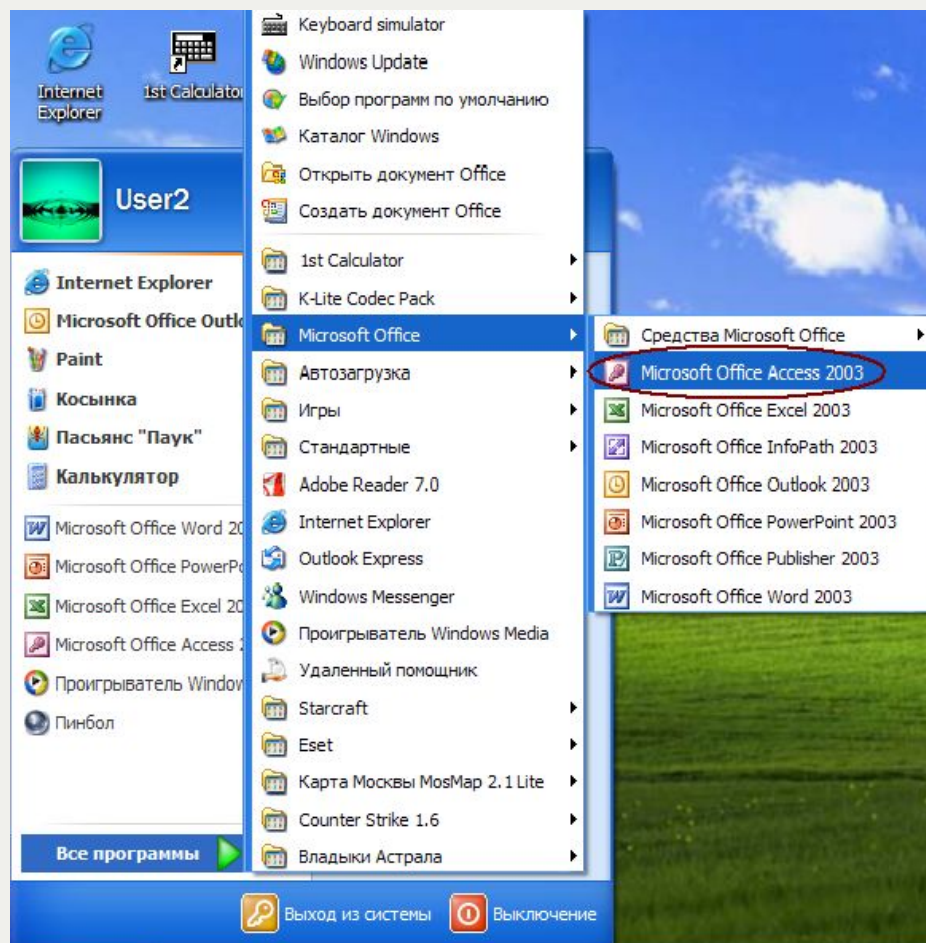
запись базы данных

Запись: 1 из 7

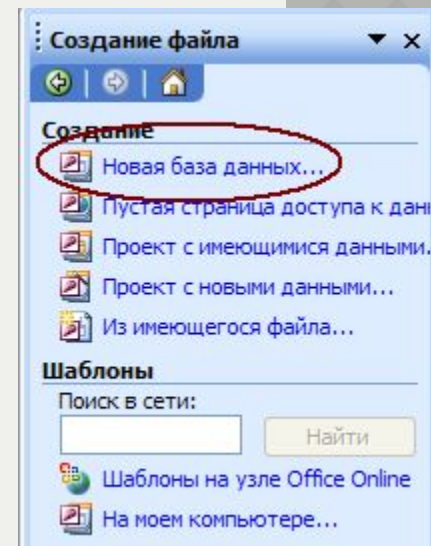
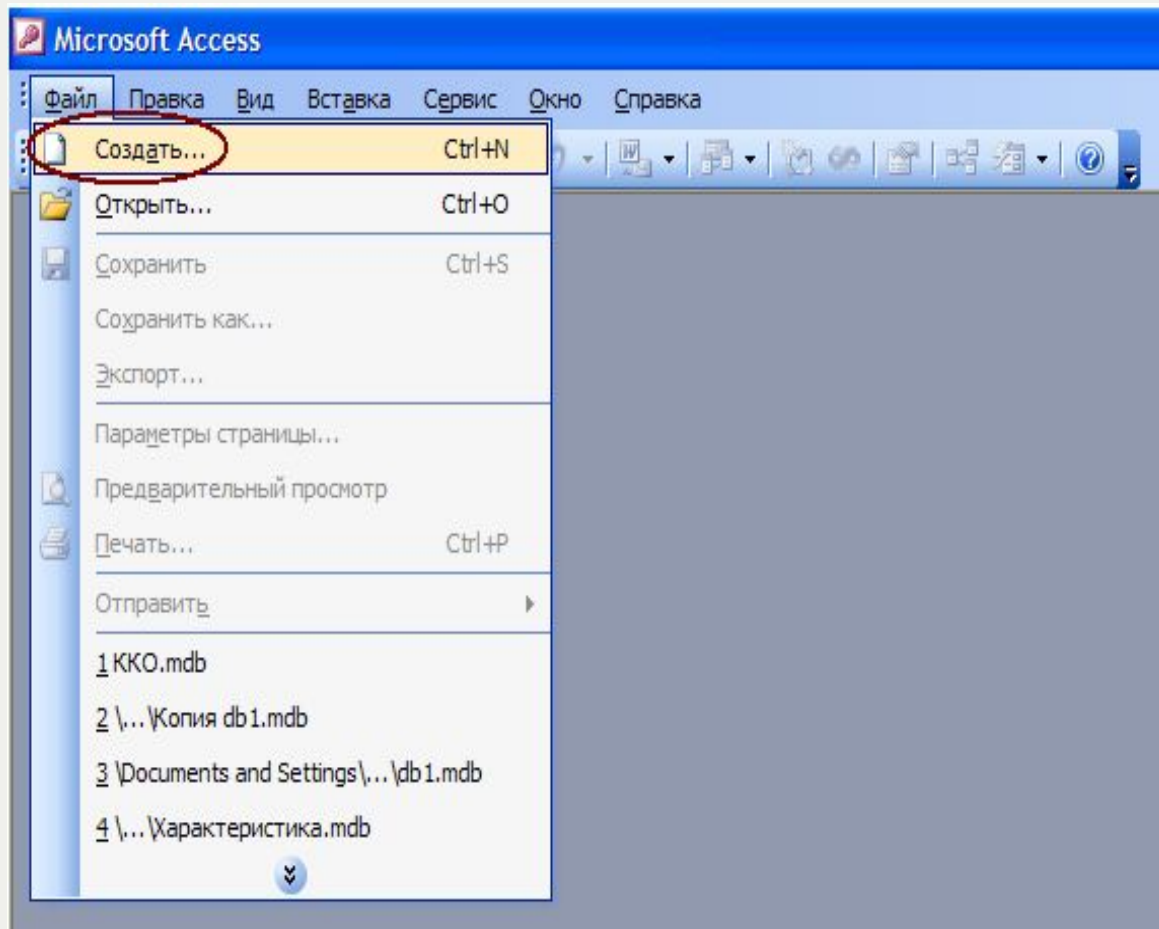
СОЗДАНИЕ БАЗ ДАННЫХ

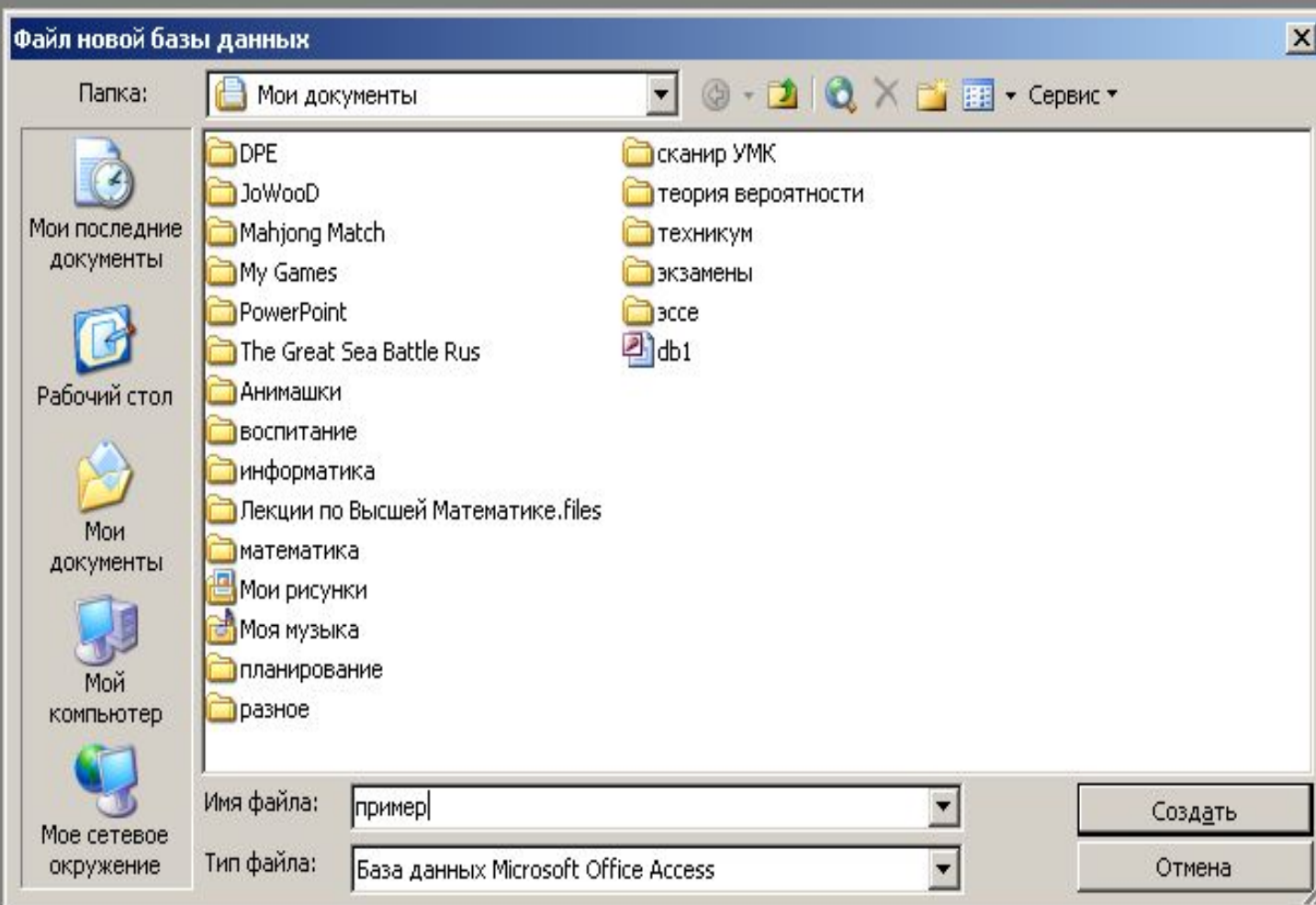
Создание баз данных, а также операции поиска и сортировки данных выполняются специальными программами - *системами управления базами данных (СУБД)*. Системой управления базами данных является приложение Access, входящее в Microsoft Office. Окно базы данных - один из главных элементов интерфейса Access. В базах данных вся информация хранится в двумерных таблицах, которые являются базовым объектом баз данных; все остальные объекты создаются на основе существующих таблиц.

ЗАПУСТИТЬ MICROSOFT OFFICE ACCESS: [ПУСК - ВСЕ ПРОГРАММЫ - MICROSOFT OFFICE - MICROSOFT OFFICE ACCESS].



СОЗДАТЬ НОВУЮ БАЗУ ДАННЫХ: [ФАЙЛ - СОЗДАТЬ...], А ПОТОМ [НОВАЯ БАЗА ДАННЫХ...].





Microsoft Access

Файл Правка Вид Вставка Сервис Окно Справка



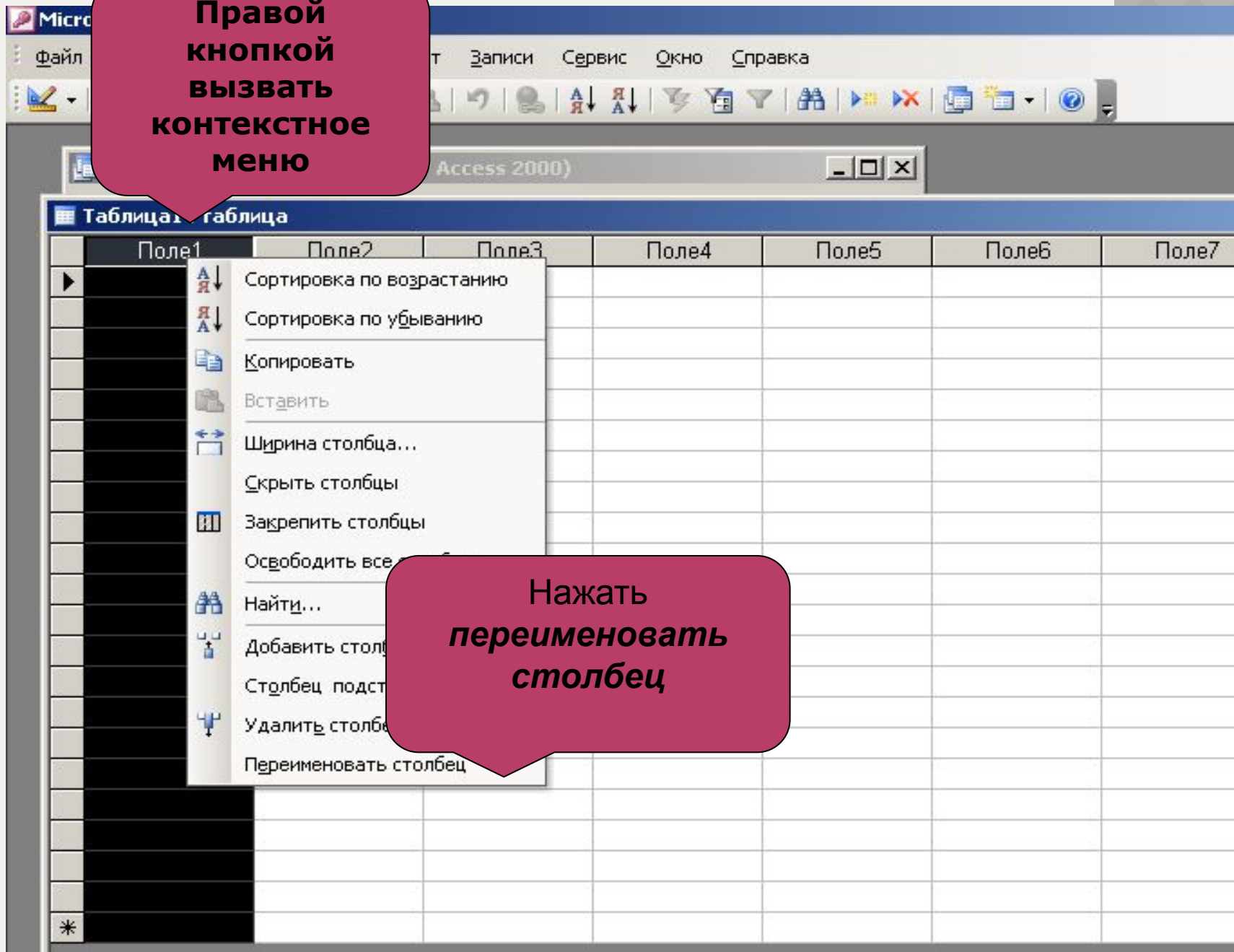
пример : база данных (формат Access 2000)

Открыть Конструктор Создать

- Объекты
 - Таблицы
 - Запросы
 - Формы
 - Отчеты
 - Страницы
 - Макросы
 - Модули
- Группы
 - Избранное

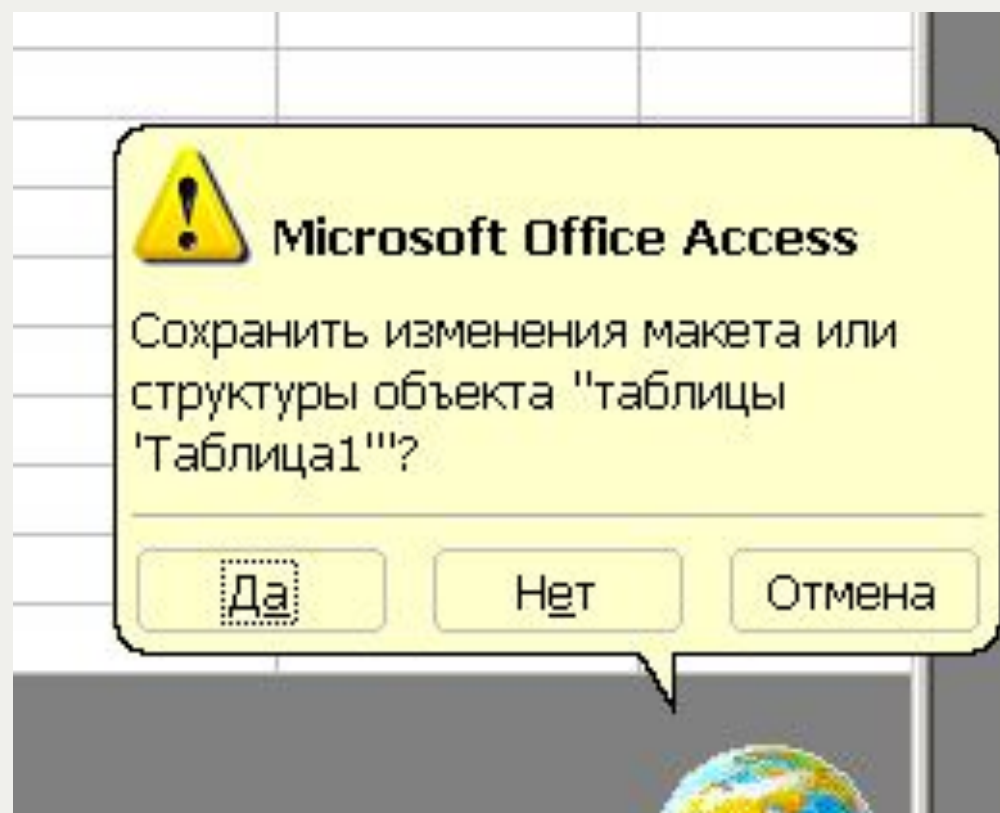
- Создание таблицы в режиме конструктора
- Создание таблицы с помощью мастера
- Создание таблицы путем ввода данных**

**Правой
кнопкой
вызвать
контекстное
меню**

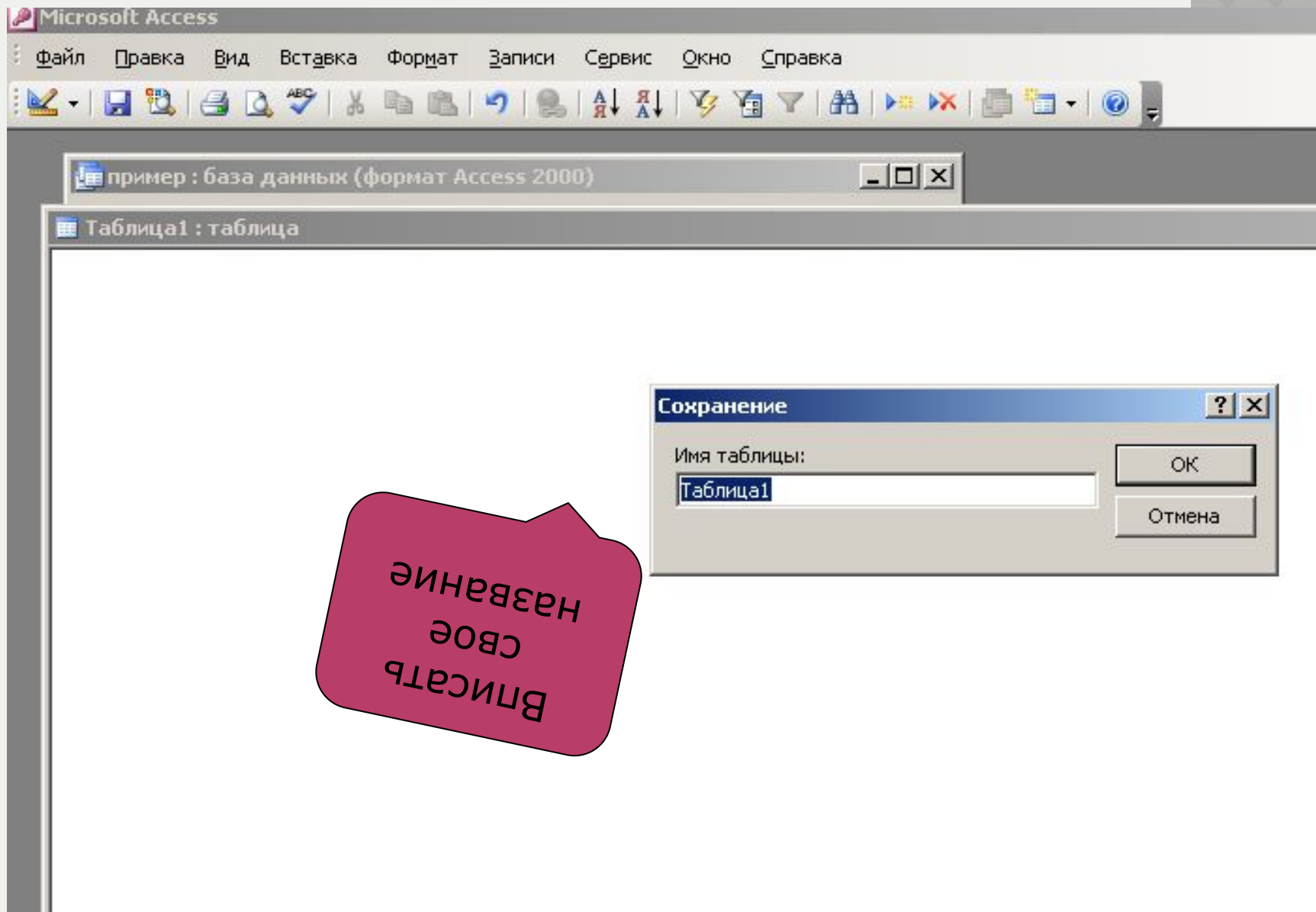


**Нажать
переименовать
столбец**

ЗАКРЫТЬ ТАБЛИЦУ И СОХРАНИТЬ ИЗМЕНЕНИЯ



ВВЕСТИ НАЗВАНИЕ ТАБЛИЦЫ, НАПРИМЕР: ОЗЕРА



МОЖНО НЕ ЗАДАВАТЬ КЛЮЧЕВОЕ ПОЛЕ ИЛИ ПРОГРАММА САМА ЗАДАСТ ТАКОЕ ПОЛЕ



Microsoft Office Access **Ключевые поля не заданы.**

Хотя наличие таких полей не является обязательным, рекомендуется их задать. Таблица должна иметь ключевое поле для установления связей с другими таблицами базы данных. Создать ключевое поле сейчас?

БАЗА ДАННЫХ СОЗДАНА.
УДАЧИ ВАМ В ДАЛЬНЕЙШЕЙ
РАБОТЕ!

