

КЛАССИФИКАЦИЯ ПРОФЕССИЙ



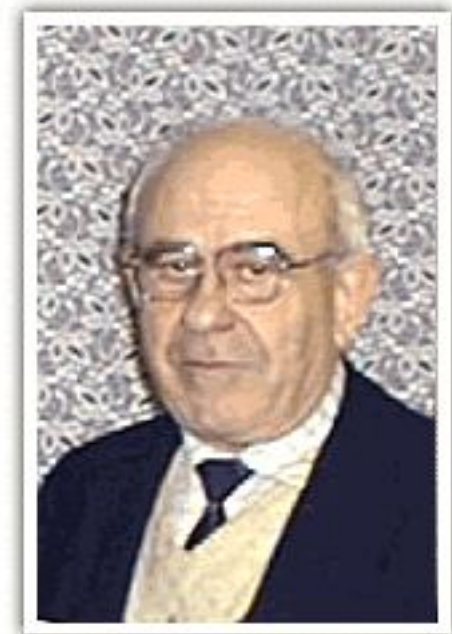
ОСНОВНЫЕ ПОНЯТИЯ

- **Профессия** – род трудовой деятельности, требующий специальной подготовки (приобретения соответствующих знаний и практических навыков).
- **Специальность** – более узкая область приложения физических и духовных сил человека в рамках той или иной профессии.
- **Должность** – служебная обязанность в учреждении или на предприятии, которую может исполнять человек, владея любой специальностью.



КЛАССИФИКАЦИЯ ПРОФЕССИЙ, РАЗРАБОТАННАЯ Е.А.КЛИМОВЫМ

Каждый вид труда имеет следующие
компоненты:



Предмет
труда



Цель
труда



Орудия
труда

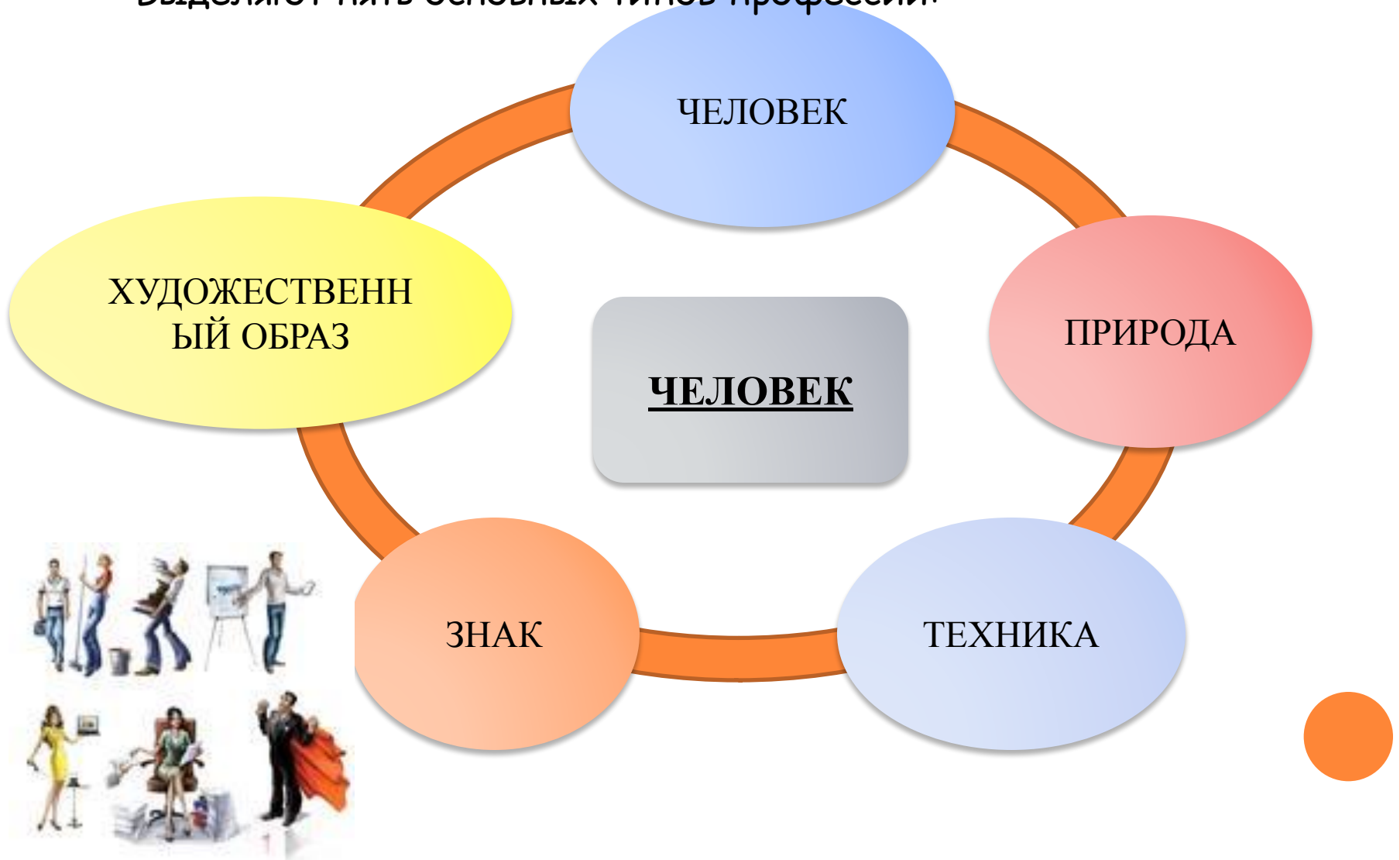


Условия
деятельн
ости

ТИПЫ ПРОФЕССИЙ

Тип профессии определяется предметом труда, с которым взаимодействует человек.

Выделяют пять основных типов профессий:



ЧЕЛОВЕК - ПРИРОДА

К этому типу относятся профессии, связанные с объектами живой и неживой природы (фермер, лесник, биолог, садовник, зоотехник, агроном, геолог, пчеловод)



ЧЕЛОВЕК - ТЕХНИКА

Включает в себя обслуживание техники, ремонт, установку, наладку, управление, производство и обработку металлических и неметаллических изделий, механическую сборку, монтаж и т. д. (слесарь, токарь, шофер, инженер, водитель, электрик, радиотехник).



ЧЕЛОВЕК - ЧЕЛОВЕК



ВРАЧ

Труд людей этих профессий направлен на воспитан...
и обучение, информирование, бытовое, трудовое и
медицинское обслуживание людей (продавец,
библиотекарь, журналист, врач, учитель,
воспитатель, официант, администратор)



ЧЕЛОВЕК – ЗНАКОВАЯ СИСТЕМА

Объединяет людей, объектом труда которых является устная и письменная речь, цифры, химические и физические знаки, символы, ноты, схемы, карты, графики и т.п.
(программист, машинистка, чертежник, оператор ЭВМ, экономист, бухгалтер, печатник).



ЧЕЛОВЕК – ХУДОЖЕСТВЕННЫЙ ОБРАЗ

Включает занятия, связанные с различными видами искусства – прикладного, изобразительного, музыкального, литературного, театрального (артист, писатель, гравер, архитектор, фотограф, музыкант, модельер, дизайнер).



КЛАССЫ ПРОФЕССИЙ



ВТОРОЙ УРОВЕНЬ КЛАССИФИКАЦИИ

По цели труда

классы
профессии

Преобразующие (П)
– профессии,
связанные с
воздействием на
предмет труда с
целью изменения
или сохранения его
свойств. Цель труда:
обработать,
переместить,
организовать,
собрать,
преобразовать

Гностические (Г)
– профессии,
связанные с
познавательным
трудом. Цель
труда:
распознать,
различить,
выявить, найти,
оценить,
проверить,
определить

Изыскательские (И) - профессии,
связанные с
поиском
наилучшего
варианта
решения сложной
практической
задачи. Цель
труда: изобрести,
спроектировать,
создать новое,
сконструировать

ПРИМЕРЫ ПРОФЕССИЙ



Гностические профессии
контролер
товаровед
следователь
эксперт

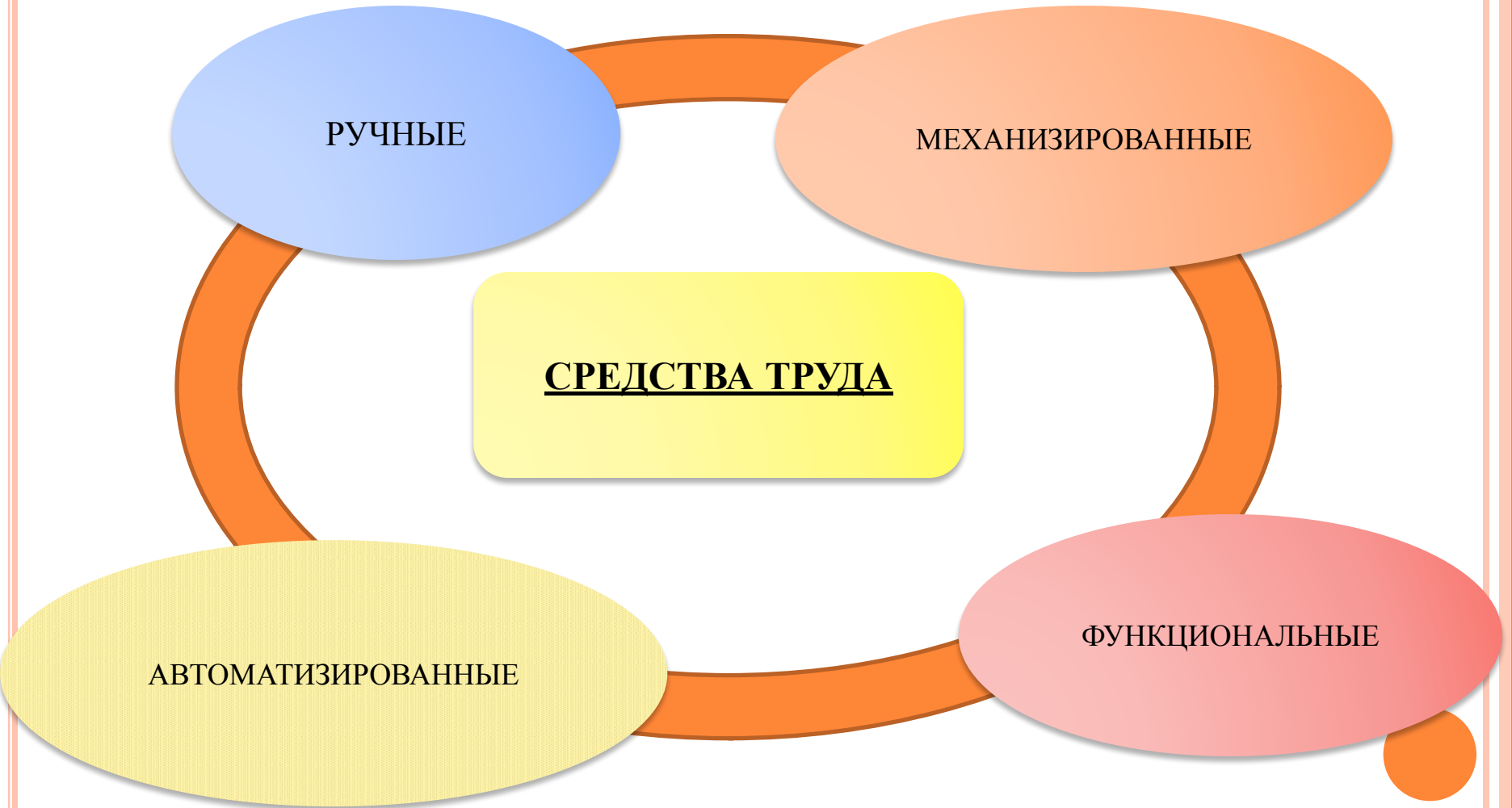


Преобразующие профессии
портной
преподаватель
водитель
слесарь

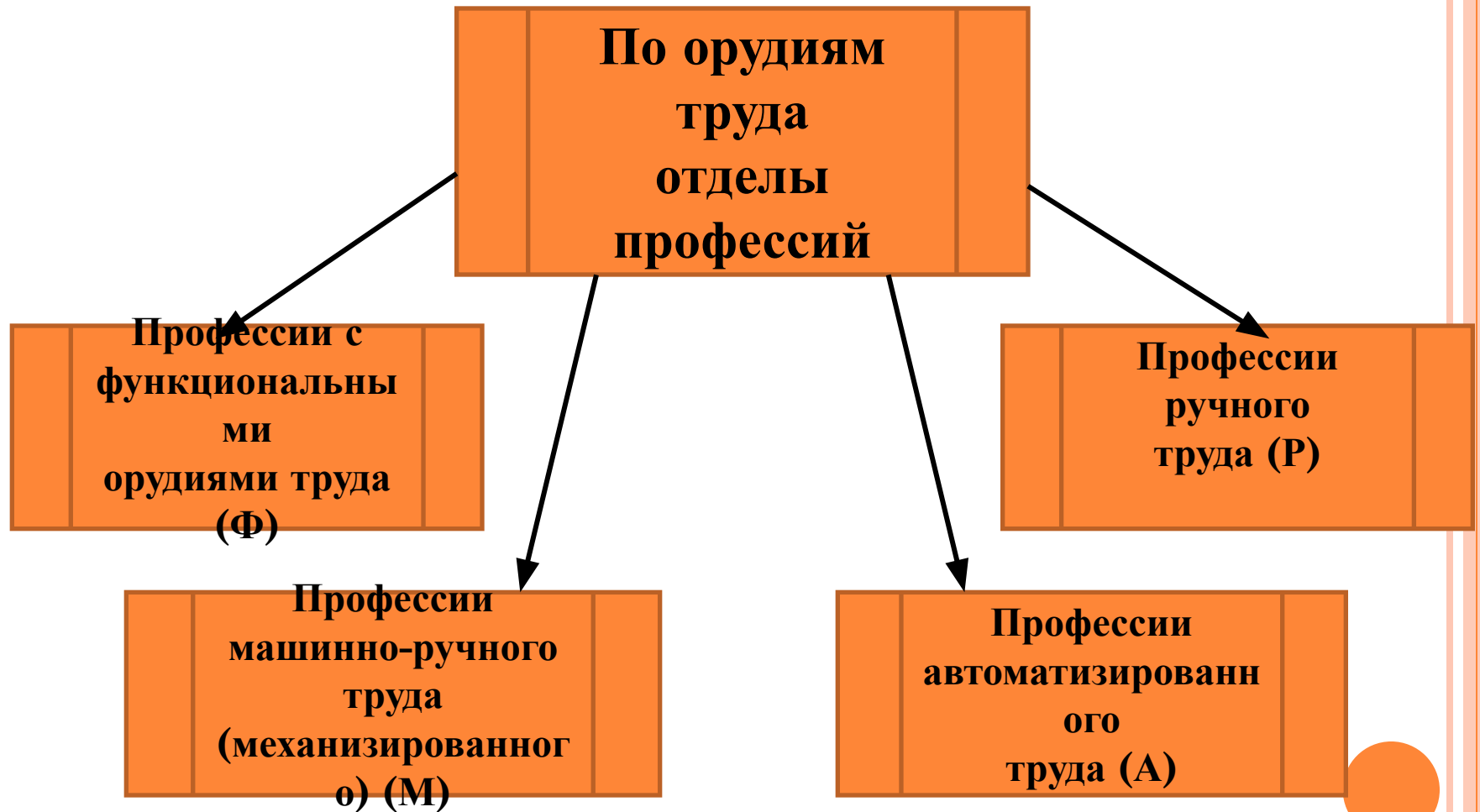


Изыскательские профессии
закройщик
конструктор
селекционер
художник-оформитель

ОТДЕЛЫ ПРОФЕССИЙ



ТРЕТИЙ УРОВЕНЬ КЛАССИФИКАЦИИ



ПРИМЕРЫ ПРОФЕССИЙ



Ручные
орудия труда
слесарь-
сборщик,
парикмахер



Механические
средства
труда
бульдозерист,
швея



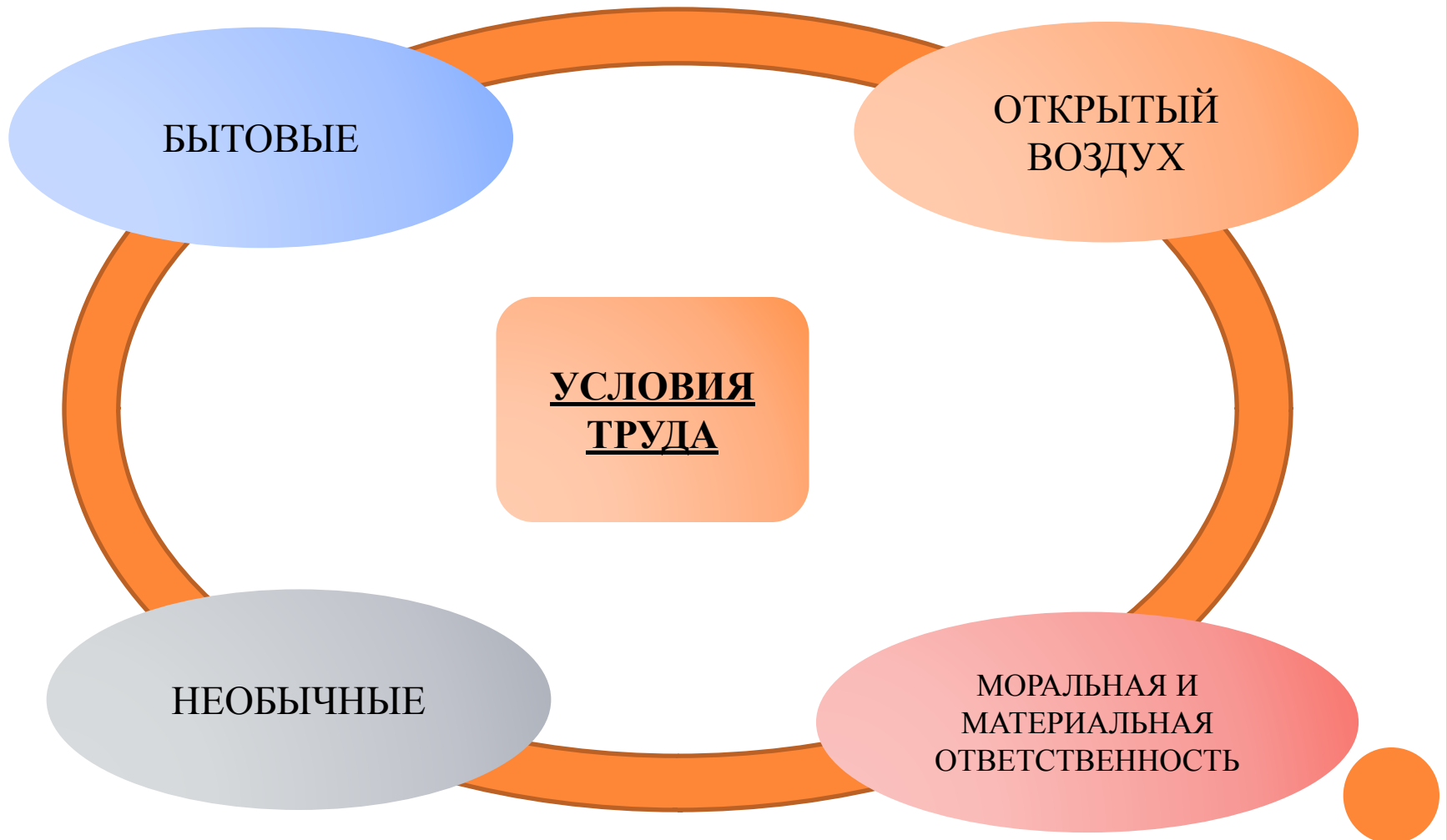
Автоматизи-
рованные
средства
труда
программист,
оператор
станков с
программным
управлением



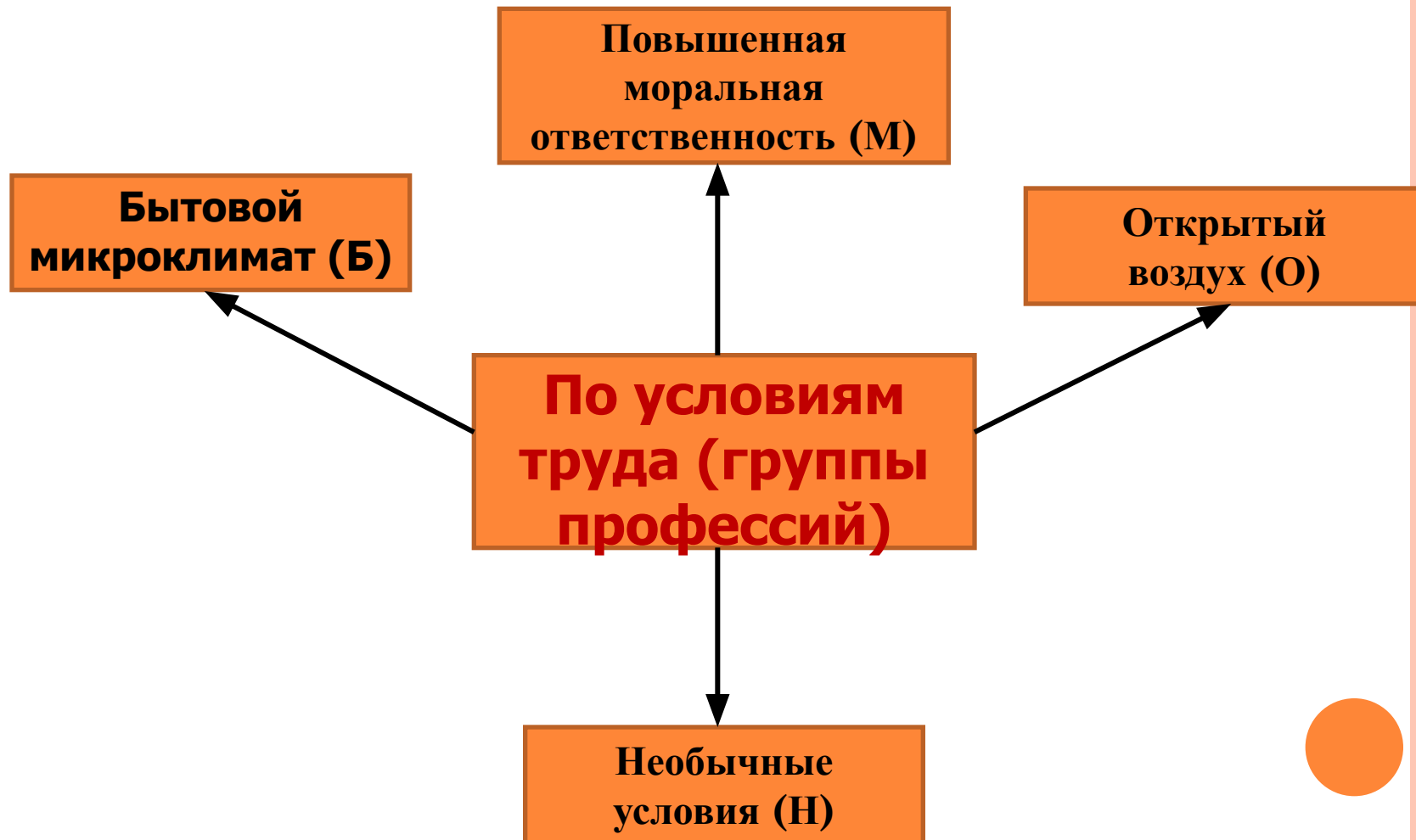
Функцио-
нальные
средства
труда
балерина,
певица,
актер,
музыкант



ГРУППЫ ПРОФЕССИЙ



ЧЕТВЕРТЫЙ УРОВЕНЬ КЛАССИФИКАЦИИ



ПРИМЕРЫ ПРОФЕССИЙ



- Лаборант
- Бухгалтер
- Продавец
- Ученый

**Бытовой
микроклимат**



- Агроном
- Инспектор
ГИБДД
- Монтажник

**Открытый
воздух**



- Шахтер
- Космонавт
- Подводник
- Пожарный

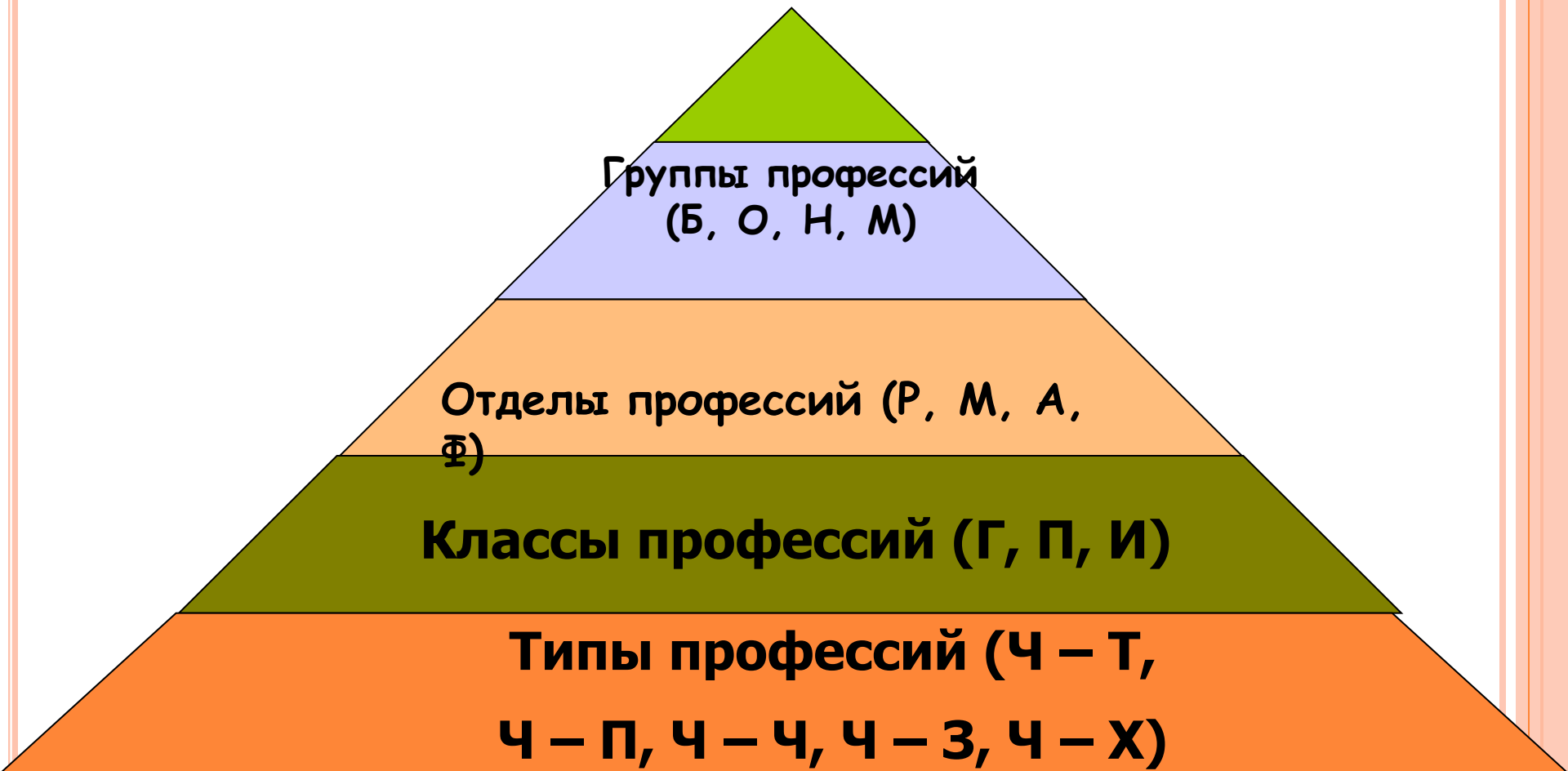
**Необычные
условия**



- Учитель
- Врач
- Судья
- Охранник

**Повышенная
моральная
ответственность**

ПИРАМИДА ПРОФЕССИЙ



Группы профессий
(Б, О, Н, М)

Отделы профессий (Р, М, А,
Ф)

Классы профессий (Г, П, И)

Типы профессий (Ч – Т,
Ч – П, Ч – Ч, Ч – З, Ч – Х)

ФОРМУЛА ПРОФЕССИИ

Опираясь на схему, можно составить формулу профессии, состоящую из четырех букв, где:

- первая указывает тип,
- вторая — класс,
- третья — отдел,
- четвертая — группу профессии.

Например, формулу профессии учителя, можно записать так: **ЧПФМ**, где:

- Ч** — предмет труда, в данном случае это человек;
- П** — цель труда учителя является преобразующей;
- Ф** — использует в работе органы тела (речь, голос, мимика и др.);
- М** — профессия учителя налагает повышенную моральную ответственность.





« ЕСЛИ ЧЕЛОВЕК НЕ ЗНАЕТ, К КАКОЙ ПРИСТАНИ ОН ДЕРЖИТ ПУТЬ, ДЛЯ НЕГО НИ ОДИН ВЕТЕР НЕ БУДЕТ ПОПУТНЫМ»

Сенека

**Уже сегодня
начинайте делать
свою профессиональную карьеру!**



Успехов вам!

