

Мастер – Класс

Изготовление тряпичной куклы



Автор: Манякова Т.В.

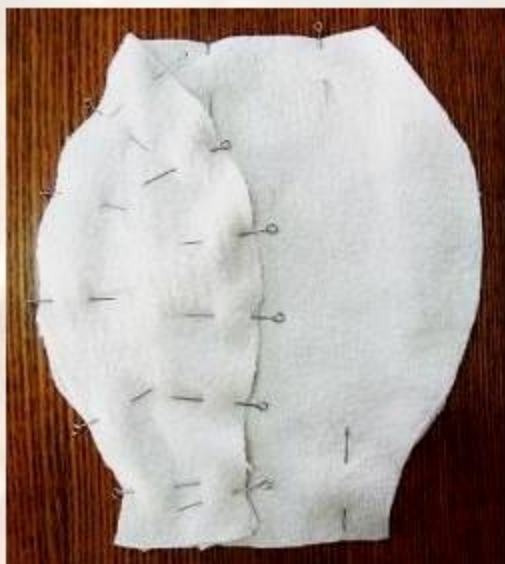
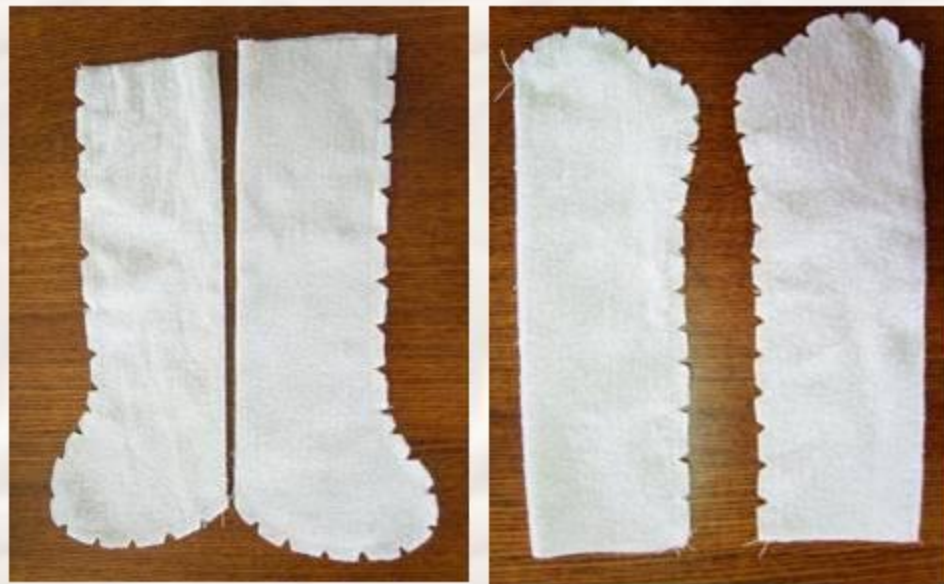
Для работы понадобится:

- плотная хлопчатобумажная ткань бежевого или светло-розового цвета. Можно так же использовать ткань белого цвета;
- синтепон для набивки;
- нитки для волос (цвет на ваш выбор);
- пуговицы: 1 для носа, 1 красного цвета для рта; 2 для глаз (или готовые глазки)
- разноцветная ткань для одежды;
- кусочки кожи для обуви;
- разноцветные бусинки и бисер для украшения;

- Выкройки куклы и одежды: "Такие разные куклы" Максимова М.В., Кузьмина М.А., Кузьмина Н.Ю. /Изд-во Эксмо/ 2005 /стр.48,49 (см.Приложение)

1. Вырезаем выкройку Куклы (Выкройка 1, см.Приложение), выкраиваем детали куклы из ткани: голову, руки, ноги дав припуски на швы 0,7 см.

2. Сшиваем детали рук и ног. Сразу по краю (не доходя до шва 1,5 - 2 мм) делаем надсечки. Они нужны для того, чтобы швы не тянуло, и детали можно было вывернуть.



Детали головы (центральные и боковые части) скалываем булавками, сшиваем их между собой и делаем надсечки по краю швов.

3. Выворачиваем руки, набиваем их синтепоном и делаем пальчики.



На руке отмечаем простым карандашом точки затяжек. Прокалывая иглой руку на сквозь и немного затягивая петли получаем пальчики.



4. Немного загибаем края руки внутрь, вставляем ее в туловище, закалываем и сшиваем вместе с деталями туловищем. Так пришиваем обе руки и делаем надсечки на закругленных частях туловища.



5. Выворачиваем туловище и ноги на лицо, ноги набиваем синтепоном и вшиваем их в туловище. Затем и туловище набиваем синтепоном через горловину.



6. Голову выворачиваем и набиваем синтепоном. Чтобы голова не болталась, внутрь вставляем палочку (каркас) обернутую тканью. Один конец вставляем в голову, другой в туловище, сшиваем голову и туловище.



Перед тем как зашить последние 2 – 3 см, в шею добавьте еще синтепона, чтобы он полностью закрывал палочку.

7. Кукла сшита, приступим к волосам. Наматываем нитки выбранные для волос на книгу и с одной стороны нитки разрезаем.



8. Теперь отстрачиваем нитки по центру.



Когда дойдете до конца ниток, поднимите лапку швейной машины, разверните нитки к себе и прострочите еще раз. Так волосы будут крепче.



9. Карандашом слегка размечаем на голове линии по которым пришиваются волосы. Прикладываем к голове от челки до затылка и пришиваем.



10. Теперь Кукле нужно сделать прическу. Она зависит от вашего желания. Волосы можно заплести в одну косу, в две, или собрать волосы в пучок сзади.



11. Лицо.

Глаза рисуем на пуговицах гуашью и покрываем прозрачным лаком для ногтей. Вышиваем немного улыбающийся ротик нитками мулине и пришиваем в центр красную пуговку. Носик можно сделать из той же ткани что и Кукла, или пришить подходящую по цвету круглую пуговицу. Щечки рисуем сухой кисточкой косметическими румянами.



Глаза, губки и щечки также можно сделать из соленого теста предварительно вмешав в него цветную гуашь. После полного высыхания готовые глаза, губки и щечки покрываем прозрачным лаком для ногтей. Приклеиваем к кукле клеем «Момент».



12. Для пошива одежды можно использовать Выкройку 2 (см. Приложение)
Фасон платья или костюма зависят от вашего желания и придадут индивидуальность вашей Кукле.



Крестьянка



Царевна



Казачка

Платье украшено кружевом выполненным в технике «фриволите».

Кукла-грелка на чайник



Туловище выкраиваем по Выкройке 3 (см. Приложение). Голову и руки выкраиваем такие же как у Куклы (Выкройка 1, см. Приложение), сшиваем, делаем насечки и выворачиваем. (см. "Кукла" пункты 1-3)



4. Вшиваем руки в туловище (см. "Кукла" пункт 4)

5. Голову можно вшить как Кукле (см. "Кукла" пункты 6).

Или вторым способом: Голову выворачиваем на лицо, вставляем в горловину и пришиваем к туловищу.



6. Делаем юбку.

Выкраиваем прямоугольник шириной 80см. и высотой 60см. Складываем по ширине и сострачиваем. Получившуюся трубой юбку складываем пополам швами внутрь и набиваем синтепоном. Сверху сметываем вместе края и отстрачиваем юбку на швейной машине (можно простегать руками).



7. Выворачиваем туловище и набиваем синтепоном. (Не забудьте вставить в горловину каркас, см. "Кукла" пункт 6). Затем туловище талией вставляем в юбку, переворачиваем, собираем юбку складками, прикалываем к талии и сшиваем туловище с юбкой.



8. Выкраиваем из ткани круг диаметром 14 см (это дно Куклы-грелки). Загибаем края на 0,5 см, прикалываем к юбке и потайным швом пришиваем.

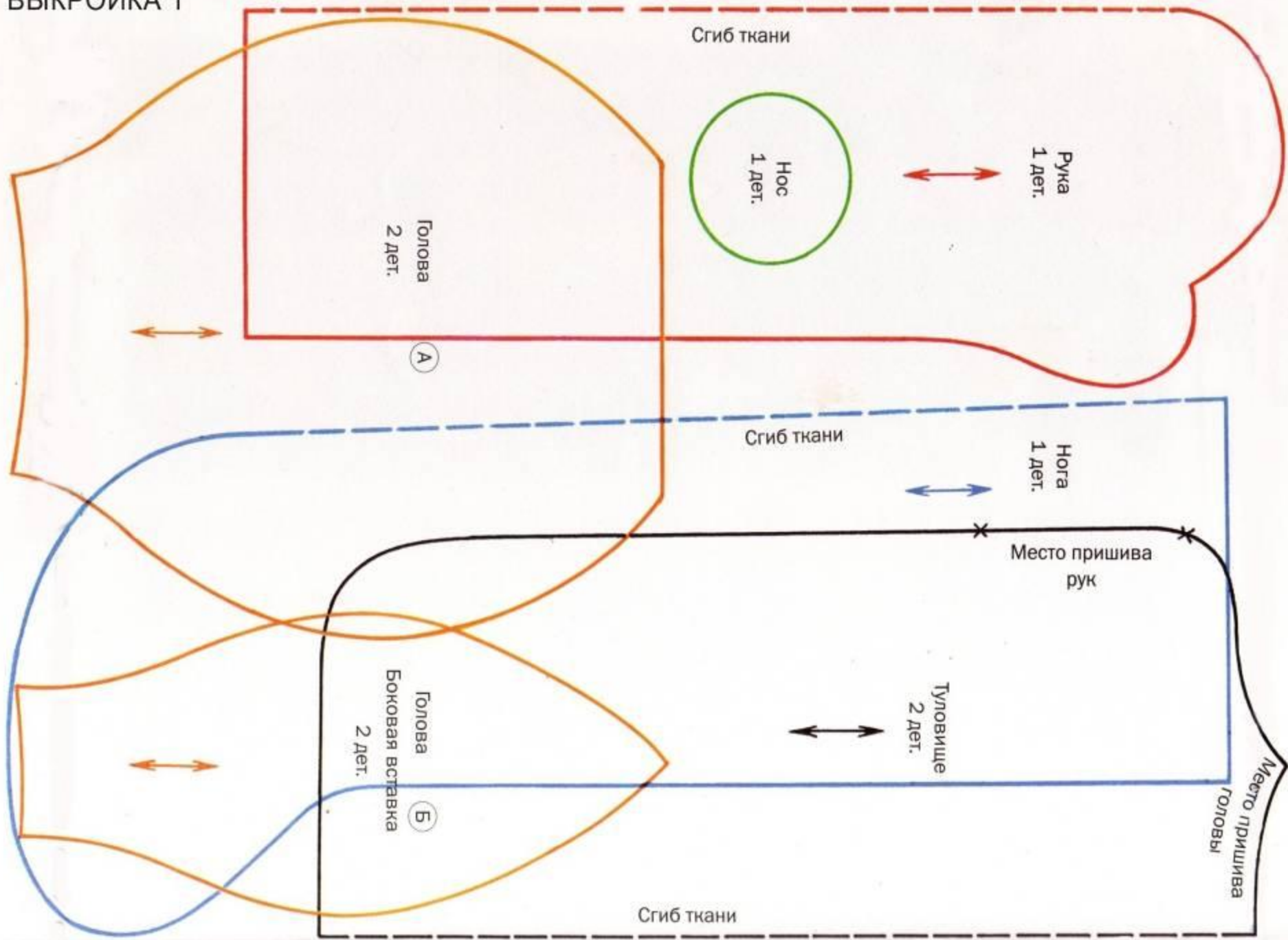


9. Пришиваем глазки, ротик и носик (см. "Кукла" пункт 11)

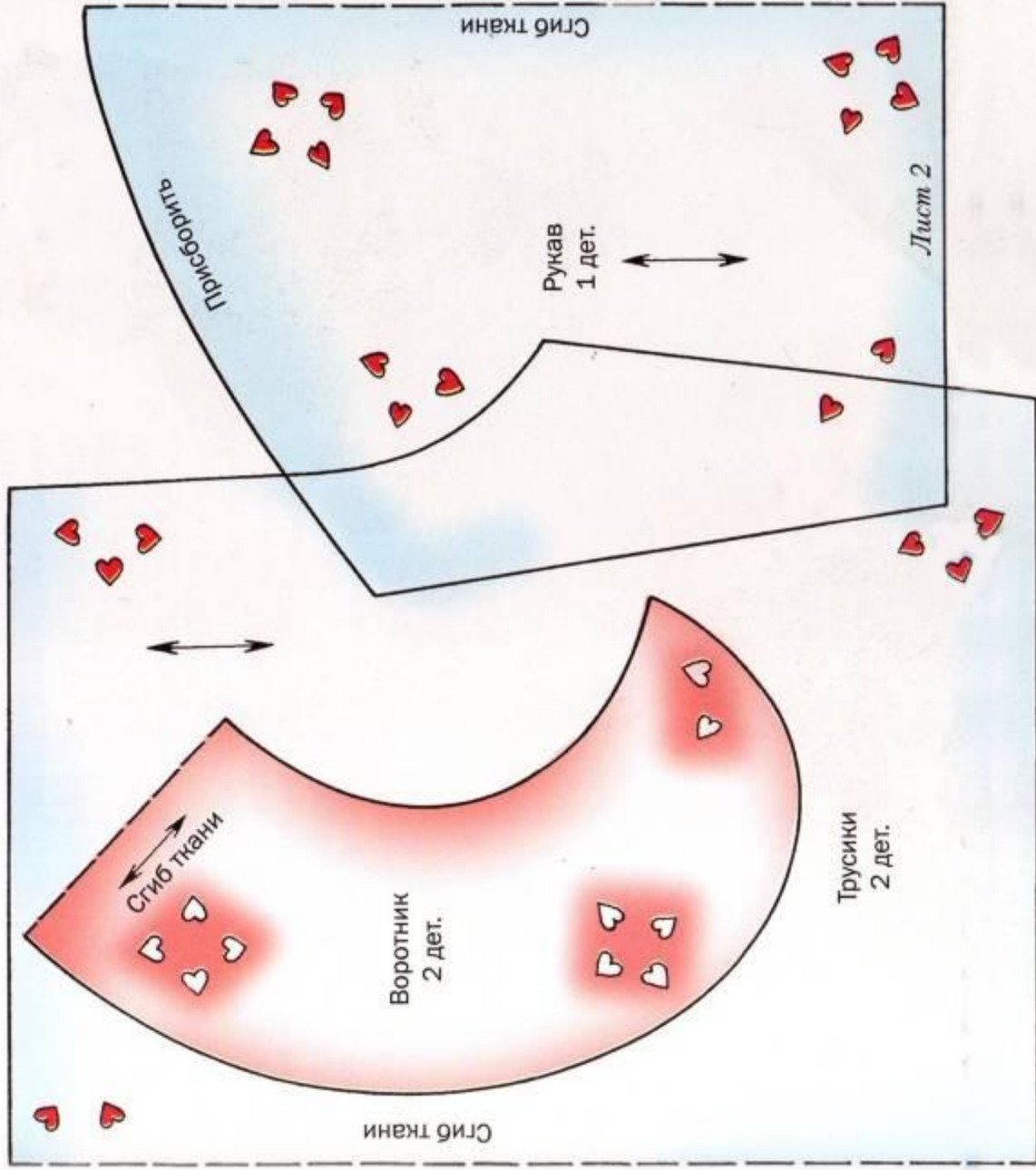
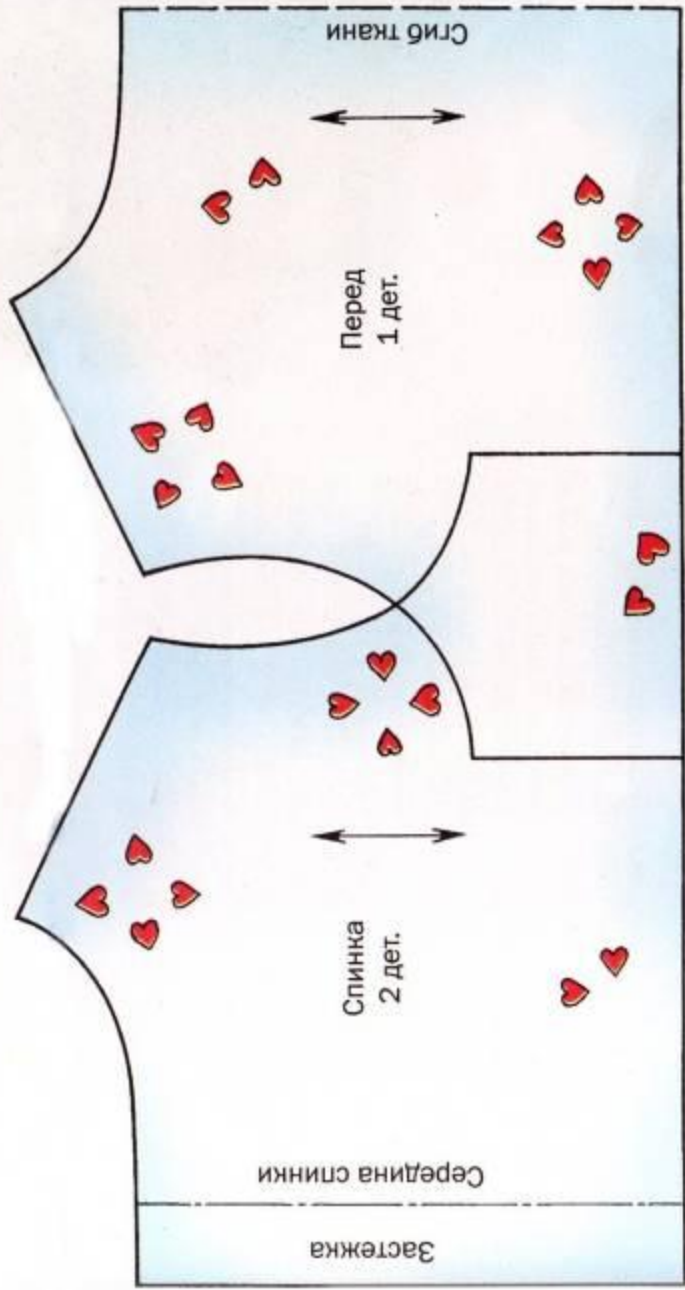


10. Шьем одежду (см. "Кукла" пункт 12)

ВЫКРОЙКА 1



ВЫКРОЙКА 2



ВЫКРОЙКА 3

