

Вимоги для створення ефективної презентації



Формування презентації



Хто є Вашою аудиторією?

Що вони вже знають?

Що вони хочуть дізнатися?

Структура тексту

Підвищуйте «читабельність» тексту

«...Вдеь мы чиаетм тксет глзамаи,
овхатыавя все солво цоеиклм, не
вчыитавясь делаьтно в солги...»

Перевіряйте правопис і
орфографію

Планування презентації

- Мінімальна кількість слайдів
- Правильний вибір шрифту
- Чітка структура тексту
- Використання графічних зображень
- Контрастуючі кольори фону і тексту

Кількість слайдів

Титульний
слайд

Зміст
презентації

Основний
матеріал
презентації

Підсумкови
й слайд

Вибір шрифту

Het

Verdana

His

Arial

Hw

Tahoma

Times New Roman

Hwh

Вибір шрифту

Розмір
шрифту
має
бути

розбірливий

для всіх

Обсяг інформації

- 30 літер або цифр на рядок
- 6-8 рядків на слайді
- 40% повинно залишатися вільним

Обсяг інформації

~~Часто прагнуть помістити на слайд цілком те, що мають намір сказати словами. Великий текст буде дуже важко читатися і його майже неможливо запам'ятати. Це звільняє від необхідності заучувати доповідь, сама презентація стає нудною, перевантаженою текстом і нецікавою... Намагайтеся максимально скоротити довжину речень.~~

Обсяг інформації

Скорочуйте довжину речень.

Прибирайте слово.

Зміниться сенс?

Ні? - слово не потрібно.

Структура тексту

- ~~•PowerPoint~~
- ~~•org Impress~~
- ~~• Powerbullet Presenter~~
- ~~• ProShow Producer~~
- ~~•Quick Slide Show~~

- PowerPoint
- org Impress
- Powerbullet Presenter
- ProShow Producer
- Quick Slide Show

Кольори фону і тексту

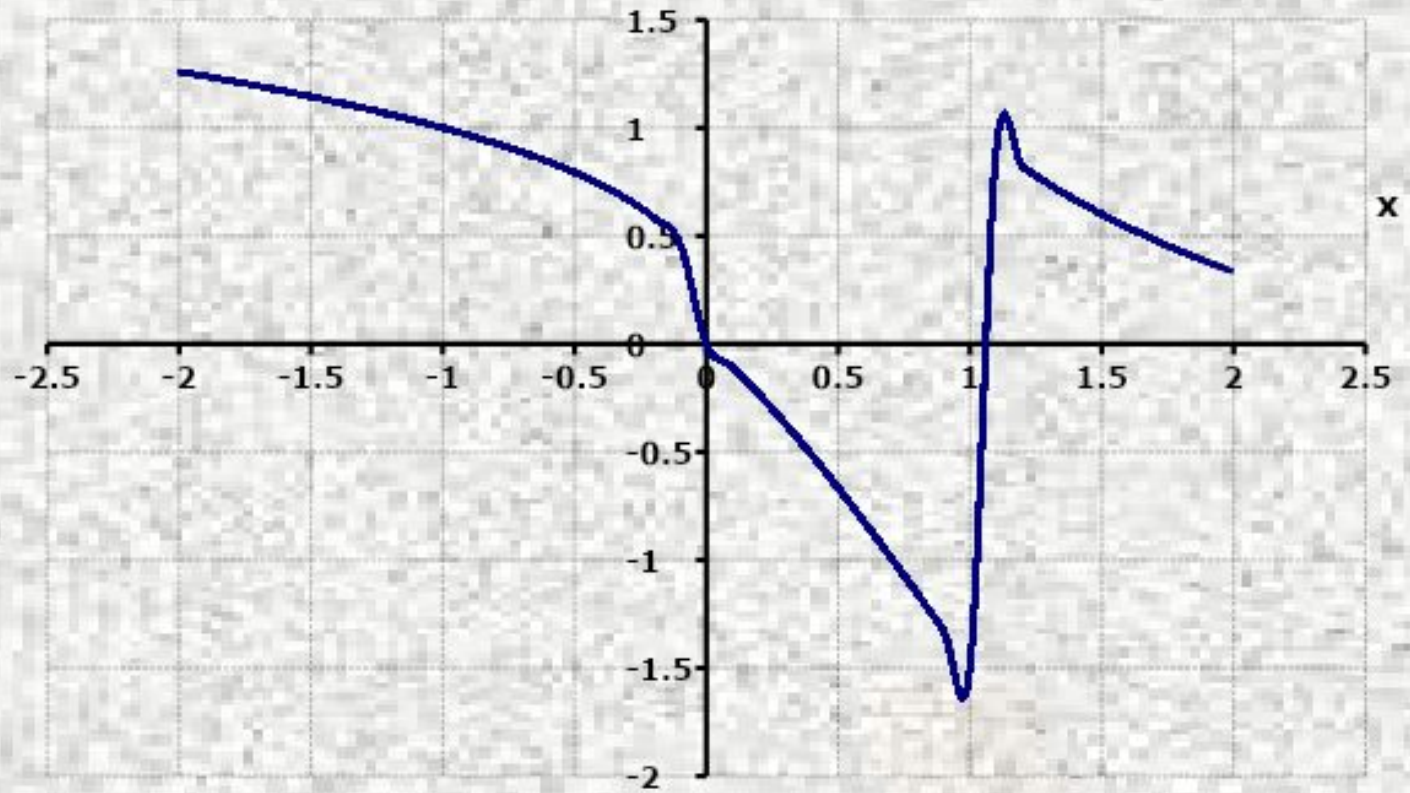
~~Краще один раз побачити, ніж сто разів почути~~

Краще один раз побачити, ніж сто разів почути

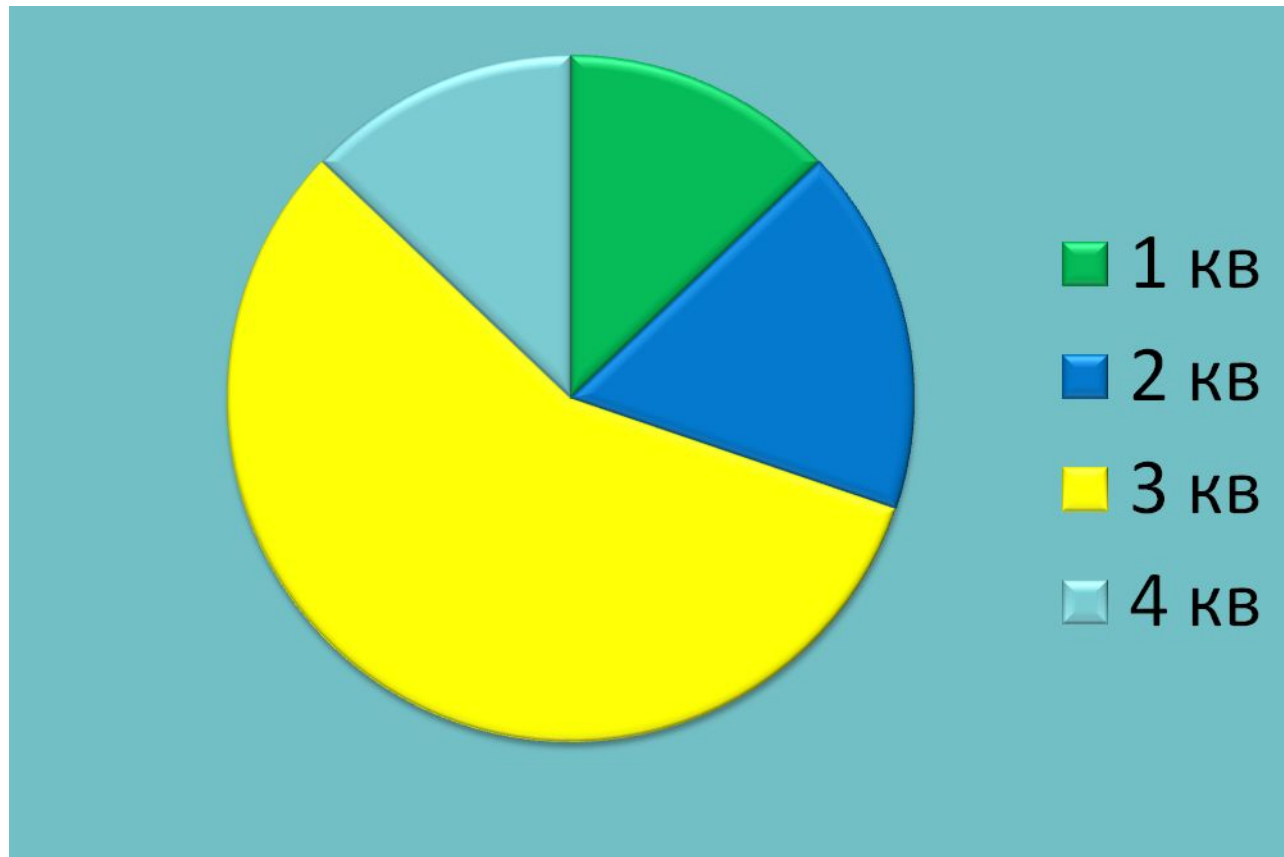
$$x \in [-2; 2]$$

$$G = \begin{cases} |x|^{1/3}, & x < 0 \\ -2x + \frac{x}{1+x}, & x \in [0, 1] \\ \frac{|3-x|}{1+x}, & x \geq 1 \end{cases}$$

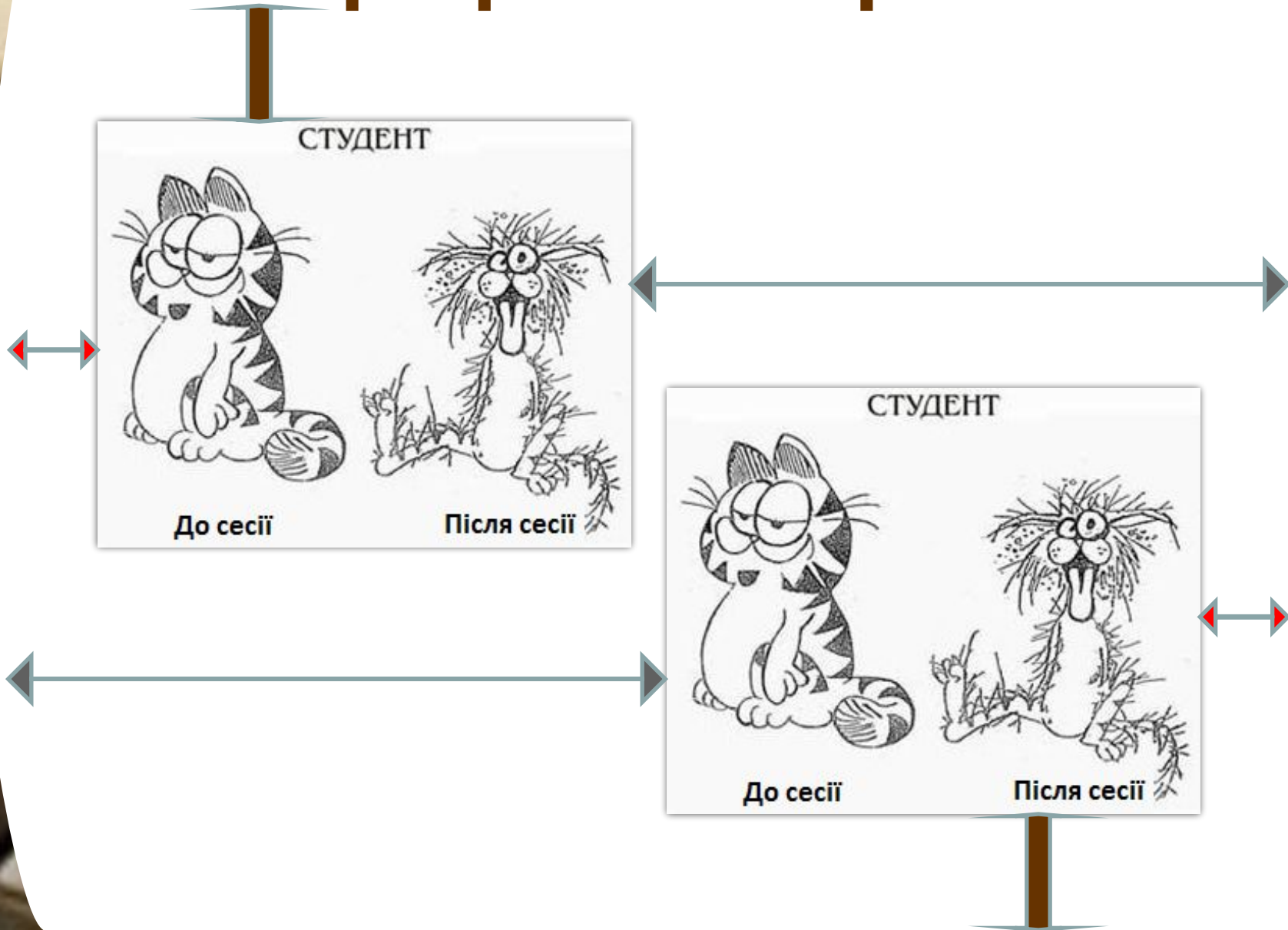
Графік функції G



Графіки і діаграми



Графічні зображення



Розміщення інформації

Рівень запам'ятовування інформації залежить від її розташування на екрані.

33%	28%
16%	23%



Правила успішної презентації

Принцип "10/20/30"

10 слайдів в презентації

- 20 хвилин часу на презентацію
- 30-м розміром шрифту набраний текст на слайдах

5 об'єктів на слайді

Правило – «схема, картинка, графік, таблиця, текст»

Підсумковий слайд.

Планування презентації

- Мінімальна кількість слайдів
- Правильний вибір шрифту
- Чітка структура тексту
- Використання графічних зображень
- Контрастуючі кольори фону і тексту