



**НАЛОГОВЫЕ СЛУЖБЫ
КОСТРОМСКОЙ
ОБЛАСТИ**

ФНС РОССИИ

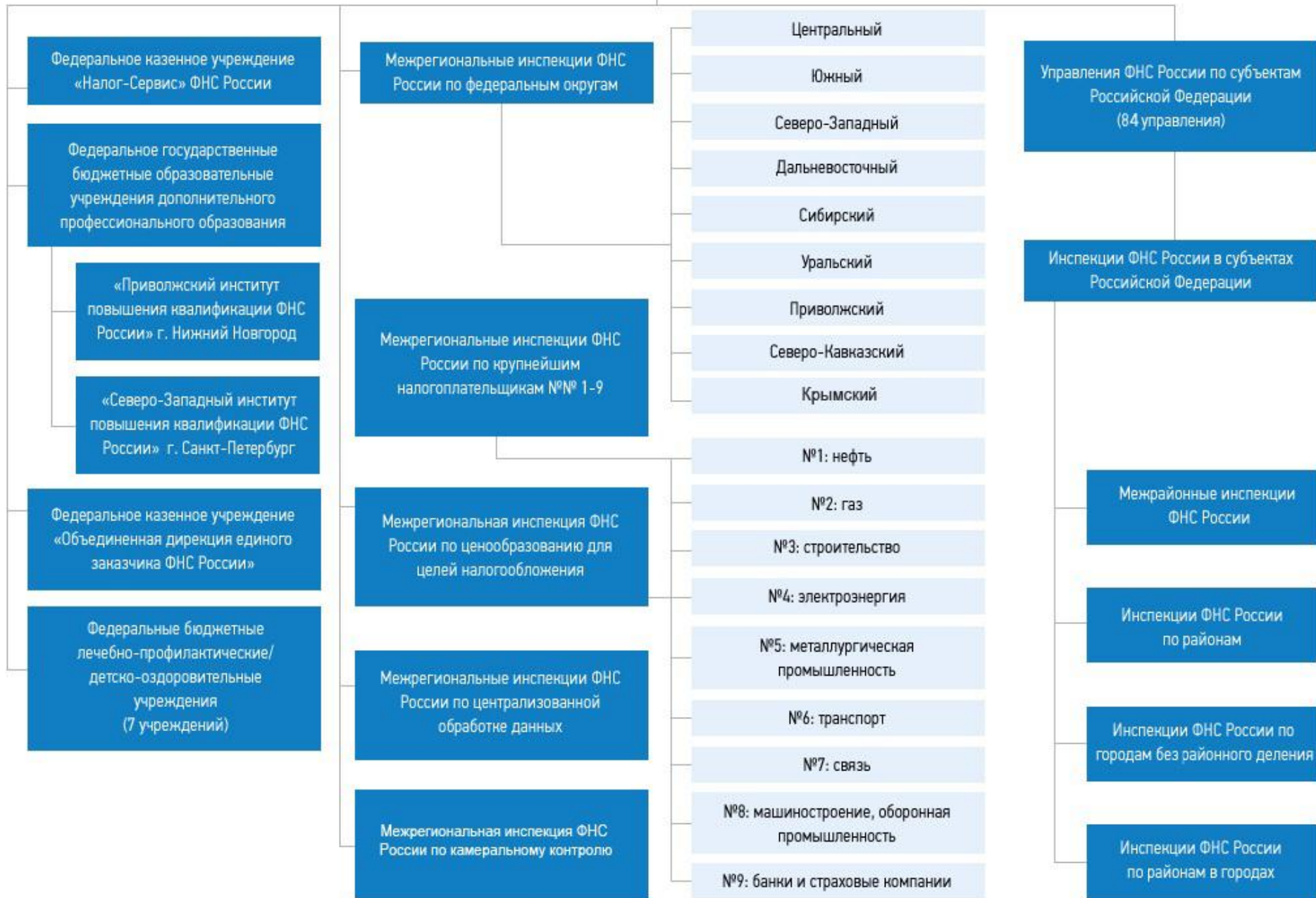
ИСТОРИЯ

- ❖ Постановлением Верховного Совета СССР от 24 января 1990 года № 76 была создана государственная налоговая служба СССР, а в течение 1991-1992 г.г., был завершен процесс создания единой централизованной системы налоговых органов Российской Федерации.
- ❖ История налоговых органов Костромской области начинает свой отчет с 1990 года. На начальном этапе она состояла из 35 районных, городских и областной налоговых инспекций общей численностью работающих 340 специалистов.
- ❖ На протяжении всего времени шло повышение профессионального уровня работников инспекций, создание материально-технической базы, компьютеризация налоговых органов области наряду с выполнением задач, возложенных на налоговую службу.
- ❖ В ноябре 1999 года в соответствии с приказом МНС России Госналогинспекция по Костромской области была преобразована в Управление МНС России по Костромской области. В структуру налоговых органов входили Управление МНС России по Костромской области, и 32 инспекции. В 2001 году эти инспекции сведены в 9 межрайонных и Инспекцию МНС России по г.Костроме.

ИСТОЧНИК

- ❖ На основании приказа ФНС России от 19.10.2004 № САЭ-3-15/3 @ «О преобразовании территориальных органов Министерства Российской Федерации по налогам и сборам в территориальные органы Федеральной налоговой службы и установлении их предельной численности»
- ❖ В настоящее время в налоговых органах Костромской области работают 5 инспекций, в том числе межрайонного уровня и 1- городская в г. Костроме. В районах области организовано 20 межрайонных территориально-обособленных мест.

ЦЕНТРАЛЬНЫЙ АППАРАТ ФНС РОССИИ



Структура налоговых органов РФ

Федеральная Налоговая
Служба РФ

Управления ФНС России по
субъектам Федерации

Межрегиональные
Инспекции ФНС России

Инспекции ФНС России по
районам, районам в
городах, городам без
районного деления

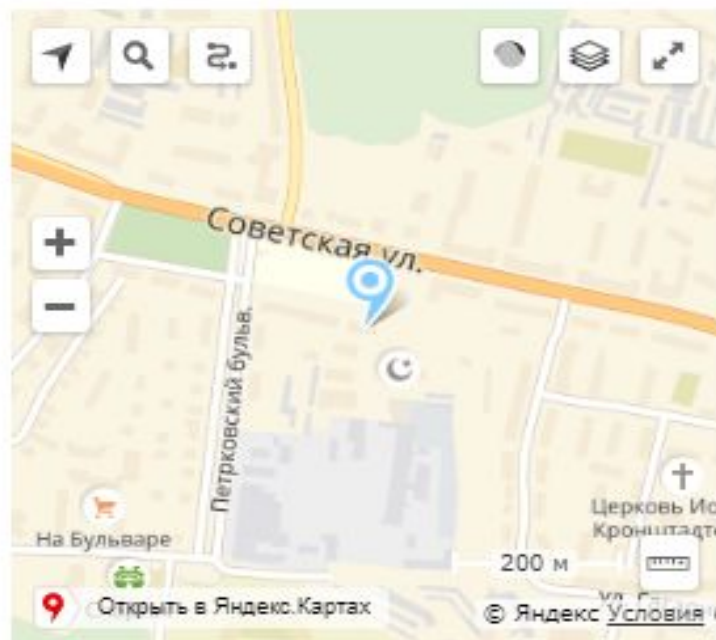
Межрайонные инспекции
ФНС России

УПРАВЛЕНИЕ ФЕДЕРАЛЬНОЙ НАЛОГОВОЙ СЛУЖБЫ

- ❖ Государственная регистрация лиц, в отношении которых установлен специальный порядок регистрации
- ❖ Ведение регионального раздела информационного ресурса:
- ❖ ЕГРЮЛ, ЕГРИП, ЕГРН
- ❖ Учет и отчетность поступлений налогов, сборов, их анализ на территории субъекта РФ
- ❖ Принятие решения об изменении срока уплаты налогов; осуществление возврата и зачета излишне уплаченных и излишне взысканных налогов и других налоговых платежей
- ❖ Контроль за деятельностью нижестоящих налоговых органов, в т.ч. функции по отмене решений нижестоящих инспекций

УПРАВЛЕНИЕ ФНС ПО РЕГИОНУ

[\(44 Костромская область\)](#)



156961, г. Кострома, пл. Конституции, 4

При личном визите следует обращаться в общественную приемную.

При себе необходимо иметь удостоверение личности.

Время работы: пн-чт с 9:00 до 18:00,
пт с 9:00 до 16:45

Телефон: Контакт-центр
8-800-222-2222

телефон "горячей линии" по декларационной кампании
+7(4942) 39-08-00

справки о входящей корреспонденции
+7 (4942) 39-07-10

телефон "горячей линии" по вопросам "неформальной занятости населения"
+7 (4942) 39-08-04

приемная
+7 (4942) 39-07-00
+7 (4942) 32-56-21



МЕЖРАЙОННАЯ ИНСПЕКЦИЯ ПО КОСТРОМСКОЙ ОБЛАСТИ

- ❖ Осуществляет государственную регистрацию юридических лиц, физических лиц в качестве индивидуальных предпринимателей и крестьянских (фермерских) хозяйств;
- ❖ Осуществляет пломбирование в организациях, осуществляющих производство спирта, контрольных спиртоизмеряющих приборов, а в организациях, производящих алкогольную продукцию, - приборов учета объемов этой продукции;

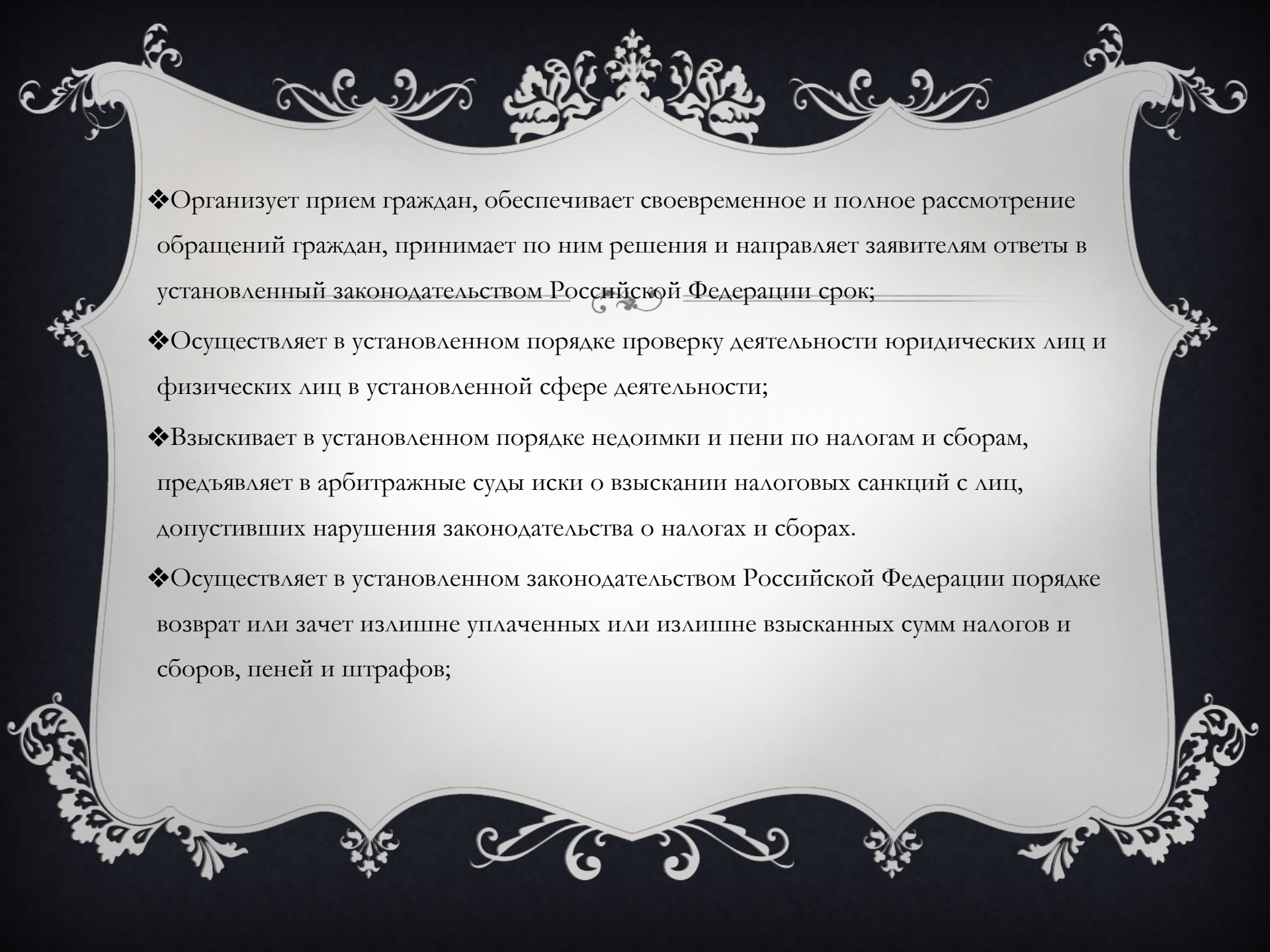
❖ едет в установленном порядке;

❖ учет всех налогоплательщиков на подведомственной территории;

❖ разделы федеральных информационных ресурсов: Единого государственного реестра юридических лиц (ЕГРЮЛ), Единого государственного реестра предпринимателей (ЕГРИП) и Единого государственного реестра налогоплательщиков (ЕГРН);

❖ оперативно-бухгалтерский учет (по каждому налогоплательщику и виду платежа) сумм налогов и сборов, подлежащих уплате и фактически поступивших в бюджет, а также сумм пени, налоговых санкций;

❖ Представляет сведения, содержащиеся в ЕГРЮЛ, ЕГРИП и ЕГРН в соответствии с законодательством Российской Федерации;

- 
- ❖ Организует прием граждан, обеспечивает своевременное и полное рассмотрение обращений граждан, принимает по ним решения и направляет заявителям ответы в установленный законодательством Российской Федерации срок;
 - ❖ Осуществляет в установленном порядке проверку деятельности юридических лиц и физических лиц в установленной сфере деятельности;
 - ❖ Взыскивает в установленном порядке недоимки и пени по налогам и сборам, предъявляет в арбитражные суды иски о взыскании налоговых санкций с лиц, допустивших нарушения законодательства о налогах и сборах.
 - ❖ Осуществляет в установленном законодательством Российской Федерации порядке возврат или зачет излишне уплаченных или излишне взысканных сумм налогов и сборов, пеней и штрафов;

КОНТАКТЫ

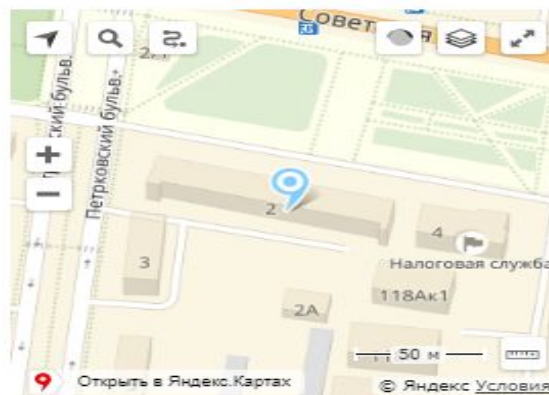
Физический адрес: 156961, г. Кострома, пл. Конституции, 2
Юридический адрес: 156961, г. Кострома, пл. Конституции, 2
Телефон: Контакт-центр
8-800-222-2222
приемная +7 (4942) 39-87-00
Телефон-информатор +7 (4942) 39-87-66
"горячая линия" о применении ККТ
+7(4942) 39-87-68
+7 (4942) 42-50-41
Факс:
Начальник: Шереметьева Марина Альбертовна



ВРЕМЯ РАБОТЫ:

	Время работы инспекции	Время работы операционного зала
пн.	9:00-18:00	9:00-18:00
вт.	9:00-18:00	9:00-20:00
ср.	9:00-18:00	9:00-18:00
чт.	9:00-18:00	9:00-20:00
пт.	9:00-16:45	9:00-16:45
сб.	-	с 10:00 до 15:00 (каждая 2-я и 4-я субботы месяца)

СПОСОБ ПРОЕЗДА



ФНС ПО ГОРОДУ КОСТРОМЕ

- ❖ применение финансовых санкций, предусмотренных законодательством Российской Федерации и ее субъектов за нарушение обязательств перед бюджетом;
- ❖ административных штрафов за эти нарушения
- ❖ возврат излишне взысканных и уплаченных налогов, и других обязательных платежей в бюджет через банки и иные кредитно-финансовые учреждения;
- ❖ учет, оценка и реализация конфискованного, бесхозного имущества и имущества, принадлежащего по праву наследования государству, а также кладов.
- ❖ Сотрудники районной (городской) налоговой инспекции составляют, анализируют и представляют вышестоящим государственным налоговым органам установленную отчетность, а районным и городским финансовым органам - ежемесячные сведения о фактически поступивших суммах налогов и других платежах в бюджет. Часть этих функции реализуется в повседневной деятельности инспекторским составом, часть - руководителем.
- ❖ Основной целью создания и функционирования является обеспечение контроля за соблюдением законодательства о налогах и сборах, за правильностью исчисления, полнотой и своевременностью внесения в соответствующий бюджет налогов и сборов, а в случаях, предусмотренных законодательством РФ, за правильностью исчисления, полнотой и своевременностью внесения в соответствующий бюджет иных обязательных платежей.

Инспекция Федеральной налоговой службы по г. Костроме

СОДЕРЖАНИЕ СТРАНИЦЫ

- Контакты
- Время работы
- Способ проезда
- Реквизиты
- Отделы
- Инспекции в регионе

КОНТАКТЫ

Физический адрес: 158005, г. Кострома, ул. Кузнецкая, 9

Юридический адрес: 158005, г. Кострома, ул. Кузнецкая, 9

Телефон:
Контакт-центр
8-800-222-2222
приемная +7 (4942) 39-28-00
"горячая линия" о применении ККТ
+7 (4942) 39-27-60

Факс: +7 (4942) 32-66-11

Начальник: Серебряков Юрий Викторович



ТОРМ ПО КОСТРОМСКОЙ ОБЛАСТИ

- ❖ Закрепления функций за сотрудниками ТОРМ, утвердить график посещения ТОРМ (дни и часы приема налогоплательщиков) Информацию о графике приема необходимо разместить на стенде ТОРМ и в местных средствах массовой информации.
- ❖ Сотрудникам ТОРМ, не имеющих доступ к информационным ресурсам инспекции ФНС России, необходимо рекомендовать налогоплательщикам направлять налоговые декларации, и иные документы, служащие основанием для исчисления и уплаты обязательных платежей, в электронном виде по телекоммуникационным каналам связи или по почте на адрес инспекции ФНС России межрайонного уровня
- ❖ Организация приема налоговых деклараций, бухгалтерской отчетности и иных документов, служащих основанием для исчисления и уплаты обязательных платежей
- ❖ Прием налоговых деклараций, деклараций по страховым взносам на обязательное пенсионное страхование, бухгалтерской отчетности и иные документы, служащих основанием для исчисления обязательных платежей, осуществляется в соответствии с Налоговым кодексом и другими нормативными правовыми актами и т. Д.

КОНТАКТЫ

Физический адрес: 157302, Костромская область, г. Мантурово, ул. Больничная 5
Юридический адрес: 157302, Костромская область, г. Мантурово, ул. Больничная 5
Телефон: Контакт-центр
8-800-222-2222
приемная +7 (49446) 28-876,
"горячая линия" о применении ККТ
+7 (49446) 2-08-13
+7 (49446) 289-03
Факс: +7 (49446) 289-03
Начальник: Колотинцева Татьяна Александровна

ВРЕМЯ РАБОТЫ:

	Время работы инспекции	Время работы операционного зала
пн.	9:00-18:00	9:00-18:00
вт.	9:00-18:00	9:00-20:00
ср.	9:00-18:00	9:00-18:00
чт.	9:00-18:00	9:00-20:00
пт.	9:00-16:45	9:00-16:45
сб.	-	с 10:00 до 15:00 (каждая 2-я и 4-я субботы месяца)

Г.МАНТУРОВО



СПОСОБ ПРОЕЗДА



Автобус № 2, 4, 7, 8 до остановки «Больница»
(рядом с остановкой)



Полное наименование: Межрайонная инспекция Федеральной налоговой службы № 2 по Костромской области

Сокращенное наименование: МИФНС № 2 по КО

Район: Галич (ГО)

Населенный пункт / город: Галич

Официальный сайт: <https://www.nalog.ru> ⓘ

Онлайн сервисы:

- ✓ Личный кабинет: [физ. лица](#), [юр. лица](#), [ИП](#)
- ✓ [Узнать ИНН \(физ. лица\)](#)
- ✓ [Проверить налоги по ИНН \(физ. лица\)](#)

E-mail: e-mail отсутствует

Телефон: 8 (800) 222-22-22 ⓘ
+7 (49437) 3-72-00

Руководитель: Зайцев Валерий Вениаминович

Адрес: Костромская область, Галич, площадь Революции, 25

Режим работы:

инспекция
понедельник-четверг: с 09:00 до 18:00
пятница: с 09:00 до 16:45

операционный зал
понедельник, среда: с 09:00 до 18:00
вторник, четверг: с 09:00 до 20:00
пятница: с 09:00 до 16:45
вторая и четвертая субботы месяца: с 10:00 до 15:00



Г. ГАЛИЧ

Полное
наименование:

Территориально обособленное рабочее место Межрайонной инспекции Федеральной налоговой службы России № 2 по Костромской области в поселке Антропово

Сокращенное
наименование:

ТОРМ МИФНС России № 2 по КО в поселке Антропово

Район:

Антроповский район

Населенный
пункт / город:

Антропово (поселок)

Официальный
сайт:

<https://www.nalog.ru> ⓘ

Онлайн
сервисы:

- ✓ Личный кабинет: [физ. лица](#), [юр. лица](#), [ИП](#)
- ✓ [Узнать ИНН \(физ. лица\)](#)
- ✓ [Проверить налоги по ИНН \(физ. лица\)](#)

E-mail:

e-mail отсутствует

Телефон:

8 (800) 222-22-22 ⓘ
+7 (49430) 4-13-84

Руководитель:

Зайцев Валерий Вениаминович

Адрес:

Костромская область, Антроповский район, поселок Антропово, улица Свободы, 7

Режим
работы:

понедельник-четверг: с 09:00 до 18:00
пятница: с 09:00 до 16:45

Г. АНТРОПОВО

