

АНАТОМИЯ ЖЕНСКИХ ПОЛОВЫХ ОРГАНОВ

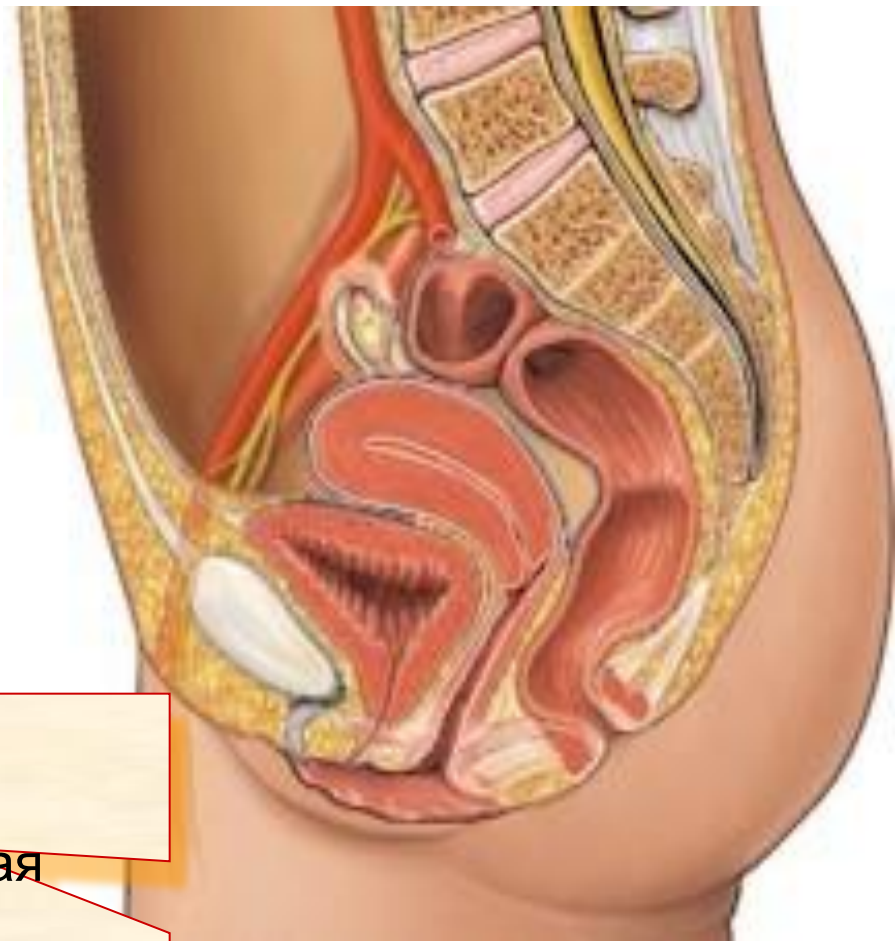
Выполнила: Спирина Е.А
Гр.141810



Женские половые органы

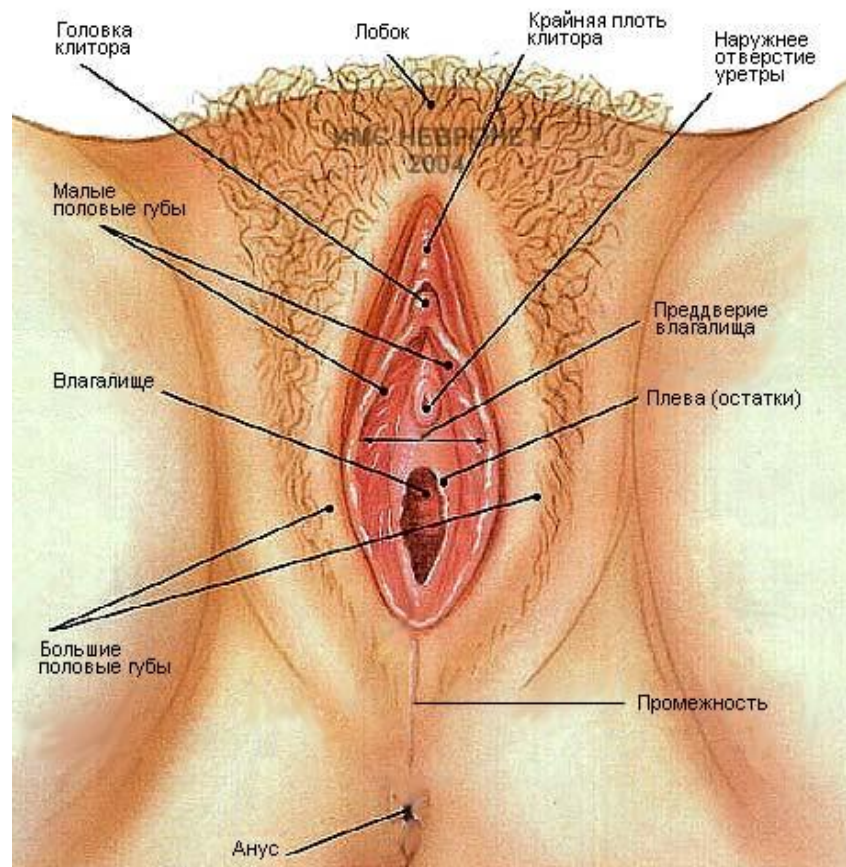
- Наружные половые органы (доступные визуальному осмотру)
- Внутренние половые органы (находятся в полости малого таза)

Границей между наружными и внутренними половыми органами является девственная плева или ее остатки



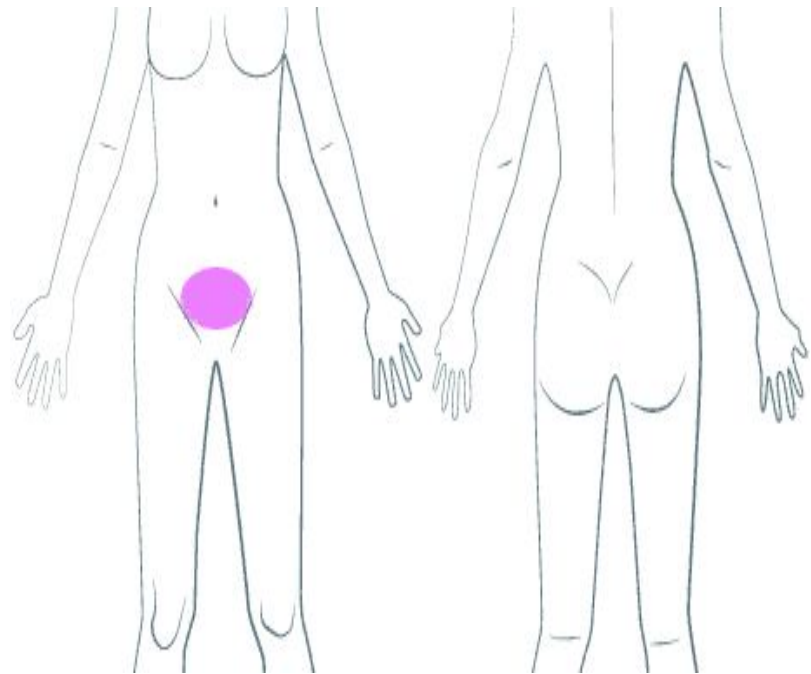
Наружные половые органы

- Лобок ((mons pubis)
- большие и малые половые губы (labia majora pudendi) (labia minora pudendi)
- Клитор (clitoris)
- преддверие влагалища (vestibulum vaginae)
- большие железы преддверия (glandulae vestibulares majores)
- девственная плева (hymen)
- промежность



Лобок (mons pubis)

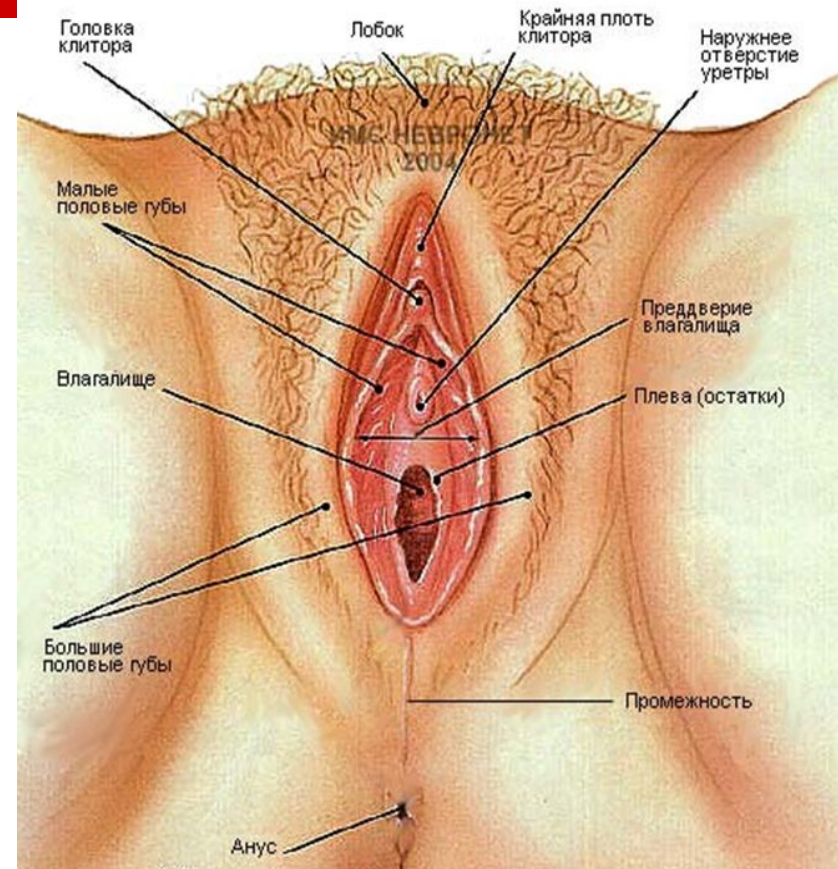
- это треугольная площадка, находящаяся в самом нижнем отделе передней брюшной стенки, со значительным развитием подкожной клетчатки.
- С наступлением половой зрелости поверхность лобка покрывается волосками.
- Верхняя граница оволосения идущая у женщин горизонтально, служит границей лобка сверху; боковыми границами служат паховые складки



Большие половые губы

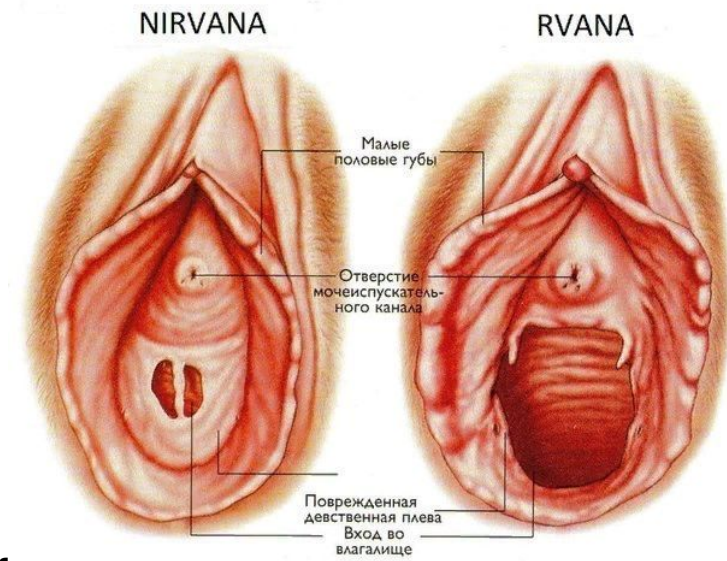
(labia majora pudendi)

- образованы двумя кожными складками, которые ограничивают с боков половую щель (rima pudendi) и содержат богатую жиром соединительную ткань с венозными сплетениями внутри.
- Соединяясь в области лобка, они образуют переднюю спайку (commissura labiorum anterior), в области промежности сходятся в заднюю спайку (commissura labiorum posterior).
- Кожа больших половых губ содержит потовые и сальные железы, хорошо развитая подкожная клетчатка способствует смыканию половой щели. Кожа медиальной поверхности больших половых губ, ближе к срединной линии, тонкая и по цвету и влажности напоминает слизистую оболочку.



Малые половые губы (labia minora pudendi)

- находятся кнутри от больших половых губ
- представляют собой складки кожи, состоящие из соединительной ткани, гладкомышечных и нервных волокон, развитой венозной сети.
- Оволосение и потовые железы в этой области отсутствуют.
- Благодаря богатой иннервации и большому количеству сальных желёз (*glandulae vestibulares minores*), вырабатывающих увлажняющий секрет, малые половые губы участвуют в обеспечении сексуальной функции.
- Спереди они образуют крайнюю плоть (*preputium clitoridis*) и уздечку клитора (*frenulum clitoridis*), кзади постепенно уменьшаются и утончаются, соединяются между собой и образуют поперечную складку — уздечку половых губ (*frenulum labiorum pudendi*).



Клиитор (clitoris)

покрыт нежной кожей, содержащей большое количество сальных желёз, и по строению подобен мужскому половому члену.

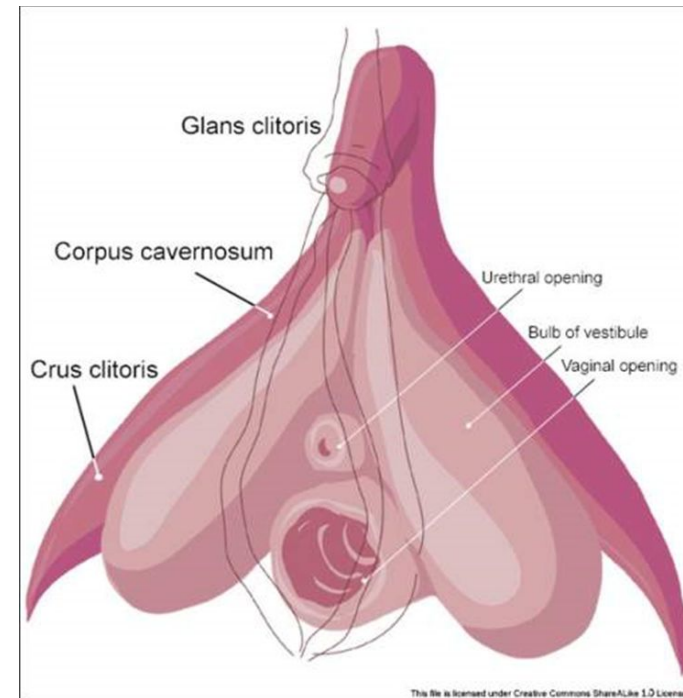
Его основная функция — реализация сексуального возбуждения. При этом находящиеся под кожей пещеристые тела заполняются кровью, способствуя эрекции клитора.

Аналогичную роль выполняют расположенные в его боковых отделах луковицы преддверия влагалища (bulbi vestibuli), которые, проходя под основанием половых губ, соединяются друг с другом с обеих сторон и подковообразно охватывают влагалище, образуя при половом акте манжетку.



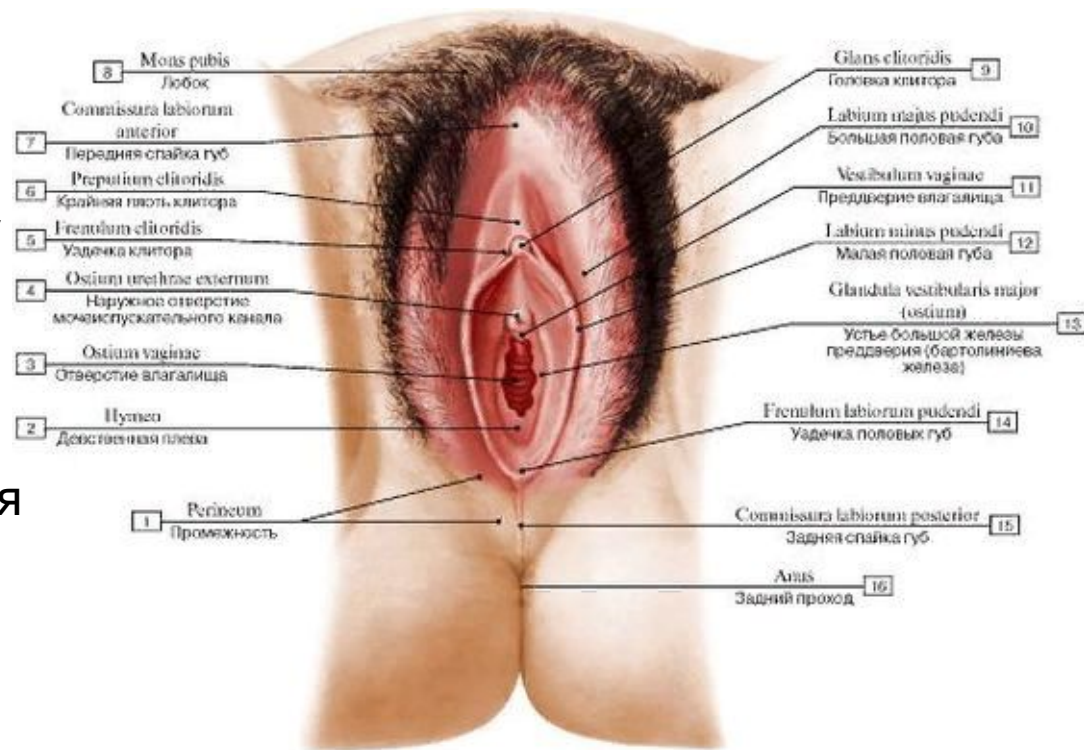
Преддверие влагалища (vestibulum vaginae)

- ограничено сверху клитором,
- сзади и снизу задней спайкой больших половых губ (comissura labiorum posterior),
- с боков — малыми половыми губами.
- В полость преддверия открываются: наружное отверстие мочеиспускательного канала (ostium urethrae externum), которое отстоит приблизительно на 2 см кзади от клитора, и выводные протоки парауретральных желёз (glandulae vestibulares minores) и больших желёз преддверия (glandulae vestibulares majores).
- Дно преддверия образует девственная плева или её остатки, окружающие вход во влагалище (ostium vaginae).



Большие железы преддверия (glandulae vestibulares majores)

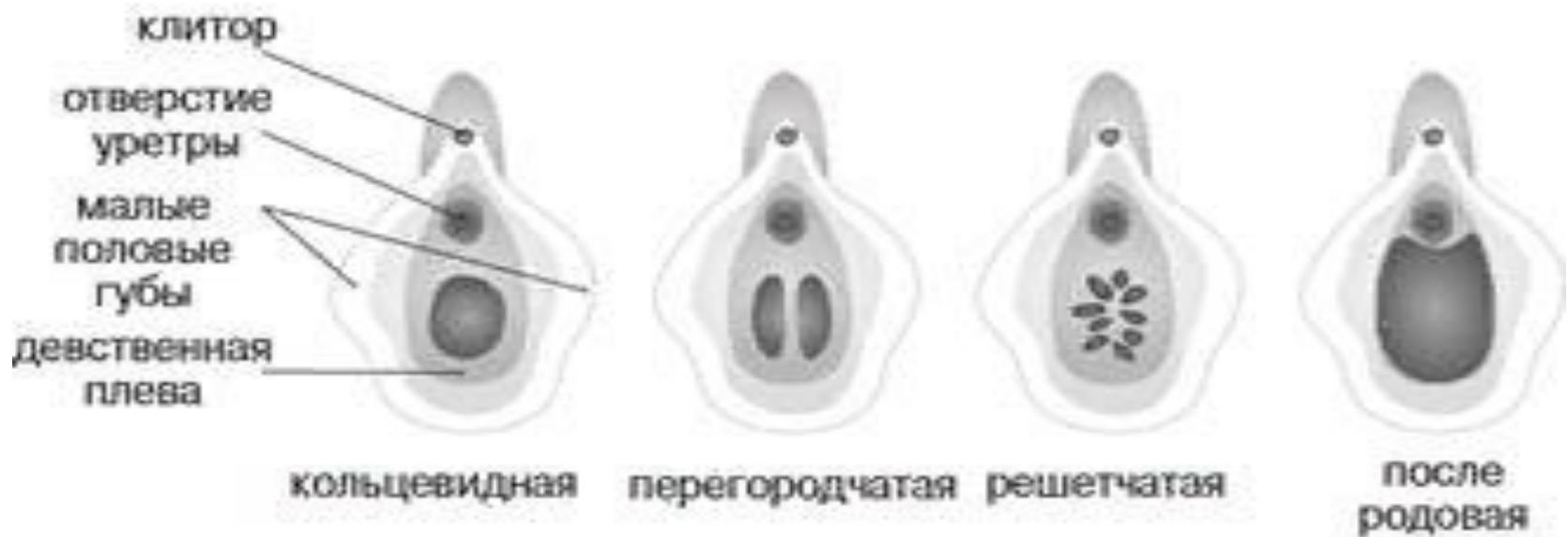
находятся в толще задней трети больших половых губ по одной с каждой стороны. Они представляют собой сложные трубчатые железы размером 1x0,8 см, выделяющие жидкий секрет, увлажняющий преддверие влагалища, особенно при половом возбуждении. Выводные протоки желёз открываются в месте слияния малых половых губ с большими, в борозде у девственной плевы.



Девственная плева (hymen)

- соединительнотканная пластинка, которая образует границу между наружными и внутренними половыми органами.
- Как правило, она имеет одно или несколько отверстий, через которые наружу выделяется секрет внутренних половых органов и менструальная кровь.
- При первом половом контакте девственная плева обычно разрывается, после заживления её края имеют вид бахромок, так называемые гименальные сосочки (*carunculae hymenales*).
- После родов эти сосочки в значительной мере сглаживаются и напоминают края листьев мирты (*carunculae mirtiformes*).
- Область между задним краем девственной плевы и задней спайкой носит название ямки преддверия влагалища (*fossa vestibuli vaginae*).

Варианты формы плевы



Промежность

- Кожно-мышечно-фасциальная пластинка между задней спайкой больших половых губ и заднепроходным отверстием (передняя промежность- урогенитальная область), между заднепроходным отверстием и верхушкой копчика (задняя промежность-анальная область)
 - при рождении плода кожа и мышцы промежности в большей степени растягиваются, что нередко приводит к их травмам.
-

Аномалии развития женских половых органов

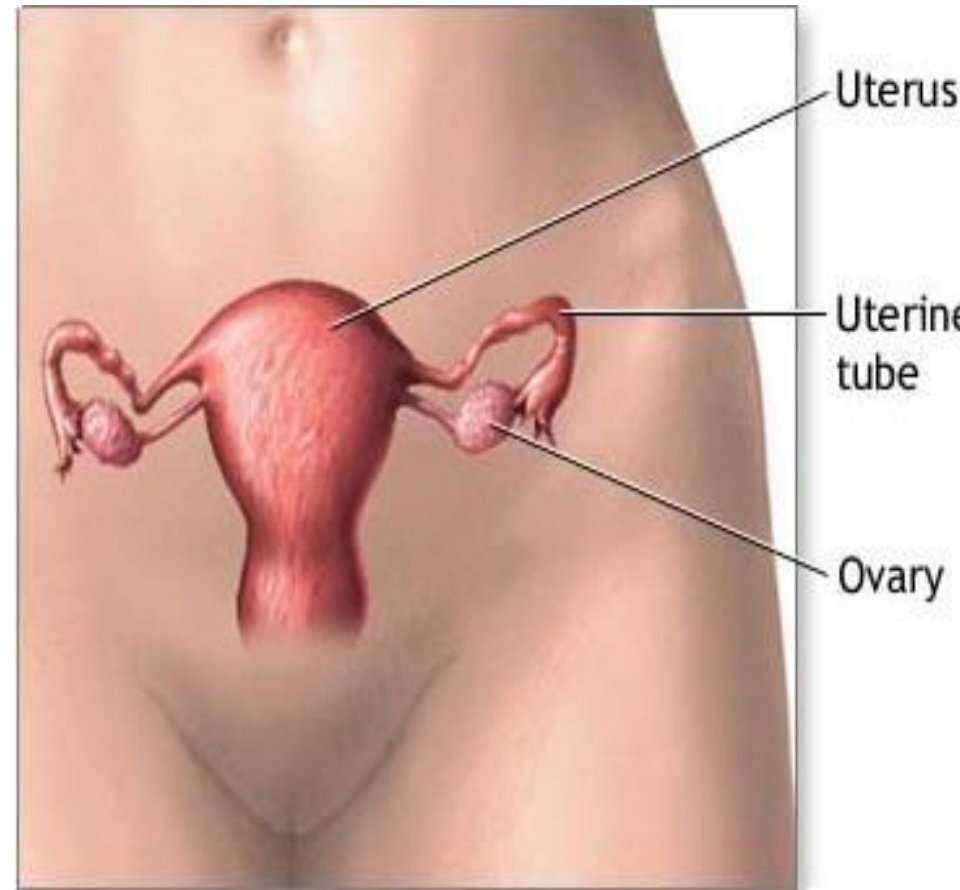
- Женский ложный гермафродитизм (в результате снижения концентрации эстрогенов в I период) интенсивно развивается половой бугорок, увеличиваются половые валики и частично формируются наружные мужские половые органы (половой член, раздвоенная мошонка, но есть и внутренние женские половые органы)



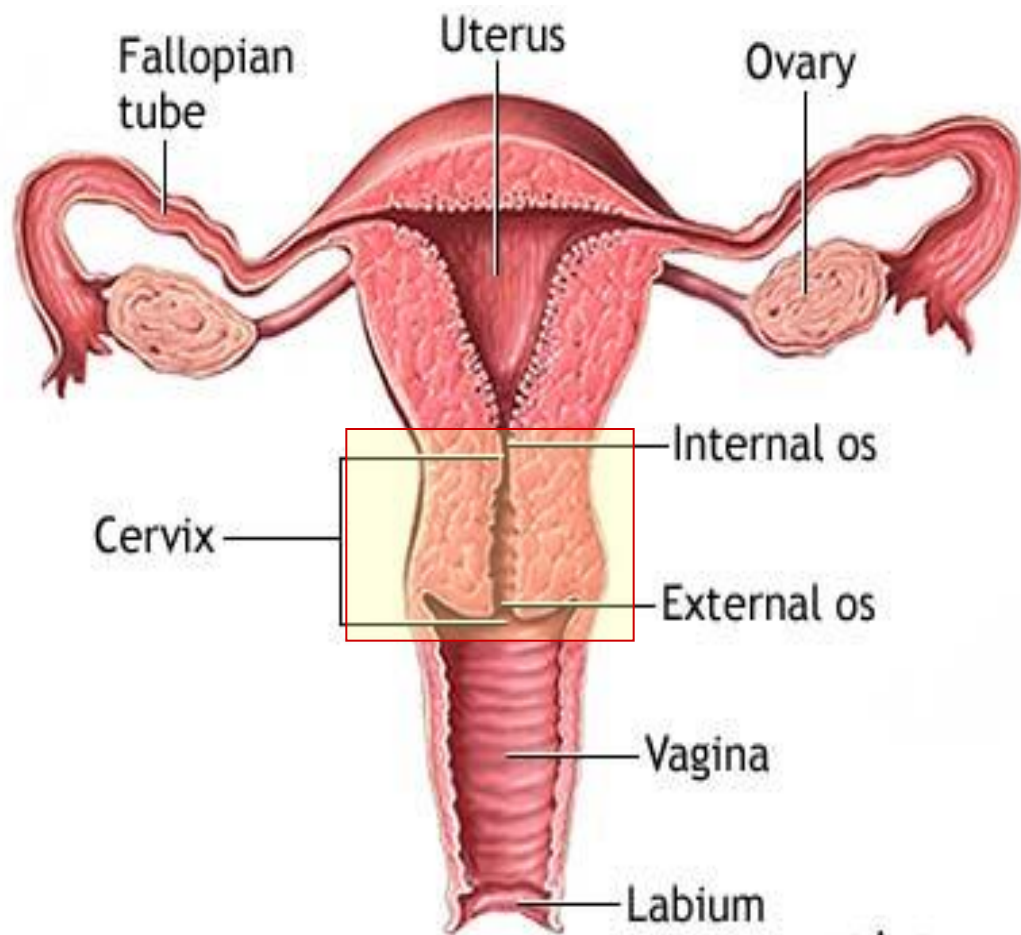
Внутренние половые органы

(organa genitalia feminina interna)

- влагалище(vagina)
- матка(uterus)
- маточные трубы (tuba uterina)
- яичники(ovarium)
- СВЯЗКИ матки и ЯИЧНИКОВ

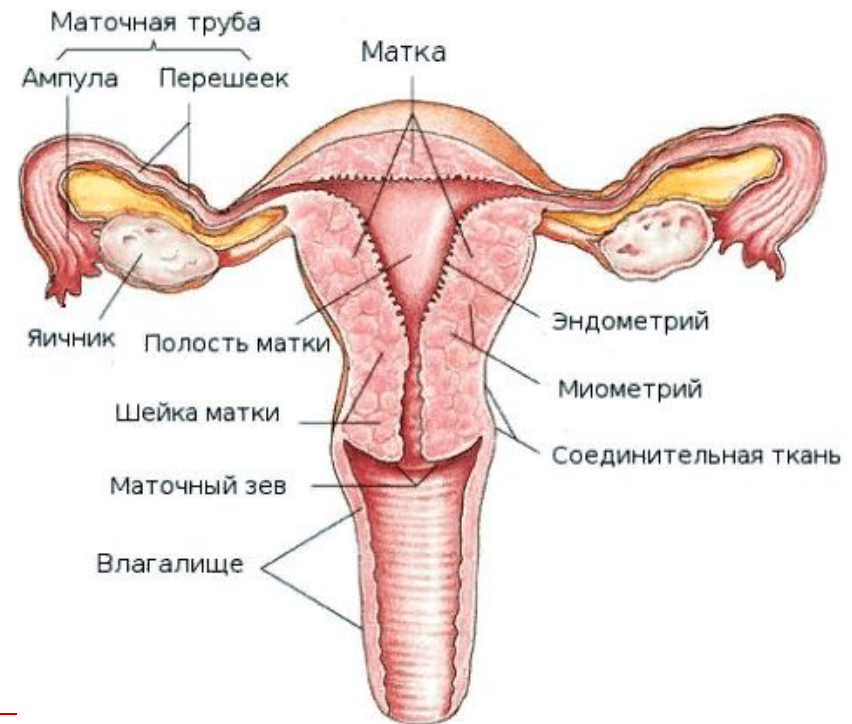


Внутренние половые органы

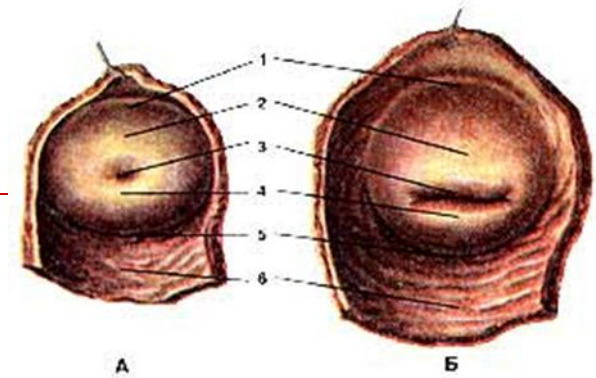
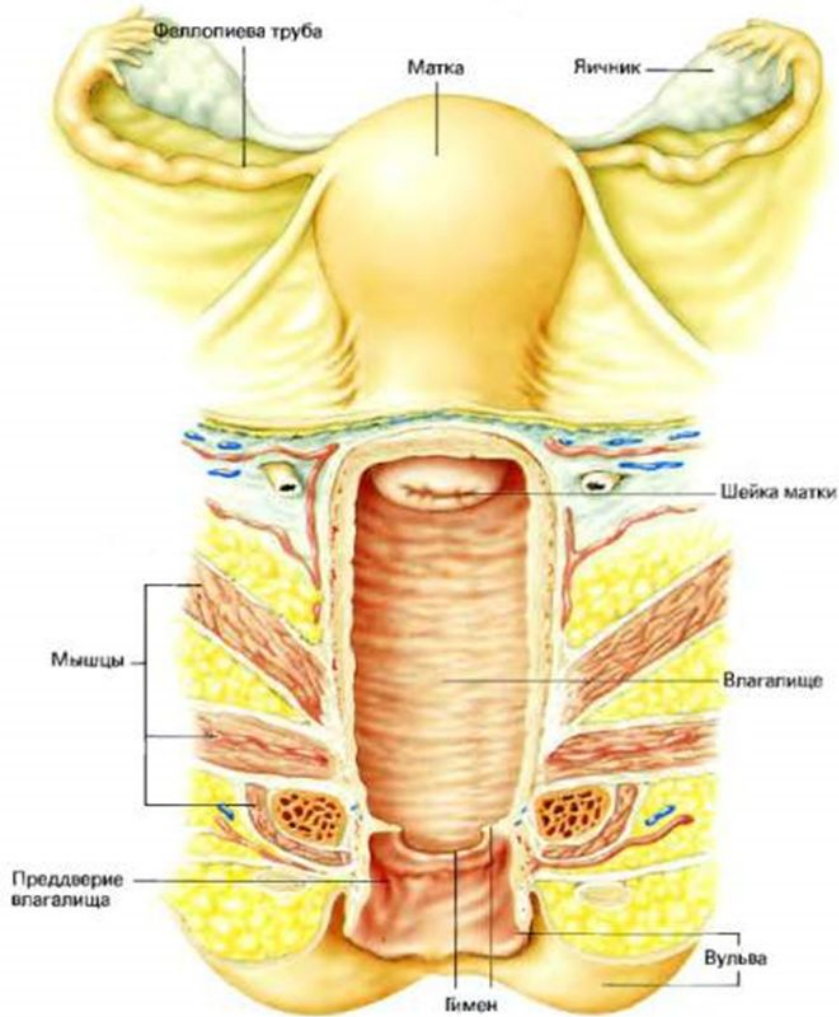


Влагалище

- Полый орган, предназначенный для совокупления, выведения месячных и плода.
- 2 стенки:
- передняя – длина 6-8 см, толщина 8-10 мм.
- задняя – длина 8-10 см, толщина 3 мм.
- В передней стенке проходит мочеиспускательный канал, задняя связана с прямой кишкой.
- Отверстие влагалища открывается в преддверие снизу, у девственниц прикрыто девственной плевой.
- В области влагалищной части шейки образуется 4 свода – передний, задний и два боковых.
- С лонными костями влагалище прочно соединяется непарной поперечной связкой промежности – это неподвижная часть влагалища.



Влагалище



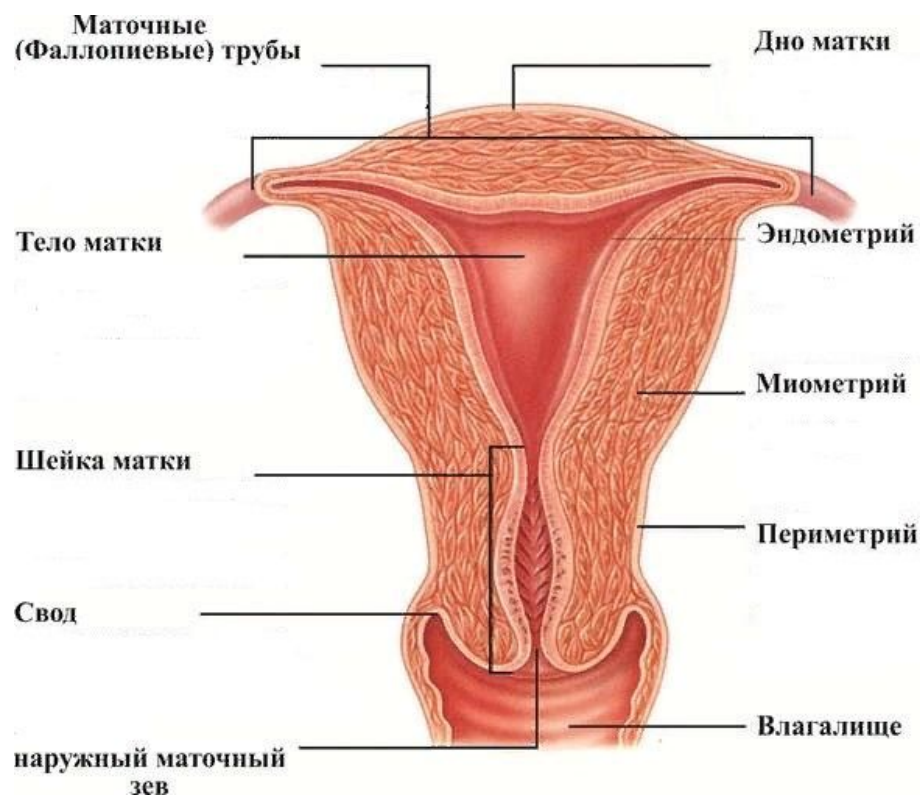
Влагалищная часть шейки матки

А - нерожавшей женщины;
Б - рожавшей женщины.
Вид снизу. Влагалище отрезано и удалено.
1-передний свод влагалища;
2-передняя губа (отверстия матки);
3-отверстие матки;
4-задняя губа (отверстия матки);
5-задний свод влагалища;
6-задняя стенка влагалища.

МАТКА

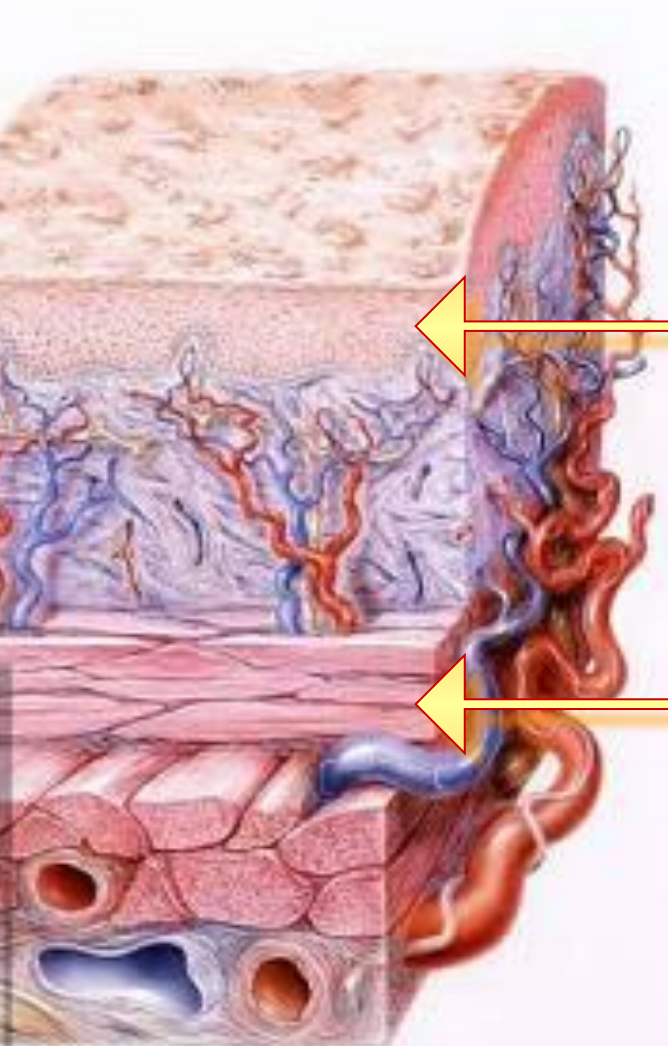
(uterus) детородный мышечный орган
Располагается между прямой кишкой и мочевым пузырем

- Матка— гладкомышечный полый орган, который обеспечивает в женском организме менструальную и детородную функции.
- По форме напоминает грушу, сдавленную в переднезаднем направлении.
- Вес девственной матки, достигшей полного развития, составляет около 50 г, длина 7–8 см, наибольшая ширина (у дна) — 5 см, стенки имеют толщину 1–2 см.



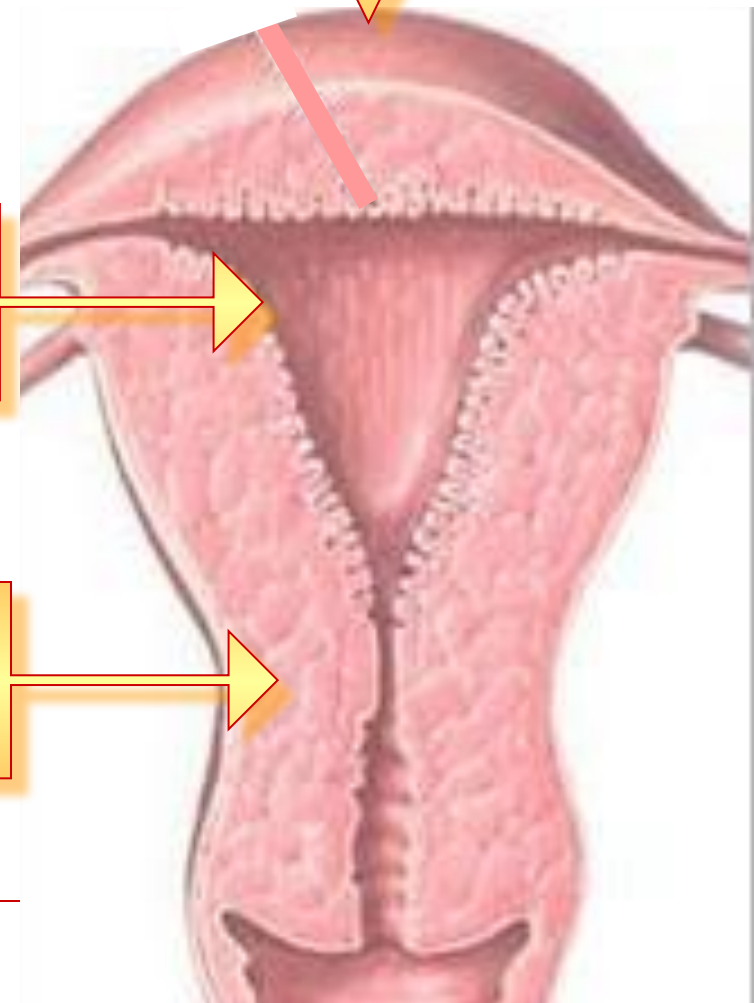
Тело матки

Брюшинный покров –
периметрий

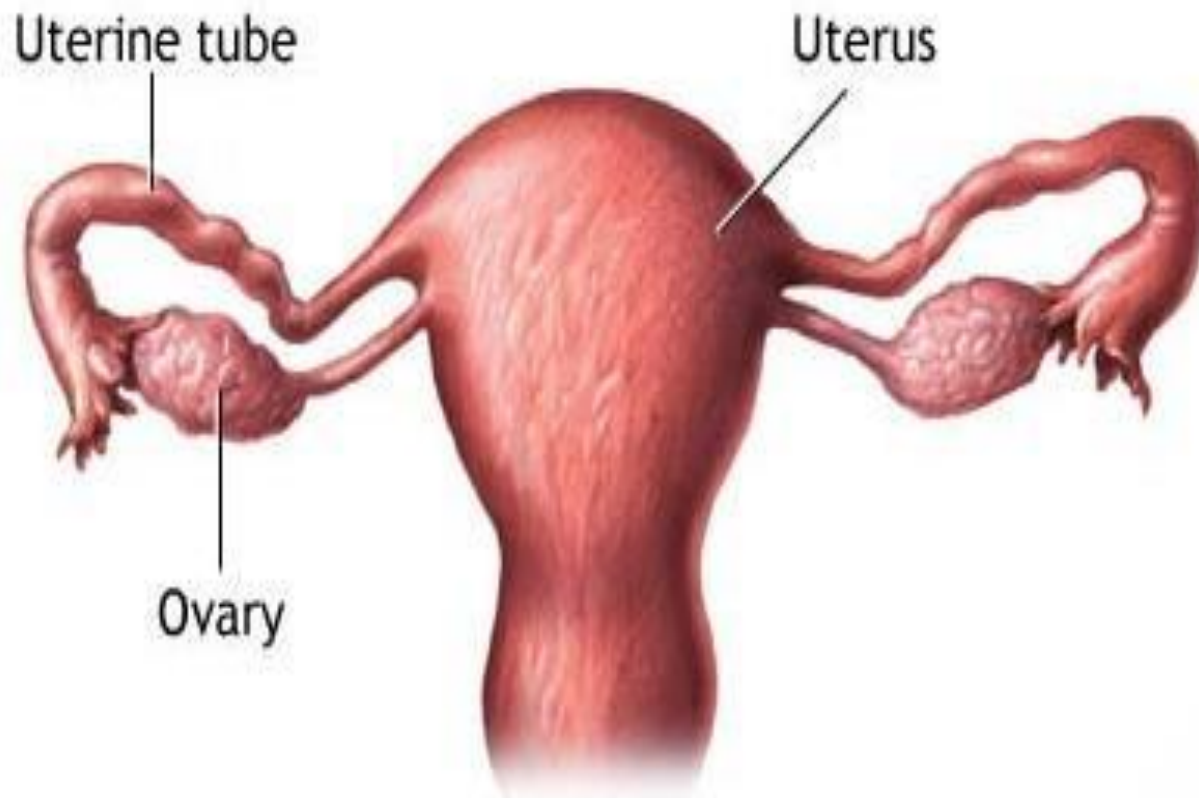


Слизистый слой
–
эндометрий

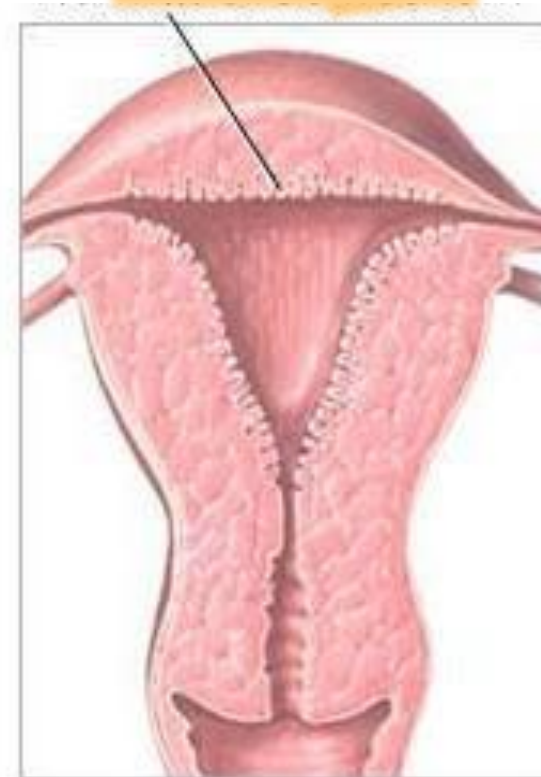
Мышечный слой
–
миометрий



Тело матки



Полость
матки



МАТОЧНЫЕ ТРУБЫ

- парный трубчатый орган длиной 10-12 см, диаметром 2-4 мм;
- способствует проведению яйцеклетки от яичника в полость матки.
- Маточные трубы расположены по обе стороны дна матки, узким концом они открываются в полость матки, а расширенным - в полость брюшины.
- Таким образом, через маточные трубы полость брюшины соединяется с полостью матки.

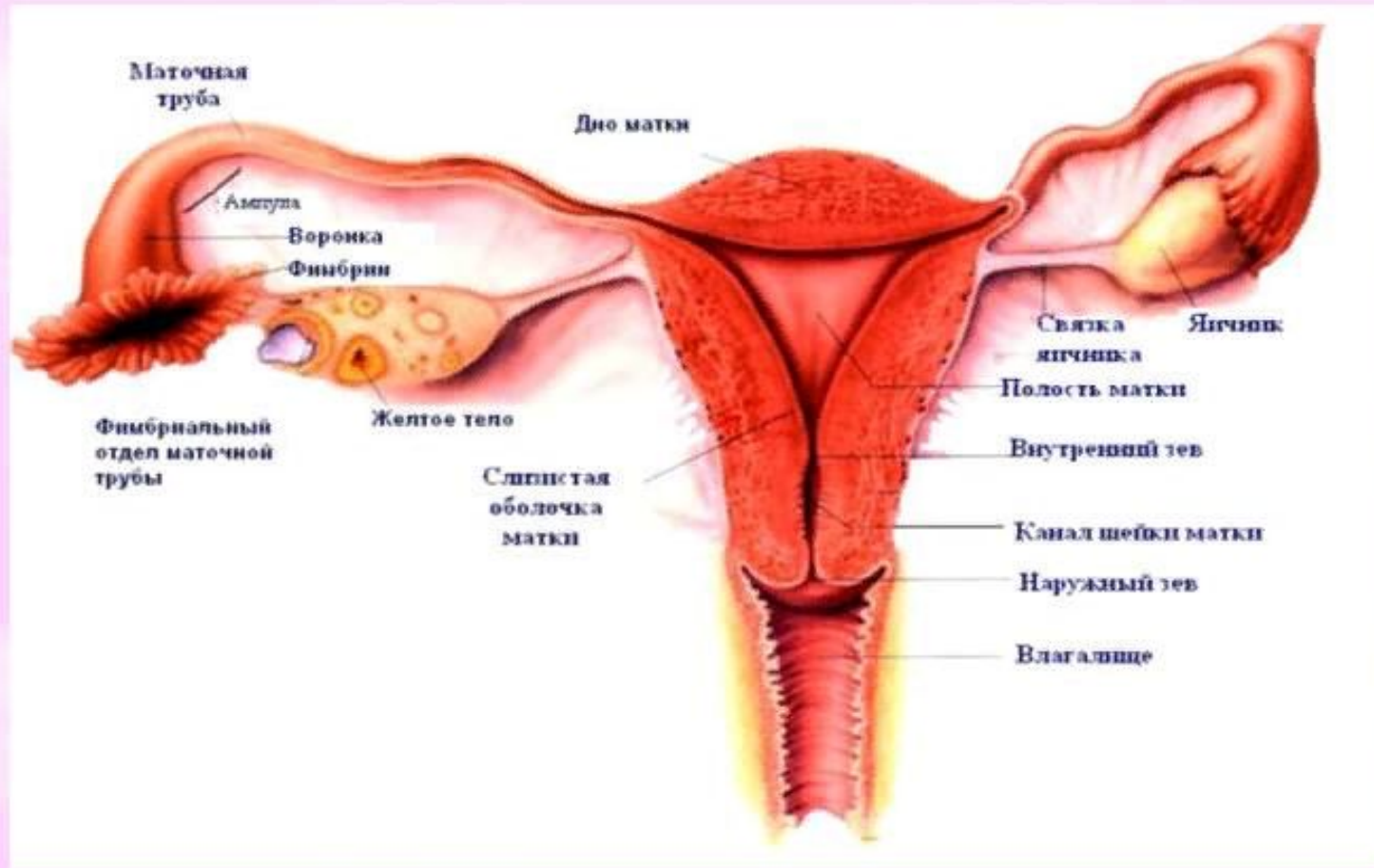
В маточной трубе различают воронку, ампулу, перешеек и маточную часть.

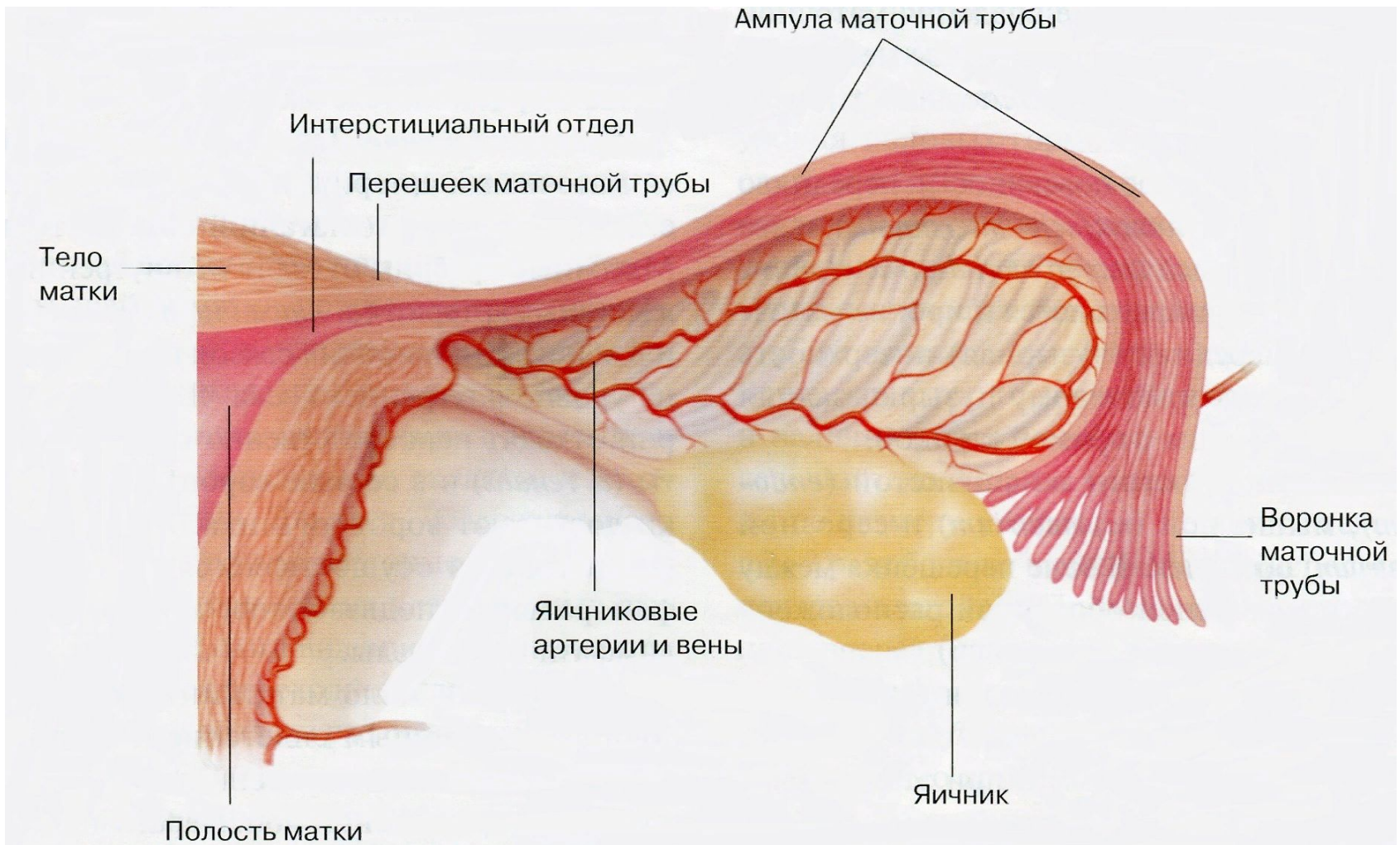
маточную часть открывает в полость матки маточным отверстием трубы.

Воронка имеет брюшное отверстие трубы, которая заканчивается длинными узкими бахромками.

Самая длинная бахромка – яичниковая, доходит до яичника

Маточные трубы (яйцеводы)





Яичники

Парный орган, овальной формы представляет собой женскую половую железу со средними размерами 3,5x2,5x1,5 см

Вырабатывает яйцеклетки и женские половые гормоны:

эстроген и прогестерон

Яичник имеет следующие слои:

- Белочную оболочку (сеть коллагеновых волокон)
 - Корковое вещество (где находятся фолликулы на разных стадиях развития)
 - Мозговой слой (содержит сосуды и нервы)
-

