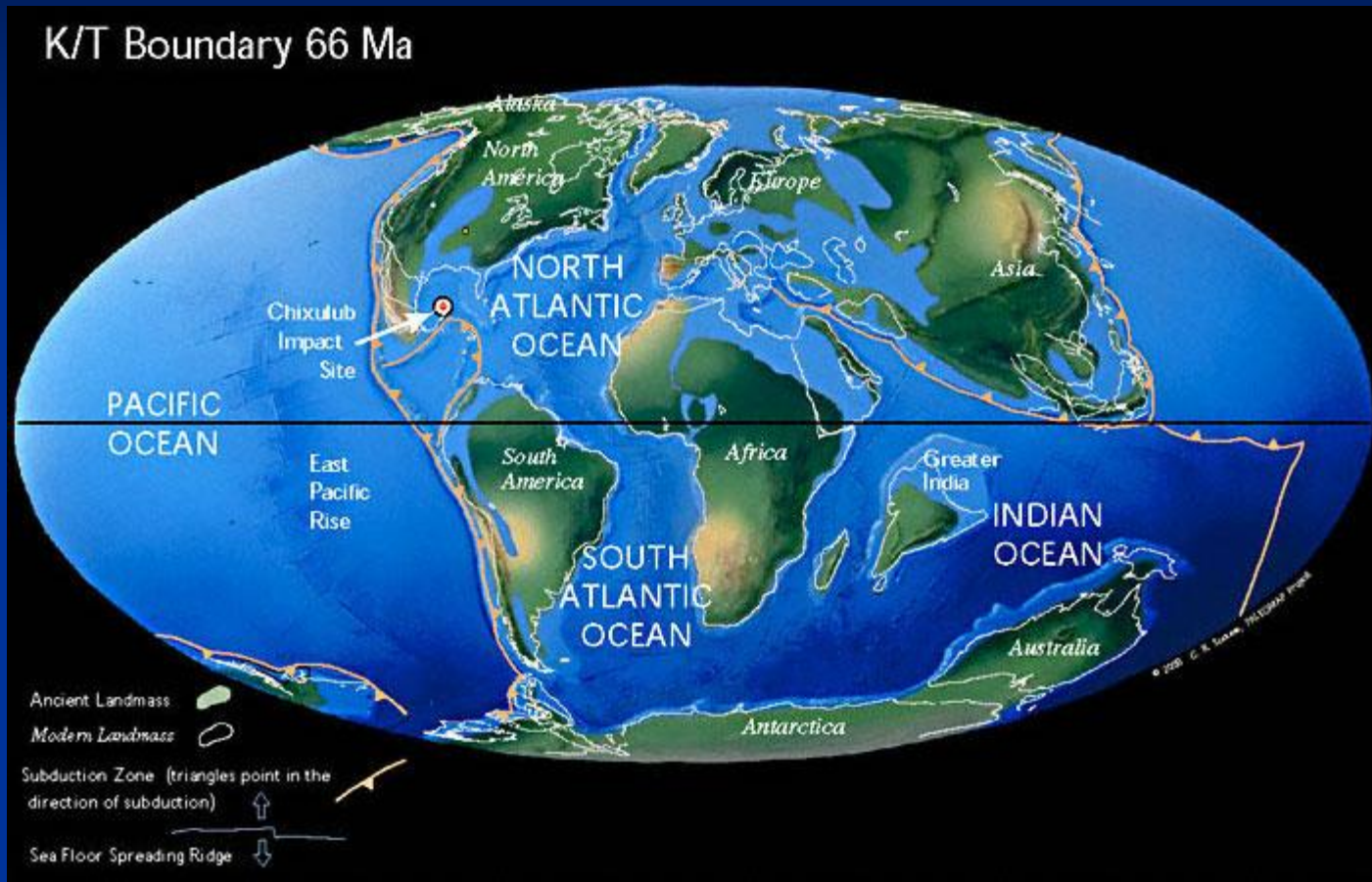


# КАЙНОЗОЙСКАЯ ЭРА

В переводе с греческого  
— *«но́вая жи́знь»*

Начало 65 млн. лет назад

# Облик Земли в эру кайнозоя



Кайнозой – эра господства  
*млекопитающих*

- Самые распространенные животные суши
- Жители моря
- Летящие животные

# Первые млекопитающие

- сумчатые
- насекомоядные
- приматы

В результате  
эволюции млекопитающих  
кайнозоя появился  
*ЧЕЛОВЕК*

Млекопитающие кайнозоя  
сильно отличались  
от современных





**Уинтатерий** – один из самых крупных диноцератов



**Плезиоадапис** – один из древнейших лемуров



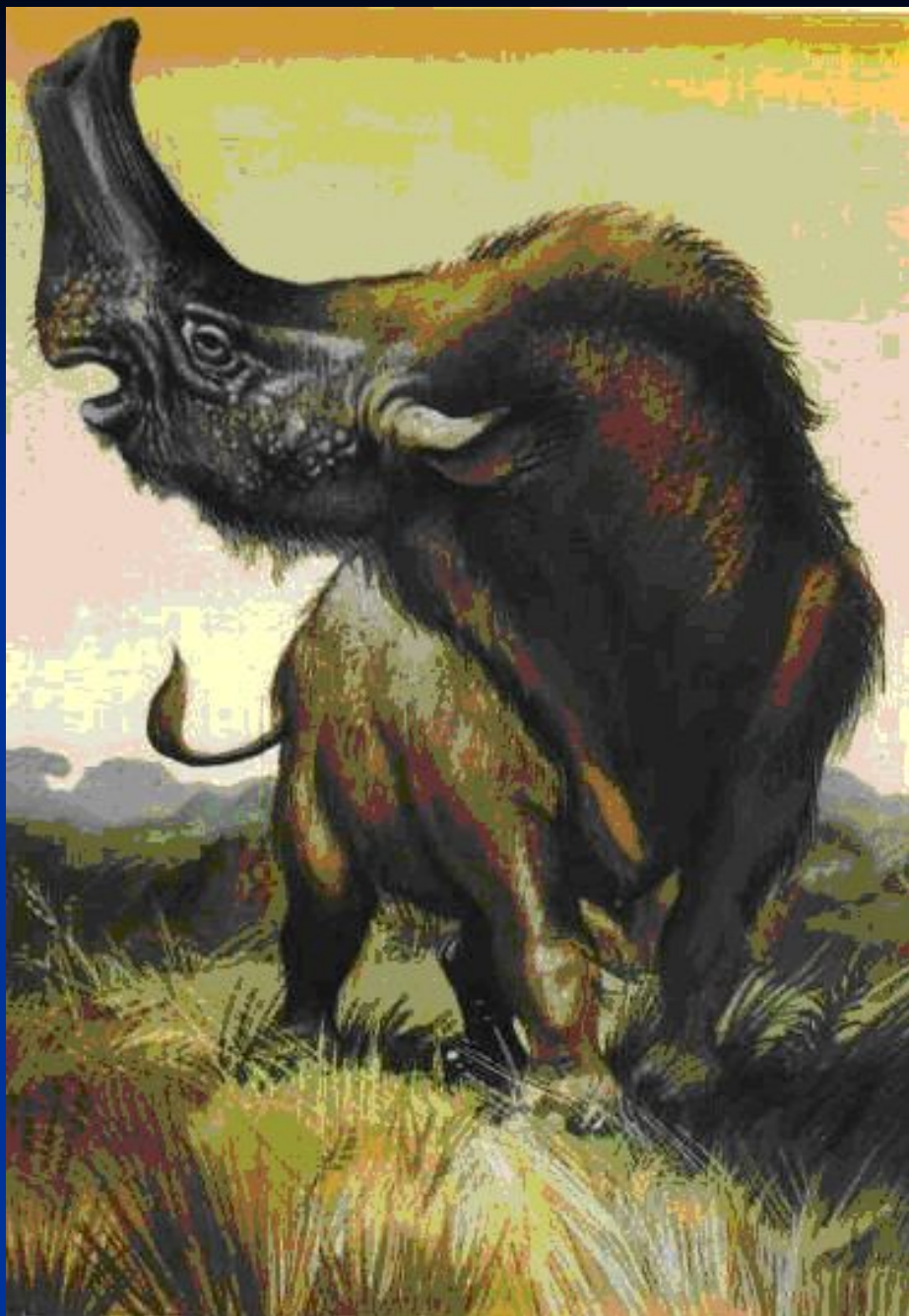


**Тритемнодон** – самое древнее млекопитающее  
с хищным образом жизни

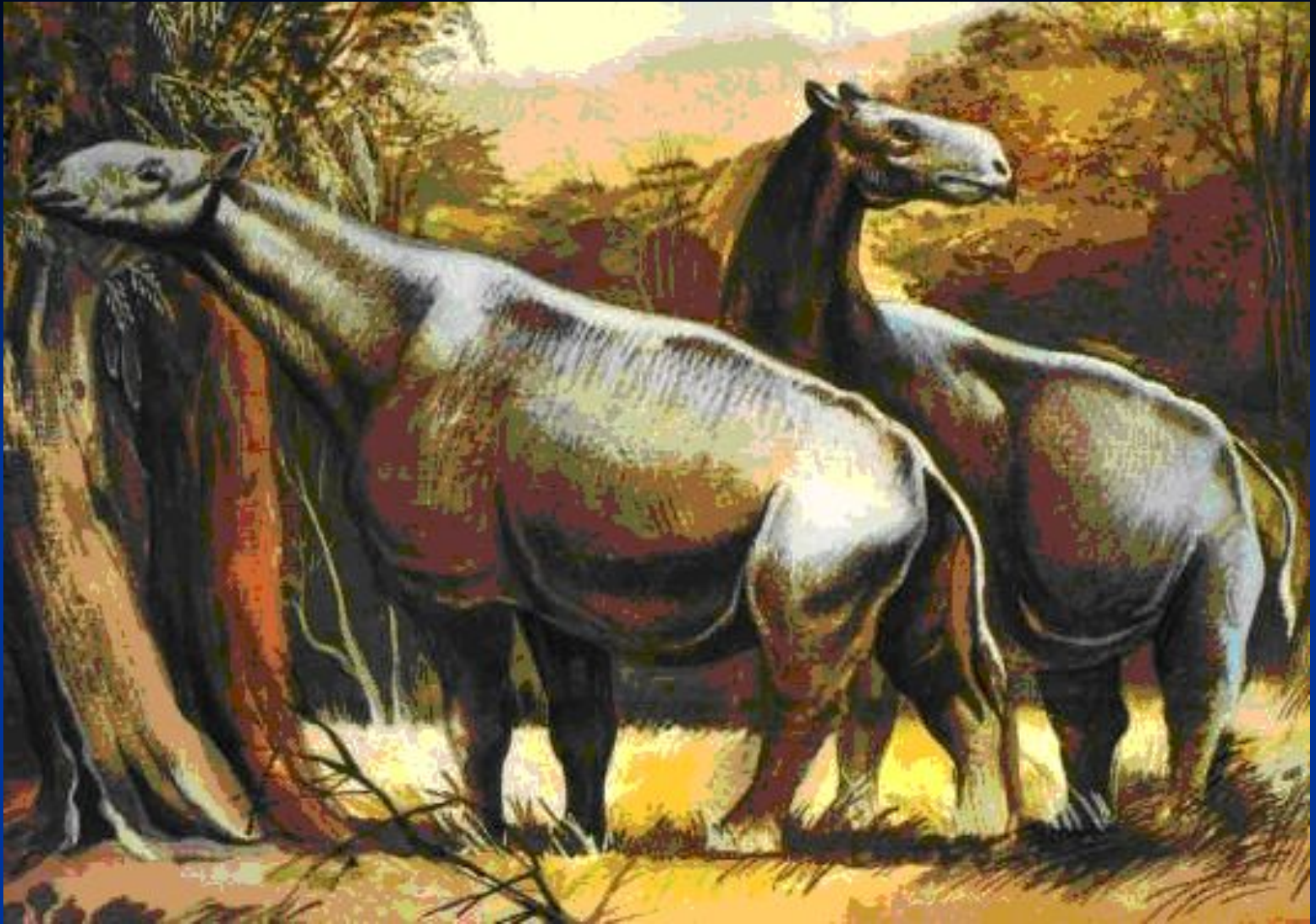


**Гиракотерий** – самый древний представитель лошадиных





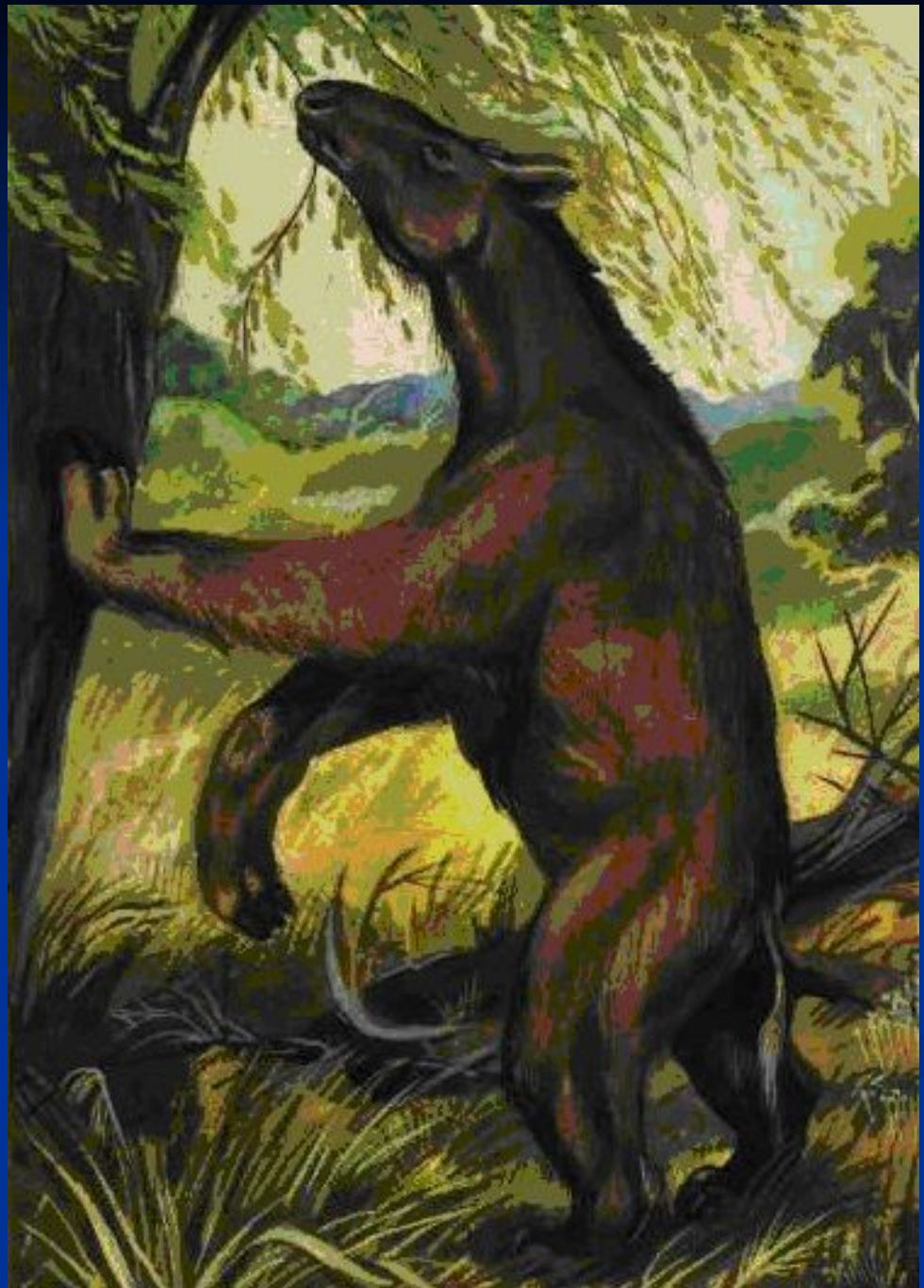
**Эмболотерий –  
«громовой зверь»**



**Индрикотерий** – самое крупное млекопитающее всех времен



**Халикотерий** – ближайший  
родственник лошадей



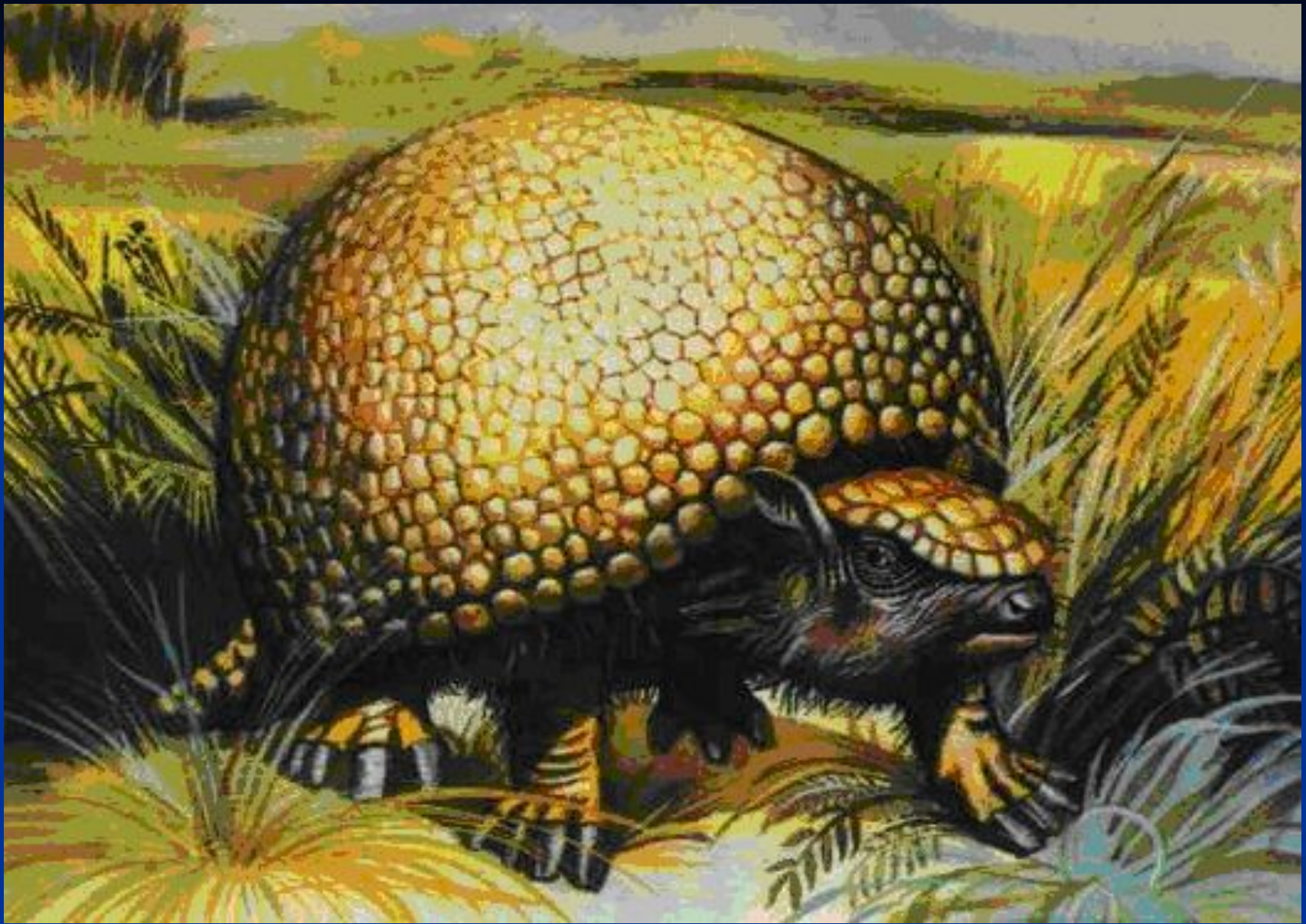


**Энтелодон** – огромный родственник свиней





**Хилотерий** – по размерам, облику и образу жизни похож на бегемота



**Глиптодон** – родственник современных броненосцев



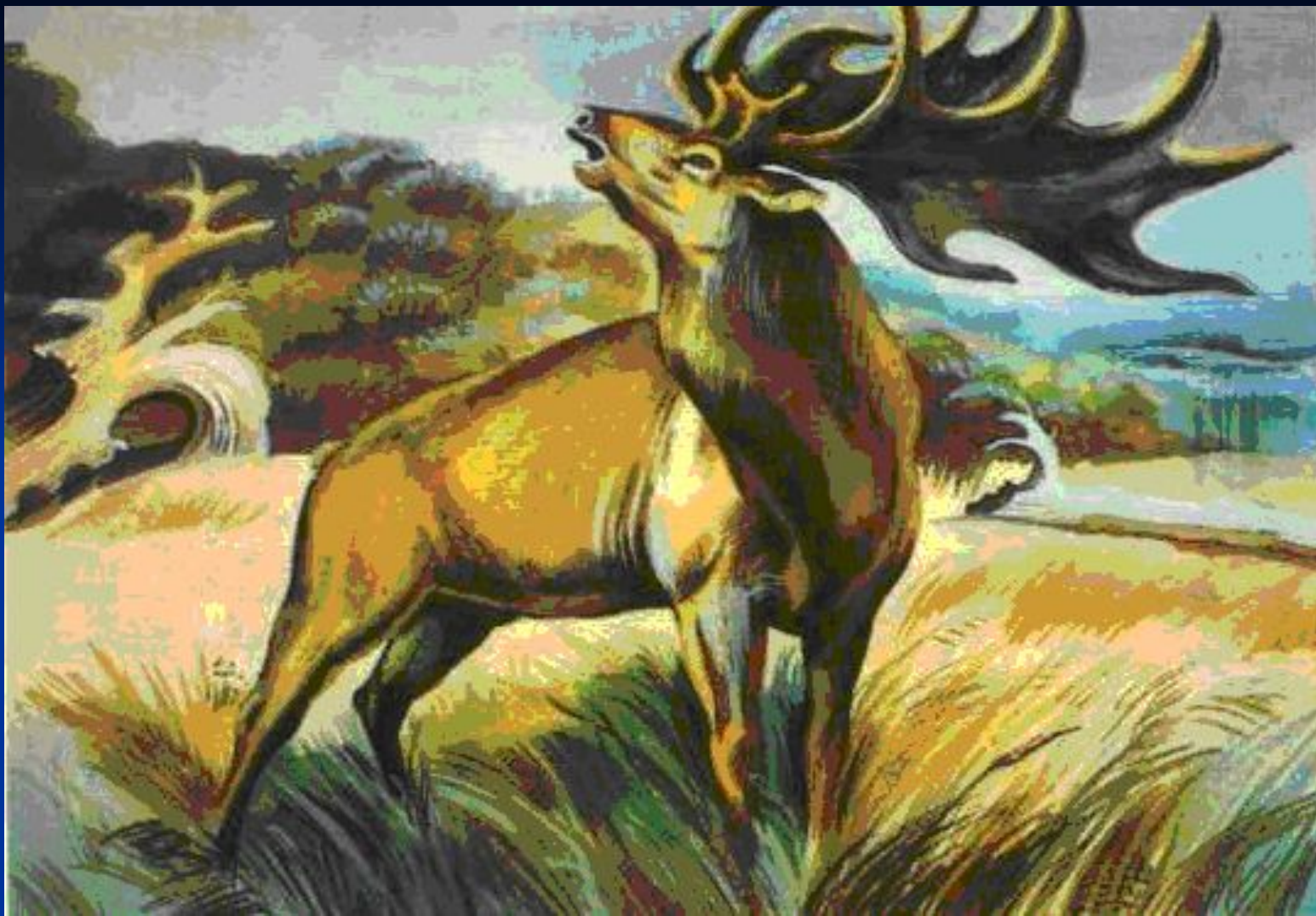


**Шерстистый носорог** –  
один из известнейших  
животных ледникового  
периода



**Саблезубый тигр** – принадлежит к наиболее популярным древним животным



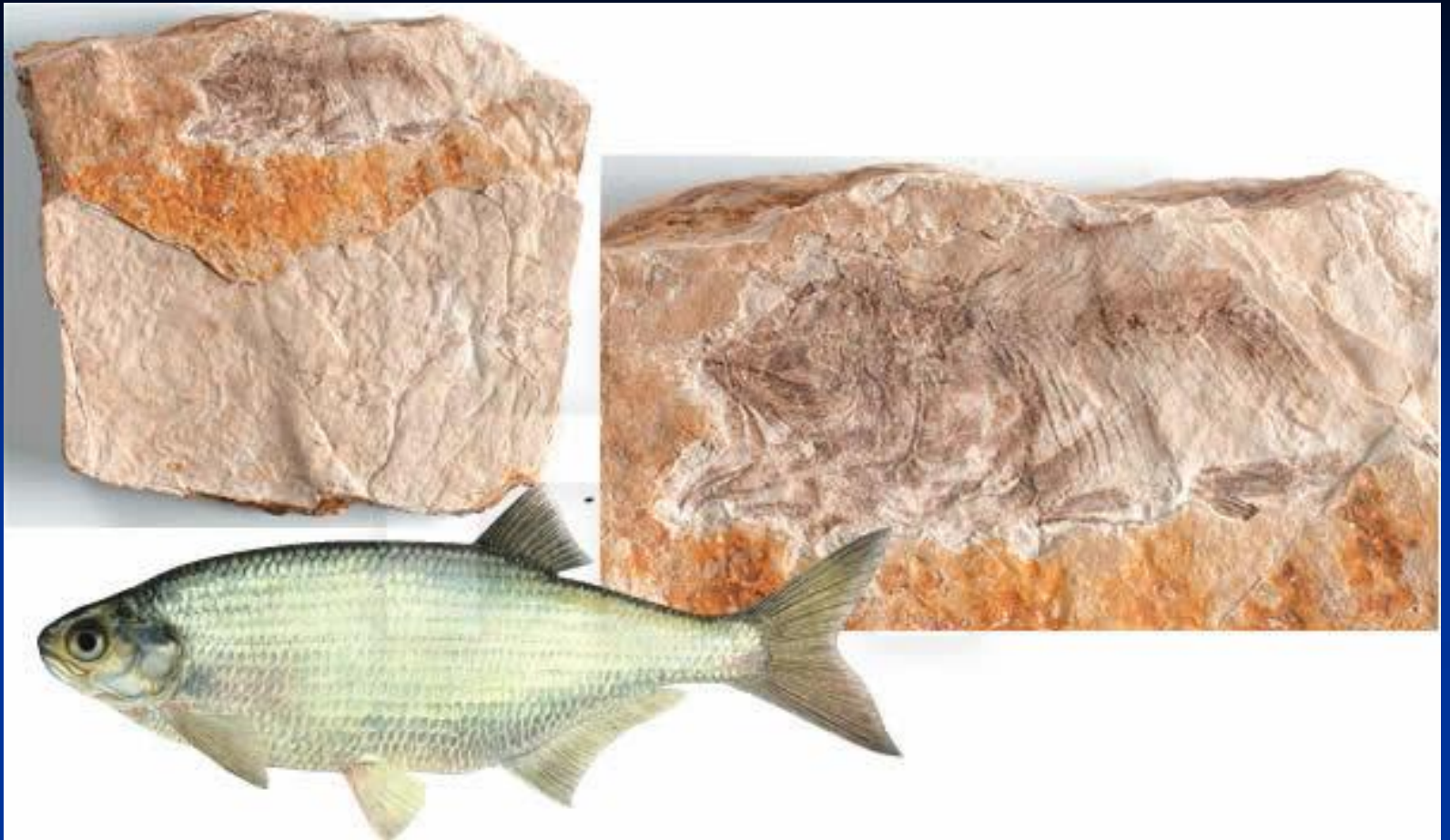


**Большерогий олень**



**Мегатерий** – современные родственники  
ЭТИХ ЖИВОТНЫХ - ЛЕНИВЦЫ





Окаменелости периода кайнозоя



Окаменелости периода кайнозоя



Спасибо за внимание.