

Сандро Боттичелли

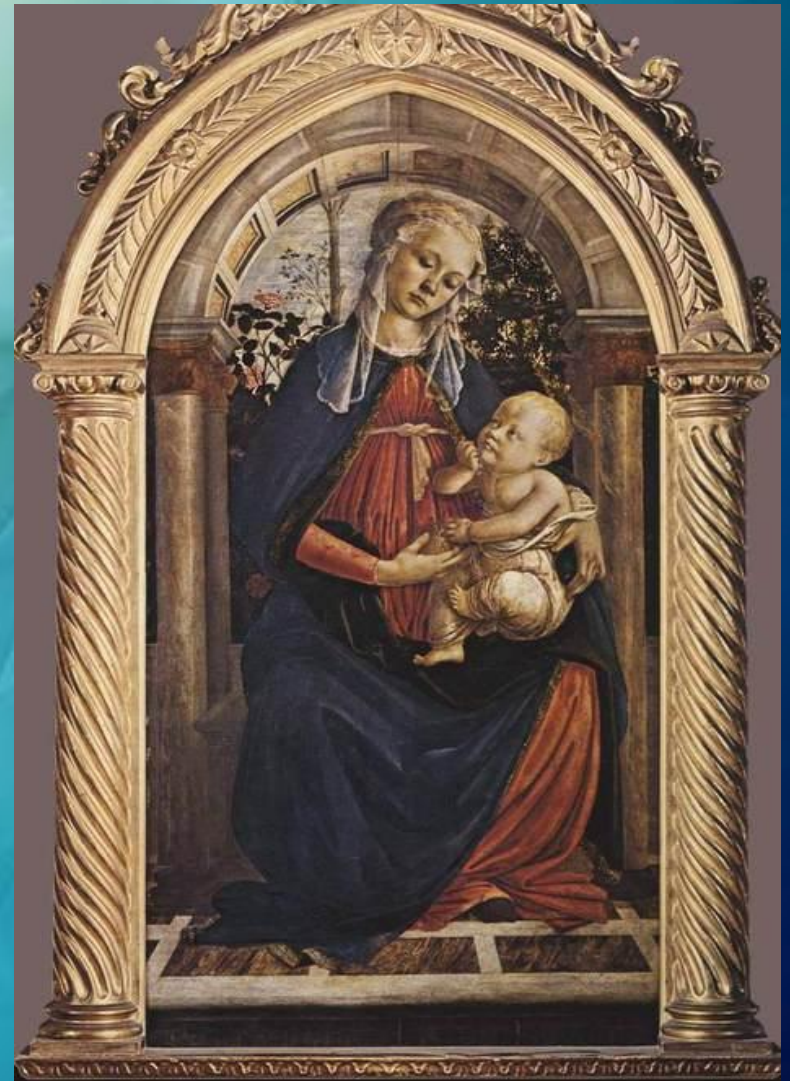
Сандро Боттичелли.



Сандро Боттичелли
(1 марта 1445—17 мая 1510)
Настоящее имя художника -
Алессандро Филлипепи. Он
был младшим из четырех
сыновей Мариано Филлипепи
и его жены Змеральды.
Прозвище «Боттичелли»
(бочонок) перешло к нему от
старшего брата Джованни,
который был толстяком.

Обучение мастерству

Боттичелли пришел к живописи не сразу: сначала он два года был учеником у золотых дел мастера Антонио. В 1462 году он начал учиться живописи у Фра Филиппо Липии, в мастерской которого пробыл пять лет. Первые самостоятельные произведения Боттичелли — изображения Мадонн, наиболее известны: «Мадонна с Младенцем и двумя ангелами» (1468—1470), «Мадонна в розовом саду» (около 1470),



«Мадонна в розовом саду»

Ранние работы 1470—1480



«Аллегория Силы»

С 1470 года он имел собственную мастерскую. Картина «Аллегория Силы», написанная в 1470 году, знаменует обретение Боттичелли собственного стиля. На празднике в честь святого 20 января 1474 года картина «Святой Себастьян» с большой торжественностью была размещена на одном из столбов во флорентийской церкви Санта Мария Маджоре.

- Боттичелли становится известным портретистом. Наиболее значительны «Портрет неизвестного с медалью Козимо Медичи» (1474—1475), портреты Джулиано Медичи и флорентийских дам.



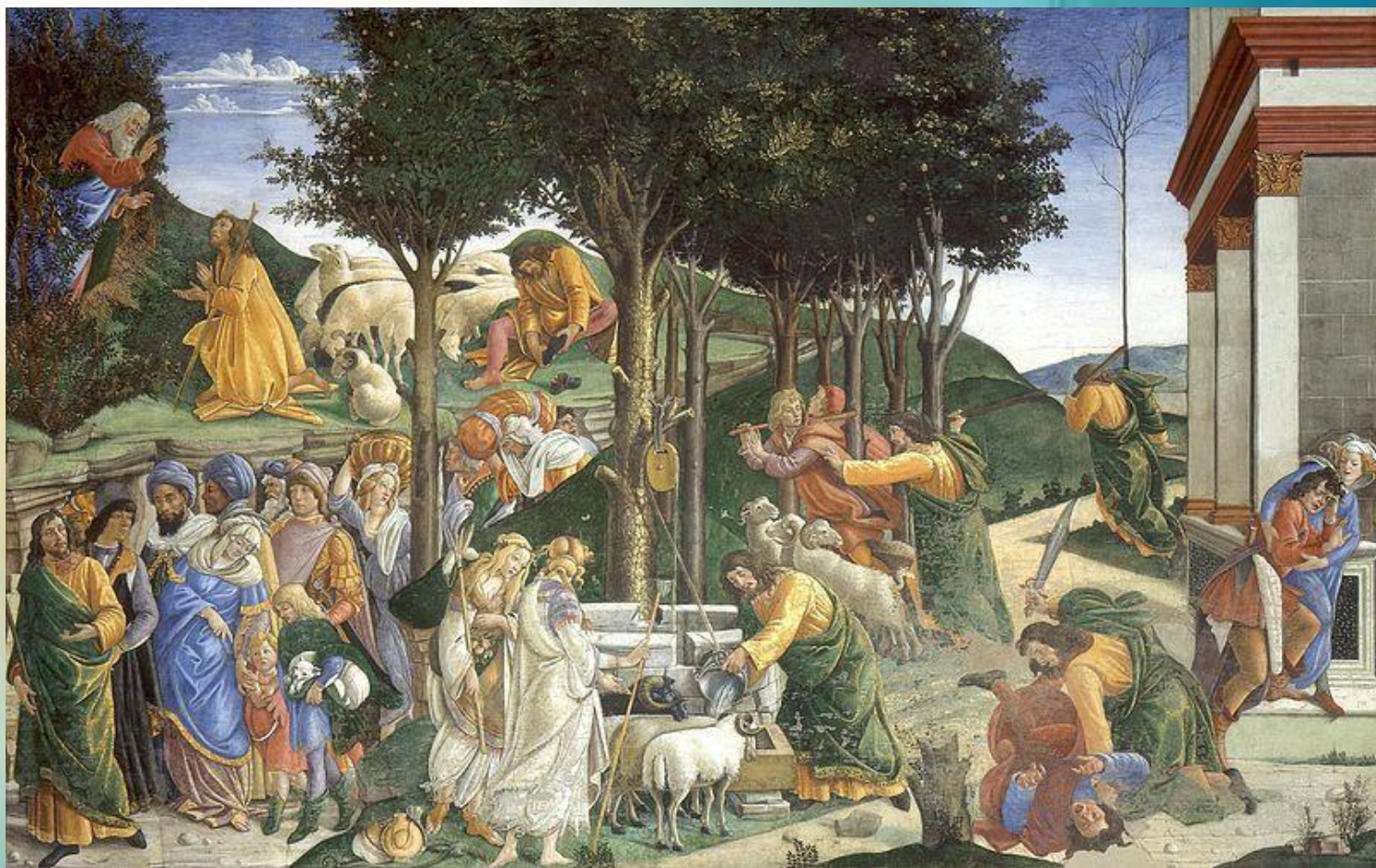


- В 1476 году умирает Симонетта Веспуччи - тайная любовь и модель целого ряда картин Боттичелли и муза, который никогда не был женат.

«Портрет молодой женщины»

Пребывание в Риме 1481—1482

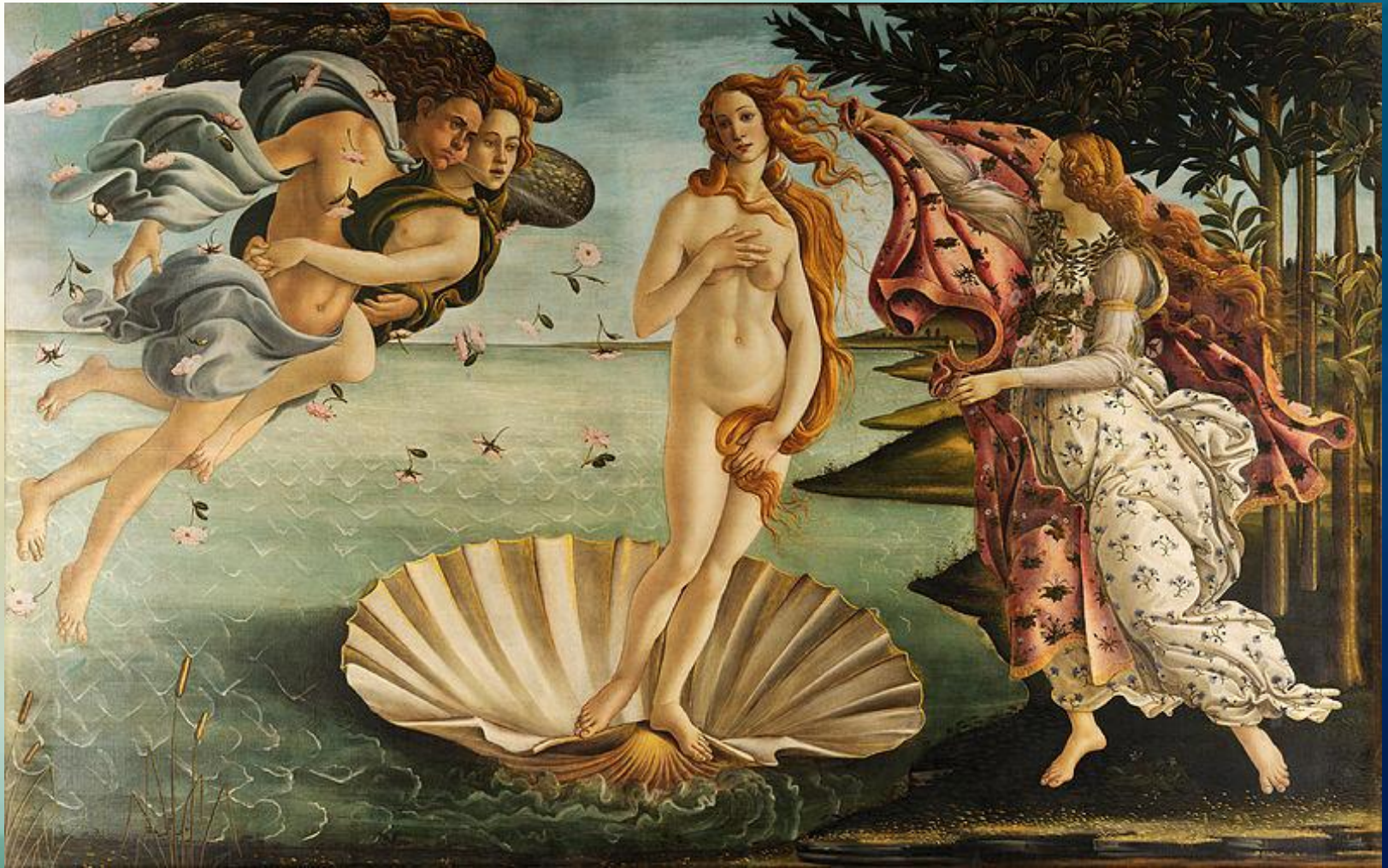
- Быстро распространявшаяся слава Боттичелли вышла за пределы Флоренции. С конца 1470-х годов художник получает многочисленные заказы. В 1481 году папа Сикст IV призвал его в Рим. Боттичелли украсил фресками стены папской капеллы в Ватикане. Боттичелли создал для капеллы три фрески: «Наказание Корея, Дафна и Авирона», «Искушения Христа» и «Сцены из жизни Моисея», а также 11 папских портретов.



«Сцены из жизни Моисея»

История создания картины «Рождение Венеры»

Большинство историков искусства сходятся на мнении, что картина была написана для Лоренцо ди Пьерфранческо Медичи, владевшим виллой Каstellо в 1486 году. Лоренцо ди Пьерфранческо Медичи — двоюродный брат Лоренцо Великолепного, герцога Флоренции. Считается, что моделью для Венеры была Симонетта Веспуччи. Возможно, намёк на это содержится в сюжете картины. Представляется маловероятным, что Боттичелли был знатоком оригинальных греческих и римских текстов. Однако, через своего соседа Джорджо Антонио Веспуччи, Боттичелли был вхож в круг интеллектуальной элиты Флоренции. Возможно, он был знаком с поэтом Анжело Полициано, который в одном из своих стихов описывал рождение Венеры.



Около 1485 года Боттичелли создаёт прославленное полотно
«Рождение Венеры».

Религиозные картины 1480-х годов



«Мадонна с Младенцем на троне» (алтарь Барди)



«Мадонна дель Магнификат»

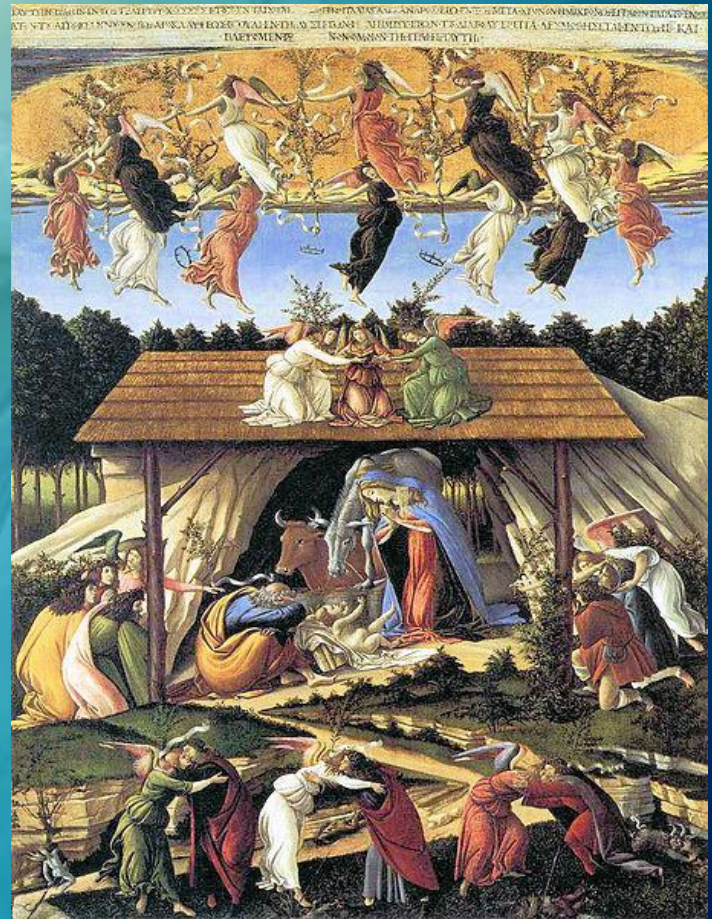
« Портрет Данте »





«Венера и Марс»

В 1500 году он создает «Мистическое Рождество», единственное подписанное и датированное им произведение, где имеется сделанная по-гречески надпись: «Эту картину я, Алессандро, написал в конце 1500 года в неурядицах Италии в половине времени после времени, когда исполнится одиннадцатой Иоанна, о втором горе Апокалипсиса, в то время, когда дьявол на три с половиной года был выпущен. Затем он был закован в кандалы в соответствии с двенадцатой, и мы увидим его [попраным на земле], как на этой картине».



В честь Боттичелли
назван кратер на
Меркурии

