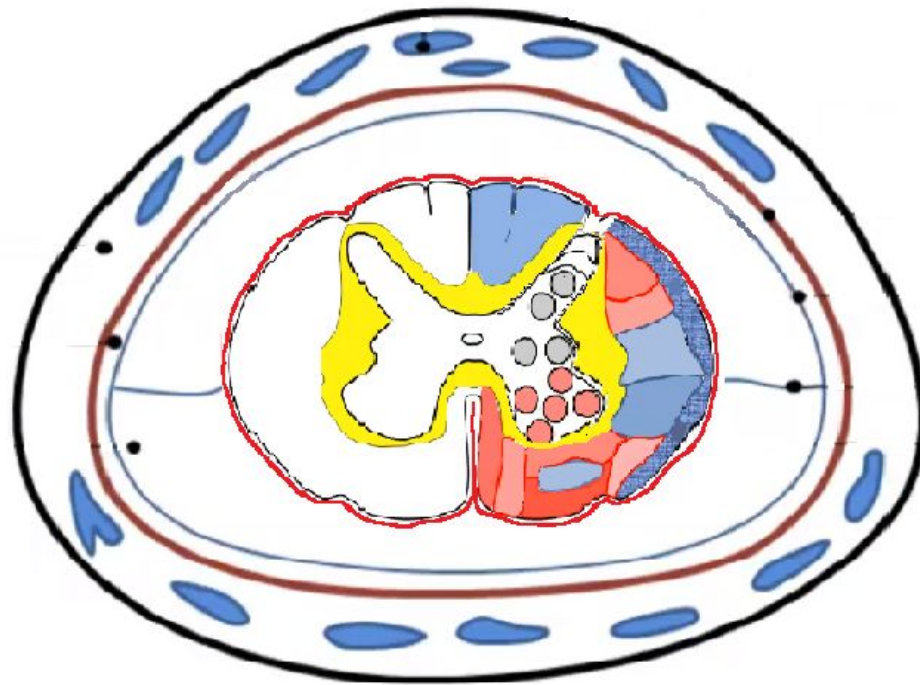


СпИНОЙ МОЗГ



ПОЗВОНОЧНИ

К

33-34 позвонка в 5 отделах

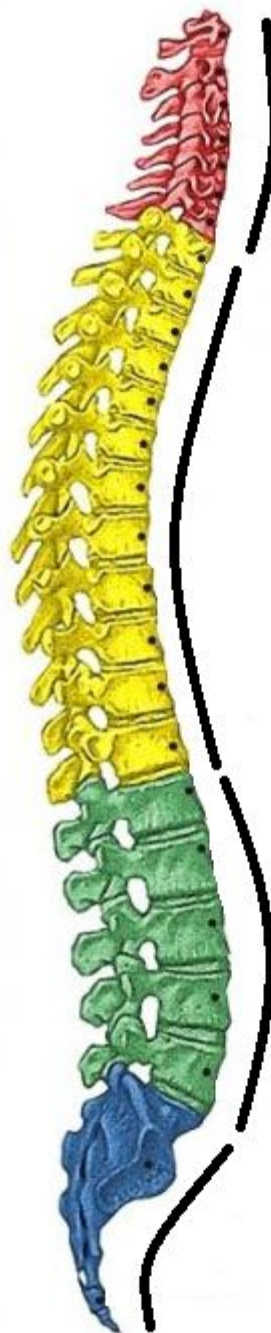
Шейный
7 позвонков

Грудной отдел
12 позвонков

Поясничный отдел
5 позвонков

Крестцовый отдел
5 позвонков

Копчиковый отдел
4-5 позвонков

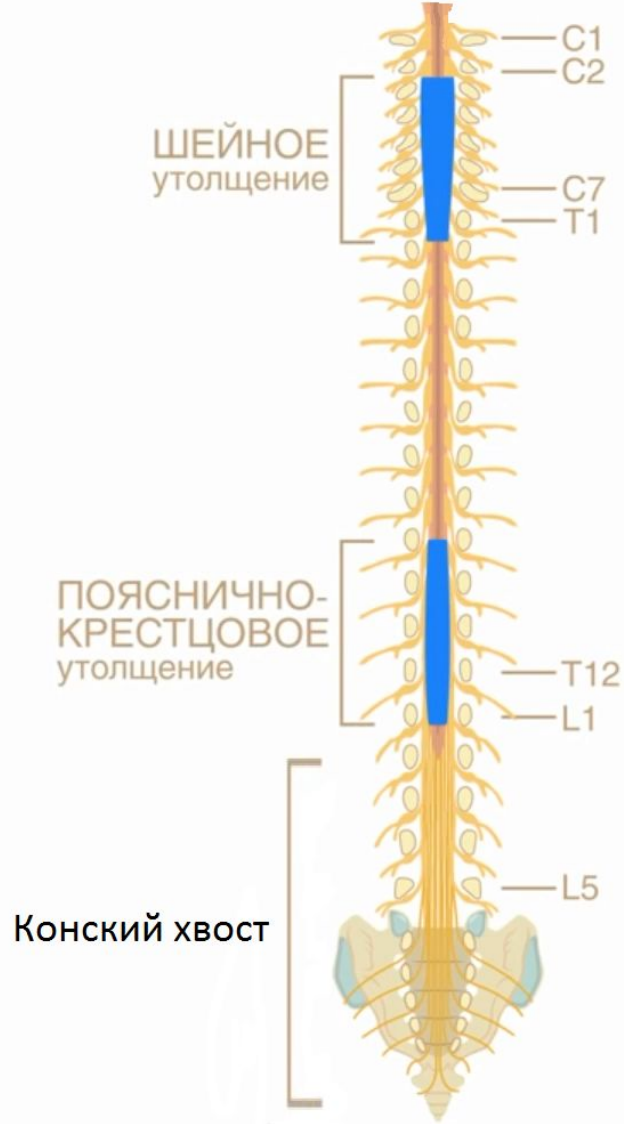
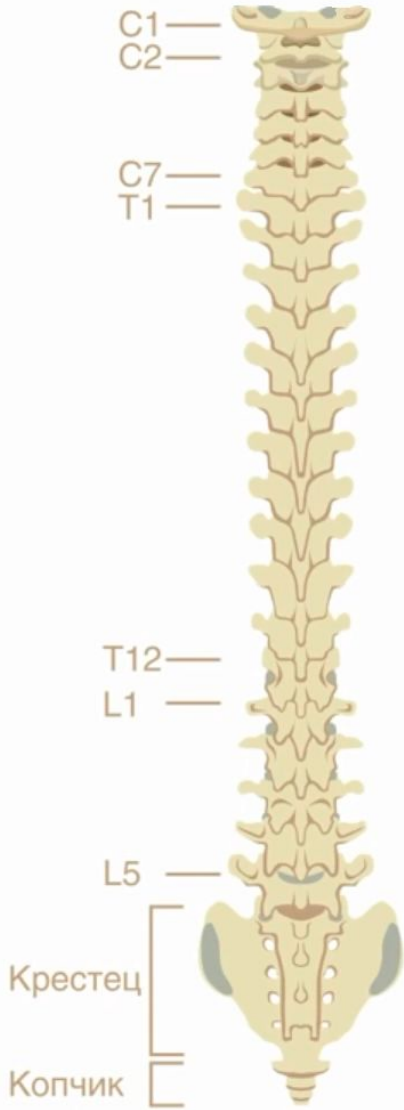


Шейный лордоз

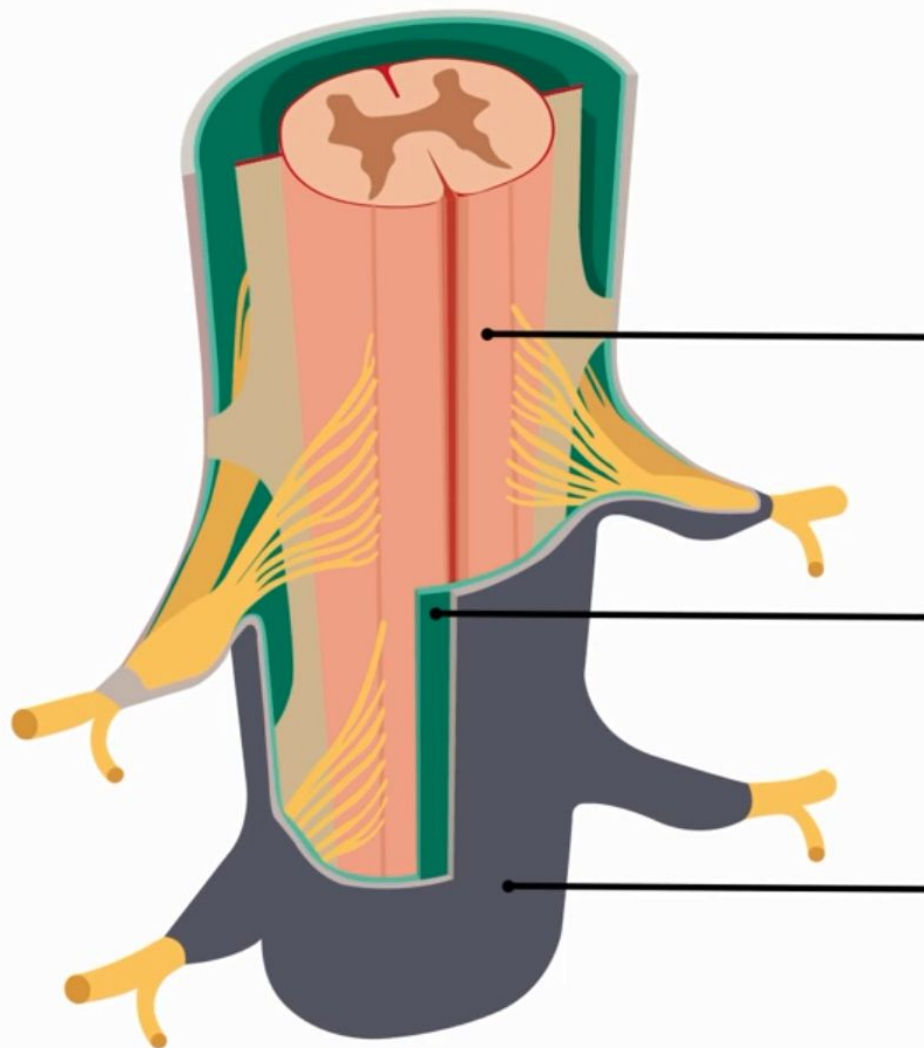
Грудной кифоз

Поясничный лордоз

Крестцовый
кифоз



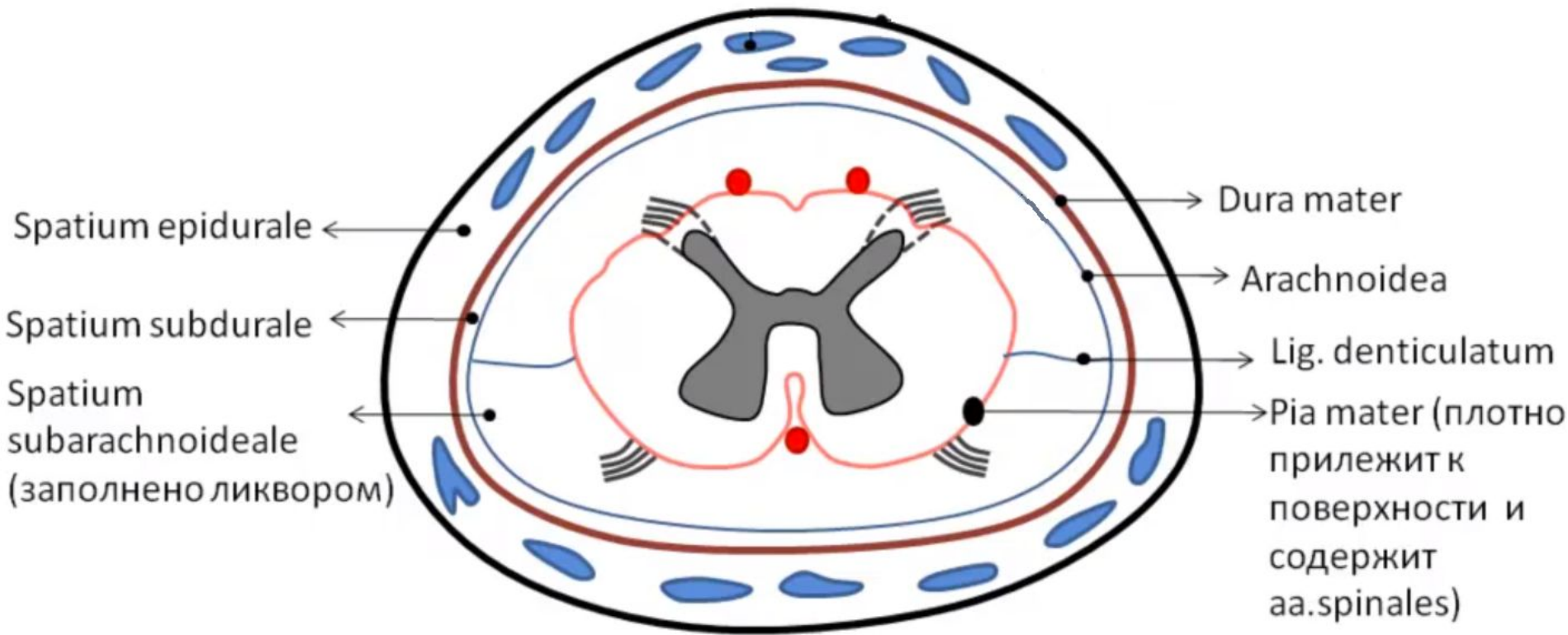
Оболочки спинного мозга

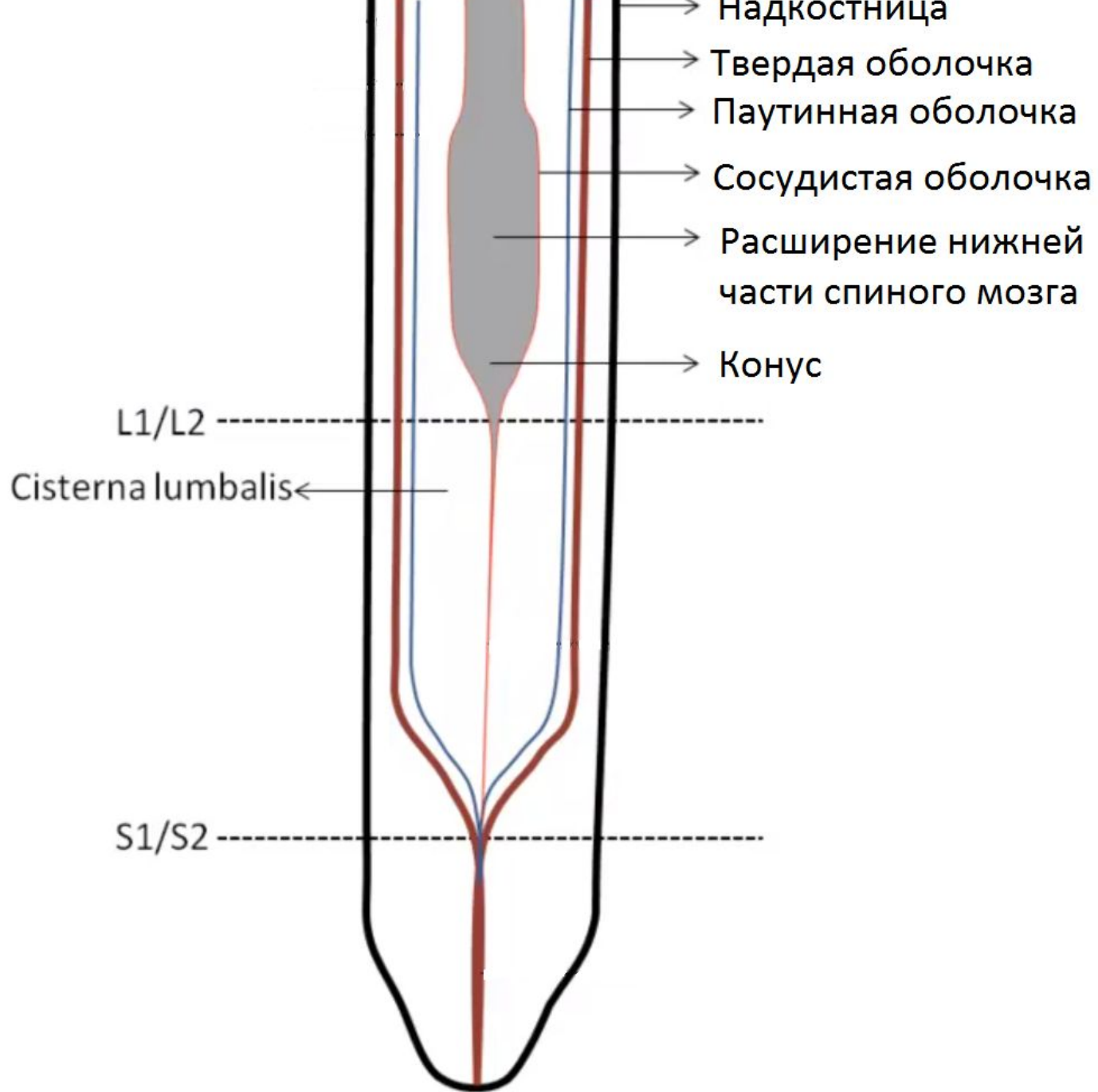


Мягкая (сосудистая) оболочка
pia mater spinalis

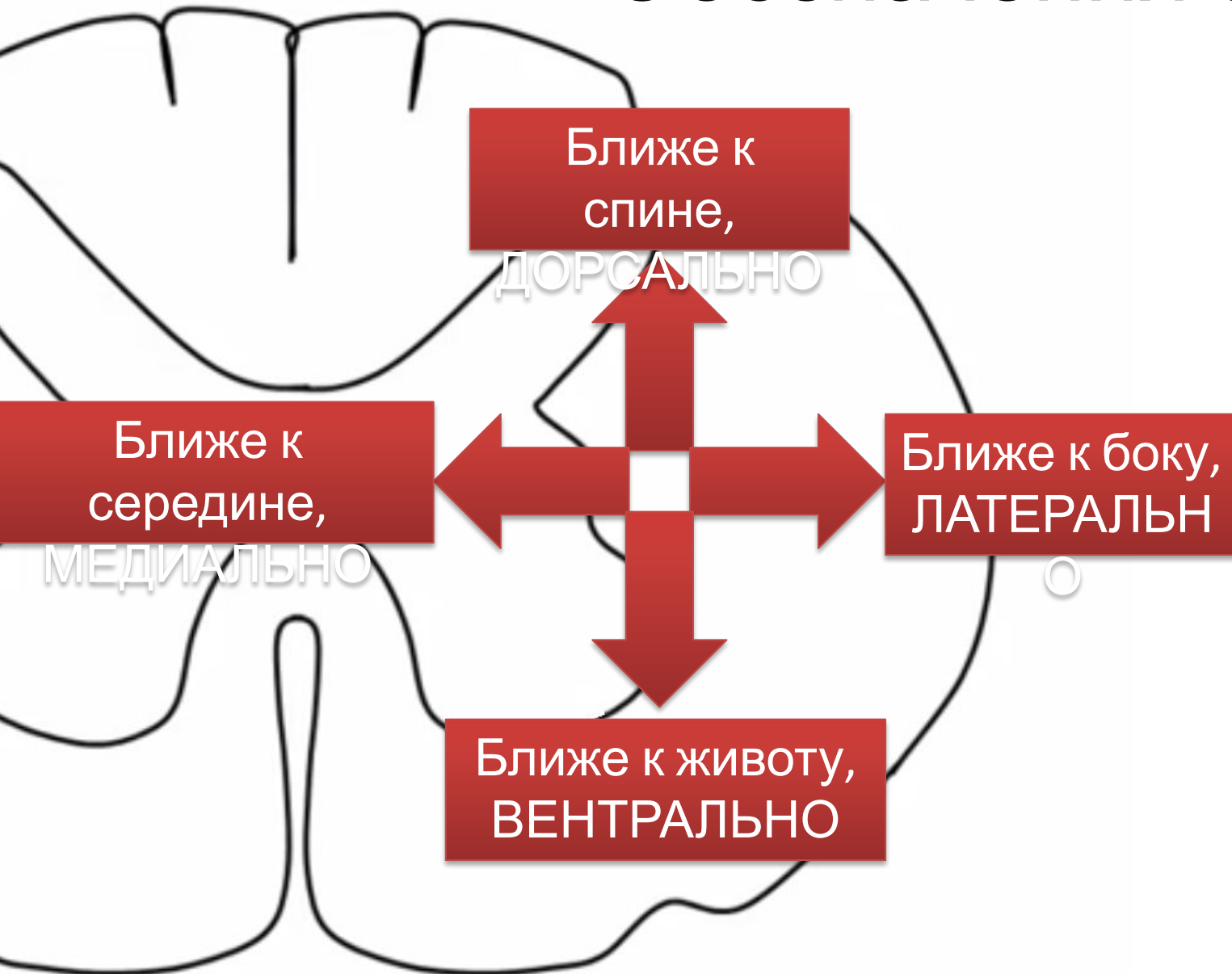
Паутинная оболочка
arachnoidea mater spinalis

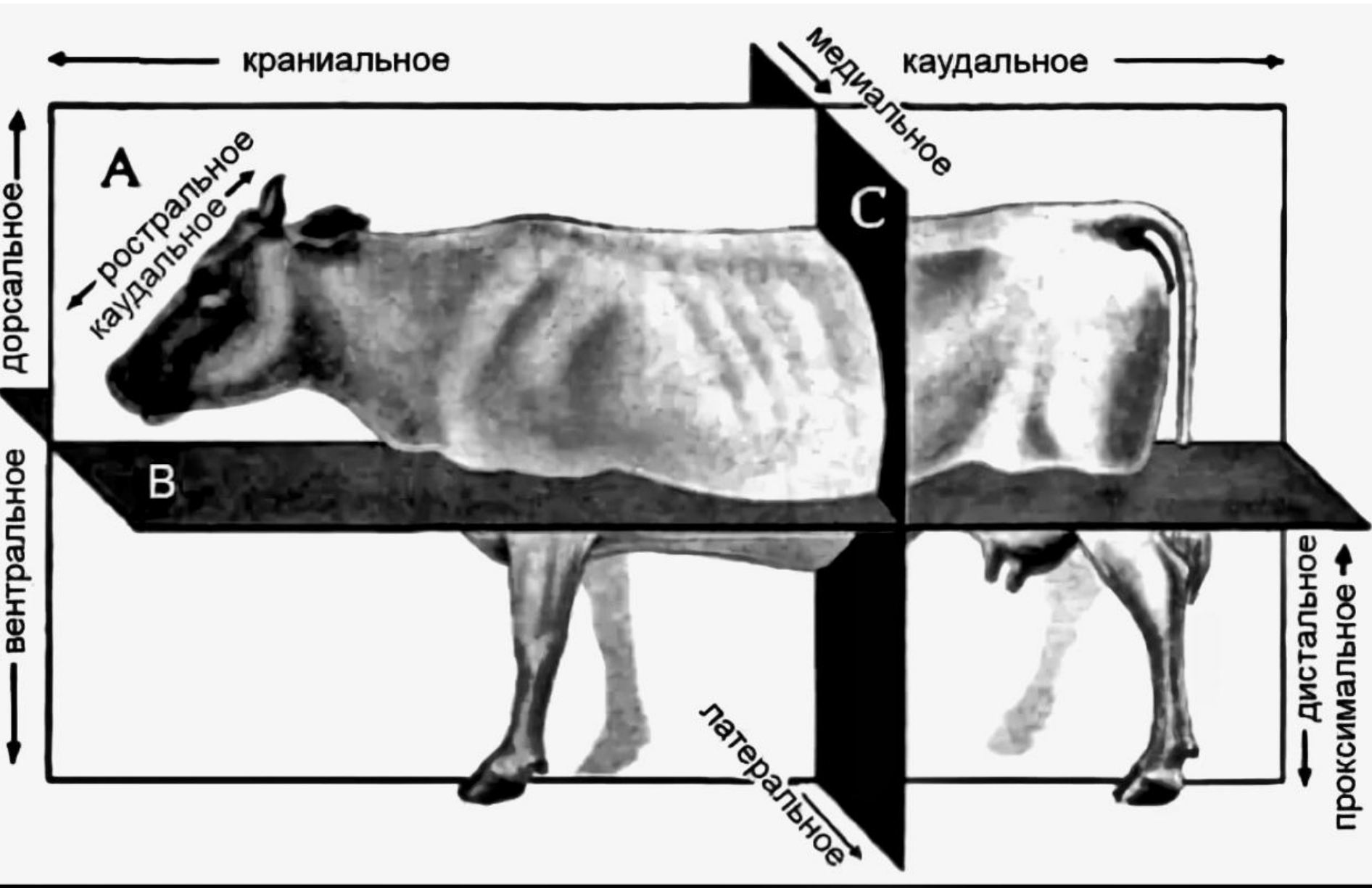
Твердая мозговая оболочка
dura mater spinalis





Обозначения сторон





Задняя сторона Posterior
Передняя сторона Anterior

Медиальн - Mediana

льн - Lateralis

едиальн - Intermedius

о

Щел - Fissura

Борозд - Sulcus

а

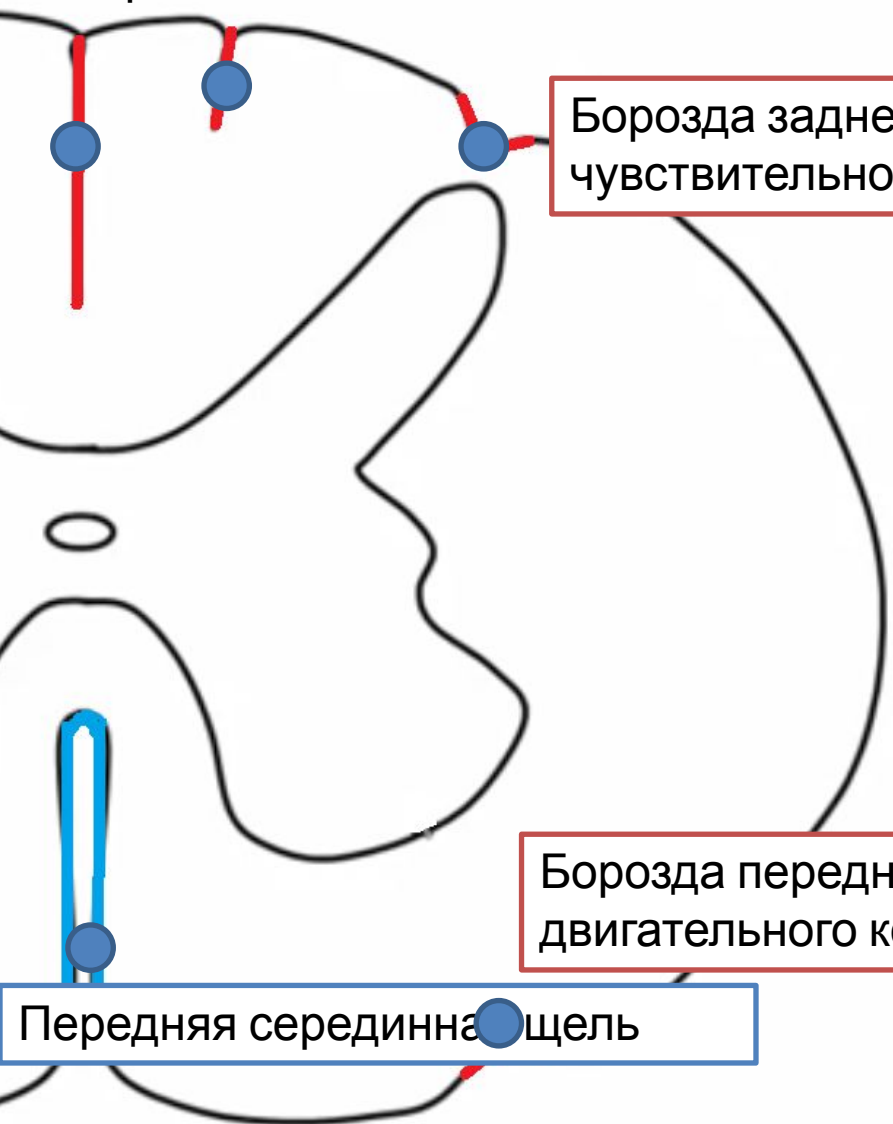
Задняя интермедиальная

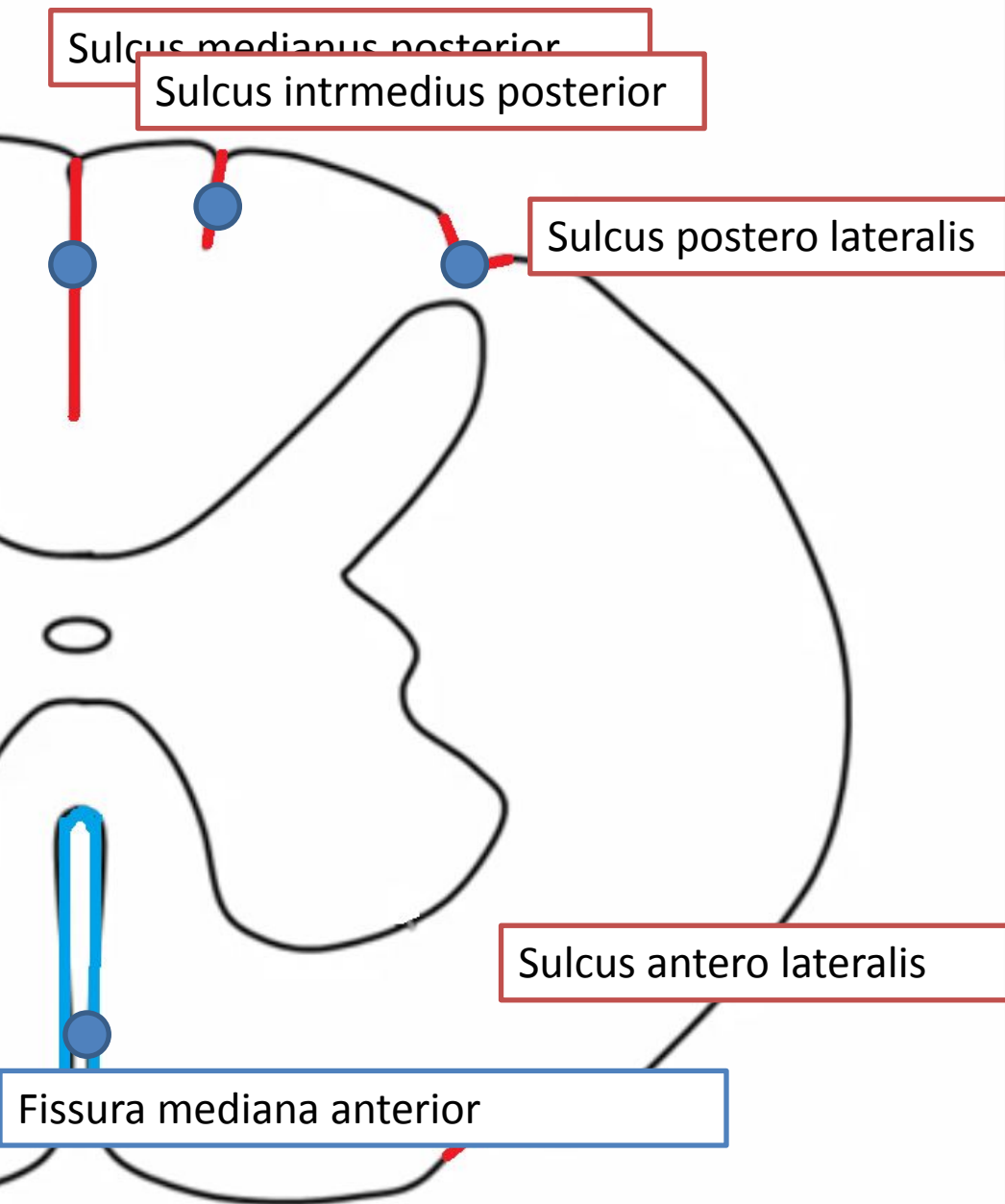
борозда
борозда

Борозда заднего
чувствительного корешка

Борозда переднего
двигательного корешка

Передняя срединная щель





Задняя сторона Posterior
Передняя сторона Anterior

Медиальн - Mediana

Латеральн - Lateralis

Интермедиальн - Intermedius

о

Щел - Fissura

Борозд - Sulcus

а

Спиномозго
вой

Пуче

к Путь

Корк
овой

Й Ядр

о

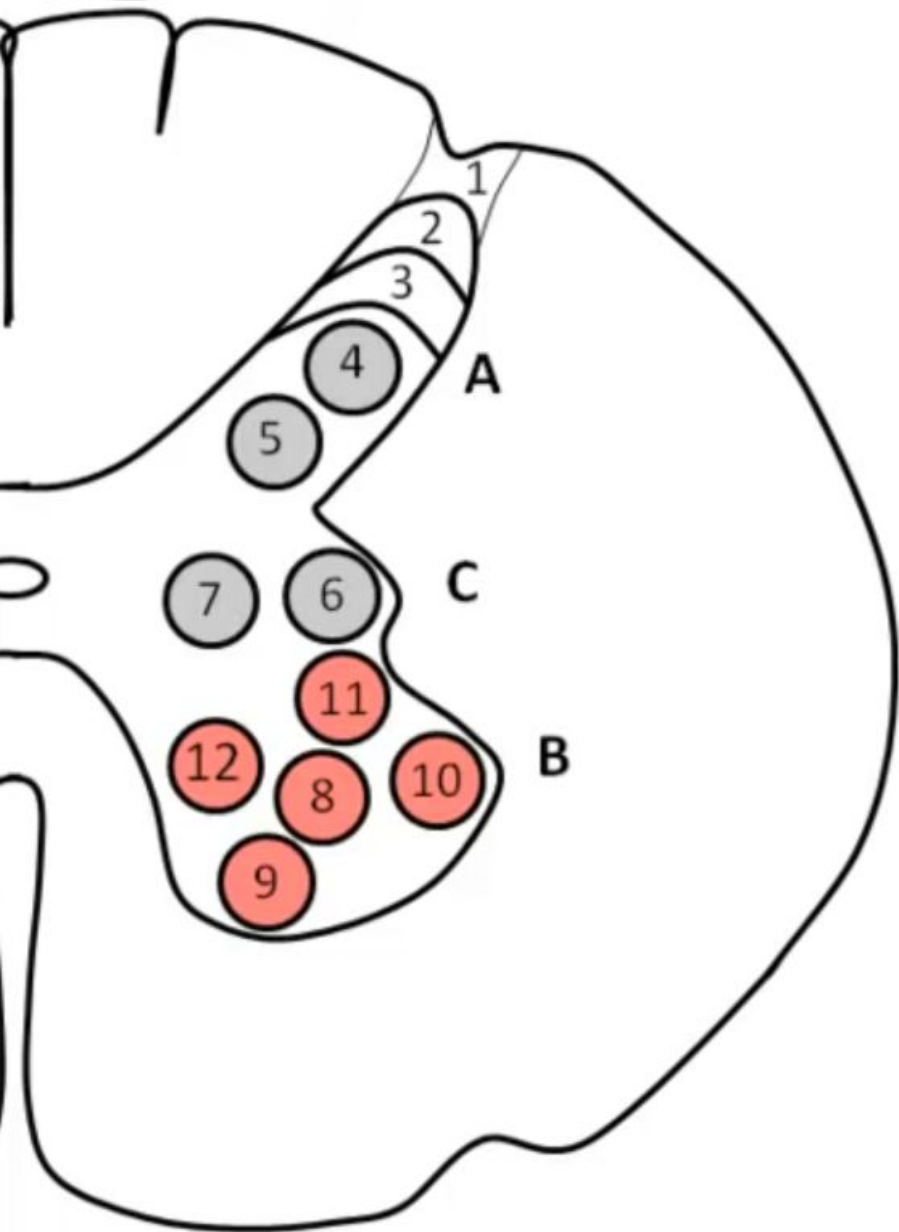
Spinalis

Fasciculus

Tractus

Cortico

Nucleus



1. Пограничная зона (zona terminalis)
2. Губчатая зона (zona spongiosa)
3. Гелеобразная зона (zona gelatinosa)
4. Собственное ядро заднего рога (nucleus proprius)
5. Ядро Кларка-Штиллинга (nucleus thoracicus)
6. Nucleus intermedio lateralis
7. Nucleus intermedio medialis
- 8-12. Моторные ядра
 8. Nucleus centralis
 9. Nucleus ventromedialis
 10. Nucleus ventrolateralis
 11. Nucleus dorsolateralis
 12. Nucleus dorsomedialis

