

# \* **BRWin** моделдеу аспабы

BRWin – модель құру үшін арналған күшті құрал, ол қиын бизнес – процесстердің өзгертулерін жобалау, құжаттау және талдау үшін керекті.

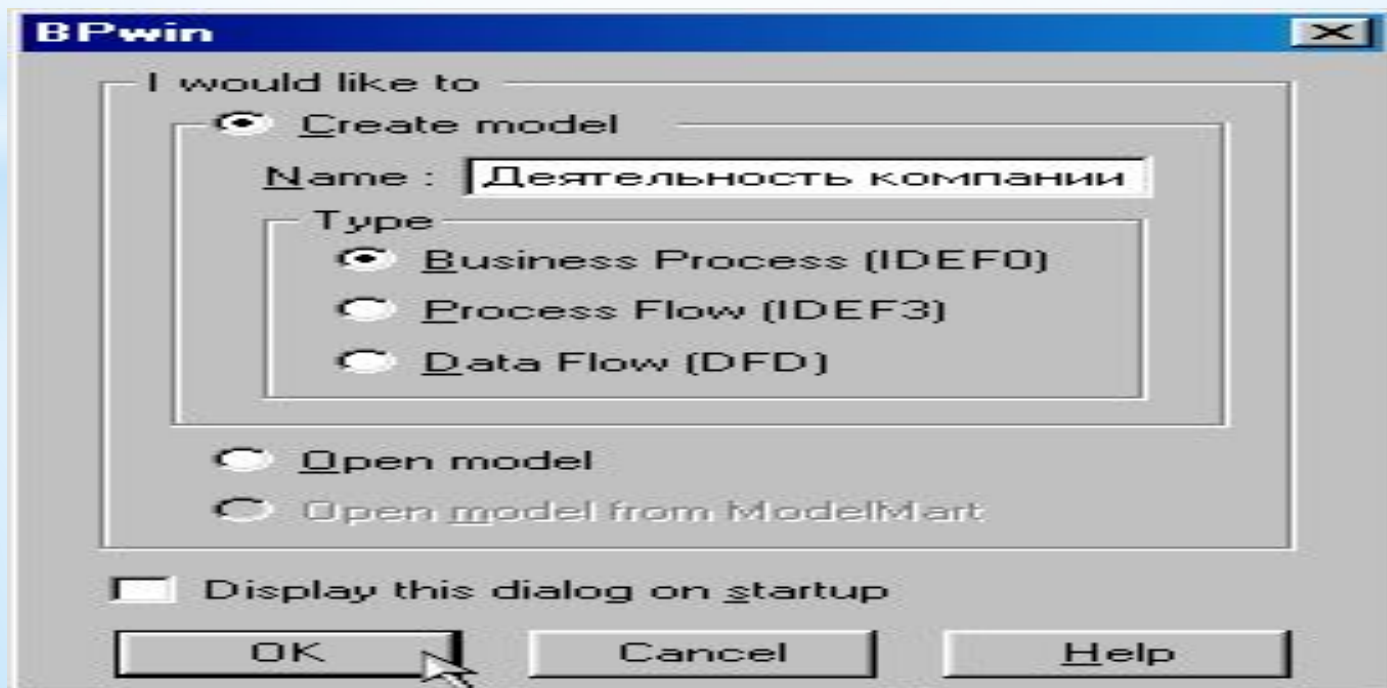
BRWin барлық керекті ақпараттарды жинау үшін және осы ақпараттарды бір бүтін ретінде қарау үшін үш әдіс қолданылады, олар: IDEF0, DFD және IDEF3.

# \* ВРWin нотациялары

Жүйенің функциональдығы IDEF0 (Integration Definition for Function Modeling).

Ақпараттар ағымының жүйесі DFD (Data Flow Diagramming) (Документооборот).

Орындалатын жұмыстар тізбегі IDEF3



# ВРWin қосымша қасиеттері

**Model Properties**

Layout | ABC Units | Page Setup | Header/Footer | Shapes | Draw Style  
General | Purpose | Definition | Source | Status | Numbering | Display

Model name:  
Деятельность компании

Project:  
Модель деятельности компании

Author :  
Петров П. П. (группа ИС-991)

Author initials:  
П\_ИС-991  Apply CRUD/IRUN restrictions

Time Frame  
 AS-IS  
 IO-BE

OK Cancel Apply Help

# \* IDEFO диаграммалары

1. контексті диаграмма (әрбір модельде тек бір ғана контексті диграмма болады)
2. декомпозиция диаграммасы
3. ағаш түріндегі диаграмма
4. экспозиция үшін арналған диаграмма (FEO)

**\* IDEFO- де 5 түрлі сыртқы бағдарша кездеседі**

**1. кіріс (Input)**

**2. Басқару (Control)**

**3. ШЫҒЫС (Output)**

**4. Механизм (Mechanism)**

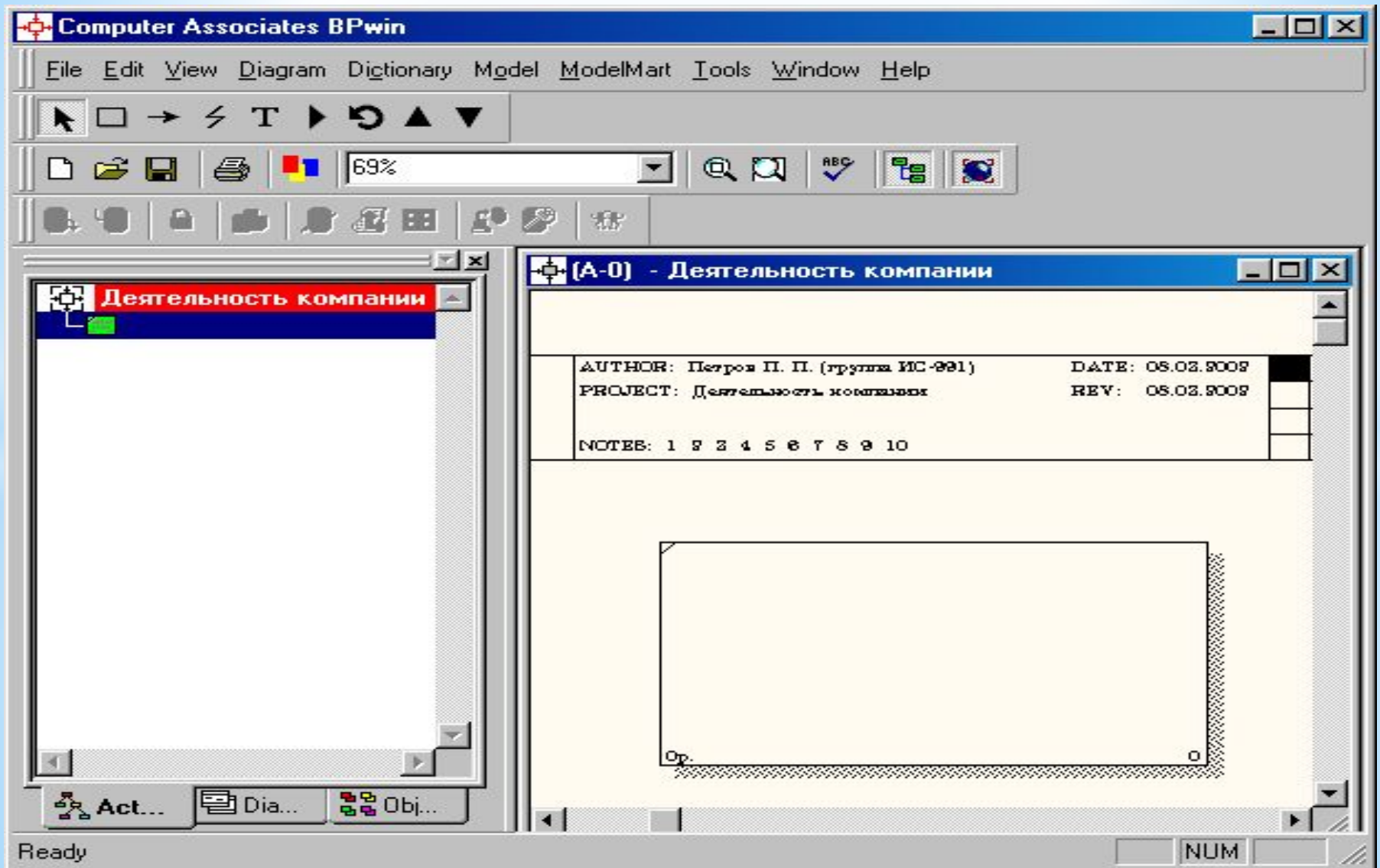
**5. Шақыру (Call)**

# IDEF0- де 5 түрлі ішкі бағдарша кездеседі

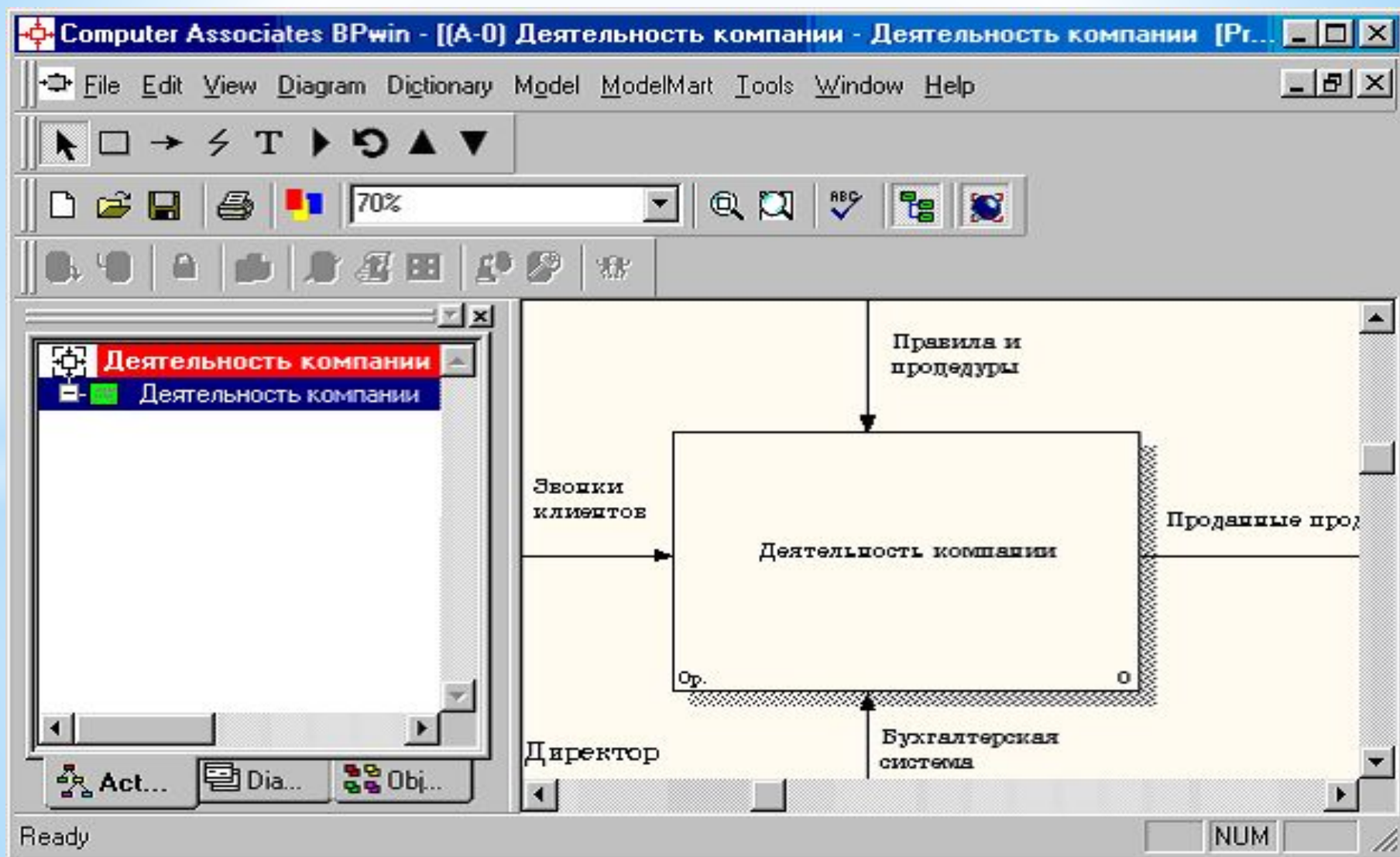
Жұмыстарды бір – бірімен байланыстыру үшін ішкі бағдаршалар қолданылады.

1. Кіріс бойынша байланыс (Output - Input)
2. Басқару бойынша байланыс (Output - Control)
3. Басқару бойынша кері байланыс (Output – Control feedback)
4. Шығыс механизм байланысы (Output - Mechanism)
5. Явные бағдаршалар бір ғана жұмысы бар бағдаршалар явные бағдаршалар деп аталады.

# \* BPWin моделдеу аспабының суреті

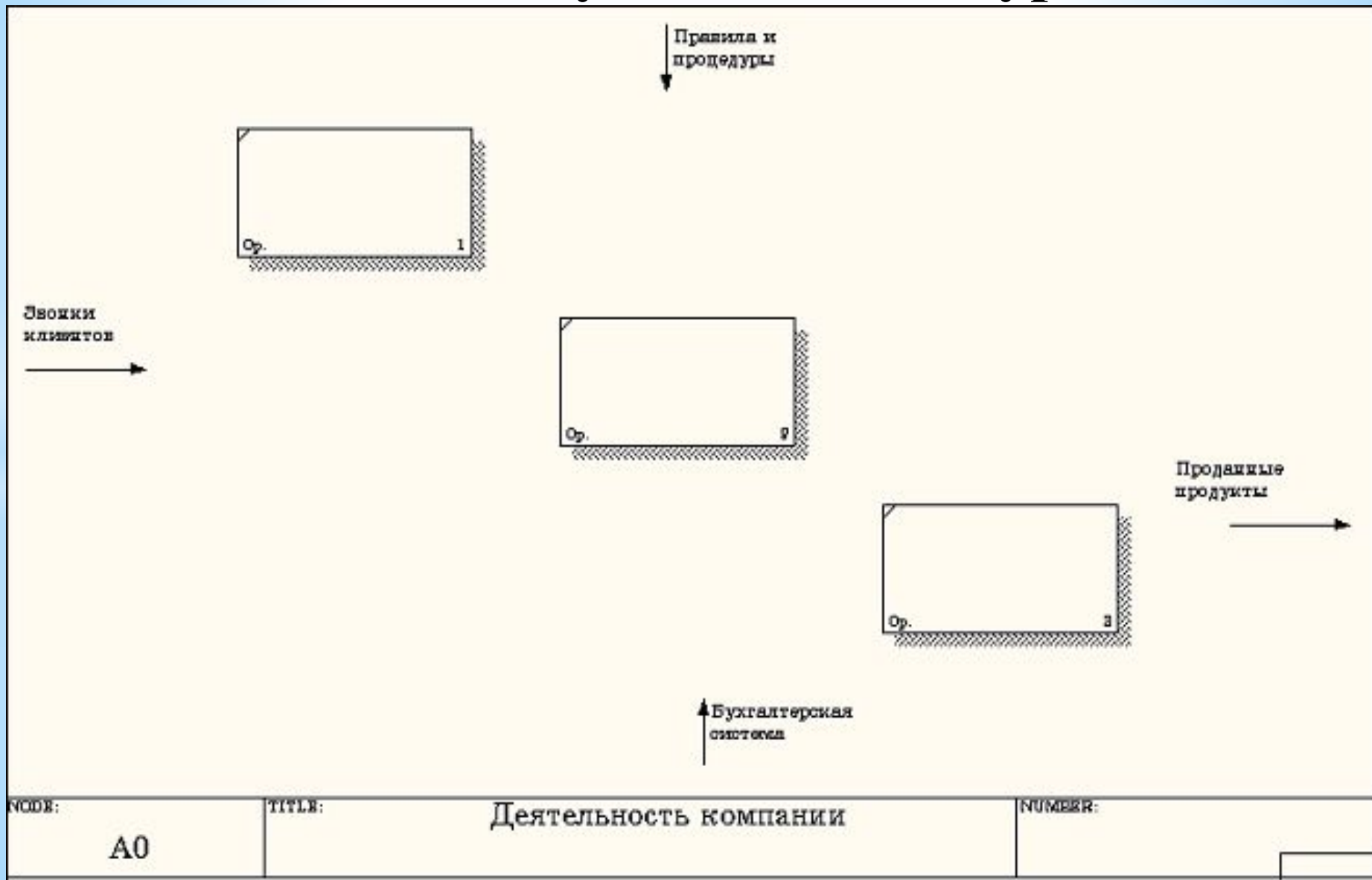


# \* ВРWin моделдеу аспабының суреті

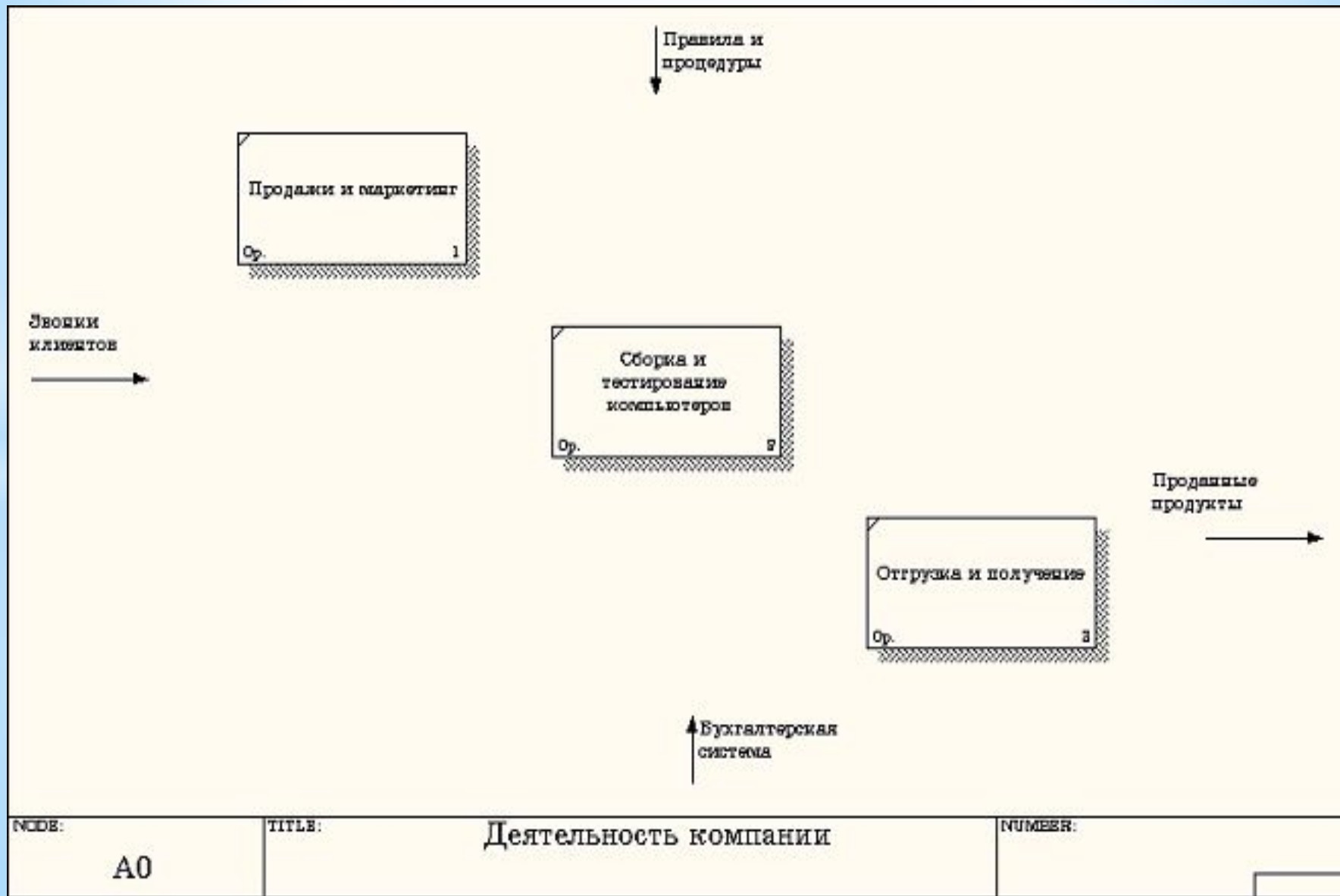




# \* ВРWin моделдеу аспабының суреті

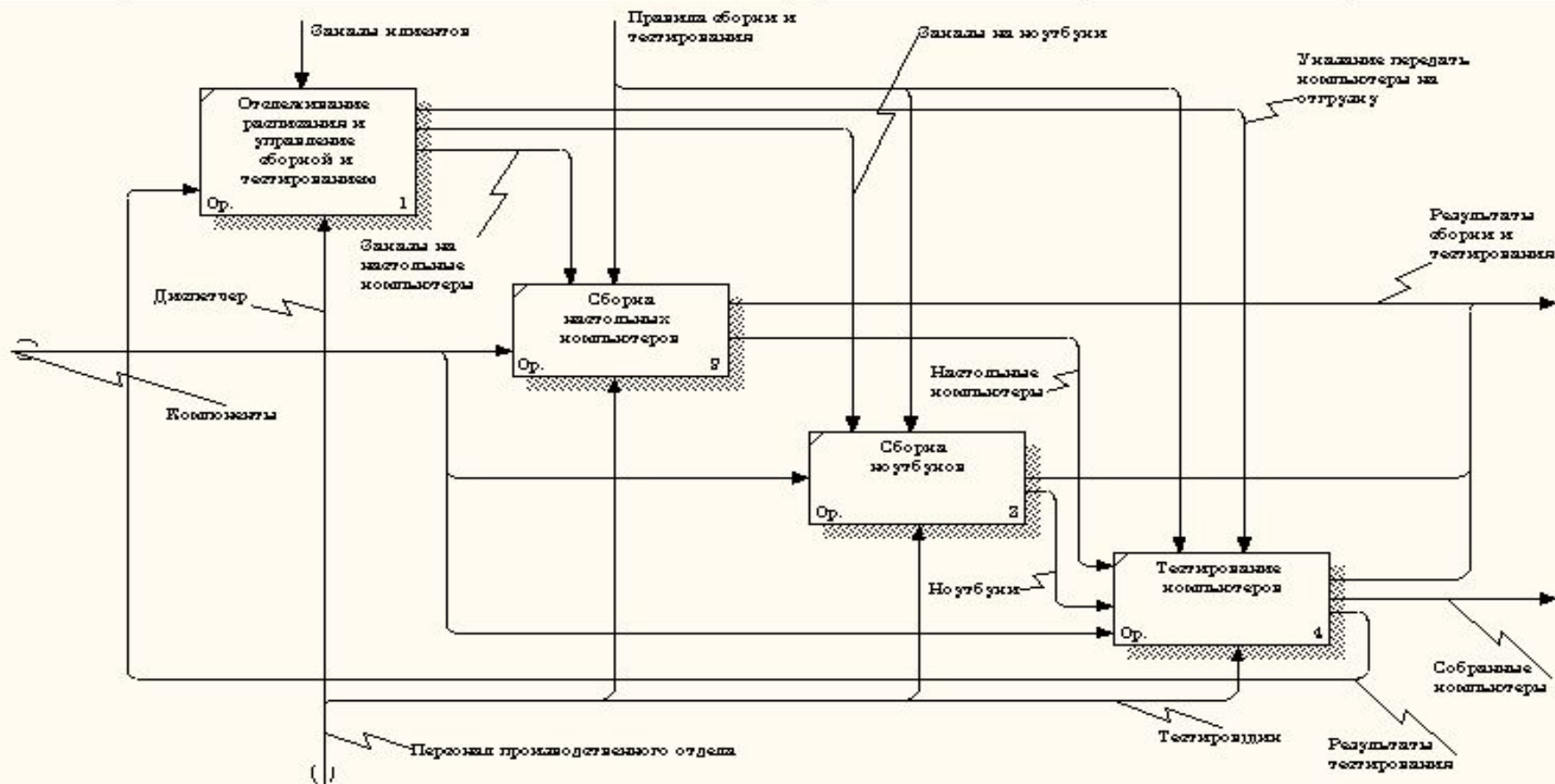


# \* ВРWin моделдеу аспабының суреті



# \* ВРWin моделдеу аспабының суреті

|          |                                       |                  |             |        |      |                               |
|----------|---------------------------------------|------------------|-------------|--------|------|-------------------------------|
| USED AT: | AUTHOR: Петров П. П. (группа ИС-981)  | DATE: 09.02.2008 | WORKING     | HEADER | DATE | CONTEXT:<br>□    ■    □<br>AO |
|          | PROJECT: Модель деятельности компании | REV: 09.02.2008  | DRAFT       |        |      |                               |
|          |                                       |                  | RECOMMENDED |        |      |                               |
|          | NOTES: 1 2 3 4 5 6 7 8 9 10           |                  | PUBLICATION |        |      |                               |

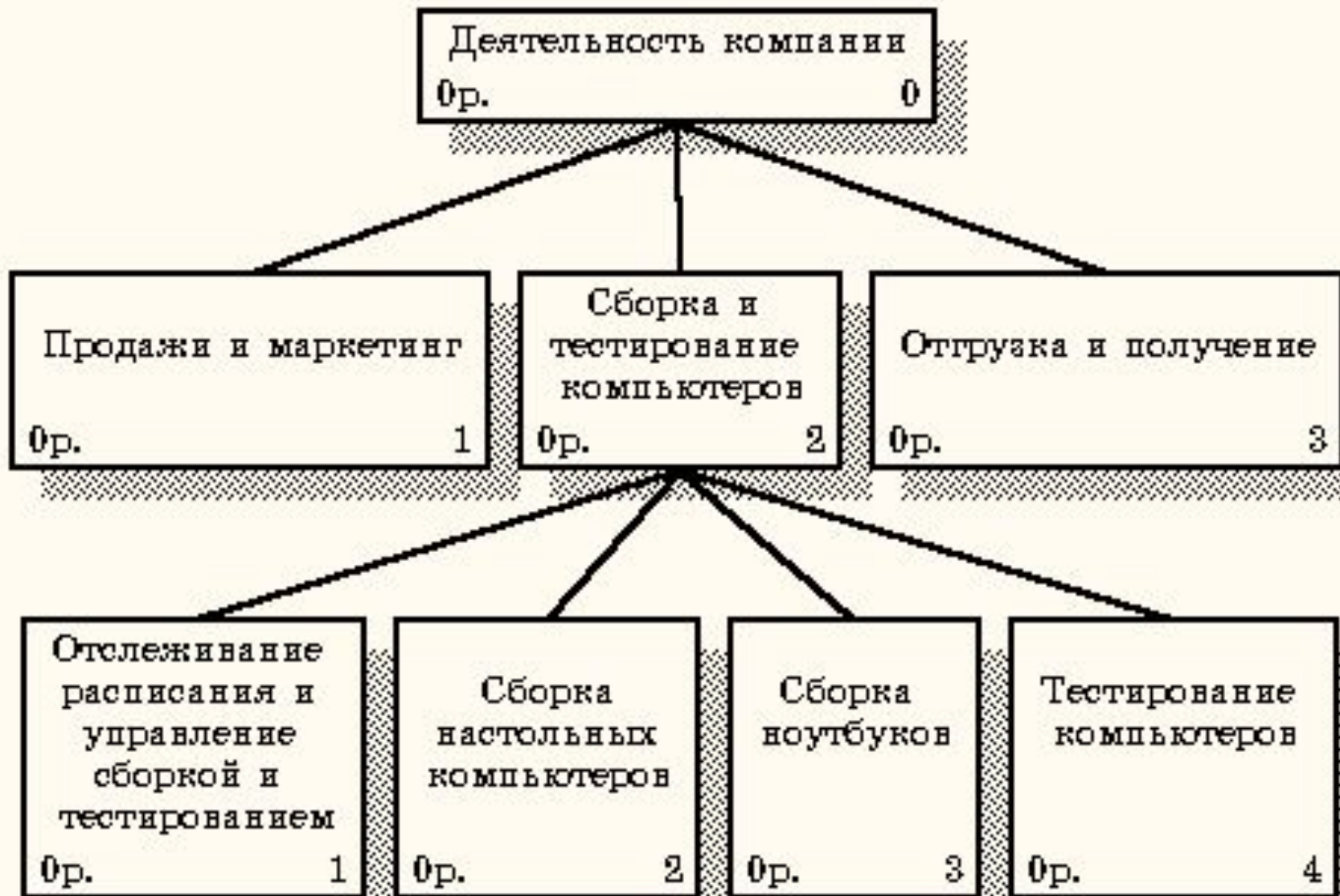


|                    |  |         |
|--------------------|--|---------|
| NODE:<br><b>A2</b> | TITLE:<br><b>Сборка и тестирование компьютеров</b> | NUMBER: |
|--------------------|--|---------|

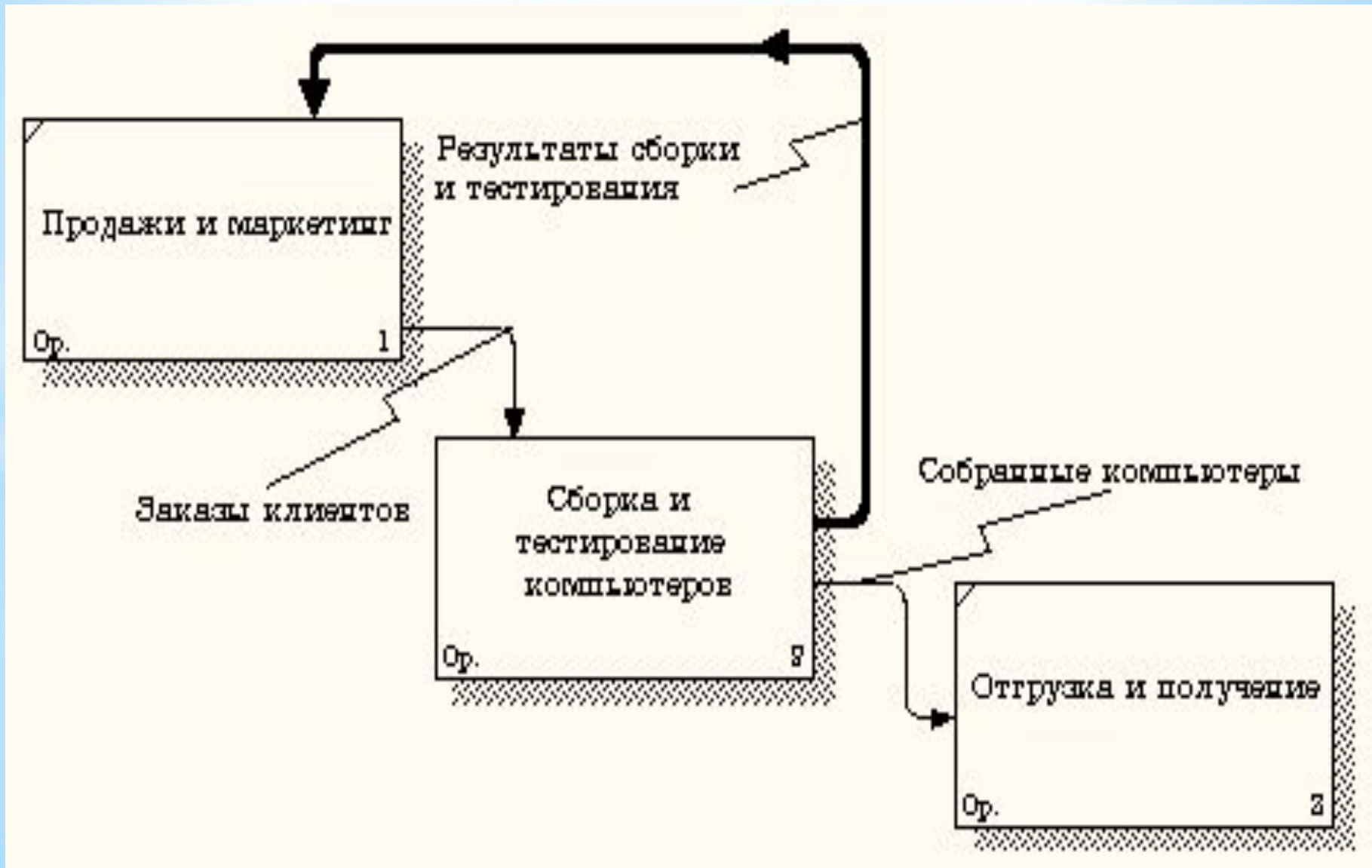
# \* ВРWin моделдеу аспабының суреті



# \* ВРWin моделдеу аспабының суреті



# \* ВРWin моделдеу аспабының суреті



# \* ВРWin моделдеу аспабының суреті

