

**ЗНАЧЕНИЕ И ПЕРСПЕКТИВЫ РАЗВИТИЯ ТАРЫ
И УПАКОВКИ В УПРАВЛЕНИИ
ТОВАРОДВИЖЕНИЕМ В КОМПАНИИ “СПСР-
ЭКСПРЕСС”**

**Работу выполнил студент 4-го курса ВШКУ
Мялькин Игорь Владимирович**

АКТУАЛЬНОСТЬ И ЦЕЛЬ РАБОТЫ

Актуальность данной работы обусловлена значительным влиянием тары и упаковки на деятельность любых коммерческих организаций.

Целью данной работы является изучение роли тары и упаковки в деятельности компании «СПСР-Экспресс», а так же выявление перспектив развития тары и упаковки в управлении товародвижением в компании.



ЗАДАЧИ РАБОТЫ

- Рассмотрение функции тары и упаковки;
- Классификация основных типов и видов тары и упаковки;
- Определение понятия «грузовой единицы» и описание процесса изменения грузовых единиц в процессе грузопереработки;
- Характеристика деятельности ООО «СПСР-ЭКСПРЕСС»;
- Выявление основных проблем товародвижения в Сортировочном Центре ООО «СПСР-ЭКСПРЕСС»;
- Разработка предложений по совершенствованию тары и упаковки в целях снижения вероятности потерь в ООО «СПСР-ЭКСПРЕСС».



ОБЪЕКТ И ПРЕДМЕТ РАБОТЫ

Объектом исследования являются тарно-упаковочные операции структурного подразделения ООО «СПСР-ЭКСПРЕСС» Сортировочный Центр.

Предметом исследования являются роль тары и упаковки в процессе товародвижения и технологии их совершенствования.



ТАРА И УПАКОВКА В СИСТЕМЕ ТОВАРОДВИЖЕНИЯ

- Логистические функции тары:

Защитная

Складская

Транспортная

Обслуживающая

Информационная

- Типы тары:

Первичная (потребительская)

Вторичная (промышленная)

Третичная (грузовая единица)



ГРУЗОВАЯ ЕДИНИЦА КАК ОСНОВА МАТЕРИАЛЬНОГО ПОТОКА

Грузовая единица связывает склад с внешней средой – с другими участниками логистической системы, а так же все подсистемы между собой.

Оптимальная складская грузовая единица предопределяет рациональность технологического процесса на складе, основным условием которого является минимальное количество операций по переработке груза. Складской товароноситель или тара увязывают между собой входящие и выходящие со склада грузопотоки.



ОСНОВНЫЕ СОСТАВНЫЕ ЧАСТИ ГРУЗОВОЙ ЕДИНИЦЫ

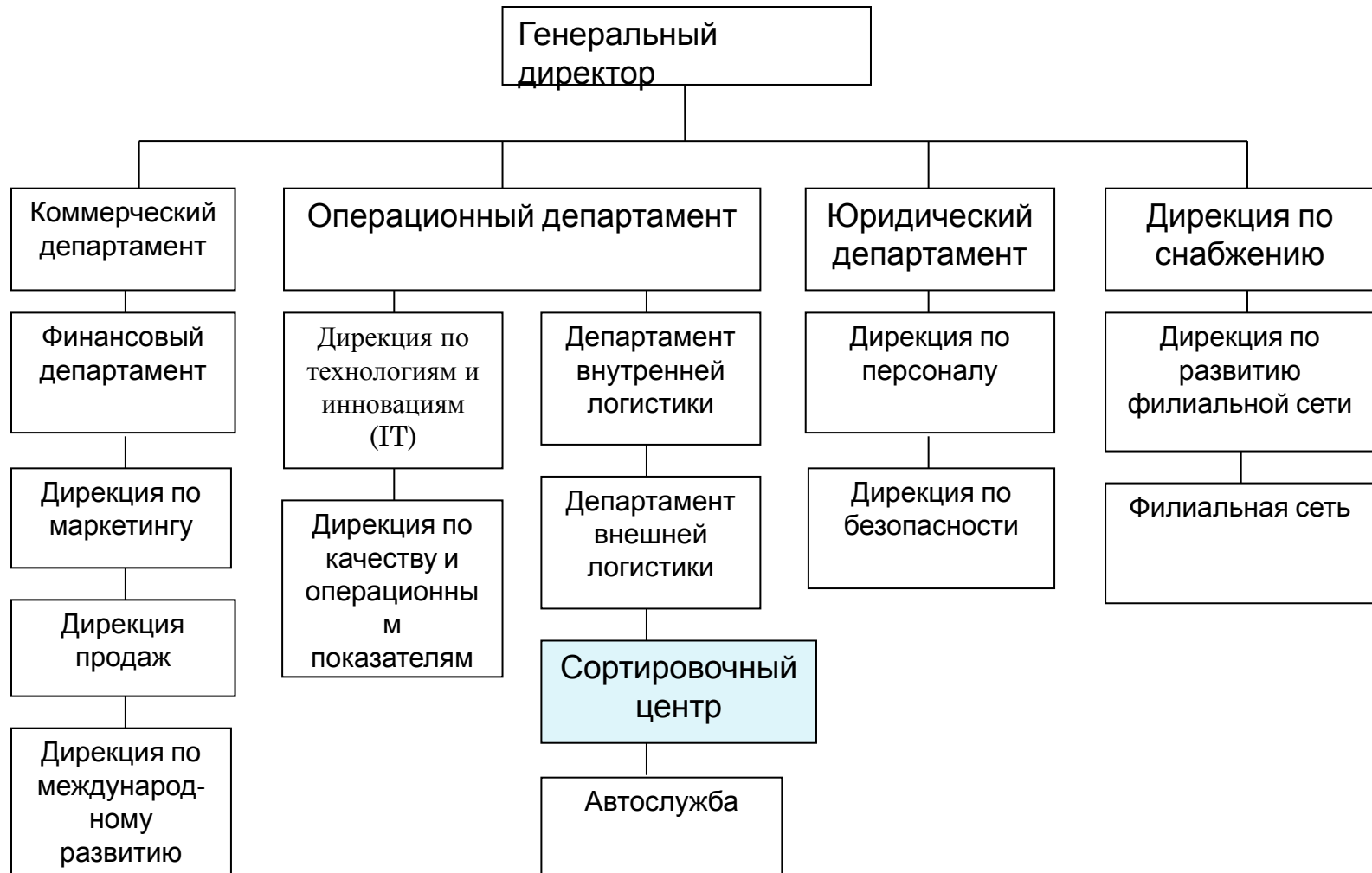


ХАРАКТЕРИСТИКА ДЕЯТЕЛЬНОСТИ КОМПАНИИ «СПСР-ЭКСПРЕСС»

«СПСР» является почтовой компанией, предоставляющей многочисленный ряд логистических услуг по экспресс-доставке. Выручка компании за 2014 год, согласно финансовым отчетам, составила 5,2 миллиарда рублей. «СПСР-ЭКСПРЕСС» занимает уверенное место на российском рынке экспресс-доставки с долей в 9%.



СТРУКТУРА КОМПАНИИ «СПСР-ЭКСПРЕСС»



СОРТИРОВОЧНЫЙ ЦЕНТР «СПСР-ЭКСПРЕСС»

Сортировочный Центр - логистический комплекс площадью 10 000 м², обрабатывающий около 100-та тонн груза, и от 20 000 до 35 000 отправок в день.

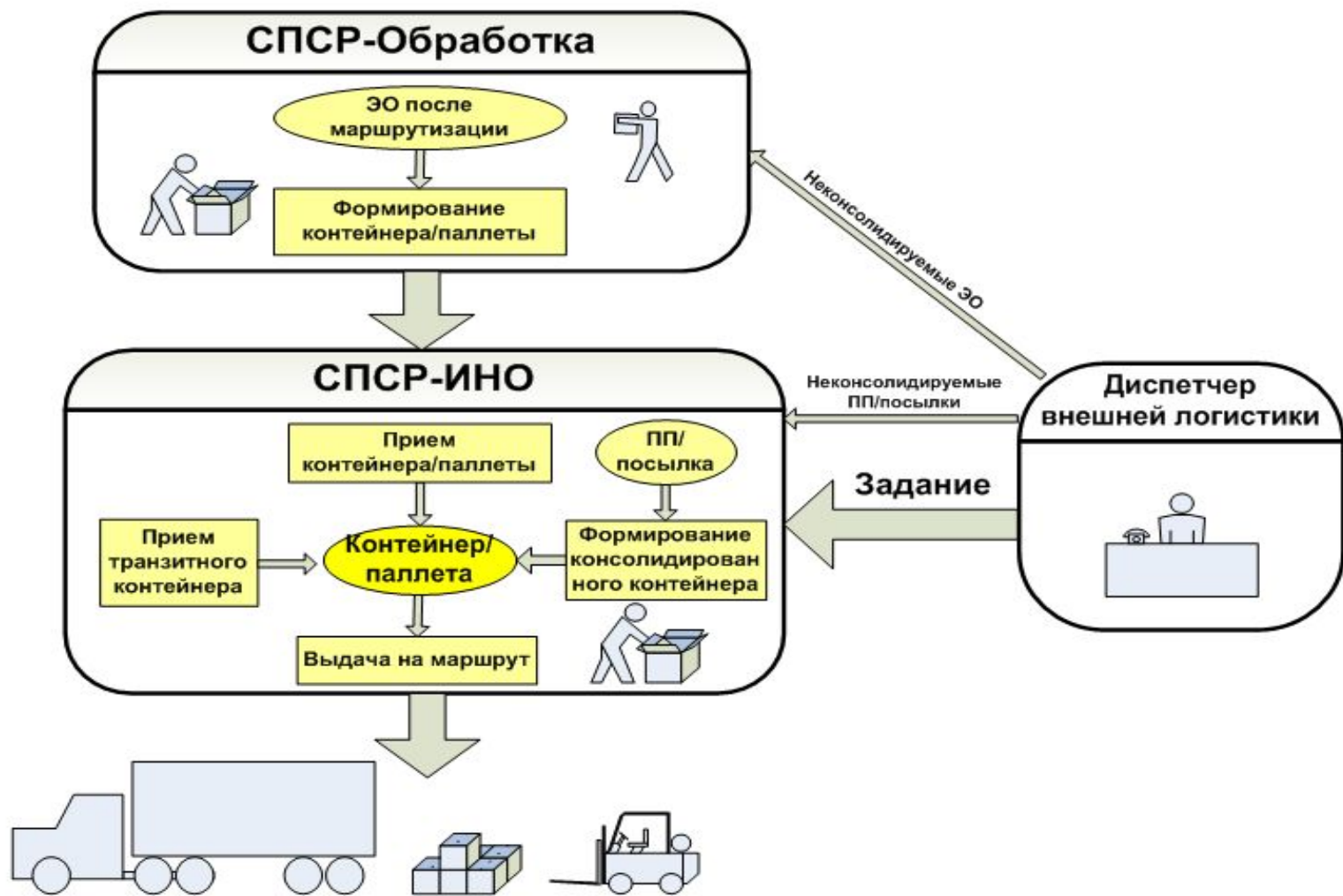


ТАРА И УПАКОВКА В ДЕЯТЕЛЬНОСТИ СОРТИРОВОЧНОГО ЦЕНТРА

- Стандартные виды первичной и вторичной тары, предоставляемые компанией.
- Грузовые единицы:
- *Паллеты;*
- *Контейнеры:* упаковочный, транзитный, прямой, консолидированный.



ПРОЦЕСС ФОРМИРОВАНИЯ ГРУЗОВОЙ ЕДИНИЦЫ НА СОРТИРОВОЧНОМ ЦЕНТРЕ



ПРОБЛЕМА СПЕЦИАЛЬНОЙ ОБРАБОТКИ ГРУЗА НА СОРТИРОВОЧНОМ ЦЕНТРЕ

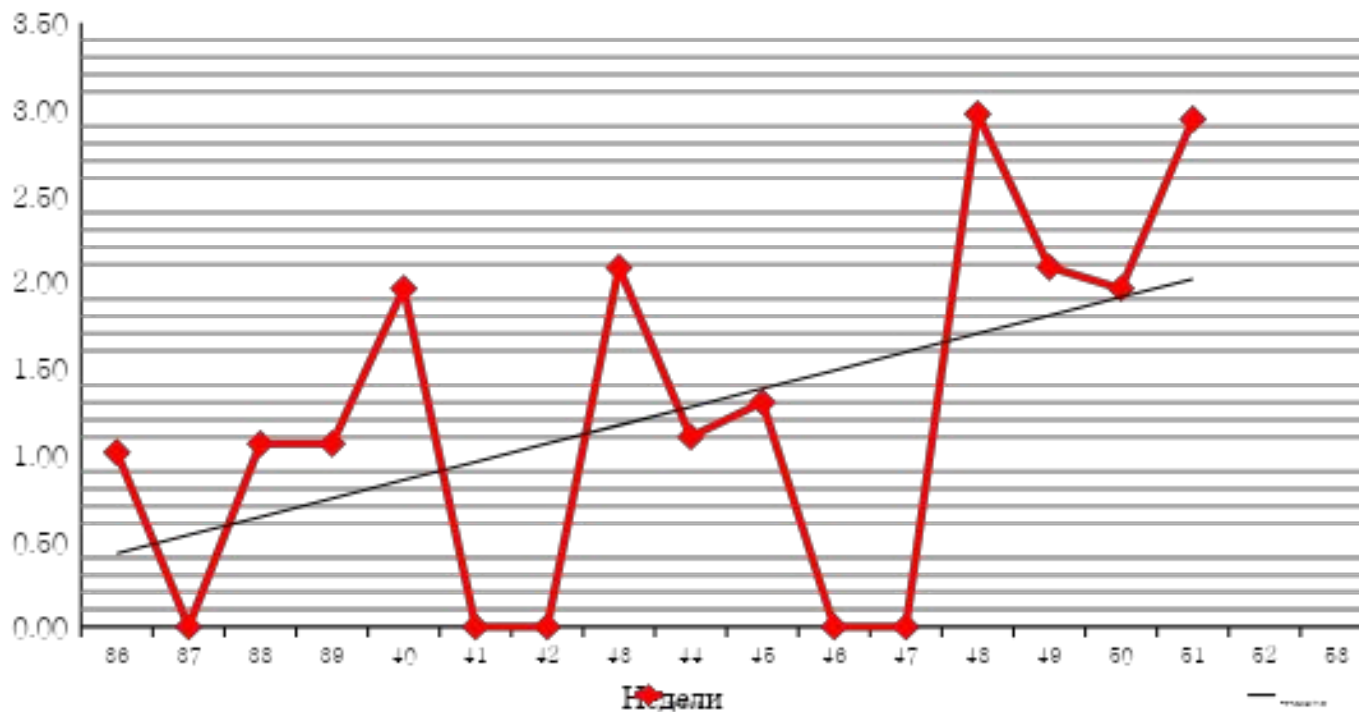
Согласно отчетам СЦ, при общем количестве обработанных отправок на Сортировочном Центре в **1 849 375** штук за три месяца пиковых нагрузок 2014 года, задержано на один и более дней из-за проблем с индивидуальной обработкой было **55 481** отправление. При средней стоимости грузового места от 800-та до 1500-та рублей, в зависимости от тарифа, компания понесла убытки на **6 380 343** рублей.



СУЩНОСТЬ ПРОБЛЕМЫ СПЕЦИАЛЬНОЙ ОБРАБОТКИ

- Индивидуальные требования к обработке
- Сезонные увеличения нагрузок

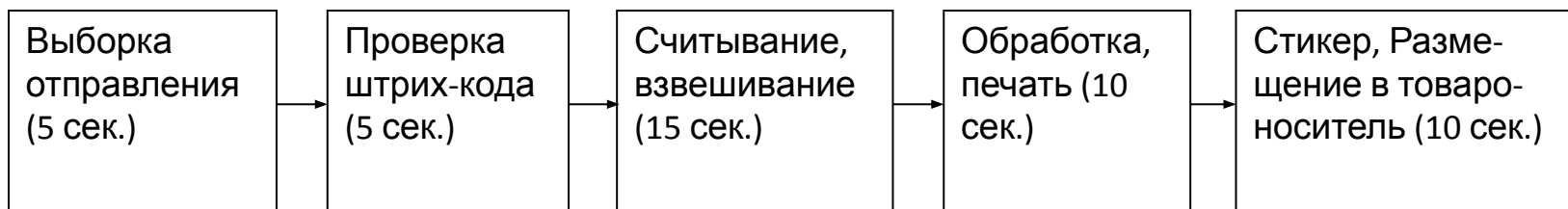
Задержанные отправления 4 квартал 2014 год



ПРОЦЕСС ПЕРЕРЕГИСТРАЦИИ ГРУЗА НА СОРТИРОВОЧНОМ ЦЕНТРЕ

В пиковый сезон 2014 года, согласно отчетам организации по выполненным операциям, процедура перерегистрации была проведена 194801 раз.

Временные затраты на перерегистрацию



Итого: 45 секунд

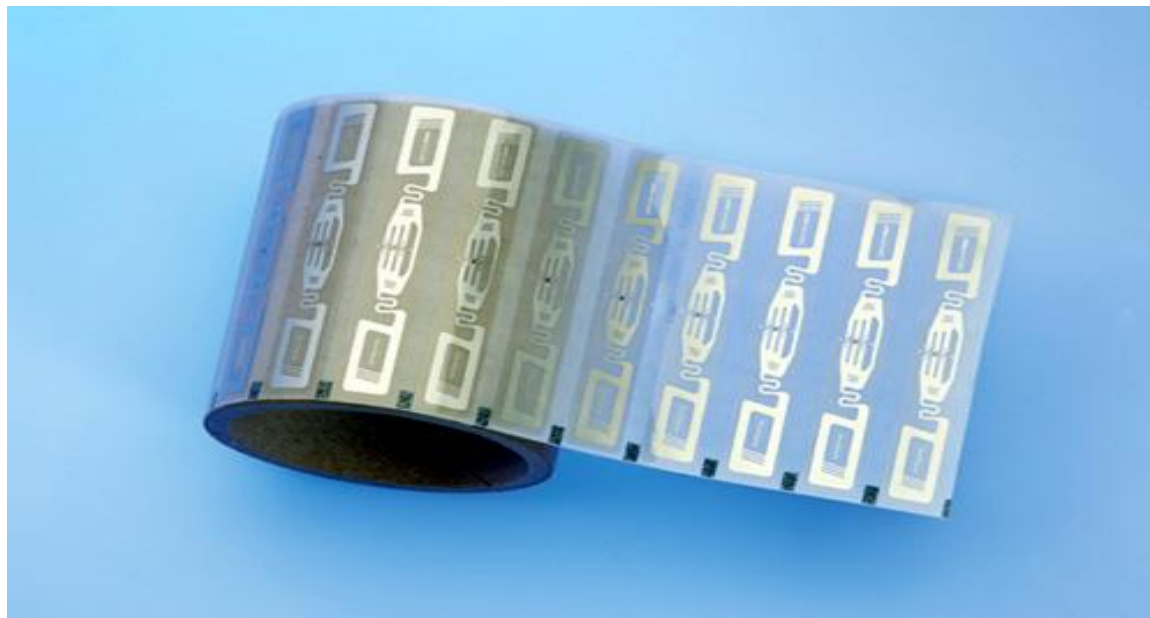


РЕШЕНИЕ ПРОБЛЕМЫ

Внедрение UHF RFID

Этапы:

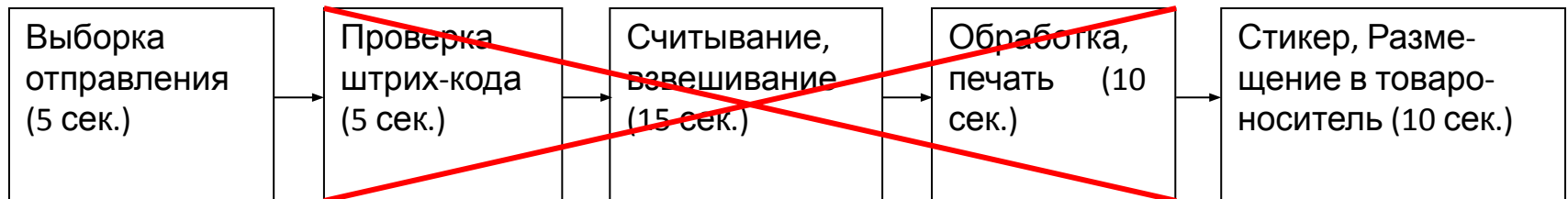
- Подготовка контрактов
- Внедрение оборудования



ФУНКЦИОНАЛЬНОЕ ВЛИЯНИЕ RFID

- Исключение задержек считывания
- Унификация обработки отправок

Временные затраты на перерегистрацию с RFID



Итого 15 секунд



ФИНАНСОВОЕ ОТРАЖЕНИЕ RFID

Всего **994984** рубля единовременных расходов и **123504** рубля периодических в последующие месяцы.

- Итого, внедрение такой системы сократит убытки из-за задержек при перерегистрации на **5 094 959** рублей при сезонном увеличении объема груза. А так же на **424 895** рублей в месяц при стандартном объеме.



СПАСИБО ЗА ВНИМАНИЕ!

