

# РАННИЙ АМЕРИКАНСКИЙ ФУНКЦИОНАЛИЗМ. ЧИКАГСКАЯ АРХИТЕКТУРНАЯ ШКОЛА





- **Развитие промышленности в Америке началось значительно позже европейской**
- **Американские художники и архитекторы искали новые формы, созвучные времени и характеру индустриального производства**
- **Таким образом, началось становление новой профессии - дизайнера**



- Дизайнерский бум начался в США только в конце 20-х годов и достиг своего первого пика во время проведения Всемирной выставки в Нью-Йорке (1939-1940)
- Впервые американское бытовое оборудование было представлено на Всемирной промышленной выставке в Лондоне в 1851 году, где, наряду с другими изделиями, была показана школьная парта на чугунных опорах. В ней все было тщательно приспособлено к возрасту ученика, его анатомическому строению, характеру занятий.



- В официальном французском отчете о выставке 1876 года отмечается, что в Америке создан новый стиль, который проявляется во всех формах прикладного искусства. На примере мебели его отличия в характерном использовании плоских поверхностей при меньшем количестве деталей

# Чикагская архитектурная школа



- Наиболее свободным от традиций европейской архитектуры было архитектурное направление, возникшее в конце 70 гг. в Чикаго и известное под названием **Чикагской школы**
- Используя строительную технику, уже апробированную на промышленных пакгаузах, архитекторы чикагской школы попытались заменить несущие стены стальной конструкцией



- В Чикагской школе были разработаны новые принципы постройки многоэтажных "конторских" зданий с использованием легкого и прочного стального каркаса и больших остекленных плоскостей



- Основатель Чикагской школы - *Уильям ле Барон Дженни* (1832-1907)
- *Луис Салливен* (1846-1924), архитектор, публицист, является одним из самых известных представителей Чикагской школы

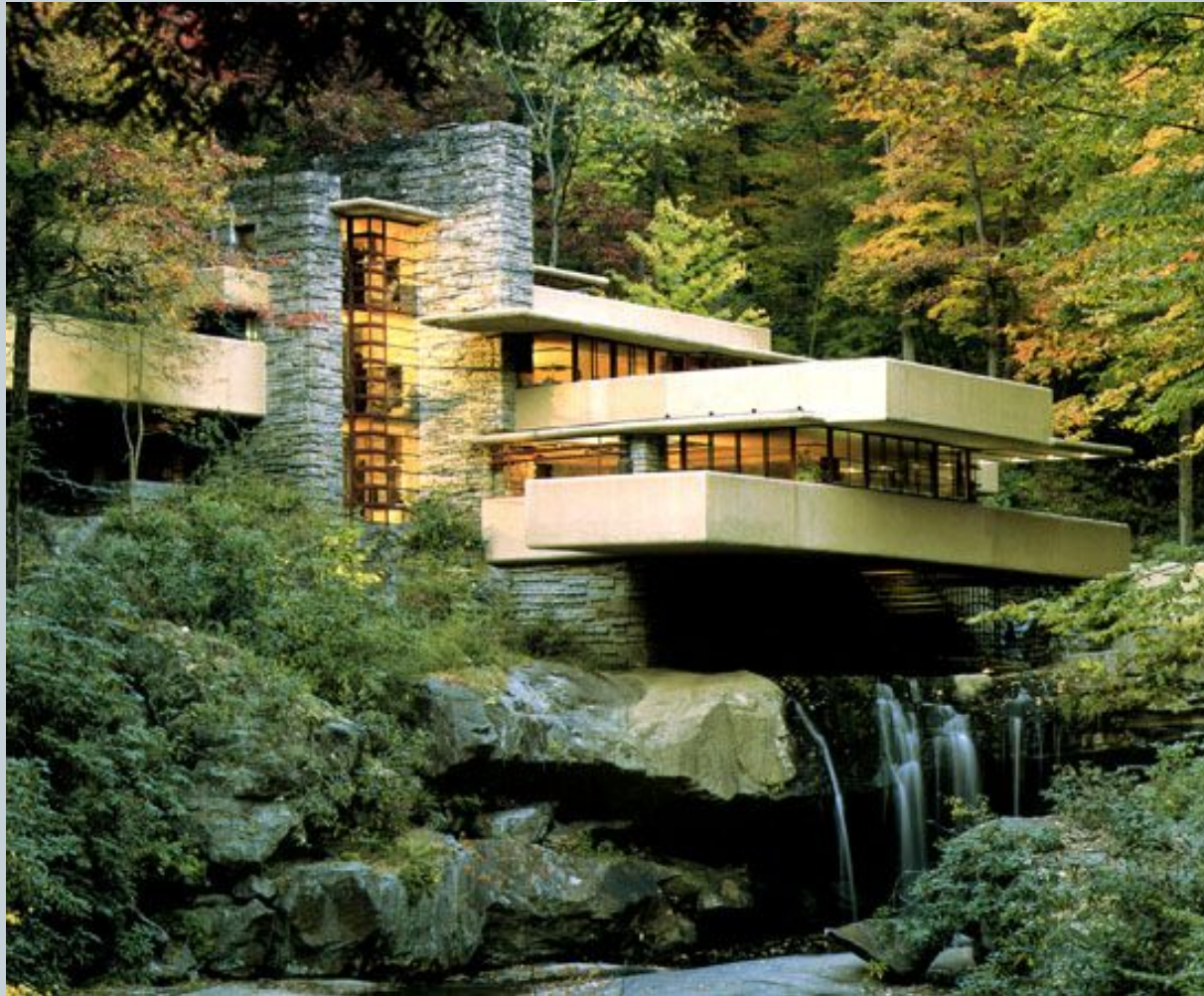
# Фрэнк Ллойд Райт и индустриальный дизайн



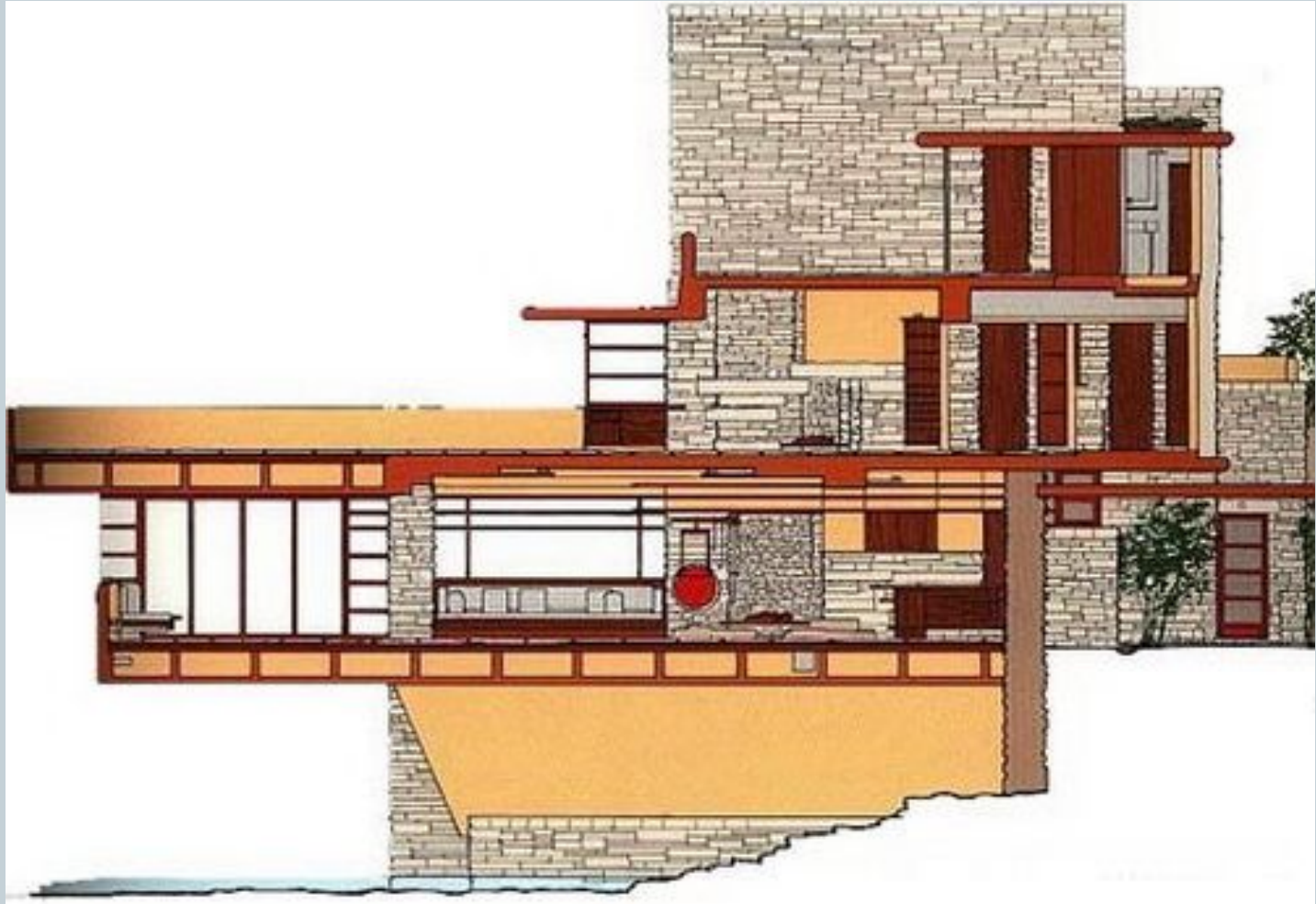
- Автор более сотни проектов жилых домов, ряда административных и общественных зданий, среди которых известный **"Дом над водопадом"** для Э.Кауфманна (1936) **музей Гуггенхейма** в Нью-Йорке (1943-59)
- Отвергая ручное производство как слишком дорогостоящее, он утверждал, что дизайнеры должны создавать прототипы изделий массового машинного производства, предварительно изучив технологию современного производства и свойства материалов

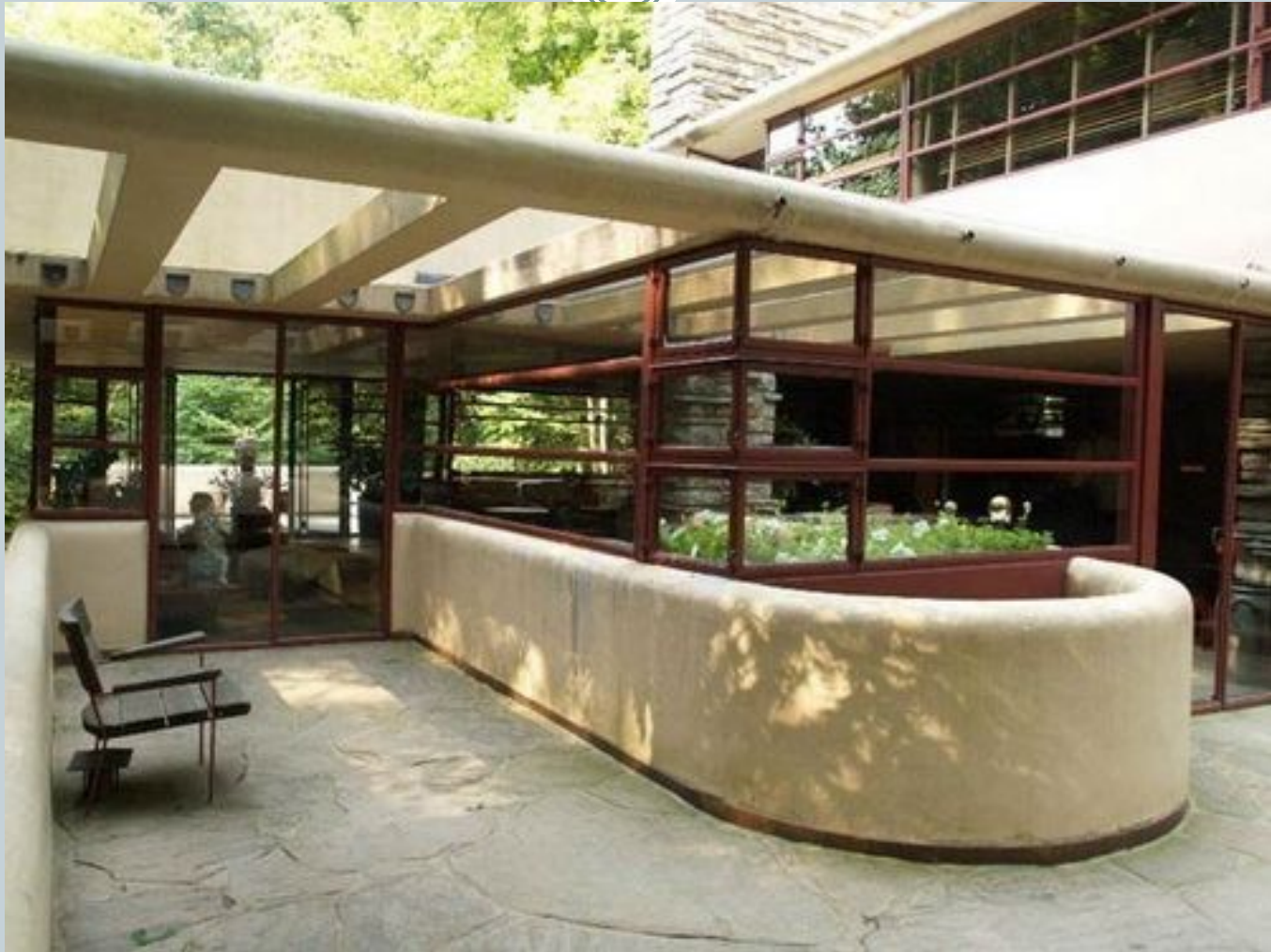


# Фрэнк Ллойд Райт - Дом над водопадом, 1935.















# Фрэнк Ллойд Райт, Музей Гуггенхайма в Нью-Йорке.













# ПЕРВЫЕ ИДЕИ ФУНКЦИОНАЛИЗМА В ЕВРОПЕ. ГЕРМАНСКИЙ ВЕРКБУНД





- **В Германии были созданы первые бюро дизайнерского типа в крупнейших промышленных фирмах и межведомственные производственные союзы, объединившие художников, промышленников и экономистов.**

# Адольф Лоос - предтеча европейского функционализма



- Лоос выступал за рациональное начало в архитектуре; все, что не несло функциональную роль, представлялось ему излишним. Его труды повлияли на мировоззрение четверки ведущих мастеров XX века – Гропиуса, Ле Корбюзье, Мис ван дер Роэ, Райта.
- Ему принадлежит фраза “функция определяет форму”, которая стала впоследствии лозунгом модернистов.

# Адольф Лоос. Жилые дома





# Адольф Лоос, Haus Reitler



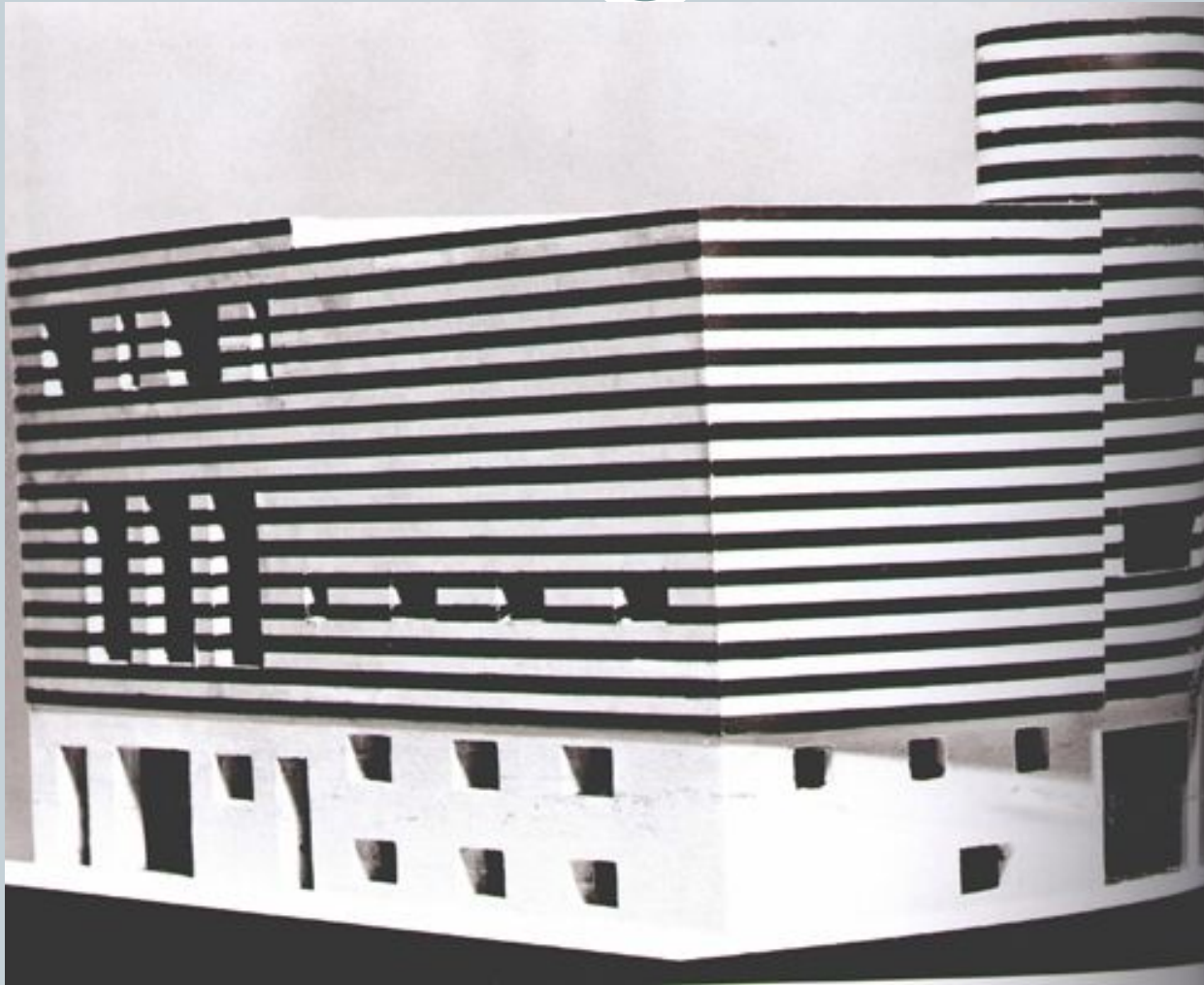
# Кресла дизайна Адольфа Лооса



# Адольф Лоос, Кафе-музей в Вене



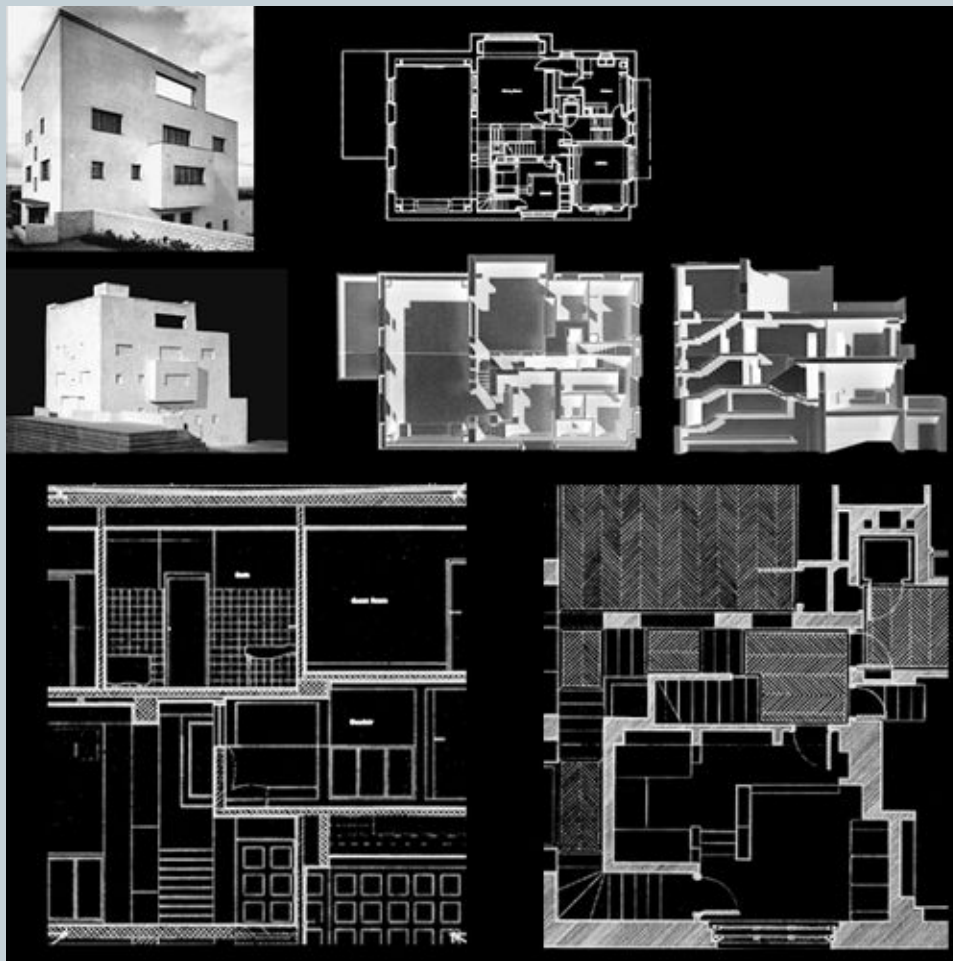
# Адольф Лоос, Дом Жозефины Бейкер. 1927



# Адольф Лоос



# Адольф Лоос, Дом Мюллера Чехия



# Германский Веркбунд



- В 1907 году в Мюнхене, в целях повышения качества промышленной продукции, в 1907 году при поддержке официальных кругов был создан Германский Веркбунд («производственный союз»), объединивший ряд художественно-промышленных мастерских, небольших производственных и торговых предприятий, художников и архитекторов



- Важным отличием нового объединения была ориентация на современные условия промышленного производства.
- Веркбунд не только не был противником машин, но и искал реформы на пути к индустрии. Его целью, согласно устава, стало "индустриальное формообразование во взаимодействии с искусством, промышленностью и ремеслами"





- Вместе с Мутезиусом учредителями Веркбунда были также художники и архитекторы - Анри ван де Вельде, Петер Беренс, Карл Остхаус, либеральный политик Фридрих Науман, руководитель дрезденских мастерских Карл Шмидт.
- В 1908 г. Германский Веркбунд насчитывал 489 членов, в 1912-м - чуть менее тысячи, в начале 30-х - свыше 3 тысяч.

# Петер Беренс и художественный стиль компании АЭГ



- В 1907 г., по предложению главы всемирного электротехнического концерна АЭГ Эмиля Ратенау, Беренс занимает пост ее художественного директора.
- С 1907 по 1914 гг. разрабатывает общий художественный стиль компании АЭГ. Он проектирует каталоги, прейскуранты, электроприборы, выставочные стенды, а также производственные здания и квартиры для рабочих

# Дизайн чайников Петера Беренса

