


Психология как наука

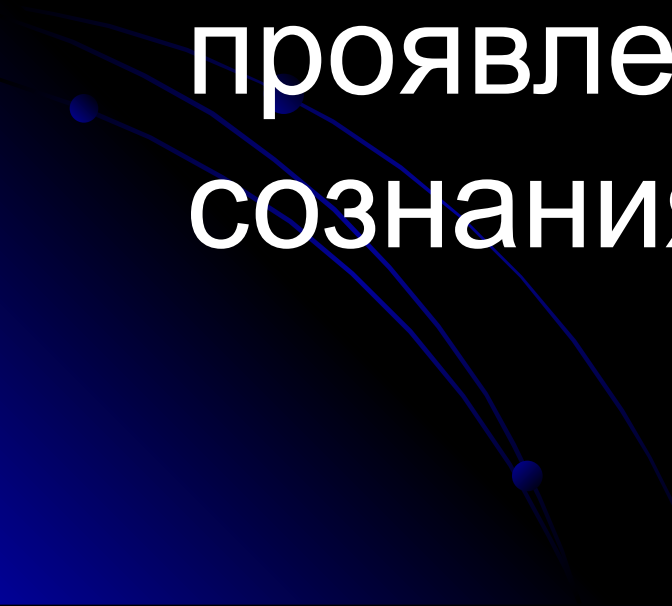
Лекция 1



Наука

- система обобщенных знаний об объективной действительности.
 - задачи
 - предмет, объект
 - категориальный аппарат
 - методы научного исследования
 - история
- 

Психология – это наука о
закономерностях
возникновения, развития и
проявления психики и
сознания человека.



Задачи психологии:

- 1) Качественное изучение психических явлений;
- 2) Анализ формирования и развития психических явлений;
- 3) Изучение физиологических механизмов психических явлений;
- 4) Содействие планомерному внедрению психологических знаний психологии в практику жизнедеятельности людей.

ПРЕДМЕТ ПСИХОЛОГИИ

ПСИХИЧЕСКИЕ
ПРОЦЕССЫ

ПСИХИЧЕСКИЕ
СОСТОЯНИЯ

ПСИХИЧЕСКИЕ
СВОЙСТВА

**ПСИХИЧЕСКИЕ
ПРОЦЕССЫ -
выступают в качестве
первичных регуляторов
поведения человека**

ПОЗНАВАТЕЛЬНЫЕ:

- Ощущение
- Восприятие
- Внимание
- Память
- Мышление
- Речь
- Воображение

ЭМОЦИОНАЛЬНЫЕ:

- Аффекты
- Чувства
- Настроения
- Эмоциональный стресс
- Фрустрация

ВОЛЕВЫЕ:

- Принятие решения
- Преодоление трудностей
- Борьба мотивов
- Управление поведением

**ПСИХИЧЕСКИЕ
СОСТОЯНИЯ -
характеризуют
состояние психики
в целом,
отличаются динамизмом**

УНЫНИЕ

БОДРОСТЬ

ПОДЪЕМ

УГНЕТЕННОСТЬ

СТРАХ

**ПСИХИЧЕСКИЕ
СВОЙСТВА -
наиболее существенные
особенности
личности**

НАПРАВЛЕННОСТЬ

СПОСОБНОСТИ

ТЕМПЕРАМЕНТ

ХАРАКТЕР

Групповые психические явления

Групповые

психические процессы:

- Общение
- Межличностное восприятие
-

Межличностные отношения

- Формирование групповых норм

- Межгрупповые

Групповые психические состояния:

- Конфликт
- Сплоченность
- Открытость
- Закрытость группы
- Паника и др.

Групповые психические свойства:

- Организованность
- Стиль руководства
- Эффективность деятельности

Психика

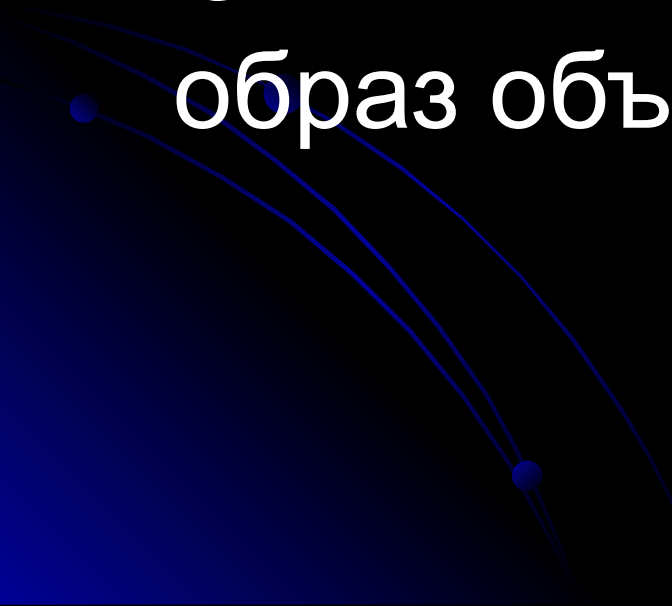
Лекция 2



ЧТО ТАКОЕ ПСИХИКА?

Ключевое понятие психологии -
ПСИХИКА

ПСИХИКА – это «субъективный
образ объективного мира».



ПСИХИКА – это системное свойство высокоорганизованной материи, заключающееся в активном отражении субъектом объективного мира, в построении субъектом неотчуждаемой от него картины мира и саморегуляции на этой основе своего поведения и деятельности.

ФУНКЦИИ ПСИХИКИ

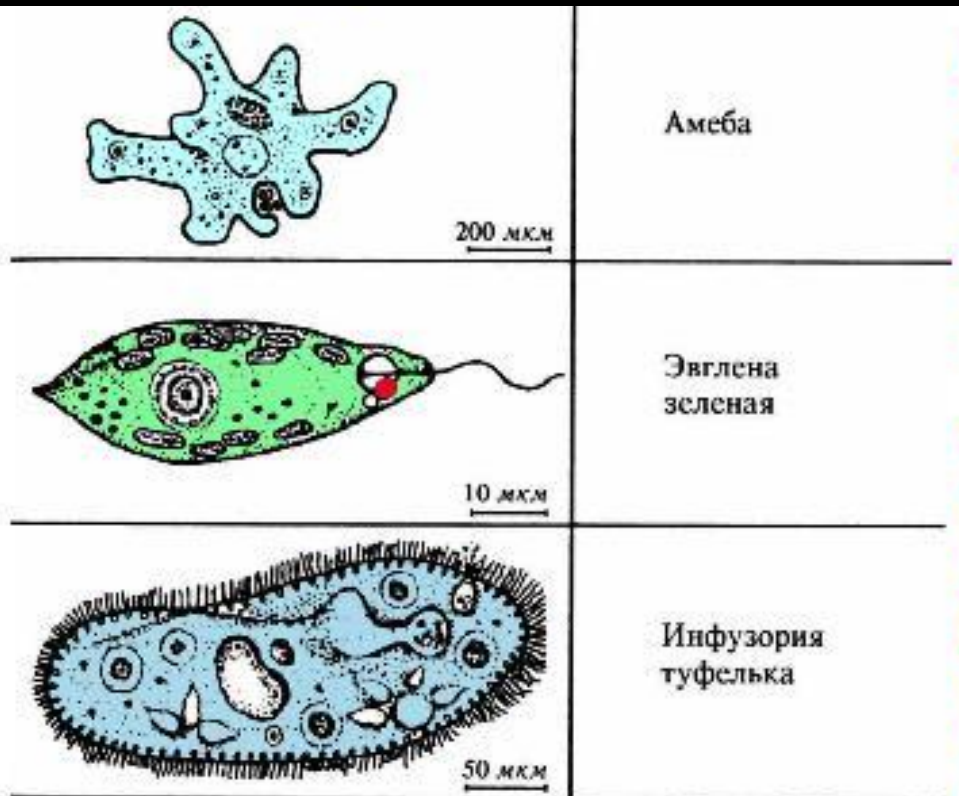
- Активное отражение воздействий окружающей действительности;
- Регуляция поведения и деятельности;
- Осознание человеком себя и своего места в окружающем мире.

Отражение – *многоуровневый активный процесс переработки информации об объекте отражения и создания адекватной модели этого объекта*

Этапы развития психики

Элементарная сенсорная психика.

Организмы способны отражать
отдельные свойства среды.



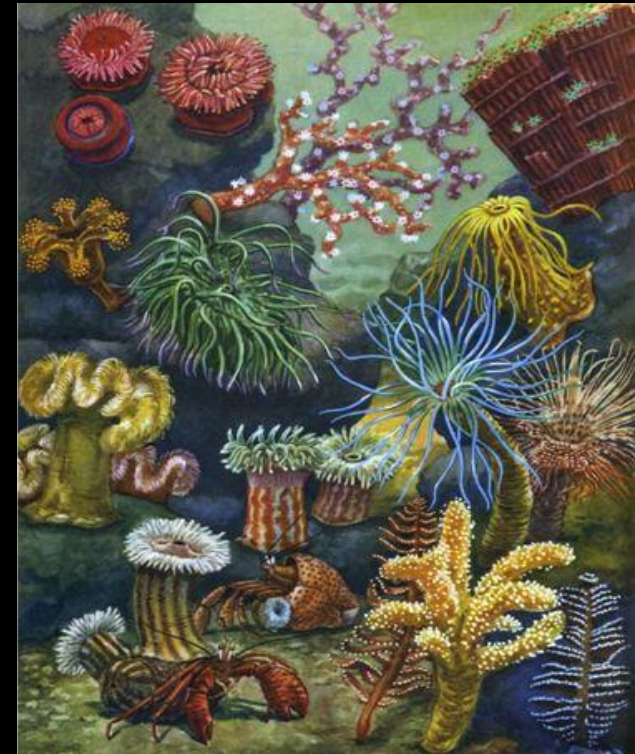
Основное свойство —
раздражимость —
способность реагировать на
биологически
значимые воздействия
среды
изменением состояния
организма

Нет нервной системы

Элементарная сенсорная психика

Нервная система – ситевидная

Основное свойство – проявление инстинктов
(врожденное автоматическое поведение)



Элементарная сенсорная психика

Нервная система – ганглиозная (узловая)

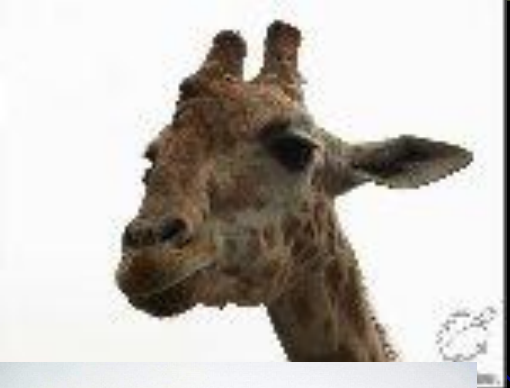
Основное свойство – проявление
инстинктов (врожденное автоматическое
поведение)



Перцептивная психика.

Появляется способность отражать среду в виде целостных образов, способность к обучению.
Расширяются поведенческие реакции.
Поведение пластично.
Организмы могут переносить навык в новые условия.

Наличие центральной нервной системы



Интеллектуальная психика

Животные могут решать сложные задачи, менять поведение при возникновении препятствий за счет выявления закономерных связей между предметами.



Появляется рассудочное поведение.

Центральная нервная система

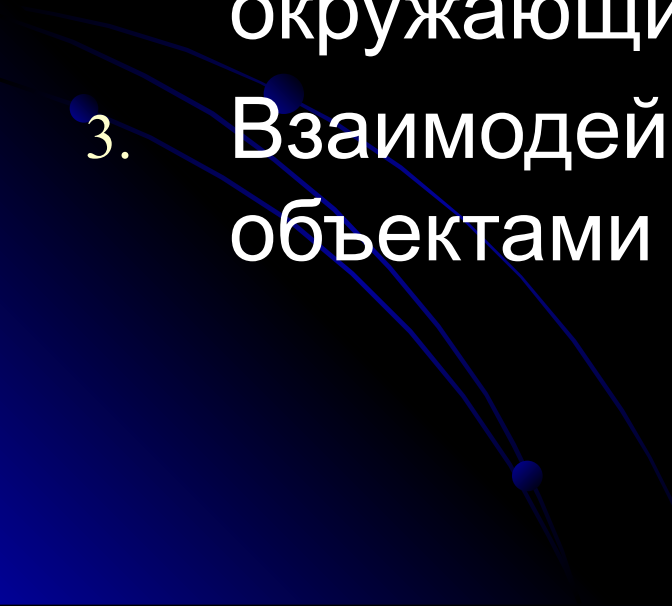
Сознание

СОЗНАНИЕ – это высшая (свойственная только человеку) форма психического отражения и саморегуляции, в котором проявляется отношение человека к окружающему миру и его социальный опыт.



Центральная нервная
система

Для полноценного функционирования психики необходимы следующие условия:

1. Полноценная деятельность мозга;
 2. Постоянное взаимодействие с окружающим миром;
 3. Взаимодействие с людьми и объектами культуры.
- 

ОСОБЕННОСТИ ПСИХИЧЕСКОГО ОТРАЖЕНИЯ:

1. Оно дает возможность правильно отражать окружающую действительность;
2. Сам психический образ формируется в процессе активной деятельности человека;
3. Психическое отражение углубляется и совершенствуется;
4. Обеспечивает целесообразность поведения и деятельности;
5. Преломляется через индивидуальность человека;
6. Носит опережающий характер.

ДЛЯ СОЗНАНИЯ ХАРАКТЕРНО:

1. Рефлексивная способность (*познание психических процессов и самого себя*);
2. Мысленное представление и воображение действительности;
3. Тесная связь с речью (сознательное отражение всегда словесно – понятийно означено);
4. Наличие интеллектуальных схем (*правила, понятия, логические операции*);
5. Способность к коммуникации.

Функции сознания:

1. отражательная;
2. порождающая (творческая);
3. регулятивно – оценочная;
4. рефлексивная.

Вершиной развития сознания
является **САМОСОЗНАНИЕ**

ФОРМЫ ПРОЯВЛЕНИЯ ПСИХИКИ И ИХ ВЗАИМОСВЯЗЬ



Основными функциями психики человека являются:

- **Коммуникативная** – обеспечивает возможность общения людей друг с другом.
- **Познавательная** – позволяет человеку познавать окружающий внешний мир.
- **Регулятивная** функция обеспечивает регулирование всех видов деятельности человека (игровой, учебной, трудовой), а также всех форм его поведения.

Строение и функции нервной
системы.

Физиологические механизмы
психической деятельности.

Лекция 3

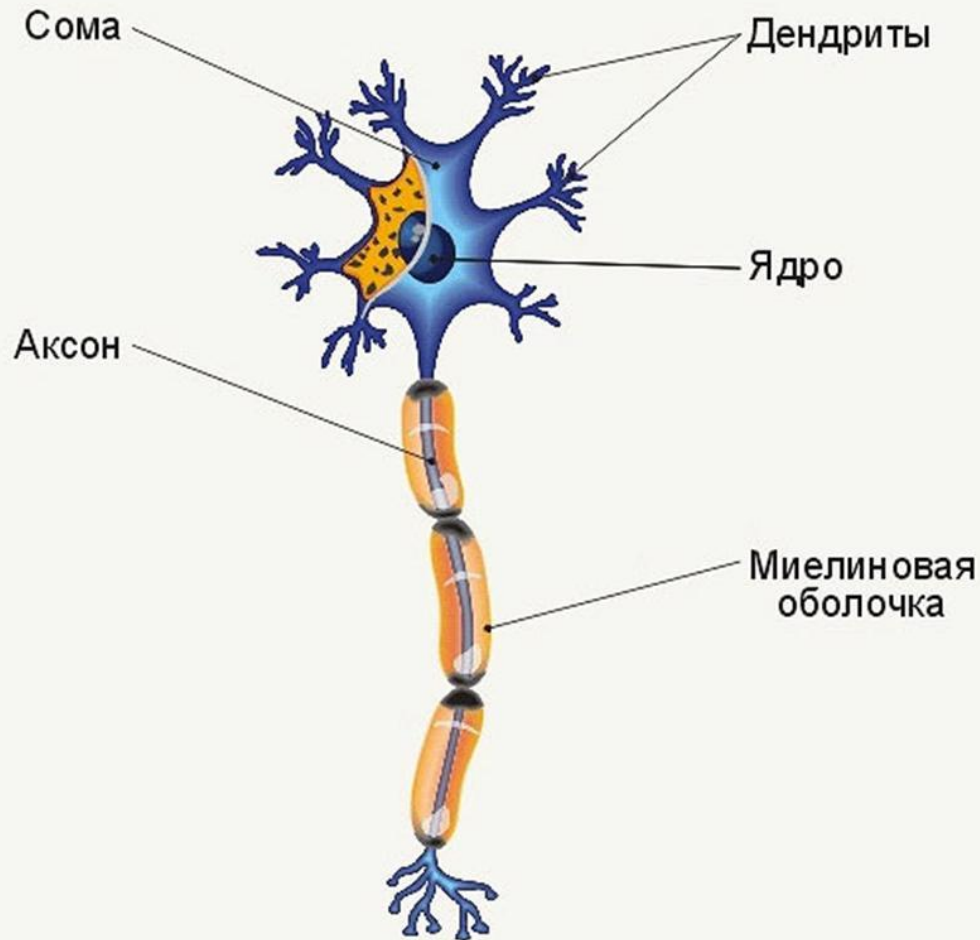


Основой психической деятельности является – нервная система.

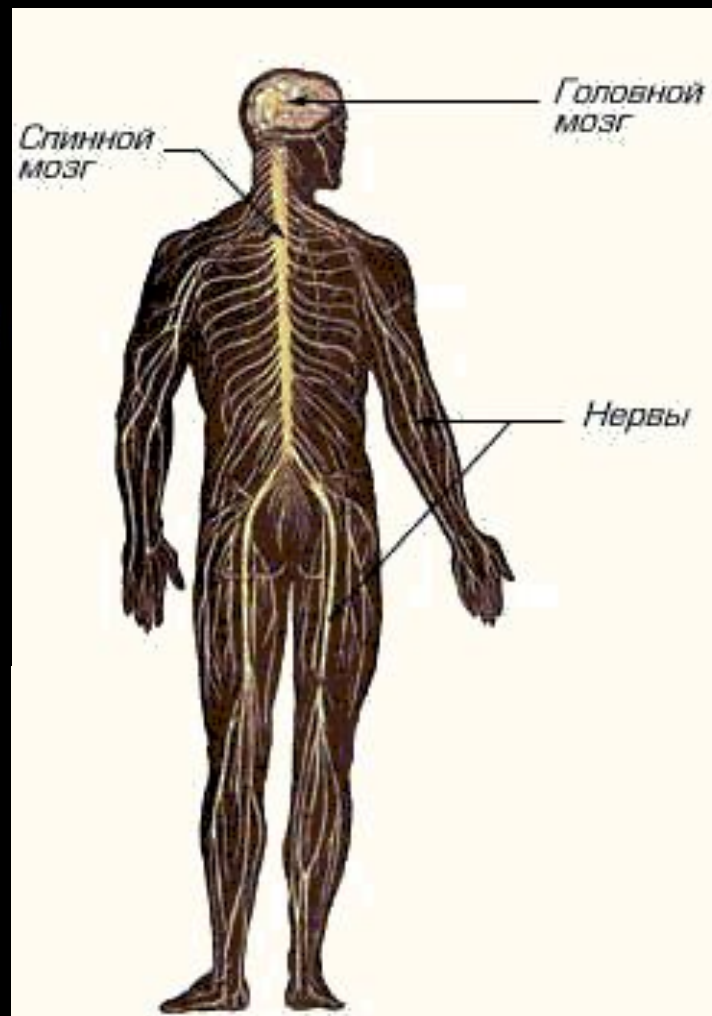
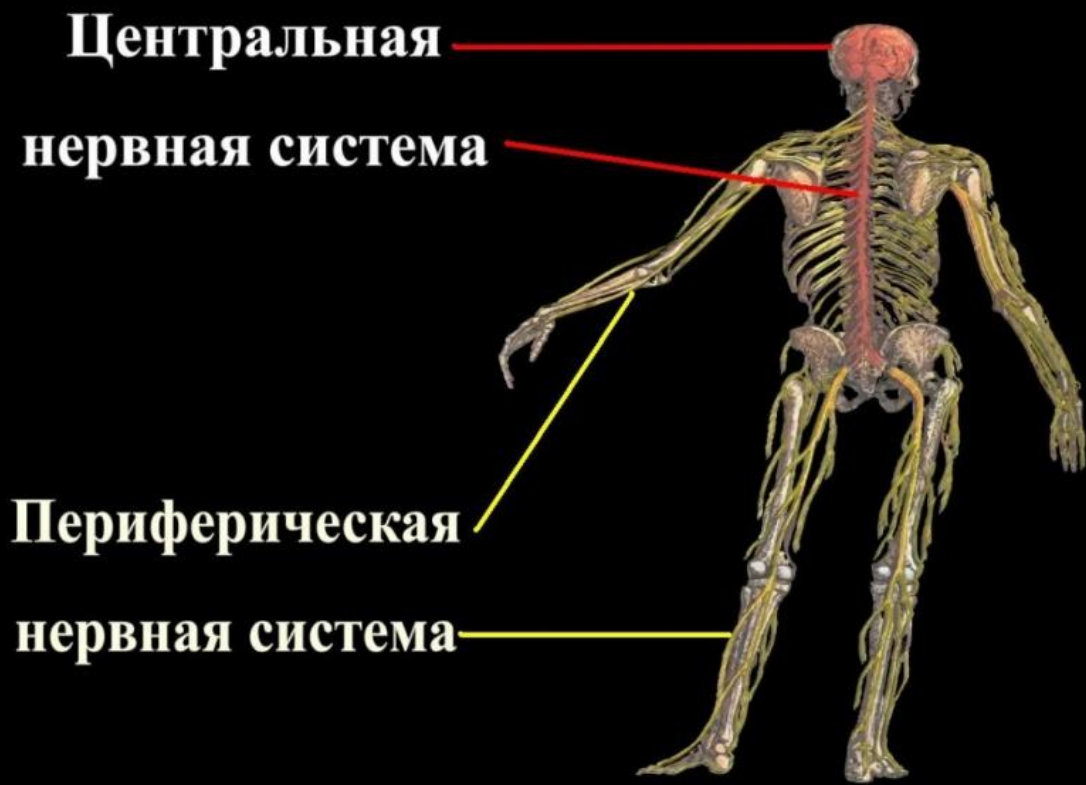
Нервная система – физиологическая основа психики.

- Нервная система выполняет 2 функции:
 - 📧 Связь организма с окружающей средой
 - 📧 Координация всех частей организма, управление ими

Единица нервной системы – нервная клетка



Нервная система человека



НЕРВНАЯ СИСТЕМА ЧЕЛОВЕКА

Соматическая система
(осуществляет связь
с внешней средой)

Вегетативная система
(ведает внутренним
хозяйством человека)

**Сенсорный
отдел**

(воспринимает
информацию из
внешней среды)

**Двигательный
отдел**

(обеспечивает
управление
движениями)

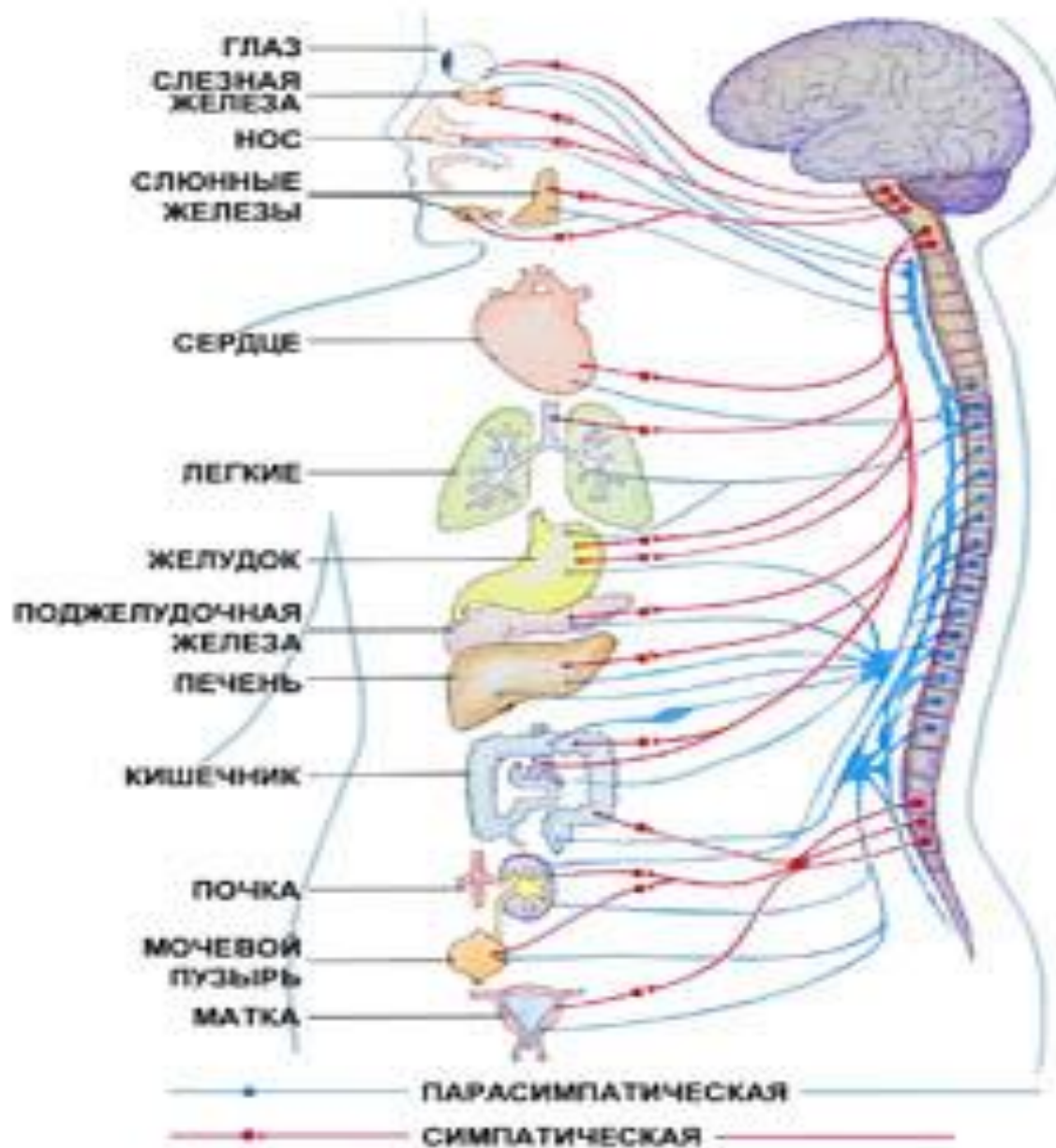
**Симпатический
отдел**

(мобилизация
человека
к активной
деятельности)

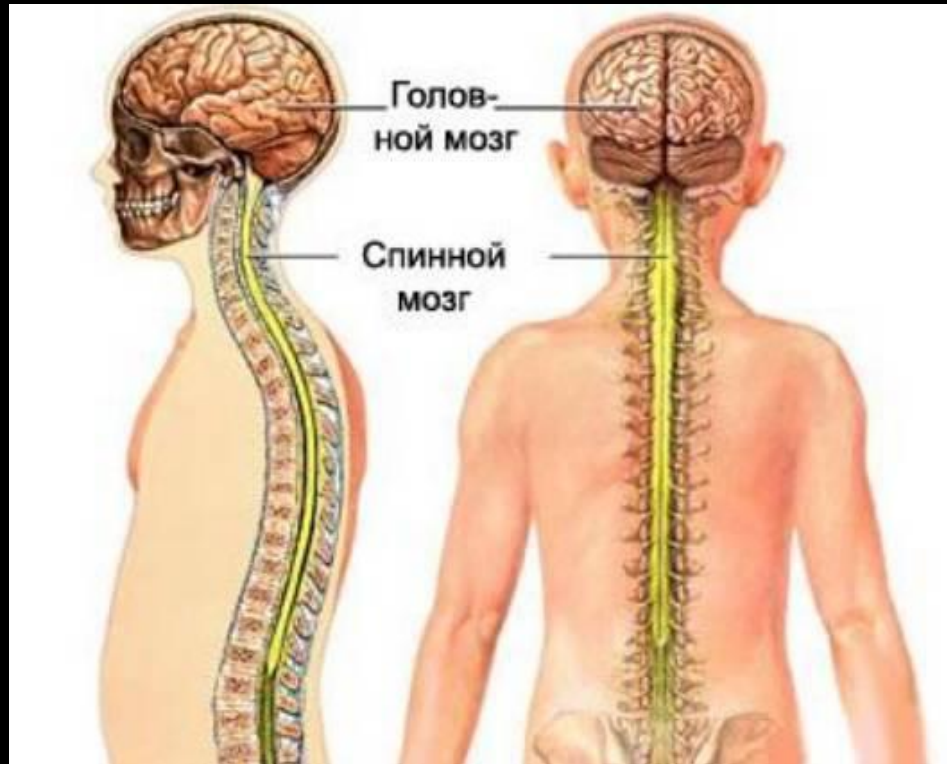
**Парасимпатический
отдел**

(восстановление
потраченных
ресурсов)

ВЕГЕТАТИВНАЯ НЕРВНАЯ СИСТЕМА



Центральная нервная система

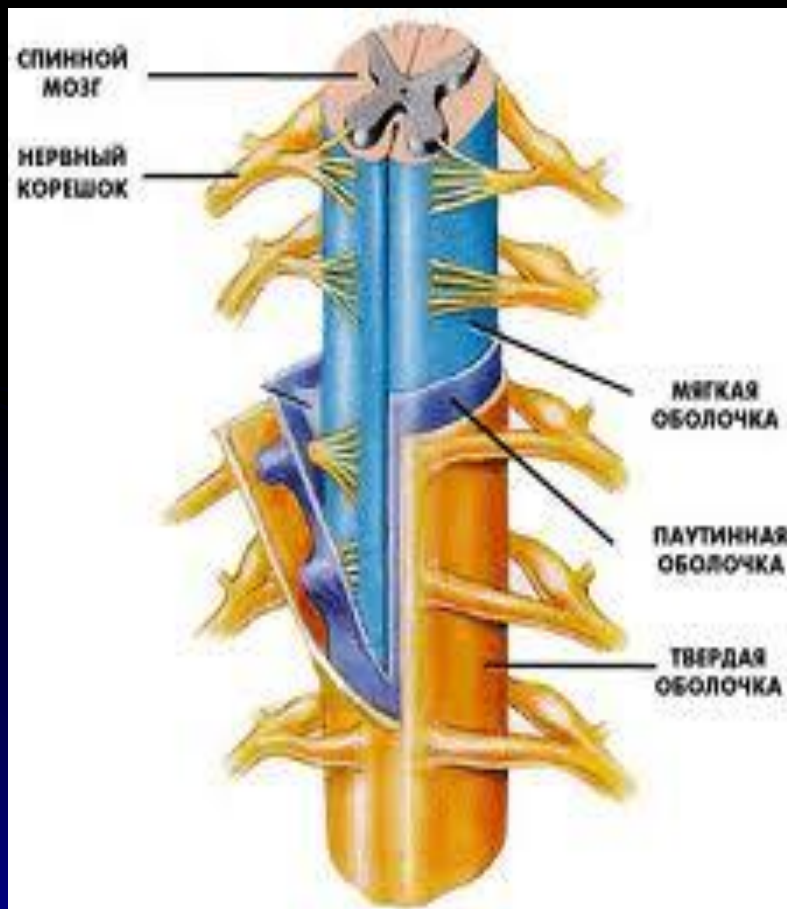


Осмысленное поведение, сознание



Безусловные рефлексy, двигательная система

Строение центральной нервной системы



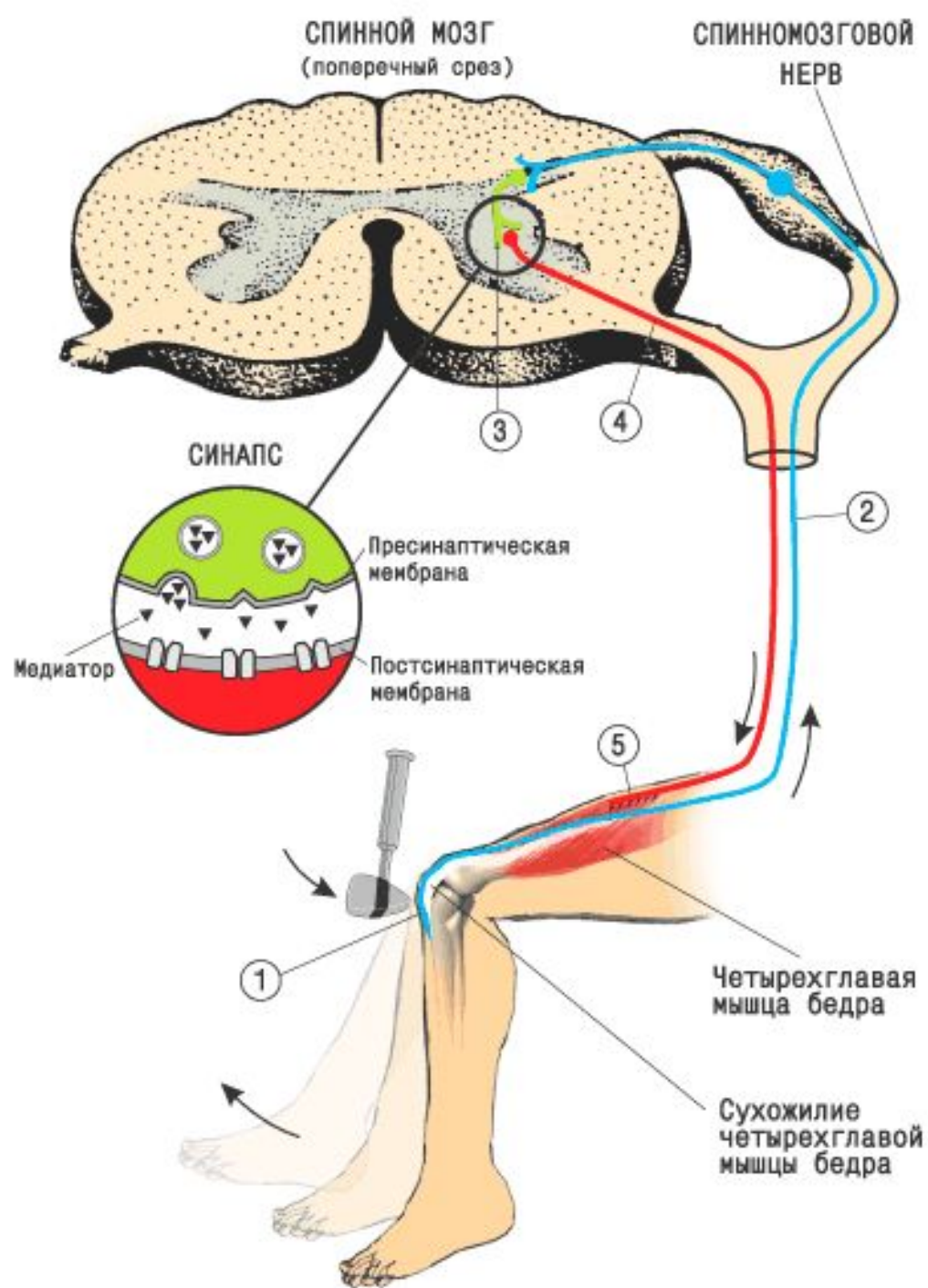
- *Спинной мозг.* В сером веществе спинного мозга находятся центры многочисленных спинальных рефлексов, связанных с раздражением отдельных сегментов тела животного — кожи, мышц, внутренних органов.



Спинной мозг является также органом проведения нервных возбуждений от различных участков кожи к головному мозгу и обратно — от головного мозга к мышцам.

Эта проводниковая функция спинного мозга осуществляется с помощью составляющих белое вещество мозга нервных волокон.





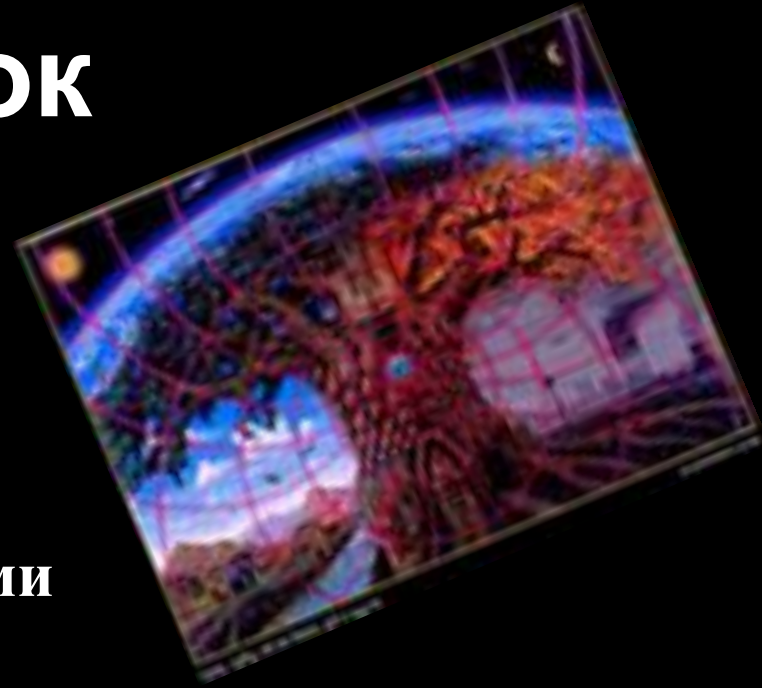
Головной мозг состоит :

- а) из мозжечка
- б) из стволовой части
- в) больших полушарий



Мозжечок

Мозжечок, связан проводящими путями со всеми другими отделами центральной нервной системы



Основная функция - координация движений, а также поддержание нормального тонуса мышц.



Продолговатый мозг

Примыкающий к нему так называемый варолиев мост содержат центры дыхательных, жевательных, глотательных движений, сердечной деятельности, регуляции обмена веществ, а также ряда защитных рефлексов — *чихания, кашля, моргания, слезоотделения, сужения и расширения зрачков, элементарных защитных рефлексов.*

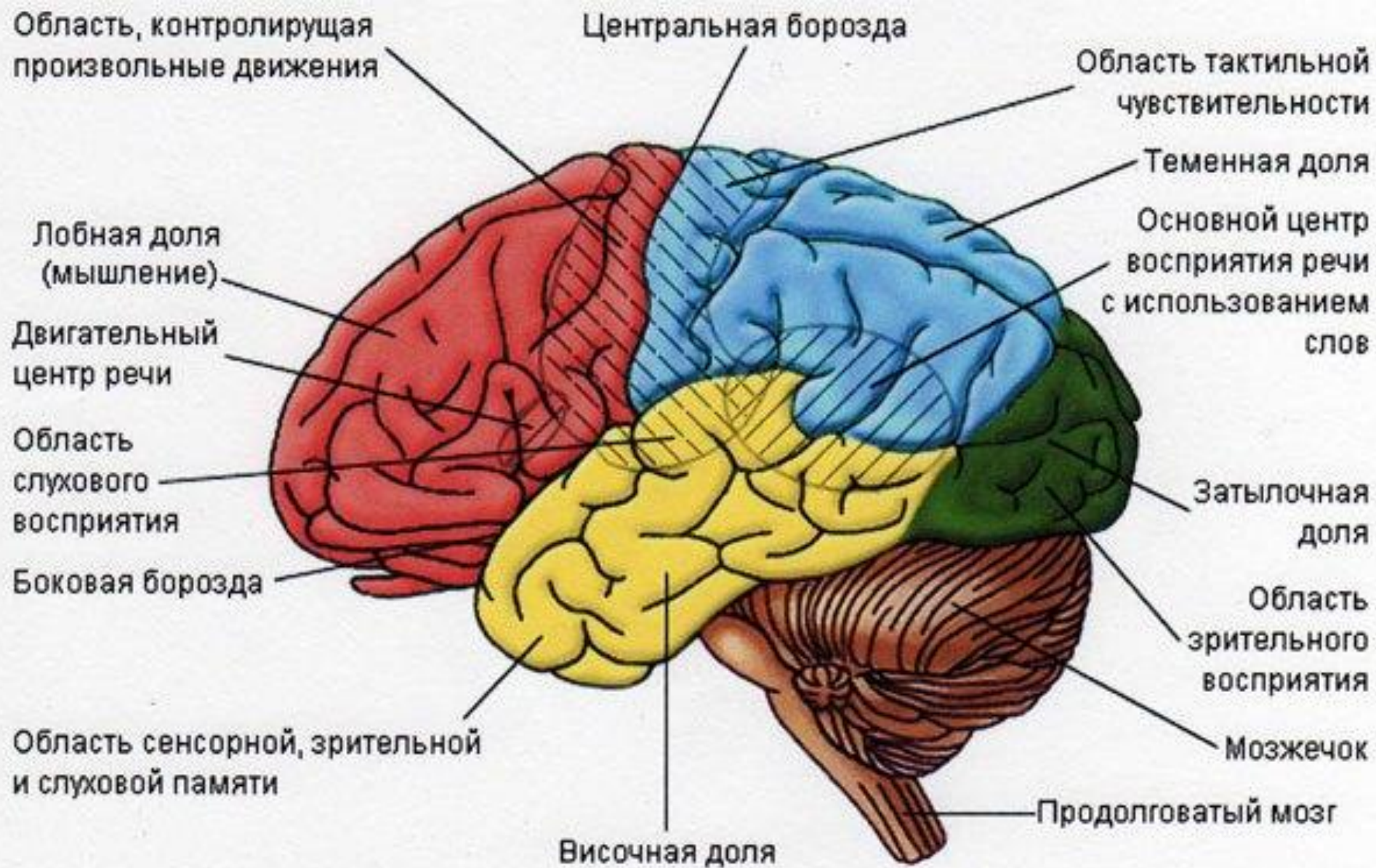
Средний мозг

Состоит из четверохолмия и ножек мозга.

К функциям среднего мозга относятся:

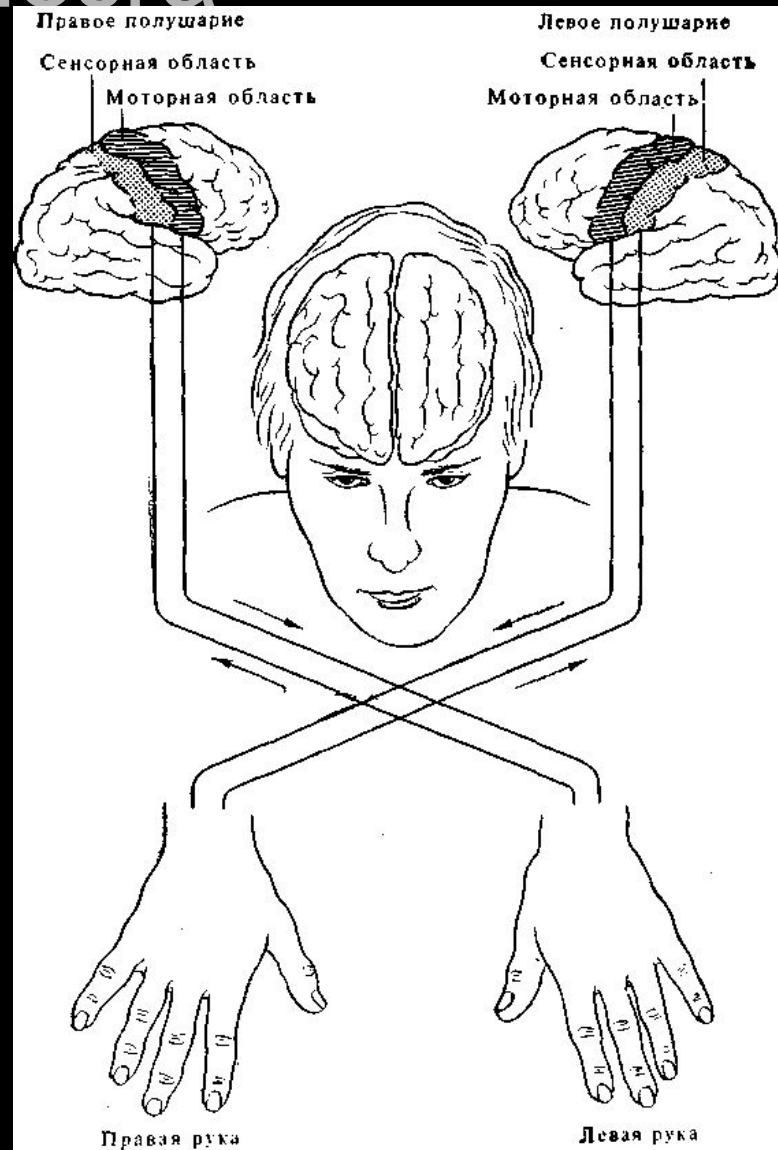
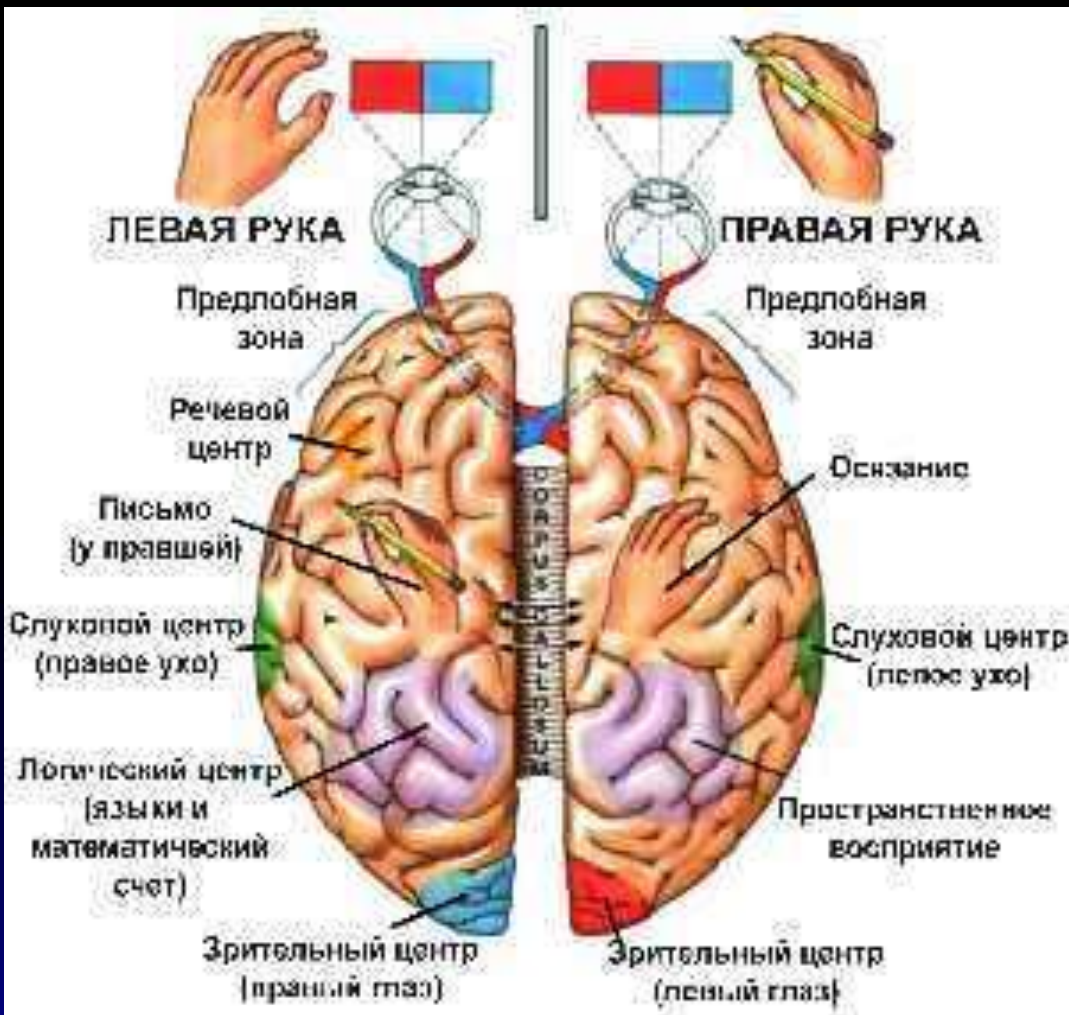
- а) обеспечение равномерного распределения мышечного тонуса;
- б) статические рефлексы;
- в) статокинетические рефлексы, возникающие в связи с ускорением прямолинейного или вращательного движения;
- г) ориентировочные рефлексы на световые и звуковые и другие раздражители, выражающиеся в движениях глаз, поворотах головы в сторону раздражителя т. п.;
- д) рефлексы настораживания, возникающие при сильных внезапных раздражениях и управляемые четверохолмием.

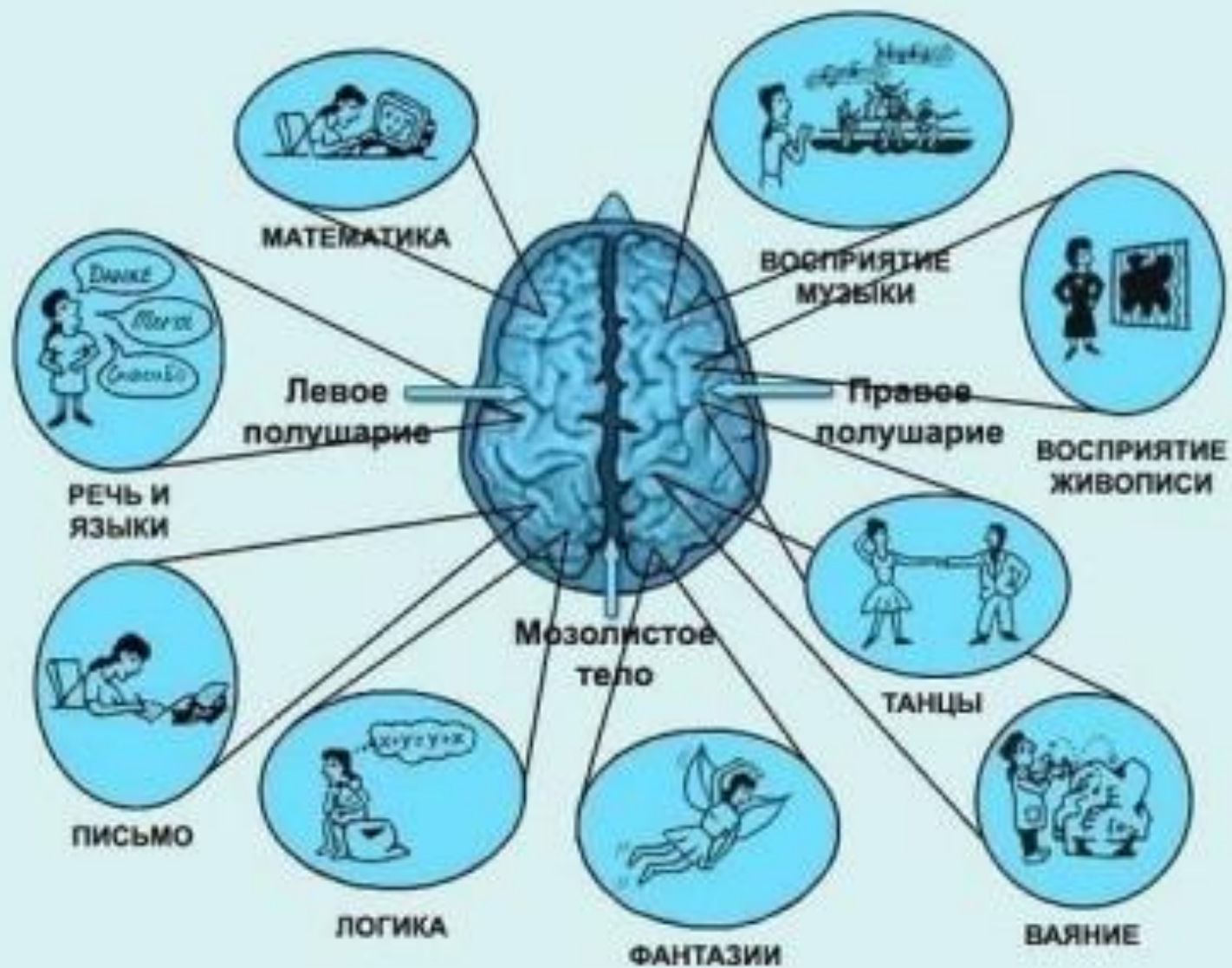




Двигательный центр речи так же называется извилиной (центром) Брока, а центр восприятия речи так же называется полем (центром) Вернике. Появились у архантропов.

Функциональная асимметрия ГОЛОВНОГО МОЗГА



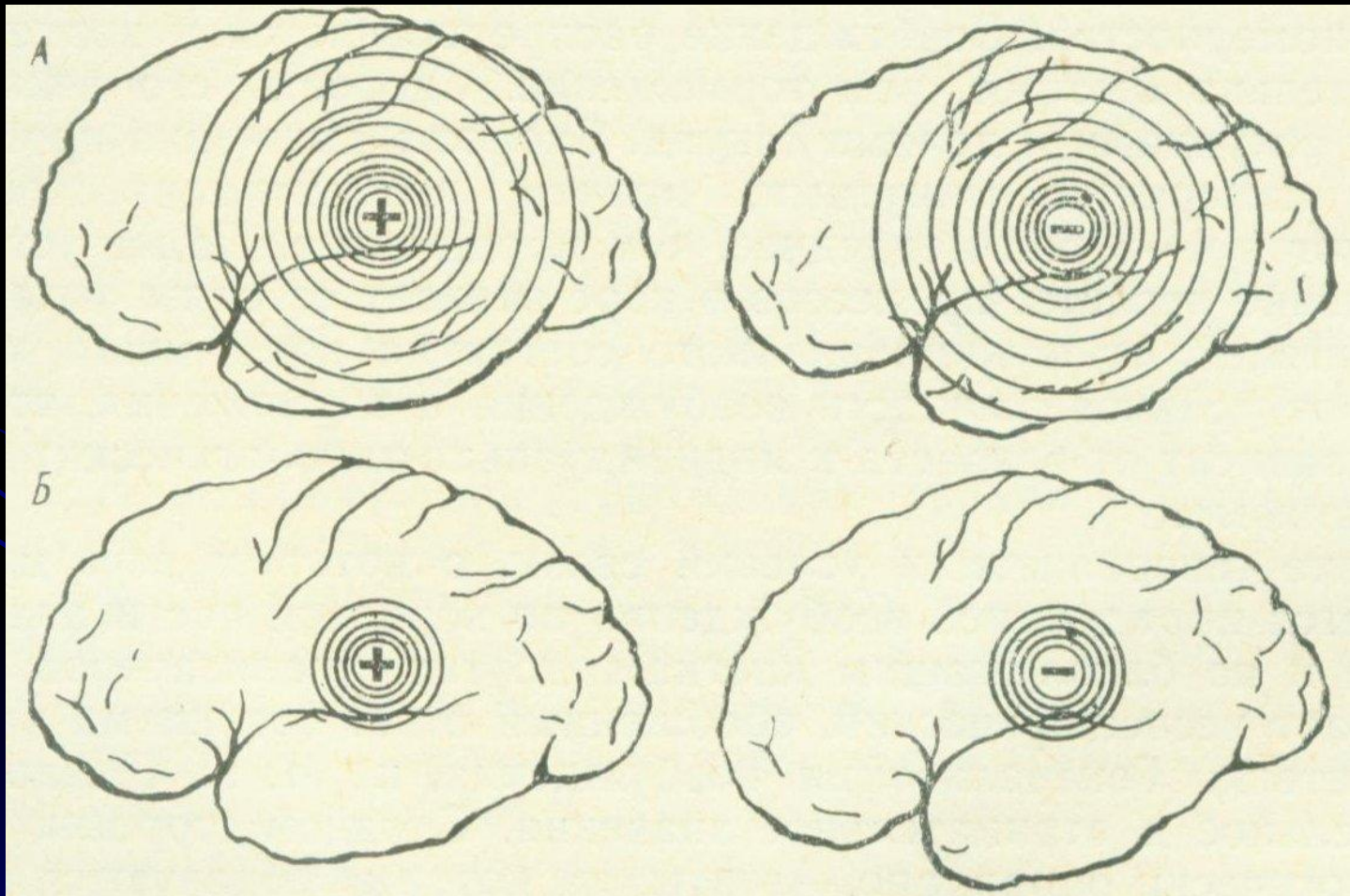




Функции полушарий головного мозга

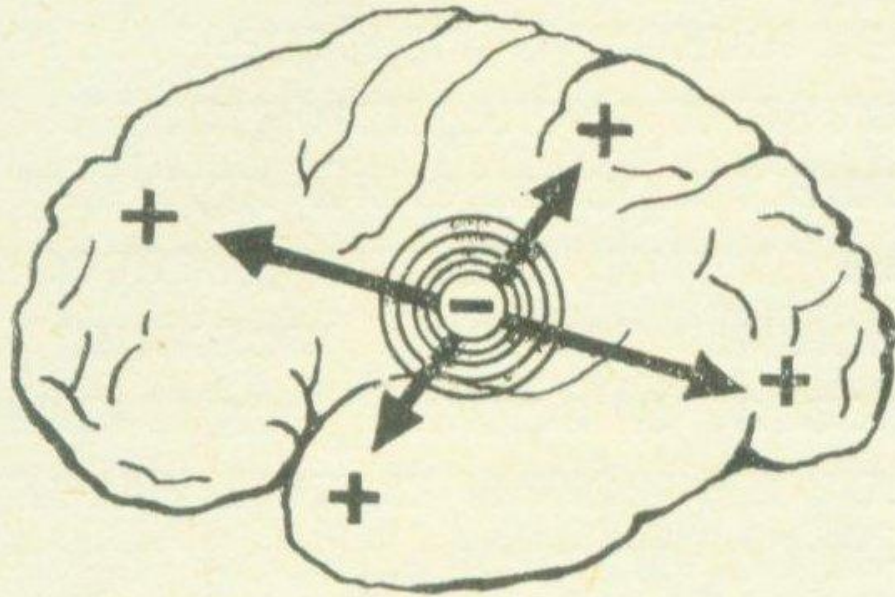
Возбуждение и торможение

- Закон иррадиации и концентрации



Закон взаимной индукции

А



Б

