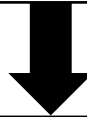


ГЛОБАЛЬНАЯ БЕДНОСТЬ И БЕЗРАБОТИЦА

Лекция 10

Империализм



Концентрация производства и
капитала и образование монополий



Централизация капиталов

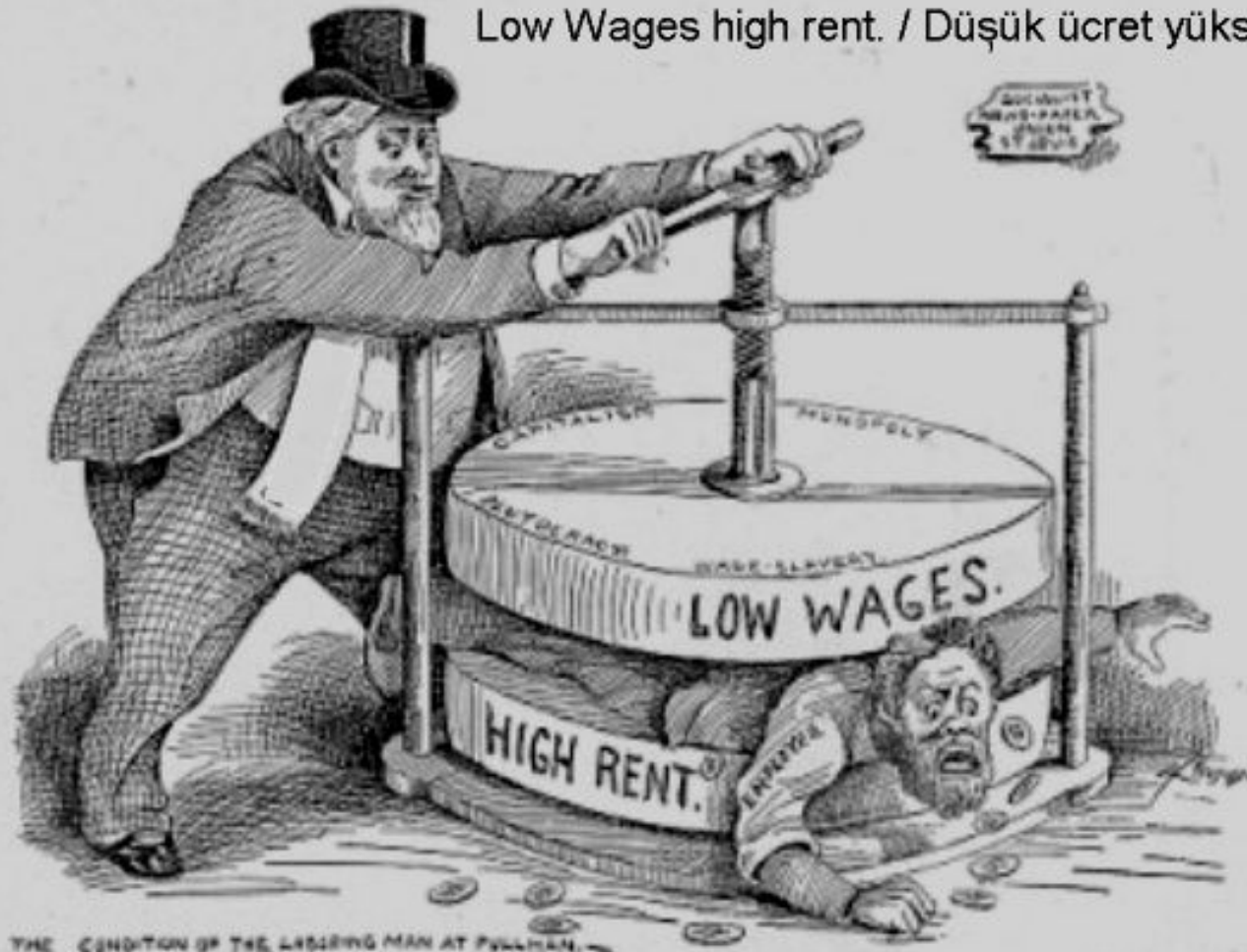


- Слияния и поглощения
- Мягкие формы интеграции

Определение

- Бедность – это уровень жизни, который не обеспечивает насущных потребностей человека

Low Wages high rent. / Düşük ücret yüksek kâr.



THE CONDITION OF THE LABOURING MAN AT FULLMAN.

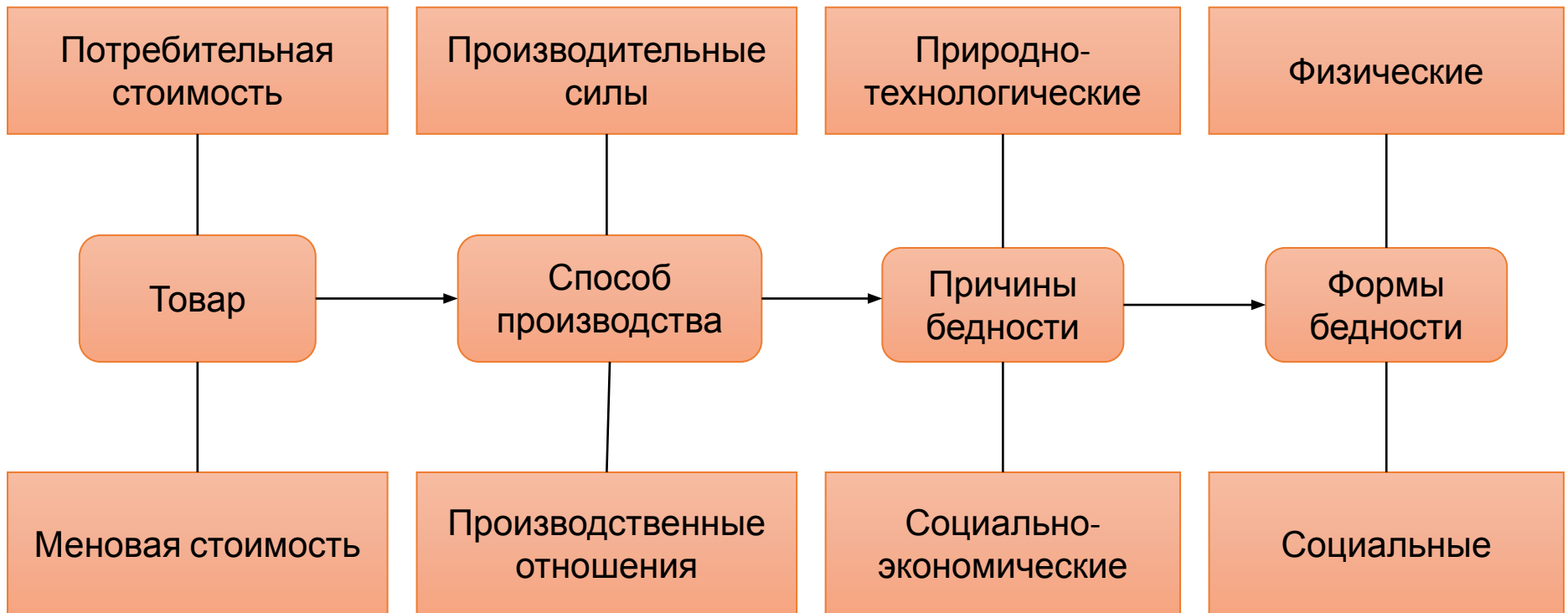
Виды бедности

```
graph TD; A[Виды бедности] --> B[Б. физическая]; A --> C[Б. социальная];
```

Под Б. физической (абсолютной) понимается уровень жизни ниже физически необходимого прожиточного минимума, при котором не полностью удовлетворяются физиологически необходимые потребности (в пище, одежде, жилье и т. п.).

Б. социальная (относительная) предполагает уровень жизни выше физически необходимого прожиточного минимума, при котором однако не полностью удовлетворяются насущные социальные потребности человека (в образовании, труде, развитии, услугах здравоохранения и т.п.).

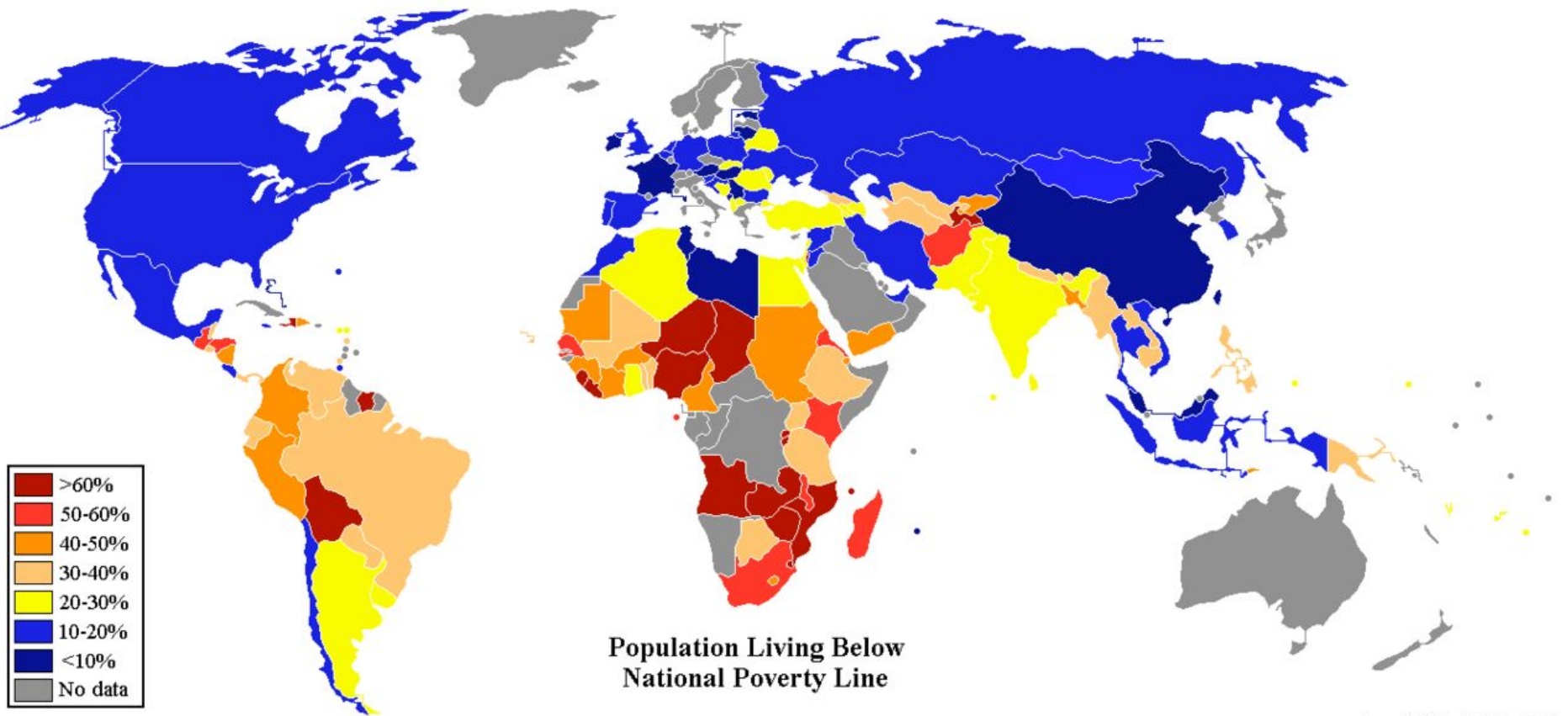
Двойственность категории бедность



Что такое "черта бедности"?



- Сегодня **около 50%** всего населения, **являются бедняками**, имеющими доход менее \$1,9 в день. При этом **1,5 млрд.** человек, то есть одна пятая часть всех землян, **живут в крайней нищете.**



Population Living Below National Poverty Line

Source: CIA World Factbook 2008

Порог бедности в США

- В США, напр., человек считается бедным, если его доход менее чем в три раза превышает размер дохода, определяемый Министерством сельского хозяйства США в качестве необходимой суммы на нормальное продовольственное обеспечение. При этом исходят из того, что семьи с низкими доходами тратят на питание около трети своих доходов. Поэтому при определении уровня Б. сумма расходов на питание умножается на три, что предполагает удовлетворение как «нормальных продовольственных», так и непродовольственных потребностей.

Число лиц, имеющих доходы ниже порога бедности в США

Годы	Число бедных	в % к численности населения
1959	38,9	22,1
1960	39,8	22,2
1965	31,9	16,7
1970	25,4	12,6
1975	25,9	12,3
1980	29,3	13,0
1985	33,7	14,0
1990	33,6	13,5
1995	36,4	13,8
1996	36,5	13,7
1997	35,6	13,3
1998	34,5	12,7
1999	32,3	11,8
2000	31,6	11,3
2001	32,9	11,7
2002	34,6	12,1
2003	35,9	12,5
2004	37,0	12,7
2005	36,9	12,6
2006	36,5	12,3

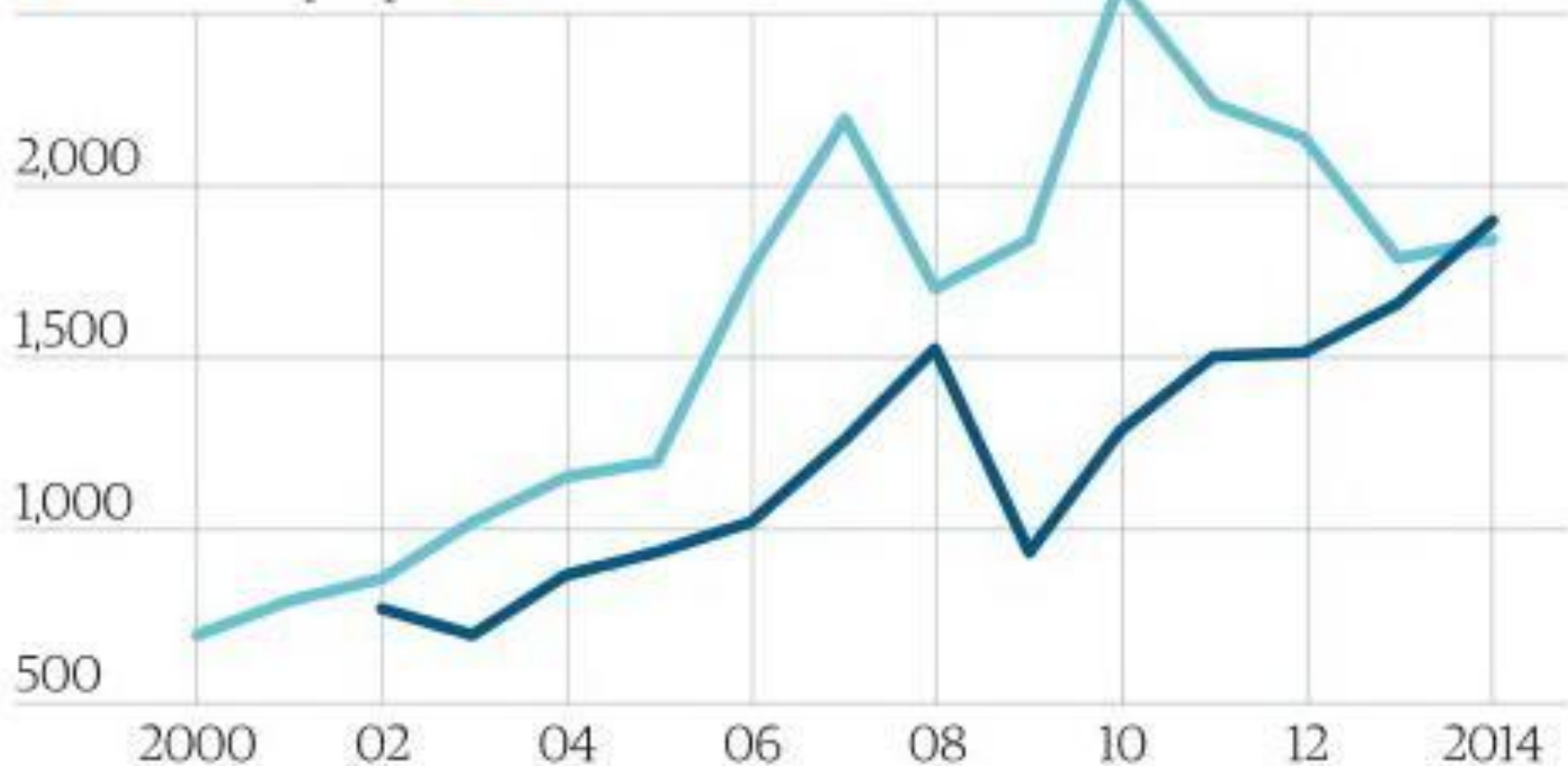
**Проект "Sociala" / Пенза 2009 /
WWW.SOCIALWORK-ARCHIVE.ORG**

Бедность в цифрах

- Доля мирового богатства, принадлежащая **1 проценту** самых состоятельных людей, **выросла с 44 процентов в 2009 году до 48 процентов в 2014 году**. Доля же мирового благосостояния, принадлежащая наименее обеспеченным **80 процентам**, в настоящее время составляет всего **5,5 процента**. При сохранении нынешних тенденций к 2016 году 1 проценту самых богатых будет принадлежать более половины всего мирового богатства.
- **85 самых богатых** людей на планете владеют тем же состоянием, что и **беднейшие 50 процентов человечества** (3,5 миллиарда человек).

Combined wealth in current \$bn

● Richest 80 people ● Poorest 50% of world



GUARDIAN GRAPHIC

SOURCE: OXFAM, FORBES

Причины бедности

- Причины Б. значительной части населения капиталистического общества носят преимущественно социально-экономический характер. Это товарный характер рабочей силы, результат действия экономических законов капитализма – законов стоимости, прибавочной стоимости, капиталистического накопления, тенденции нормы прибыли к понижению и ряда других. Это означает, что Б. – неизбежный спутник капитализма, его продукт и неперемное условие его нормального функционирования

Тенденции в США...

1. Длительное падение реальной заработной платы в несельскохозяйственном секторе.
 - В 2007 г. реальная заработная плата была ниже максимально достигнутого в 1972 г. уровня на 15%. (Economic Report of the President 2003 p. 332 Economic Indicators. Febr.2008. P. 15,16). (*Заработная плата при капитализме*).
2. Процесс *социальной дифференциации населения*, выражающийся в том, что бедные беднеют, а богатые богатеют, доля бедных групп населения в совокупном денежном доходе имеет тенденцию падать, а богатых возрастать.
 - По данным «Экономического доклада Президента», в США с 1973 по 1993 г. доля низших по доходам 20% домохозяйств в совокупном денежном доходе сократилась на 6%, второй низшей группы – на 5%, средней – на 2%, доля четвертой группы выросла на 5%, а пятой группы, т.е. самых богатых домохозяйств – на 20%



Распределение совокупного денежного дохода по 20-процентным группам семей в США (1947-2006, в процентах)

Годы	1947	1950	1960	1970	1980	1990	2000	2005	2006
Нижняя	5,0	4,5	4,9	3,6	5,2	4,6	4,3	3,4	3,4
Вторая	11,8	12,0	12,0	10,3	11,5	10,8	9,8	8,6	8,6
Средняя	17,0	17,4	17,6	17,2	17,5	16,6	15,4	14,6	14,5
Четвертая	23,1	23,5	23,6	24,7	24,3	23,8	22,7	23,0	22,9
Высшая	43,1	42,6	42,0	44,1	41,5	44,3	47,7	50,4	50,5
Высшие 5 %	17,2	17,0	16,8	16,9	15,3	17,4	21,1	22,2	22,3

Распределение совокупного денежного дохода между различными группами населения России (1990-2006, проценты)

Группы населения	С наименьшими доходами	Вторая	Третья	Четвертая	С наибольшими доходами
1990	9,8	14,9	18,8	23,8	32,7
1995	6,1	10,8	15,2	21,6	46,3
2000	5,9	10,4	15,1	21,9	46,7
2001	5,7	10,4	15,4	22,8	45,7
2003	5,6	10,3	15,3	22,7	46,1
2004	5,4	10,1	15,1	22,7	46,7
2005	5,4	10,2	15,2	22,7	46,5
2006	5,4	10,1	15,1	22,8	46,8

Прожиточный минимум в России

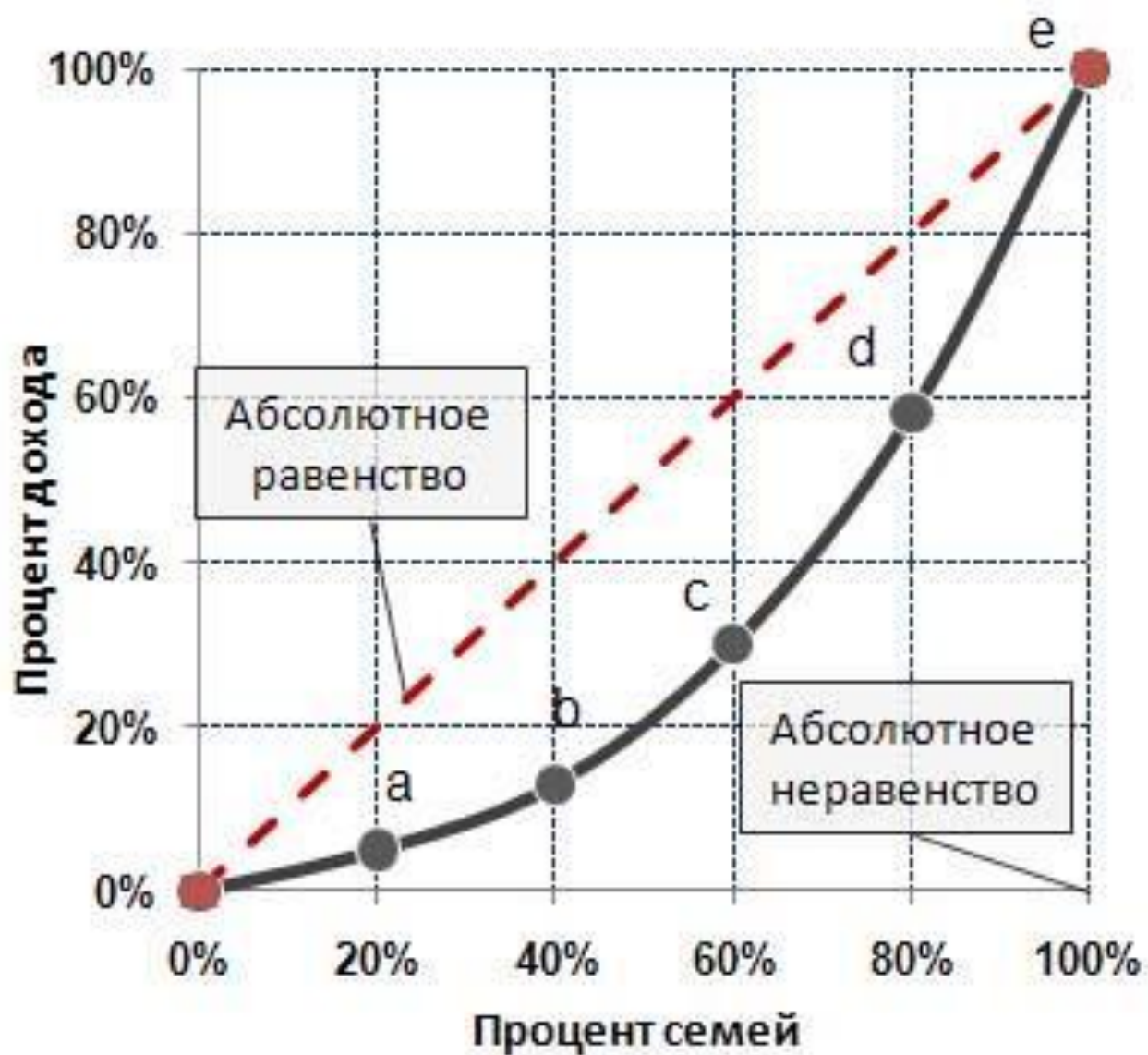
- «...стоимостная оценка натурального набора продуктов питания, учитывающего диетологические ограничения и обеспечивающего минимально необходимое количество калорий, а также расходов на непродовольственные товары и услуги, налоги и обязательные платежи, исходя из доли затрат на эти цели у низкодоходных групп населения». (Российский статистический ежегодник, 1997 с. 137).
- По Федеральному закону «О прожиточном минимуме в Российской Федерации» (24 октября 1997 г. № 134-ФЗ), величина прожиточного минимума представляет собой стоимостную оценку потребительской корзины (устанавливается Федеральным законом), включающей минимальные наборы продуктов питания, непродовольственных товаров и услуг, необходимые для сохранения здоровья человека и обеспечения его жизнедеятельности, а также обязательные платежи и сборы»

Прожиточный минимум в России в 2017 г.

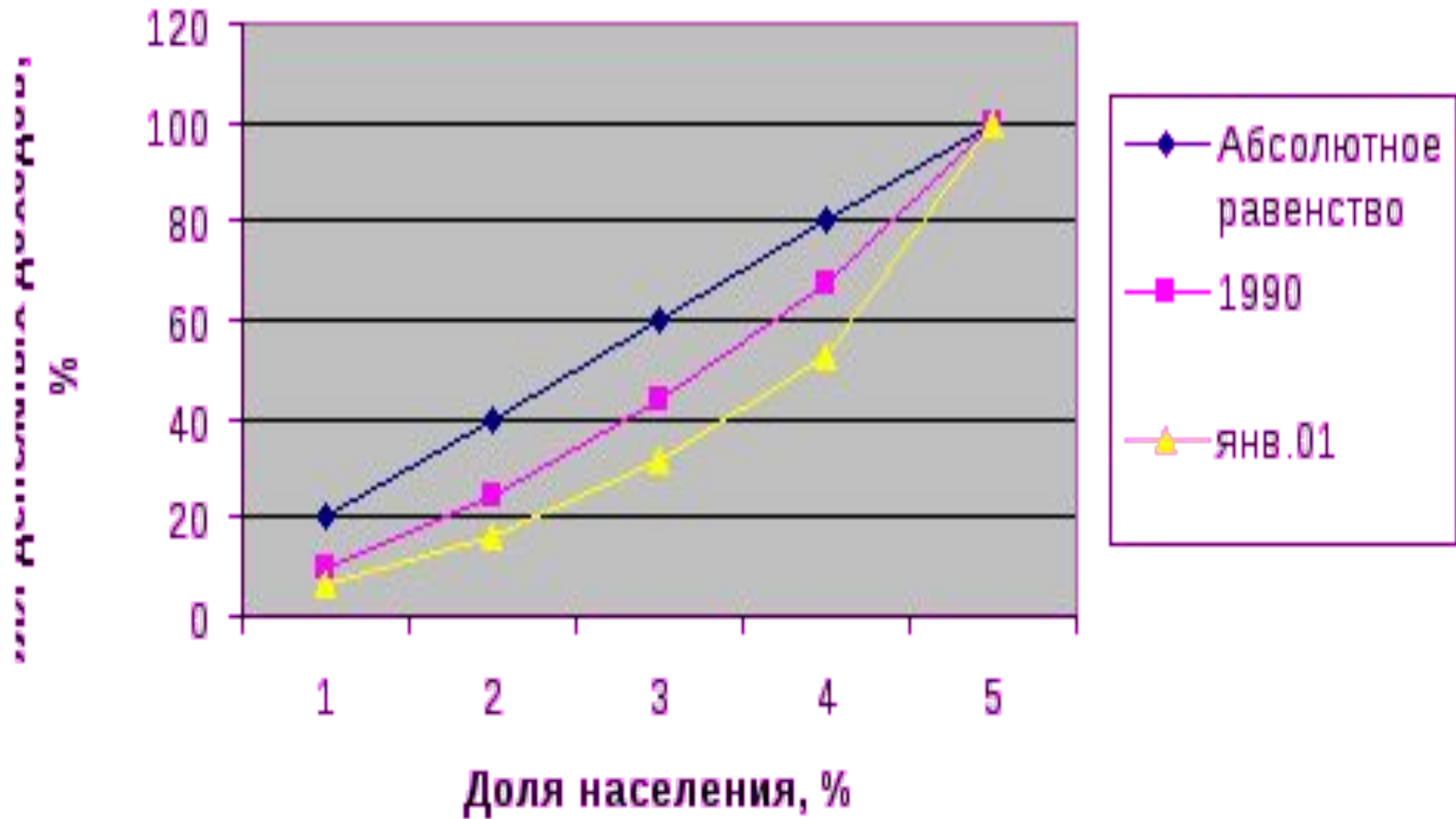
- 10466 рубля

Вымирание населения

- Сокращение численности лиц с доходами ниже прожиточного минимума в годы реформ произошло в значительной мере в результате их вымирания. С 1992 по 2004 гг. их сокращение составило 24 млн. чел., тогда как «естественная убыль населения» (превышение смертности над рождаемостью - явление которого не знала страна до начала реформ) достигла примерно половины этой цифры.

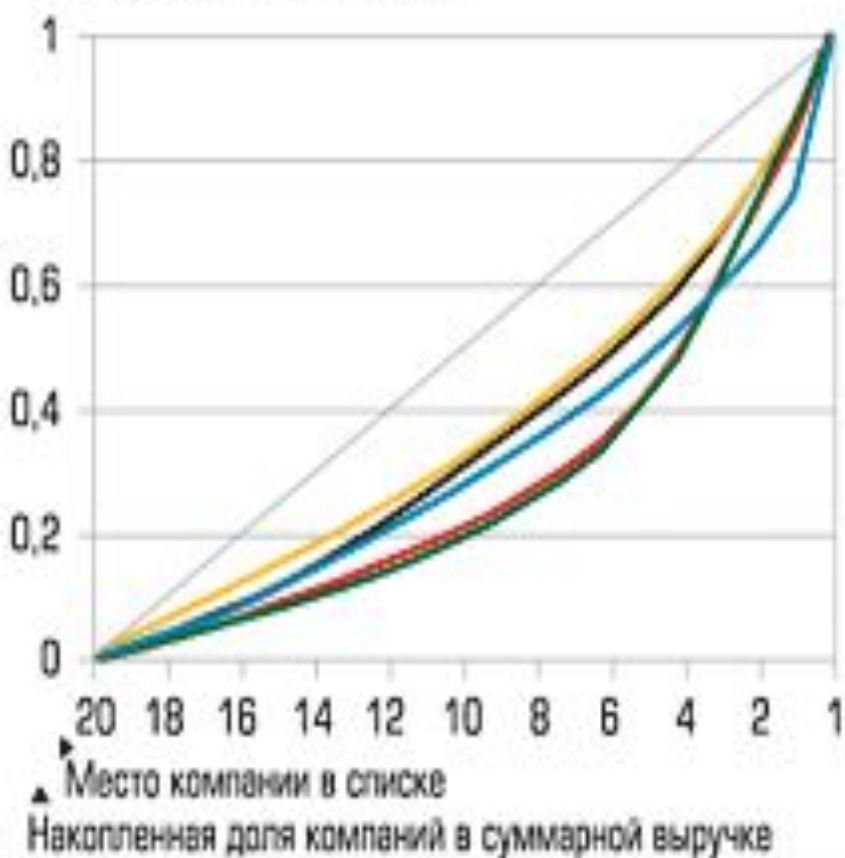


Кривая Лоренца, Россия



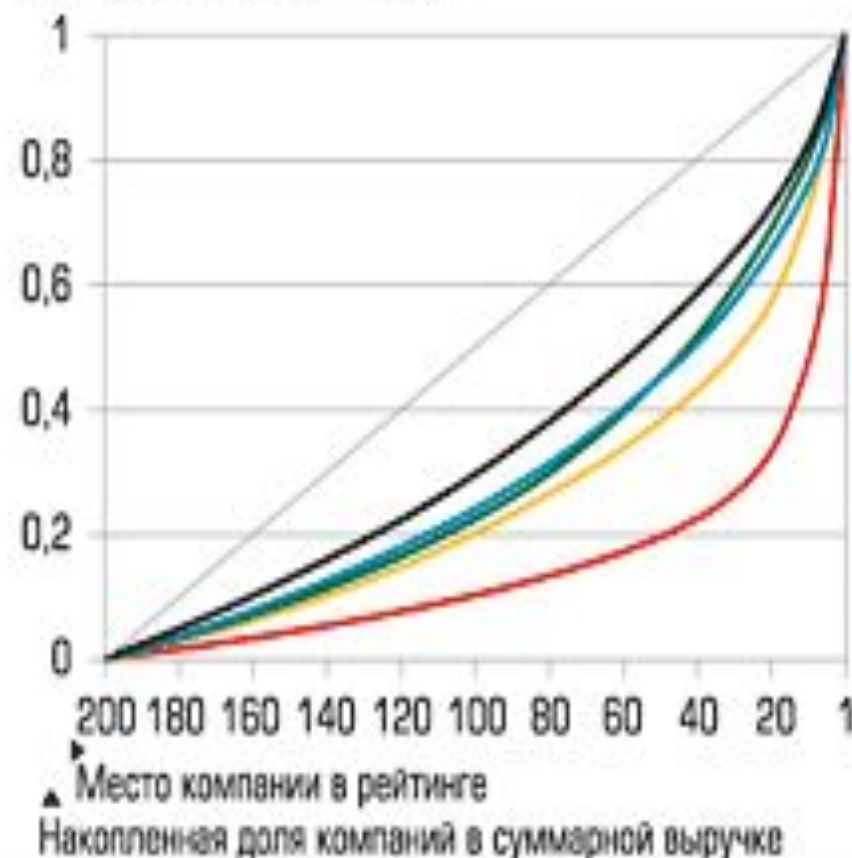
Концентрация экономики (кривые Лоренца)

Ведущие европейские страны
(20 крупнейших компаний)

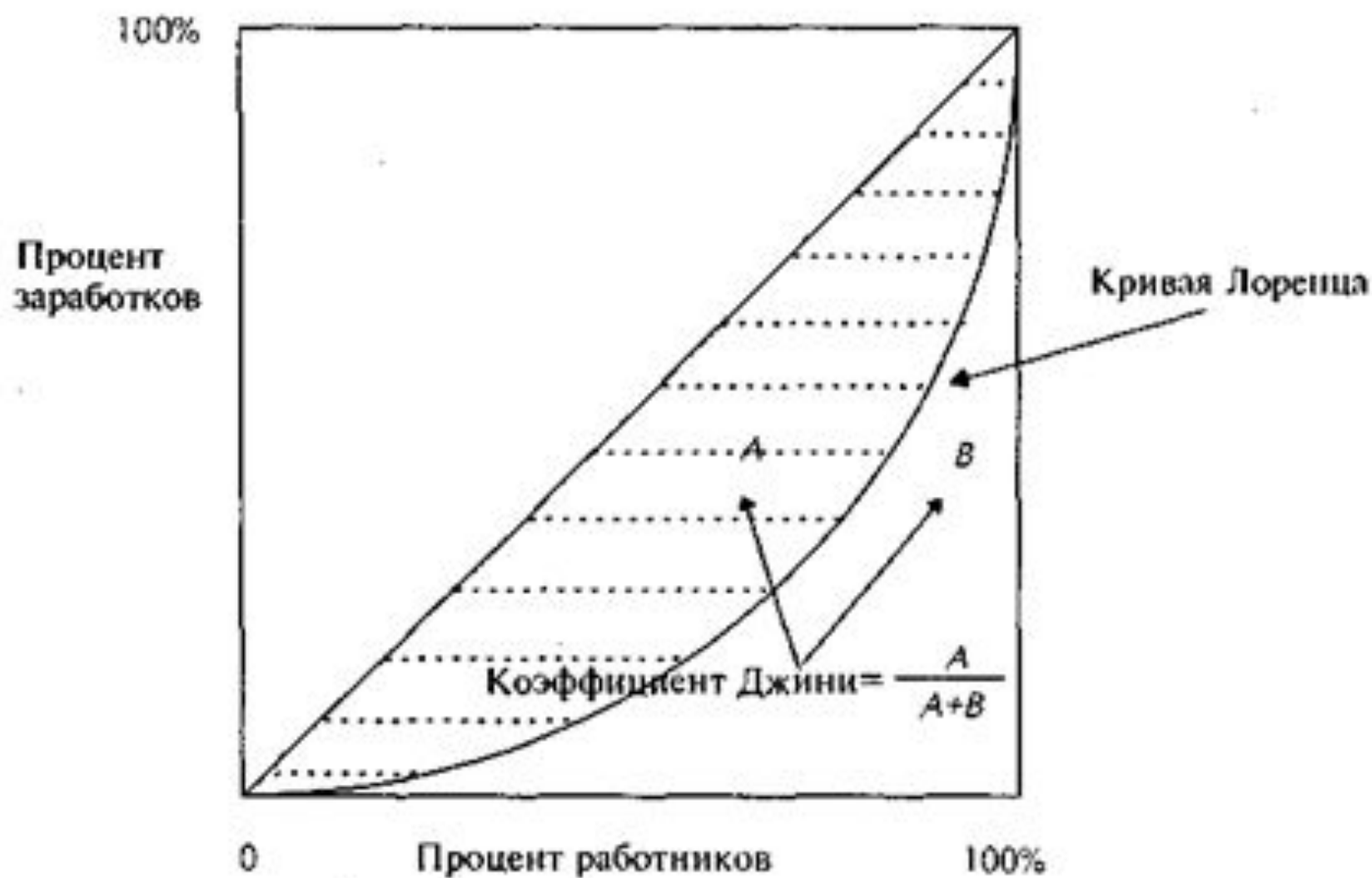


■ Франция ■ ФРГ
■ Великобритания
■ Россия ■ Италия

Регионы мира
(200 крупнейших компаний)



■ Экономика России ■ Экономика Японии
■ Экономика США ■ Экономика Большой Европы
■ Мировая экономика



Lorenz Curves

g = Gini Coefficient

The poorest 20% of the population earn 4% of all income.

u
↑
fraction
of all
income

egalitarian
 $g=0$

$g=.33$

$g=.60$

$g=.71$

$g=1$
totalitarian

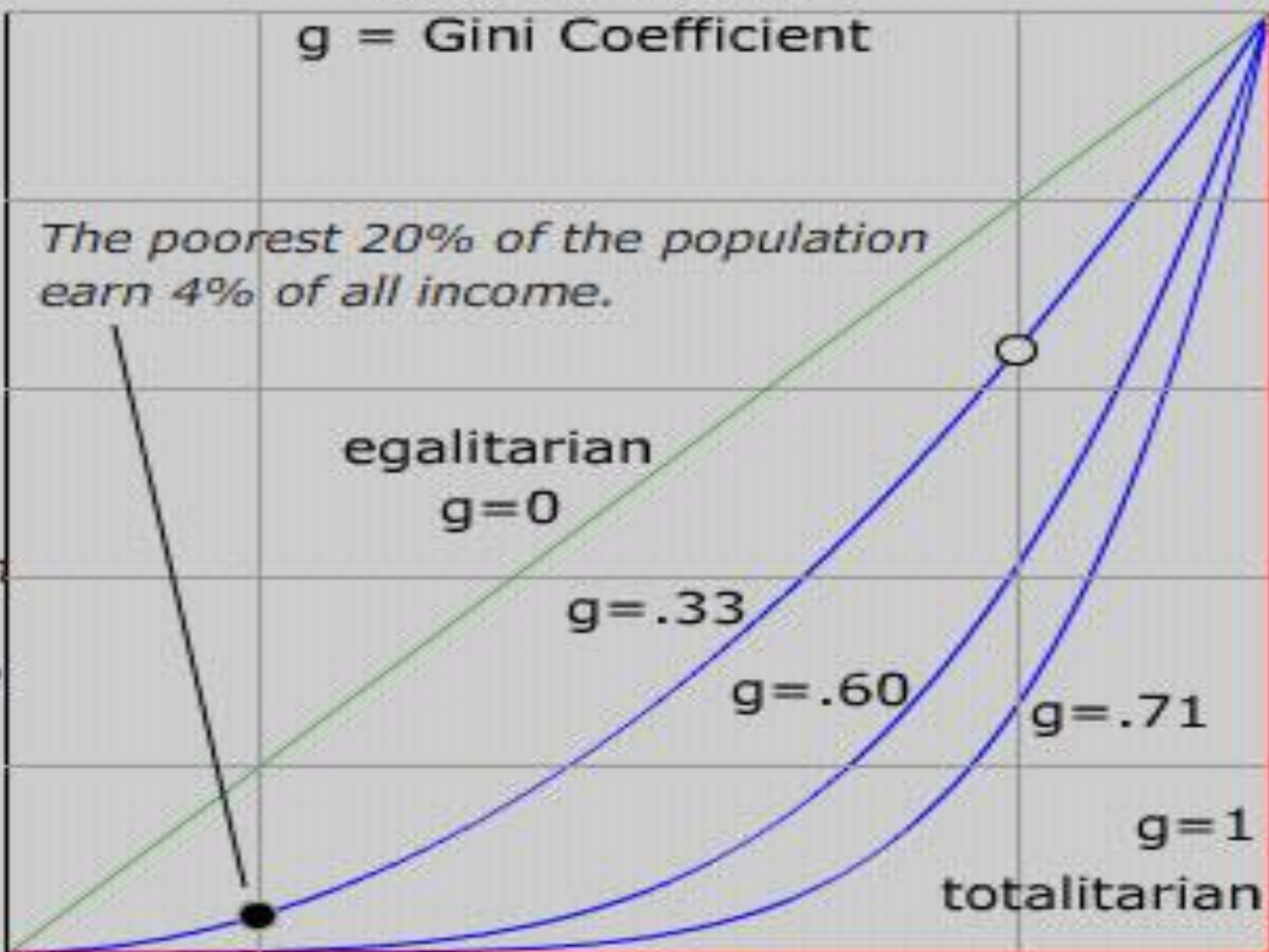
0

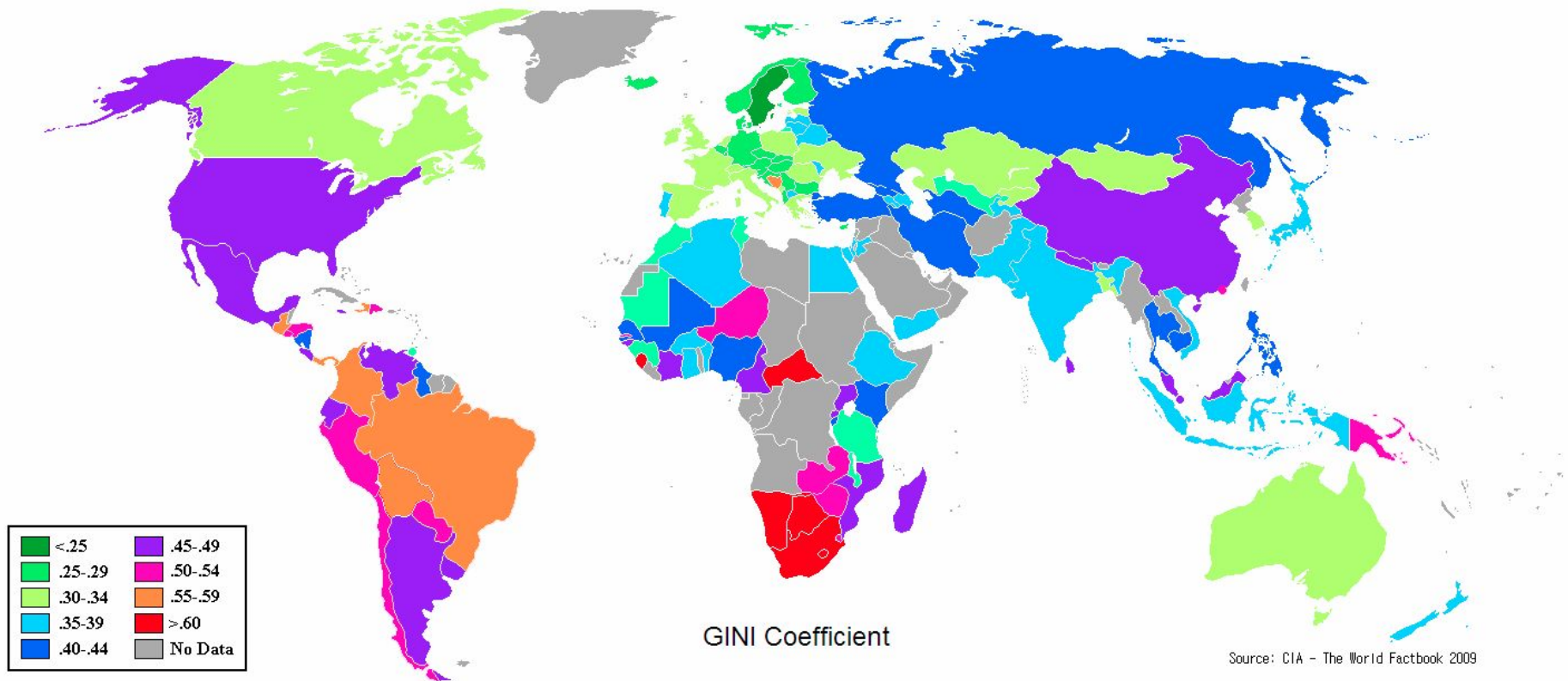
population fraction

p

→

1





GINI Coefficient

Source: CIA - The World Factbook 2009

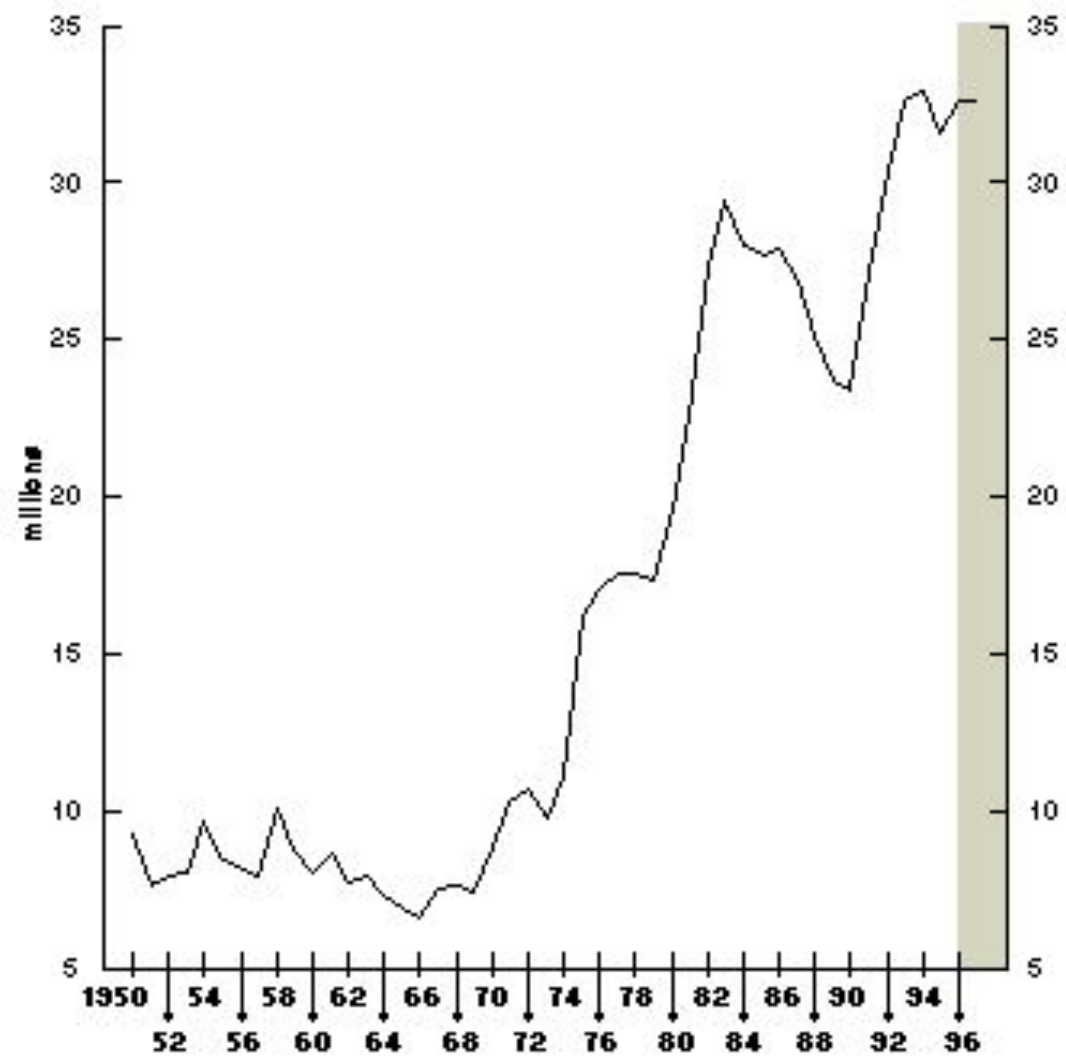
Безработица

- Безработица - относительно избыточное рабочее население сравнительно с потребностью капитала в рабочей силе, определяемой, главным образом, величиной и структурой (органическим строением капитала) функционирующего капитала. Б. оказывает крайне негативное воздействие на весь процесс воспроизводства всего общественного капитала, ведет к существенным потерям рабочего времени.

- По оценке известного американского экономиста Дж. К. Гэлбрейта, «...процент безработных ко всей рабочей силе показывает степень расстройтва экономической системы».

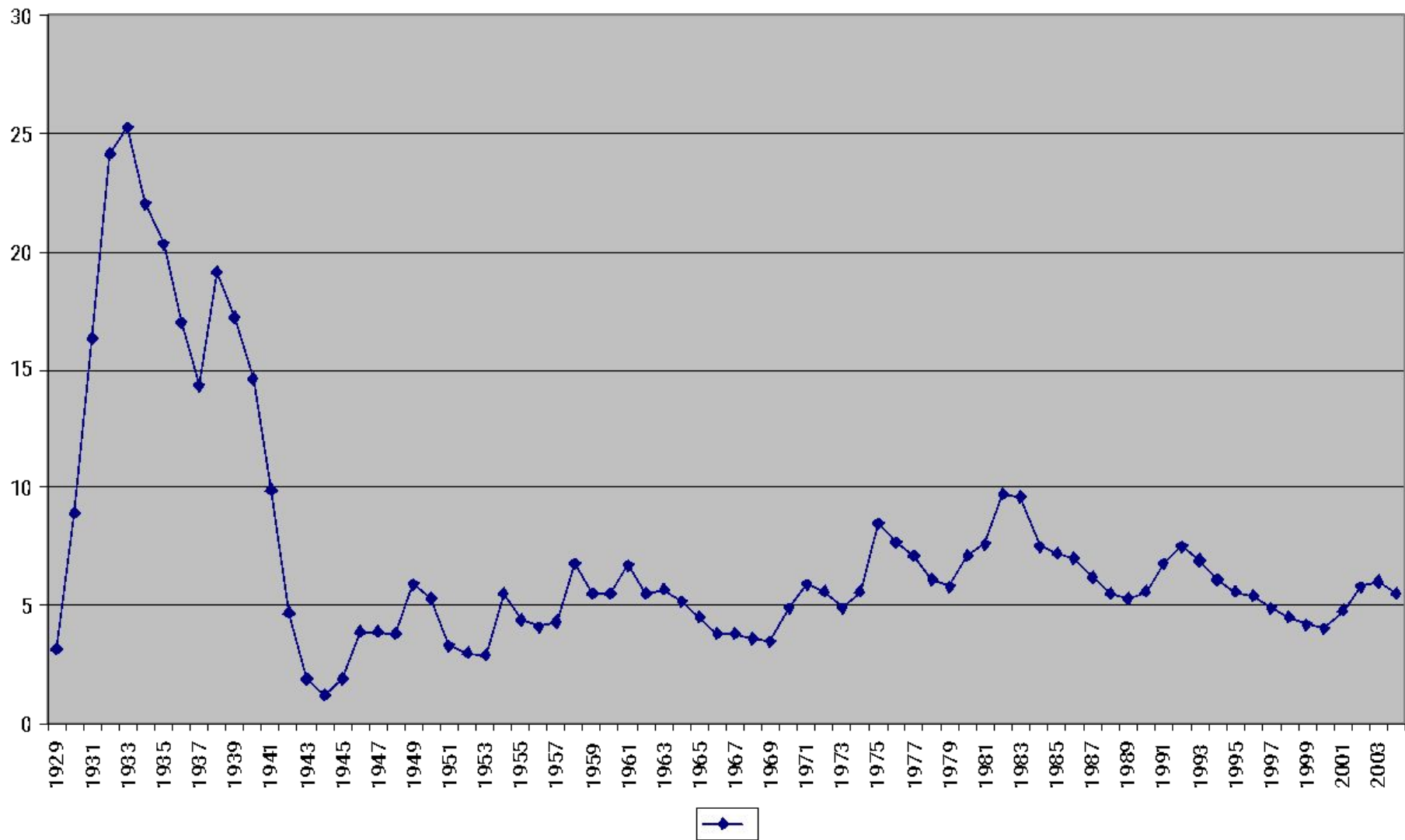
По данным американского экономиста Х. Бреннера, рост безработицы в США на 1% ведет к следующим социальным последствиям:

- - 37 тысячам умерших от сердечно-сосудистых и других заболеваний;
- - 4 тысячам попавших в психиатрические больницы;
- - 3,5 тысячам заключенным в тюрьмах;
- - 920 случаям самоубийств;
- - 650 убийствам;
- - росту алкоголизма, разрушению семей
- и т.п.

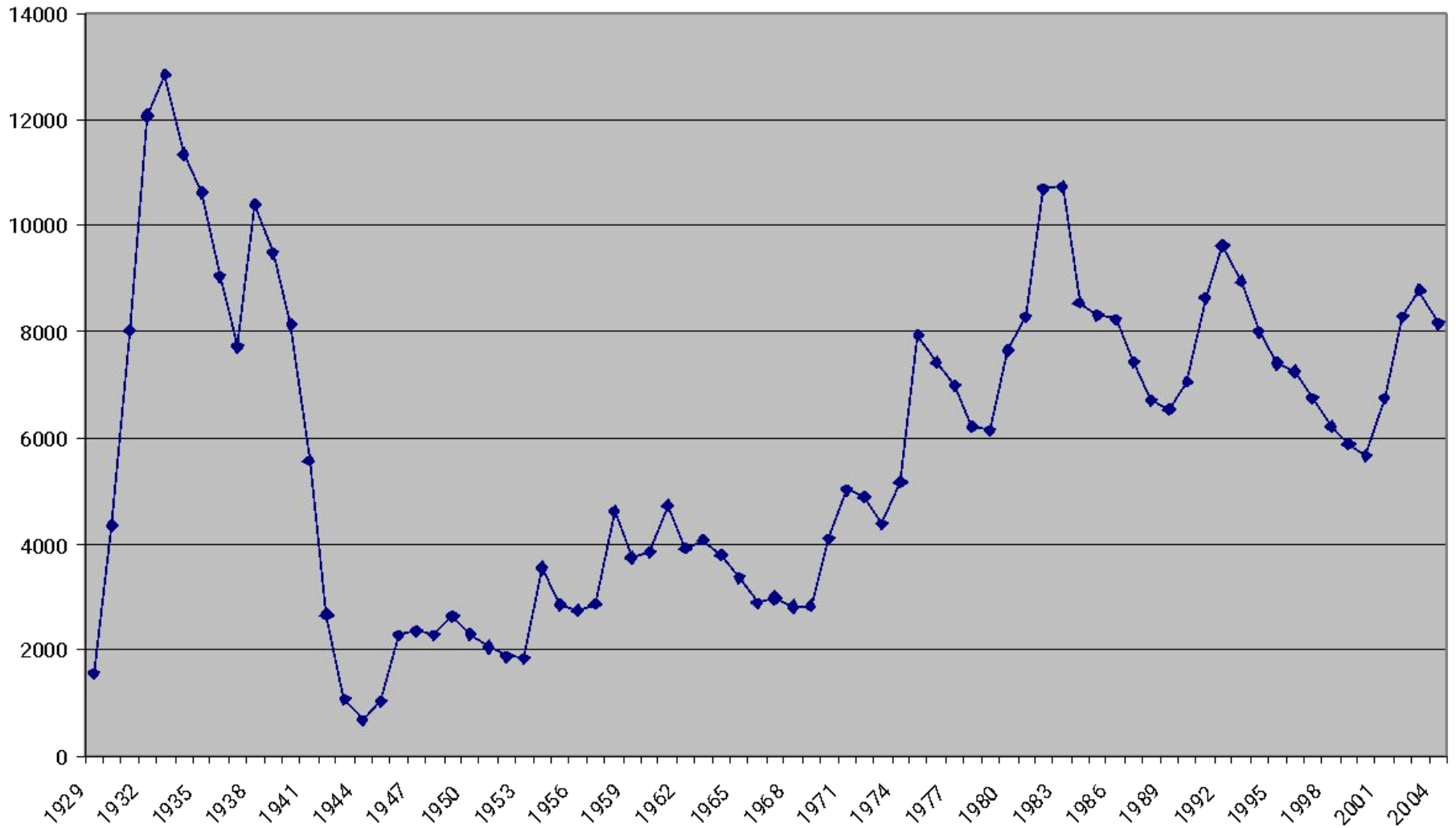


Unemployment in the OECD area, 1950-1997

Норма безработицы в США (1929-2004)



Динамика численности безработных в США (1929-2004, млн. человек)



Классификация по Марксу

- Текучая Б. имеет место в промышленных центрах, в которых рабочие то втягиваются в процесс производства, то выталкиваются из него. При этом общее число занятых растет в убывающей пропорции к увеличению объема производства.
- Скрытая Б наиболее характерна для сельского хозяйства. Здесь процесс выталкивания рабочей силы из сферы производства нередко не сопровождается её втягиванием. По этой причине безработные временно оседают в мелких крестьянских и ремесленных хозяйствах, перебиваясь случайными заработками. Скрытая Б обнаруживает себя в форме постоянного притока рабочей силы в промышленность из сельского хозяйства.
- Застойная Б образуется в результате крайне нерегулярного предоставления занятости, например, наемным рабочим, которые трудятся на дому

Классификация по неоклассической школе

- Неоклассическая школа до Великой депрессии 30-х гг. рассматривала Б как результат неких технических и рыночных обстоятельств и потому ограничивалась следующими двумя формами Б:
- добровольной Б, которая возникает в результате нежелания наемных работников, как продавцов своего труда, продавать его за низкую заработную плату, определяемую соотношением спроса и предложения труда.
- фрикционной Б, образующейся в результате некоего «социального трения» (от англ. friction - трение), плохой информации о наличии вакантных рабочих мест, сложностей миграции рабочей силы и т.п.

Посткейнсианская классификация

- В посткейнсианской литературе выделяются следующие формы Б:
- Структурная – результат несоответствия профессиональной подготовки работников структуре спроса на труд.
- Сезонная, отражающая сезонные колебания деловой активности.
- Циклическая, представляющая собой разницу между уровнем Б в каждый данный момент и естественным уровнем Б.
- Технологическая, образуемая в результате применения трудосберегающей техники.

Двойственность безработицы

- 1. технологическая Б., (включающая в себя собственно технологическую Б., возникающую в результате повышения техновооруженности труда и соответствующего возрастания органического строения капитала, находящего свое выражение в увеличении удельного веса затрат капитала на средства производства и уменьшения доли затрат на рабочую силу; а также фрикционную, структурную, сезонную, Б. в процессе поиска работы, Б. ожидания лучшей работы – по ее содержанию и (или) условиям труда и т.п.).
- 2. социально-экономической Б., включающей в себя все формы Б., происхождение которых непосредственно связано с различными проявлениями кризисных процессов капиталистической экономики - узостью рынков сбыта, банкротствами предприятий, экономическими кризисами перепроизводства и т.п., т.е. циклическую Б., Б. недостаточного спроса, добровольную, вынужденную, спекулятивную Б. и т.п.