

# МАЛЫЕ АРХИТЕКТУРНЫЕ ФОРМЫ

## КЛАССИФИКАЦИЯ МАФ

### Урбанизированные

- Торговые, справочные и газетные киоски, беседки, павильоны у остановок транспорта и т.д.

### Для природной среды

- Перголы, шпалеры, трельяжи, софиты, фонтаны и т.п.

# МАЛЫЕ АРХИТЕКТУРНЫЕ ФОРМЫ В ЛАНДШАФТНОЙ АРХИТЕКТУРЕ



# МАЛЫЕ АРХИТЕКТУРНЫЕ ФОРМЫ В ЛАНДШАФТНОЙ АРХИТЕКТУРЕ ПЛОСКОСТНЫЕ ЭЛЕМЕНТЫ БЛАГОУСТРОЙСТВА ТЕРРИТОРИИ

- Поверхности планировочных элементов
- Городские площадки
- Тротуары
- Пешеходные зоны улиц
- Садово-парковые дороги
- Площадки различного назначения
- **ФУНКЦИИ**
- Градостроительная
- Архитектурно-планировочная
- Эстетическая
- Рекреационная
- Санитарно-гигиеническая
- **СНиП 2.07.01**

# МАЛЫЕ АРХИТЕКТУРНЫЕ ФОРМЫ В ЛАНДШАФТНОЙ АРХИТЕКТУРЕ

## ОРГАНИЗАЦИЯ ПОВЕРХНОСТНОГО СТОКА ОСАДКОВ С ДОРОЖЕК И ПЛОЩАДКОВ

### - **ФУНКЦИИ**

- Быстрое удаление с площадок и дорог воды

### - **НОРМАТИВ**

- Уклон поверхности покрытий обеспечивающий отвод воды –
- для твердых монолитных поверхностей – не менее 4%
- при отсутствии ливневой канализации – не менее 5%
- *Максимальный уклон назначается в зависимости от условий движения транспорта и пешеходов*

# МАЛЫЕ АРХИТЕКТУРНЫЕ ФОРМЫ В ЛАНДШАФТНОЙ АРХИТЕКТУРЕ

## ОРГАНИЗАЦИЯ ПОВЕРХНОСТНОГО СТОКА ОСАДКОВ С ДОРОЖЕК И ПЛОЩАДКОВ

- **ВЫБОР ПОКРЫТИЯ ДЛЯ ПРОЕКТИРОВАНИЯ**
- **Статус объекта**
- **Местоположение**
- **Посещаемость**
- **Сезонность использования**
- **Объем финансирования работ по строительству и эксплуатации**
- **Климатические особенности района**

# МАЛЫЕ АРХИТЕКТУРНЫЕ ФОРМЫ В ЛАНДШАФТНОЙ АРХИТЕКТУРЕ

## УРБАНИЗИРОВАННЫЕ

- КАФЕ
- КИОСКИ
- ТРАНСПОРТНЫЕ ОСТАНОВКИ
- МЕБЕЛЬ (скамья, стол, урны)
- ДЕКОРАТИВНЫЕ СТЕНКИ
- ЭЛЕМЕНТЫ МОНУМЕНТАЛЬНО-  
ДЕКОРАТИВНОГО ИСКУССТВА И  
СКУЛЬПТУРА
- ФОНАРИ

# МАЛЫЕ АРХИТЕКТУРНЫЕ ФОРМЫ В ЛАНДШАФТНОЙ АРХИТЕКТУРЕ

## УРБАНИЗИРОВАННЫЕ

- КАФЕ
- КИОСКИ
- ТРАНСПОРТНЫЕ ОСТАНОВКИ
- МЕБЕЛЬ (скамья, стол, урны)
- ДЕКОРАТИВНЫЕ СТЕНКИ
- ЭЛЕМЕНТЫ МОНУМЕНТАЛЬНО-  
ДЕКОРАТИВНОГО ИСКУССТВА И  
СКУЛЬПТУРА
- ФОНАРИ

# МАФ УРБАНИЗИРОВАННОЙ СРЕДЫ

## КАФЕ

- *Легкое стационарное сооружение, для различных видов культурно-бытового обслуживания населения*
- **УСТАНОВКА**
- В живописных уголках, гармонично вписывающиеся в природу
- **ОСНОВНЫЕ ТРЕБОВАНИЯ**
- Учет людей всех категорий
- Наличие отдельных входов и запасных выходов
- Вентиляционные вытяжки
- Отдельные санузлы для персонала и посетителей
- Естественное и искусственное освещение (не менее 2,5 м над уровнем пола)
- Высота потолков не менее 3м от уровня пола





# МАФ УРБАНИЗИРОВАННОЙ СРЕДЫ

## КИОСКИ

- ° - Легкое стационарное сооружение, для различных видов культурно-бытового обслуживания населения

### Какие требования предъявляют к киоскам

Размер вывески - не более 1,5 м x 0,25 м. Высота букв не больше 15 см.  
Запрещен черный цвет для фона и контрастные пары цветов: красный - зеленый, синий - желтый. Недопустимы световые шнуры.

Не менее 50% фасада должно быть остеклено



Строго определены размеры киосков и павильонов. Например, в зонах охраны памятников истории и культуры - не более 1,5 м x 1,5 м x 3 м и не выше одного этажа.

Нейтральный цвет: серый, бежевый, коричневый, металлик

**Где нельзя ставить киоски:**

- ✓ на газонах, цветниках, детских, спортивных площадках, во дворах жилых домов, на остановках общественного транспорта;
- ✓ ближе 5 м от проезжей части, окон зданий и витрин магазинов, ближе 15 м от школ, детсадов, зданий органов власти, культовых сооружений, ближе 3 м от деревьев.

МАФ  
УРБАНИЗИРОВАННОЙ  
ТРАНСПОРТНЫЕ ОСТАНОВКИ СРЕДЫ  
(ПАВИЛЬОНЫ ОЖИДАНИЯ  
ТРАНСПОРТА)



# УРБАНИЗИРОВАННОЙ ТРАНСПОРТНЫЕ ОСТАНОВКИ СРЕДЫ (ПАВИЛЬОНЫ ОЖИДАНИЯ ТРАНСПОРТА)

## - ТИПЫ

### - *ПО ВМЕСТИТЕЛЬНОСТИ*

- Малая вместительность (5-10 человек)
- Средняя вместительность (10-20 человек)
- Большая вместительность (свыше 20 человек)

### - *ПО КОМПАНОВОЧНЫМ ПРИЗНАКАМ*

- Открытого типа – *без заграждающих стен*
- Полузакрытого – *со стенами, без закрытого помещения*
- Закрытого – *наличие кассы и зала ожидания*

### - *ТРЕБОВАНИЯ В ПРОЕКТИРОВАНИИ*

- Рельеф местности
- Правила движения автотранспорта и пешеходов

# ТРАНСПОРТНЫЕ ОСТАНОВКИ (ПАВИЛЬОНЫ ОЖИДАНИЯ ТРАНСПОРТА)

- УСТАНОВКА
- **Безопасность ожидания –**
- минимальное расстояние от кромки остановочной площадки до ближайшей грани павильона – 3м (5-10м – облегчает восприятие пространственной формы)
- Остановочная площадка размещается в 3-5 метрах



# МАФ УРБАНИЗИРОВАННОЙ СРЕДЫ

## МЕБЕЛЬ

- СКАМЬЯ
- СТОЛ
- УРНЫ



# МЕБЕЛЬ МАФ УРБАНИЗИРОВАННОЙ СРЕДЫ

## СКАМЕЙКА

- **ВИДЫ**
- *Стационарные*
- *Переносные*
- **УСТАНОВКА**
- *У входов*
- *Придомовые полосы*
- *Площадки отдыха*
- *Главные и второстепенные аллеи*
- *Спорт площадки*



## СКАМЕЙКА

### ВИДЫ

- Кольцевые
- Круглые
- Квадратные
- Шестигранные
- Восьмигранные
- С замкнутым свободным контуром
- Ленточные



### УСТАНОВКА

- Во круг отдельных деревьев и их групп
- Крупных декоративных камней
- Фонтанов
- Других объемных форм, на площадке отдыха
- На площадках – через 200-250 м друг от друга
- На главных аллеях – 500-600 м



# МЕБЕЛЬ МАФ УРБАНИЗИРОВАННОЙ СРЕДЫ

## СКАМЕЙКА

- Для длительного отдыха
- *Со спинкой*
- Для временного отдыха
- *Без спинки*





# МЕБЕЛЬ МАФ УРБАНИЗИРОВАННОЙ СРЕДЫ

## ЭРГОНОМИКА

- В зависимости от места размещения определяется
- Назначение, форма, размеры, материал, цвет

- **Высота**

- Низкие – 35-40 см
- Средние – 40 – 45 см
- Высокие – 45 - 50 см

- **Ширина**

- 40 – 80,90 см
- **Длина из расчета посадочных ме**
- 0,3 – 0,4м – 1 ребенка
- 0,5 – 0,6м – 1 взрослый
- **Длина по госту**
- 0,9 – 1,2; 2м – для детей
- 2-2,5м на 2-х опорах
- 4-5м на 3-х опорах – для взрослых

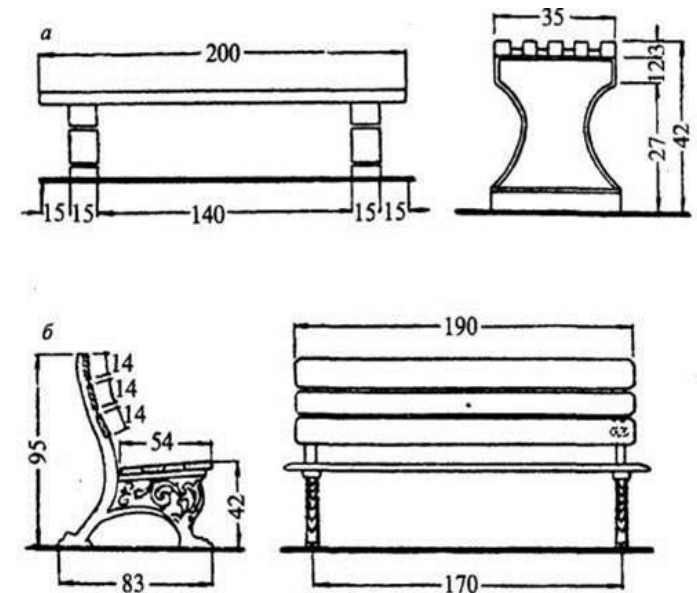
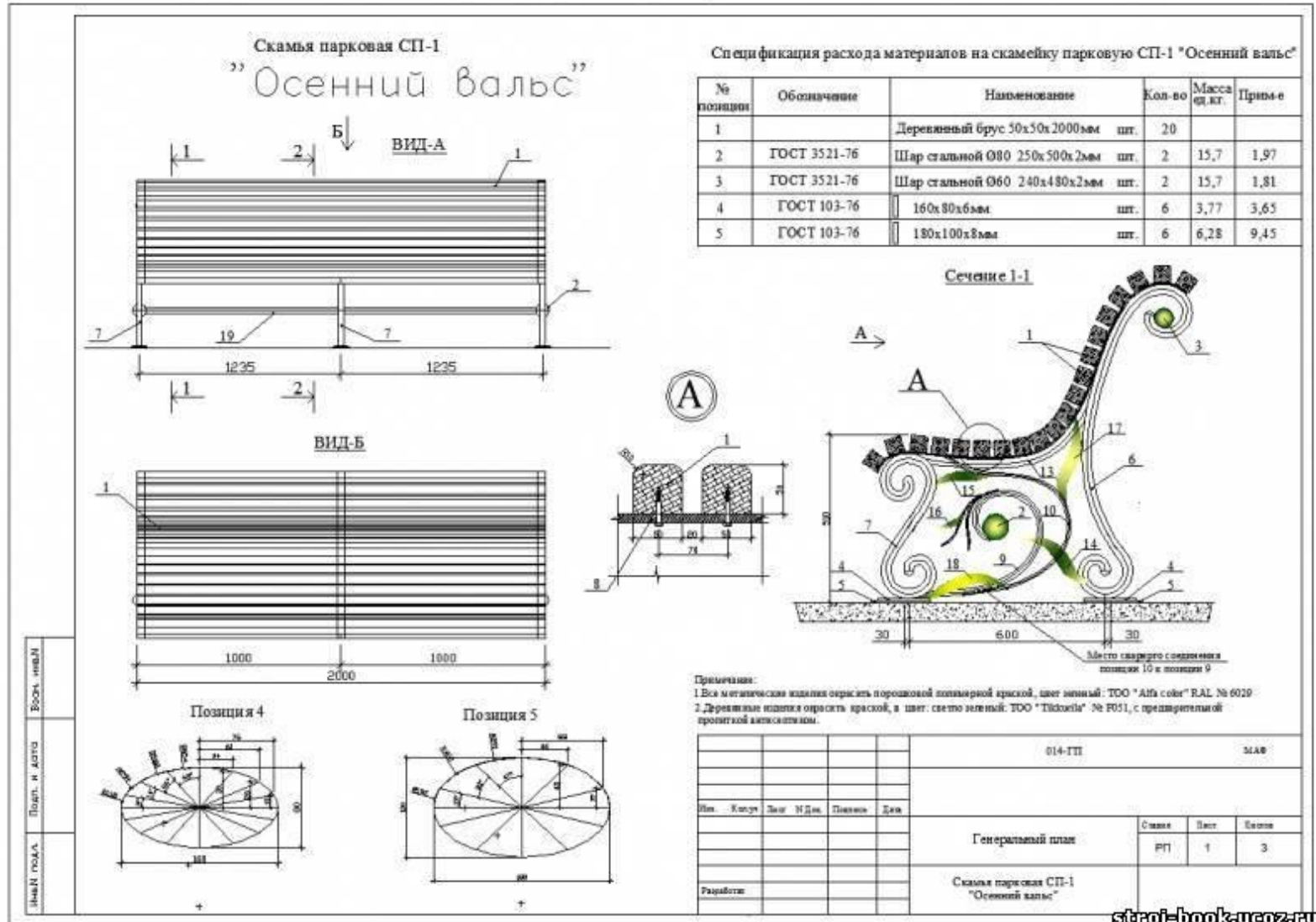


Рис. 90. Примеры скамей из дерева:  
а – с бетонной опорой; б – с чугунной опорой – сечение, фасад (размеры в см)

# МЕБЕЛЬ МАФ УРБАНИЗИРОВАННОЙ СРЕДЫ

## ЭРГОНОМИКА



# МЕБЕЛЬ МАФ УРБАНИЗИРОВАННОЙ СРЕДЫ

## МАТЕРИАЛ

- **Дерево**
- **Бетон**
- **Кирпич**
- **Пластмасса**
  
- **Для опорных частей**
- **Твердые материалы**
- **Для сидений и спинок**
- **Дерево**
- **Пластмассы**



# МЕБЕЛЬ МАФ УРБАНИЗИРОВАННОЙ СРЕДЫ

## СТОЛ

- *Для тихого отдыха, настольных игр, детских игровых площадок*
- **КОНСТРУКЦИЯ**
- *На бетонных и металлических опорах, как в связке со скамьями так и отдельно*
- **ЭРГОНОМИКА**
- *В зависимости от назначения*
- *Количества людей использующих их одновременно*
- **Длина**
- *0,5 – 0,6 м на одного человека*
- **Высота**
- *60 см – для взрослого*
- *40-60 см – для детей*



# МЕБЕЛЬ МАФ УРБАНИЗИРОВАННОЙ СРЕДЫ

## УРНЫ

- *Утилитарное значение*
- **УСТАНОВКА**
- *В местах поддержания чистоты, у скамей на площадках различного назначения, придомовых полосах, главных и второстепенных аллеях*
- **ЭРГОНОМИКА**



# МАФ УРБАНИЗИРОВАННОЙ СРЕДЫ

## ДЕКОРАТИВНЫЕ СТЕНКИ

- *Расчленение пространства, ориентации движения пешеходов в нужном направлении, изоляции мест отдыха, маскировки хоз. площадок*

### - **ВИДЫ**

- *Сплошные*
- *Ажурные*

### - **МАТЕРИАЛЫ**

- *камень,*
- *сборные железобетонные изделия,*
- *панели,*
- *керамика,*
- *стеклопластик и др.*



# МАФ УРБАНИЗИРОВАННОЙ

## - ЭЛЕМЕНТЫ МОНУМЕНТАЛЬНО- СРЕДЫ ДЕКОРАТИВНОГО ИСКУССТВА И СКУЛЬПТУРА

- КРУПНЫЕ ВЪЕЗДНЫЕ ЗНАКИ, МОНУМЕНТЫ
- ПАМЯТНИКИ, ОБЪЕМНЫЕ СКУЛЬПТУРНЫЕ И ДЕКОРАТИВНЫЕ КОМПОЗИЦИИ
- ДЕКОРАТИВНО-ЖИВОПИСНОЕ ПАННО И РЕЛЬЕФЫ
- ПАМЯТНЫЕ ДОСКИ И МЕМОРИАЛЬНЫЕ НАДПИСИ
- **ЗАДАЧИ**
  - Выявление пространственных ориентиров
  - Акцентирование важных планировочных элементов
  - Раскрытие своеобразия открытых ландшафтных пространств
- **ТРЕБОВАНИЯ**
  - Масштабное соотношение с застройкой

# МАФ УРБАНИЗИРОВАННОЙ - ЭЛЕМЕНТЫ МОНУМЕНТАЛЬНО- СРЕДЫ ДЕКОРАТИВНОГО ИСКУССТВА И СКУЛЬПТУРА

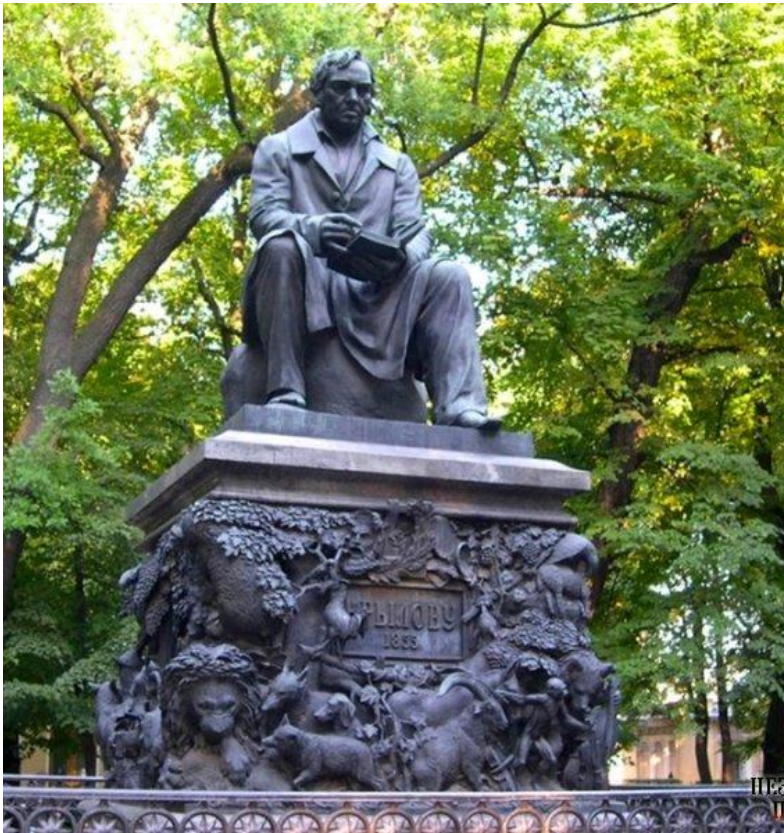
## - КРУПНЫЕ ВЪЕЗДНЫЕ ЗНАКИ, МОНУМЕНТЫ





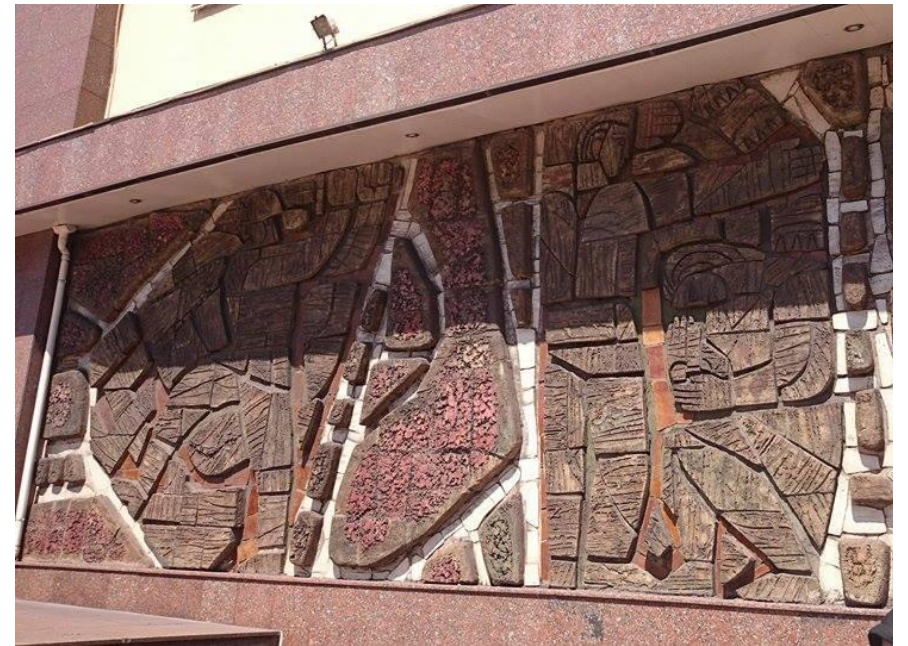
**- ЭЛЕМЕНТЫ МОНУМЕНТАЛЬНО- СРЕДЫ  
ДЕКОРАТИВНОГО ИСКУССТВА И  
СКУЛЬПТУРА**

- ПАМЯТНИКИ, ОБЪЕМНЫЕ СКУЛЬПТУРНЫЕ И  
ДЕКОРАТИВНЫЕ КОМПОЗИЦИИ**



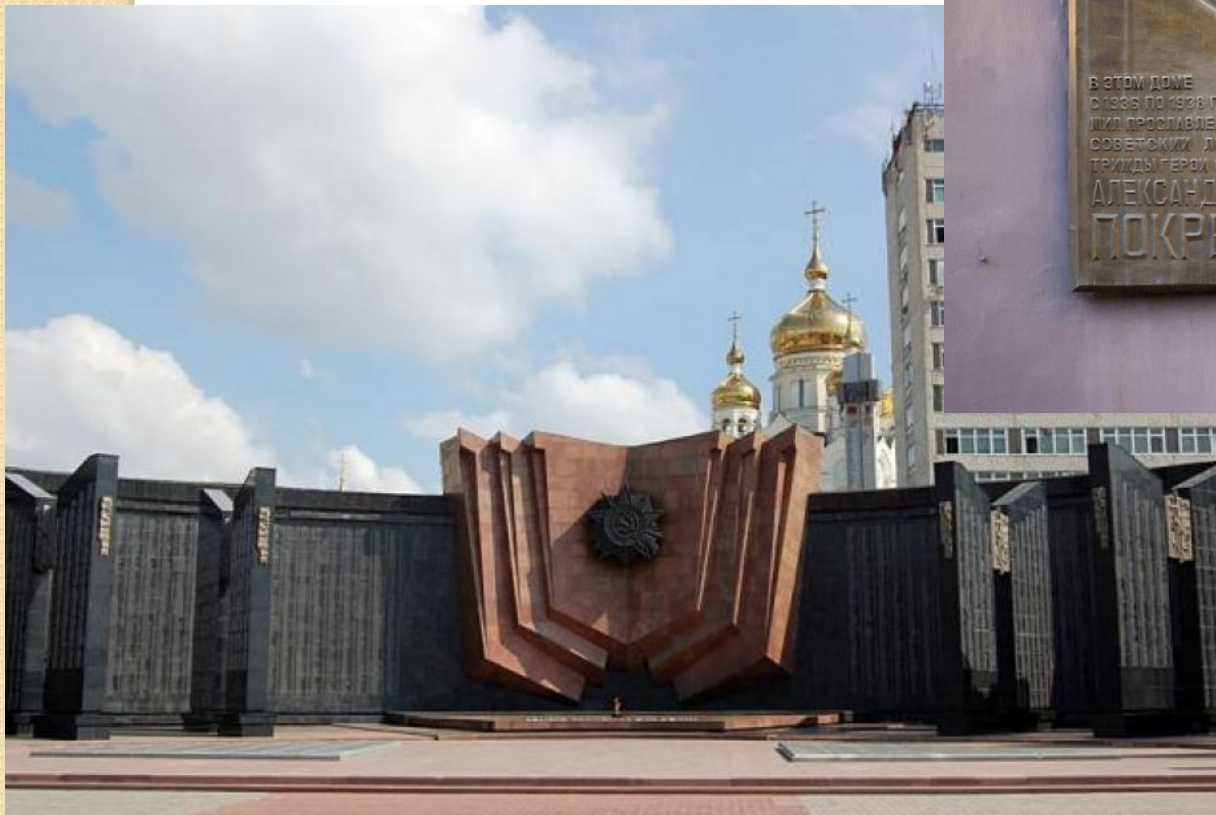
- ЭЛЕМЕНТЫ МОНУМЕНТАЛЬНО-  
ДЕКОРАТИВНОГО ИСКУССТВА И  
СКУЛЬПТУРА

- ДЕКОРАТИВНО-ЖИВОПИСНОЕ ПАННО И  
РЕЛЬЕФЫ



**- ЭЛЕМЕНТЫ МОНУМЕНТАЛЬНО-  
ДЕКОРАТИВНОГО ИСКУССТВА И  
СКУЛЬПТУРА**

**- ПАМЯТНЫЕ ДОСКИ И МЕМОРИАЛЬНЫЕ  
НАДПИСИ**



## ФОНАРИ

### ФУНКЦИЯ

- Увеличение длины светового дня
- Специфическая атмосфера и настроение

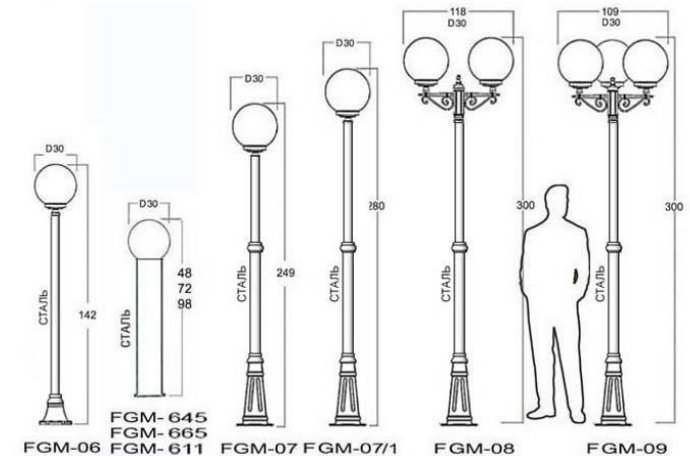
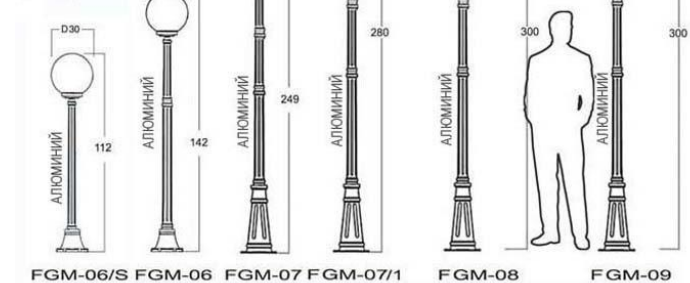


Серия «Глобус Макси» диаметр шара 300мм  
Поставщик компания «Санлайт»  
(495) 585-26-00, 223-98-28



Е 27 ЛАМПА НАКАЛИВАНИЯ ЭНЕРГОСБЕРЕГАЮЩАЯ max 60 W 220V

IP 43



# МАЛЫЕ АРХИТЕКТУРНЫЕ ФОРМЫ В ЛАНДШАФТНОЙ АРХИТЕКТУРЕ ПРИРОДНОЙ СРЕДЫ

- ТРЕЛЬЯЖИ
- АРКИ
- ПЕРГОЛЫ
- БОСКЕТЫ
- ВАЗОНЫ
- ПОДПОРНЫЕ  
СТЕНКИ
- ЛЕСТНИЦЫ
- МОСТИКИ
- ФОНТАНЫ
- ПИТЬЕВЫЕ  
ФОНТАНЫ
- ДЕКОРАТИВНЫЕ  
БАССЕЙНЫ
- БЕСЕДКИ
- МЕБЕЛЬ
- ФОНАРИ
- СКУЛЬПТУРЫ И  
ФИГУРЫ

# МАЛЫЕ АРХИТЕКТУРНЫЕ ФОРМЫ В ЛАНДШАФТНОЙ АРХИТЕКТУРЕ ПРИРОДНОЙ СРЕДЫ

## - ТРЕЛЬЯЖИ

- Легкая решетчатая вертикальная стенка из железобетонных элементов, металлических стержней или деревянных реек

- каркас, опора для вьющихся растений

## - НАЗНАЧЕНИЕ

- Для создания фона скульптуры или фонтана, ограждения или изоляции площадок отдыха, маскировки хоз. сооружений или площадок

## - КОНСТРУКЦИЯ

- Одно или несколько звеньев
- Решетка из горизонтальных или вертикальных или диагональных элементов
- Высотой – 2,5 – 4 метров

# МАЛЫЕ АРХИТЕКТУРНЫЕ ФОРМЫ В ЛАНДШАФТНОЙ АРХИТЕКТУРЕ ПРИРОДНОЙ СРЕДЫ

## • - ТРЕЛЬЯЖИ



# МАЛЫЕ АРХИТЕКТУРНЫЕ ФОРМЫ

## АРКИ

Используют для зонирования

- *Материал изготовления*
- Дерево
- Металл





# ВИДЫ МАФ ПРИРОДНОЙ СРЕДЫ

## - ПЕРГОЛЫ

- Несколько идущих подряд арок или столбы
- **Условие** (полностью оплетено вьющимся растением)
- Установка
  - Между павильонами
  - От здания к зданию
- Высота – 2,5 – 3м



# ВИДЫ МАФ ПРИРОДНОЙ СРЕДЫ

## - БОСКЕТЫ

- Сплошные зеленые стены, получающие после декоративной стрижки.



# ВИДЫ МАФ ПРИРОДНОЙ СРЕДЫ

- **ВАЗОНЫ**

- - **Функция** - эстетическая
- **Переносные и стационарные**



# ВИДЫ МАФ ПРИРОДНОЙ СРЕДЫ

- **ПОДПОРНЫЕ, декоративные СТЕНКИ**
- Для укрепления грунта откосов и склонов
- *Материал*
- *Камень, кирпич, дерево, бетон*



# ВИДЫ МАФ ПРИРОДНОЙ СРЕДЫ

## - ЛЕСТНИЦЫ

- Для комфортного перехода с уровня на уровень
- Материалы
- Кирпич



# ВИДЫ МАФ ПРИРОДНОЙ СРЕДЫ

- **МОСТИКИ**
- Установка
- Над водоёмами или над сухими ручьями декорированные камнями.
- Выполняет функции видовой площадки



# ВИДЫ МАФ ПРИРОДНОЙ СРЕДЫ

- **ФОНТАНЫ**

- Для комфортного пребывания человека в среде



# КЛАССИФИКАЦИЯ МАФ ПРИРОДНОЙ СРЕДЫ

- **ДЕКОРАТИВНЫЕ**

- для украшения среды





# КЛАССИФИКАЦИЯ МАФ ПРИРОДНОЙ СРЕДЫ

- **ПИТЬЕВЫЕ  
ФОНТАНЫ**
- **МОГУТ БЫТЬ**
- **Фонтаны-бьюветы**
- **Питьевые  
павильоны, беседки,  
ротонды**
- **ТРЕБОВАНИЕ**
- **Удобный подход**
- **Водоприемная  
емкость с отве  
воды**



# КЛАССИФИКАЦИЯ МАФ ПРИРОДНОЙ СРЕДЫ

## - ДЕКОРАТИВНЫЕ БАССЕЙНЫ



# ВИДЫ МАФ ПРИРОДНОЙ СРЕДЫ

## - **БЕСЕДКИ**

- Легкое архитектурное сооружение предназначенное для спокойного кратковременного отдыха без учета какого-либо определенного вида занятий

- **Функция** - защита от дождя и ветра

- **ФАКТОРЫ** Влияющие на форму и конструкцию

- *Наличие местных строителей*

- *Характер пейзажа*

- *Кол-во посетителей*

- **МАТЕРИАЛЫ**

- *Предпочтение – легким элементам из дерева*

- *Реже – из бетона*

- *Древесноволокнистых плит*

- *Стеклопластика и др.*



# ВИДЫ МАФ ПРИРОДНОЙ СРЕДЫ

## - РАЗМЕРЫ

- Для возможности разместить 1 или несколько скамеек и стол
- Стандарт – 3,5х3,5 и 5х5 при высоте 2,5 – 3м

## - ТРЕБОВАНИЯ

- Для дождливого и ветреного климата – крыша и с 1 или 2х сторон – не продуваемую стенку

*Для районов с жарким климатом*

- *легкие, проветриваемые конструкции из трельяжей со сплошными или решетчатым потолком*



# МАЛЫЕ АРХИТЕКТУРНЫЕ ФОРМЫ ПРИРОДНОЙ СРЕДЫ

## МЕБЕЛЬ

- СКАМЕКИ
- СТОЛЫ



# ВИДЫ МАФ ПРИРОДНОЙ СРЕДЫ

## - ФОНАРИ

- **Функция** - утилитарная и эстетическая
- **Человек должен видеть отраженный свет а не яркие световые вспышки**



Фонари

# ВИДЫ МАФ ПРИРОДНОЙ СРЕДЫ

- **СКУЛЬПТУРЫ И ФИГУРЫ**
- **Функция** - эстетическая
- **Установка** – в легкодоступных взору местах
- **Высокие** – в низинах
- **Мелкие** – на возвышенности



- **Андреев Н.В.**
- **Андреев В.Н.**



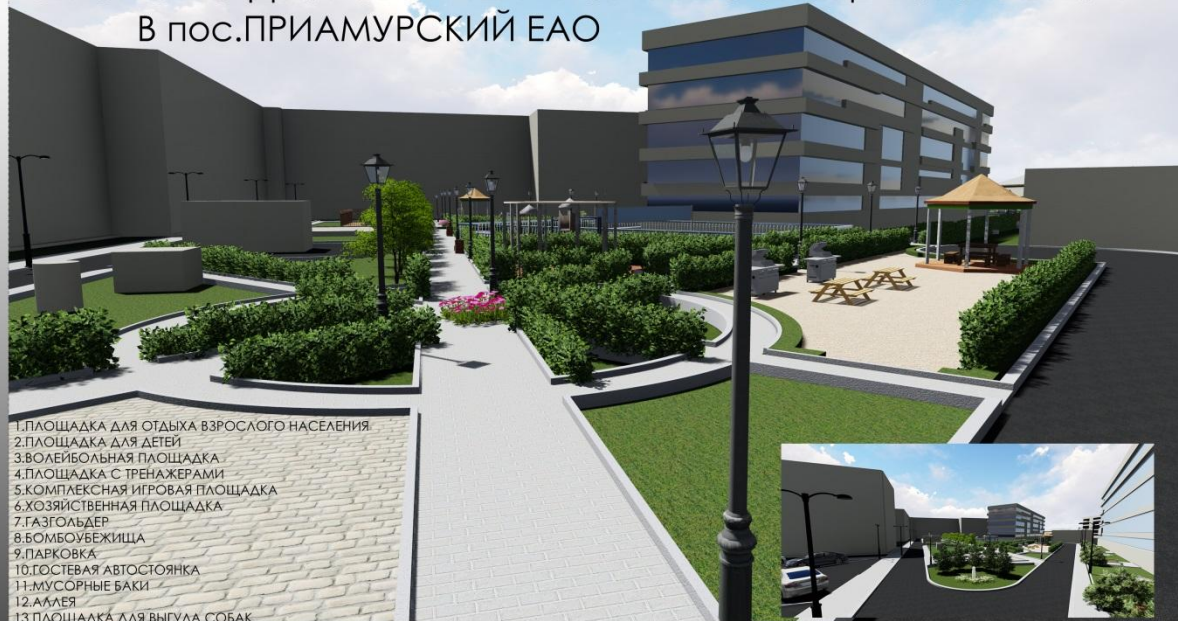
# МАЛЫЕ АРХИТЕКТУРНЫЕ ФОРМЫ ВИДЫ МАФ ДЕТСКИЕ СПОРТИВНЫЕ И РАЗВЛЕКАТЕЛЬНЫЕ ПЛОЩАДКИ

## Благоустройство дворовой территории по улице Вокзальной в пос. ПРИАМУРСКИЙ ЕАО

СИТУАЦИОННАЯ СХЕМА

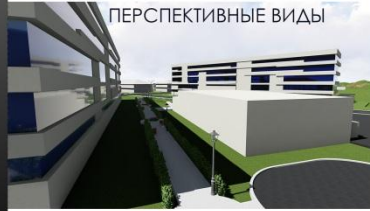


ГЕНЕРАЛЬНЫЙ ПЛАН М. 1:100



1. ПЛОЩАДКА ДЛЯ ОТДЫХА ВЗРОСЛОГО НАСЕЛЕНИЯ
2. ПЛОЩАДКА ДЛЯ ДЕТЕЙ
3. ВОЛЕЙБОЛЬНАЯ ПЛОЩАДКА
4. ПЛОЩАДКА С ТРЕНАЖЕРАМИ
5. КОМПЛЕКСНАЯ ИГРОВАЯ ПЛОЩАДКА
6. ХОЗЯЙСТВЕННАЯ ПЛОЩАДКА
7. ГАЗГОЛЬДЕР
8. БОМБОУБЕЖИЩА
9. ПАРКОВКА
10. ГОСТЕВАЯ АВТОСТОЯНКА
11. МУСОРНЫЕ БАКИ
12. АЛЛЕЯ
13. ПЛОЩАДКА ДЛЯ ВЫГУЛА СОБАК

ПЕРСПЕКТИВНЫЕ ВИДЫ



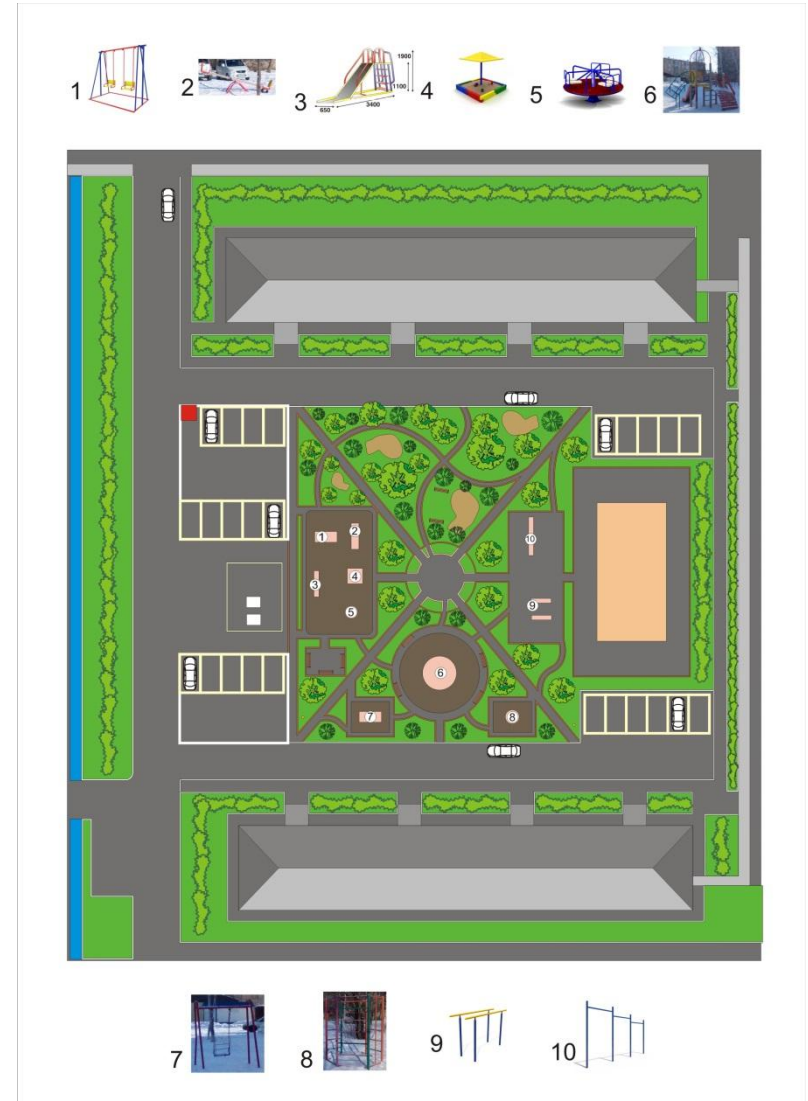
Выполнил: ст. гр. АР-43  
Андреев Д. В.



# МАЛЫЕ АРХИТЕКТУРНЫЕ ФОРМЫ

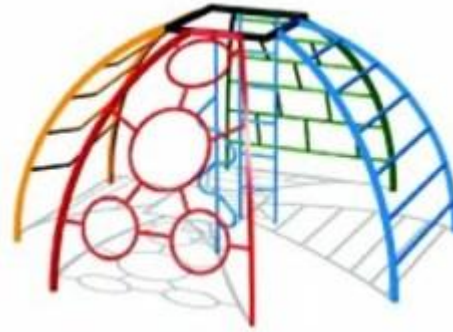
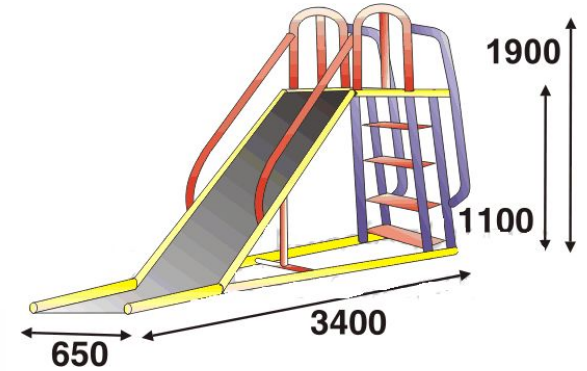
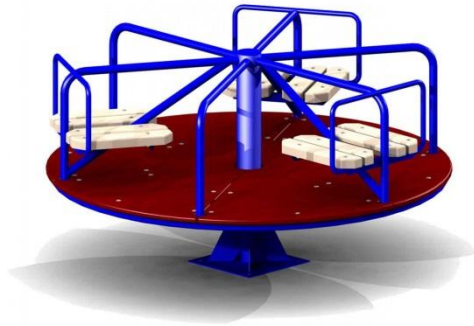
## ВИДЫ МАФ ДЕТСКИЕ СПОРТИВНЫЕ И РАЗВЛЕКАТЕЛЬНЫЕ ПЛОЩАДКИ

- **ТРЕБОВАНИЯ**
- **Обязательное наличие площадок возрастных групп**
- **Спортивных площадок**
- **Удобство пешеходных дорожек**



# МАЛЫЕ АРХИТЕКТУРНЫЕ ФОРМЫ

## ВИДЫ МАФ ДЕТСКИЕ СПОРТИВНЫЕ И РАЗВЛЕКАТЕЛЬНЫЕ ПЛОЩАДКИ



# МАЛЫЕ АРХИТЕКТУРНЫЕ ФОРМЫ

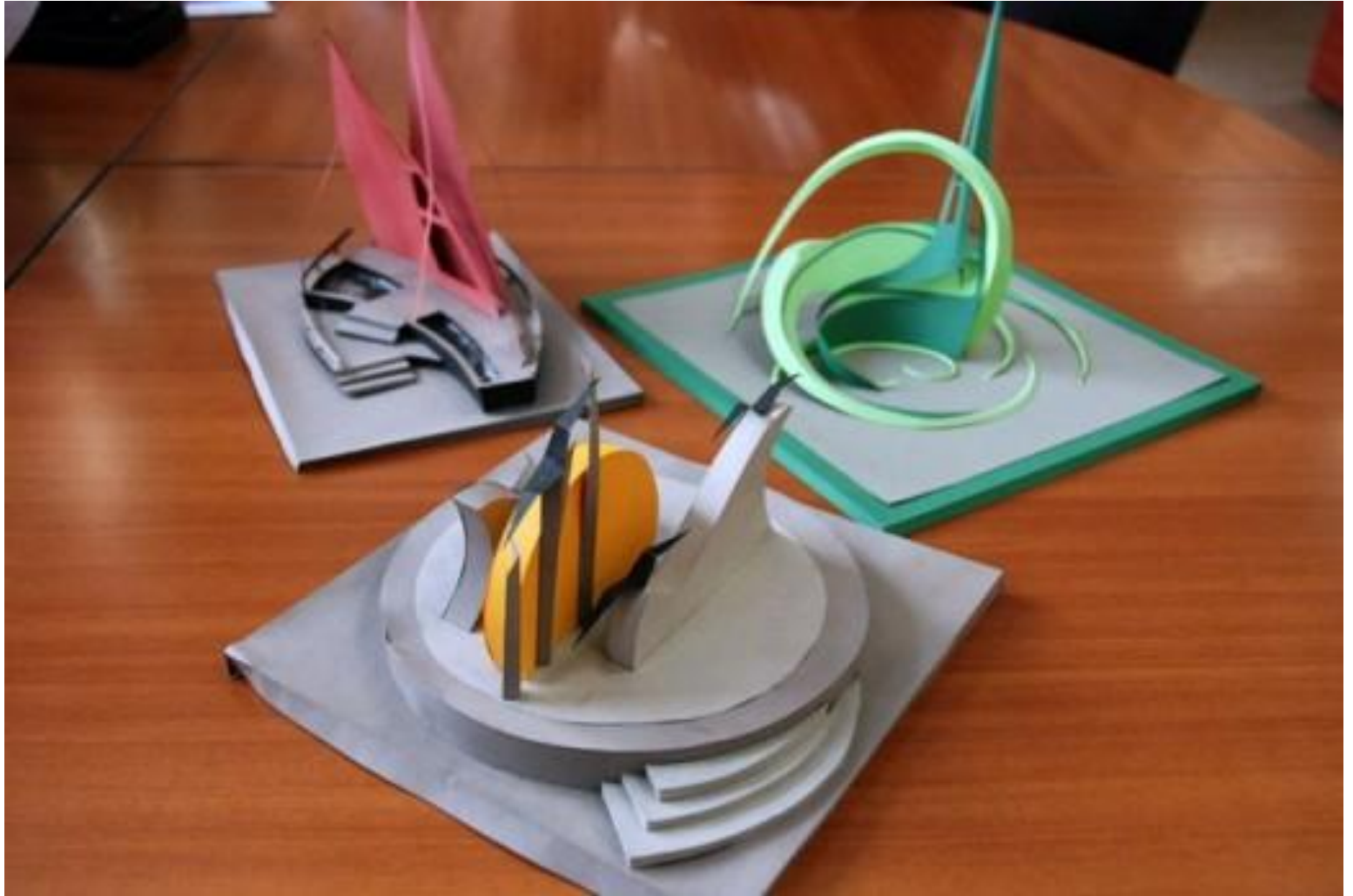
## ВИДЫ МАФ ДЕТСКИЕ СПОРТИВНЫЕ И РАЗВЛЕКАТЕЛЬНЫЕ ПЛОЩАДКИ

### - ТРЕБОВАНИЯ

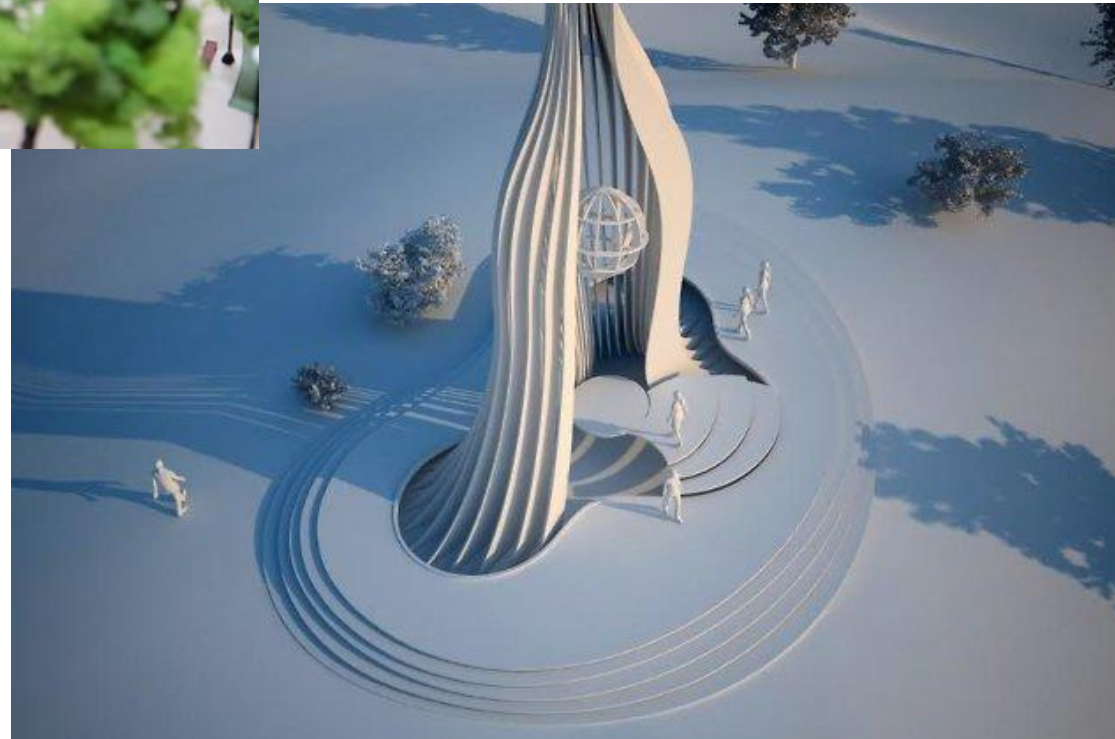
- *Оригинальность решения*
- *Яркие краски*
- *Большее использование природных материалов*
- *Побуждающие интерес к познанию природы*



# ПРИМЕРЫ ПРОЕКТОВ И МАКЕТОВ



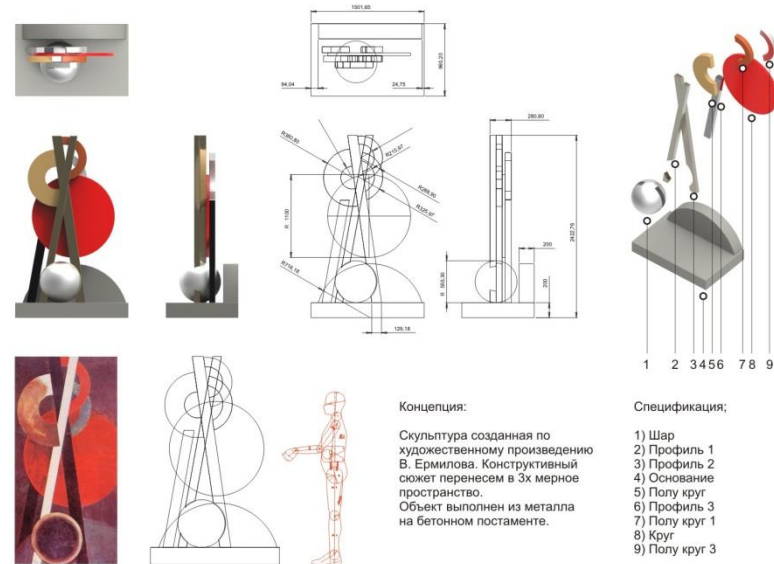
# ПРИМЕРЫ ПРОЕКТОВ И МАКЕТОВ



# ПРИМЕРЫ ПОРТФОЛИО И МАКЕТОВ

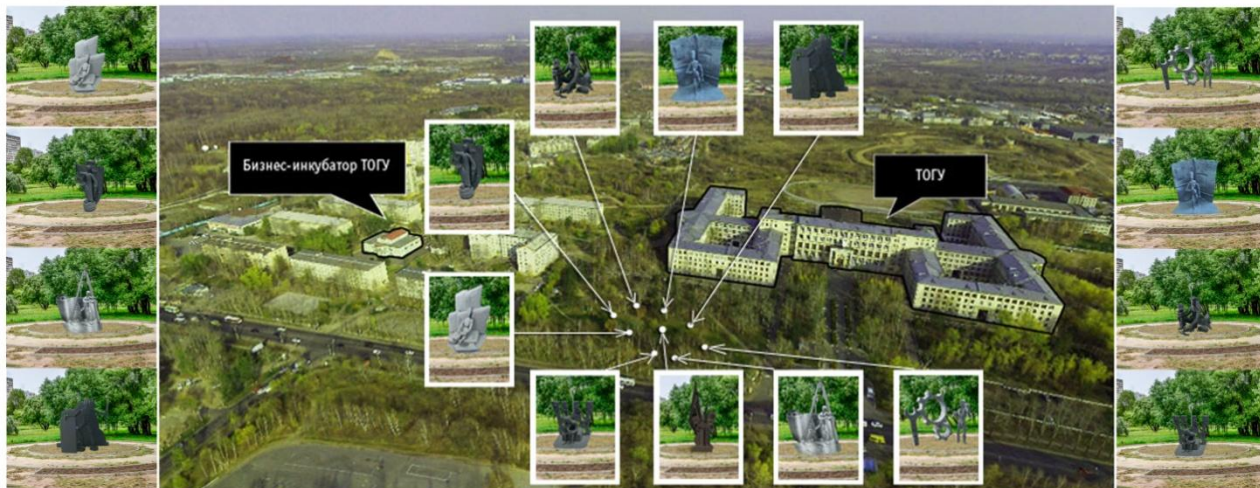
Проект на тему: «Художня скульптура для центру сучасного мистецтва Ермілова В. Д.»

- Название
- Описание работы (кратко)
- Эскиз
- Макет
- Чертеж
- Генплан
- Визуализация
- ФИО автора и руководитель



# ПРИМЕРЫ ПРОЕКТОВ И МАКЕТОВ

Преподаватель: Андреев Н.В.



«ТЭФ»  
Барышев Никита



«ФПЭ»  
Лалетина Татьяна



«ТОГУ»  
Волкова Анна



«ФАИТ»  
Нехаенко Мария



«ЮФ»  
Кондратьева Виктория



«СГФ»  
Корсакова Арина



«ФКФН»  
Стрижова Света



«ФАД»  
Смаглюк Екатерина



«ИСФ»  
Хайрулина Анна

# ПРИМЕРЫ ПОРТОВ И МАКЕТОВ





# ПРОИМЕРЫ ПРОЕКТОВ И МАКЕТОВ

## Эскизный проект памятника «Матерям и вдовам защитников Отечества» в г.Троицке

Место установки памятника:  
г. Троицк Челябинской обл.  
ул. Гагарина, сквер «Память»

Образ скульптуры передает  
временное пространство  
от рождения до смерти.  
Драпировка - метафора от женской  
судьбы женщины, ее защита.  
Соклоп - образ души, сына, мужа.

...Вначале сын ей снится часто,  
Хотя война давно прошла,  
Я слышу: кони мычат, мячот,  
Все мимо нашего села.

И слова, мыши бесконечны,  
Ибока другое житье,  
Идет старушка за околицу,  
Куда носился сын ее.  
«Жа больно редко - скажет спутник,  
Дает военным отсука...»

И этот памятник разлукам  
Увидет вник издали.

Андрей Деминский

Отрешили последние громы,  
Сколько лет, как уже не войны,  
Но сердце по-прежнему дышит,  
В ожидании одет у окна.

Жизнь закончилась, восточней с фронта  
«Смерть храбрый и неравный бое...»  
Но продолжилась жизнь после смерти,  
Далеко на юге пылает костер.

Нелюбо без отца или наперек,  
Без надежды и сильной руки,  
И околица над корытом омерзено  
Ты ребятам стирала порки.

Сколько пропало след, кто извернул,  
Вареный труд без покаяния и негды,  
Ни следы благодарности несут,  
С постаментов любимой солдат.

Виталий Прокофьев



Общая высота памятника 6 метра. Скульптура бронзовая, постамент гранитный.



Не той, что из сказок, не той, что с пенелою,  
Не той, что была по учебникам проведена,  
А той, что выжила в глазах воспитанья,  
А той, что рыдала - заплакала в Рязань,  
И везу ее, наизусть победы,  
Не каменной, бронзовой, ослепяющей,  
А той, что пропала, ждала сына, брела,  
Вся ослепшая, вся вышедшая русскою женщиной.

Константин Сивонин