



ФУНКЦИИ ЯЗЫКА

ИСТОРИЯ ВОПРОСА

- Пражский лингвистический кружок, «Тезисы ПЛК», 1929
- Эдвард Сепир «Язык», 1933
- Карл Бюлер (1879-1963) «Теория языка. Репрезентативная функция языка», 1934
- Роман Jakobson (1896-1982) «Лингвистика и поэтика», 1960
- Алексей Алексеевич Леонтьев, разграничил первичные и вторичные функции языка, 70-е гг.

ИСТОРИЯ ВОПРОСА

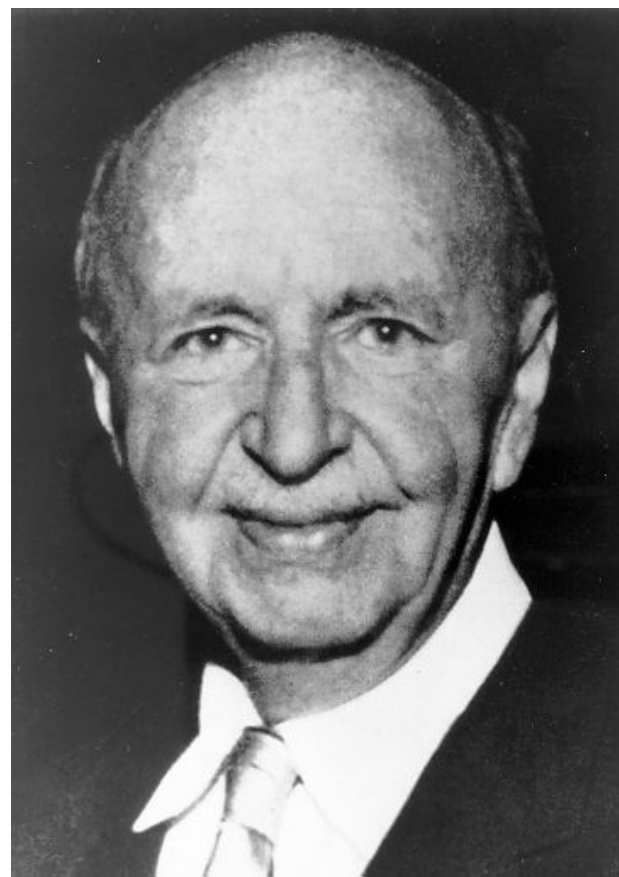
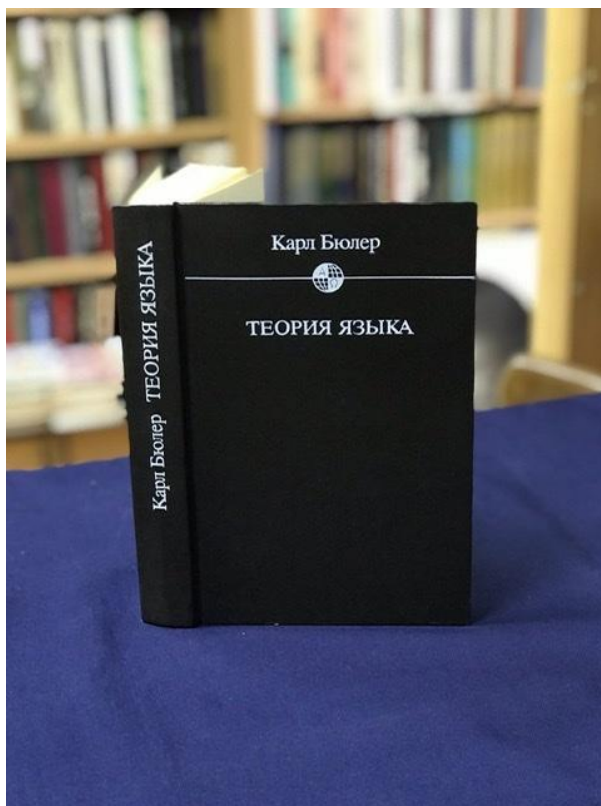
- Пражский лингвистический кружок, «Тезисы ПЛК», 1929

Функции:

- социальная (общения + поэтическая)
- экспрессивная

ИСТОРИЯ ВОПРОСА

Карл Бюлер «Теория языка.
Репрезентативная функция
языка», 1934



ИСТОРИЯ ВОПРОСА

Карл Бюлер «Теория языка.

Репрезентативная функция языка», 1934

Речевой акт. Основные компоненты (3):

Говорящий (адресант) – **экспрессивная функция**

Слушающий (адресат) – **апеллятивная функция**

Тема/содержание общения – **репрезентативная функция**

ИСТОРИЯ ВОПРОСА

Роман Якобсон «Лингвистика и поэтика», 1960



ИСТОРИЯ ВОПРОСА

Роман Якобсон «Лингвистика и поэтика», 1960
Речевой акт. Основные (3) и дополнительные
компоненты (3):

Адресант - экспрессивная (эмотивная) функция

Адресат - аппелятивная функция (регулятивная)

Предмет общения (контекст) - референтивная
функция (коммуникативная, когнитивная)

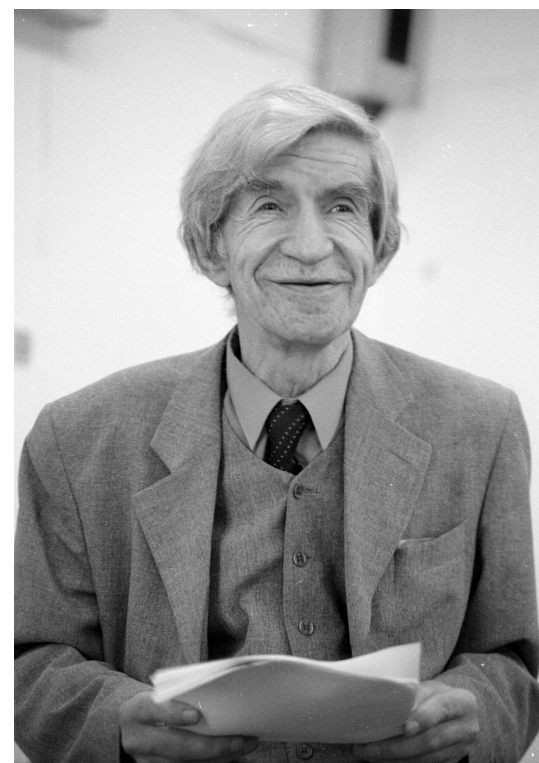
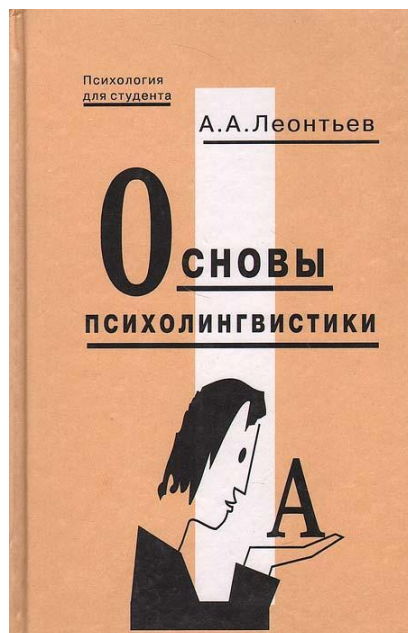
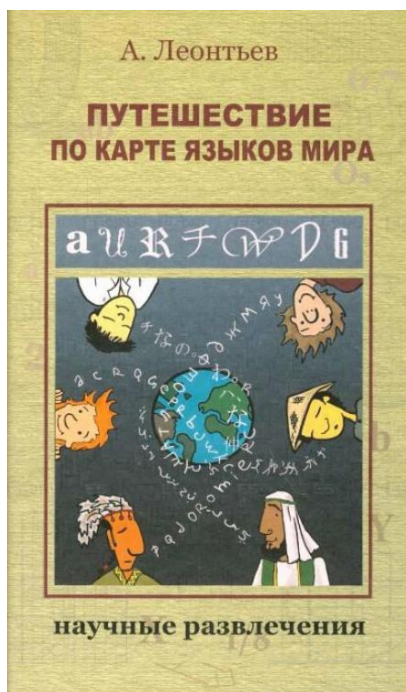
Контакт - фатическая функция

Код (язык) - метаязыковая функция

Сообщение (форма выражения мыслей) -
поэтическая функция (эстетическая)

ИСТОРИЯ ВОПРОСА

Алексей Алексеевич Леонтьев
(1936-2004), разграничил первичные и
вторичные функции языка, 70-е гг.



ИСТОРИЯ ВОПРОСА

Алексей Алексеевич Леонтьев
(1936-2004), разграничил первичные и
вторичные функции языка, 70-е гг.

ПЕРВИЧНЫЕ - любой речевой акт

Коммуникативная

Мыслительная

Когнитивная

Номинативная

ИСТОРИЯ ВОПРОСА

Алексей Алексеевич Леонтьев (1936-2004),
разграничил первичные и вторичные
функции языка, 70-е гг.

ВТОРИЧНЫЕ – специальные языковые
средства

Регулятивная

Магическая

Эмотивная / экспрессивная

Контактоустанавливающая

Фатическая

Метаязыковая

Эстетическая / поэтическая

ПЕРВИЧНЫЕ ФУНКЦИИ КОММУНИКАТИВНАЯ

РЕЧЕВАЯ СИТУАЦИЯ

КТО (пол, возраст, социальное положение, характер отношений)

ГДЕ, КОГДА (устная / письменная форма речи)

ХАРАКТЕР ВЗАИМОДЕЙСТВИЯ

(монологическая, диалогическая форма речи, полилог)

ПЕРВИЧНЫЕ ФУНКЦИИ МЫСЛИТЕЛЬНАЯ

Вильгельм фон Гумбольдт
«язык есть орган, образующий мысль»

Типы мышления:

- ❑ **Абстрактно-логическое мышление / словесно-логическое - понятия**
- ❑ **Наглядно-действенное - действия с предметами**
- ❑ **Образное - образы предметов, обобщенные представления**



ПЕРВИЧНЫЕ ФУНКЦИИ МЫСЛИТЕЛЬНАЯ

Абстрактно-логическое мышление /
словесно-логическое - понятия

Понятие - совокупность существенных признаков класса однородных предметов в отвлечении от несущественных признаков

Слово - «средство общения и обобщения»
(Л.С. Выготский)

