

ПСИХОГЕННЫЕ НАРУШЕНИЯ КОГНИТИВНЫХ ФУНКЦИЙ

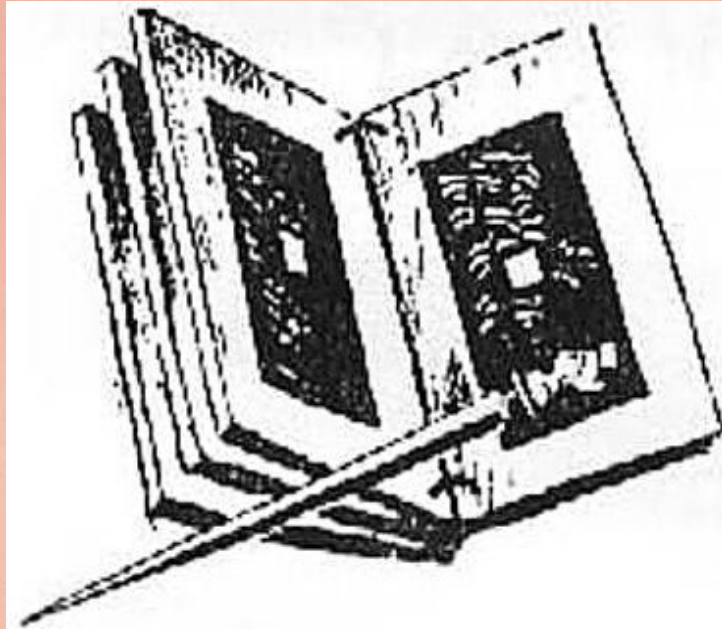
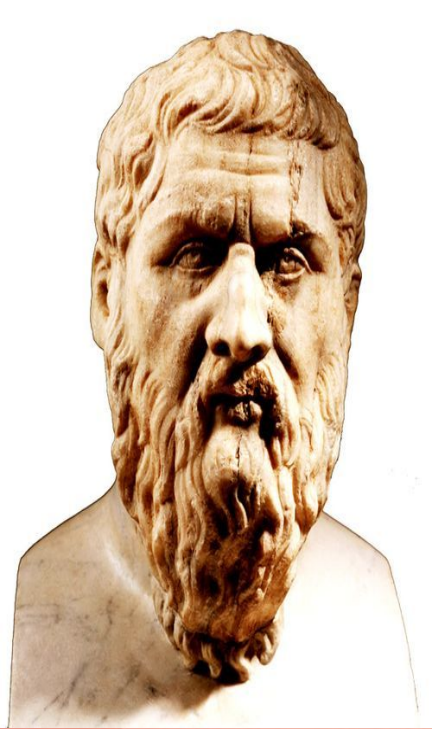


профессор В. В. Захаров

***Кафедра нервных болезней Первого МГМУ им. И.М.
Сеченова***

клиника нервных болезней им. А. Я. Кожевникова

УПРОЩЕННАЯ МОДЕЛЬ ПАМЯТИ: ВОСКОВЫЕ ДОЩЕЧКИ



СОВРЕМЕННАЯ МОДЕЛЬ ПАМЯТИ: АКТИВНЫЙ ПОЗНАВАТЕЛЬНЫЙ ПРОЦЕСС



КЛАССИФИКАЦИЯ КОГНИТИВНЫХ НАРУШЕНИЙ

КОГНИТИВНЫЕ НАРУШЕНИЯ

ОРГАНИЧЕСКИЕ

ПСИХОГЕННЫЕ

Гиппокамп

Тревога

Таламус

Депрессия

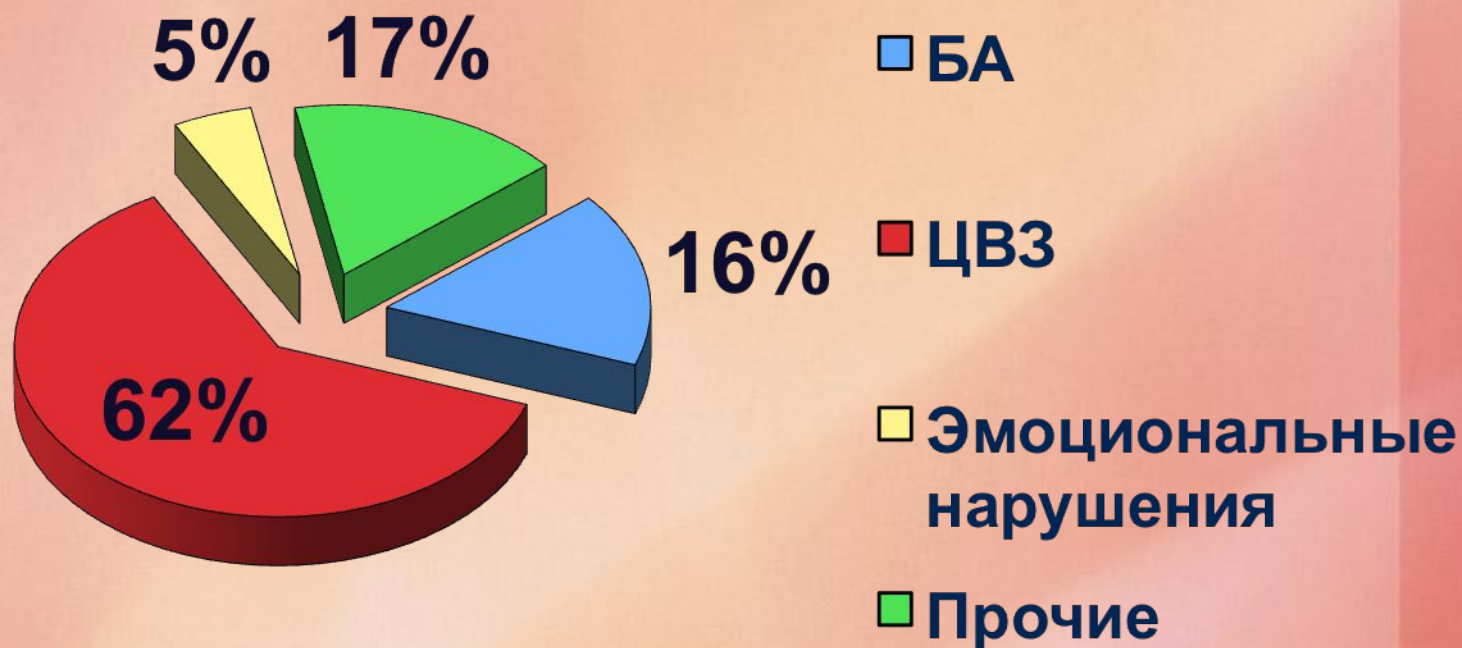
МБЛО

**Диссоциативные
расстройства**

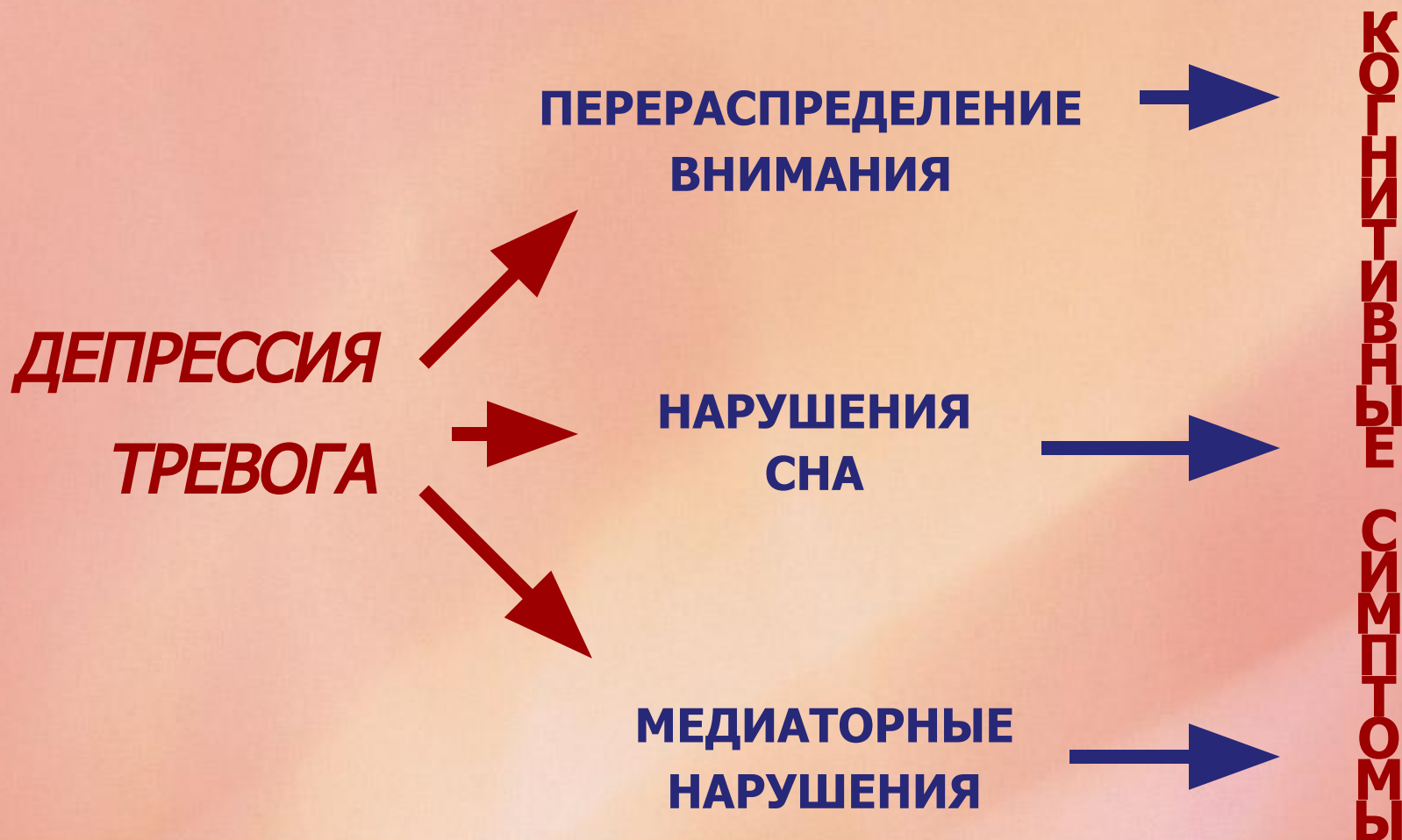
КОМОРБИДНОСТЬ КОГНИТИВНЫХ И ЭМОЦИОНАЛЬНЫХ НАРУШЕНИЙ

Заболевание	% Когнитивных нарушений	% депрессии
Болезнь Альцгеймера	100	40
Болезнь Паркинсона	50	70
Инсульт	90	30
Дисциркуляторная энцефалопатия	90-100	70

ОСНОВНЫЕ ПРИЧИНЫ УМЕРЕННЫХ КОГНИТИВНЫХ НАРУШЕНИЙ В РОССИЙСКОЙ ПОПУЛЯЦИИ



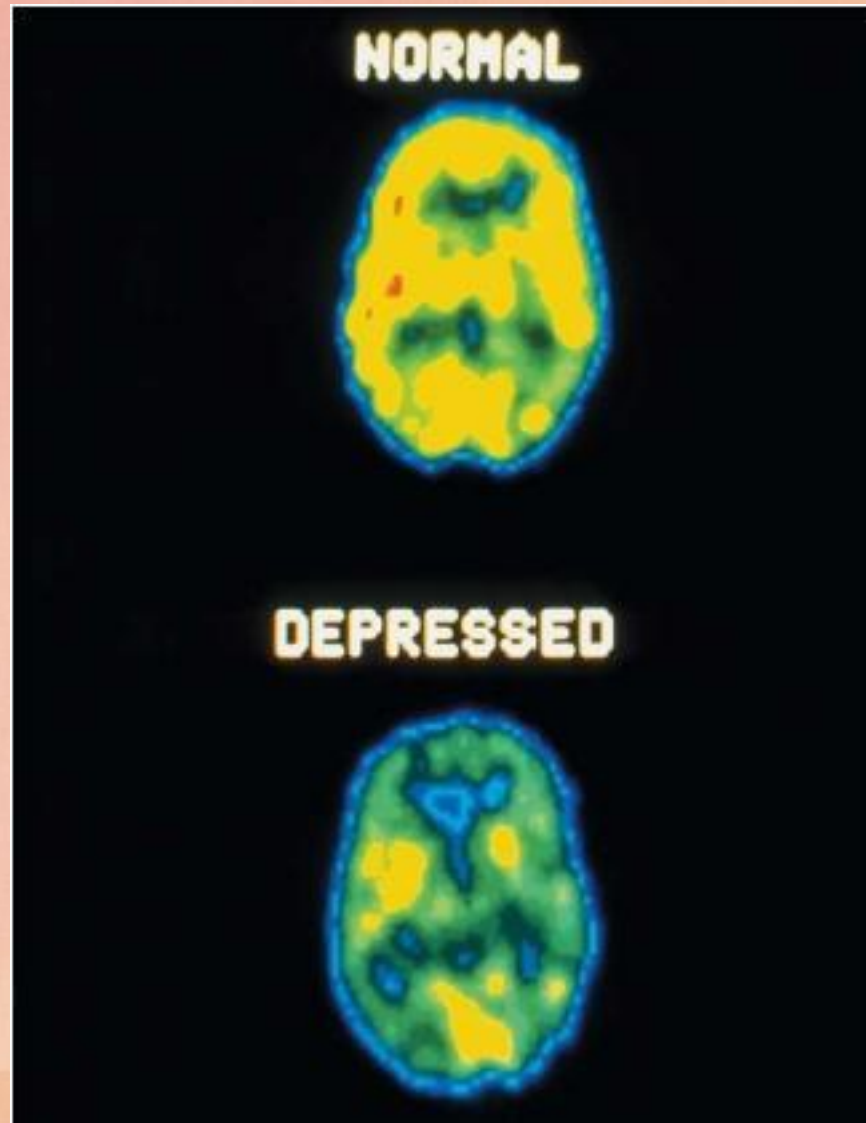
МЕХАНИЗМЫ КН ПРИ ТРЕВОГИ И ДЕПРЕССИИ



КОГНИТИВНЫЕ ФУНКЦИИ

- ***Внимание***
- ***Восприятие (гнозис)***
- ***Память***
- ***Речь***
- ***Двигательные навыки (праксис)***
- ***Управляющие функции***
 - ***Планирование***
 - ***Контроль***
- ***Социальный интеллект***

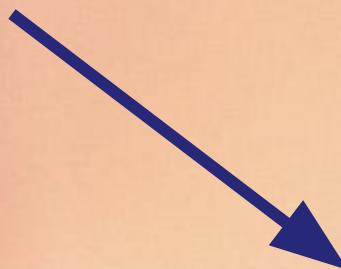
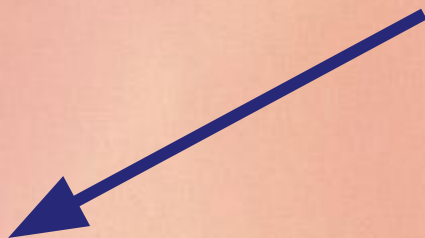
ПОЗИТРОННО-ЭМИССИОННАЯ ТОМОГРАФИЯ ПРИ ТЯЖЁЛОЙ ДЕПРЕССИИ



Жалобы на снижение памяти, умственной работоспособности, общую слабость, утомляемость



Клинико-нейропсихологическое исследование



***Нормальные
результаты
тестов***

Отклонение от нормы



***Субъективные
когнитивные нарушения***

***Объективные когнитивные
нарушения***

СТАДИИ КОГНИТИВНЫХ НАРУШЕНИЙ

**СУБЪЕКТИВНЫЕ
КОГНИТИВНЫЕ
НАРУШЕНИЯ**

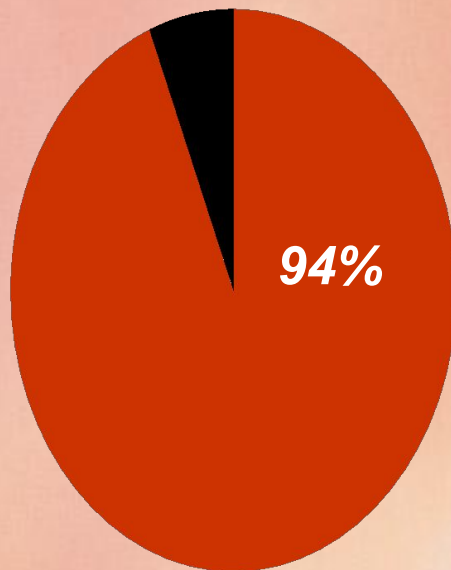
**НЕДЕМЕНТНЫЕ
(ЛЁГКИЕ ИЛИ
УМЕРЕННЫЕ)
КОГНИТИВНЫЕ
НАРУШЕНИЯ**

**ДЕМЕНЦИЯ
(ВЫРАЖЕННЫЕ
КОГНИТИВНЫЕ
НАРУШЕНИЯ)**

Когнитивные симптомы депрессии в остром периоде и в ремиссии

ОБОСТРЕНИЕ

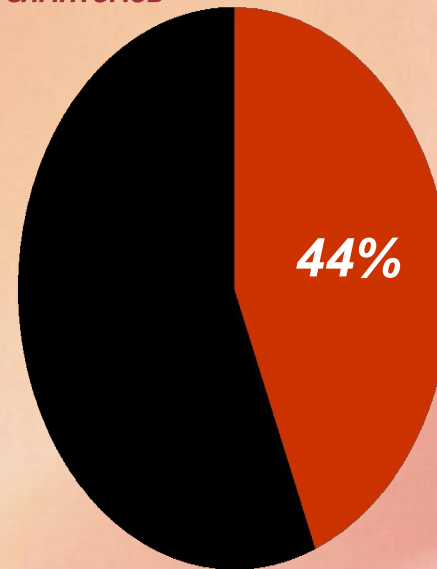
Время жизни, без
КОГНИТИВНЫХ СИМПТОМОВ



Время жизни с
КОГНИТИВНЫМИ
СИМПТОМАМИ^а

РЕМИССИЯ

Время жизни, без
КОГНИТИВНЫХ СИМПТОМОВ



Время жизни с
КОГНИТИВНЫМИ
СИМПТОМАМИ^а

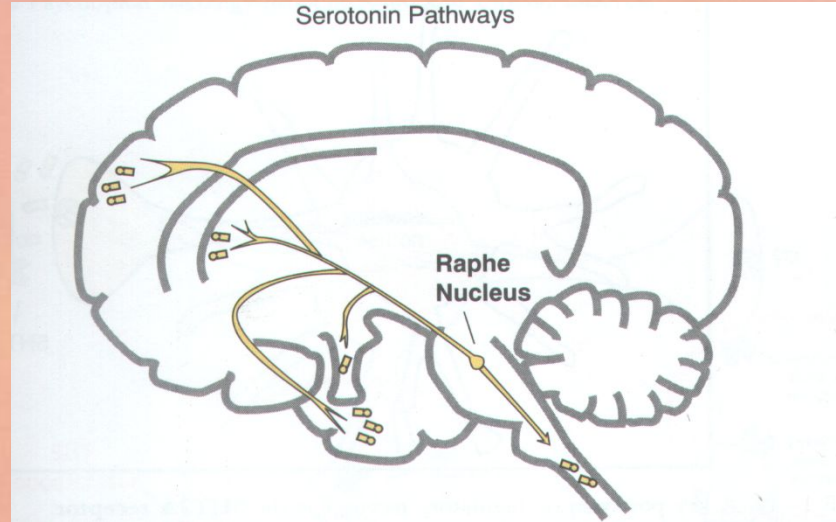
^аAccording to Diagnostic and Statistical Manual of Mental Disorders 4th Edition: diminished ability to think or concentrate, or indecisiveness
Prospective study (n=267) assessed 12 times over 3 years

Префронтальная кора

Снижение объема

Снижение размера и
плотности нейронов

Изменения в церебральном
кровотоке и метаболизме
глюкозы



Амигдала

Изменение объема

Снижение плотности глиальных клеток

Изменения церебрального кровотока и
метаболизма глюкозы

Гиппокамп

Снижение объема

уменьшение размеров
нейронов

Sheline et al.1999,2003,Bremner et al.2000,2002,Rajkowska et al.1999,2002, Cotter et al 2001, Ongur et al 1998, Drevets 2000, Frodl 2002, Hamidi et al 2004, Steffens et al 2000, MacQueen et al 2003,McEwen 2003,Gunten et al 2000,Bowley et al 2004

ДИССОЦИАТИВНЫЕ НАРУШЕНИЯ ПАМЯТИ

**Диссоциация – изменение (нарушение)
психических функций вследствие
эмоционального стресса или психического
расстройства**

- Диссоциативная амнезия (F 44.0)**
- Диссоциативная фуга (F 44.1)**
- Диссоциативная псевдодеменция (синдром Ганзера) (F 44.8)**

ДИССОЦИАТИВНАЯ АМНЕЗИЯ: ДИАГНОСТИЧЕСКИЕ КРИТЕРИИ

- **Нарушения памяти) на события жизни, обычно связанные с психотравматическим событием**
- **Нарушения памяти оказывают негативное влияние на повседневную жизнь**
- **Нарушения памяти не связаны с органическим поражением головного мозга или интоксикацией**
- **Нарушения памяти не могут быть отнесены к другому психическому заболеванию**

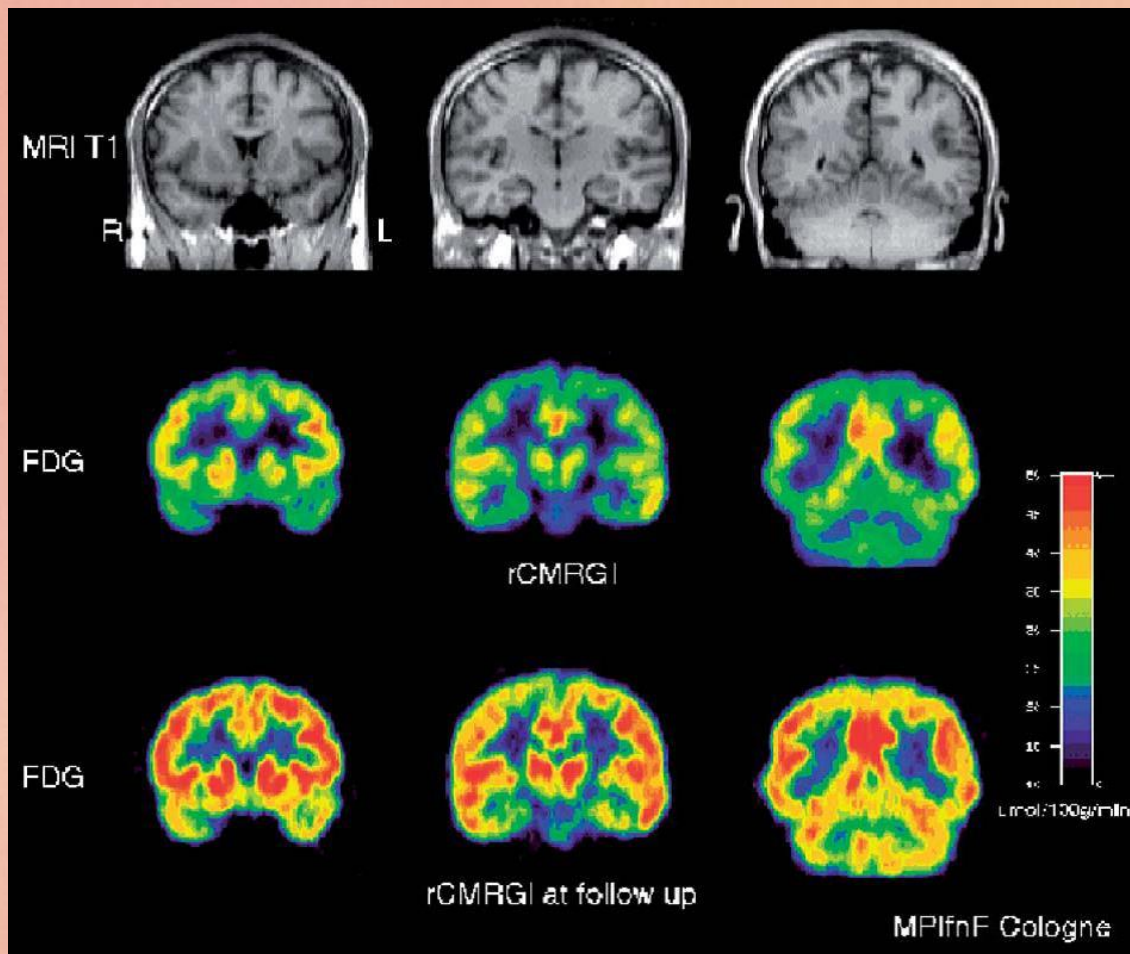
ДИССОЦИАТИВНАЯ АМНЕЗИЯ И ПСИХОТРАВМАТИЧЕСКОЕ СОБЫТИЕ: ВРЕМЕННАЯ СВЯЗЬ



ДИССОЦИАТИВНАЯ АМНЕЗИЯ: КЛИНИЧЕСКИЕ ХАРАКТЕРИСТИКИ МНЕСТИЧЕСКИХ РАССТРОЙСТВ

- ***Генерализованная амнезия***
- ***Локальная амнезия***
- ***Селективная амнезия***
- ***Систематизированная амнезия***

ПЭТ при диссоциативной амнезии



**Распространённость диссоциативной
амнезии в США – 1,8%**

ДИССОЦИАТИВНАЯ ФУГА: ДИАГНОСТИЧЕСКИЕ КРИТЕРИИ

**Диссоциативная
амнезия**

+

**Бегство
(fugue)**

=

**ДИССОЦИАТИВНАЯ
ФУГА**

СИНДРОМ ГАНЗЕРА (F 44.8): КЛИНИЧЕСКАЯ ХАРАКТЕРИСТИКА

- **Выраженные (грубые) нарушения когнитивных функций**
- **Поведенческие расстройства (пуэрильность, дурашливость)**
- **Флюктуации когнитивных расстройств**
- **Диссоциация между когнитивными расстройствами и повседневной деятельностью**

ХОРОШЕГО НАСТРОЕНИЯ
НА ВСЬ ДЕНЬ!

