

## **2. Элладская (Ахейская) Греция**

### **Хронология элладских периодов:**

**1. Раннеэлладский период (XXX- XXI вв. до н. э.) - господство первобытных отношений.**

**Догреческое население - *пеласги, минийцы, лелеги, кавконы, карийцы.***

**2. Среднеэлладский период (XX- XVII вв. до н. э.) - расселение греков-ахейцев в южной части Балканской Греции, разложение родоплеменных отношений.**

**3. Позднеэлладский или микенский (XVI-XII вв. до н. э.) - возникновение раннеклассового общества и государства, появление письменности, расцвет микенской цивилизации и ее гибель.**



Elieon

*Boeotia*

Thebes

*Gulf of Corinth*

Parnith

Marathon

Eleusis

*Attica*

Cerames

Colonus

Athens

Piraeus

Зигуриес

Corinth

Рафина

*Saronic Gulf*

*Gulf*

*Argolis*

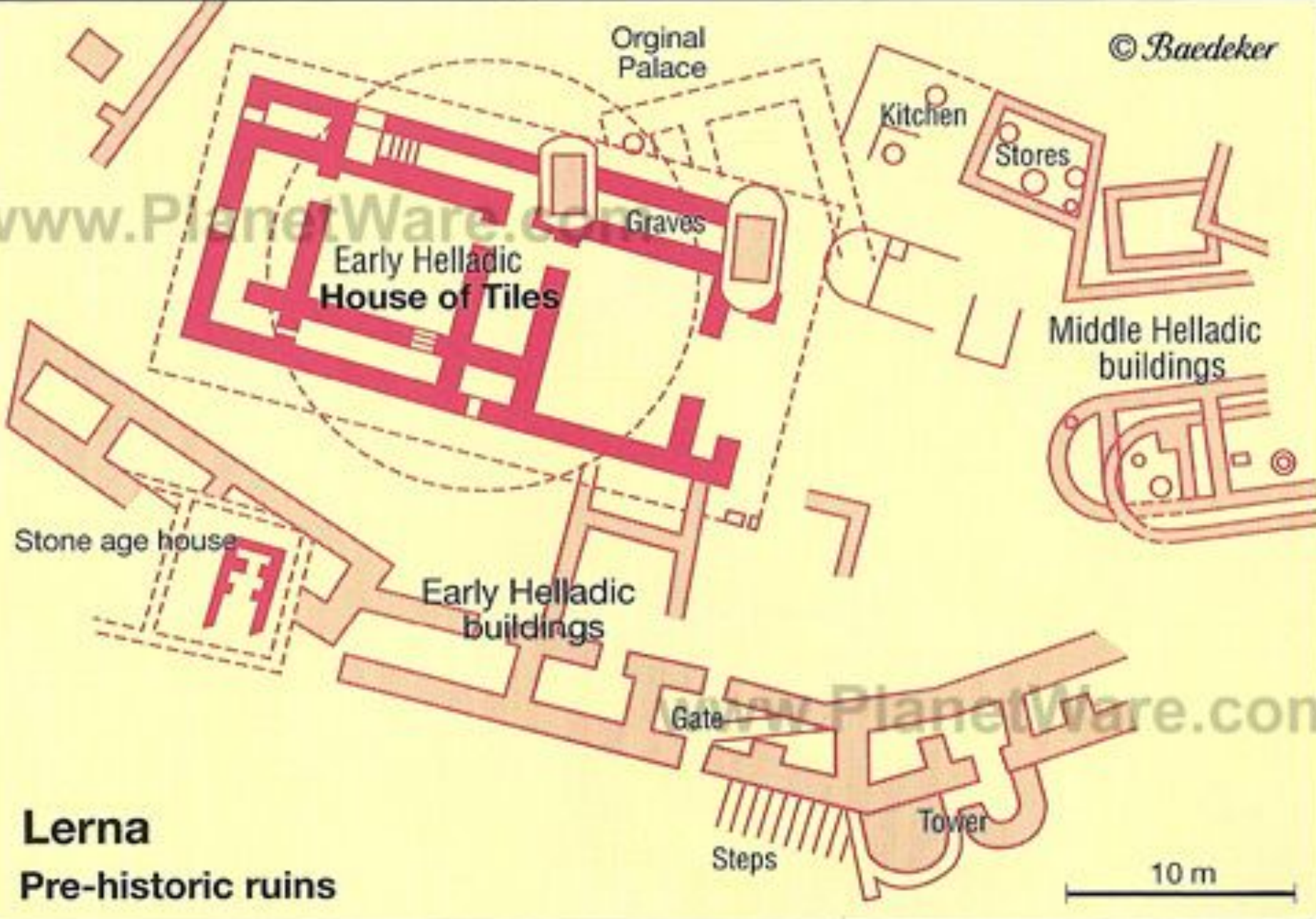
Argos

Lerna

0 10 20 miles

Раннеэлладский

период



План дворца в Лерне



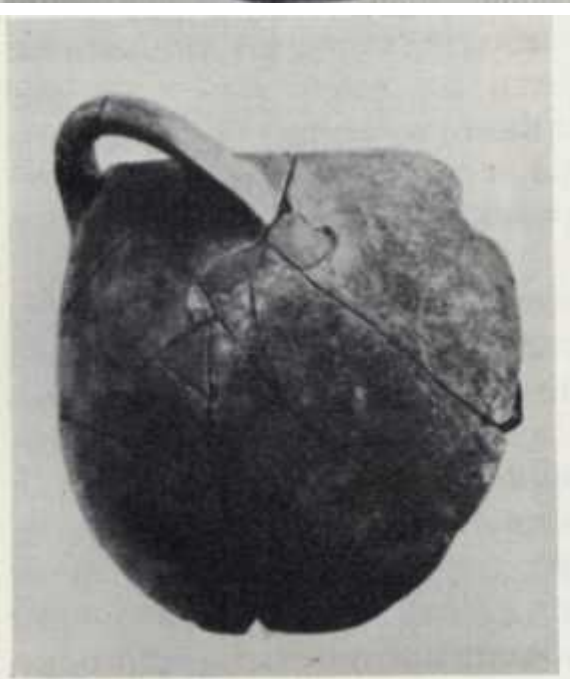
**«Дом с черепицей» — археологический памятник у греческого города Лерна. Датируется раннеэлладским периодом II (2500—2300 гг. до н.). Разрушен огнём около XXII в. до н. э.**

Лерна. Руины цитадели





Оттиски печатей.  
Лерна



Раннеэлладская керамика. Пелопоннес. III тыс.

Статуэтка из Лерны.



Lat: 37.033 - Long: 22.083 - Alt: 700 km  
TAGEO.com - NASA Goddard Space Flight Center





**«Минийская»  
керамика**

# Среднеэлладский период



● Троя

ГРЕЦИЯ

Эгейское море

АНАТОЛИЯ

Пелопоннес

Тиринф

Аргос

Микены

Аковитика

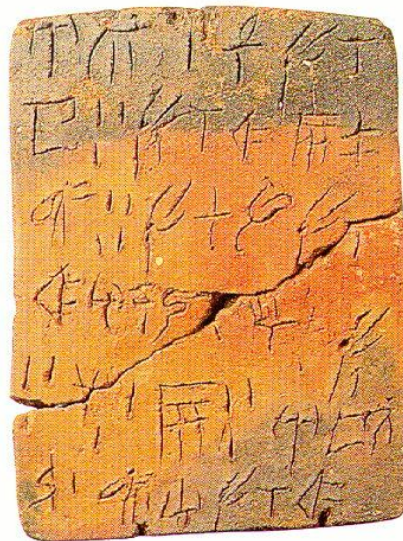
Пилос

Спарта

Средиземное море

КРИТ

# Позднеэлладский (микенский) период.



**Линейное письмо  
Б**



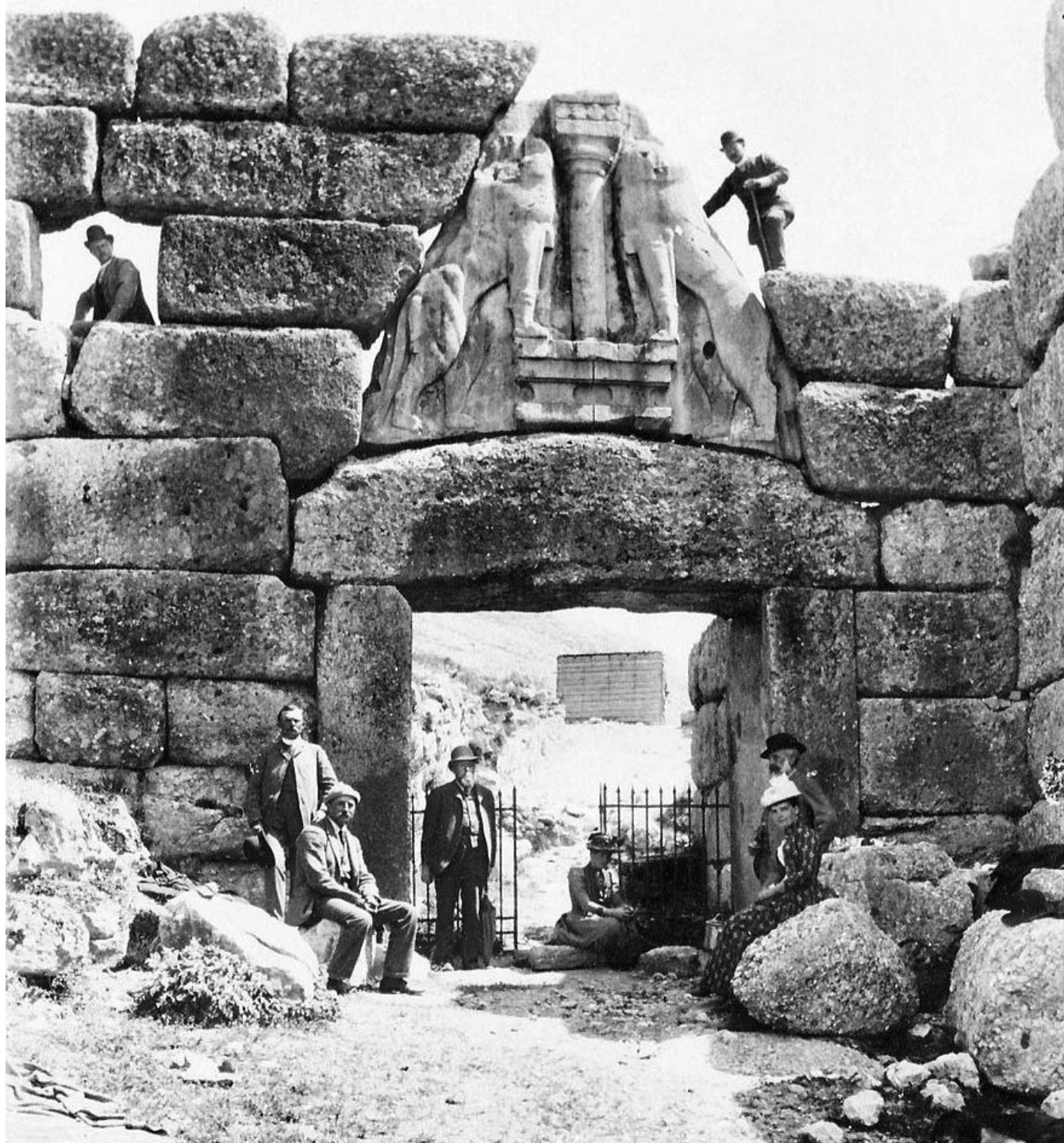
**Шлиман  
Иоганн Людвиг Генрих  
Юлий. 1822 – 1890.**

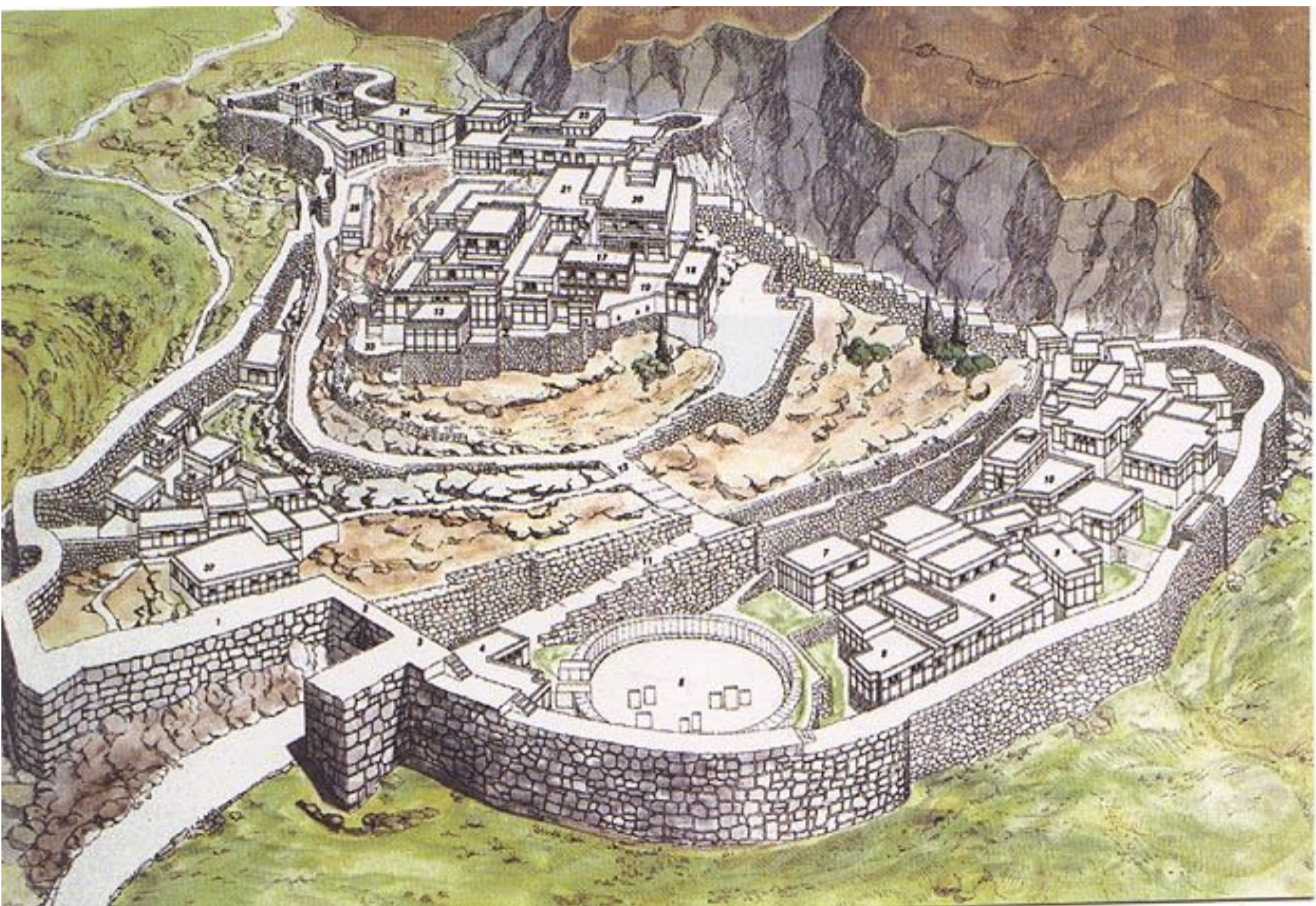


**Микен  
ы**



**Львиные ворота. Микены XIV в. до**





**Микены.  
Реконструкция**



Микены. Шахтная  
гробница





**Находки Генриха Шлимана при раскопках в Микенах**



© Андрей В. Хуторской

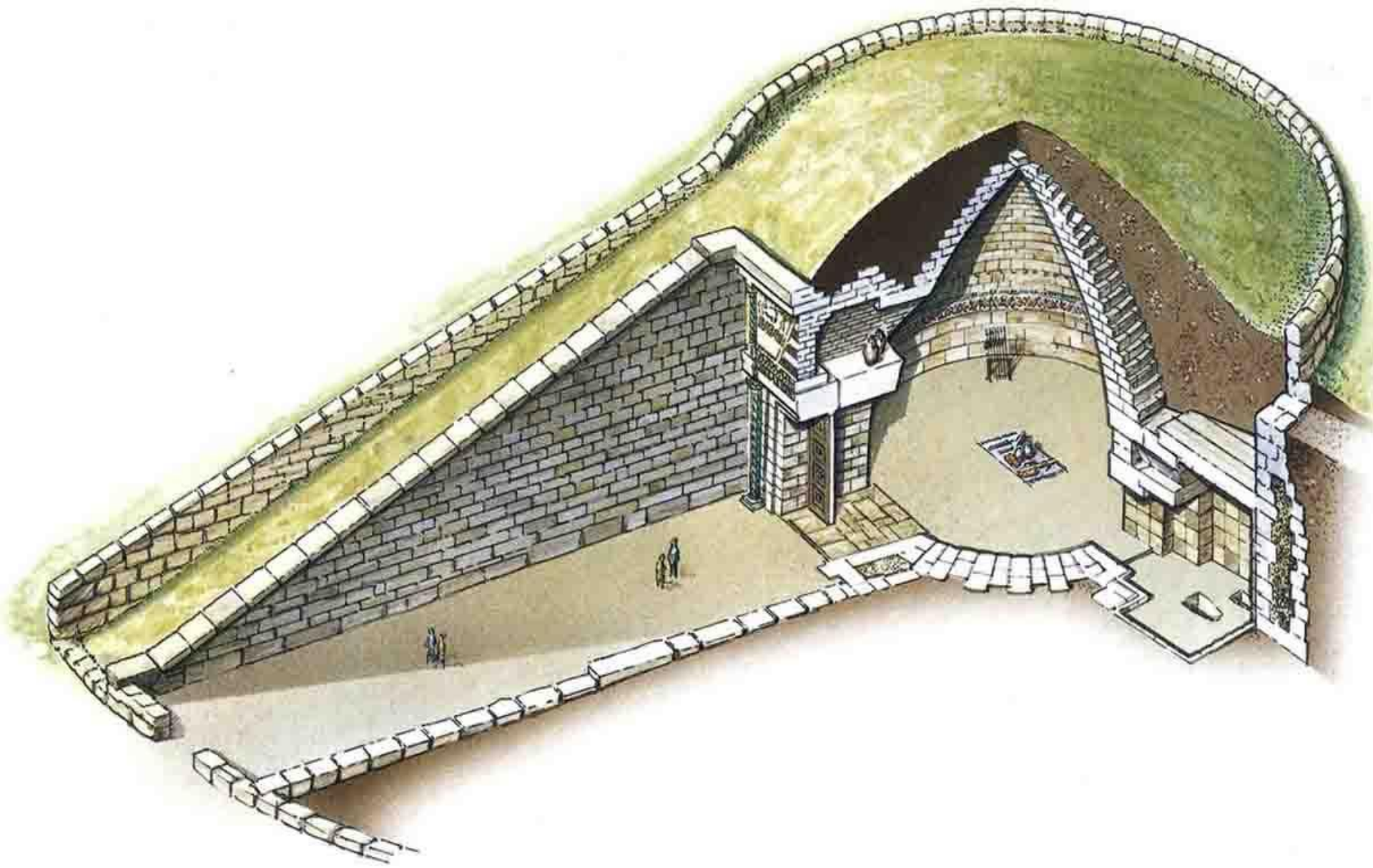


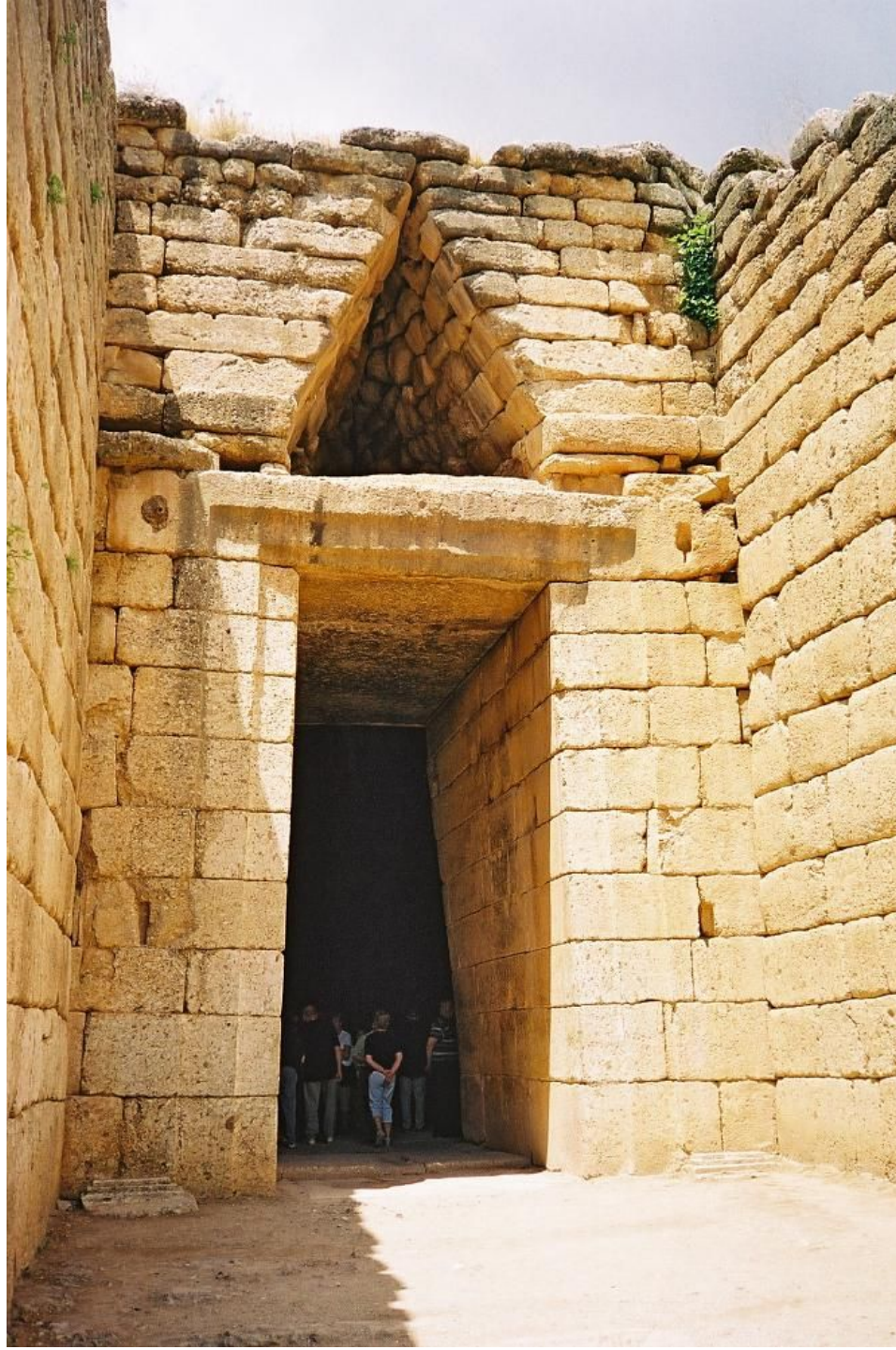
**«Маска  
Агамемнона»**



Matthieu Rembliere © Clionautes

**Толосы – купольные гробницы.**

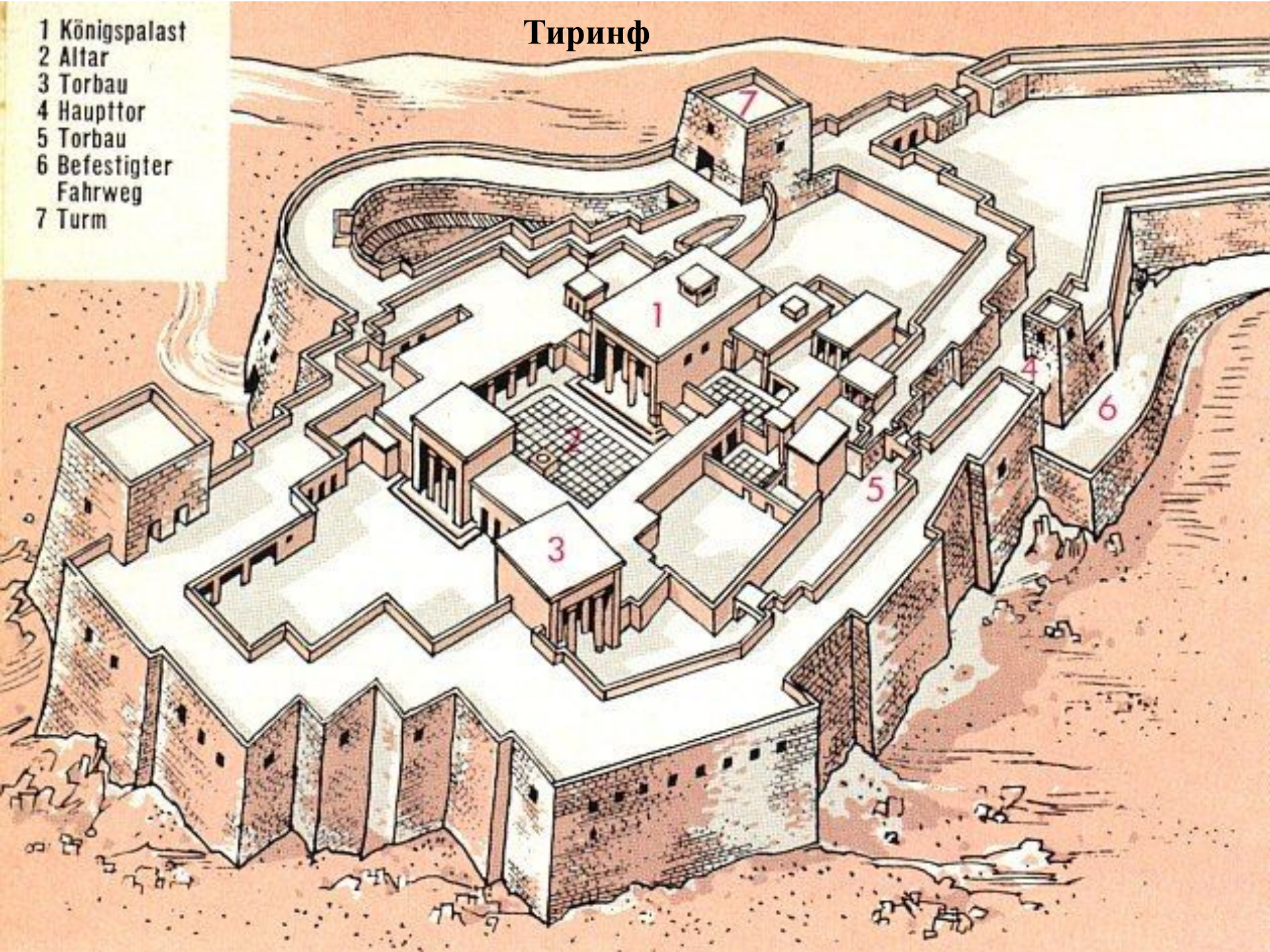




**«Гробница Атрея»,  
отца Агамемнона.**

# Тиринф

- 1 Königspalast
- 2 Altar
- 3 Torbau
- 4 Haupttor
- 5 Torbau
- 6 Befestigter Fahrweg
- 7 Turm



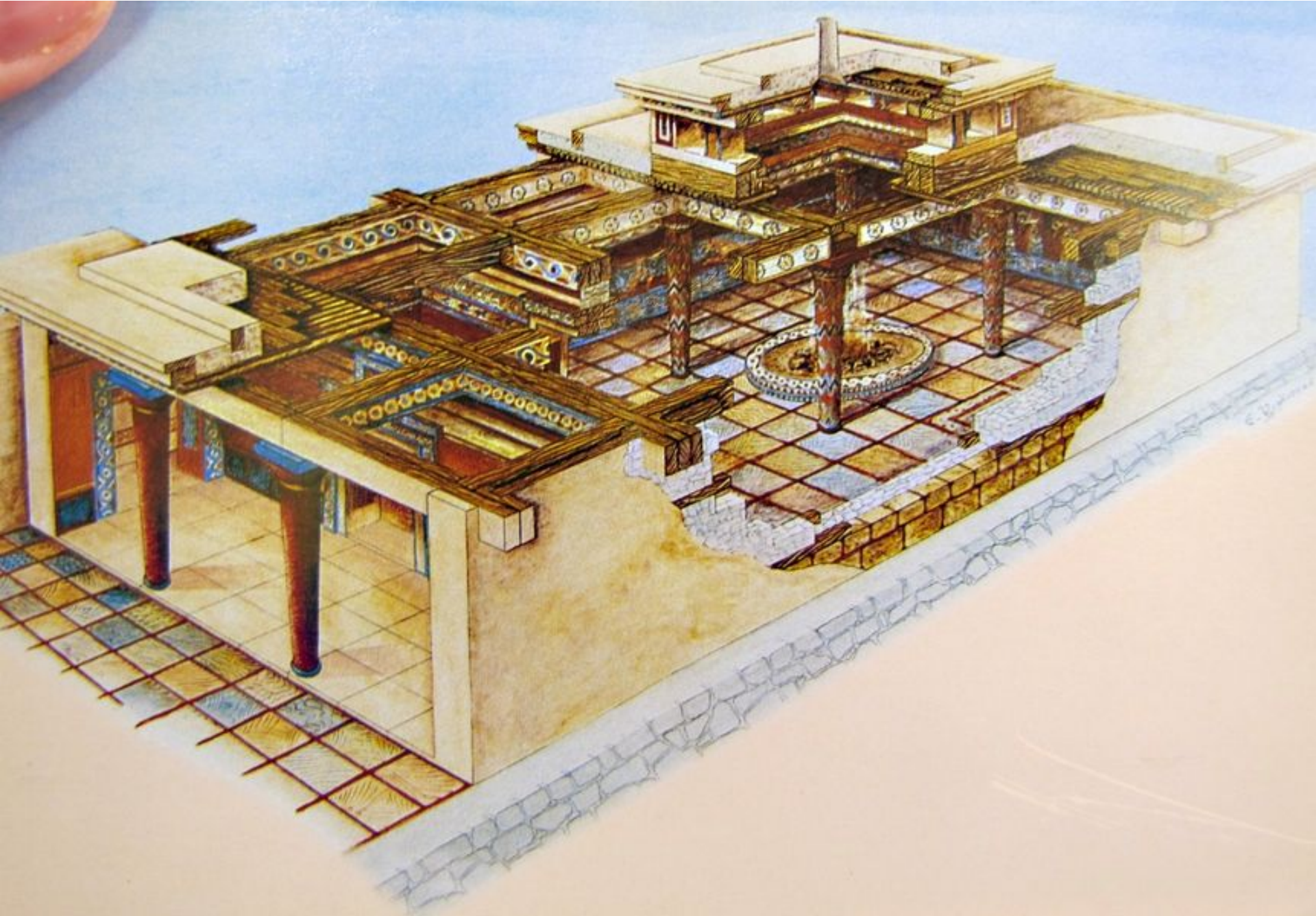


**Тирин  
ф**





**Галерея в крепостной стене  
Тиринфа**



**Дворец в Тиринфе. Пропилеи и мегарон. Реконструкция.**



Пилос. Дворец Нестора.





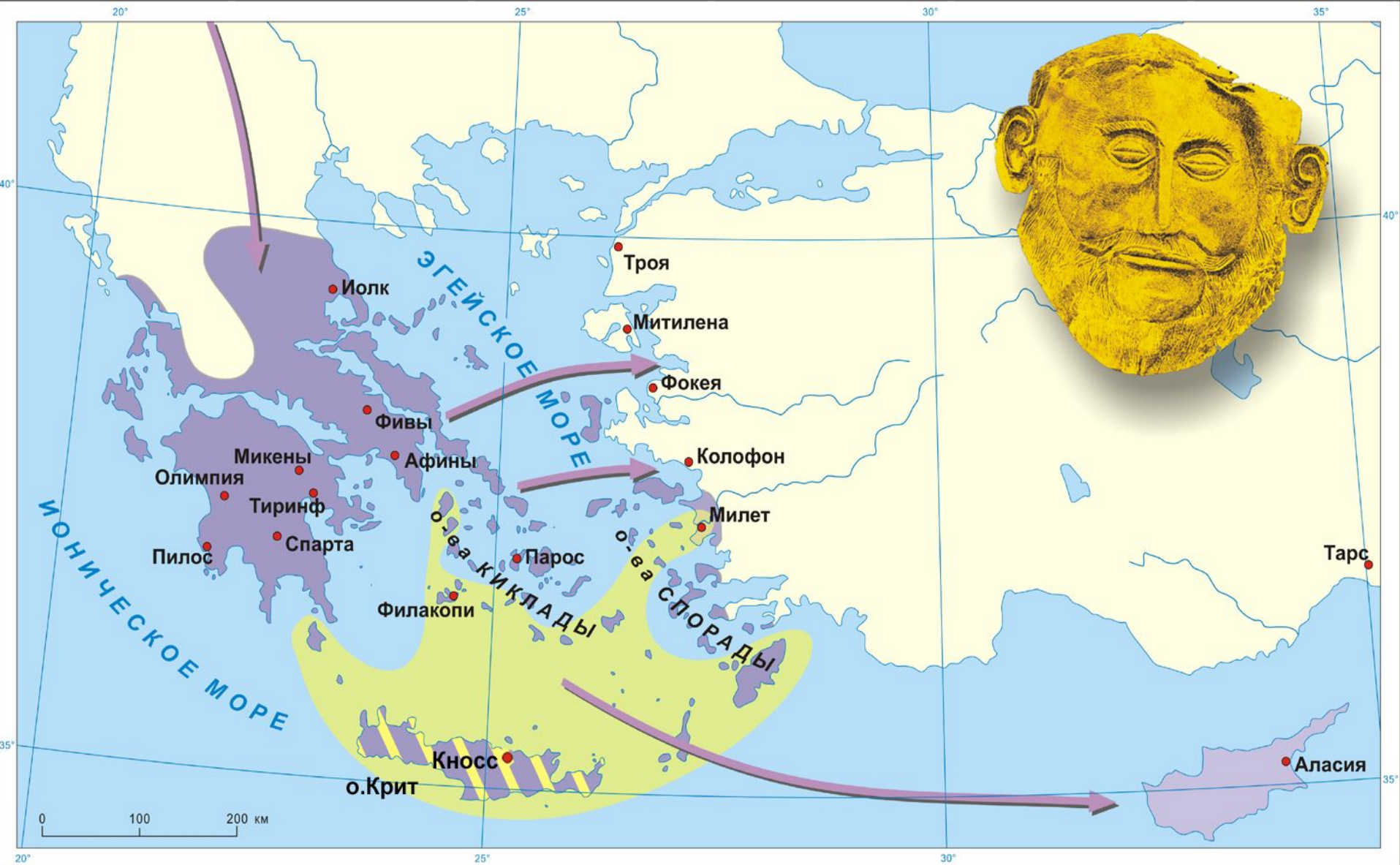
Пилос. Изображение



Minoan fresco  
Пилос. Фреска.



Пилос. Фреска. Охота на кабана.



**Экспансия ахейцев.  
Карта.**

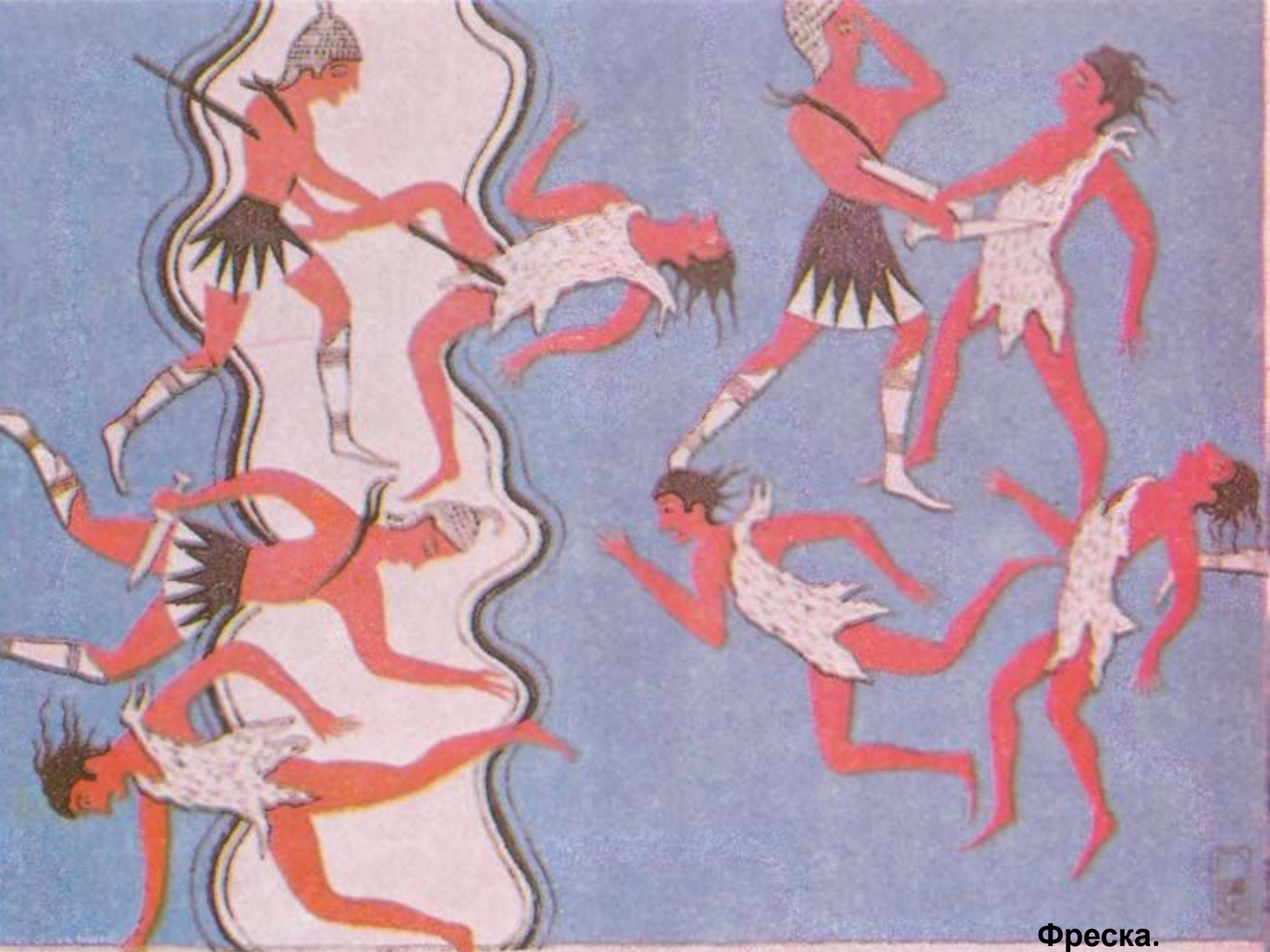


**Форминга. Одна из древнейших разновидностей**





Пилос.  
Фреска.



Фреска.



**Женские фигурки. Терракота. Микены. 1400–1300 в.с.**



**Женская голова.  
Искусственный мрамор  
(стукко).  
Микенская цивилизация.**



**«Кифарист. Статуэтка с о-ва Керос (Киклады). Мрамор. Около 2000 г. до н.э. Национальный музей. Афины.**



**Ваза-птица**



**Дворец Нестора.  
Ванна.**



**Фреска из Микен. Костюм и прическа – критские.**



© Андрей В. Хупорский

**Микенская**



«Более **детальный анализ** микенских **памятников** не обнаруживает **следов сильных разрушений**.

**Чётко прослеживаются этапы** упадка, и очевидно, что цивилизация прекратила своё существование не в одночасье...

**Дорийцы, расселившиеся по территории Греции, встретили уже умирающую цивилизацию.**

**Их появление лишь ускорило этот процесс и инициировало иммиграцию в более плодородные местности, на анатолийский берег...».**

**Результатом этого движения было образование на западном побережье Малой Азии, на островах Лесбос, Хиос, Самос, Родос и других множества новых поселений среди которых самыми**

ВЕЛИКИЕ ЦИВИЛИЗАЦИИ



Франсуа Шаму

## ЦИВИЛИЗАЦИЯ ДРЕВНЕЙ ГРЕЦИИ

У Фактория

