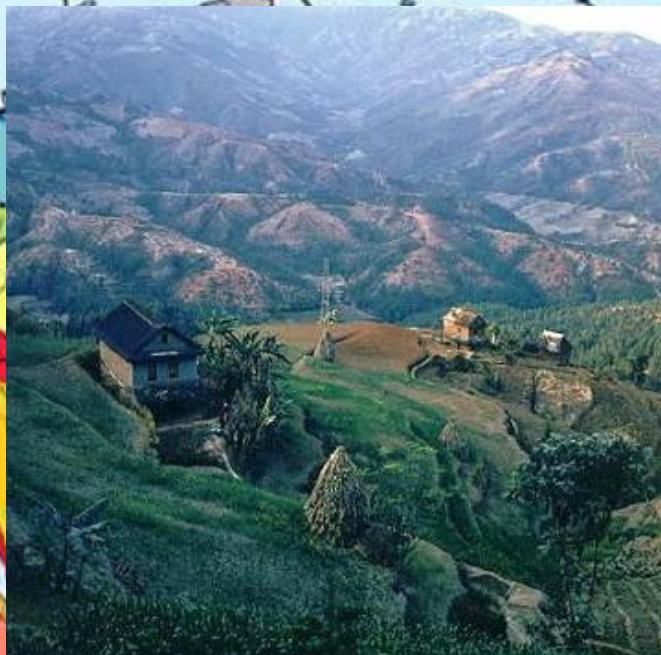


# Семейство Мотыльковые (Бобовые)



Класс Двудольные  
растения





Семейство Бобовые

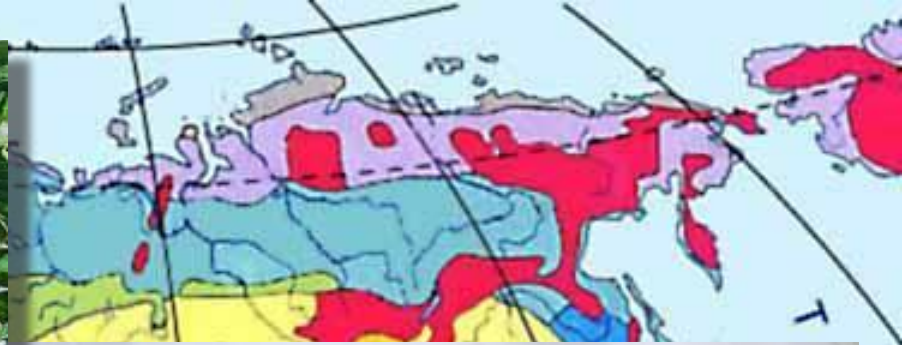


# Семейство Бобовые



обовые

океан



# Семейство Бобовые

# Жизненные формы

Жизненные  
формы

Деревья



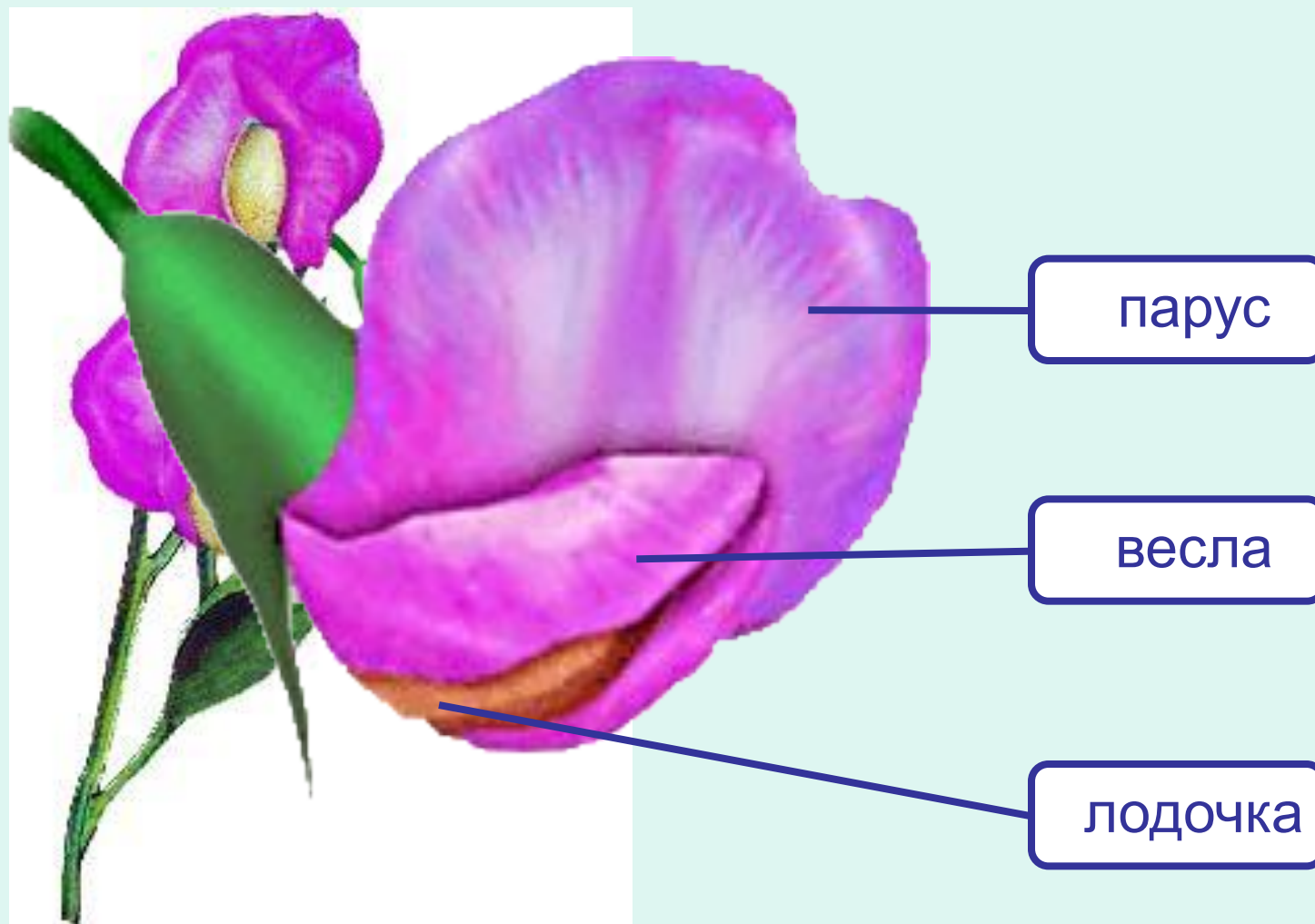
Кустарники



Травы



# Строение цветка бобовых





# Строение цветка бобовых



**Чашечка**

5 сросшихся чашелистиков

**Венчик**

5 лепестков

**Тычинки**

10 (9 сросшиеся и 1)

**Пестик**

1

$$C_{(5)} \quad L_5 \quad T_{(9+1)} \quad P_1$$

# Строение цветка бобовых

Семейство Мотыльковые (Бобовые)		
Название растения	Строение цветка	Тип плода
горох, фасоль, соя, люпин, акация	$4(5) L_5 T(9+1) T_1$	Боб
кормящие мамки ксай	( ) - сросшиеся Л: 2 - лепестка 2 - белки 1 - парус	Образуют симбиоз с бактериями.

# Особенности строения



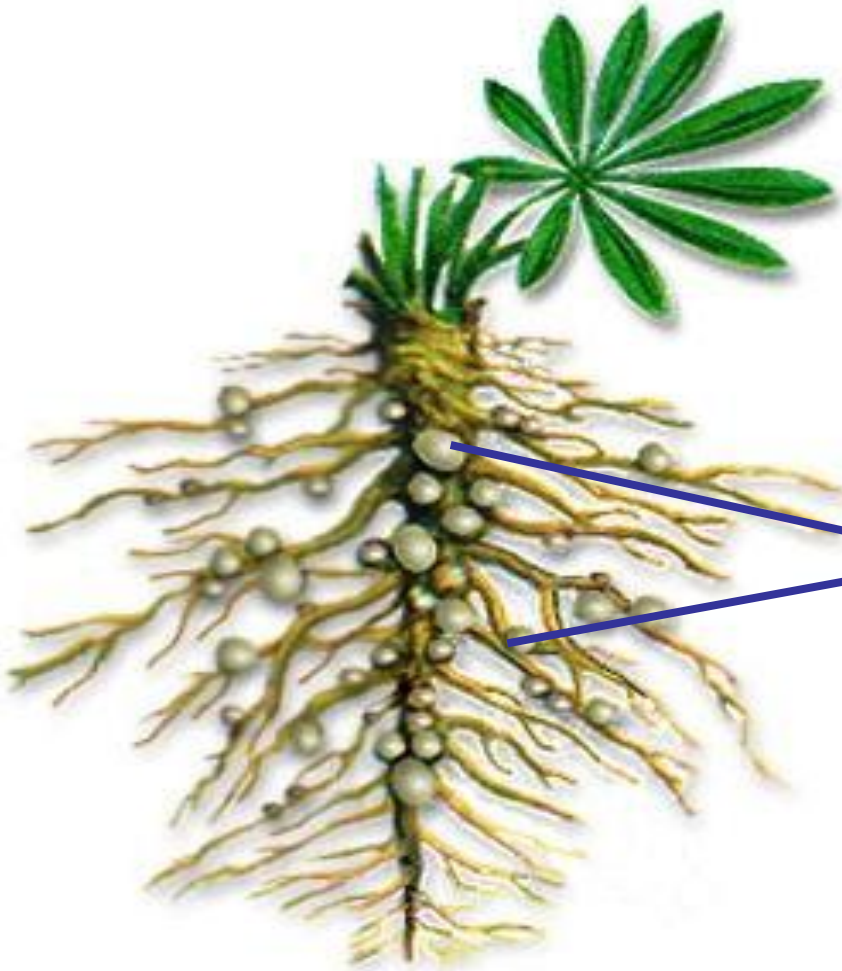
# Особенности строения



# Плоды бобовых



# Использование бобовых



Клубеньки  
на корнях люпина

# Использование бобовых

