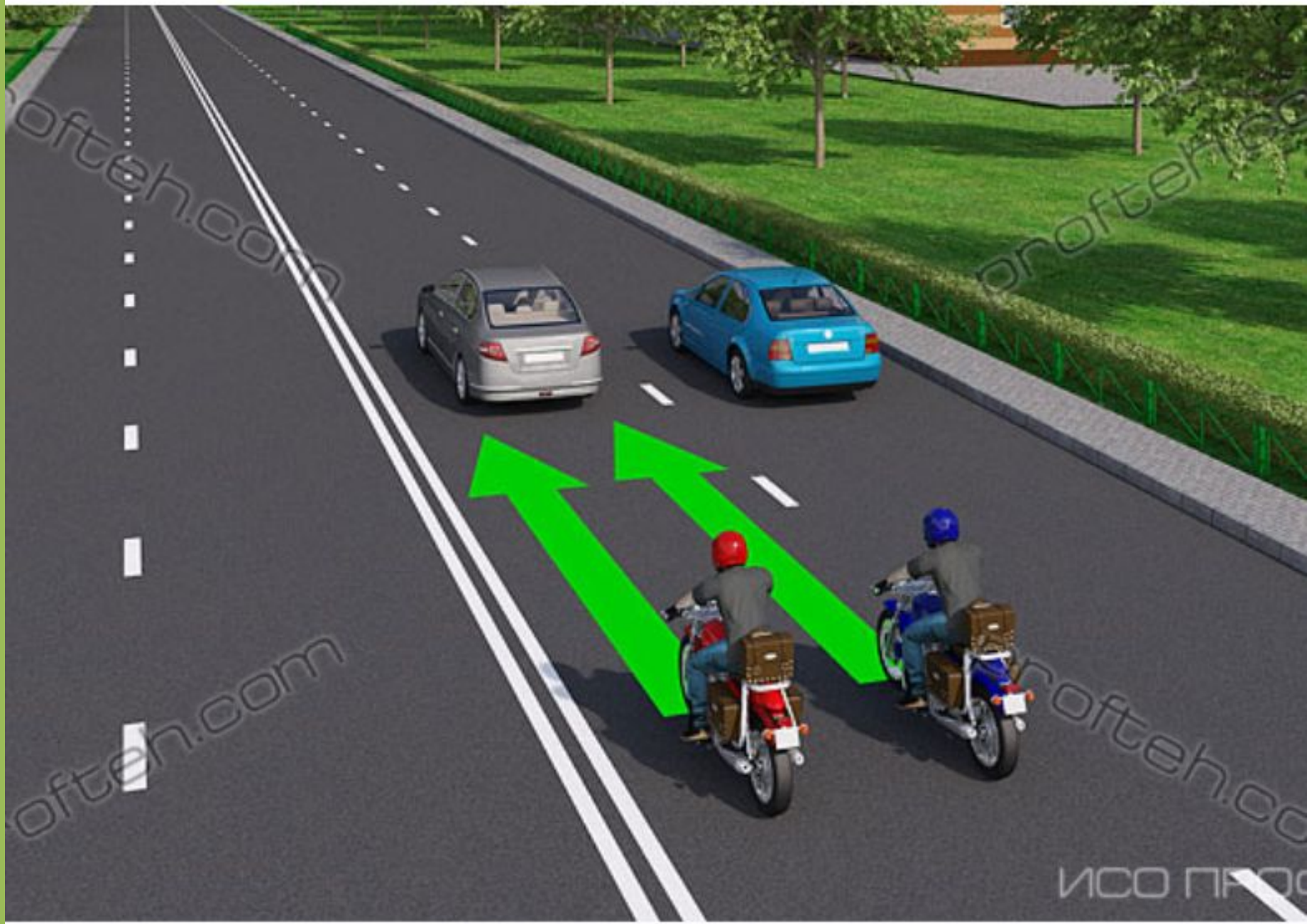


# Расположение ТС на проезжей части



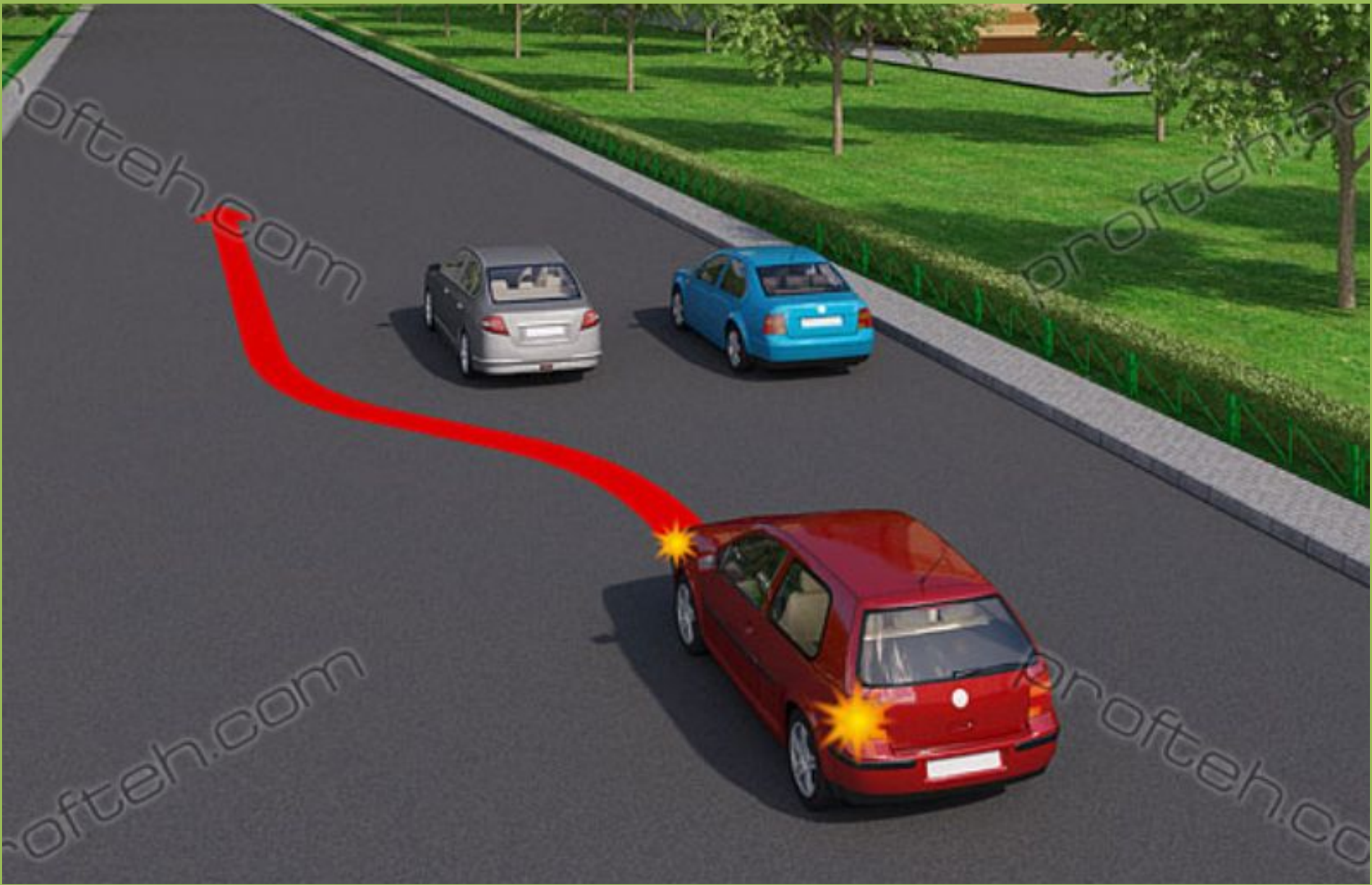


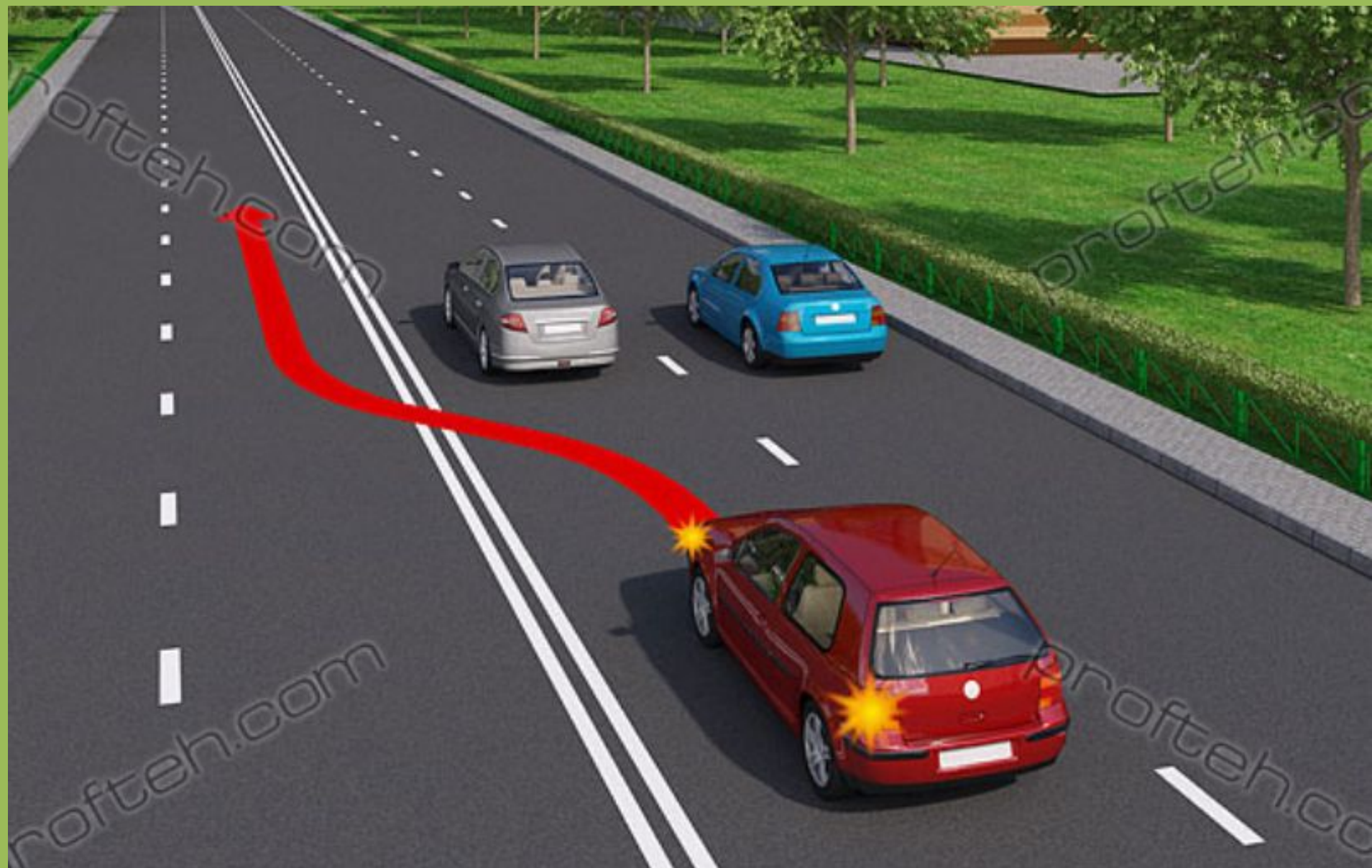


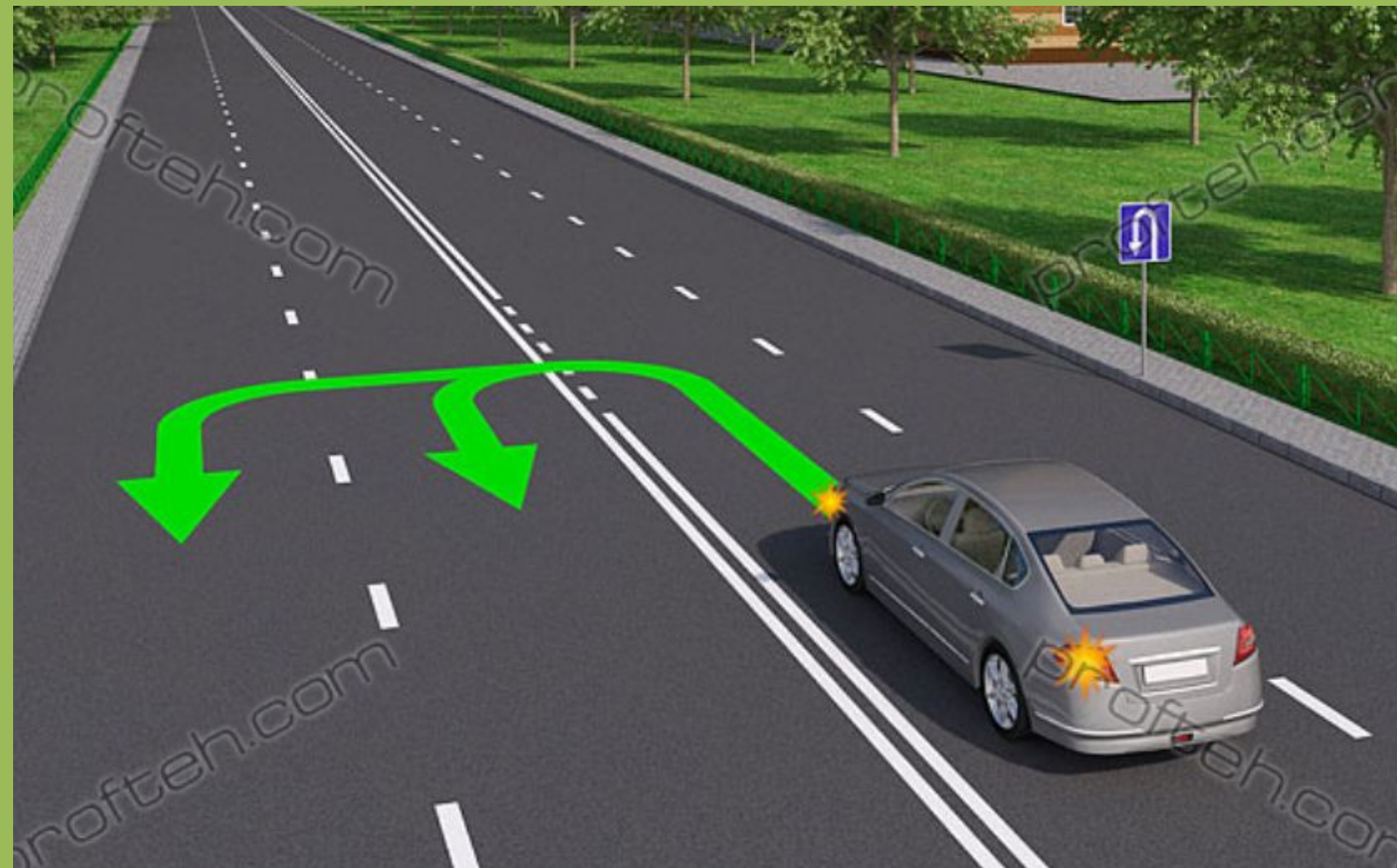
4.31



4.32



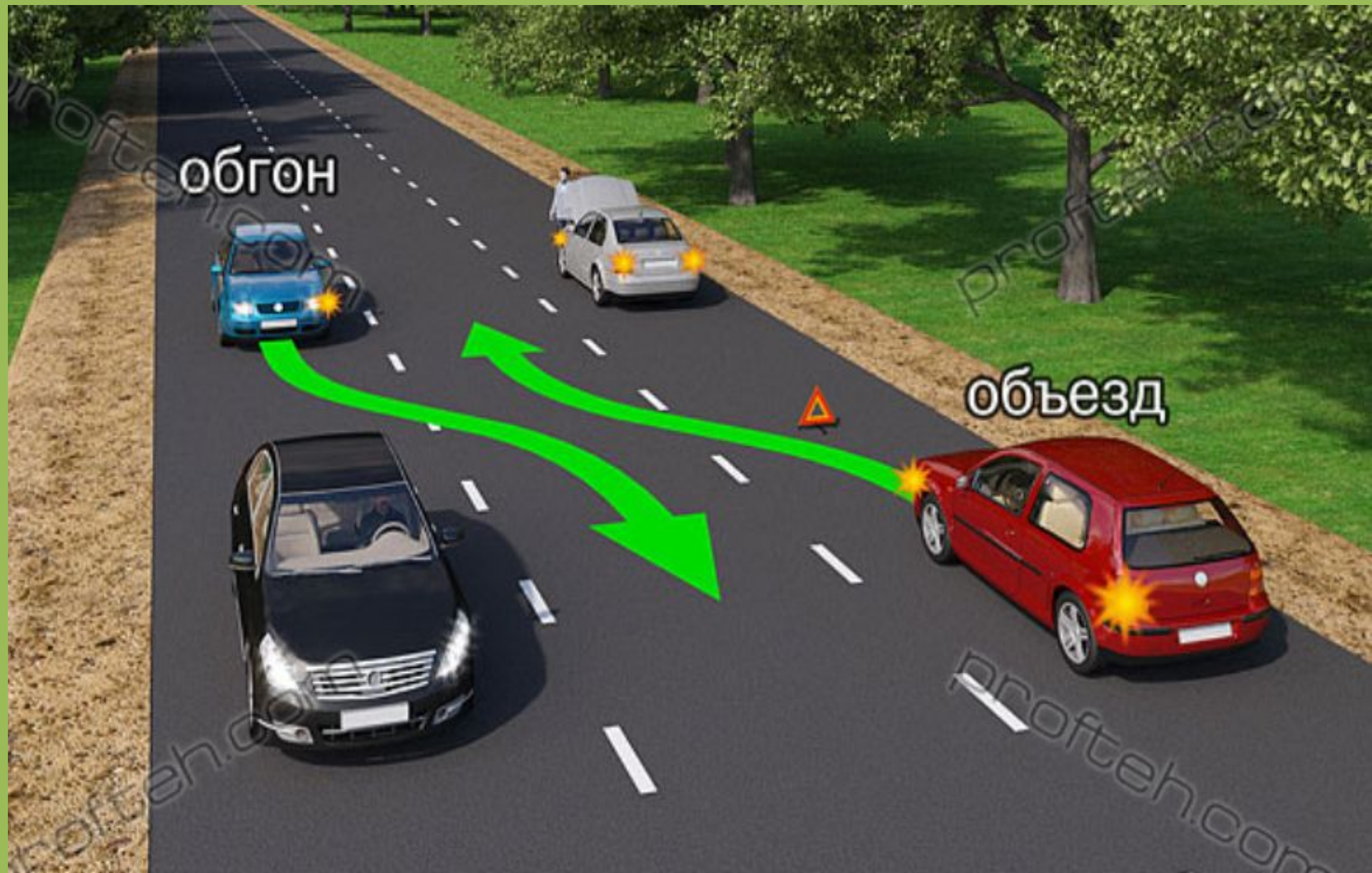


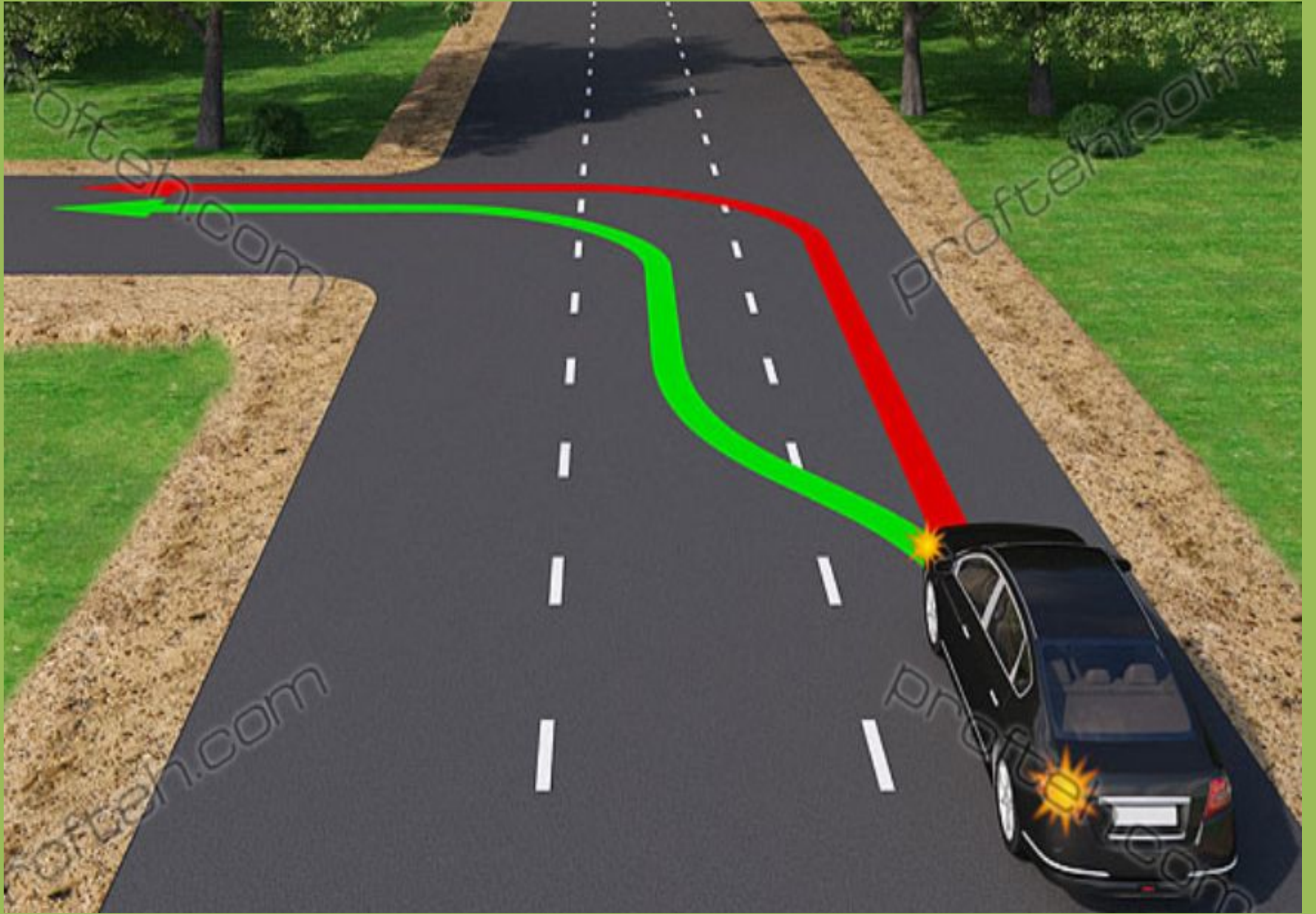


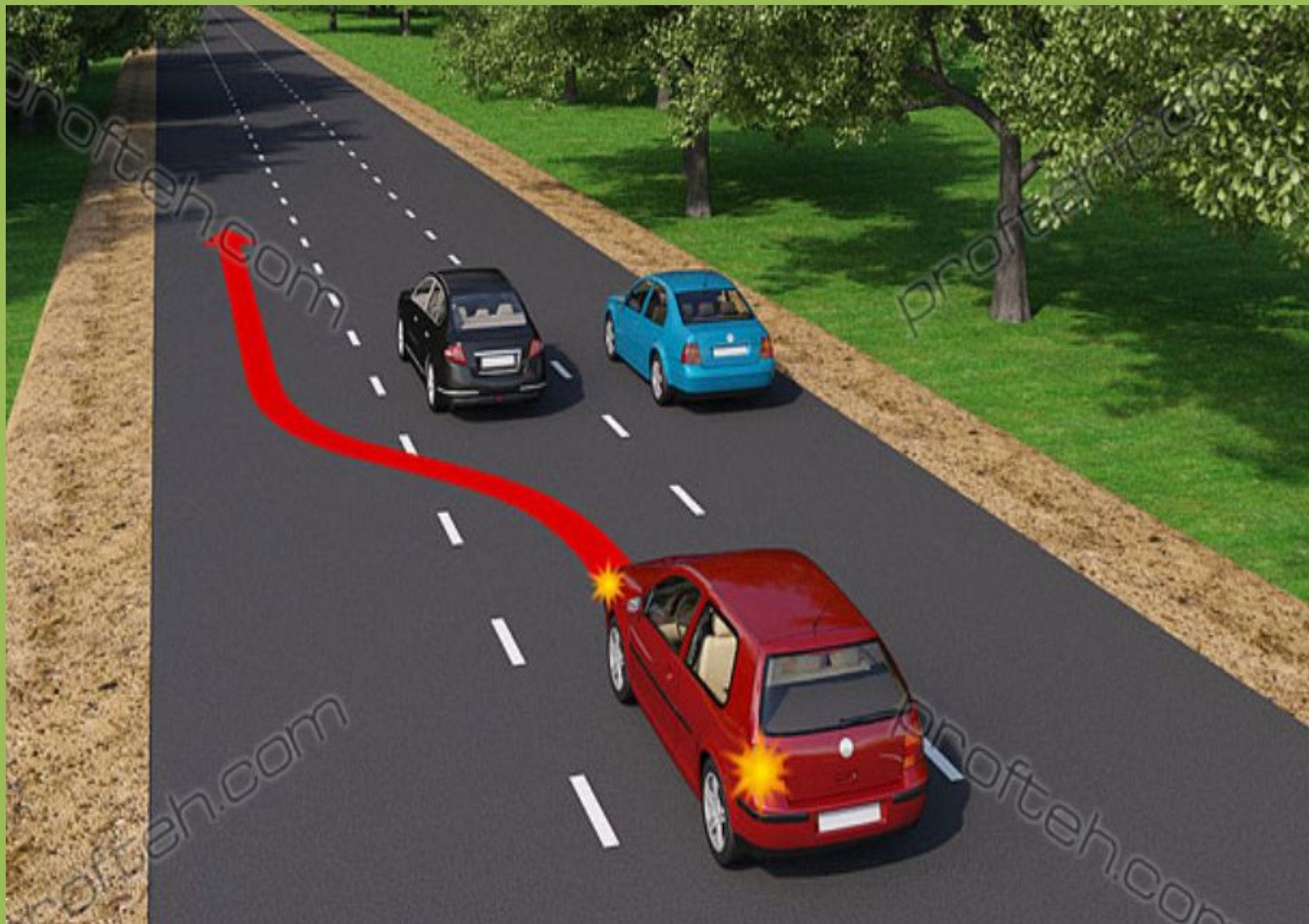


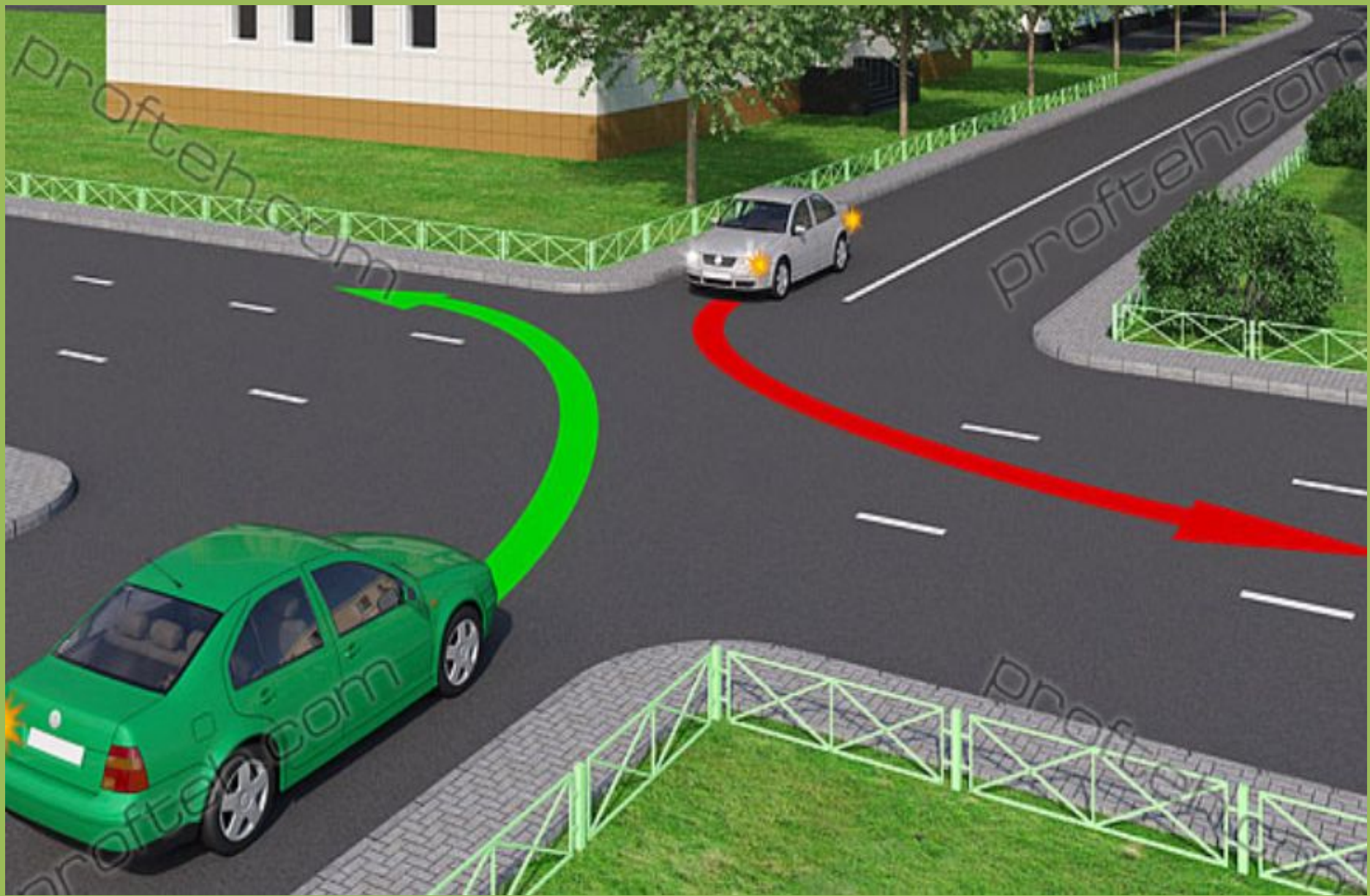
обгон

объезд











profteh.com

profteh.com

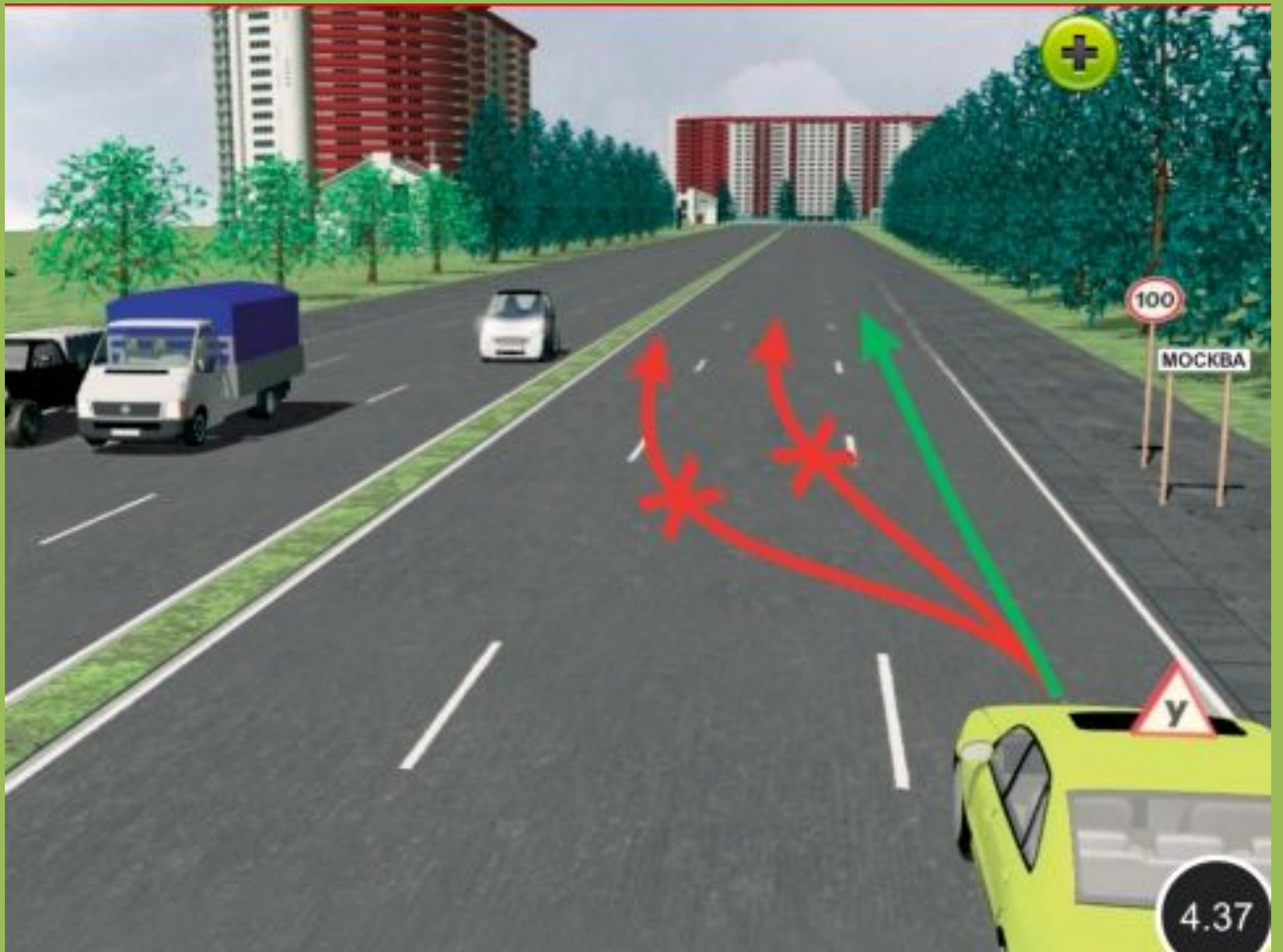


~~ЛИПЕЦК~~

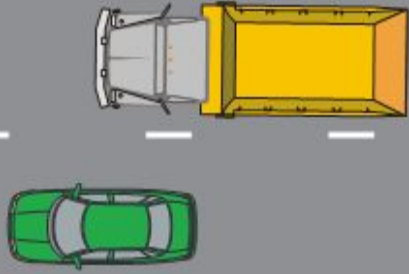
profteh.com

profteh.com

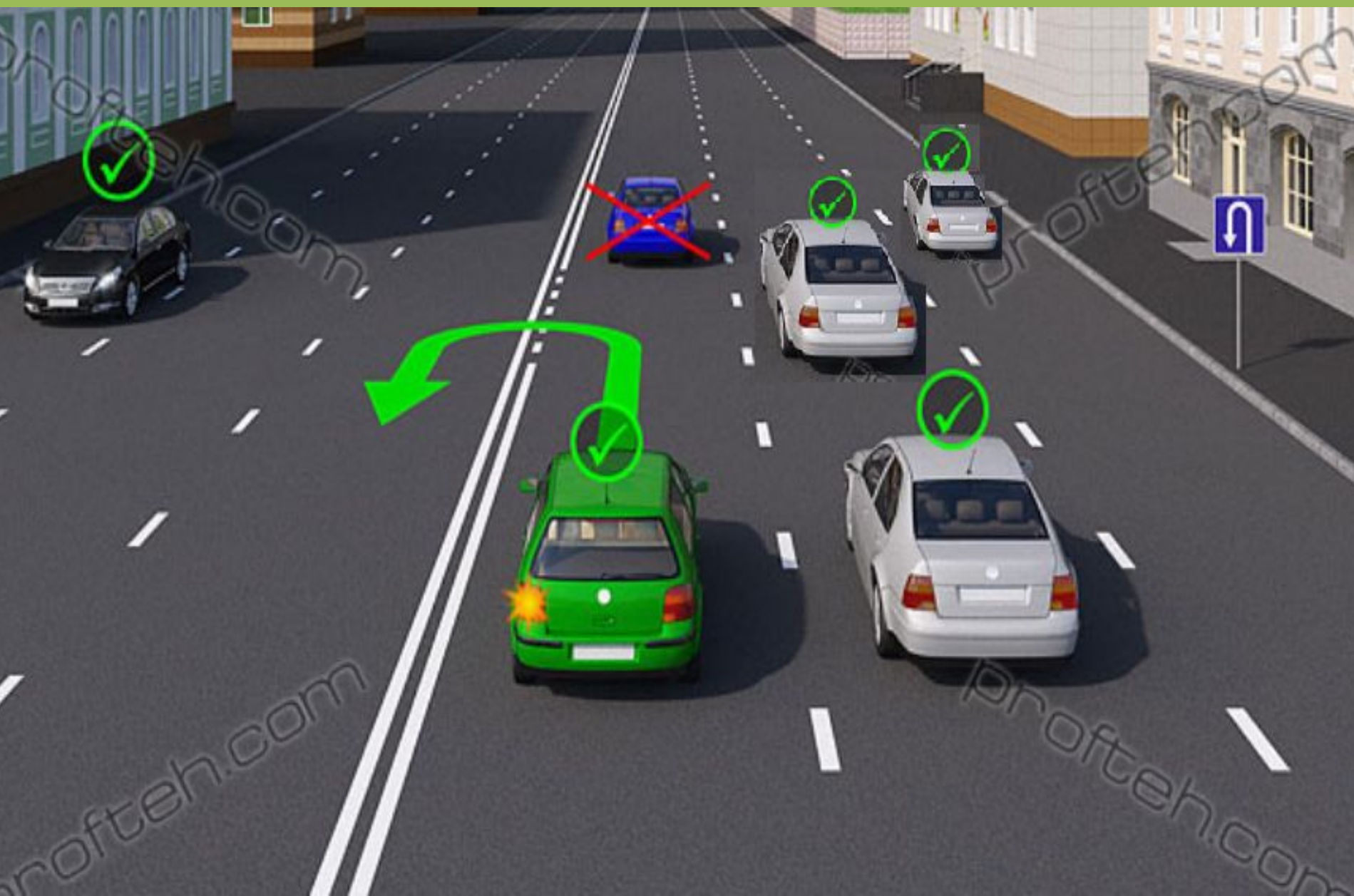
1500 PROFTEH



ЛИПЕЦК



ЛИПЕЦК





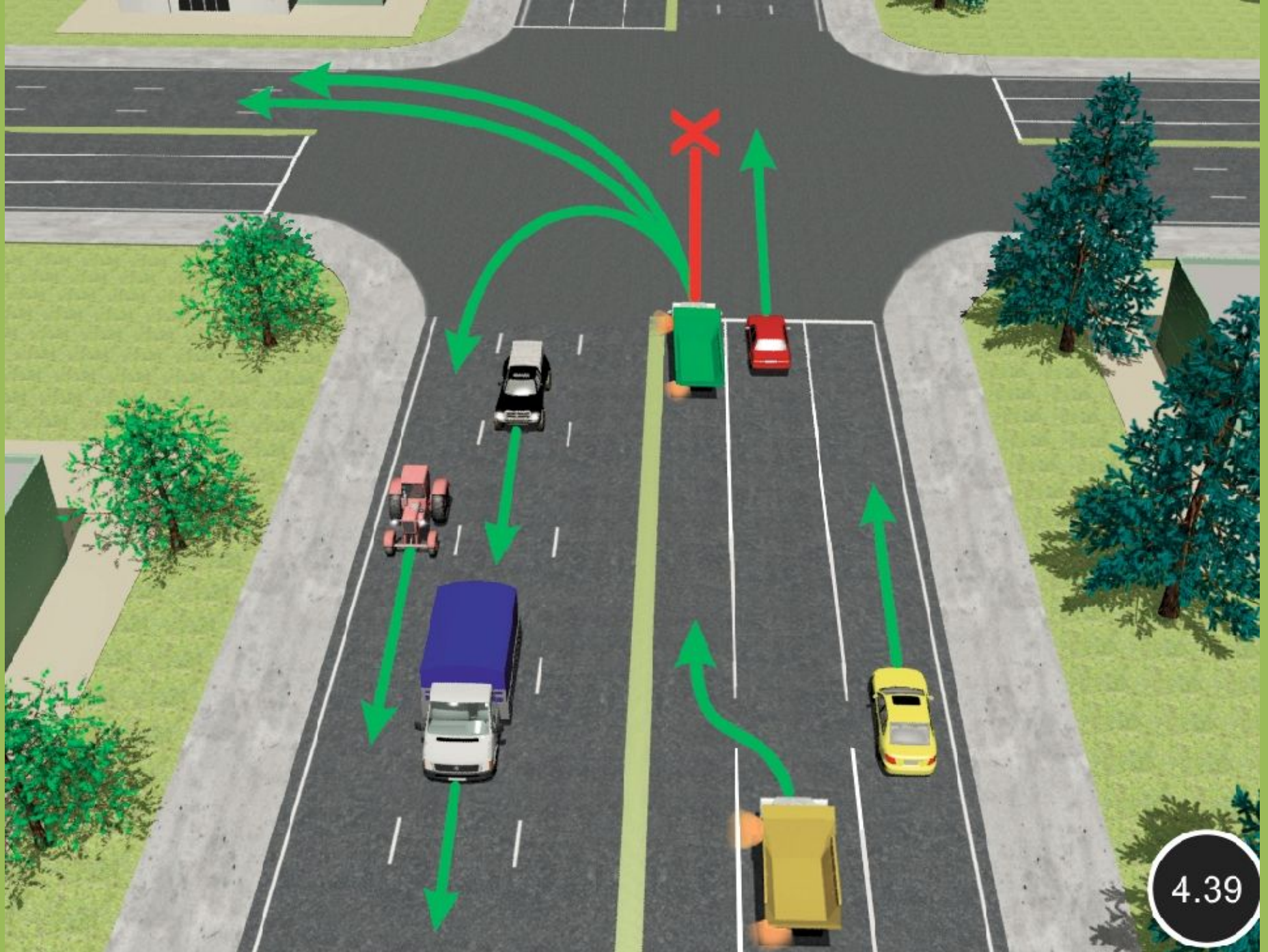


грузовой  
автомобиль  
более 2,5 т

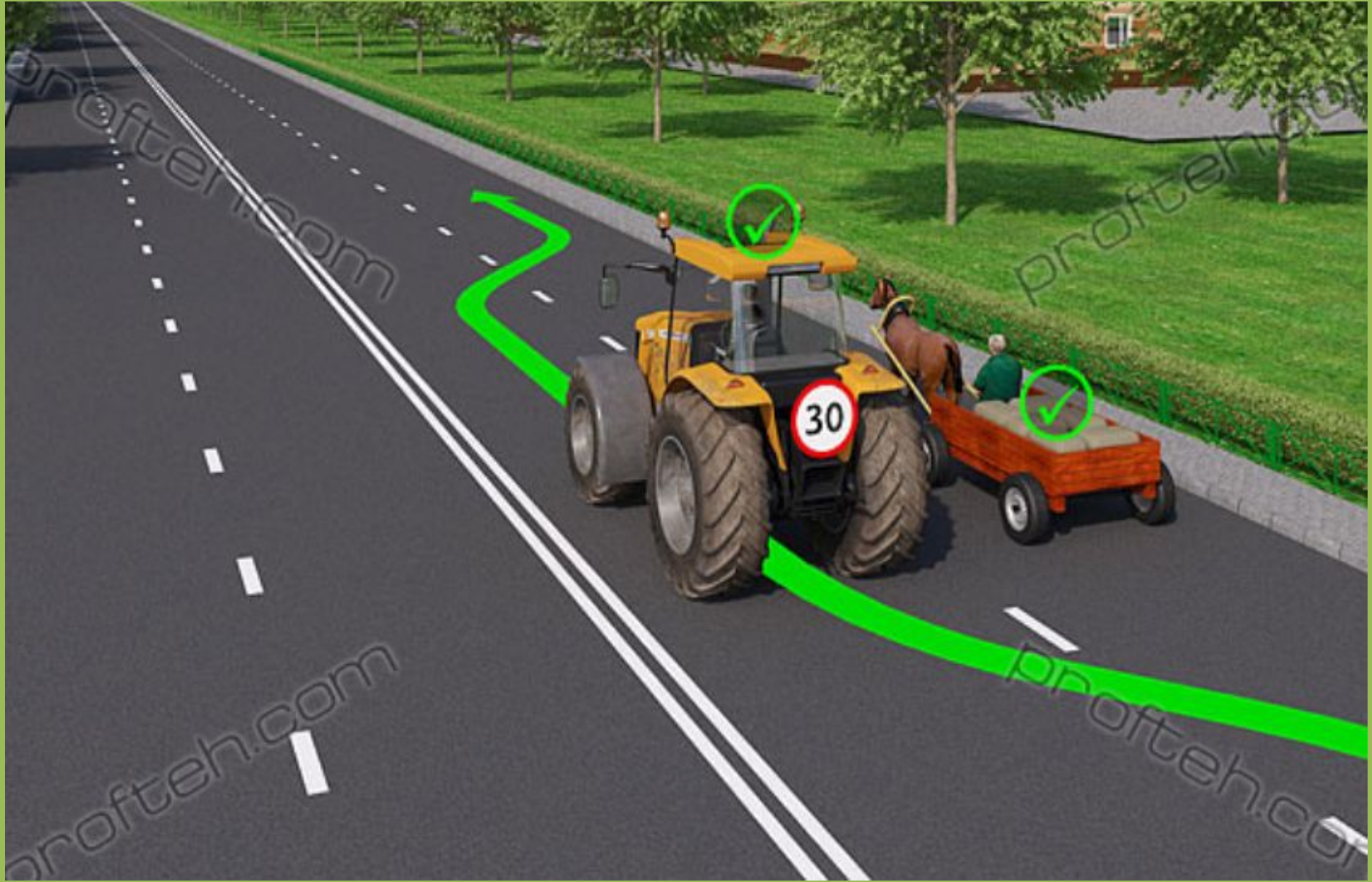


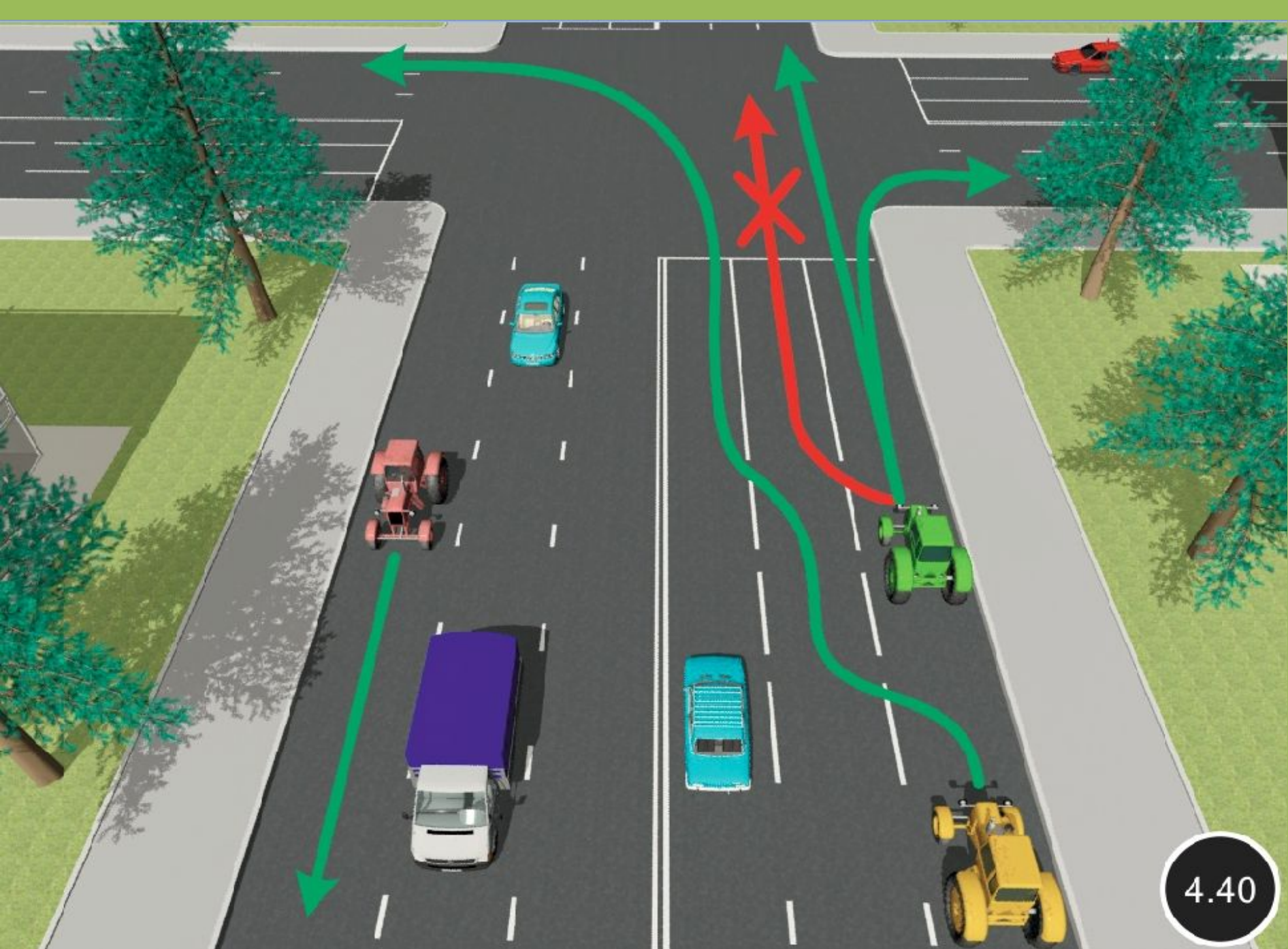
грузовой  
автомобиль  
до 2,5 т



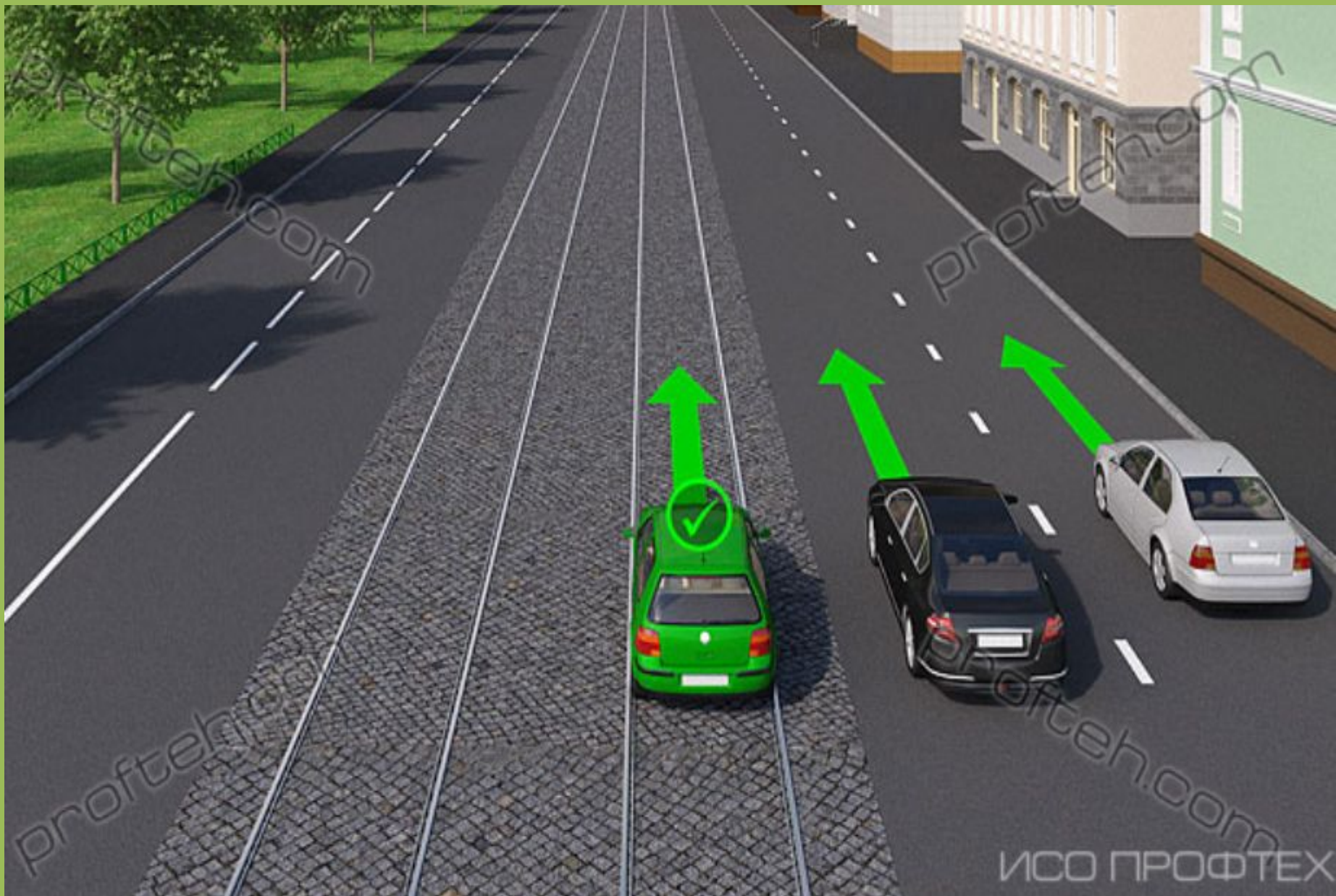




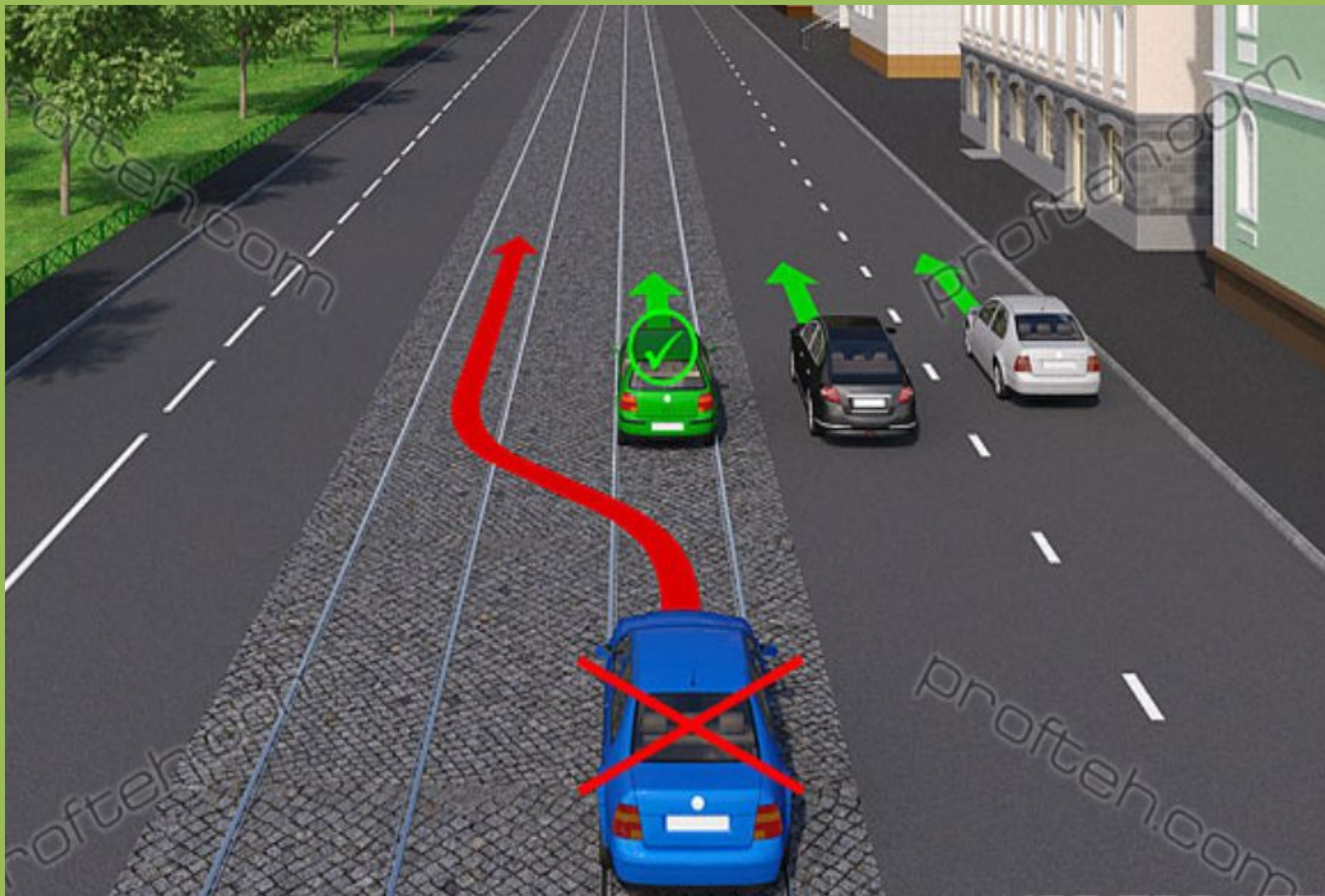




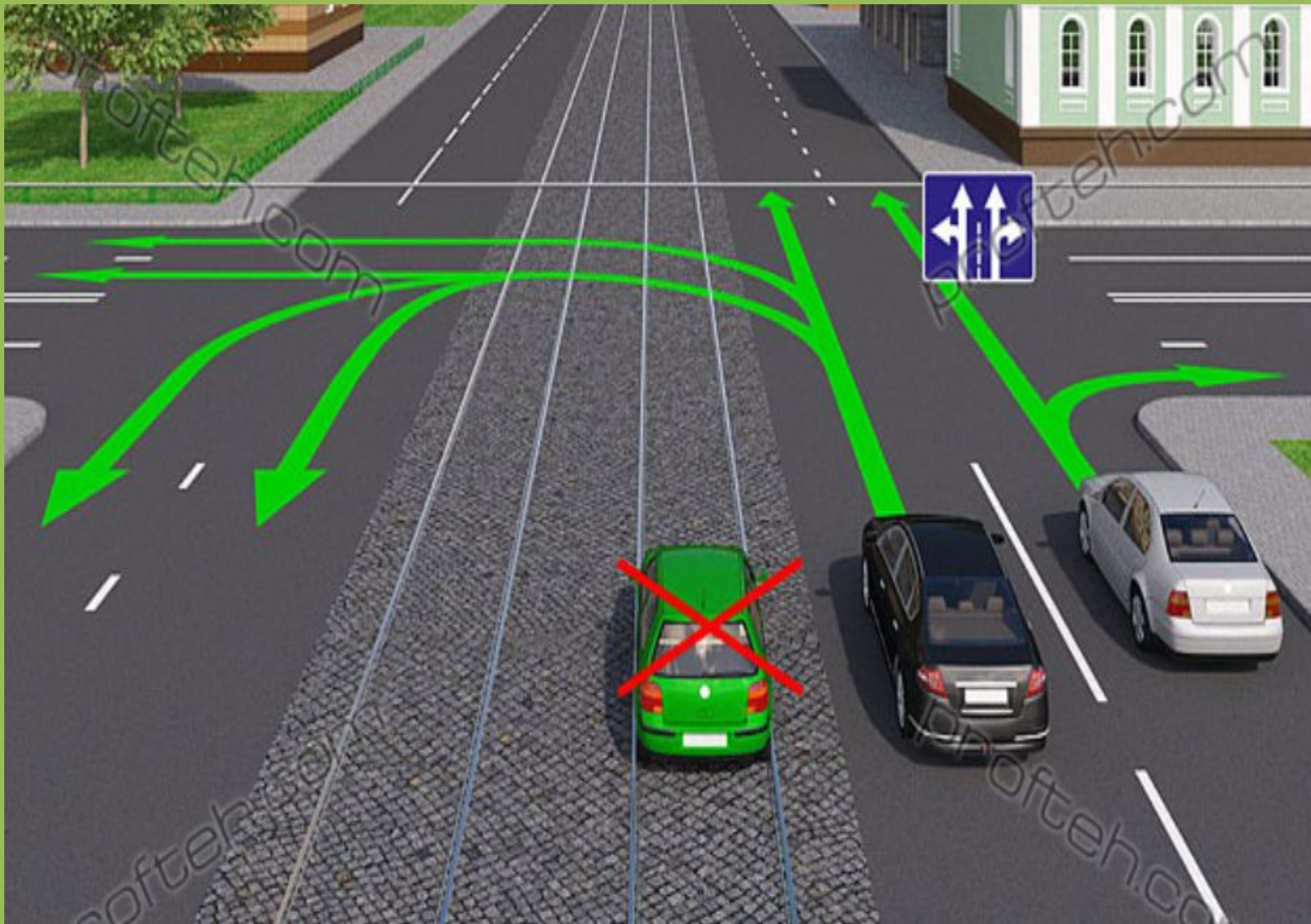
4.40



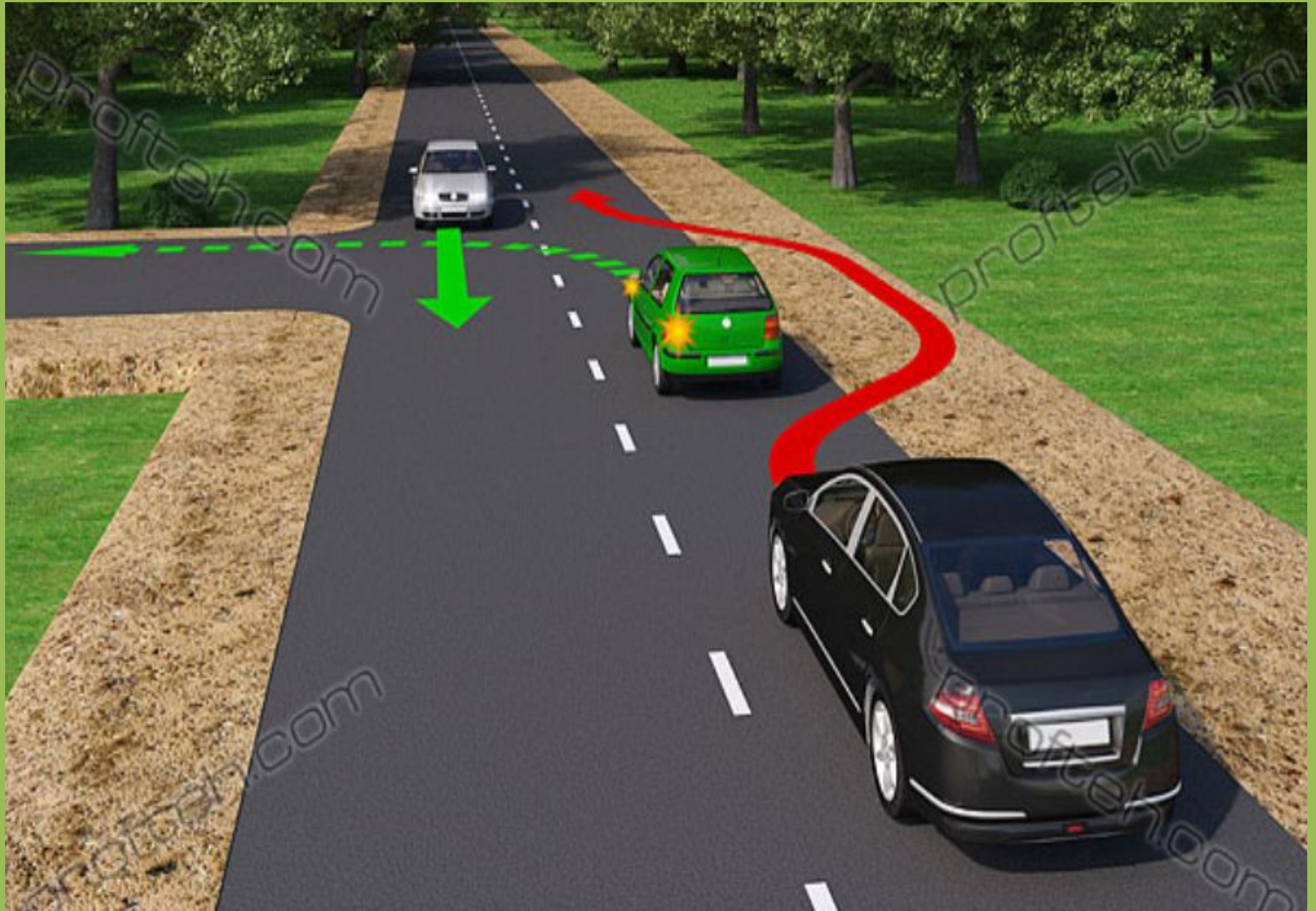
ИСО ПРОФТЕХ

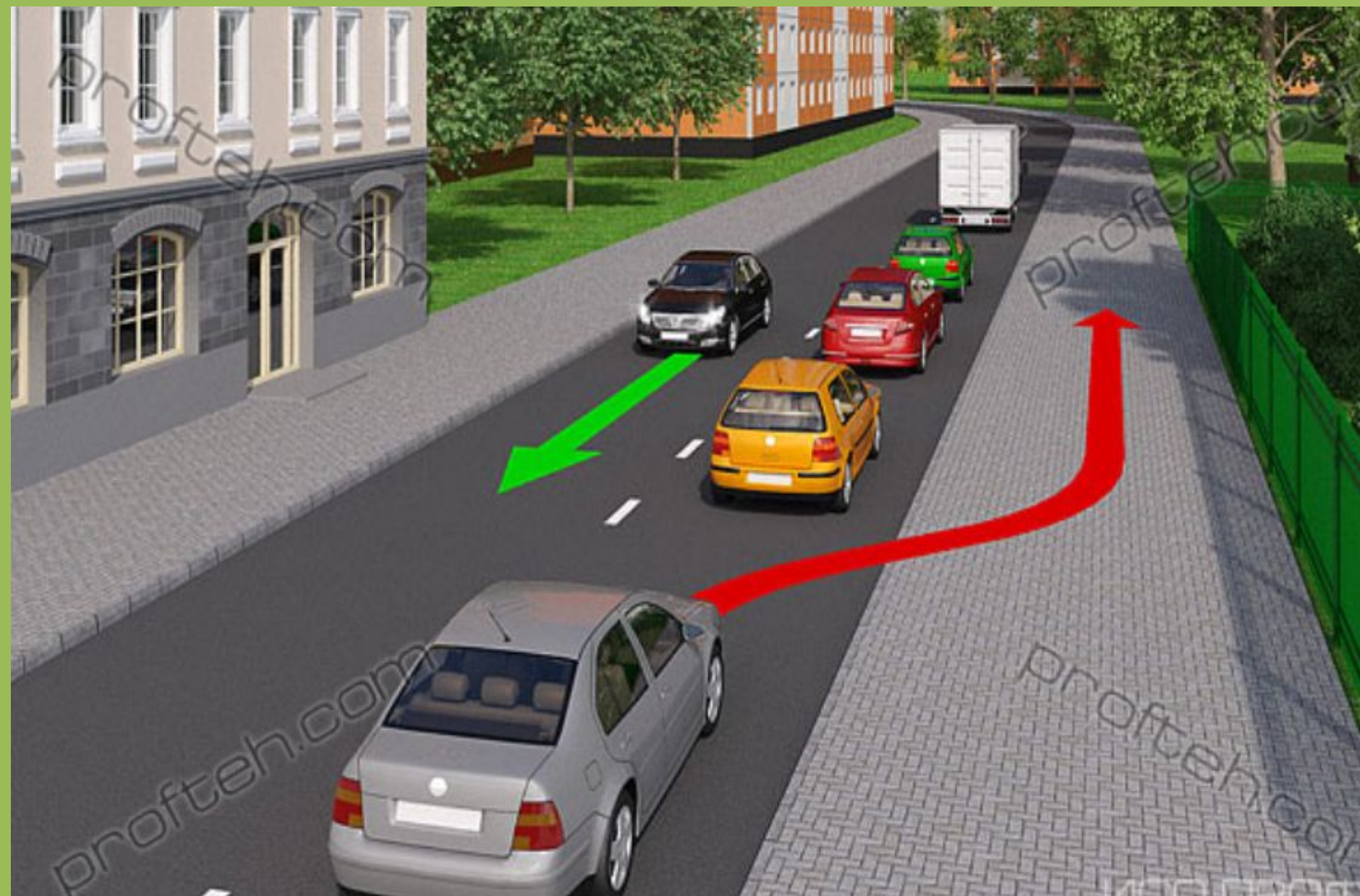








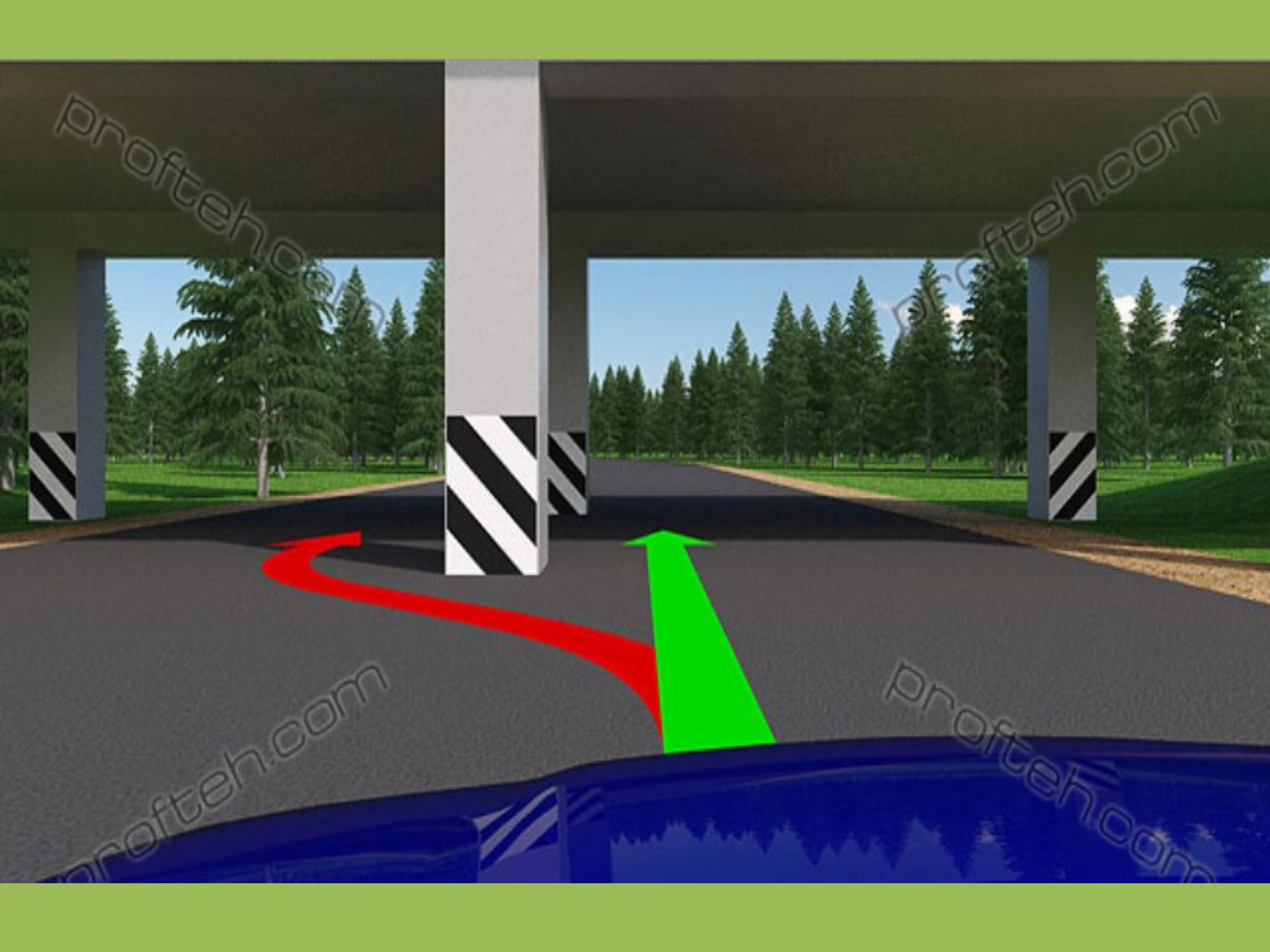




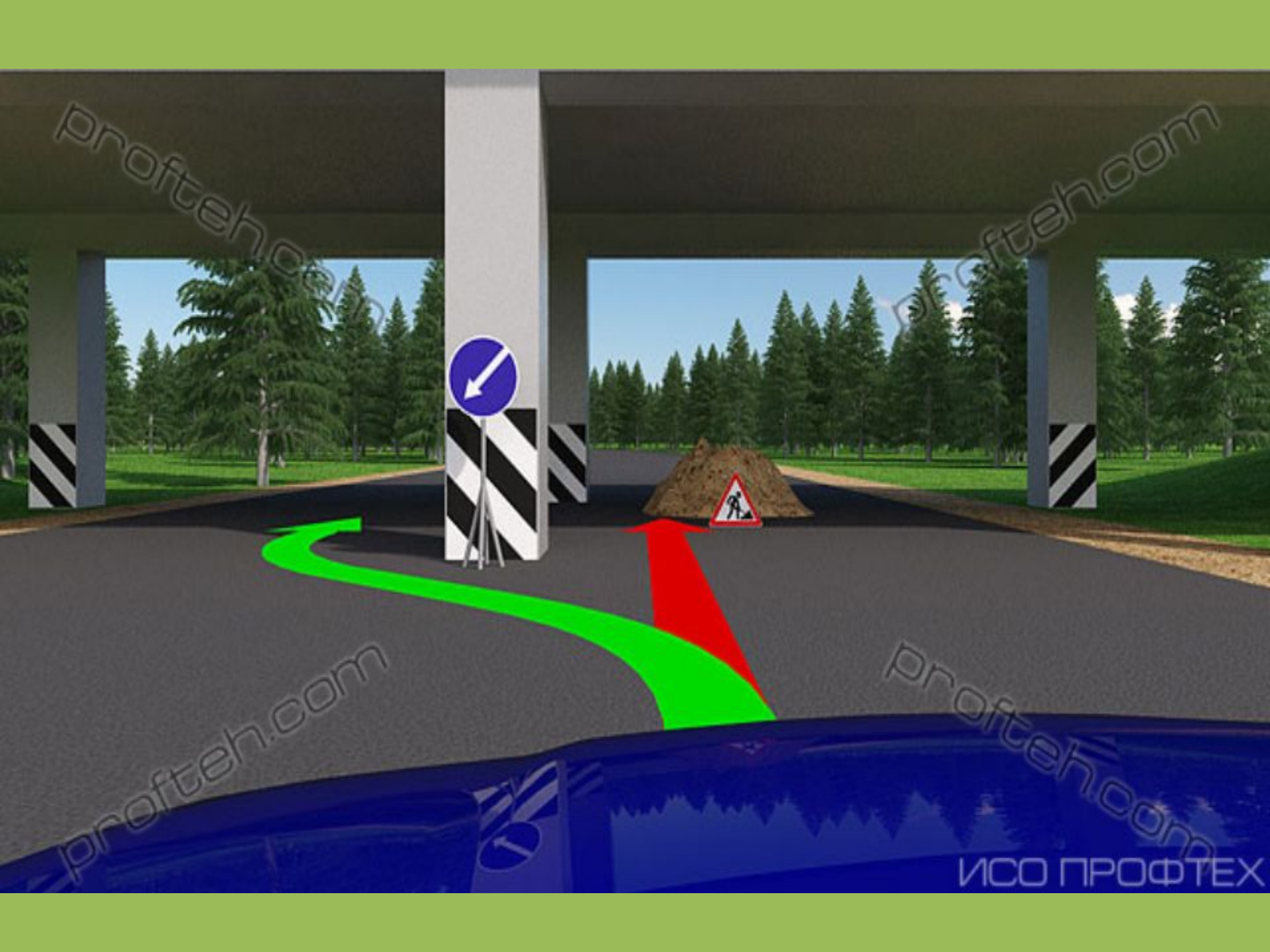


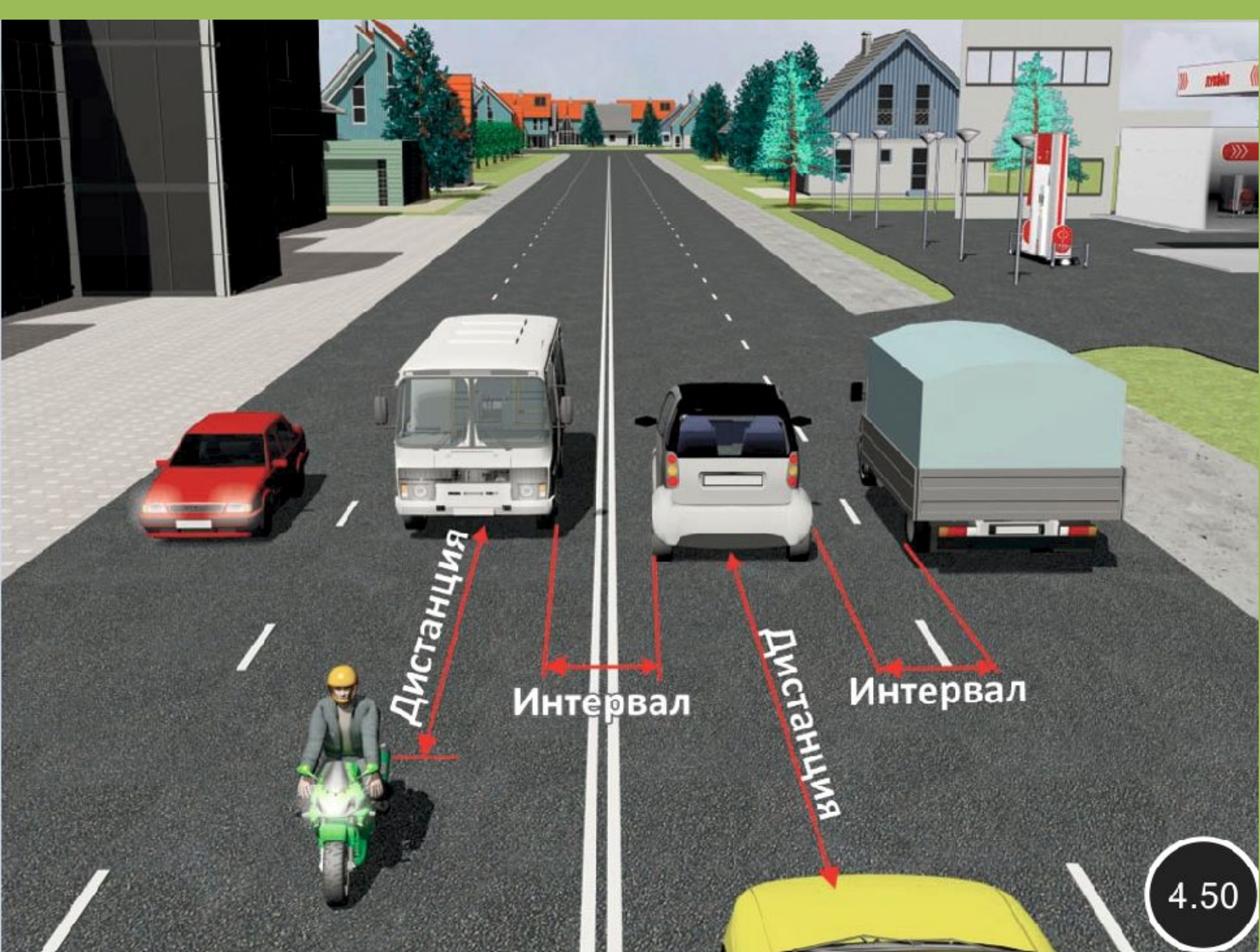












Дистанція

Інтервал

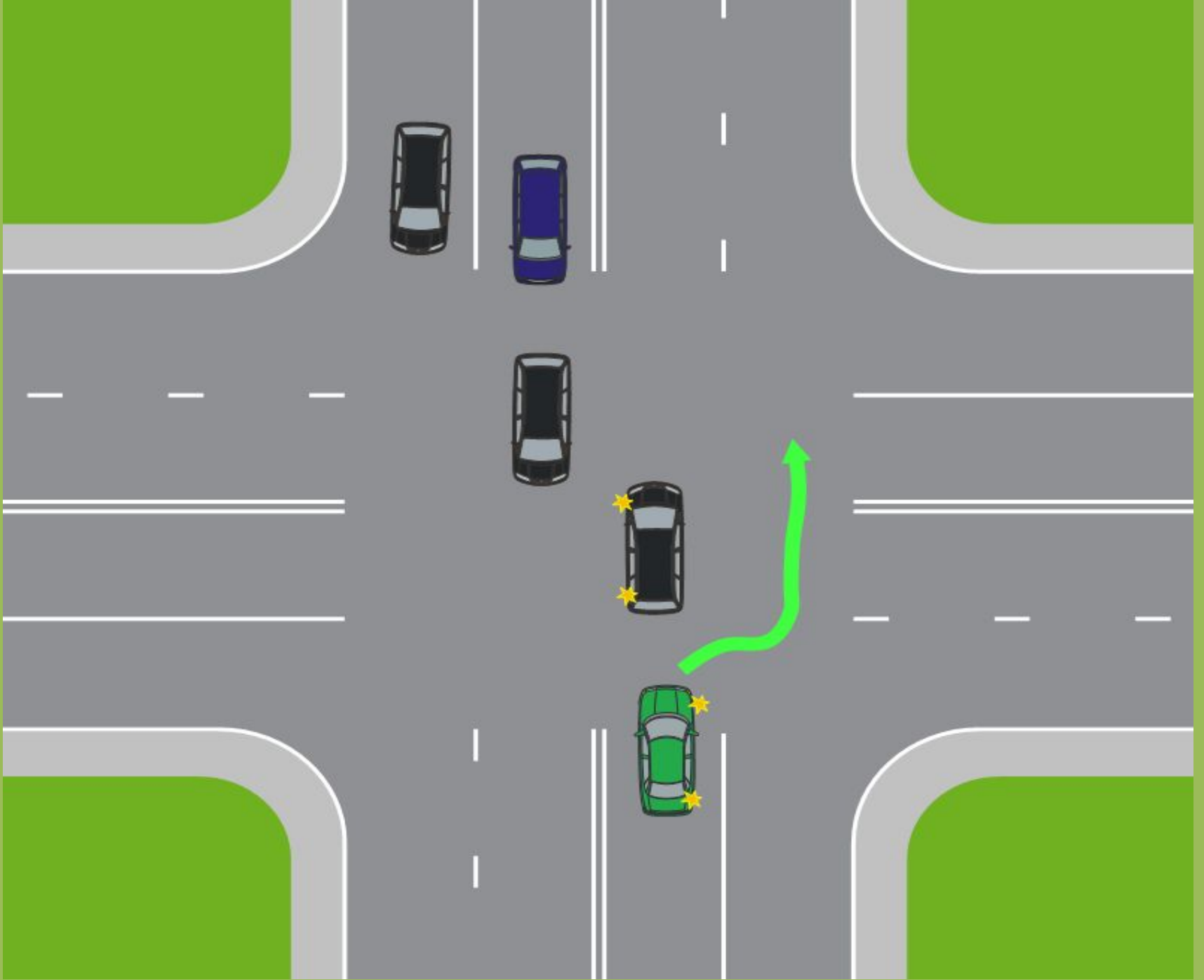
Дистанція

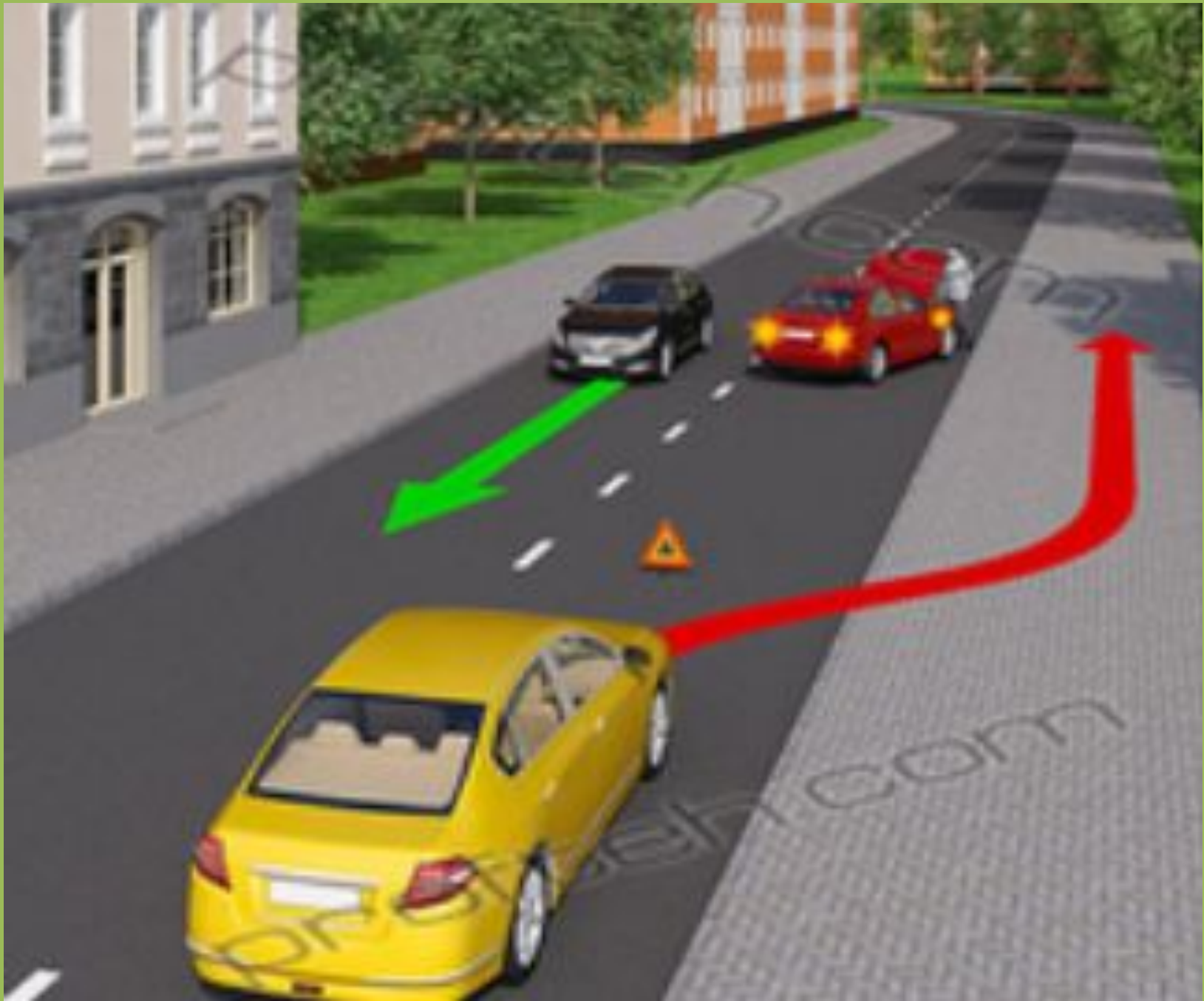
Інтервал

4.50

Безопасной дистанцией является расстояние, которое ТС преодолевает за 2 секунды.

км/ч	м/с
30	8,3
40	11,1
50	13,9
60	16,7
70	19,4
80	22,2
90	25,0
100	27,8
110	30,6
120	33,3
130	36,1







**Разрешается ли использовать для движения трамвайные пути встречного направления?**

- 1. Разрешается.**
- 2. Разрешается, если при этом не будут созданы помехи встречным транспортным средствам.**
- 3. Разрешается только при объезде трамвая попутного направления.**
- 4. Запрещается.**

?

1

2

3

4

5

Пропустить  
задачу

.

X X

**Разрешается ли использовать для движения трамвайные пути встречного направления?**

1. Разрешается.
2. Разрешается, если при этом не будут созданы помехи встречным транспортным средствам.
3. Разрешается только при объезде трамвая попутного направления.
4. **Запрещается.**

**4?**

**1**

**2**

**3**

**4**

**5**

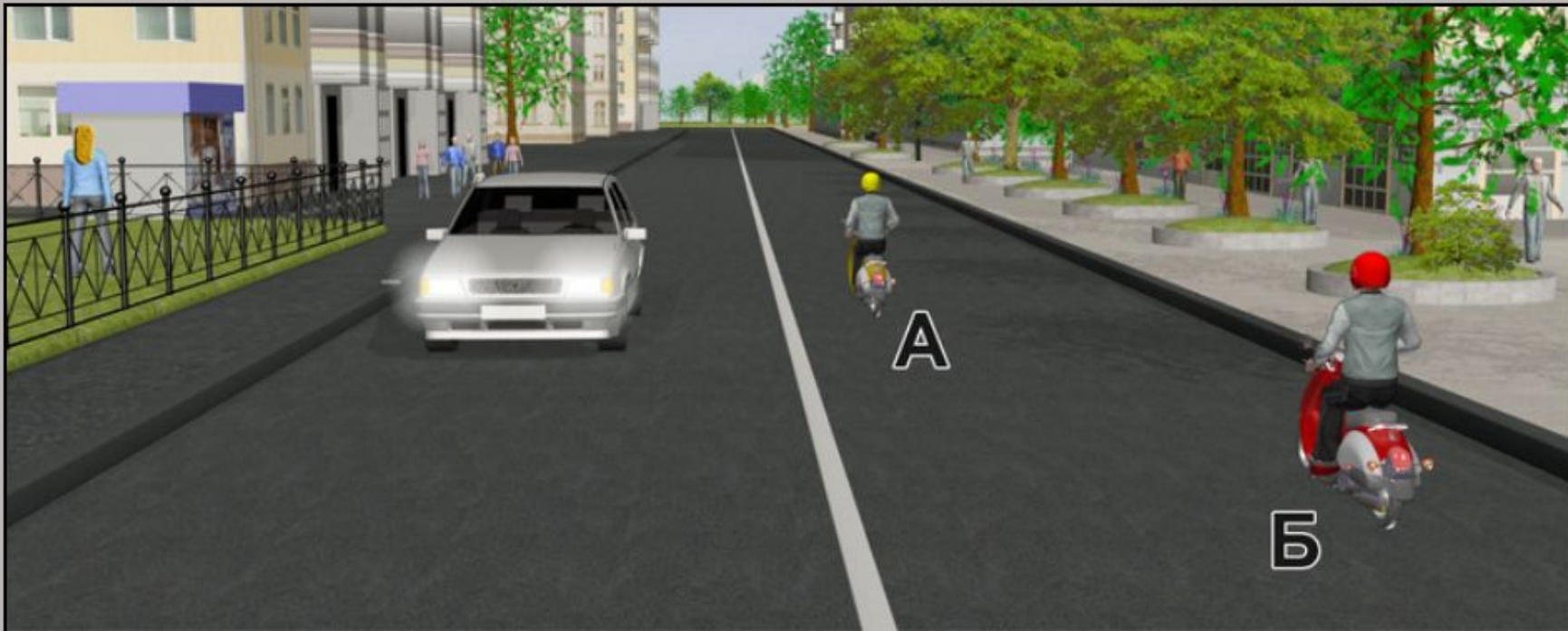
Пропустить  
задачу

**Подтвердить  
ответ 4**

.

X X





**Кто из водителей мопедов занял правильное положение на полосе движения?**

- 1. Только водитель мопеда А.**
- 2. Только водитель мопеда Б.**
- 3. Оба.**

?

1

2

3

4

5

Пропустить  
задачу

.

X X



Кто из водителей мопедов занял правильное положение на полосе движения?

1. Только водитель мопеда А.
2. Только водитель мопеда Б.
3. Оба.

2?

1

2

3

4

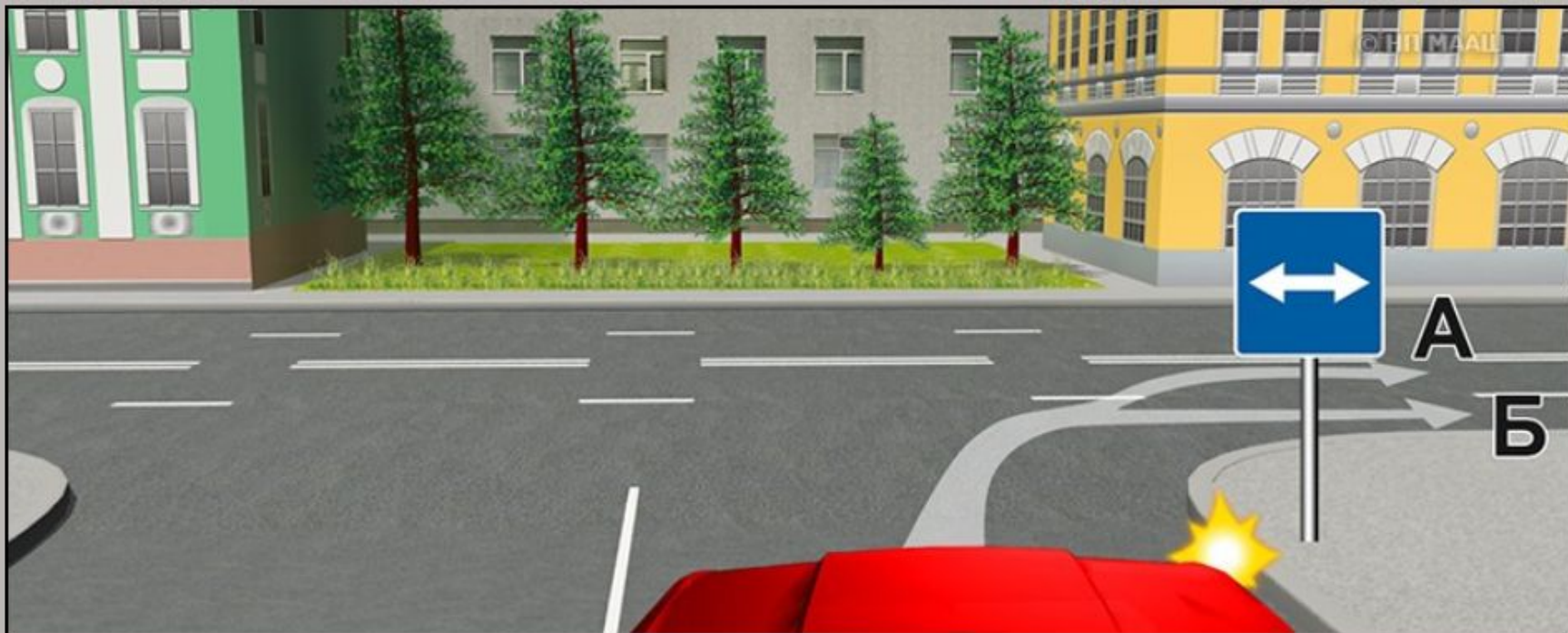
5

Пропустить задачу

Подтвердить ответ 2

.

X X



**По какой траектории Вы имеете право продолжить движение?**

- 1. Только по А.**
- 2. Только по Б.**
- 3. По любой из указанных.**

?

1

2

3

4

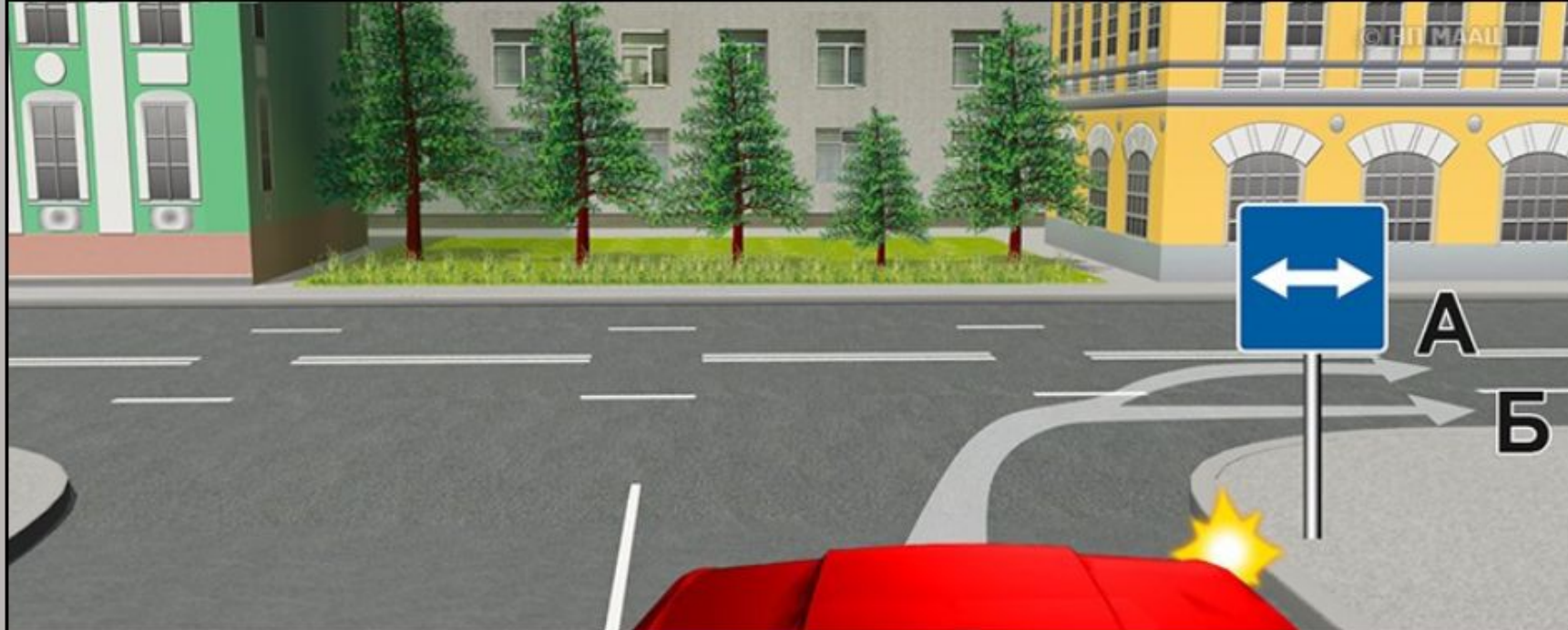
5

Пропустить  
задачу



.

X X



По какой траектории Вы имеете право продолжить движение?

1. Только по А.
2. Только по Б.
3. По любой из указанных.

2?

1

2

3

4

5

Пропустить  
задачу

Подтвердить  
ответ 2



.

X X

**В каких случаях на дорогах с двусторонним движением запрещается движение по полосе, предназначенной для встречного движения?**

- 1. Если она отделена трамвайными путями.**
- 2. Если она отделена разделительной полосой.**
- 3. Если она отделена разметкой 1.1 или 1.3, либо разметкой 1.11, прерывистая линия которой расположена слева.**
- 4. Во всех перечисленных случаях.**

?

1

2

3

4

5

Пропустить  
задачу



X X

1.1 – сплошная линия

1.3 – двойная сплошная

1.11 – сплошная, прерывистая линия  
слева

**В каких случаях на дорогах с двусторонним движением запрещается движение по полосе, предназначенной для встречного движения?**

- 1. Если она отделена трамвайными путями.**
- 2. Если она отделена разделительной полосой.**
- 3. Если она отделена разметкой 1.1 или 1.3, либо разметкой 1.11, прерывистая линия которой расположена слева.**
- 4. Во всех перечисленных случаях.**

**4?**

**1**

**2**

**3**

**4**

**5**

Пропустить  
задачу

**Подтвердить  
ответ 4**



X X



**По какой полосе Вы имеете право двигаться с максимальной разрешенной скоростью в данной ситуации?**

- 1. Только по правой.**
- 2. Только по левой.**
- 3. По любой.**

?

1

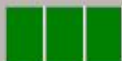
2

3

4

5

Пропустить задачу



.

X X





**По какой полосе Вы имеете право двигаться с максимальной разрешенной скоростью в данной ситуации?**

- 1. Только по правой.**
- 2. Только по левой.**
- 3. По любой.**

**1?**

**1**

**2**

**3**

**4**

**5**

Пропустить  
задачу

**Подтвердить  
ответ 1**



X X



**В данной ситуации Вам разрешается движение:**

- 1. Только по правой полосе.**
- 2. По правой или средней полосе.**
- 3. По любой полосе.**

?

1

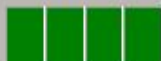
2

3

4

5

Пропустить  
задачу



.

X X



**В данной ситуации Вам разрешается движение:**

1. Только по правой полосе.
2. По правой или средней полосе.
3. По любой полосе.

2?

1

2

3

4

5

Пропустить  
задачу

Подтвердить  
ответ 2



.

X X



**По какой траектории Вам разрешается продолжить движение?**

- 1. Только по А.**
- 2. Только по Б.**
- 3. По любой из указанных.**

?

1

2

3

4

5

Пропустить  
задачу



.

X X



По какой траектории Вам разрешается продолжить движение?

1. Только по А.
2. Только по Б.
3. По любой из указанных.

2?

1

2

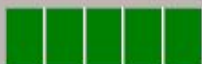
3

4

5

Пропустить  
задачу

Подтвердить  
ответ 2



X X

**В каких случаях на дорогах, проезжая часть которых разделена линиями разметки, водители обязаны двигаться строго по полосам?**

- 1. Только при интенсивном движении.**
- 2. Только если полосы движения обозначены сплошными линиями разметки.**
- 3. Во всех случаях.**

?

1

2

3

4

5

Пропустить  
задачу



X X

**В каких случаях на дорогах, проезжая часть которых разделена линиями разметки, водители обязаны двигаться строго по полосам?**

- 1. Только при интенсивном движении.**
- 2. Только если полосы движения обозначены сплошными линиями разметки.**
- 3. Во всех случаях.**

3?

1

2

3

4

5

Пропустить  
задачу

Подтвердить  
ответ 3



X X



**В данной ситуации для того, чтобы продолжить движение в прямом направлении, Вы имеете право:**

- 1. Объехать грузовой автомобиль справа.**
- 2. Продолжить движение только после того, как грузовой автомобиль выполнит поворот налево.**
- 3. Выполнить любое из перечисленных действий.**

?

1

2

3

4

5

Пропустить задачу



.

X X





**В данной ситуации для того, чтобы продолжить движение в прямом направлении, Вы имеете право:**

- 1. Объехать грузовой автомобиль справа.**
- 2. Продолжить движение только после того, как грузовой автомобиль выполнит поворот налево.**
- 3. Выполнить любое из перечисленных действий.**

3?

1

2

3

4

5

Пропустить  
задачу

Подтвердить  
ответ 3



X X



**Каковы Ваши действия в данной ситуации?**

- 1. Объедете грузовой автомобиль справа по обочине.**
- 2. Продолжите движение только после того, как грузовой автомобиль освободит полосу движения.**
- 3. Допускаются оба варианта действий.**

?

1

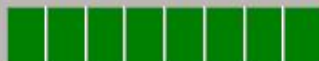
2

3

4

5

Пропустить  
задачу



.

X X



Каковы Ваши действия в данной ситуации?

1. Объедете грузовой автомобиль справа по обочине.
2. Продолжите движение только после того, как грузовой автомобиль освободит полосу движения.
3. Допускаются оба варианта действий.

2?

1

2

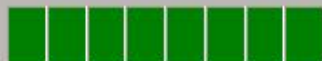
3

4

5

Пропустить  
задачу

Подтвердить  
ответ 2



.

X X





**Разрешается ли Вам, управляя грузовым автомобилем с разрешенной максимальной массой более 2,5 т, выехать на третью полосу в данной ситуации?**

1. Разрешается.
2. Разрешается только для поворота налево или разворота.
3. Разрешается только для опережения.
4. Запрещается.

2?

1

2

3

4

5

Пропустить  
задачу

Подтвердить  
ответ 2



X X

**Допускается ли движение автомобилей по тротуарам или пешеходным дорожкам?**

- 1. Допускается.**
- 2. Допускается только при доставке грузов к торговым и другим предприятиям, расположенным непосредственно у тротуаров или пешеходных дорожек, если отсутствуют другие возможности подъезда.**
- 3. Не допускается.**

?

1

2

3

4

5

Пропустить  
задачу



X X

**Допускается ли движение автомобилей по тротуарам или пешеходным дорожкам?**

1. Допускается.
2. Допускается только при доставке грузов к торговым и другим предприятиям, расположенным непосредственно у тротуаров или пешеходных дорожек, если отсутствуют другие возможности подъезда.
3. Не допускается.

2?

1

2

3

4

5

Пропустить  
задачу

Подтвердить  
ответ 2



X X





**Разрешается ли использовать для движения трамвайные пути встречного направления?**

1. Разрешается.
2. Разрешается, если при этом не будут созданы помехи встречным транспортным средствам.
3. Разрешается только при объезде трамвая попутного направления.
4. **Запрещается.**

**4?**

**1**

**2**

**3**

**4**

**5**

Пропустить  
задачу

**Подтвердить  
ответ 4**



.

X X

**В каких случаях разрешается наезжать на прерывистые линии разметки, разделяющие проезжую часть на полосы движения?**

- 1. Только если на дороге нет других транспортных средств.**
- 2. Только при движении в темное время суток.**
- 3. Только при перестроении.**
- 4. Во всех перечисленных случаях.**

?

1

2

3

4

5

Пропустить  
задачу



**В каких случаях разрешается наезжать на прерывистые линии разметки, разделяющие проезжую часть на полосы движения?**

1. Только если на дороге нет других транспортных средств.
2. Только при движении в темное время суток.
3. **Только при перестроении.**
4. Во всех перечисленных случаях.

3?

1

2

3

4

5

Пропустить  
задачу

Подтвердить  
ответ 3



**По какой полосе проезжей части разрешено движение в населенном пункте, если по техническим причинам транспортное средство не может развивать скорость более 40 км/ч?**

- 1. Только по крайней правой.**
- 2. Не далее второй полосы.**
- 3. По любой, кроме крайней левой.**

?

1

2

3

4

5

Пропустить  
задачу



.

X X

По какой полосе проезжей части разрешено движение в населенном пункте, если по техническим причинам транспортное средство не может развивать скорость более 40 км/ч?

1. Только по крайней правой.
2. Не далее второй полосы.
3. По любой, кроме крайней левой.

1?

1

2

3

4

5

Пропустить  
задачу

Подтвердить  
ответ 1



X X



**Можно ли Вам выехать на крайнюю левую полосу в данной ситуации?**

- 1. Можно.**
- 2. Можно, если гужевая повозка движется со скоростью не более 30 км/ч.**
- 3. Нельзя.**

?

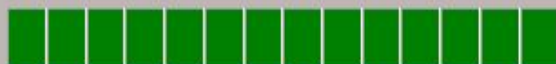
1

2

3

4

5

Пропустить  
задачу

.

X X



**Можно ли Вам выехать на крайнюю левую полосу в данной ситуации?**

1. Можно.
2. Можно, если гужевая повозка движется со скоростью не более 30 км/ч.
3. Нельзя.

3?

1

2

3

4

5

Пропустить  
задачу

Подтвердить  
ответ 3



.

X X



**Разрешается ли Вам, управляя легковым автомобилем, продолжить движение по трамвайным путям попутного направления?**

- 1. Разрешается.**
- 2. Разрешается только для поворота налево и разворота.**
- 3. Запрещается.**

?

1

2

3

4

5

Пропустить  
задачу



.

X X





**Разрешается ли Вам, управляя легковым автомобилем, продолжить движение по трамвайным путям попутного направления?**

1. Разрешается.
2. Разрешается только для поворота налево и разворота.
3. **Запрещается.**

3?

1

2

3

4

5

Пропустить  
задачу

**Подтвердить  
ответ 3**



.

X X



**Вам можно продолжить движение:**

- 1. По любой полосе.**
- 2. По правой или средней полосе.**
- 3. Только по правой полосе.**

?

1

2

3

4

5

Пропустить задачу



.

X X



**Вам можно продолжить движение:**

1. По любой полосе.
2. По правой или средней полосе.
3. Только по правой полосе.

3?

1

2

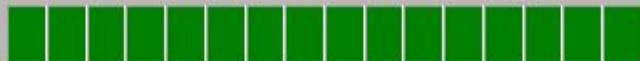
3

4

5

Пропустить  
задачу

Подтвердить  
ответ 3



.

X X

**В каких случаях разрешается выезжать за пределы правой полосы, если Вы управляете транспортным средством, скорость которого по техническим причинам не может быть более 40 км/ч?**

- 1. Только при перестроении перед поворотом налево либо разворотом.**
- 2. Только при обгоне или объезде.**
- 3. Во всех перечисленных случаях.**

?

1

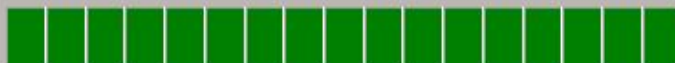
2

3

4

5

Пропустить  
задачу



X X

**В каких случаях разрешается выезжать за пределы правой полосы, если Вы управляете транспортным средством, скорость которого по техническим причинам не может быть более 40 км/ч?**

1. Только при перестроении перед поворотом налево либо разворотом.
2. Только при обгоне или объезде.
3. **Во всех перечисленных случаях.**

3?

1

2

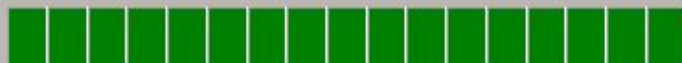
3

4

5

Пропустить  
задачу

Подтвердить  
ответ 3



X X



**Разрешается ли Вам выехать на трамвайные пути встречного направления в данной ситуации?**

- 1. Разрешается.**
- 2. Разрешается только при отсутствии встречного трамвая.**
- 3. Запрещается.**

?

1

2

3

4

5

Пропустить  
задачу



•

X X



**Разрешается ли Вам выехать на трамвайные пути встречного направления в данной ситуации?**

1. Разрешается.
2. Разрешается только при отсутствии встречного трамвая.
3. Запрещается.

3?

1

2

3

4

5

Пропустить задачу

Подтвердить ответ 3



X X



Укажите расстояние, под которым в Правилах понимается дистанция:

1. Только А.
2. Только Б.
3. Только В.
4. А и В.

?

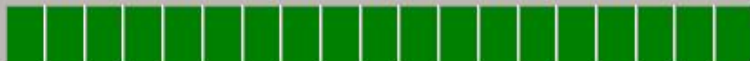
1

2

3

4

5

 Пропустить  
задачу


•

X X





Укажите расстояние, под которым в Правилах понимается дистанция:

- 1. Только А.
- 2. Только Б.
- 3. Только В.
- 4. А и В.

2?

1

2

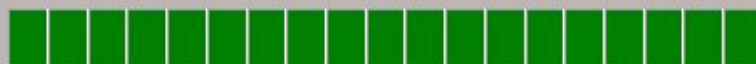
3

4

5

Пропустить задачу

Подтвердить ответ 2



• X



**Кто из водителей занял правильное положение на полосе движения?**

- 1. Оба.**
- 2. Только водитель mopeda, занимающего левое положение на полосе движения.**
- 3. Только водитель мотоцикла, занимающего правое положение на полосе движения.**
- 4. Никто из водителей.**

?

1

2

3

4

5

Пропустить  
задачу



• X X X X X X X X X X X X X X X X X X X



Кто из водителей занял правильное положение на полосе движения?

1. Оба.
2. Только водитель мопеда, занимающего левое положение на полосе движения.
3. Только водитель мотоцикла, занимающего правое положение на полосе движения.
4. Никто из водителей.

3?

1

2

3

4

5

Пропустить задачу

Подтвердить ответ 3



• X