

*СЕМЕЙСТВО
РОЗОЦВЕТНЫЕ*

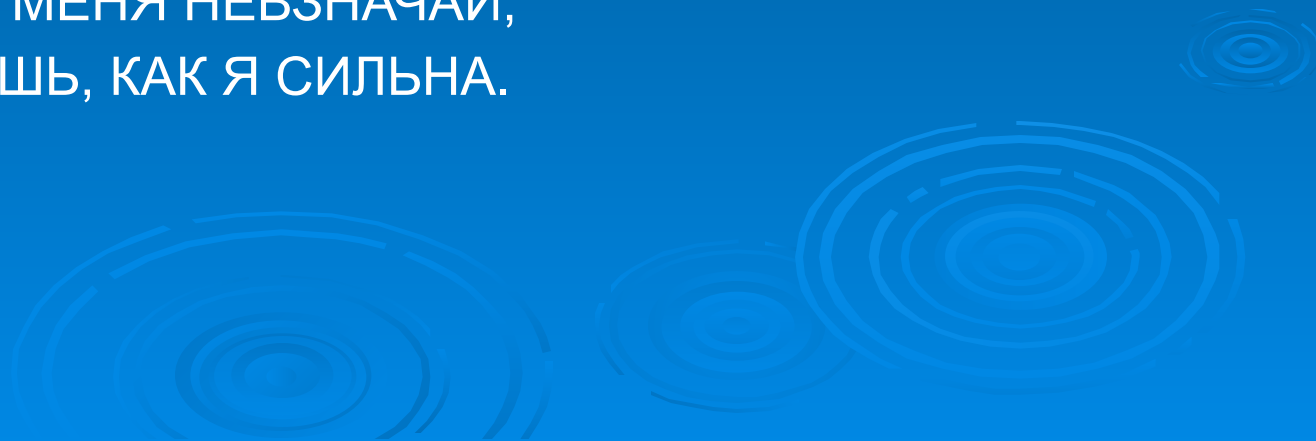


ЦАРСТВО РАСТЕНИЯ
ОТДЕЛ ПОКРЫТОСЕМЕННЫЕ
КЛАСС ДВУДОЛЬНЫЕ
СЕМЕЙСТВО РОЗОЦВЕТНЫЕ





ЦАРИЦЕЙ ЦВЕТОВ Я ЗОВУСЬ,
НА ВИД Я ПРЕКРАСНА, НЕЖНА.
НО ТРОНЕСЬ МЕНЯ НЕВЗНАЧАЙ,
ПОЧУВСТВУЕШЬ, КАК Я СИЛЬНА.



КРУГЛОЕ, РУМЯНОЕ,
С ДЕРЕВА УПАЛО,
К НАМ НА СТОЛ ПОПАЛО.



СИЖУ НА ДЕРЕВЕ,
КРУГЛА, КАК ШАР,
КРАСНА, КАК КРОВЬ,
СЛАДКА, КАК МЕД.





РАСТЕТ В ТРАВЕ АЛЕНКА
В КРАСНОЙ РУБАШОНКЕ.
КТО НИ ПРОЙДЕТ –
ВСЯК ПОКЛОН ОТДАЕТ.

В СЕНОКОС – ГОРЬКА,
А В МОРОЗ – СЛАДКА.
ЧТО ЗА ЯГОДКА?



ЛЕТОМ РАД Я СВЕЖЕЙ
ЯГОДЕ МЕДВЕЖЬЕЙ;
А СУШЕННАЯ В ЗАПАС,
ОТ ПРОСТУДЫ ЛЕЧИТ НАС.





ВКУС У ЯГОДЫ ХОРОШ,
НО СОРВИ ЕЕ, ПОЙДИ-КА:
КУСТ В КОЛЮЧКАХ, БУДТО ЕЖ,-
ВОТ И НАЗВАН...

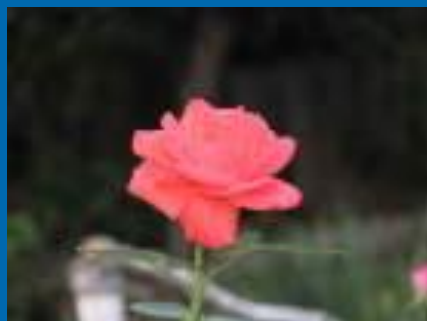


ВАРЕНЬЕ СОЛНЕЧНО, КАК ЮГ,
НА ПИРОЖКИ С ПОВИДЛОМ СПРОС.
В СУШЕНОМ ВИДЕ ОН УРЮК,
А В НАТУРАЛЬНОМ - ...



СИНИЙ МУНДИР,
ЖЕЛТАЯ ПОДКЛАДКА,
В СЕРЕДИНЕ – СЛАДКО.

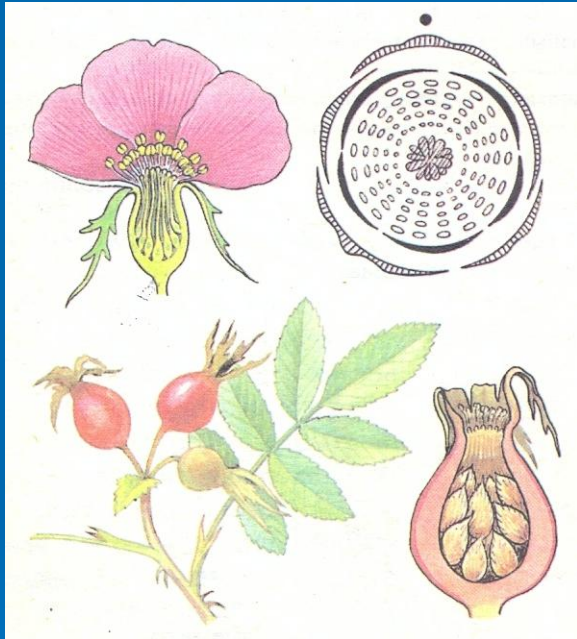




*ЦАРСТВО РАСТЕНИЯ
ОТДЕЛ ПОКРЫТОСЕМЕННЫЕ
КЛАСС ДВУДОЛЬНЫЕ
СЕМЕЙСТВО РОЗОЦВЕТНЫЕ*

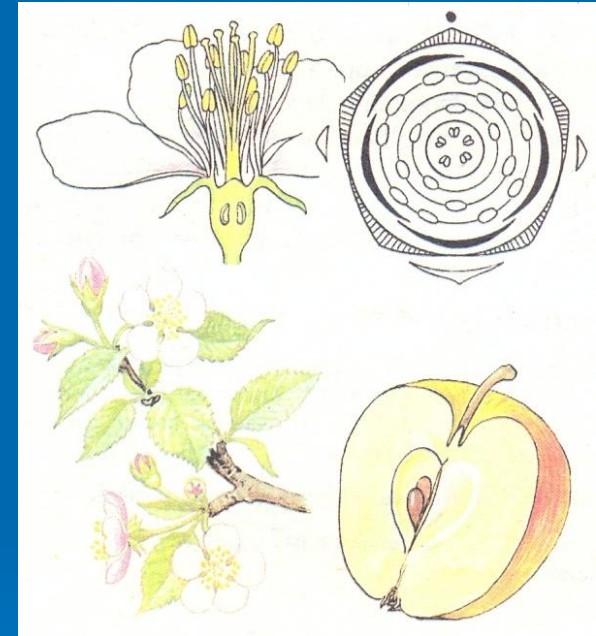


ФОРМУЛА ЦВЕТКА СЕМЕЙСТВА РОЗОЦВЕТНЫХ



$Ч_5 Л_5 Т_\infty П_\infty$

ИЛИ



$Ч_5 Л_5 Т_\infty П_1$

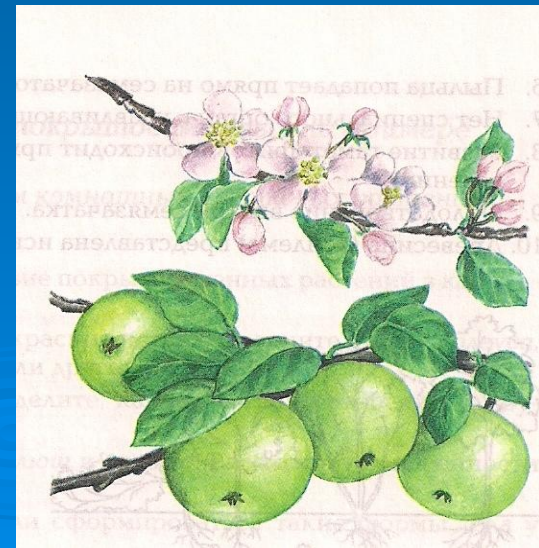
Растения семейства розоцветных

- Малина обыкновенная
- Боярышник кроваво-красный
- Яблоня обыкновенная
- Земляника садовая
- Вишня обыкновенная
- Шиповник коричный



Описание яблони обыкновенной

- Жизненная форма - дерево
- Характер стебля - прямостоячий
- Листорасположение - очередное
- Листья – простые, с черешком; характер жилкования - перистое
- Формула цветка – $C_5 L_5 T_{\infty} P_1$
- Тип соцветия - щиток
- Тип плода - яблоко



I. Выпишите номера растений, относящихся к семейству розоцветных

1. Ярутка полевая
2. Горох посевной
3. Малина обыкновенная
4. Вишня обыкновенная
5. Редька дикая
6. Боярышник кроваво-красный
7. Ромашка аптечная
8. Рябина обыкновенная
9. Паслен черный
10. Пастушья сумка

3, 4, 6, 8

Молодцы!

***Спасибо за активное участие на
уроке!***

