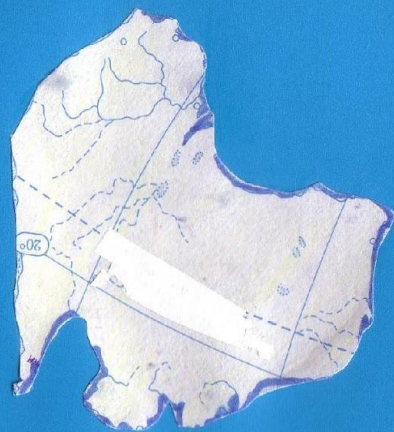


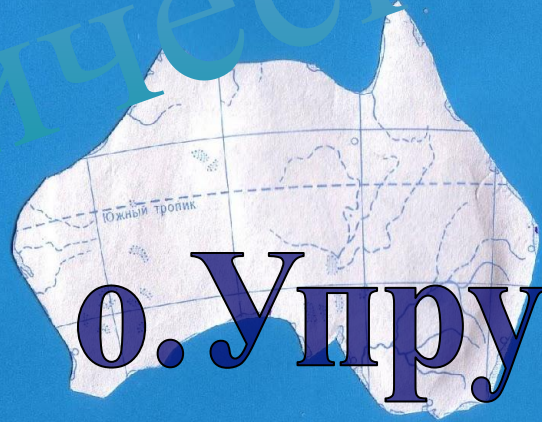


О. Тяготения



О. Веса

Физический океан

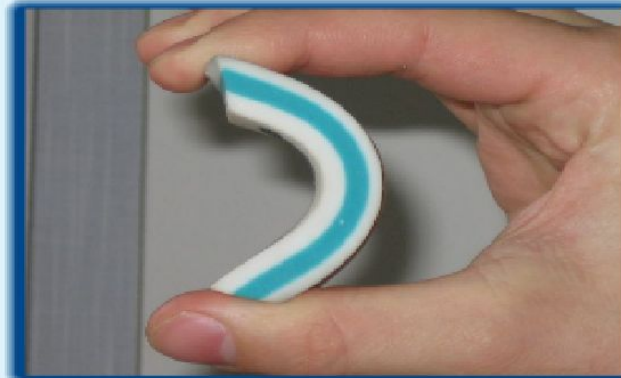


О. Упругости



1. При любом виде деформации возникает

сила упругости



В быту...

Взвесьте 0,5 кг ягод...



**Спортсмен
поднял штангу
весом 100 кг**



**Борец полусреднего
веса**



Вес тела.

Вес тела



- Если тело стоит на опоре, то сжимается не только опора, но и само тело, притягиваемое Землей.
- Если тело подвешено на нити (подвесе), то растянута не только нить (подвес), но и само тело.



Определение

**Вес тела - это сила,
с которой тело вследствие
притяжения к Земле
действует на опору или
подвес.**

Направление

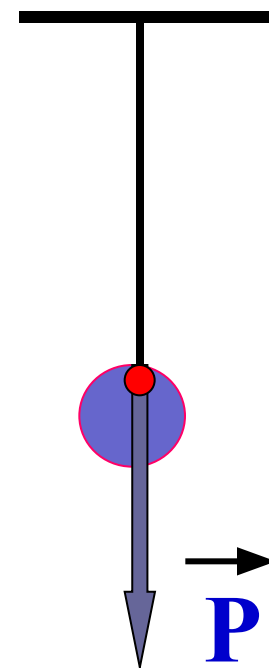
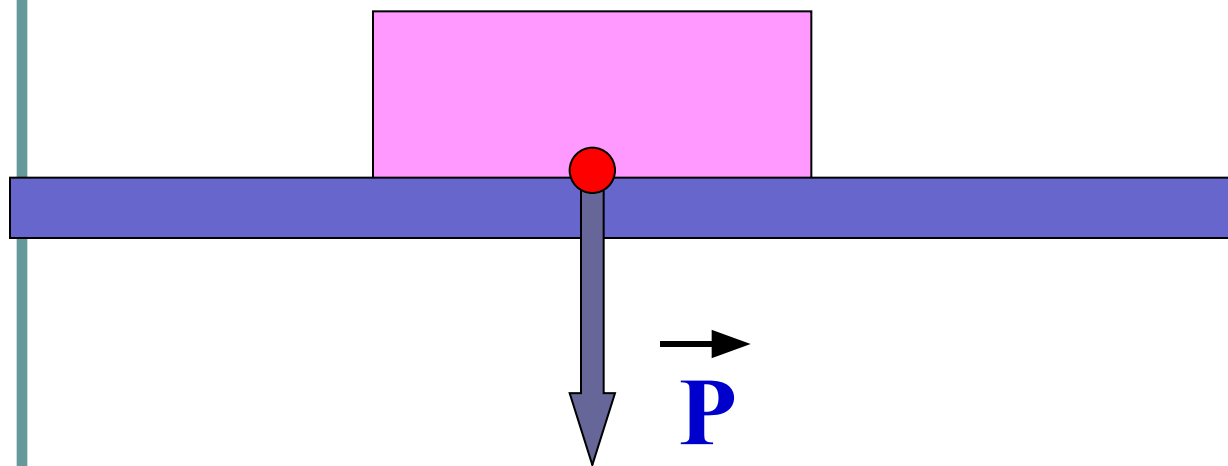
Вектор

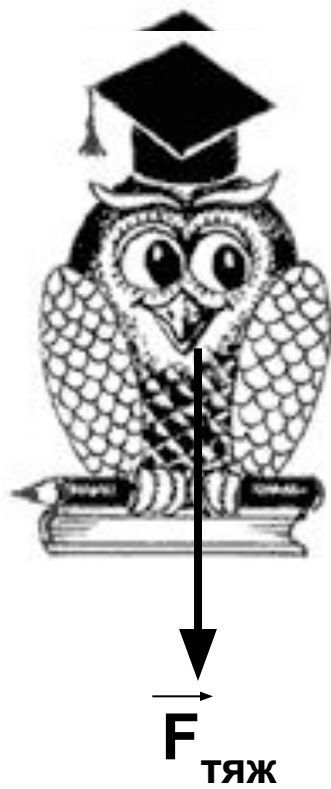
вертикально вниз

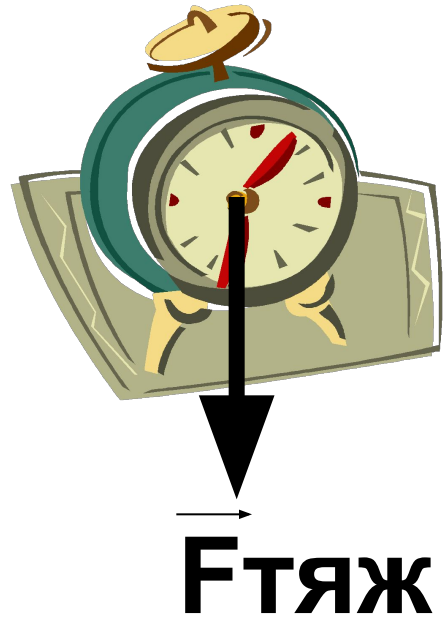
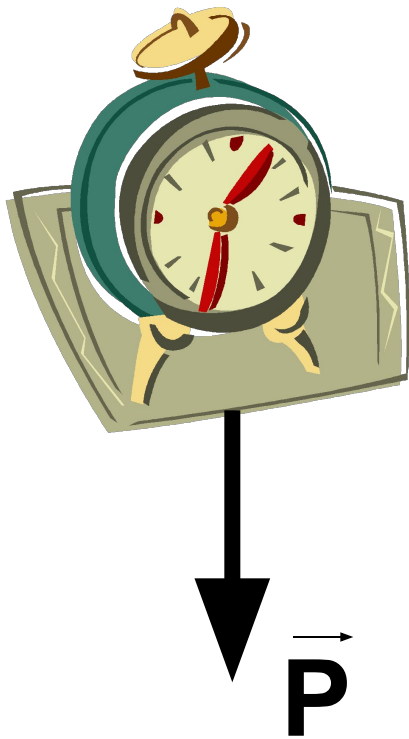
Буквенное обозначение

Р

Направление и точка приложения







Формула

$$P = F_{\text{тяж}} = mg$$

Единица величины

$$[P] = [H]$$

Прибор

Динамометр