

# Диагностика Орловской области

Население, экономика,  
социальная сфера, бюджет

Н.Зубаревич  
МГУ

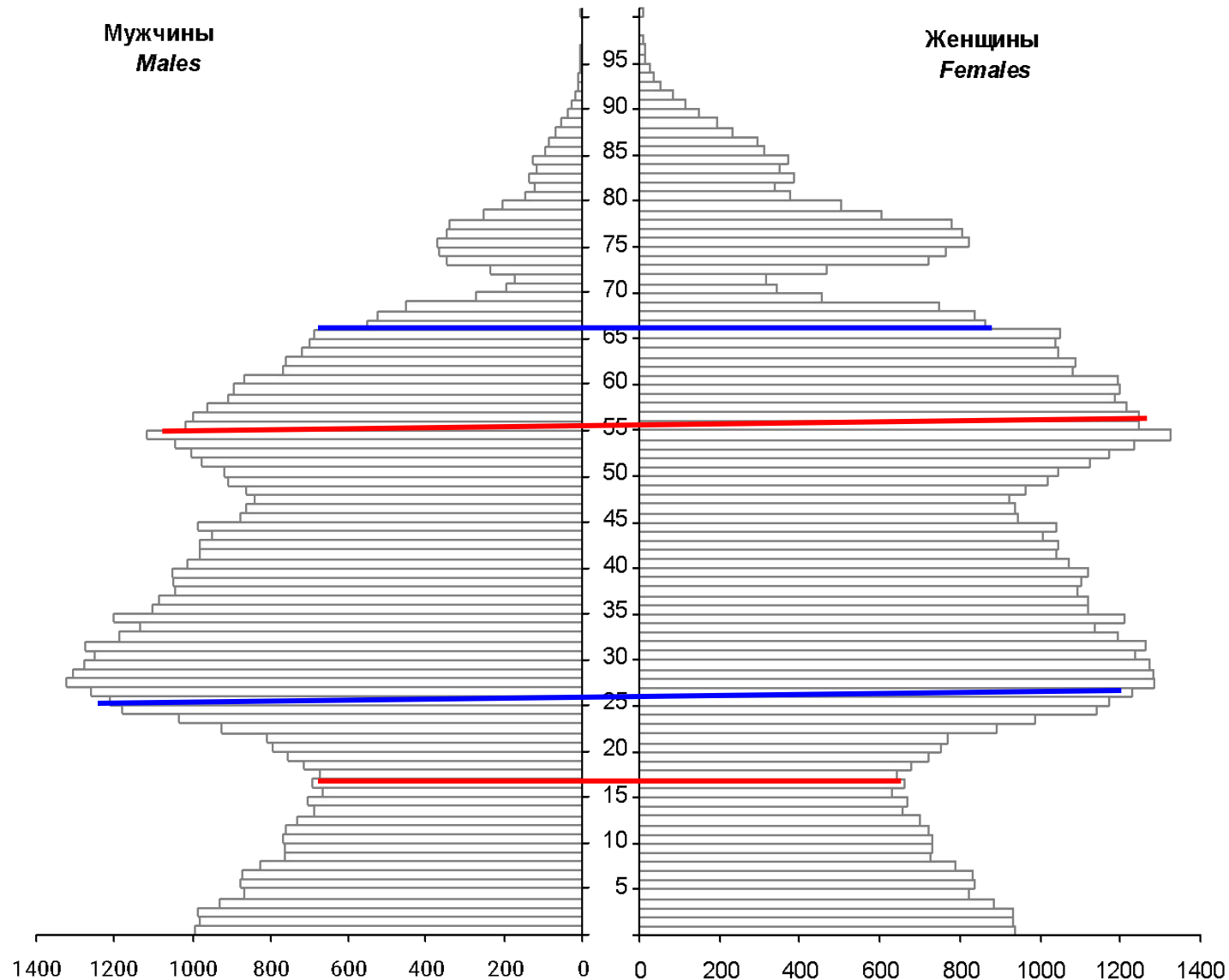
# Структура и ракурсы

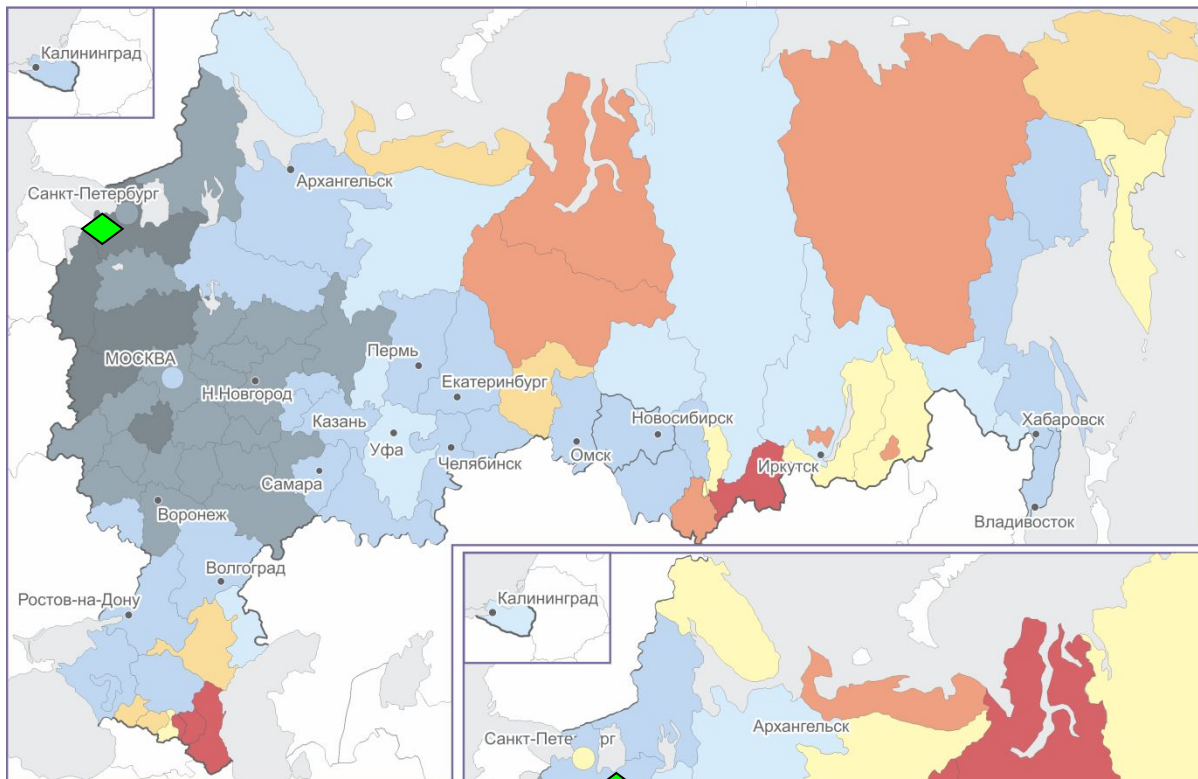
- Население
- Экономика
- Рынок труда
- Доходы
- Бюджет
- Длинные тренды
- Кризис и выход из него
- Что делать?

**Население.** Численность будет сокращаться до середины 2020-х, трудоспособное население сократится на 6-8 млн.чел.

Орловская область – возрастная структура населения более старая

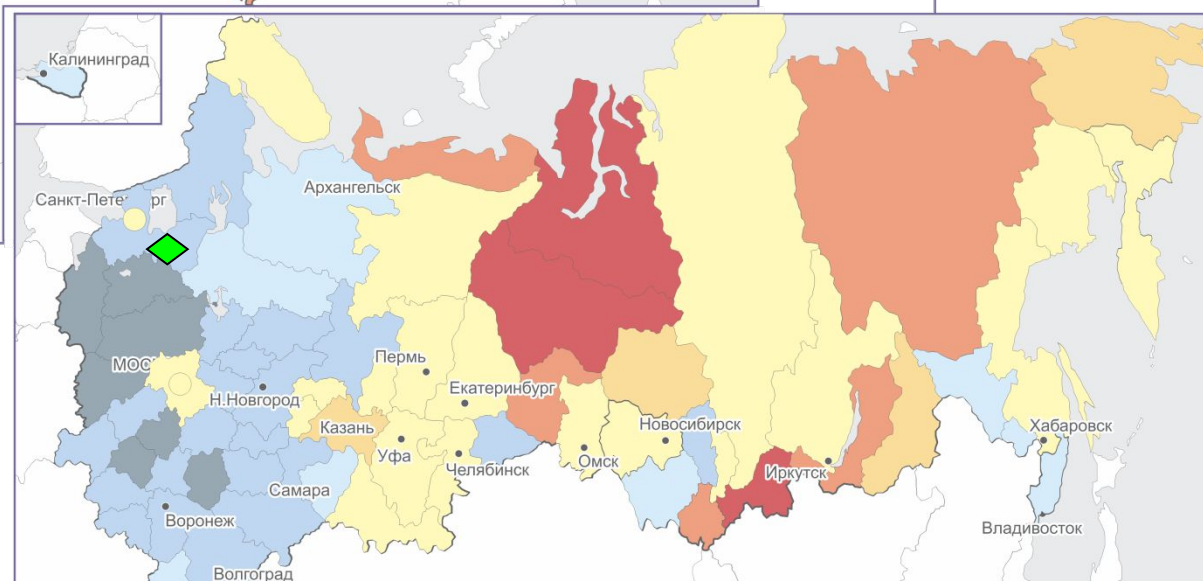
Половозрастная структура населения РФ на 2015





2007 г.

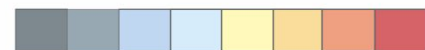
**Естественный прирост**  
**Тенденции улучшения**  
**-временные**  
**Орловская обл –**  
**устойчивая депопуляция**



2015 г.

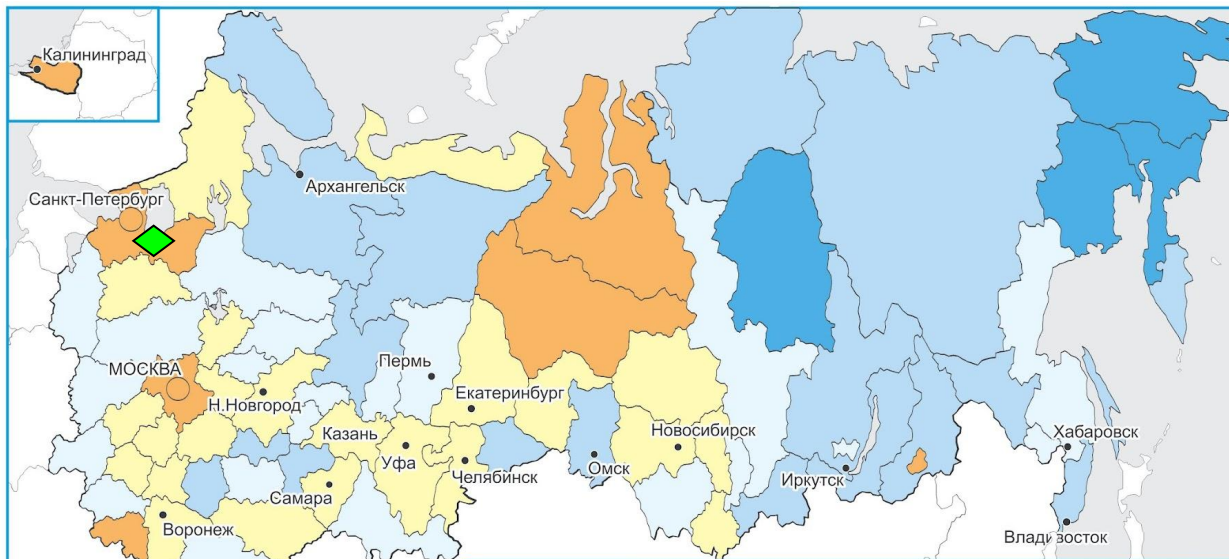
**Коэффициент ест.прироста**

Коэффициент естественного прироста, на 1000 человек населения



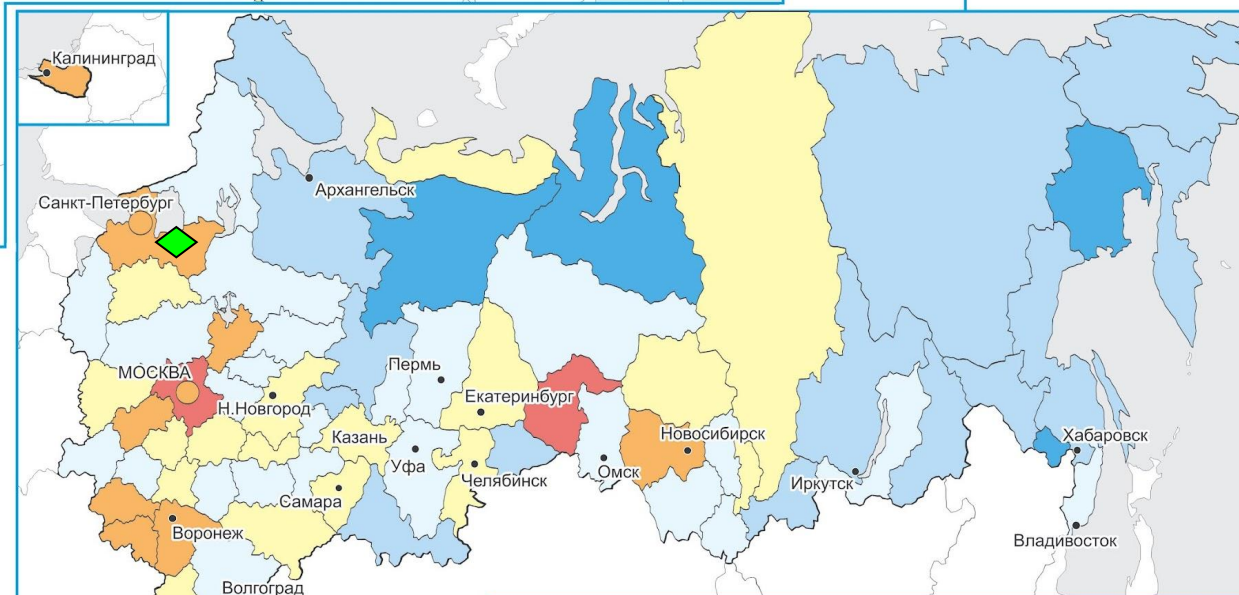
-10 -5 -2 0 2 5 10 19

РФ в целом: +0,2 промилле



**Миграции**  
**Тренды стабильны с 2000-х:**  
**Приток** - агломерации федеральных городов, региональные центры, юг  
**Отток** – Дальний Восток, Забайкалье, Север, периферия Европ. части.  
**Орловская обл. – миграционный отток**

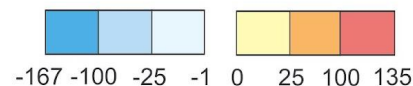
2014–2015 гг.



2001–2007 гг.

**Коэффициент  
 миграц. прироста**

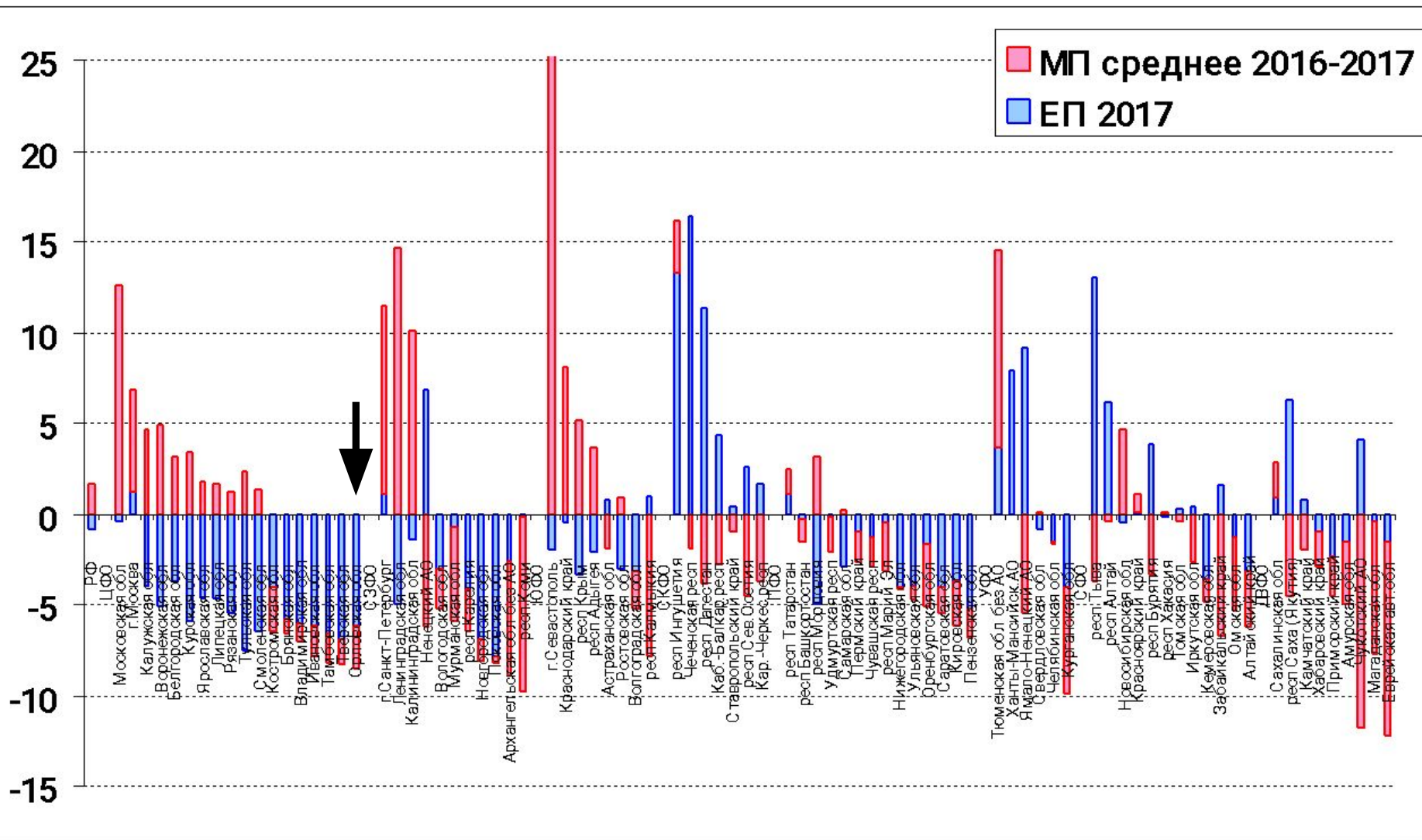
Среднегодовая чистая миграция,  
 на 10000 чел. населения



# Демографическая ситуация в Орловской области

Сильная естественная убыль и миграционный отток (дальняя периферия Московской агломерации). Депопуляция будет усиливаться.

Естественный прирост на 1000 населения



Центр

Сев-Зап

Юг

С. Кав

Приволж

Урал

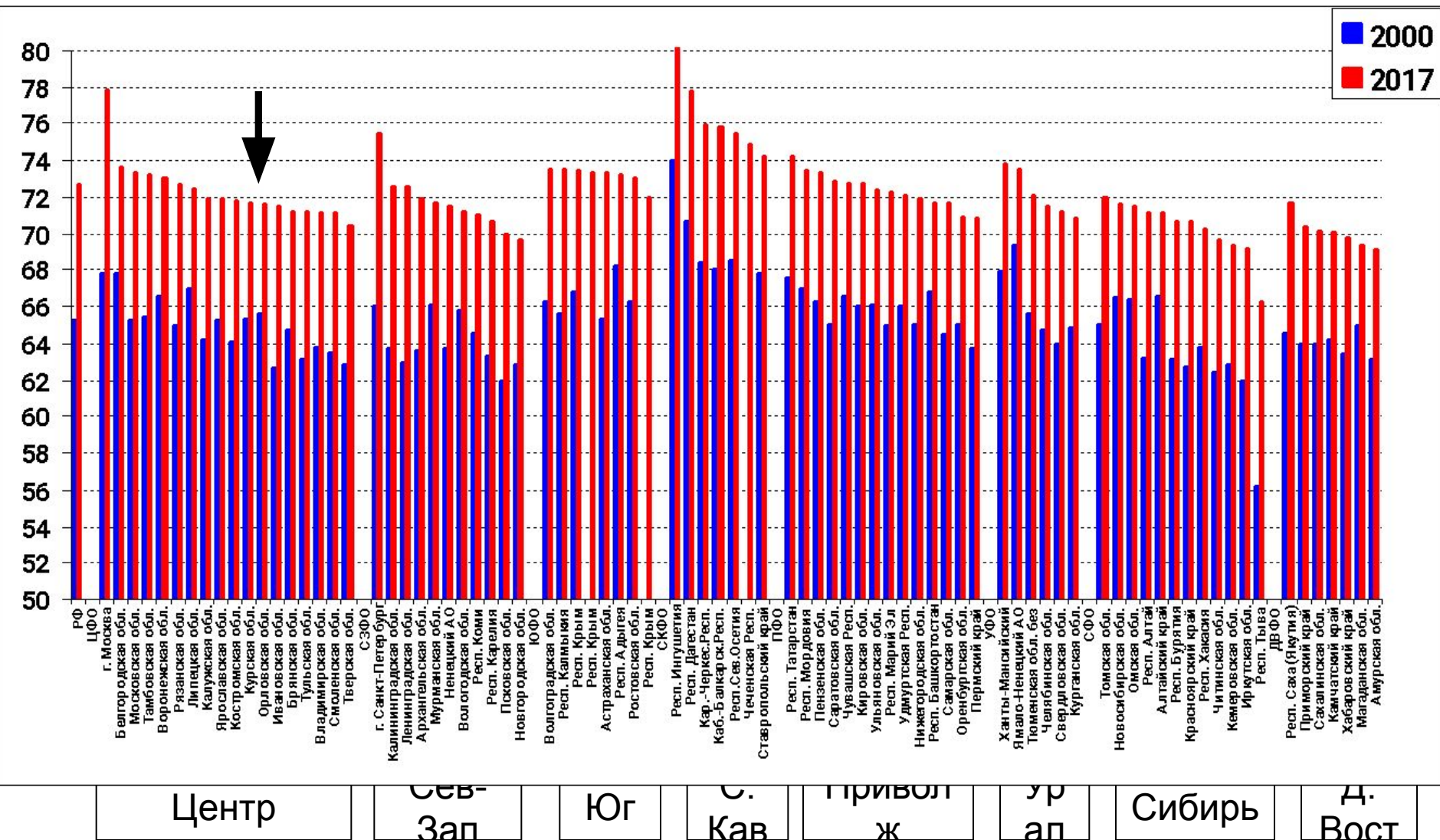
Сибирь

Д. Вост



# Социально-демографические показатели. Ожидаемая продолжительность жизни в Орловской обл. близка к средней по РФ, маргинализация меньше, чем в Нечерноземье (преимущество)

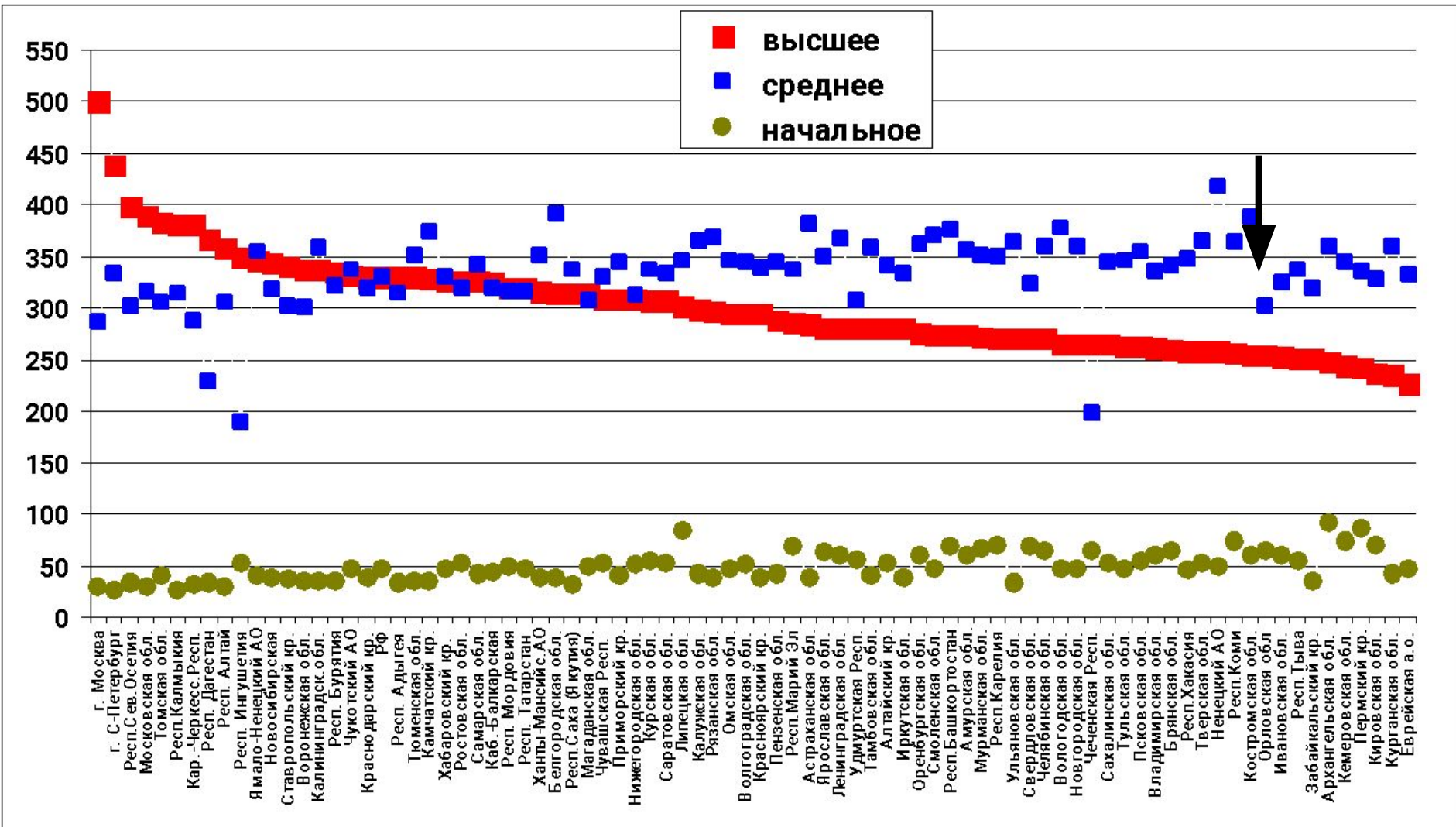
## Ожидаемая продолжительность жизни, лет



# Человеческий капитал - проблемы

Низкая доля городского населения с высшим образованием (25%), пониженная – со средним проф.образованием (30%). Орловская обл. – как Костромская и Ивановская

Структура городского населения регионов по уровню образования  
(на 1000 населения старше 15 лет), перепись 2010 г.

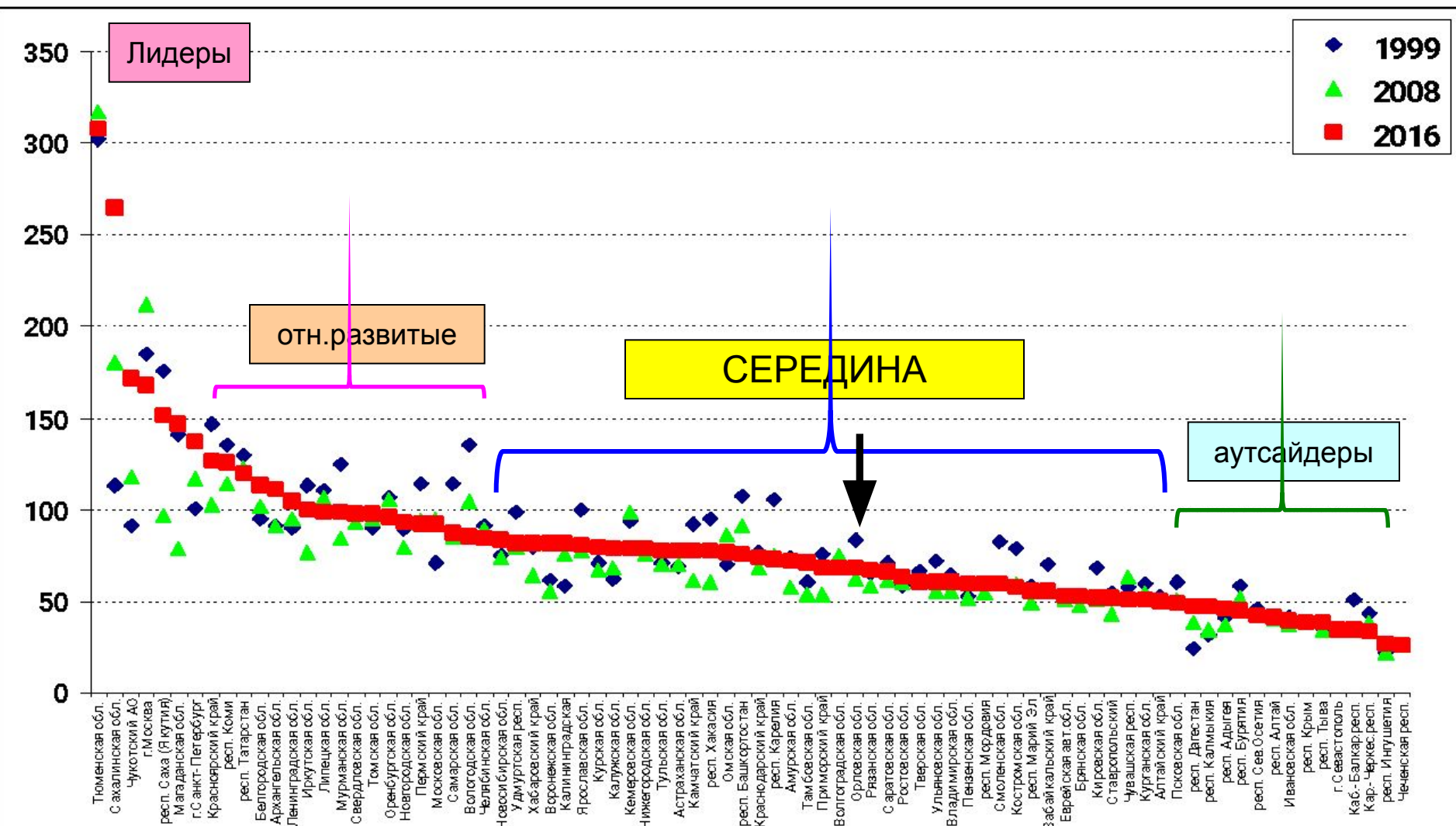




**Экономика. Орловская обл. – "середина" по душевому ВРП, как Рязанская и Тверская. В конце 2000-х - хуже по сравнению с концом 1990-х (с 83 до 62% от среднего по РФ), депрессивность из-за машиностроительной специализации.**

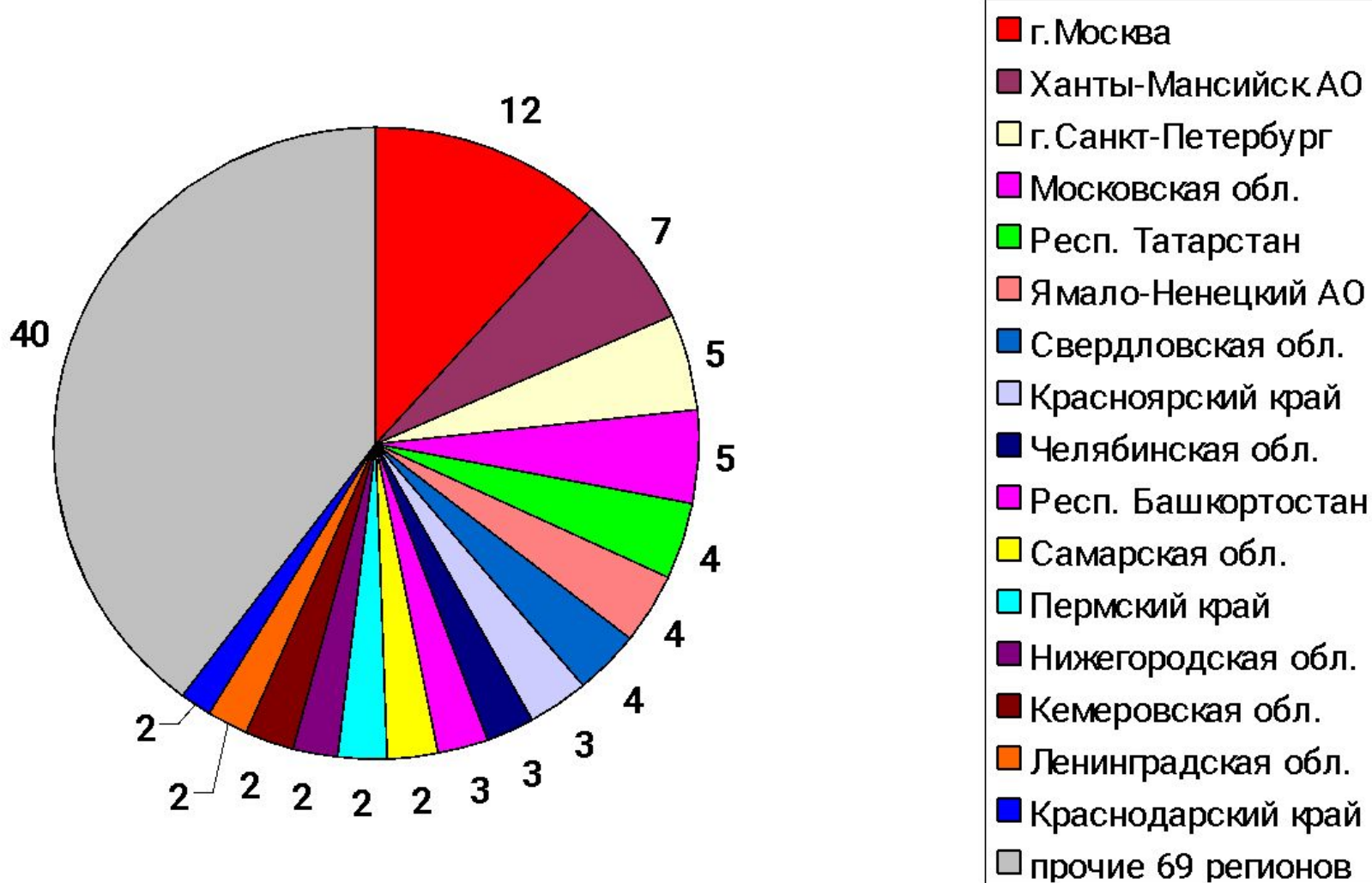
**В середине 2010-х душевой ВРП - 68% от среднего по РФ.**

Душевой ВРП с корректировкой на цены (стоим.фикс.набора), в % к среднему по РФ



Концентрация промышленности: на 16 регионов РФ приходится 60% пром.пр-ва.  
Доля Орловской обл. в пр-сти РФ – 0,2%, нет явной специализации и эффекта масштаба.

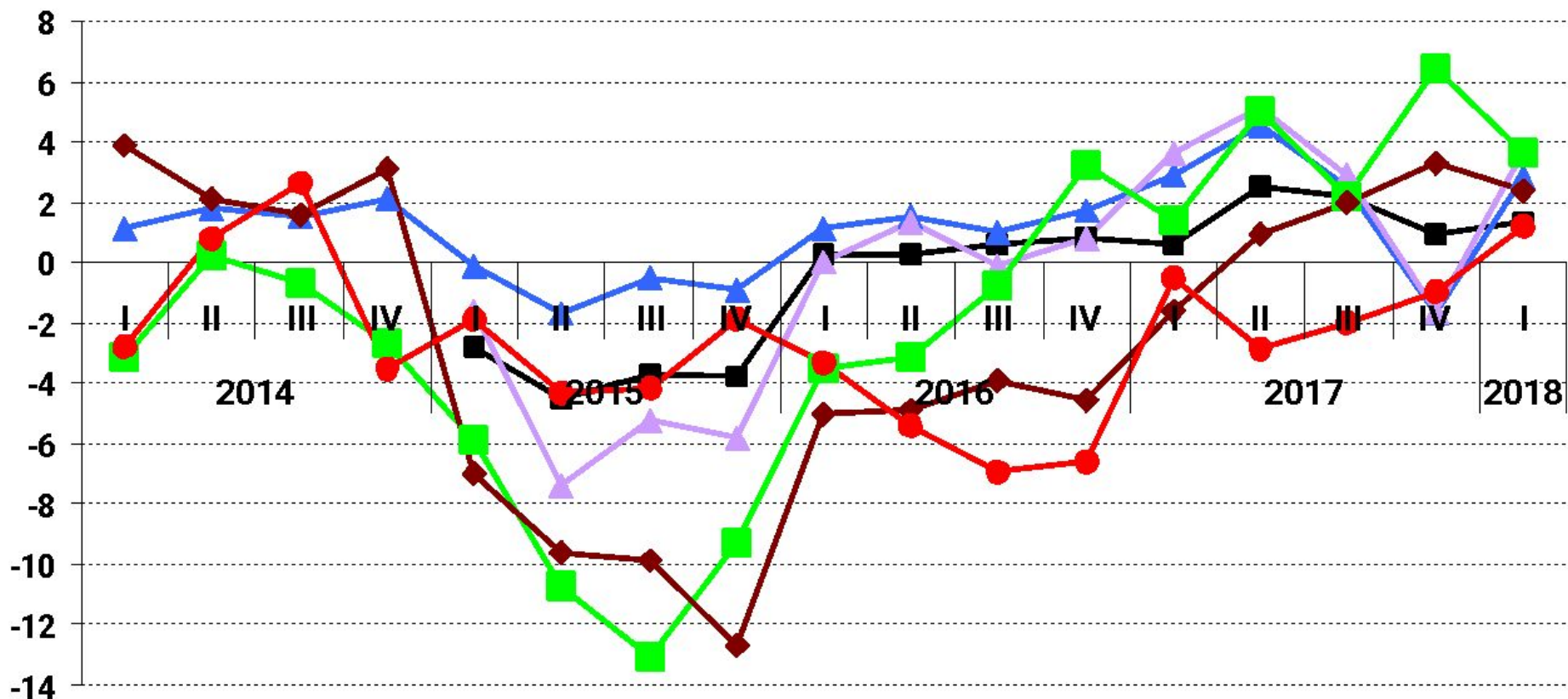
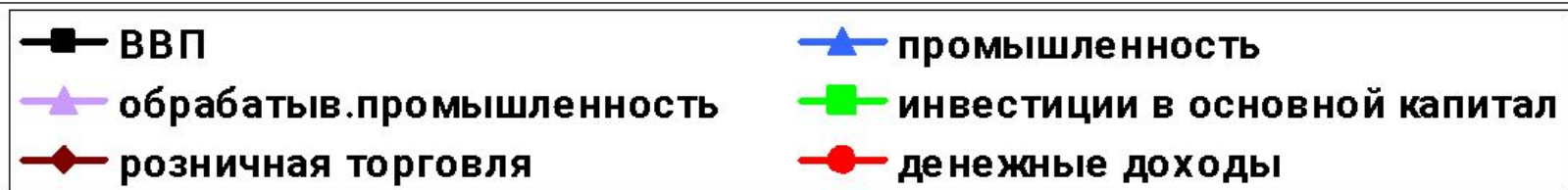
Доля регионов в объеме пром.производства России в 2017 г., %



# Динамика последнего кризиса и выхода из него

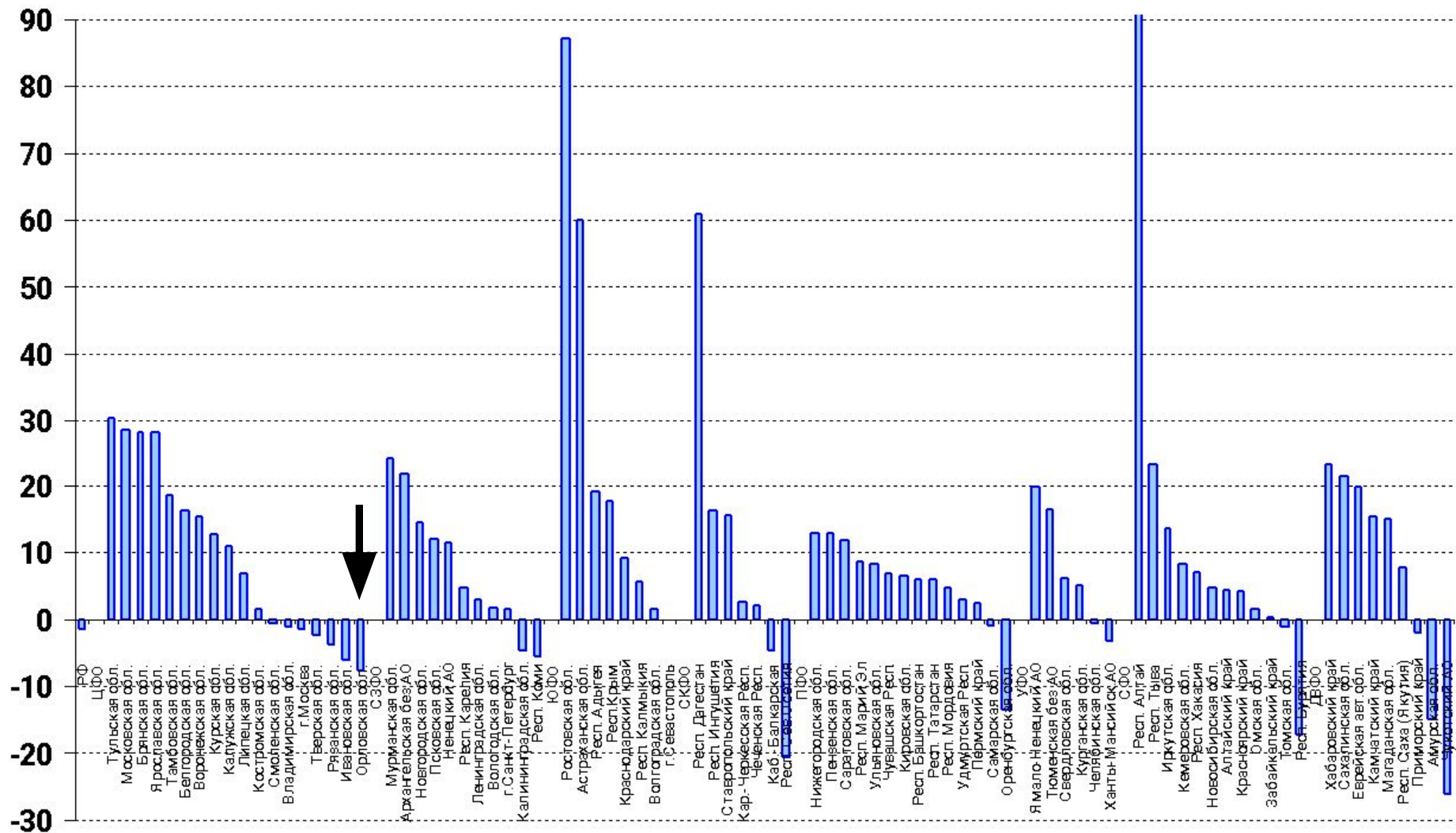
Спад пром-сти, инвестиций и потребления завершился, спад доходов населения продолжался до 2018 г. Перспективы – слабый рост?

Динамика, в % к соответств.кварталу предыдущего года



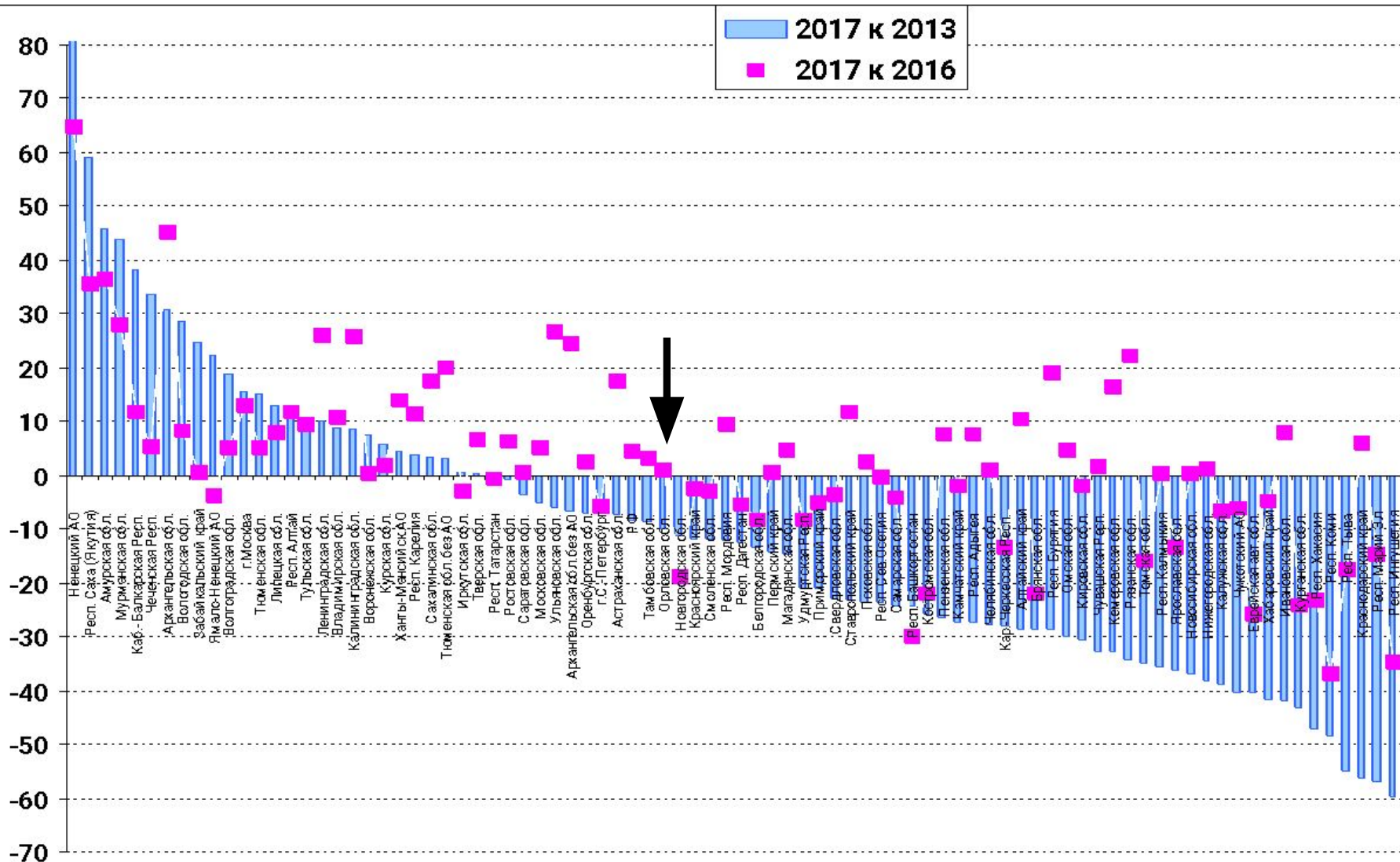
В кризис объем пром. пр-ва в Орловской обл. снизился на 8%, спад четвертый год. В 2017 г. спад на 4%, янв-май 2018 – спад на 1% (РФ +3%)

Динамика промышленного производства, 2017 г. к 2014 г., %





Спад инвестиций в РФ за 2013-2016 гг. -12%, в 2017 гг. рост на 4% (-8,4%)  
 Орловская область - спад за 2013-2016 гг. на 10%, в 2017 г. стабилизация.  
 Динамика инвестиций, %

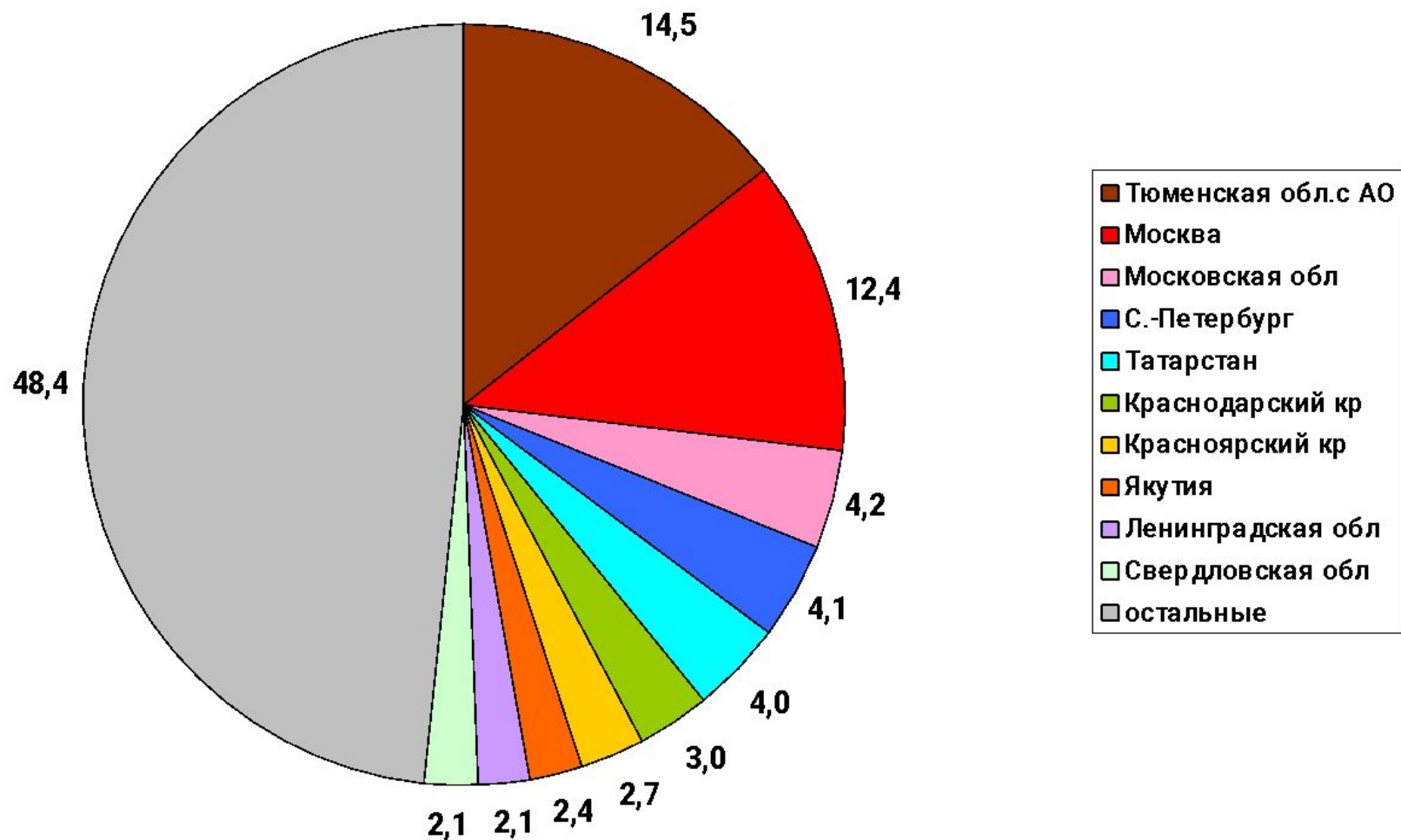




Концентрация инвестиций в регионах с явными конкурентными преимуществами  
(столица + н/г регионы).

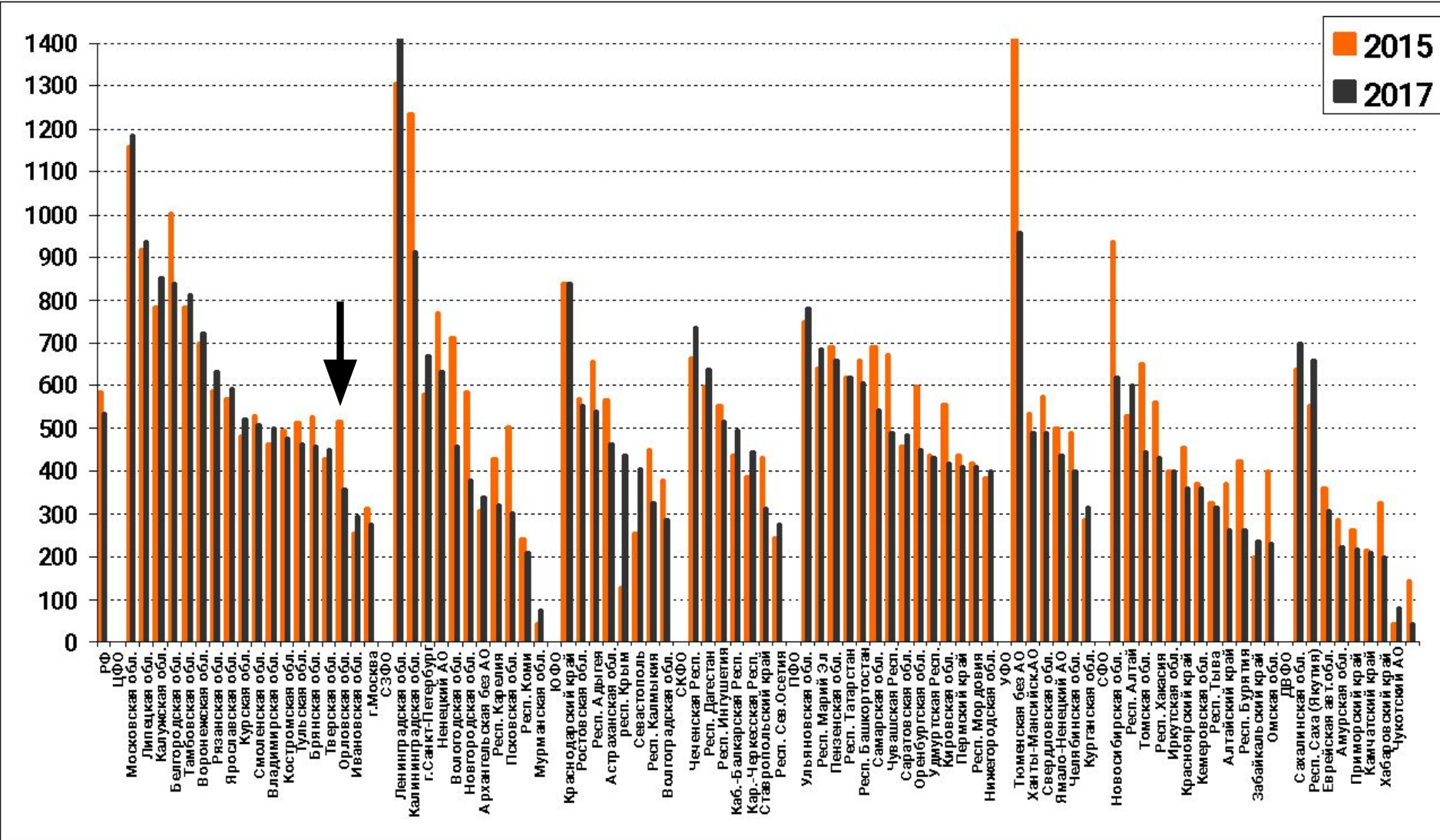
Доля Орловской обл. в инвестициях (0,3%) ниже ее доли в населении РФ (0,5%)

Доля регионов в инвестициях в 2017 г., %



Ввод жилья. Орловская обл. – был средний душевой ввод жилья, сильный кризисный спад из-за падения спроса, спад продолжился в янв.-мае 2018 – 10% (РФ – рост на 10%).

Ввод жилья, кв.м. на на 1000 населения



Центр

Сев-  
Зап

Юг

С.  
Кав

Привол  
ж

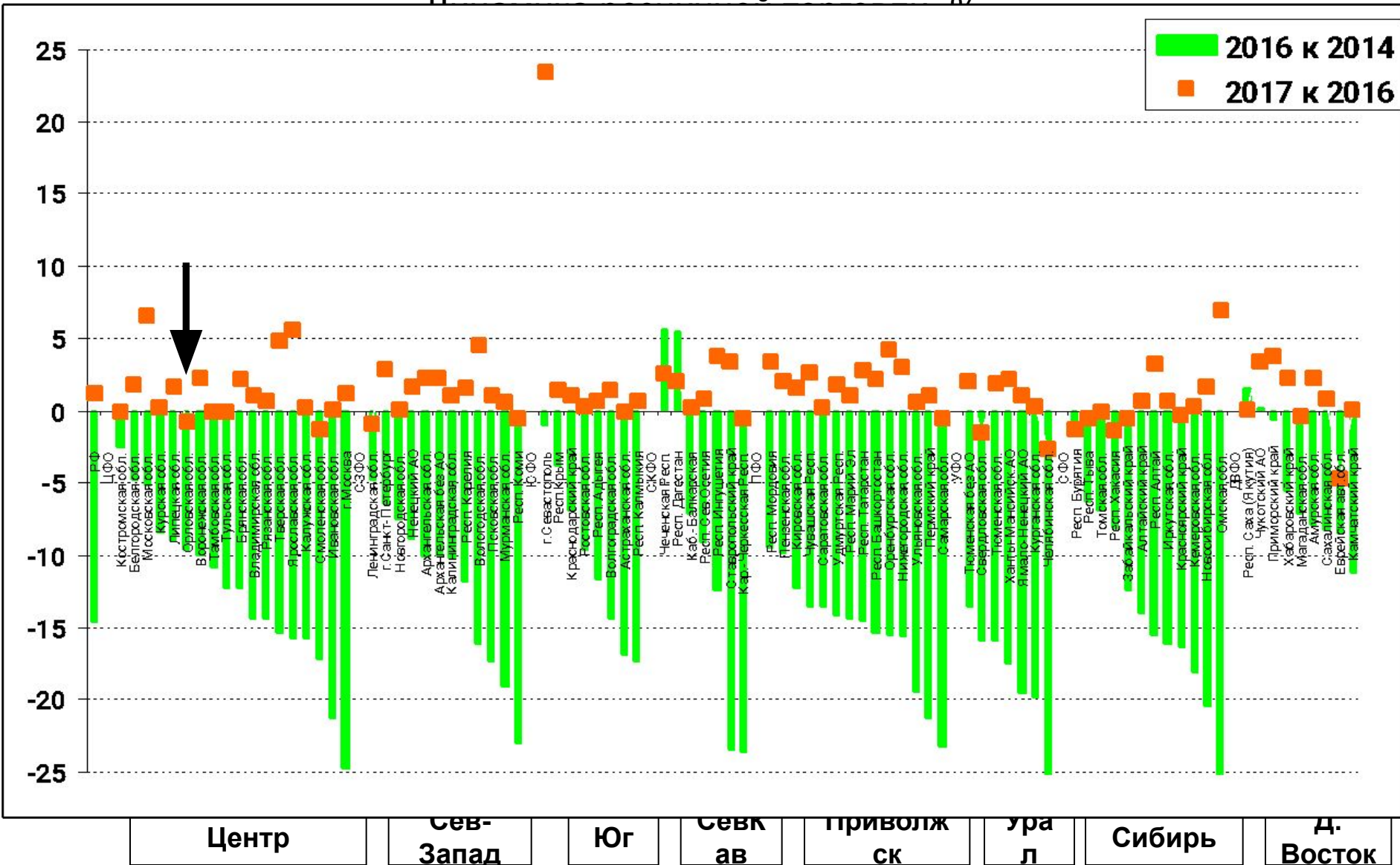
Урал

Сибирь

Д.  
Вост

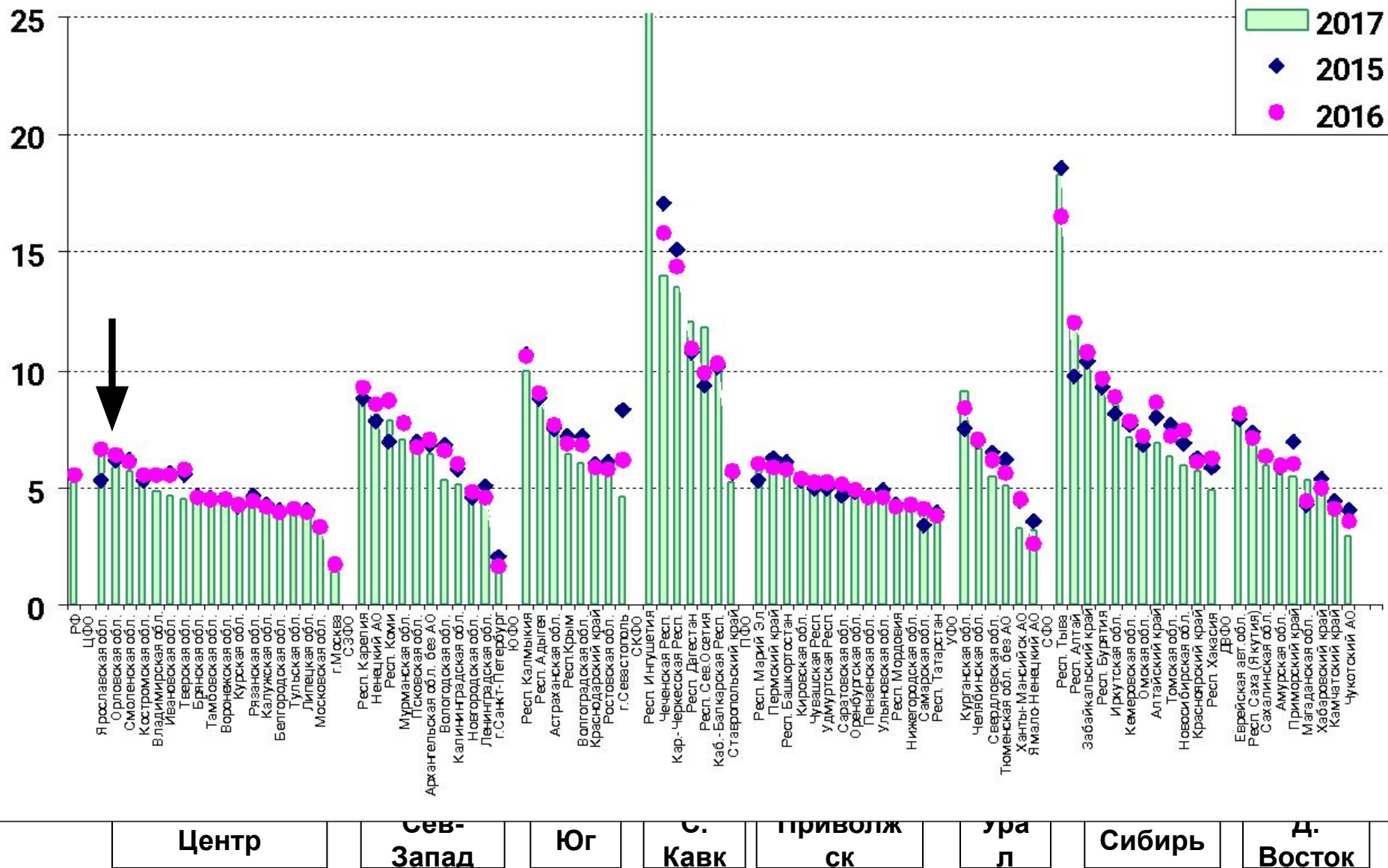
Розничная торговля - спад в РФ на 15% за 2014-2016 гг.,  
рост в 2017 на 1%, янв-май 2018 г. – рост на 2%

Орловская обл.: спад в 2014-2016 г. не такой сильный (-10%), но  
продолжился в 2017. В янв-мае 2018 +2%



Уровень безработицы в Орловской обл. (6,6%) немного выше среднего по РФ, в кризис роста безработицы не было

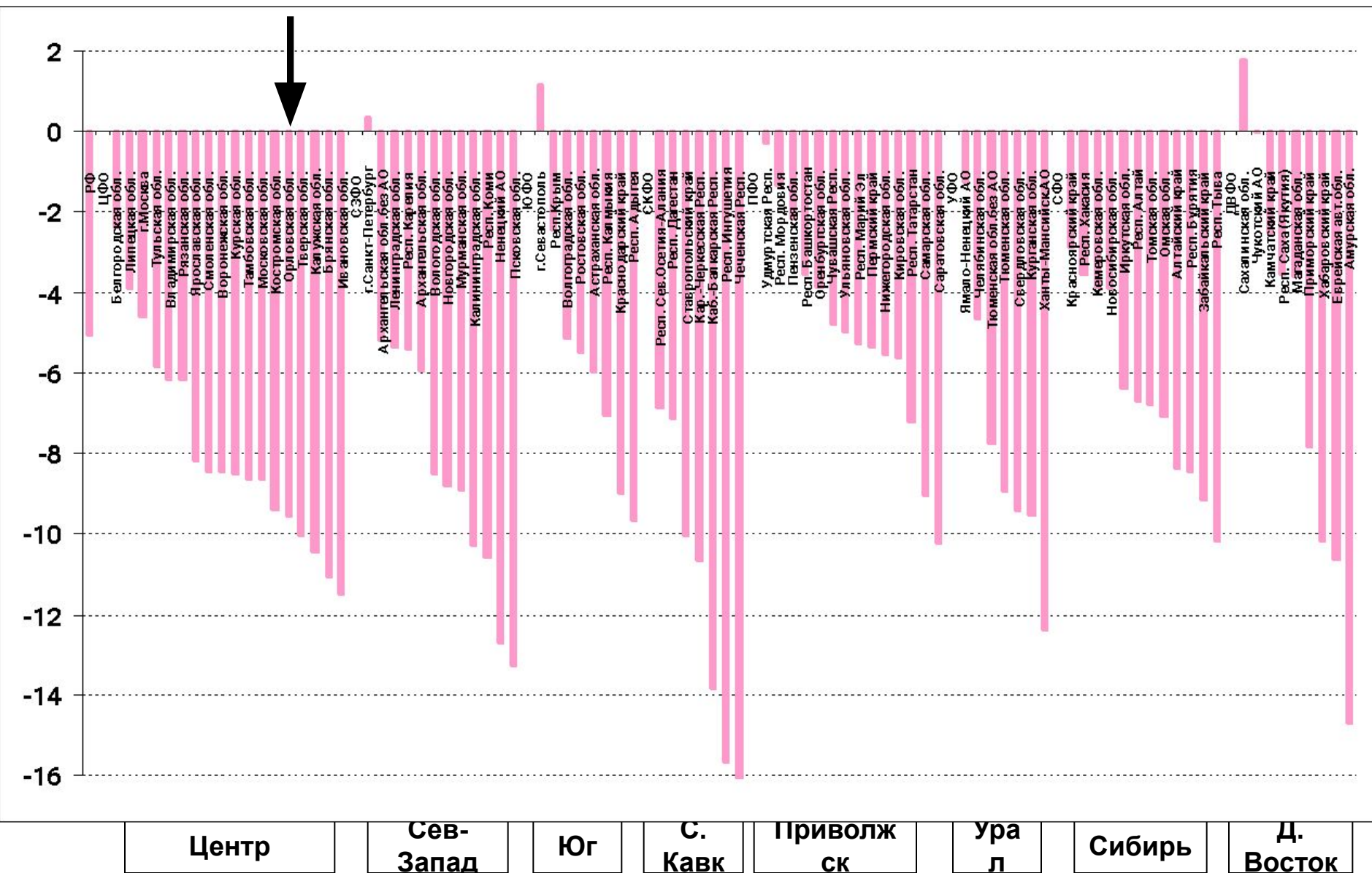
Уровень безработицы по методологии МОТ, %





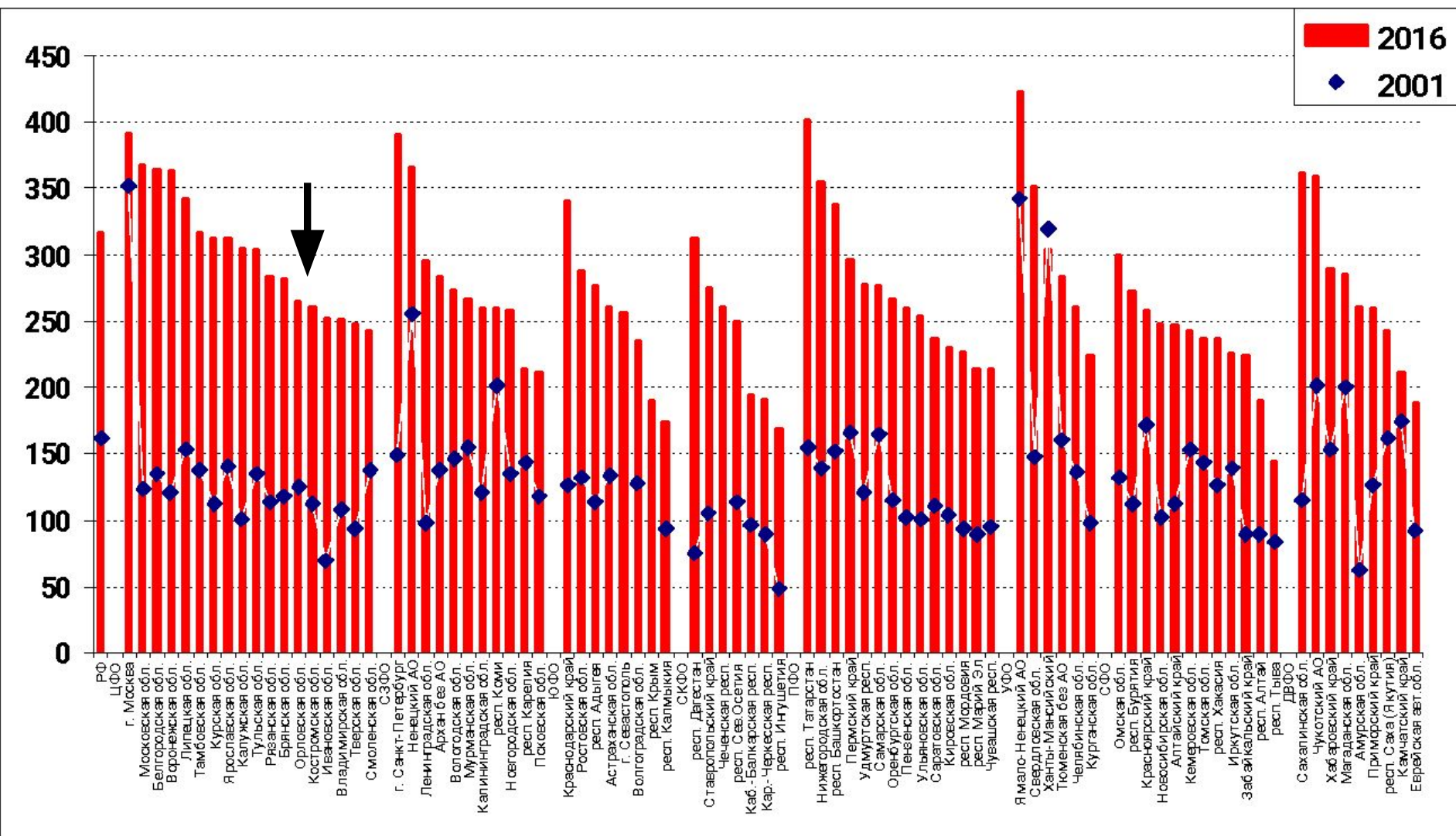
Реальная зарплата в Орловской обл. сократилась за 2014-2017 гг. на 9,6%, вдвое сильнее, чем и в среднем по РФ (5%), хотя статистика не очень достоверна

Динамика реальной заработной платы, 2017 г. к 2014 г., %





Доходы населения. Орловская обл. отстает по уровню душевых доходов населения (с корректировкой на ПМ) от средних по РФ, хотя ПМ в области ниже. Отношение душевых доходов населения к прожиточному минимуму, %



Центр

СЗФО  
Зап

Юг

С. Кав

Привол  
ж

Урал

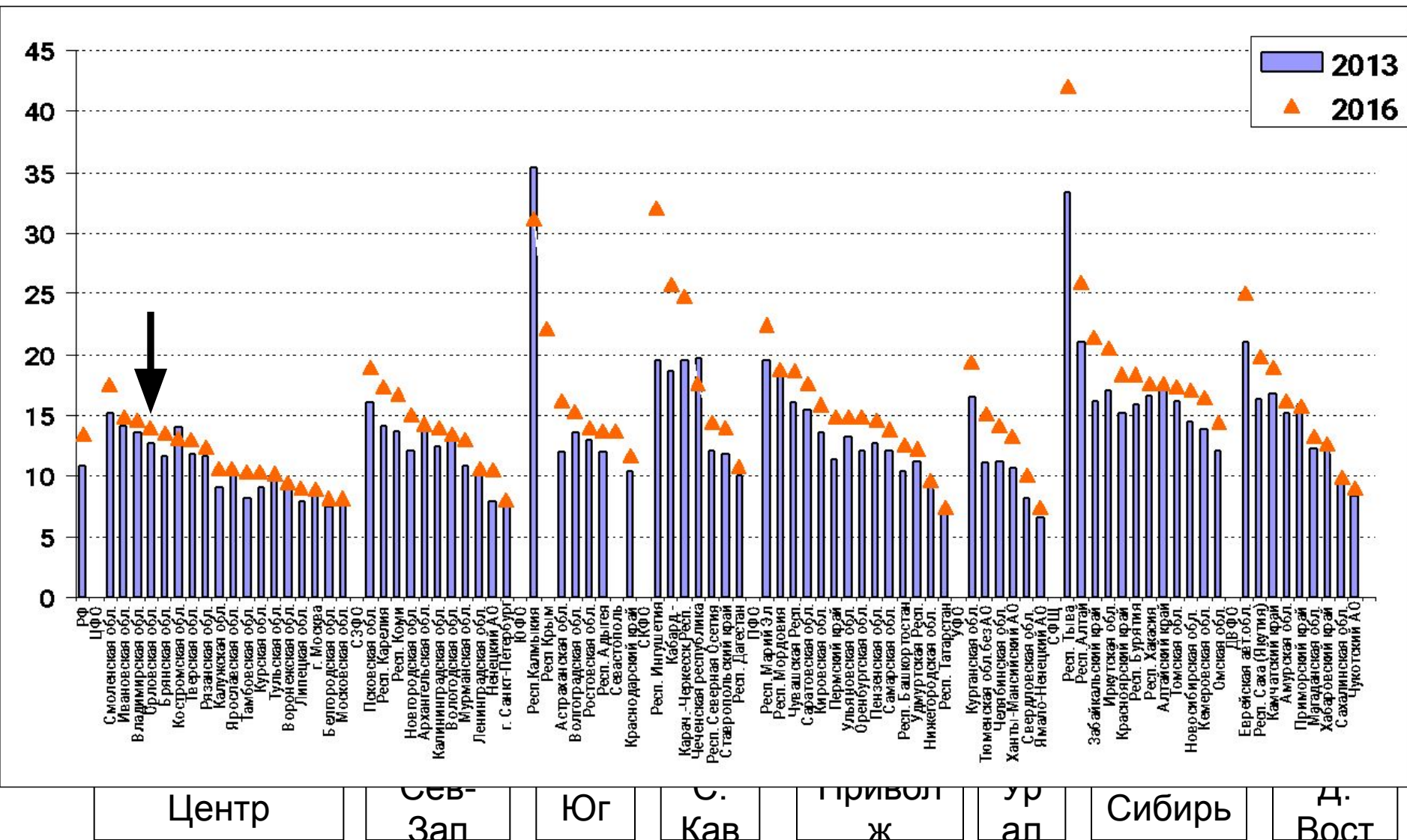
Сибирь

Д. Вост



Уровень бедности в Орловской обл. в 2017 г. – 14,5% (среднее по РФ – 13,5).  
 В 2013 г. – 12,6% (РФ – 10,8%). Ситуация хуже большинства регионов ЦФО.

Уровень бедности в 2016 г., %



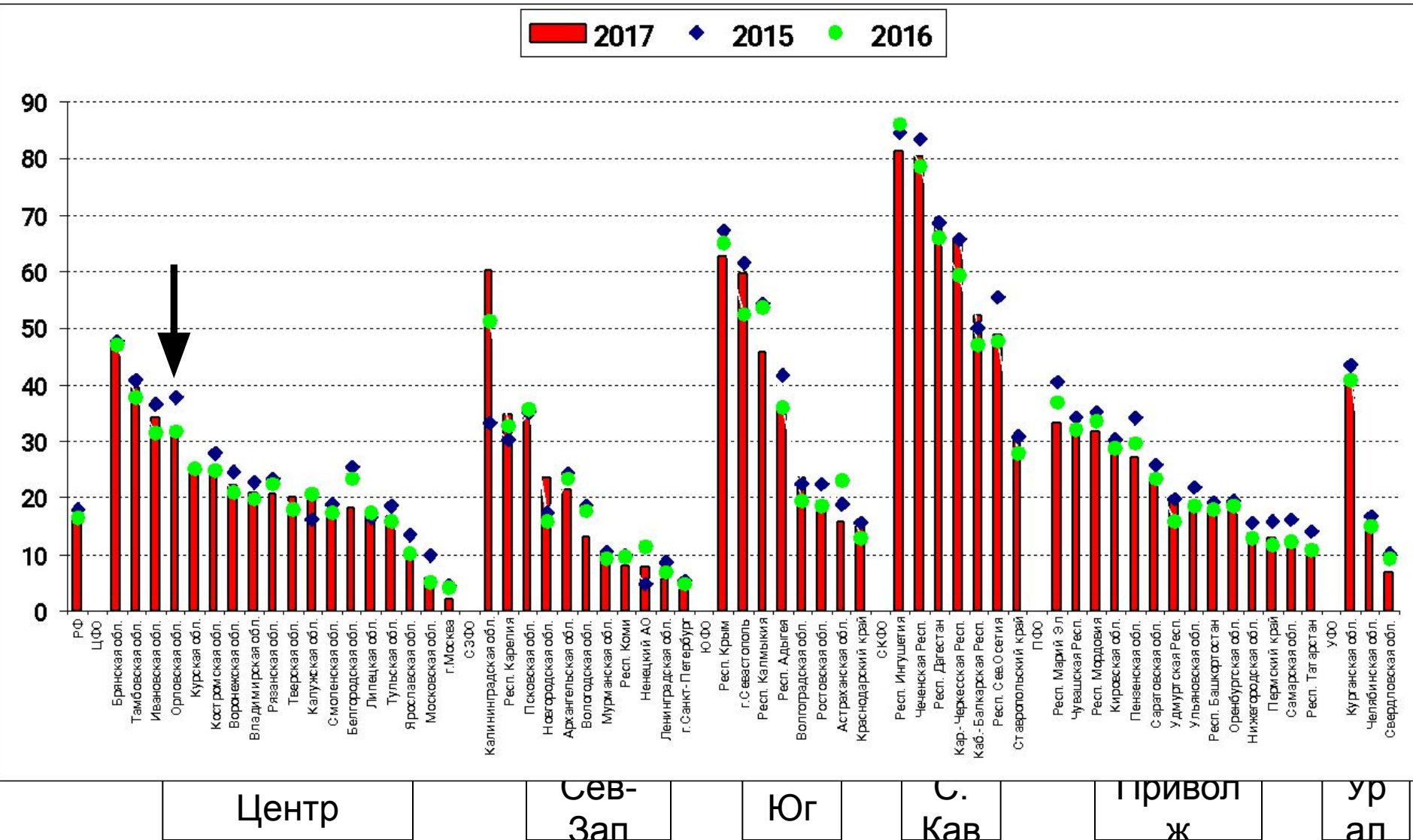
# Выводы

- Острые демографические проблемы
- Невысокий человеческий капитал
- Срединное положение по уровню экономического развития
- Уровень и динамика социальных индикаторов не так сильно отличаются от средних значений, кроме доходов населения
- Последний кризис для области был более тяжелым и длинным, чем для большинства регионов, выход из него затянулся



# Состояние бюджета

Зависимость от трансфертов: Орловская обл. – повышенная дотационность.  
 Доля трансфертов в доходах бюджета сократилась с 38 до 32% за 2015-2017 гг.  
 Доля трансфертов доходах консолидированного бюджета региона, %





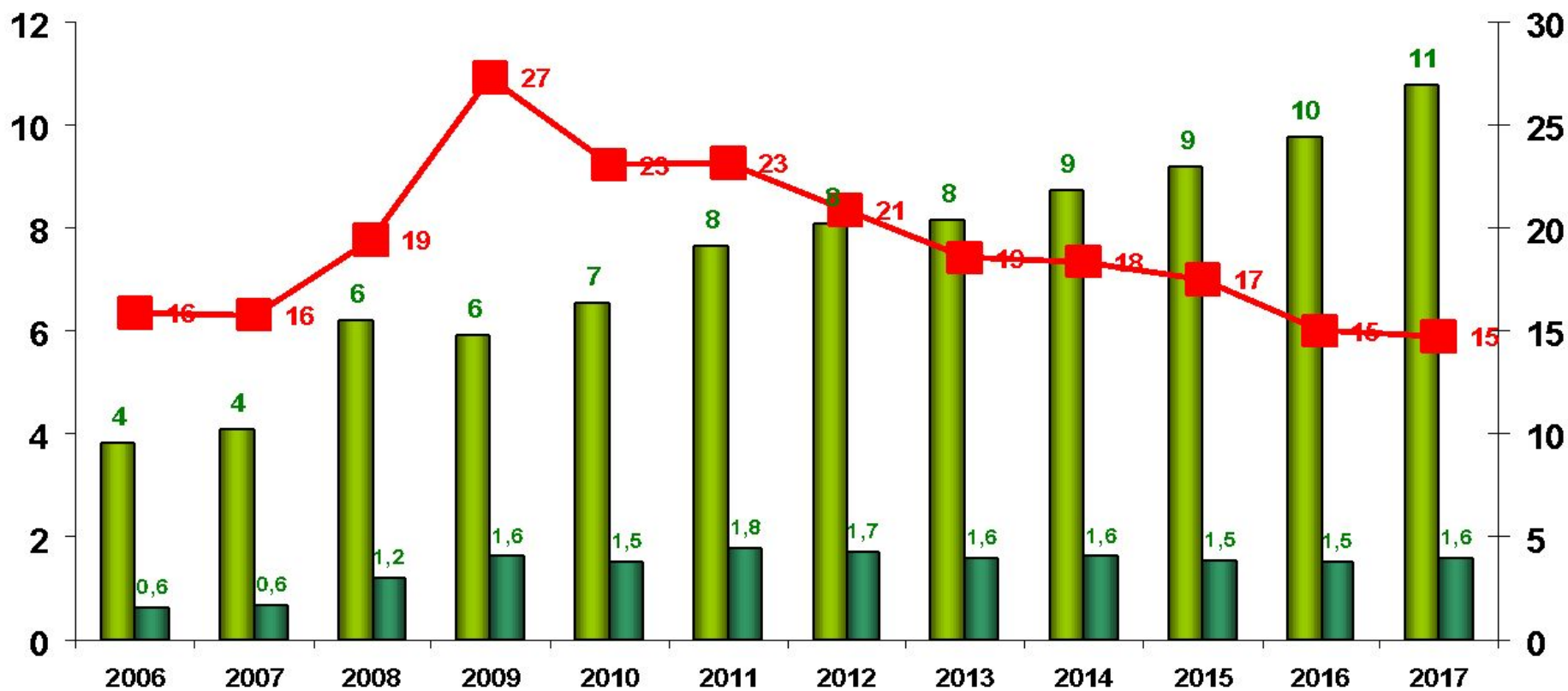
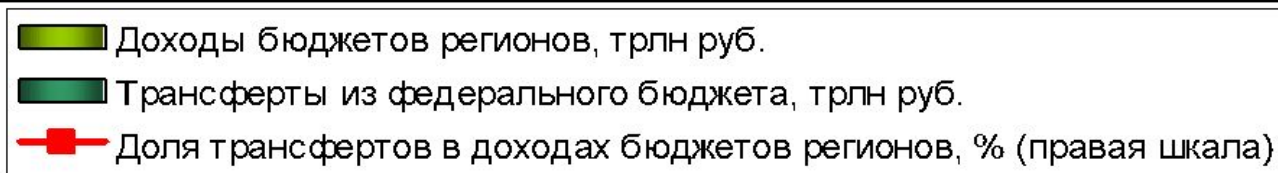
# Федеральная политика: трансферты регионам – что изменилось?

В 2015 г. трансферты регионам сократились на 3% (без Крыма – 0%)

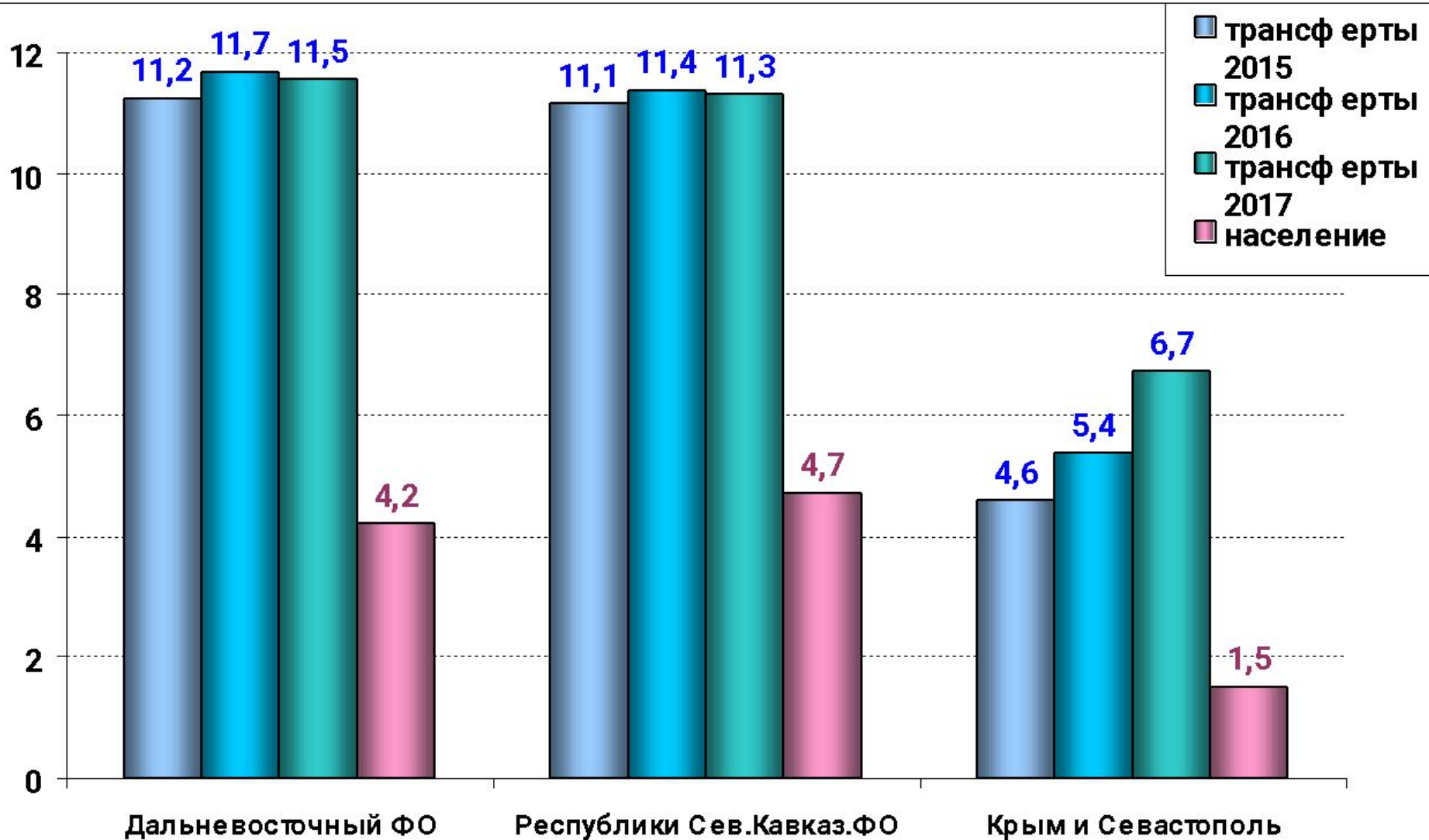
В 2016 г. - сокращение на 3% (без Крыма – на 4%)

2017 г.– рост трансфертов на 8,4%, без Крыма – на 6,8%. **Янв-май 2018 – рост на 12%**

## Доходы конс.бюджетов регионов и трансферты (без Крыма)

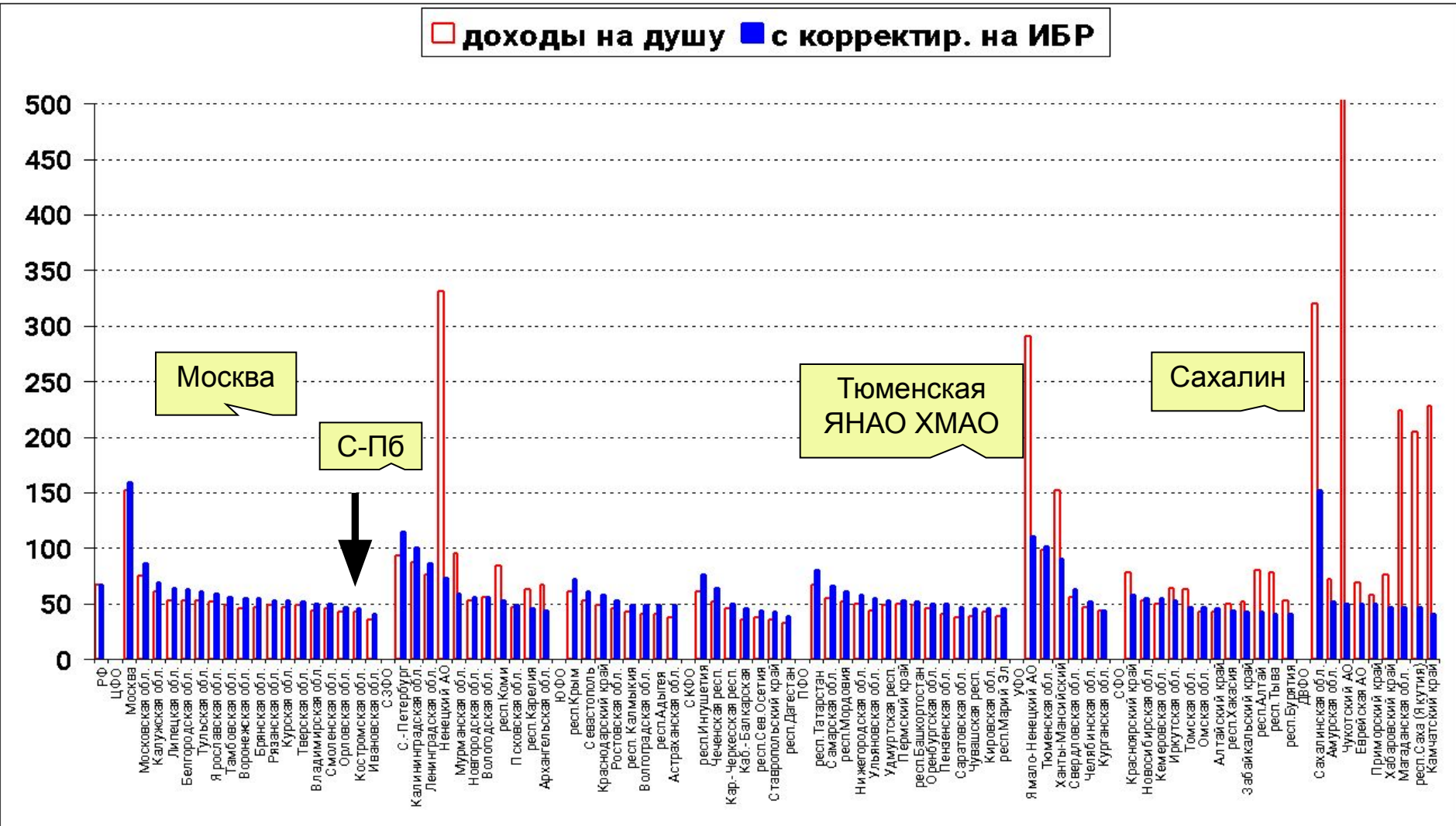


Приоритеты федеральных властей отражаются в объеме трансфертов регионам. Главные приоритеты – **Крым**, Северный Кавказ и Д.Восток  
Доля от всех трансфертов и доля в населении, %



Неравенство бюджетов. По душевым доходам конс.бюджетов регионов выше только федеральные города и нефтегазовые регионы, остальные близки. Душевые доходы конс.бюджета Орловской обл. - 69% от средних по регионам РФ с корректировкой на индекс бюджетных расходов, в ЦФО ниже только Ивановская и Костромская обл.

Душевые доходы конс.бюджета региона в 2016 г. (тыс.руб.), в т.ч. с корр. на ИБР

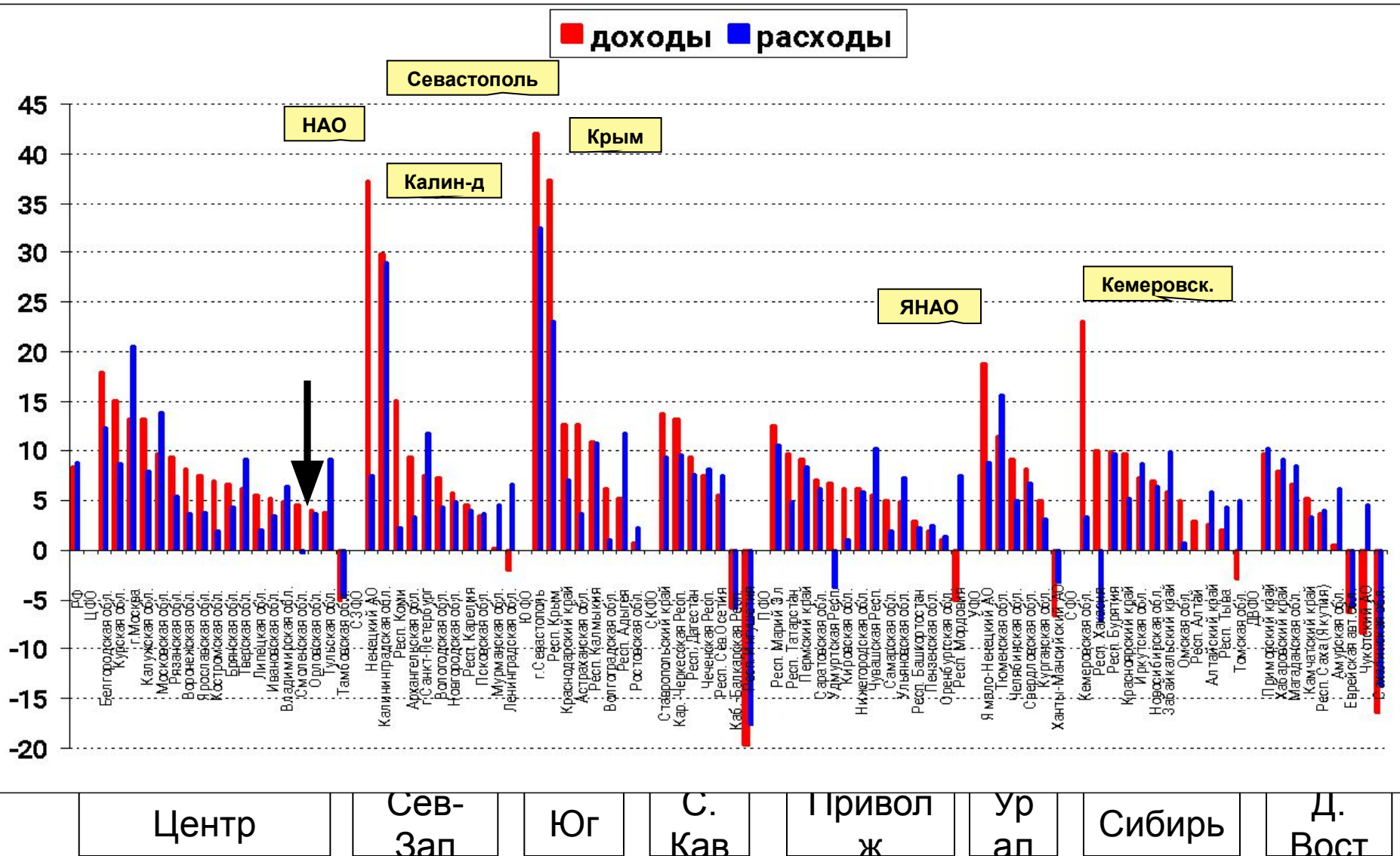


# Динамика доходов и расходов бюджетов регионов в 2017 г.

Сокращение доходов в 10 регионах, расходов – в 8 регионах

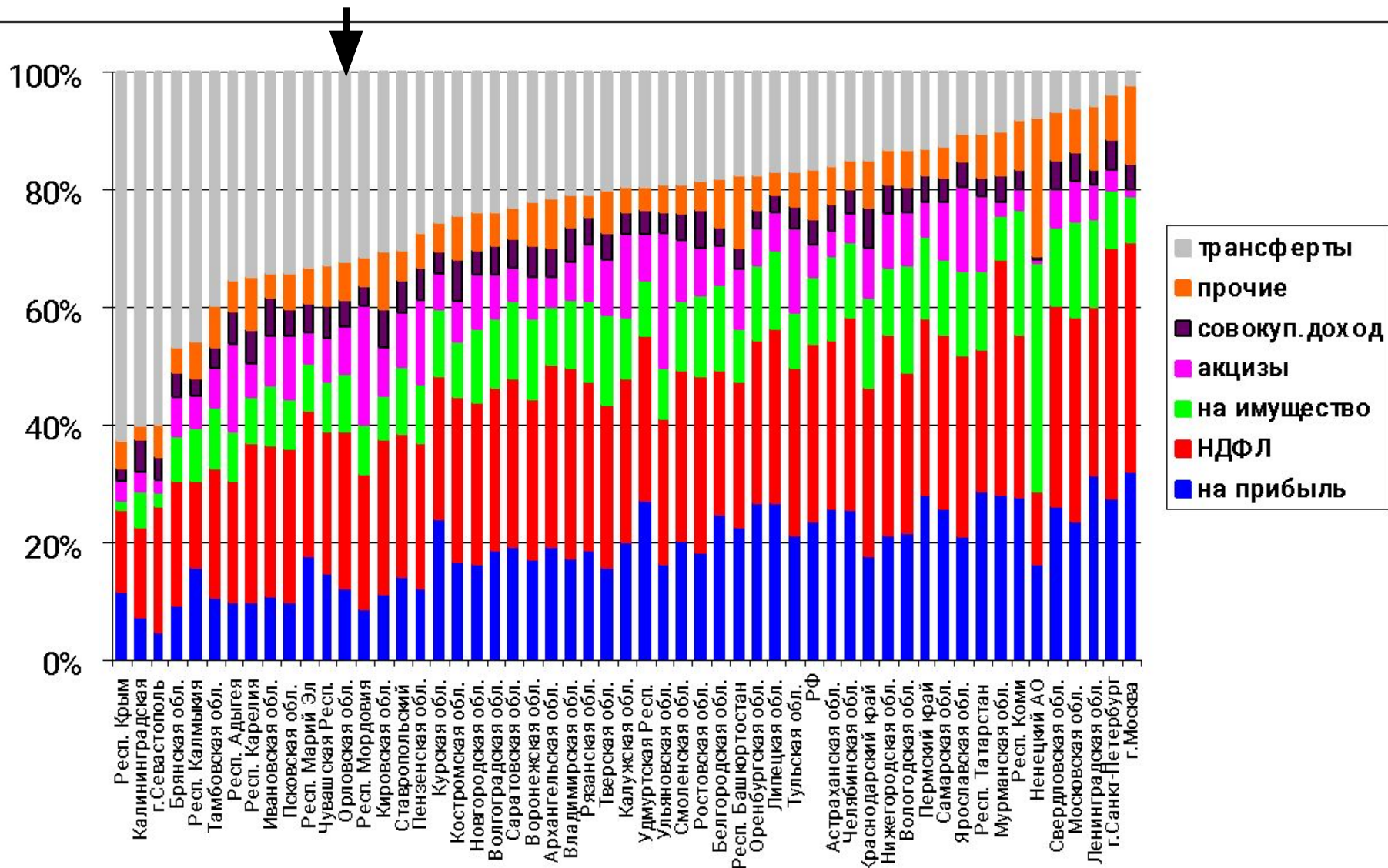
Орловская обл.: доходы +4%, расходы +4%

Динамика доходов и расходов конс.бюджетов регионов, 2017 г. к 2016 г., %



Структура доходов Орловской обл.: ниже доля НП (12%) и НДСЛ (26%),  
немного выше доля акцизов (8%), налога на имущество (10%)

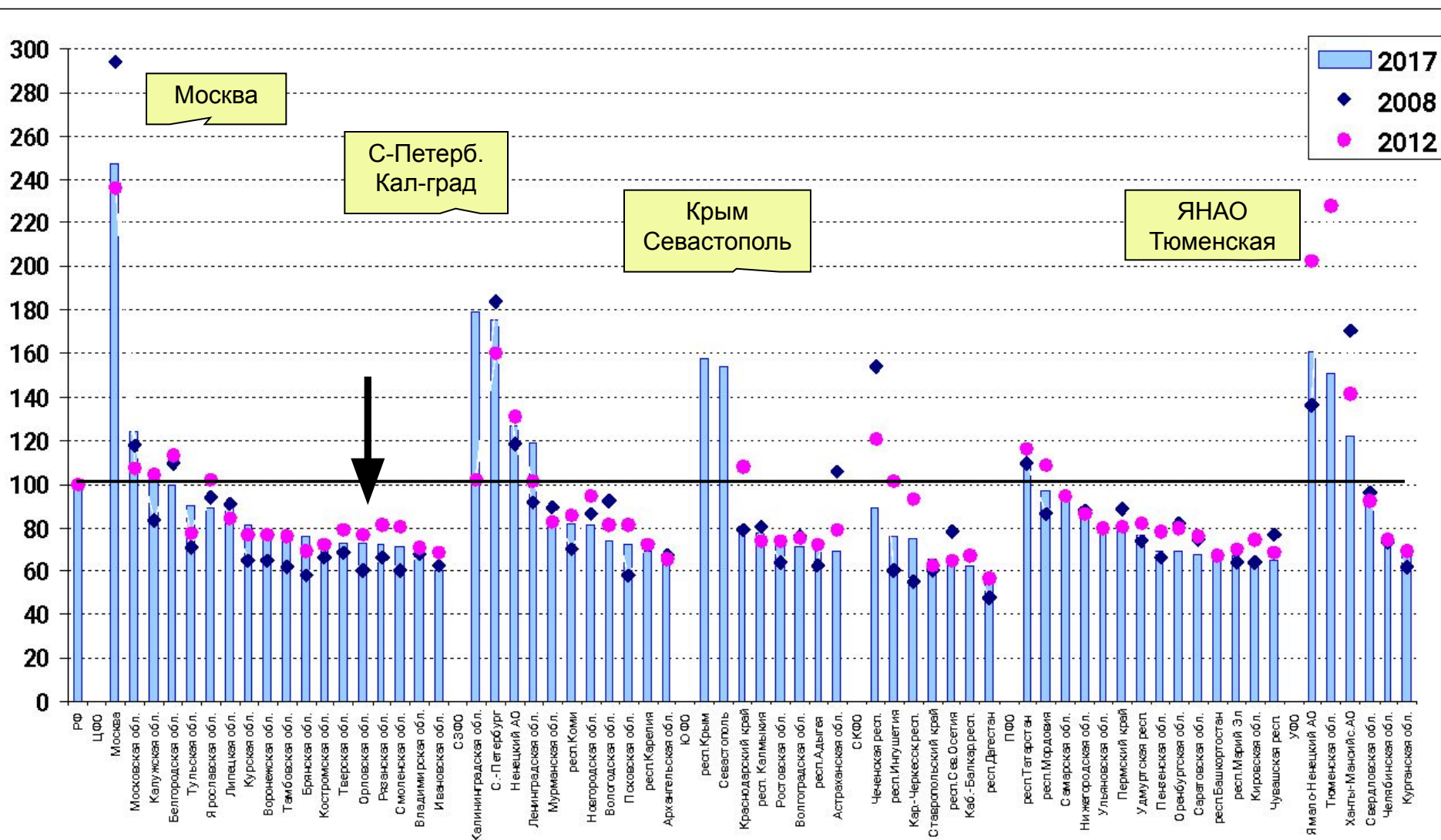
Структура доходов конс.бюджетов регионов Европ.части (без СКФО) в 2017 г, %





Душевые расходы конс.бюджетов регионов – лидируют федеральные города, главные н/г регионы и геополитич.приоритеты. Орловская обл. – среднедушевые расходы: 2008 г. – 60% от средних по РФ, 2017 г. – 73%.

Душевые расходы конс.бюджета регионов (с корр. на ИБР), в % к средним по РФ

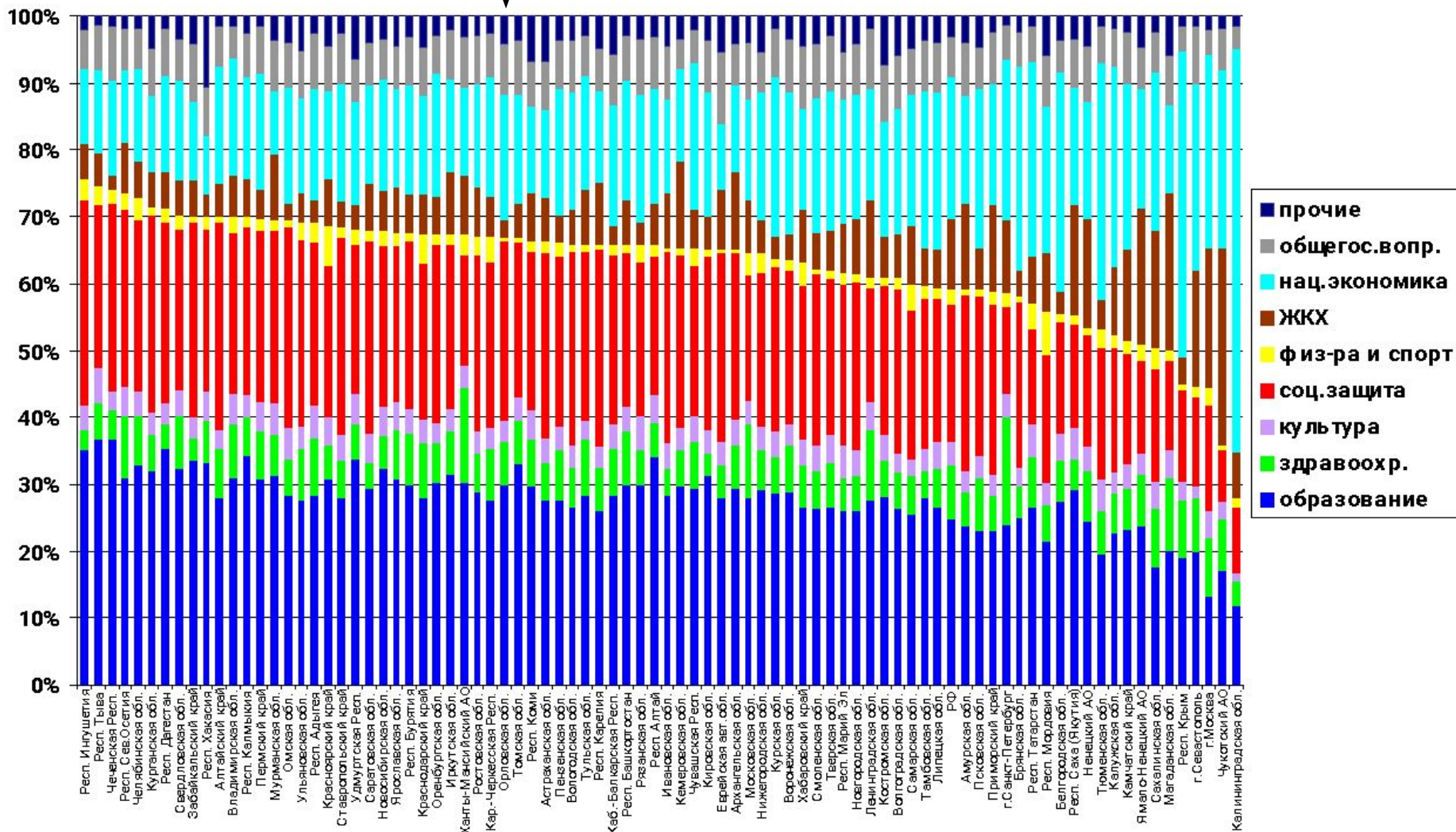


Доля соц.расходов в бюджете Орловской обл. средняя (67%).

Выше средней доля расходов на образование (30%) при низкой доле детей и на соц.политику (27%) при немного повышенном уровне бедности. Проблема эффективности расходов и

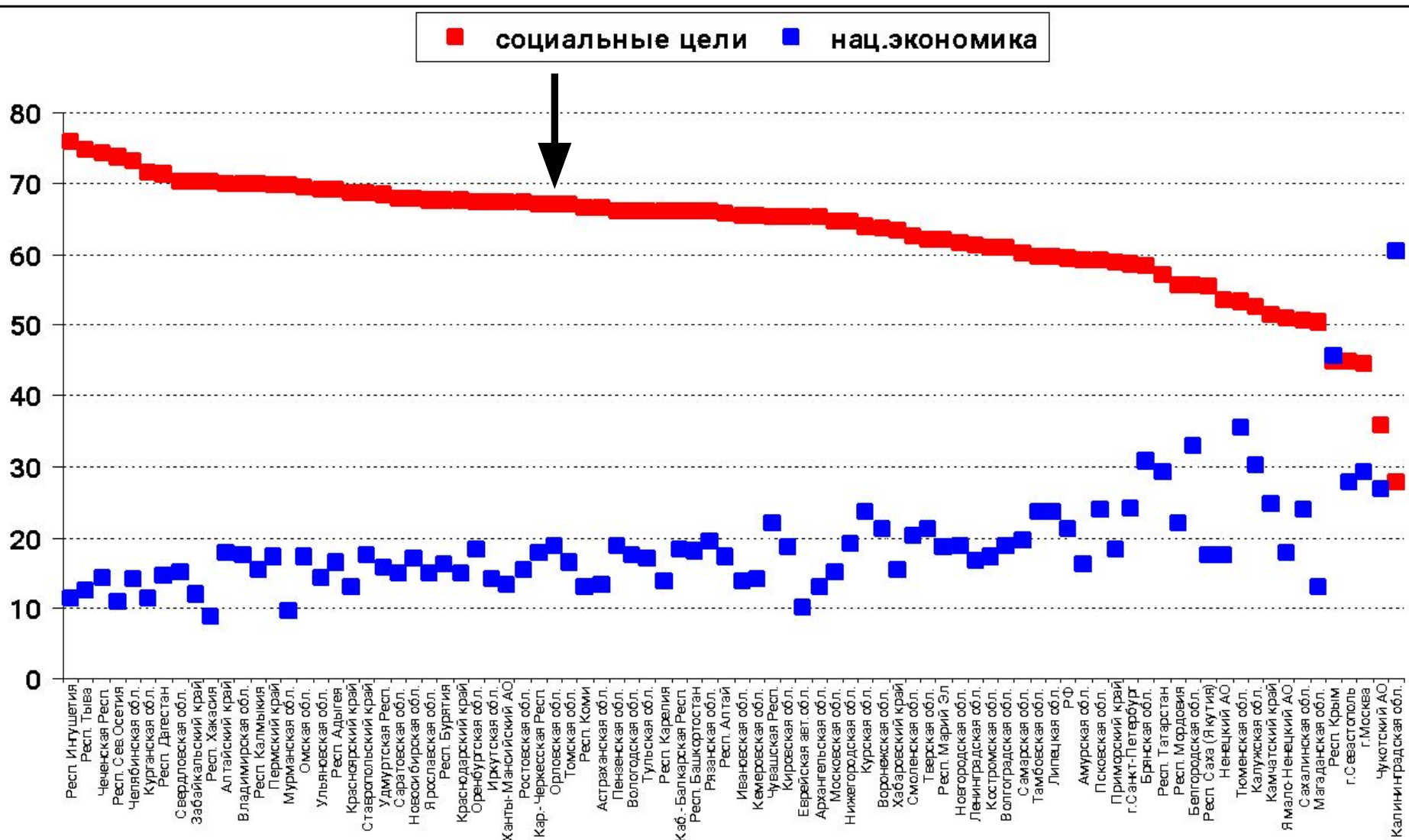
ориентации соц.политики на снижение уровня бедности

Структура расходов конс.бюджетов регионов в 2017 г., %



## Приоритет социальных расходов в конс.бюджете Орловской обл., но доля расходов на нац.экономику (19%) немного ниже средней по РФ (21%)

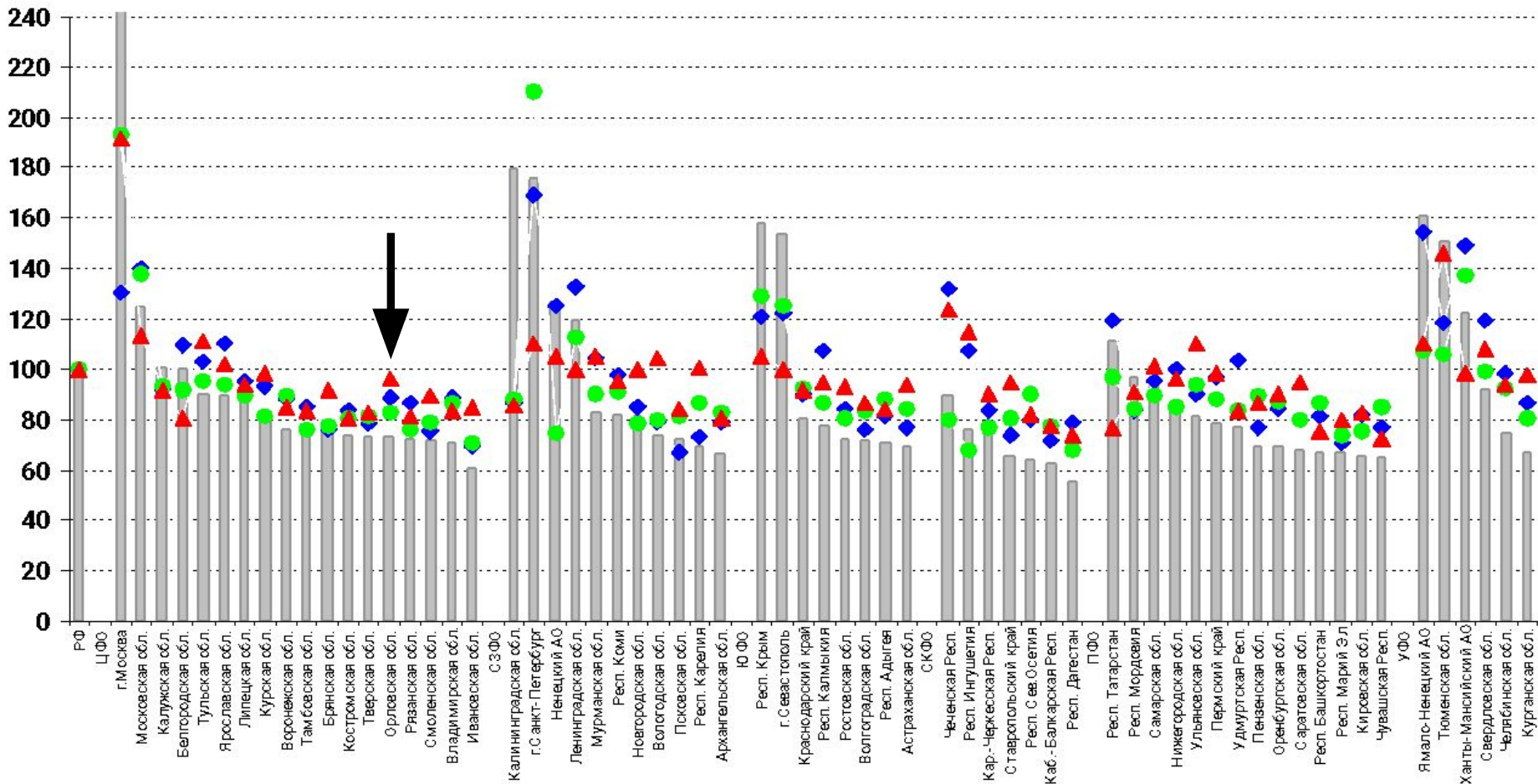
Доля расходов конс.бюджетов регионов на социальные цели и нац.экономику в 2017 г., %





Душевые социальные расходы в Орловской обл. немного ниже средних по регионам РФ: образование – 88%, соцзащита – 96%, здравоохранение – 83%  
 Душевые расходы на социальные цели в 2017 г. с корр.на ИБР, к средним по регионам (средние =100%)

Расходы всего
  Образование
  Здравоохранение с ТФОМС
  Социальная политика



Центр

Сев-Зап

Юг

С. Кав

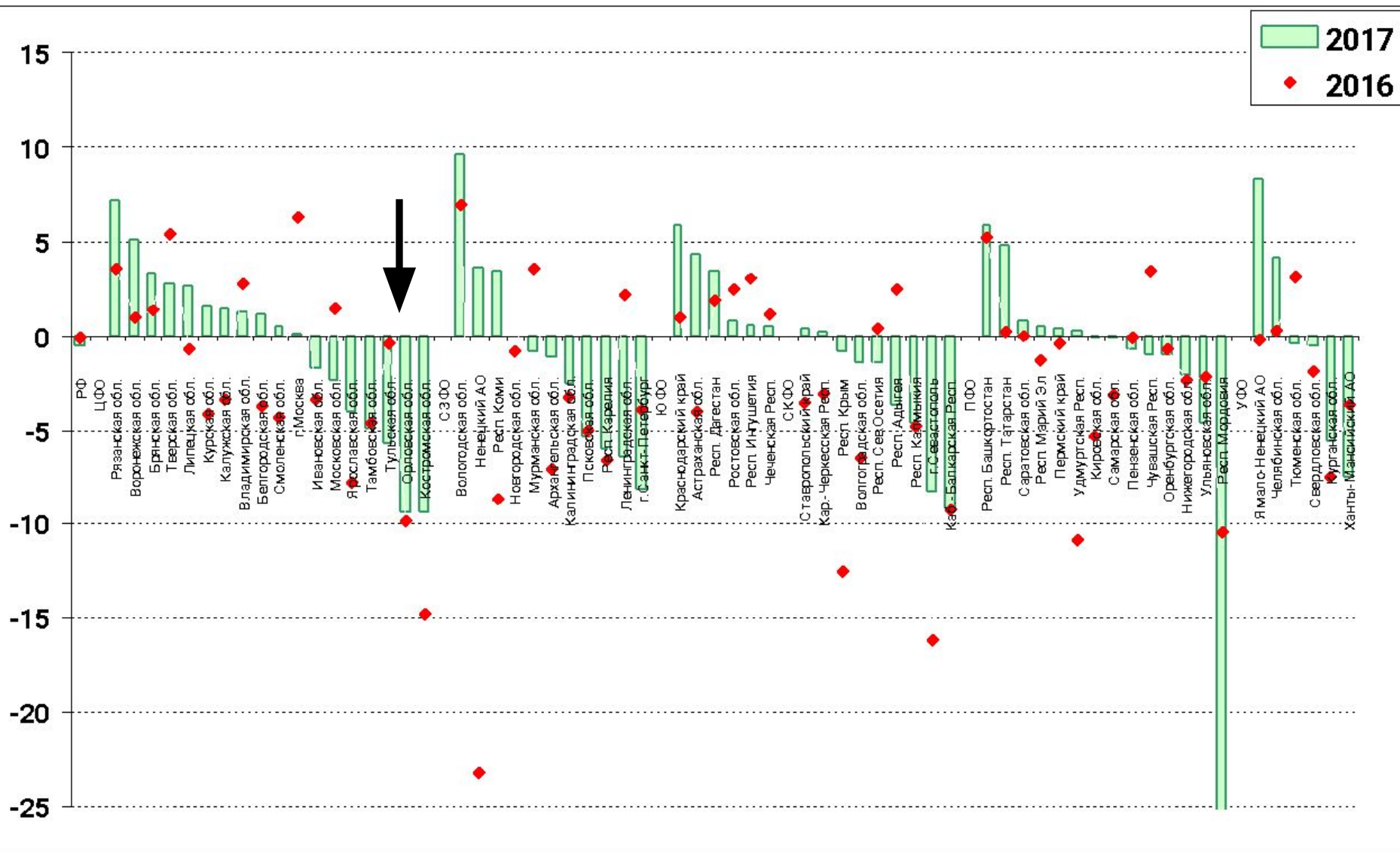
Приволж

Урал



# Орловская обл. – устойчивый дефицит бюджета

Дефицит/профицит, в % к доходам консолидир. бюджета региона

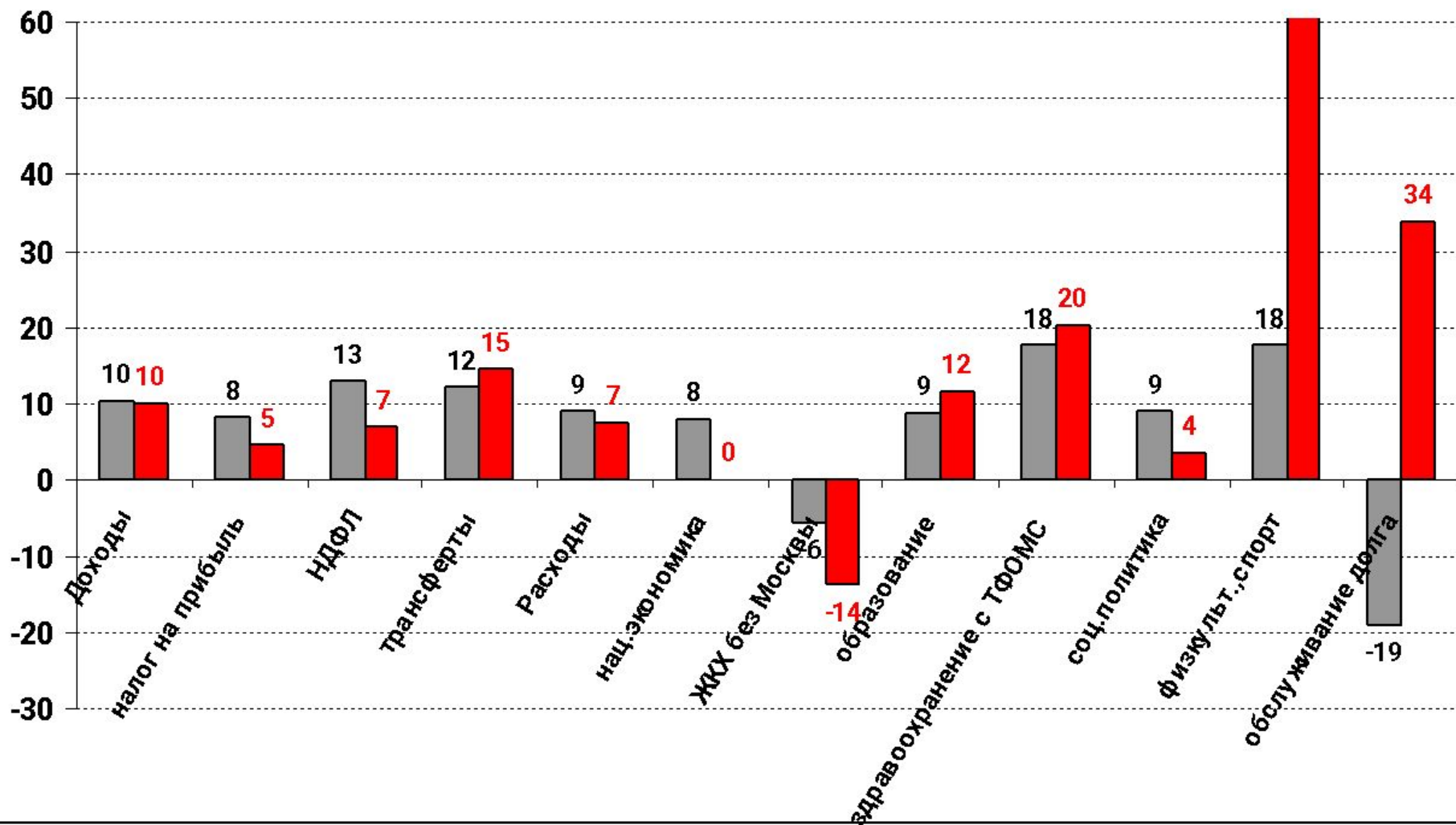


Центр      Сев-Запад      Юг      С. Кавк      Приволжск      Урал

# Выборы как фактор динамики доходов и расходов конс. бюджетов регионов в начале 2018 г.

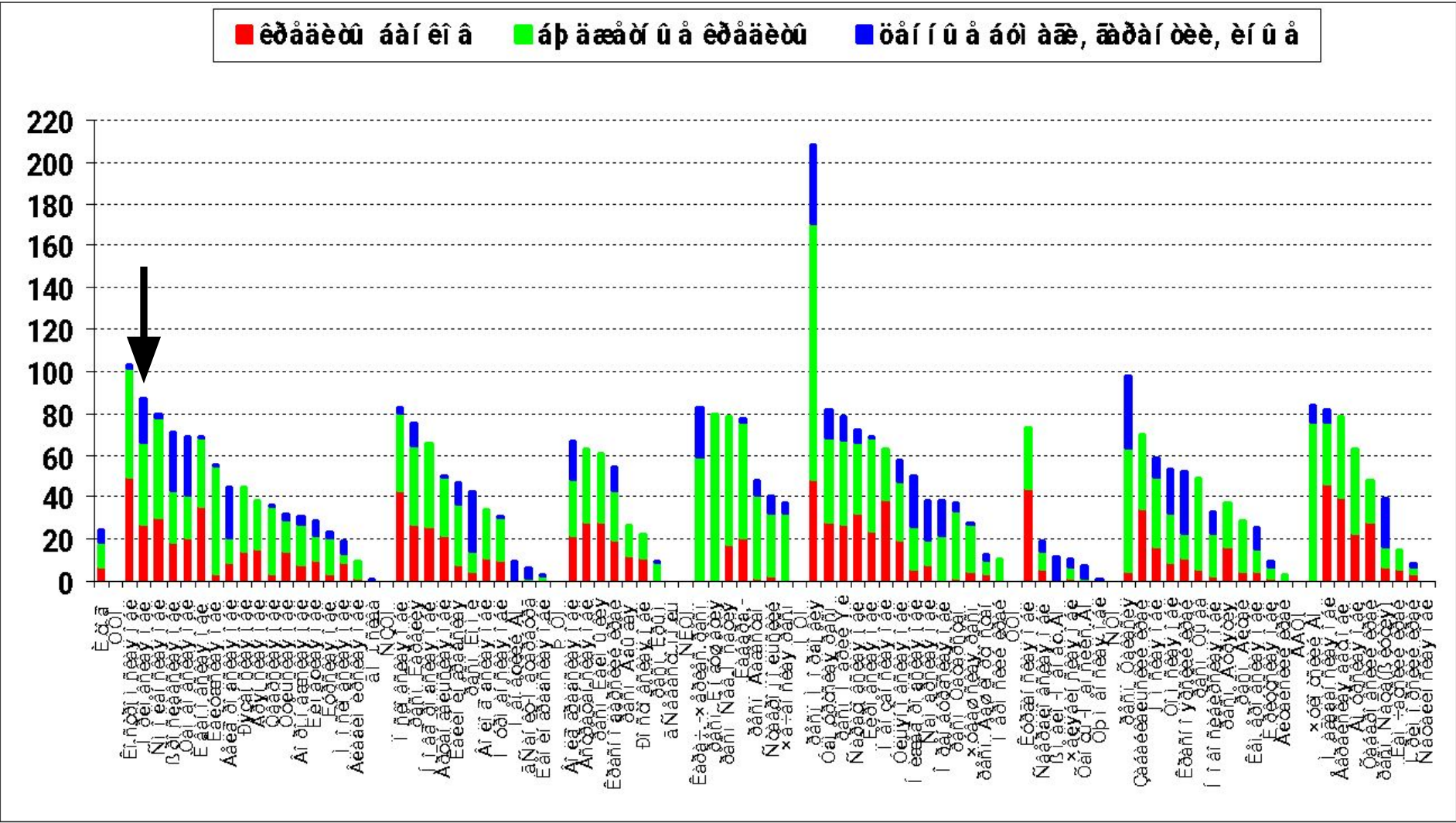
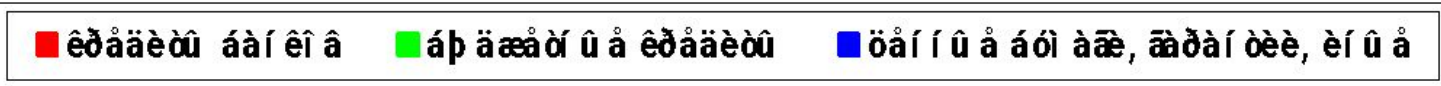
Динамика за январь-май, в % к тому же периоду 2017 г.

■ все регионы ■ Орловская обл



Долговая нагрузка бюджета Орловской обл. высока – 87% от собств. доходов конс.бюджета. Объем долга за янв-май 2017 г. сократился на 2%, в среднем по регионам – на 7%

Долг на 1 июня 2018 г., в % от собственных доходов консолид.бюджета региона



# Выводы

- Проблемы доходной базы, особенно налога на прибыль
- Сокращение федеральной помощи, кроме периода выборов (оптимизация после выборов, скорее всего, продолжится)
- Близкая к средней структура расходов, но повышенные расходы на соц.защиту. Почему?
- Устойчивый дефицит бюджета – на чем нужно экономить?
- Высокая долговая нагрузка и рост расходов на ее обслуживание



# Что делать?

- Простых мер, которые быстро дадут результат, не существует. Значительного роста инвестиций в ближайшие годы не будет.
- У области мало инструментов для роста доходов бюджета, велика зависимость от политики Минфина (изменение доли акцизов, идущих в рег.бюджет).
- Потенциал Орла и Мценска как центров развития и привлечения инвестиций.
- Конкуренция с соседними регионами за инвесторов в АПК.
- Нужно проводить более сбалансированную бюджетную политику и оптимизировать расходы на соц.защиту, переходя к таргетированным расходам (пособия бедному населению).