

**Туберкулез (лат. tuberculum – төмпешік), ескіше: құрт ауру, көксау – адам мен жануарларда болатын созылмалы жұқпалы ауру. Туберкулездің қоздырғышы – микобактерияны ("Кох таяқшасын") неміс микробиологы Р.Кох (1843 – 1910) ашты (1882). Туберкулез микобактериялары жіңішке, түзу не сәл иіліп келген таяқшалар, ұзындығы 1 – 10, ені 0,2 – 0,6 МКМ.**

## Тарихы

- Туберкулез ауруы көне заманнан белгілі. Ауру белгілері бұдан 7 мың жылдай бұрын неолит кезеңіндегі адам сүйегін зерттегенде табылған, біздің заманымыздан бұрын 3 – 2-мыңжылдықта египет мумияларынан анықталған. Туберкулездің клиникасы туралы алғашқы деректер 2 ғасырда өмір сүрген қаппадокиялық дәрігер Аретейдің (Aretaios) еңбектерінде кездеседі. Одан кейін Гиппократ, Гален, т.б. ғалымдардың еңбектерінде де Туберкулез ауруы еске алынады. Бірақ олар Туберкулезді жұқпалы ауру қатарына жатқызбаған. Ал Әбу Әли ибн Сина өзінің "Дәрігерлік ғылымның каноны" деген еңбегінде Туберкулезді тұқым қуалайтын аурулар қатарына жатқызған. Туберкулездің жұқпалы ауру екенін бірінші рет италиялық ғалым Дж.Фракасторо (1478 – 1553) дәлелдеді.

# Tuberculosis



Tuberculosis bacteria



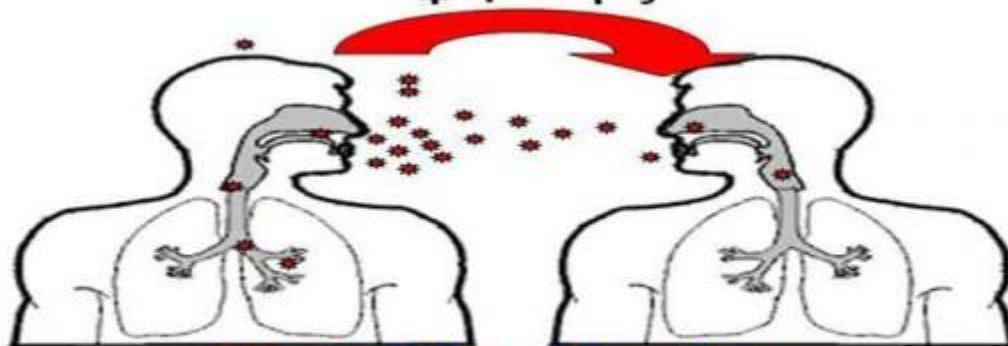
Lungs

---

## ▣ **Жұқпалы ауру**

- ▣ Жұқпалы аурудың тарайтын негізгі көзі – науқас адамнан түскен микробтары бар қақырық. Сау адамға ол негізінен Туберкулезбен ауырған адам түкірген қақырықтың ұсақ сұйық тамшылары арқылы не кепкен түйіршіктерін ауамен бірге жұтқанда; сирек жағдайда – Туберкулезбен ауырған үй жануарларының сүтін шикілей ішкенде, етін шала пісіріп жегенде жұғады. Организмге Туберкулез таяқшасының енуі ауруға себепші болғанымен, оның толық дамуы үшін жеткіліксіз. Адамдар Туберкулезбен бұрын науқастанып, организмнің иммунитеті төмендегенде, дұрыс қоректенбегенде (әсіресе мал өнімдерінің белоктары, витаминдер тапшы болғанда), санитарлық-гигиеналық жағдайлар дұрыс сақталмағанда, сондай-ақ аурумен ұзақ уақыт бойы араласқанда ауырады. Туберкулез көбінесе 3 жасқа дейінгі балаларда пайда болады, өйткені оларда ауруға қарсы иммунитет әлі де нашар дамыған, сондай-ақ жасөспірімдерде жыныстық жетілу кезеңінде пайда болады. Туберкулез негізінен тұқым қуаламайды. Туберкулезбен ауыратын адамдардың, әдетте, балалары ауру болып тумайды. Бірақ Туберкулезбен ауыратын ата-ана дер кезінде емделмесе, аурудан сақтану ережелерін дұрыс сақтамаса, дертті баласына жұқтырып, баланың Туберкулезбен ауруы мүмкін.

ЖҰҚТЫРУ



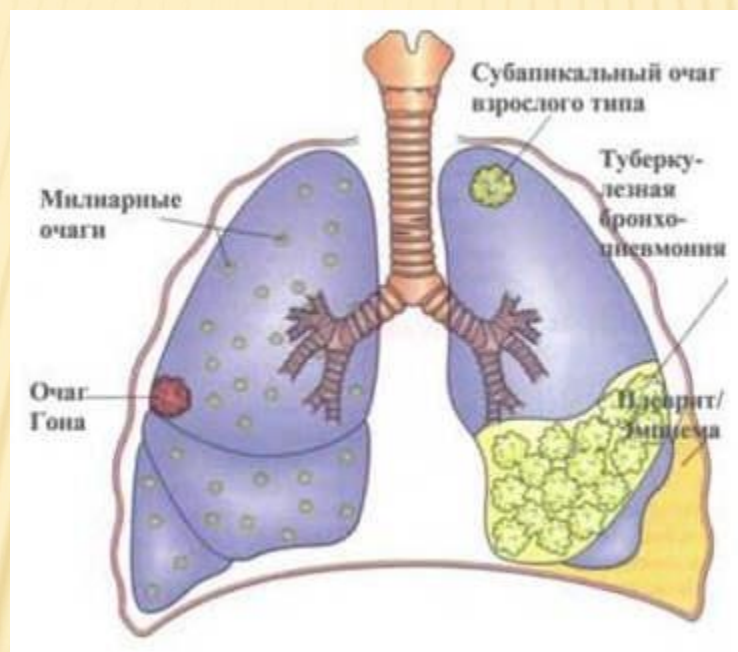
**KazMedic.kz**

Ауру адам

Сау адам

## *Туберкулез түрлері*

- Туберкулездің ашық және жабық түрлері болады. Ашық түрінде қақырықта Туберкулез таяқшалары болады, сондықтан Туберкулездің мұндай түрімен ауыратын адамдар өте қауіпті деп есептелінеді. Ал жабық түрінде қақырықта Туберкулез таяқшалары болмайды, бірақ дерт асқынатын болса, Туберкулездің мұндай түрімен ауыратын науқастар да ауру жұқтырады. Туберкулез таяқшалары әр түрлі органдарды, көбінесе өкпені зақымдайды. Аурудың біліну сипаты Туберкулездің түріне, науқастың жасына, организмнің жалпы жағдайына байланысты. Аурудың ортақ белгілері: дене қызуының көтерілуі, түнге қарай көп терлеушілік, ұйқының қашуы және тәбеттің нашарлауы. Науқас жүдеп, ашуланшақ келеді, жұмысқа қабілеті төмендейді. Туберкулез таяқшалары түскен жердің тінінде кішкентай төмпешіктер пайда болады. Адам организмі сауыға бастаса мұндай төмпешіктер жойылып кетеді. Кейде бұл төмпешіктердің сырты қатты затпен қоршалып, беріштенеді. Мұны некроз ошағы деп атайды. Адам организмі әлсіреп, некроз ошағына қолайлы жағдай туса, сол жерде каберна (қуыс) пайда болады. Осы қуыста Туберкулез таяқшалары дамып, кеңірдек арқылы өкпенің басқа бөліктерін зақымдайды. Мұндай науқастардың қақырығында микобактериялар мол болып, қақырыққа қан араласуы, тіпті қан кетуі де мүмкін.



---

## ▣ **Ауруды анықтау түрі**

- ▣ Ауруды әр түрлі әдіспен анықтайды. Туберкулезді ертерек анықтау мақсатымен балаларға тері астына дәрі жіберіп, жаппай тексеру жүргізіледі (Манту реакциясы). Халықты жаппай флюорографиялық (рентгенологиялық жолмен) тексерудің маңызы зор.



---

## *Емі*

- Туберкулезге қарсы арнайы егу (БЦЖ) жүргізіледі, ол сәби дүниеге келгеннен 3 – 5 күннен кейін іске асырылады. Ауруды емдеудің терапиялық, хирургиялық, т.б. әдістері табылып, күнделікті дәрігерлік жұмыста қолданылатын болды. Санаторийлерде емделу өте пайдалы. Қазақстанда Туберкулезге қарсы жұмысты Туберкулез мәселері ұлттық орталығы үйлестіріп отырады. Әрбір облыс орт-нда арнаулы диспансер, жергілікті жерлерде олардың бөлімшелері жұмыс істейді. Республика Туберкулезге қарсы қажетті дәрі-дәрмекпен, емдеу орындары төсек-орынмен жеткілікті қамтамасыз етілген.

□

## ПЕРВИЧНЫЙ ТУБЕРКУЛЕЗ

*M. tuberculosis*

Т-лимфоцит

Гигантская  
клетка

Инфици-  
рованный  
макрофаг

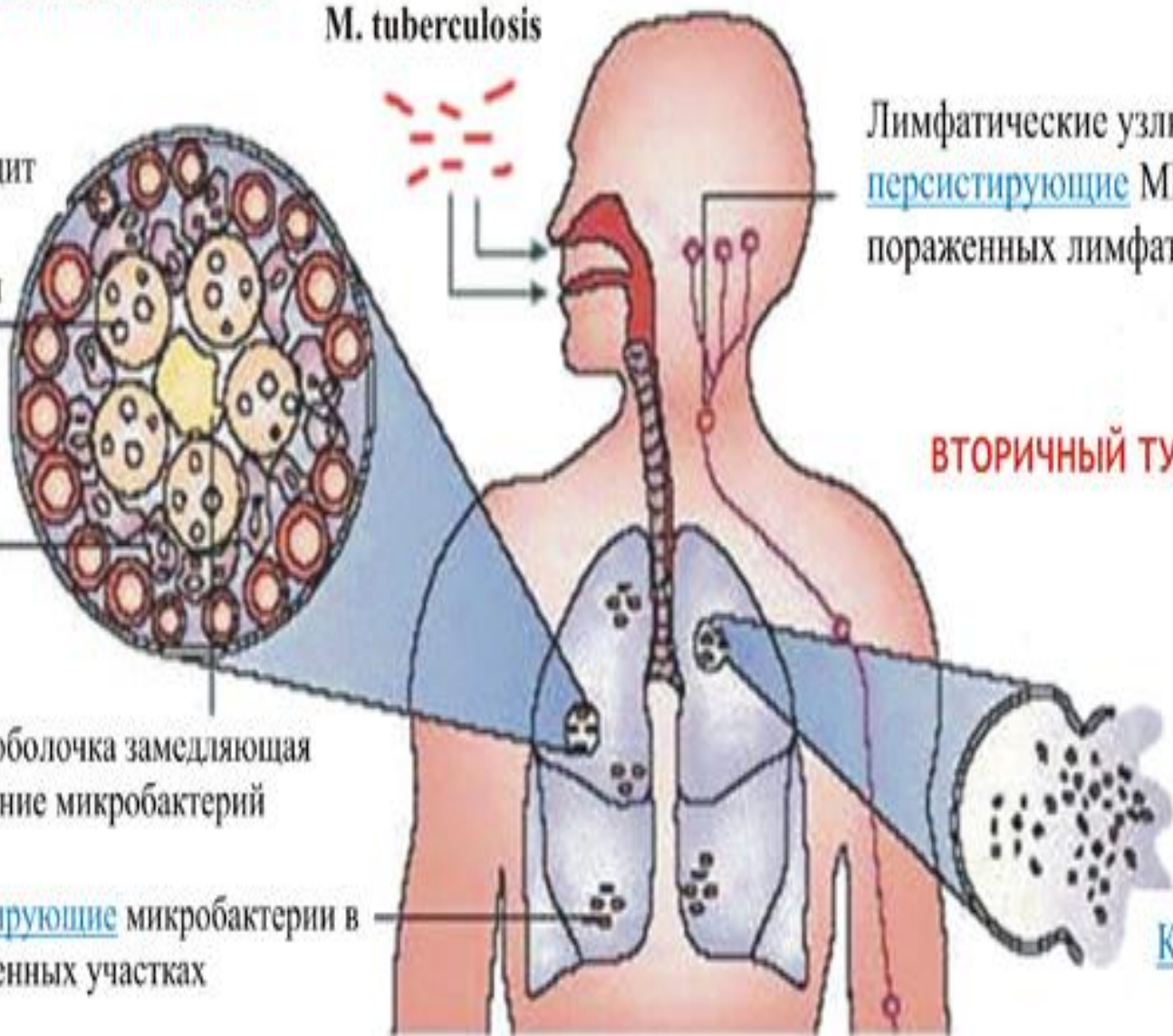
Плотная оболочка замедляющая  
размножение микробактерий

Персистирующие микробактерии в  
непораженных участках

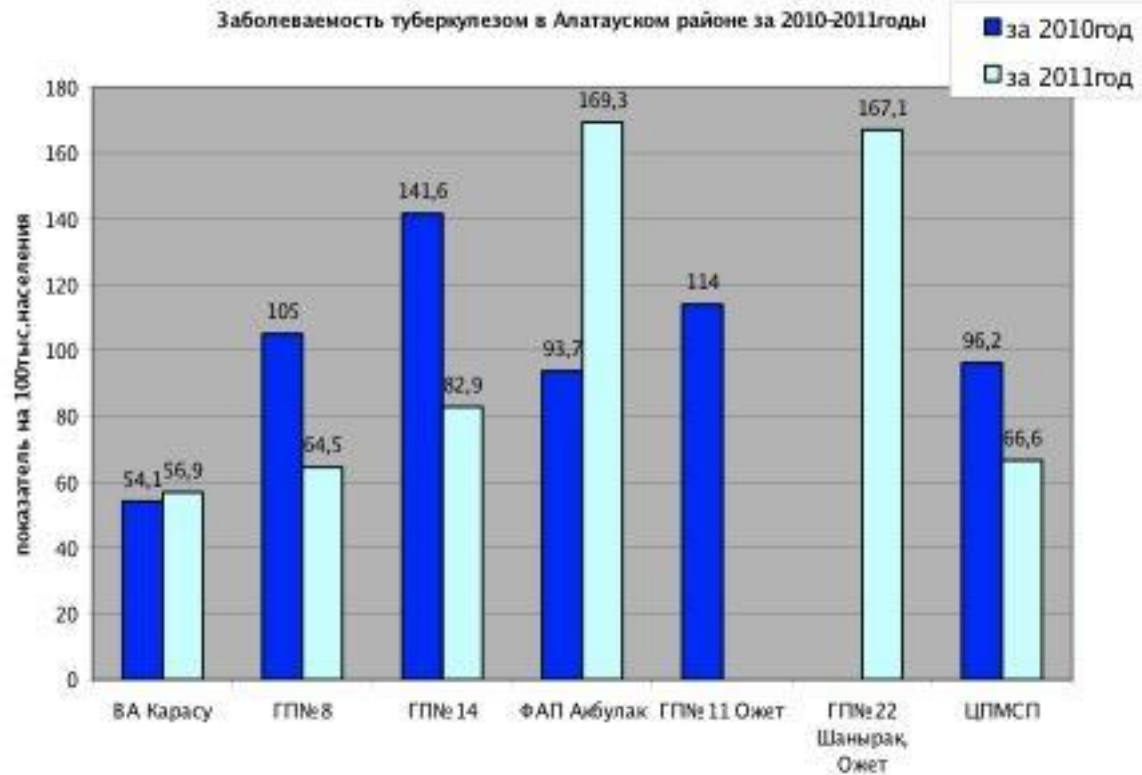
Лимфатические узлы  
персистирующие МБТ в первично-  
пораженных лимфатических узлах

## ВТОРИЧНЫЙ ТУБЕРКУЛЕЗ

Каверна



Заболѣваемость туберкулезом в Алатауском районе за 2010-2011 годы





СПАСИБО!