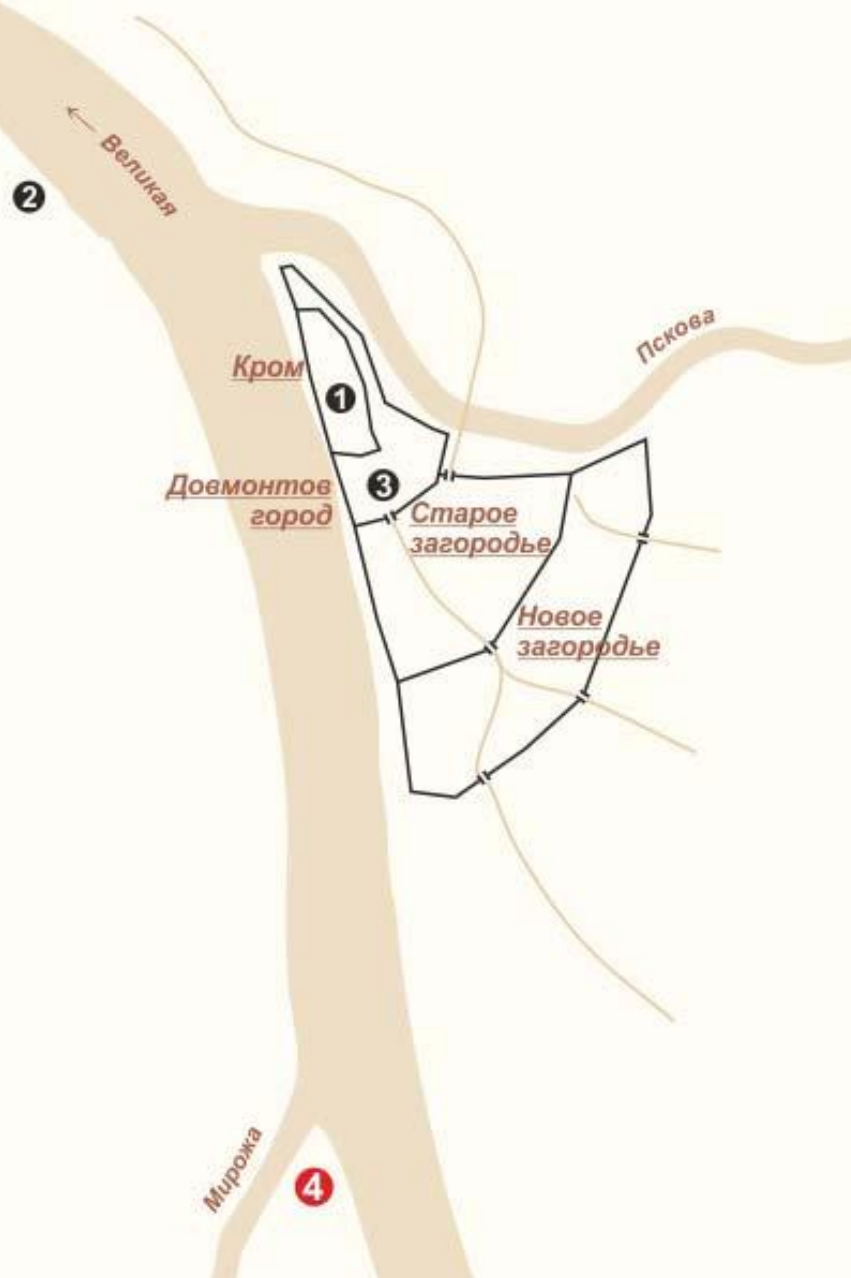
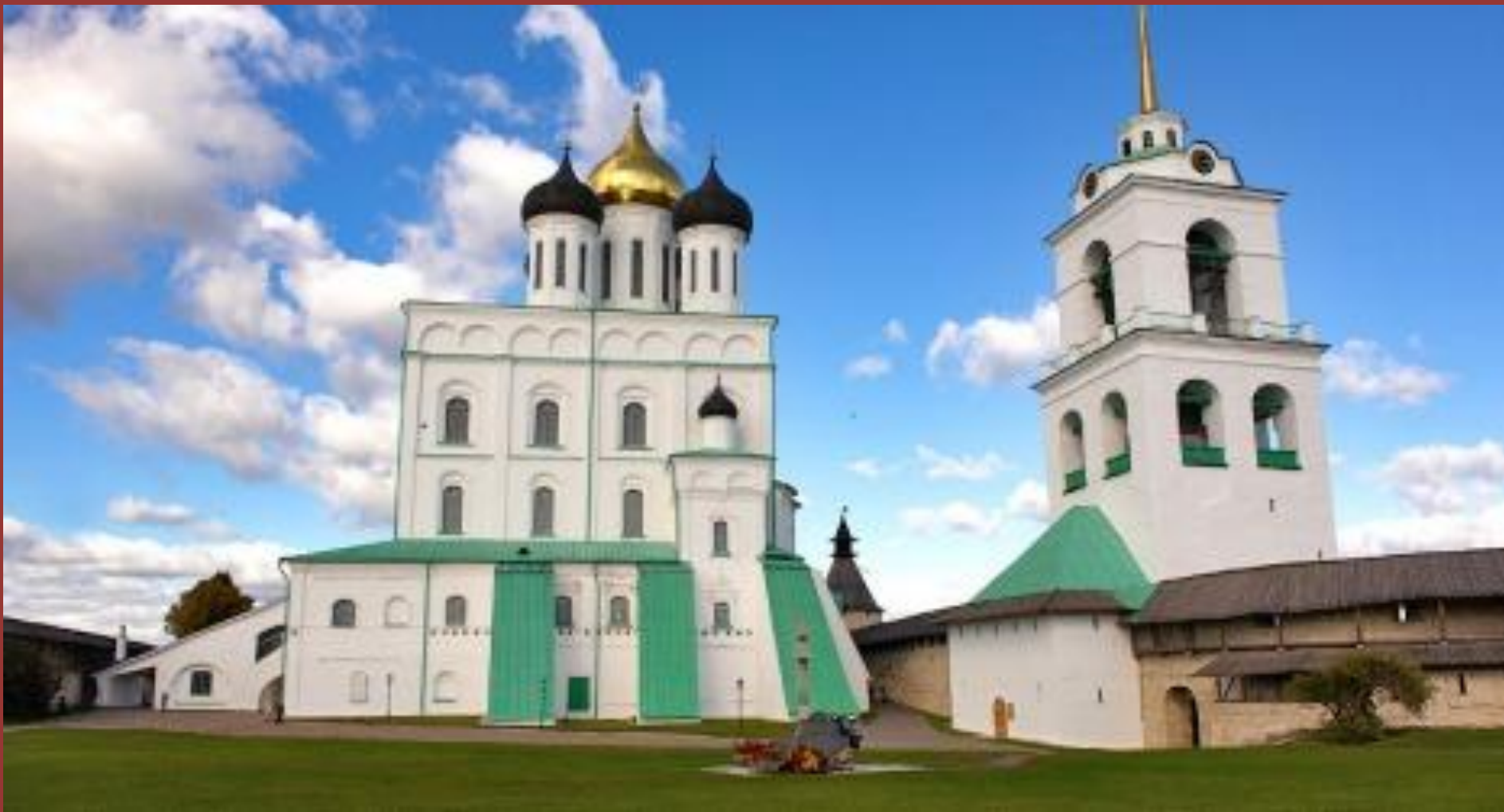


*Древнерусская архитектура XII в.
Псков, Старая Ладога, Великий
Новгород.*

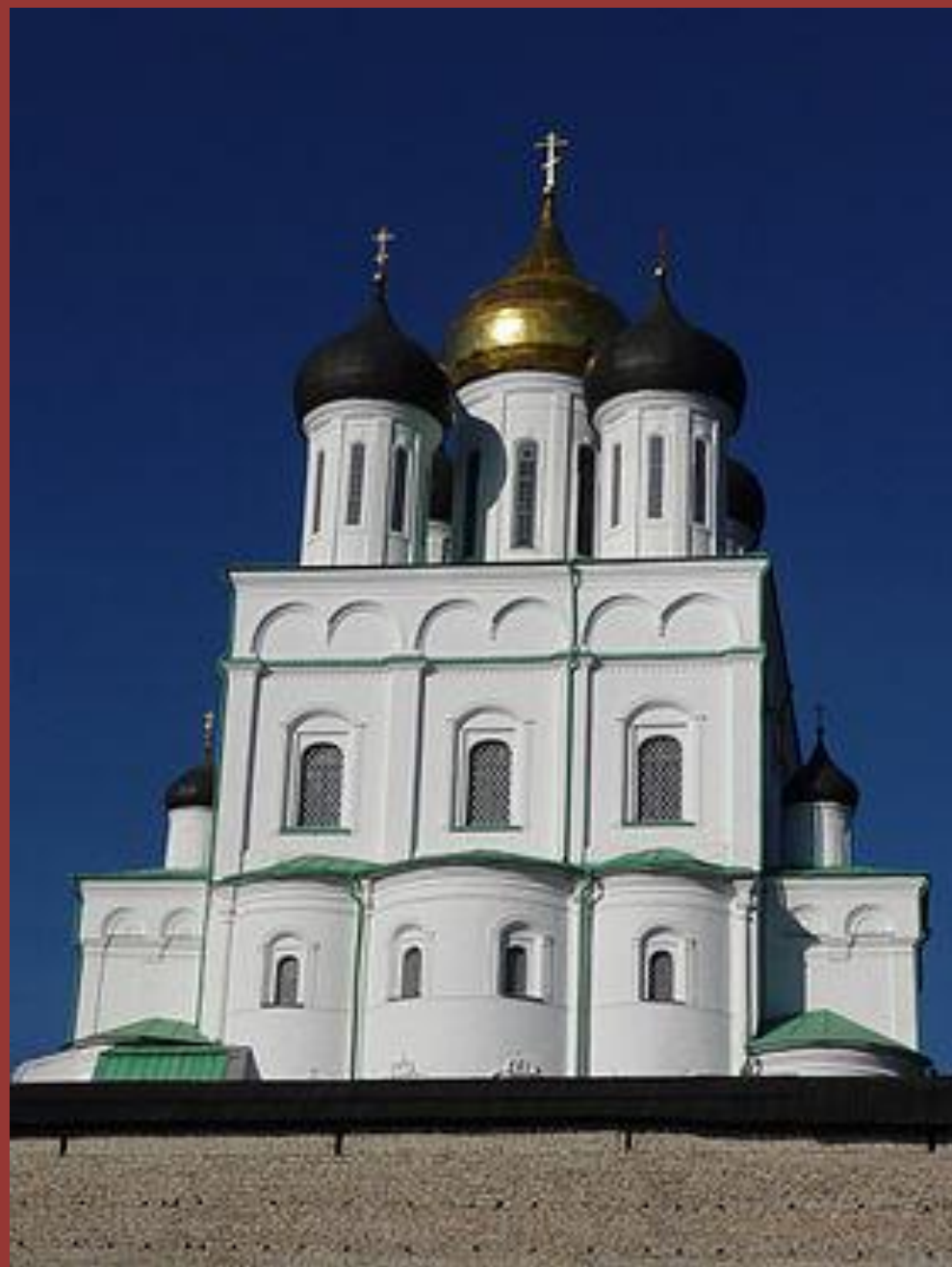
Схематический план Пскова XI-XIII веков

1. Троицкий собор
2. Собор Ивановского монастыря
3. Церковь Дмитрия Солунского
4. Спасский собор Мирожского монастыря

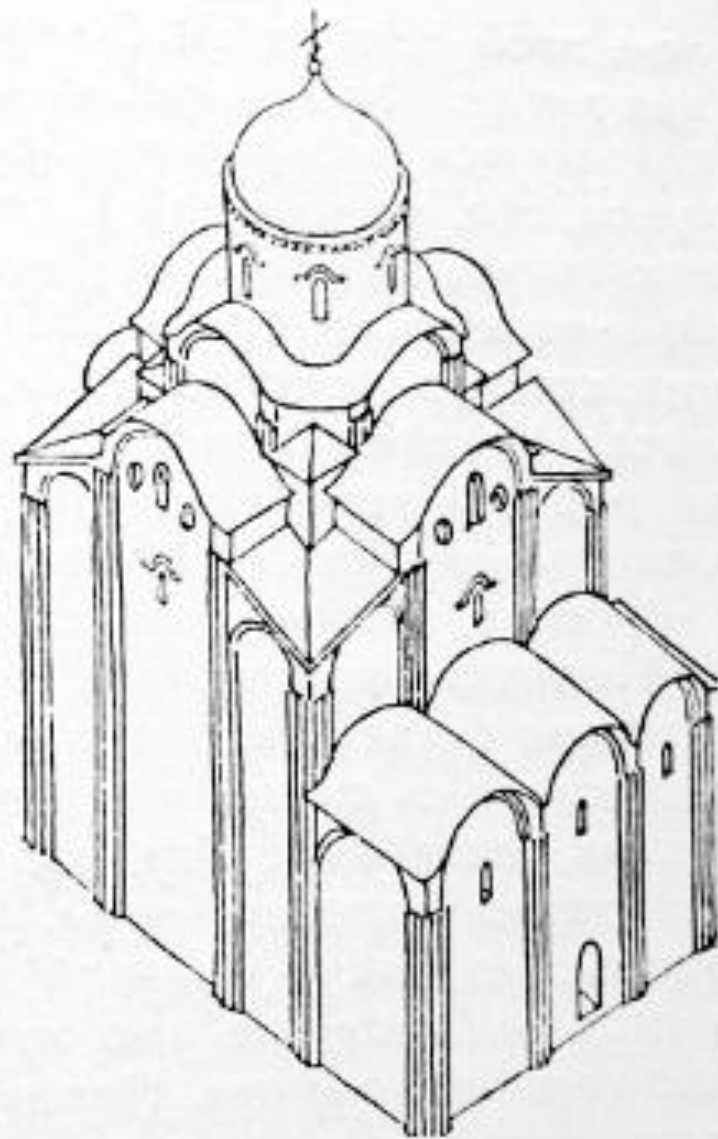




Троицкий собор. Псков. XIX в.

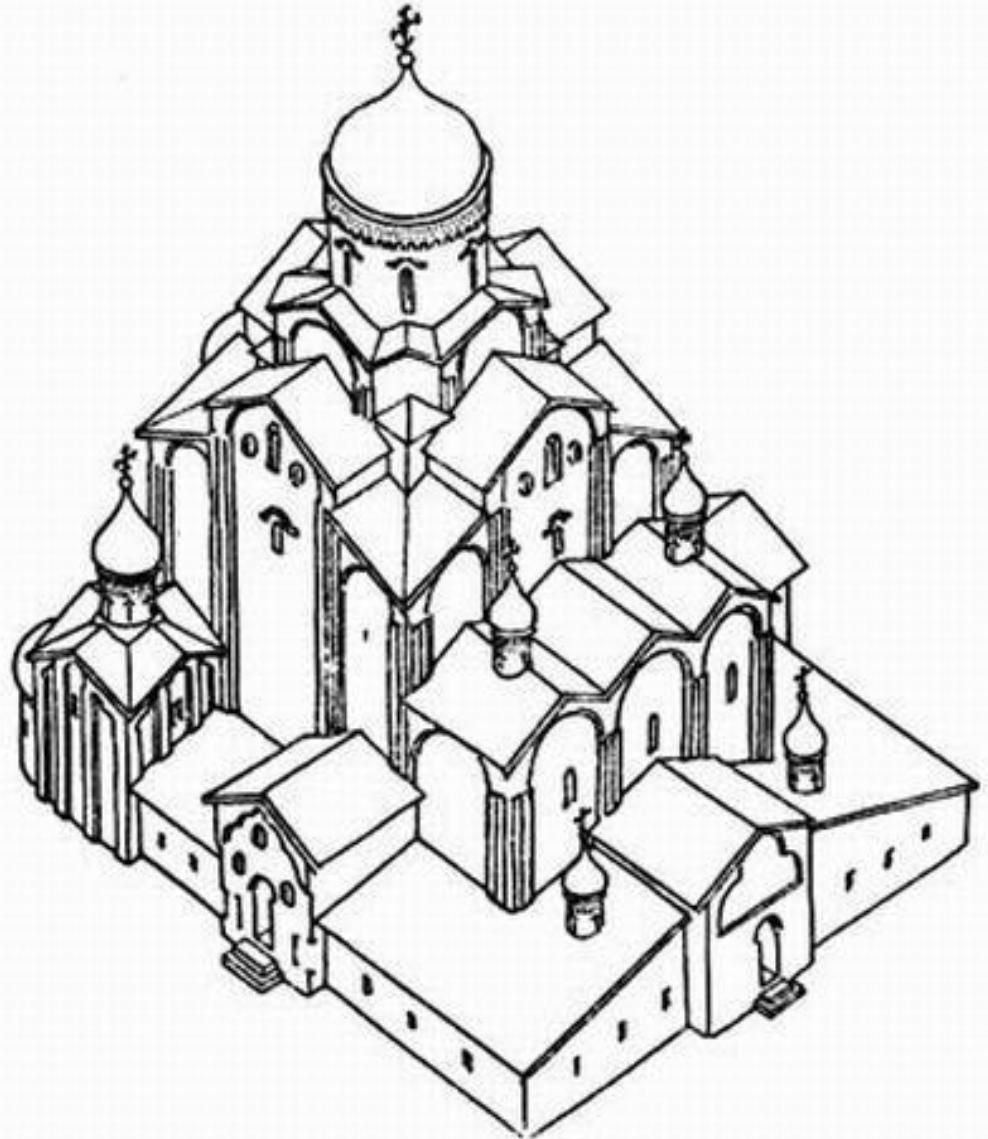


Троицкий собор.
Реконструкция по
Спегальскому

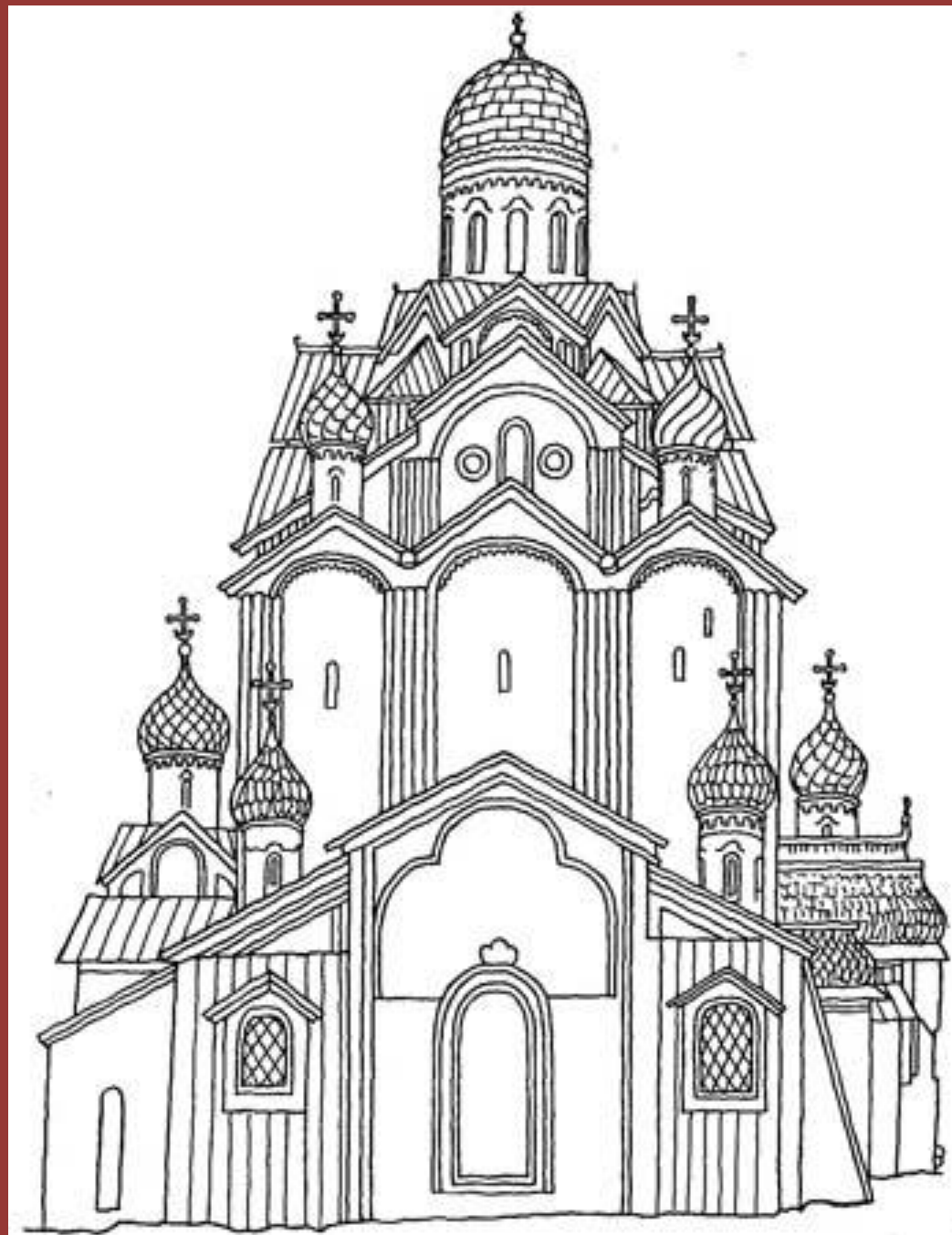


<http://spegalsky.narod.ru>

Троицкий собор в
конце XV — начале
XVI веков.
Реконструкция



Троицкий собор.
Псков.
Изображение на
иконе XVII в.

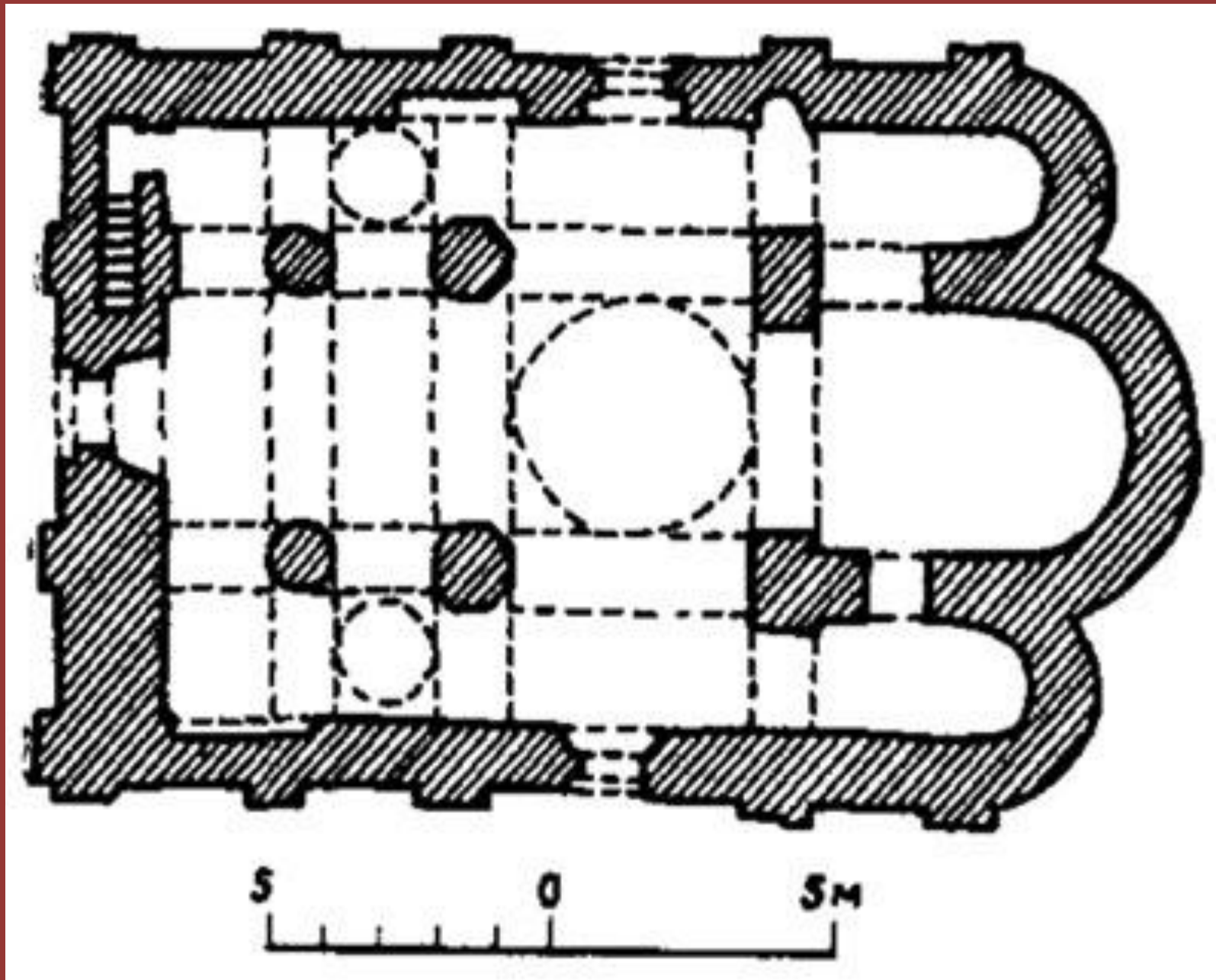




Собор Ивановского монастыря. Псков. Первая половина
XII в.







Псков. Собор Ивановского монастыря. XII в. План.



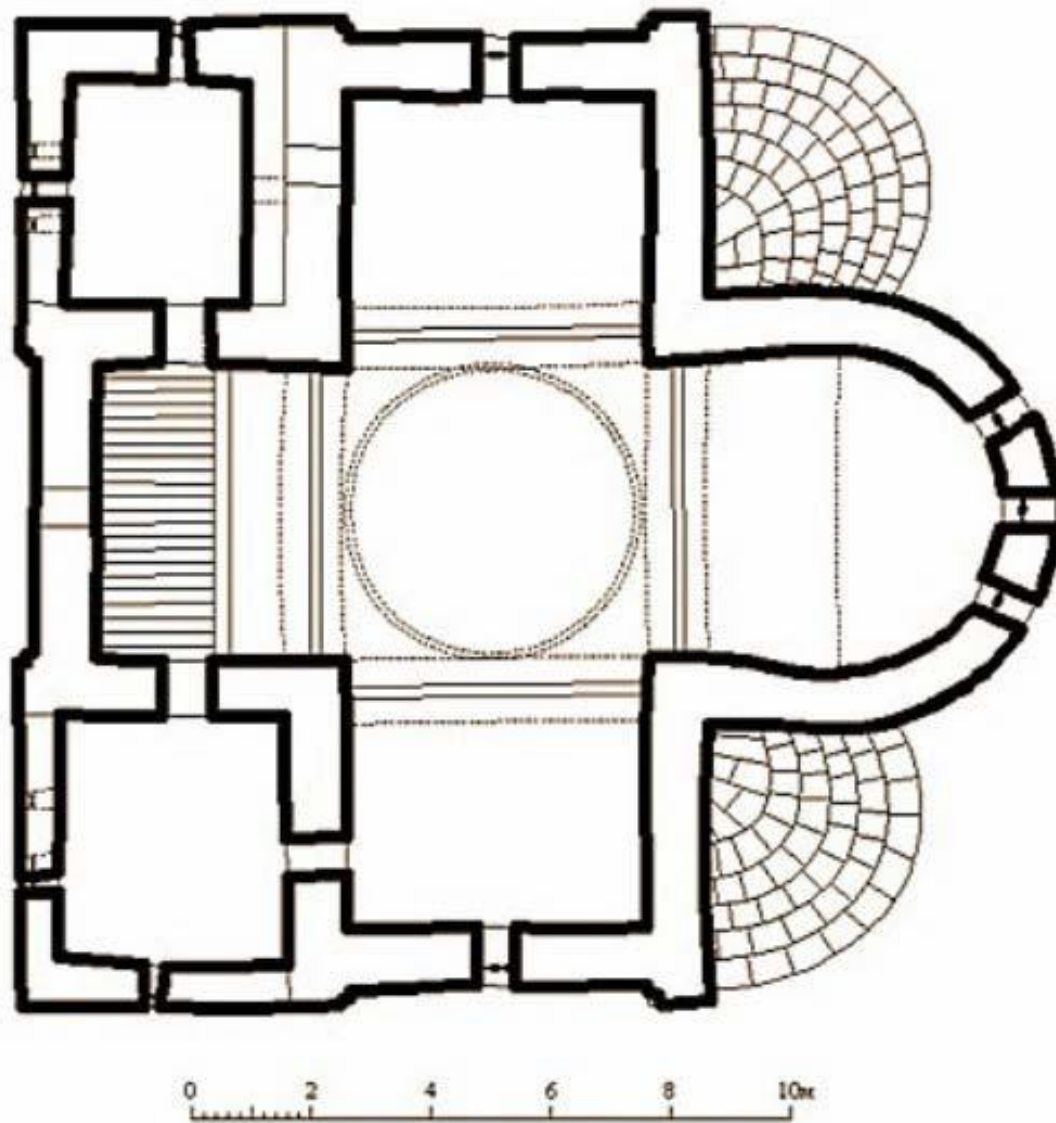
Псков. Собор Ивановского монастыря. XII в. Продольный
разрез



Псков. Собор Ивановского монастыря. XII в. Южный фасад



Спасо-Преображенский собор Мирожского монастыря.

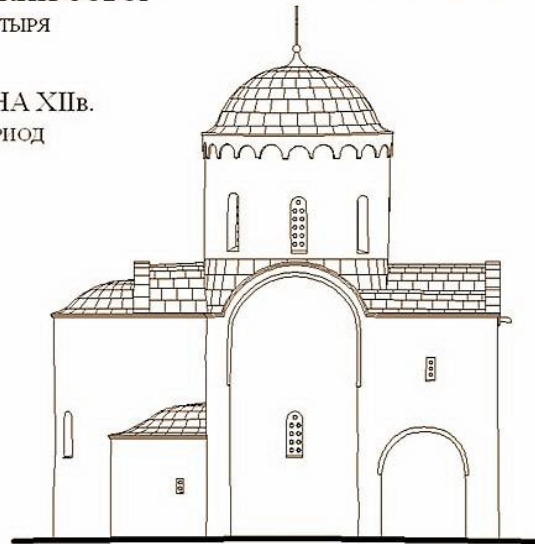


Спасо-Преображенский собор Мирожского монастыря. План.
В. Е. Никитин, Д. В. Борисенко

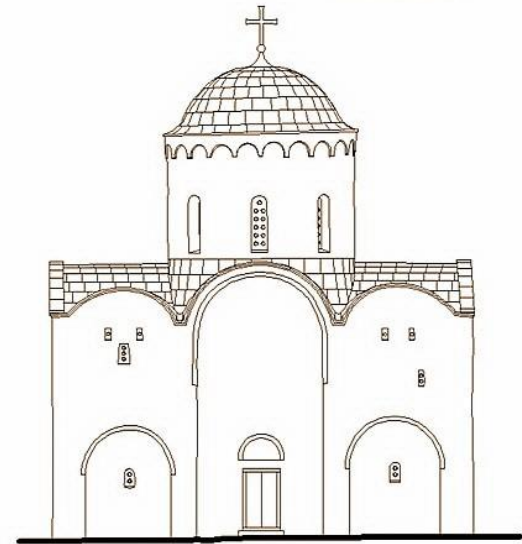
ПАМЯТНИК АРХИТЕКТУРЫ XII ВЕКА
СПАСО-ПРЕОБРАЖЕНСКИЙ СОБОР
МИРОЖСКОГО МОНАСТЫРЯ
г. ПСКОВ

РЕКОНСТРУКЦИЯ НА XIII в.
II СТРОИТЕЛЬНЫЙ ПЕРИОД

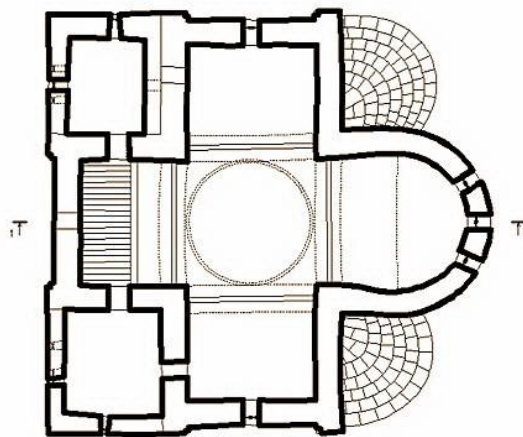
СЕВЕРНЫЙ ФАСАД



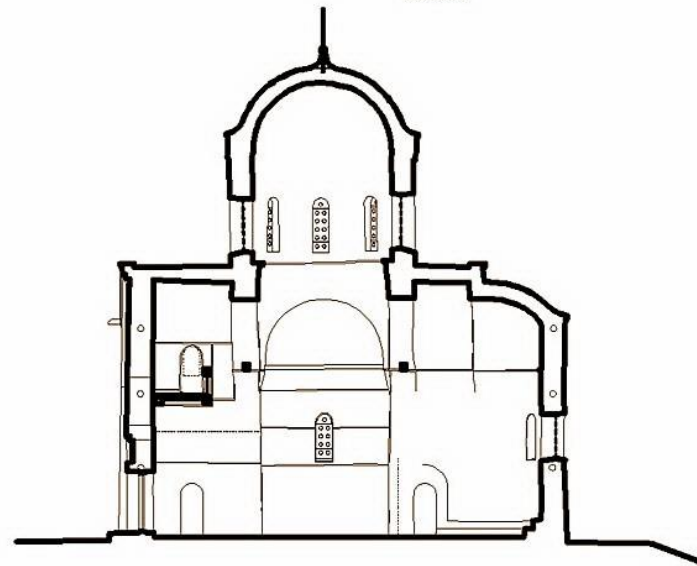
ЗАПАДНЫЙ ФАСАД



ПЛАН II ЯРУСА

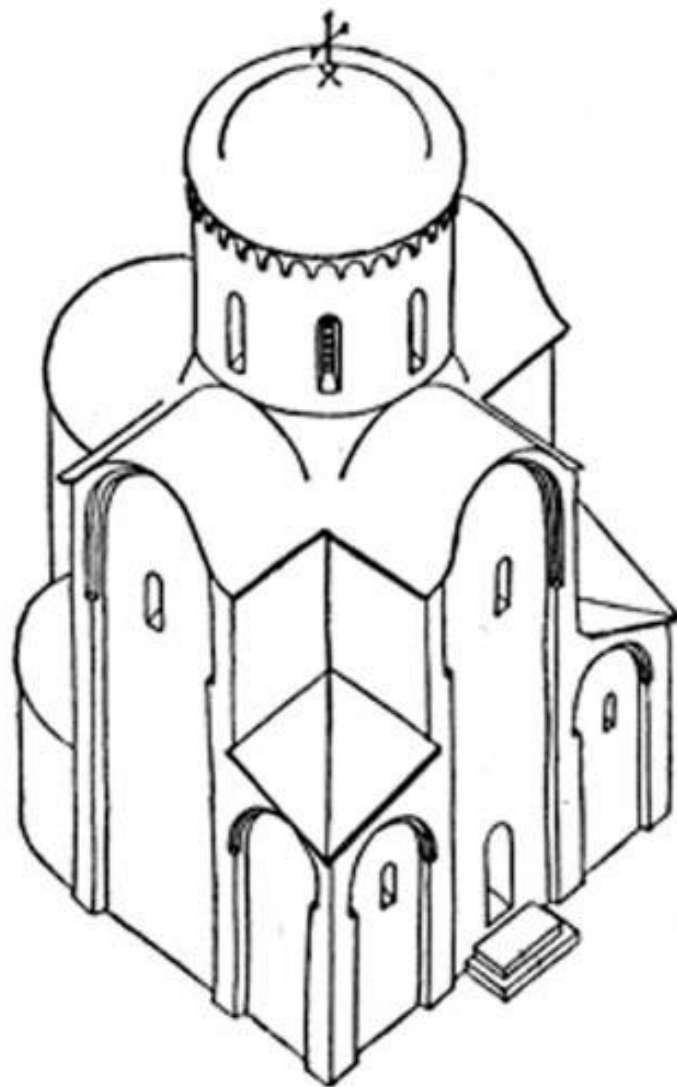


РАЗРЕЗ 1-1





Спасо-Преображенский собор.
Графическая реконструкция Г.М.Штендера и М.И.Мильчика.



Спасо-Преображенский собор.
Графическая реконструкция Ю.П.Спегальского.

Роспись купола



Роспись конхи алтарной апсиды («Деисус»),
свода вимы («Преображение Господне»)
и свода восточной подпружной арки

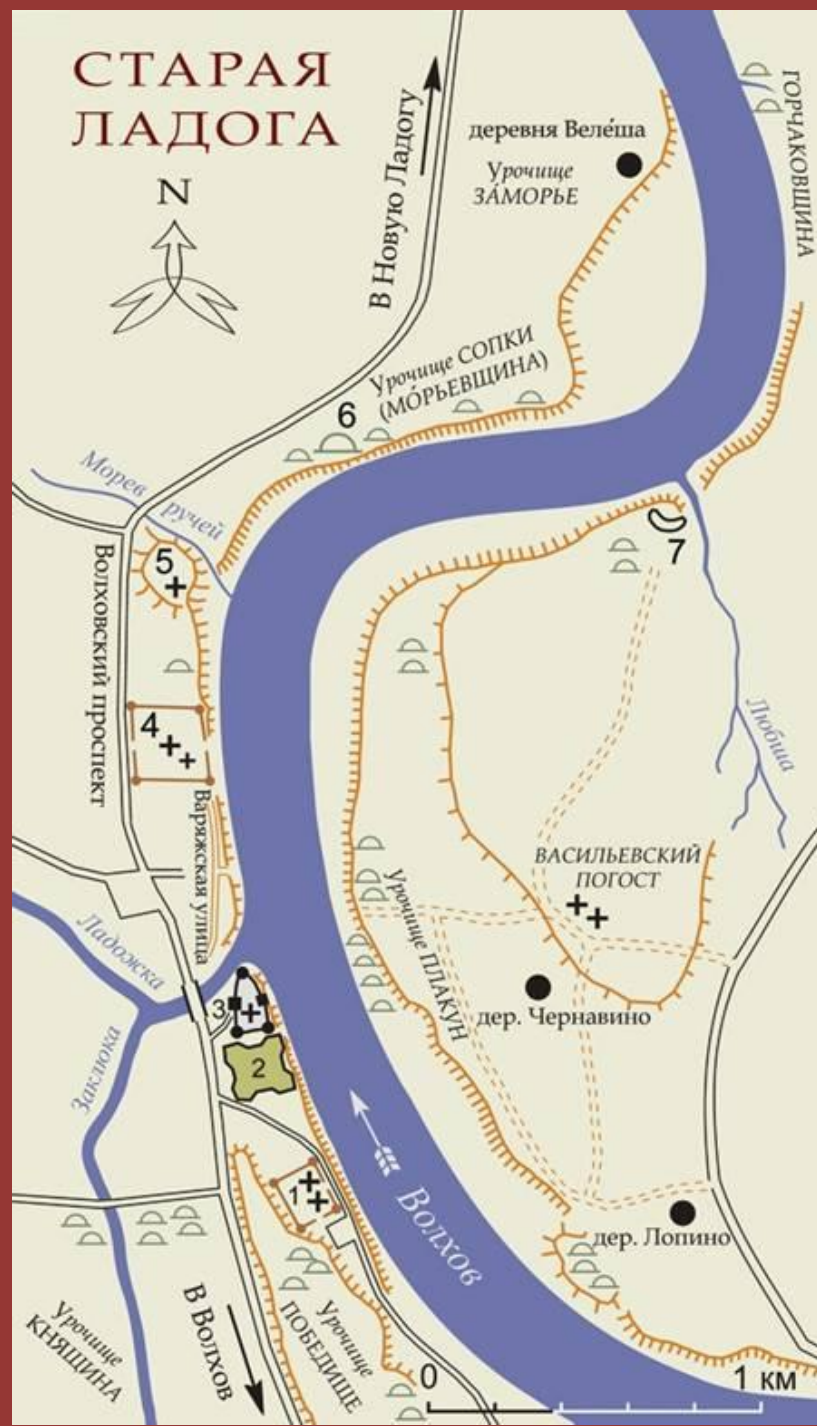


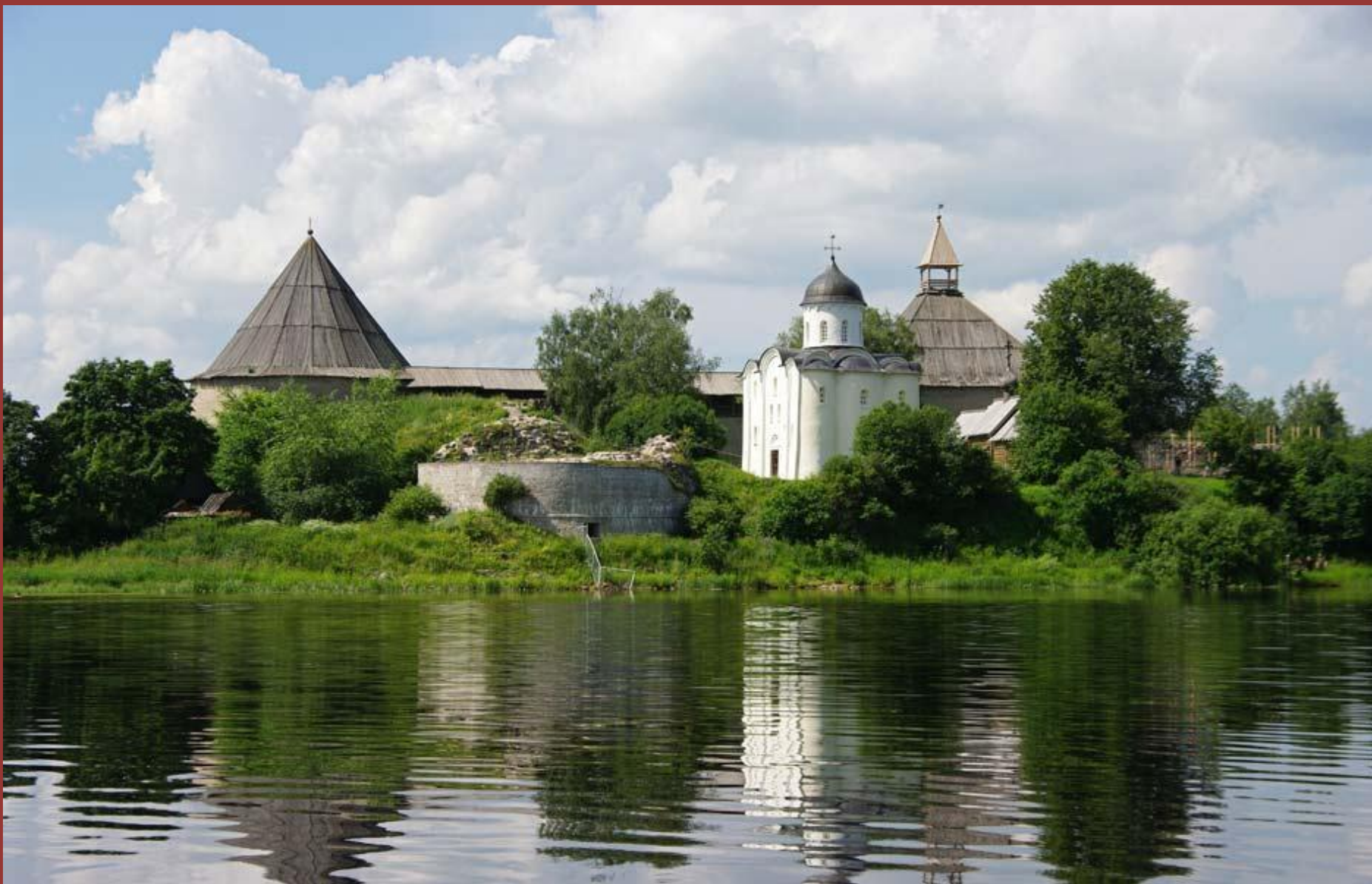
Роспись свода вимы «Преображение Господне».



Роспись северо-восточного паруса собора Преображения Господня. Евангелист Матфей.

- 1 – Никольский монастырь
XII–XX веков
- 2 – Земляное городище Старой
Ладоги
- 3 – Ладожская крепость и
Георгиевская церковь XII века
- 4 – Успенский монастырь
XII–XX веков
и церковь Успения Богородицы
XII века
- 5 – Церковь Рождества Иоанна
Предтечи (XVII век) на
Мальшевой горе
- 6 – Олегова могила в
Морьевщине (урочище Сопки)
- 7 – Любшанская крепость
VII–IX веков





Георгиевский собор в Ст. Ладоге. 50-60 гг. XII в.

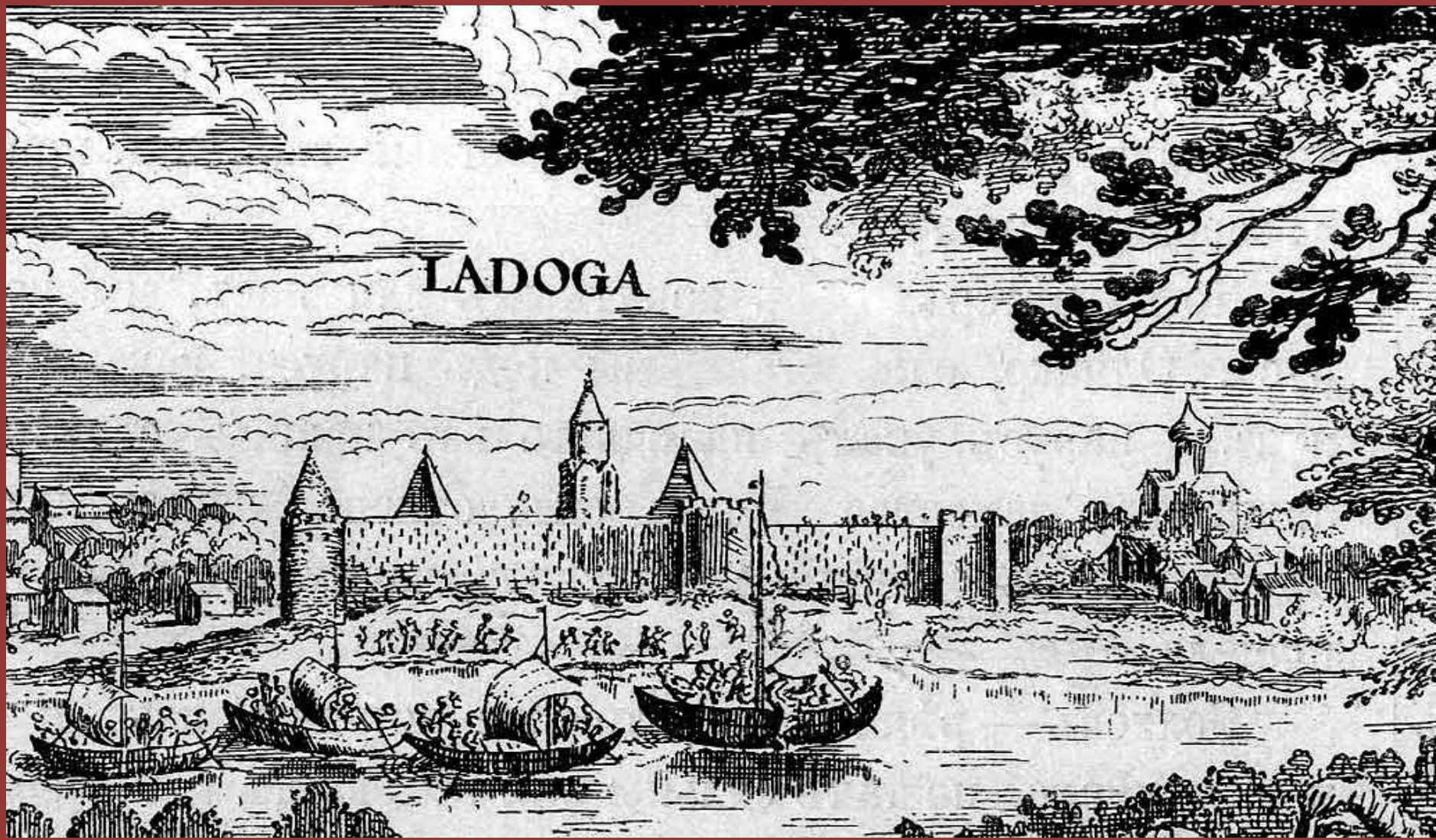


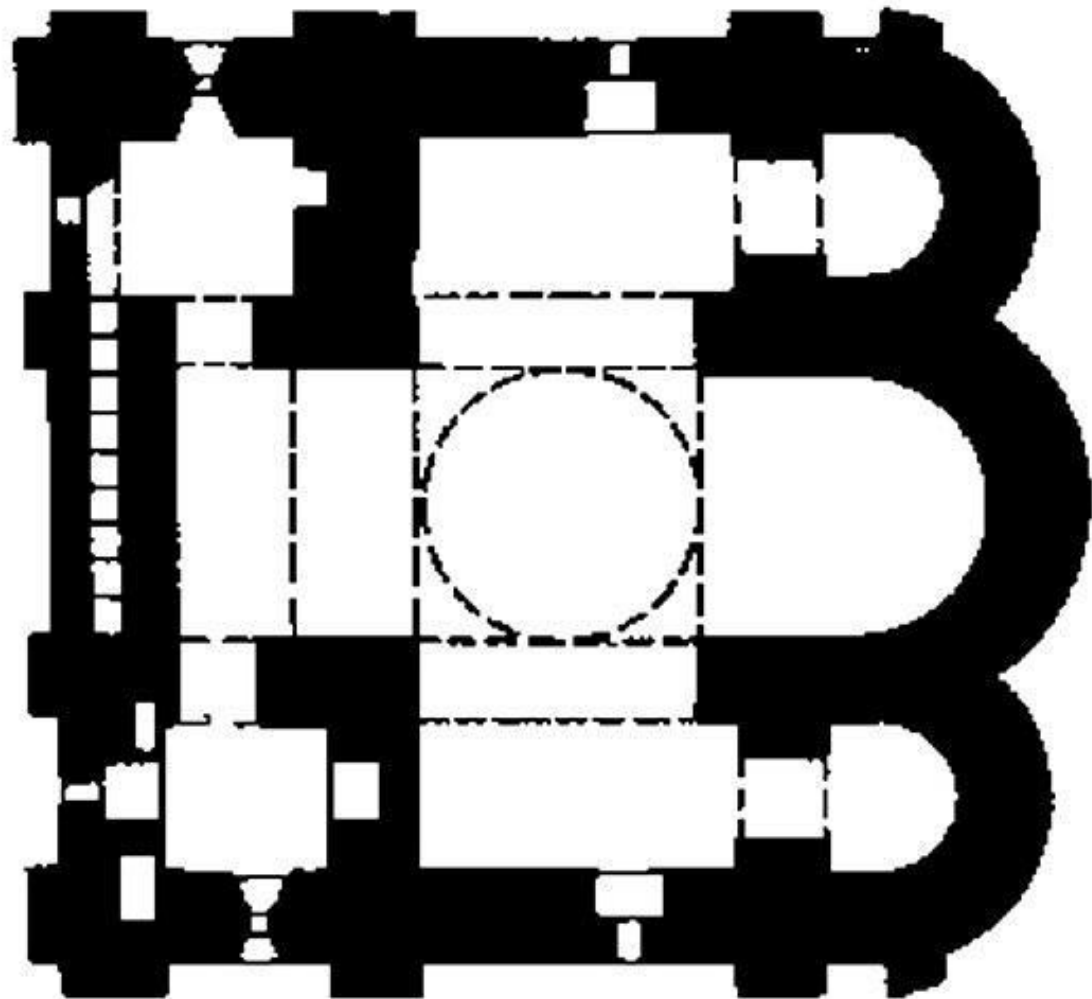


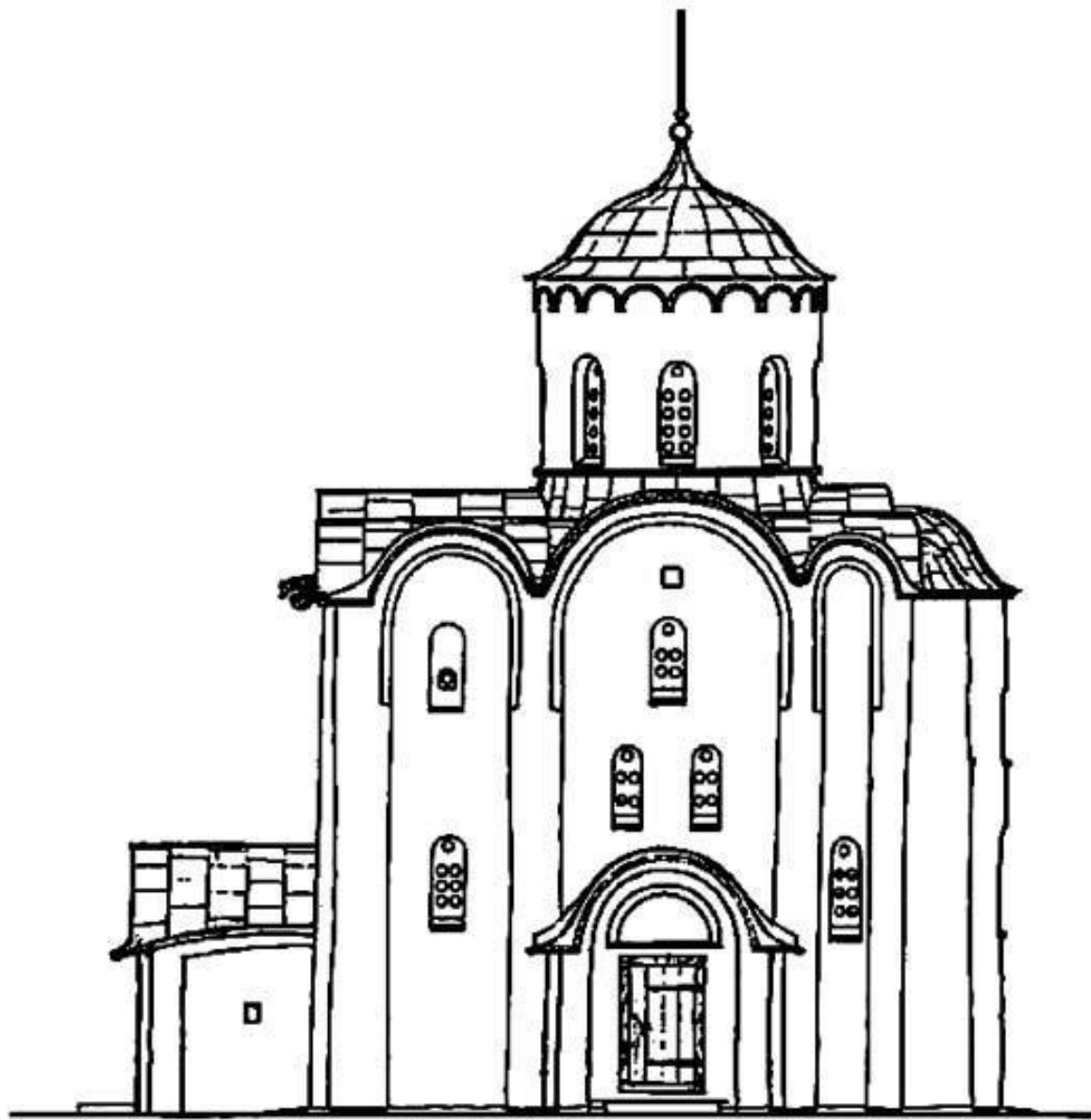


yuri1812

LADOGA



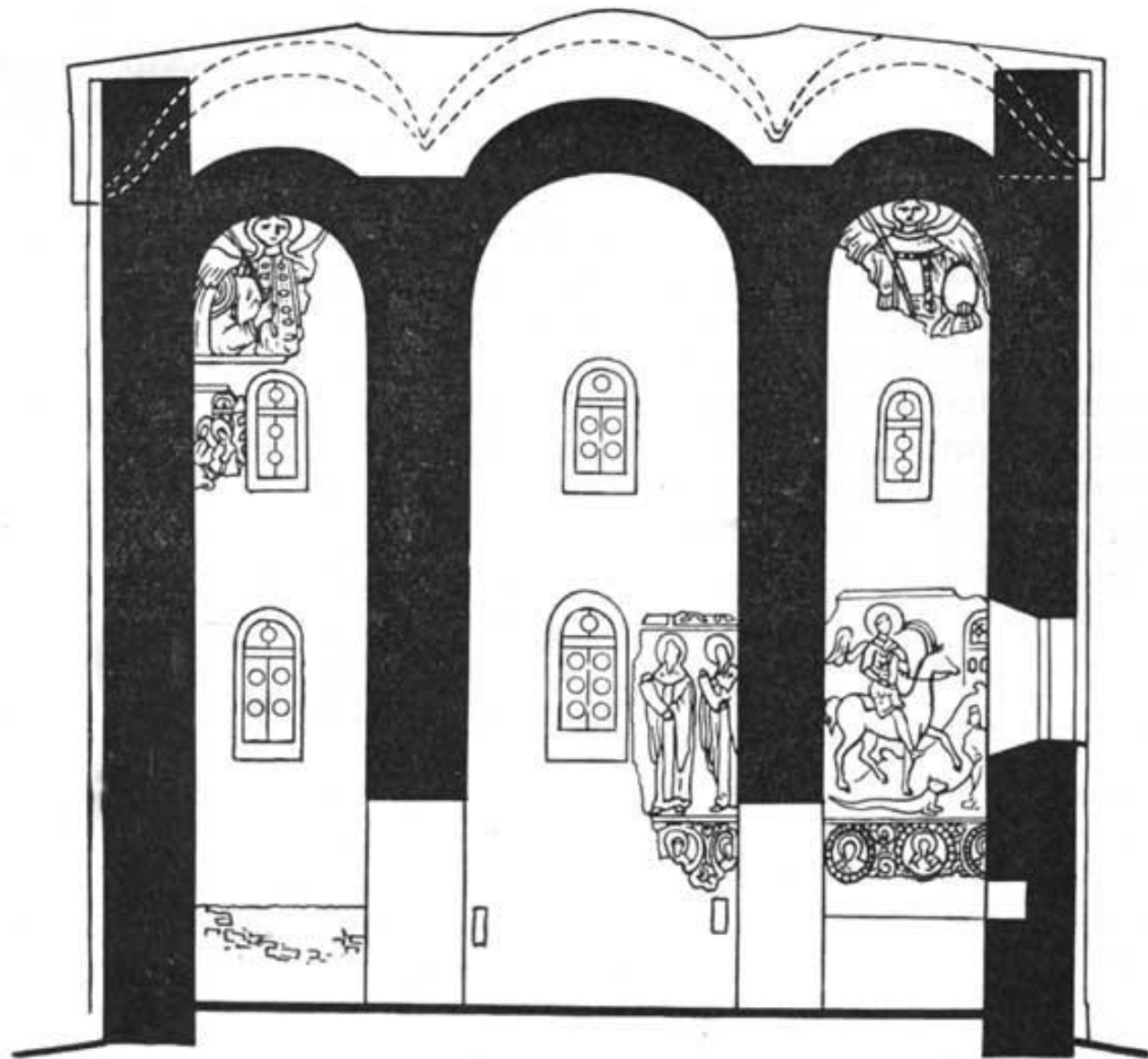




Scale 1:100

Оконная ставня
Георгиевского
собора в Ст.
Ладогe. XII в.





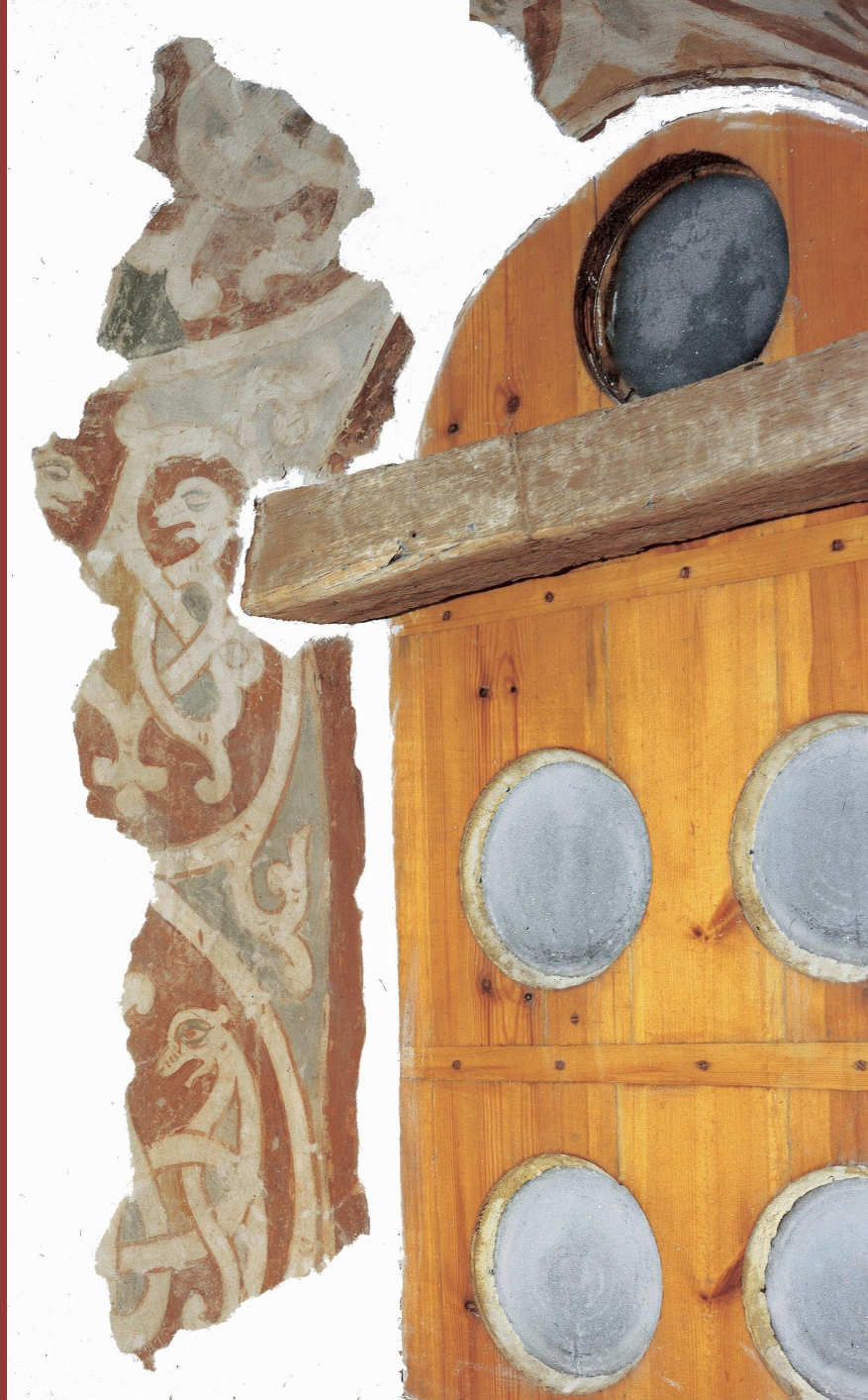


Георгий Победоносец. Фреска дьяконника Георгиевского собора в Ст. Ладогe. XII в.



Святители. Фреска дьяконника Георгиевского собора в
Ст. Ладогe. XII в.

Орнамент с
зооморфными
мотивами





Апостолы. Роспись западной стены Георгиевского собора в Ст. Ладогe. XII в.

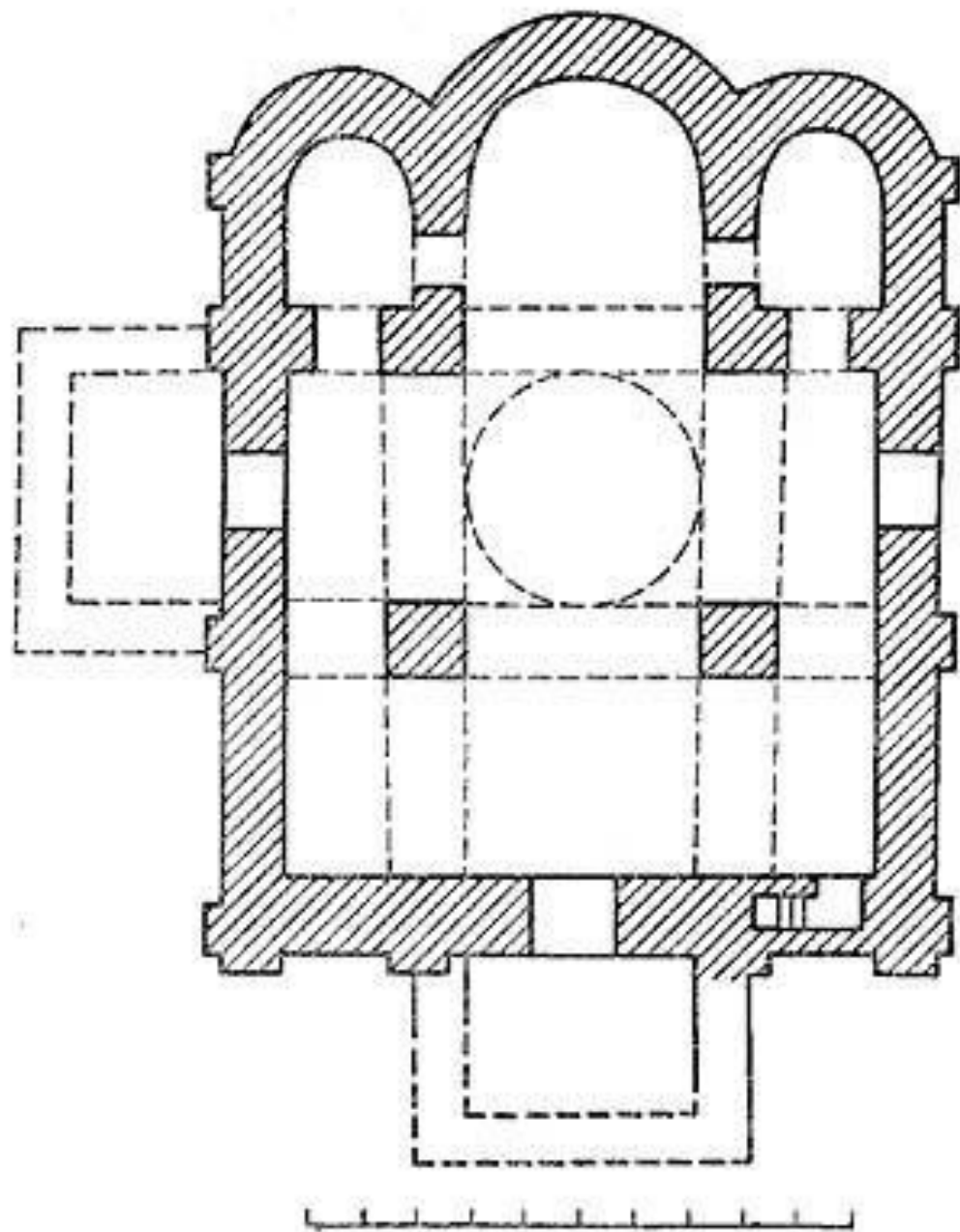


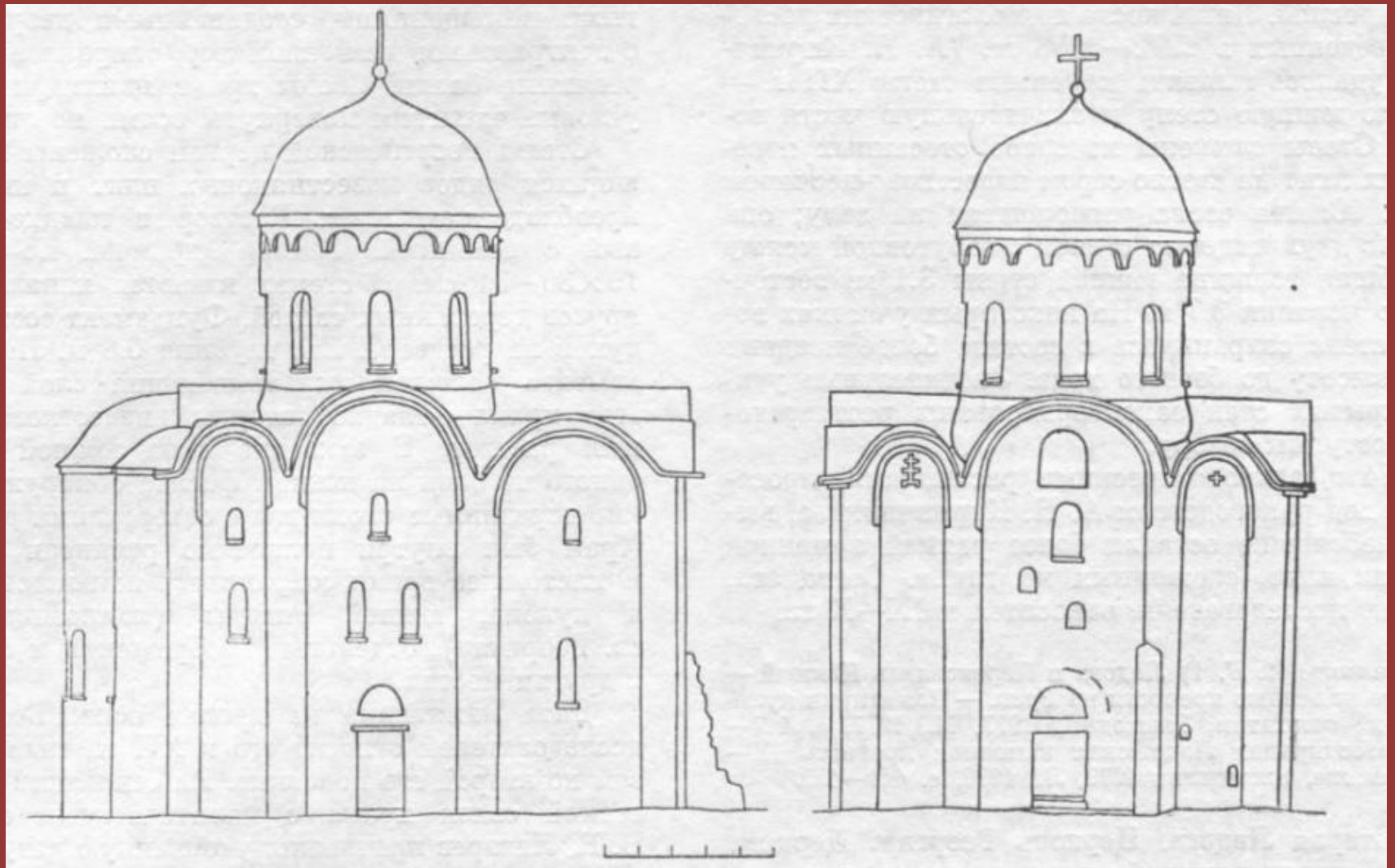
Староладожский Успенский девичий монастырь. Церковь Успения
Пресвятой Богородицы. 50 – 60 гг. XII в.





Староладожский Успенский девичий монастырь. Церковь Успения
Пресвятой Богородицы. Фото 1892 г.



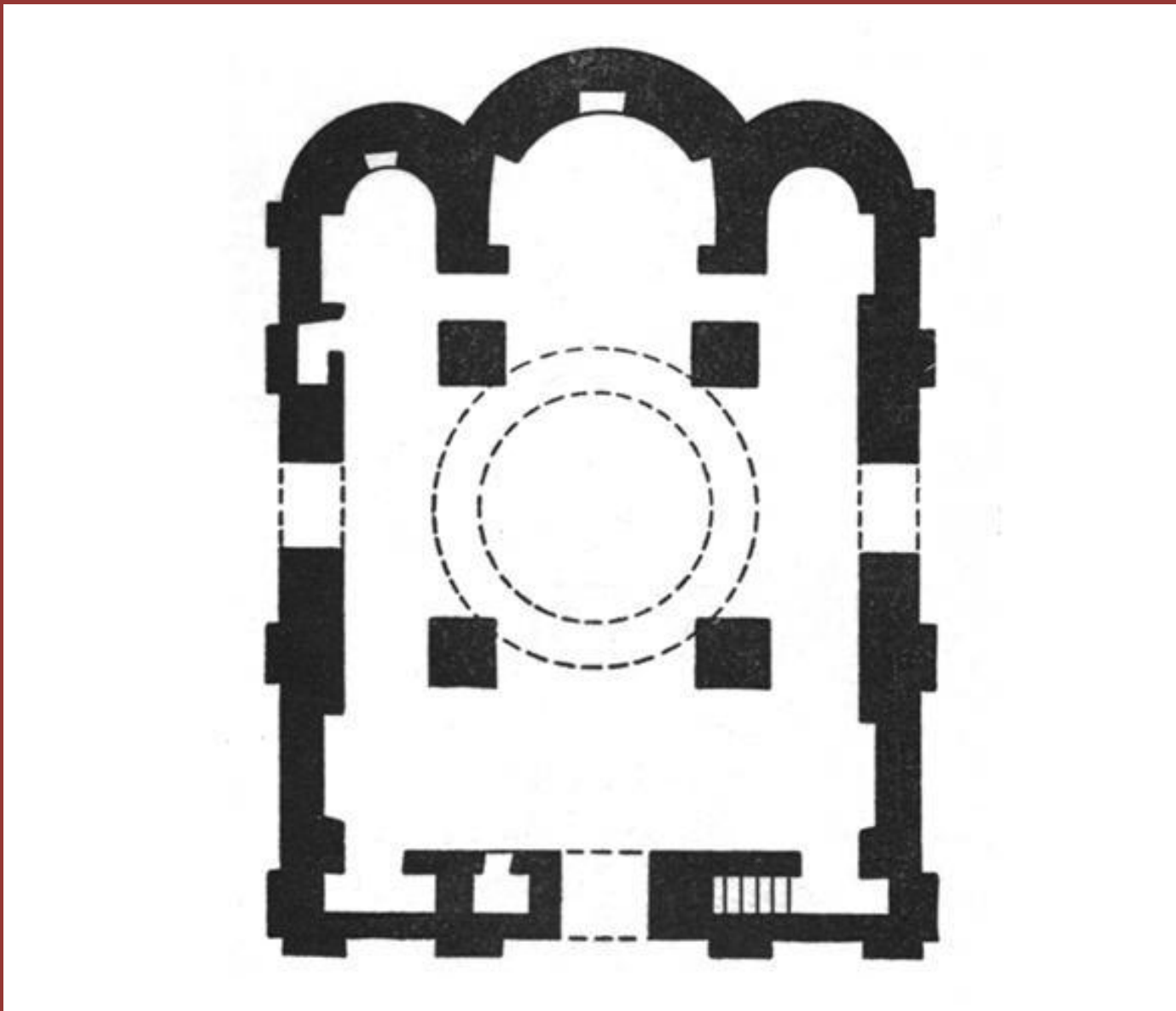




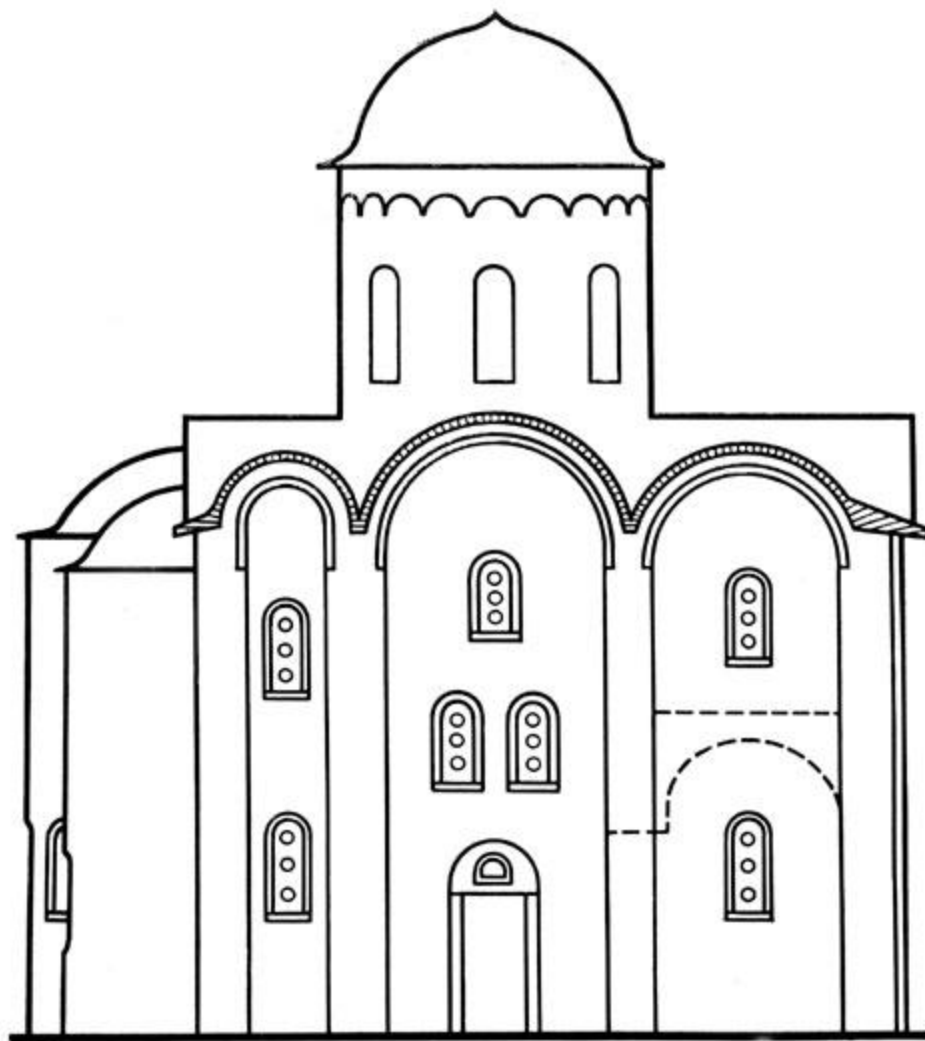
Церковь Благовещения на Мячине. Великий Новгород.
1179







Церковь Благовещения на Мячине. Великий Новгород.
1179 . План.



Церковь Благовещения на Мячине. Великий Новгород.
1179 . Разрез.

Церковь
Благовещения на
Мячине.
Великий
Новгород. 1179.
Роспись
алтарной апсиды



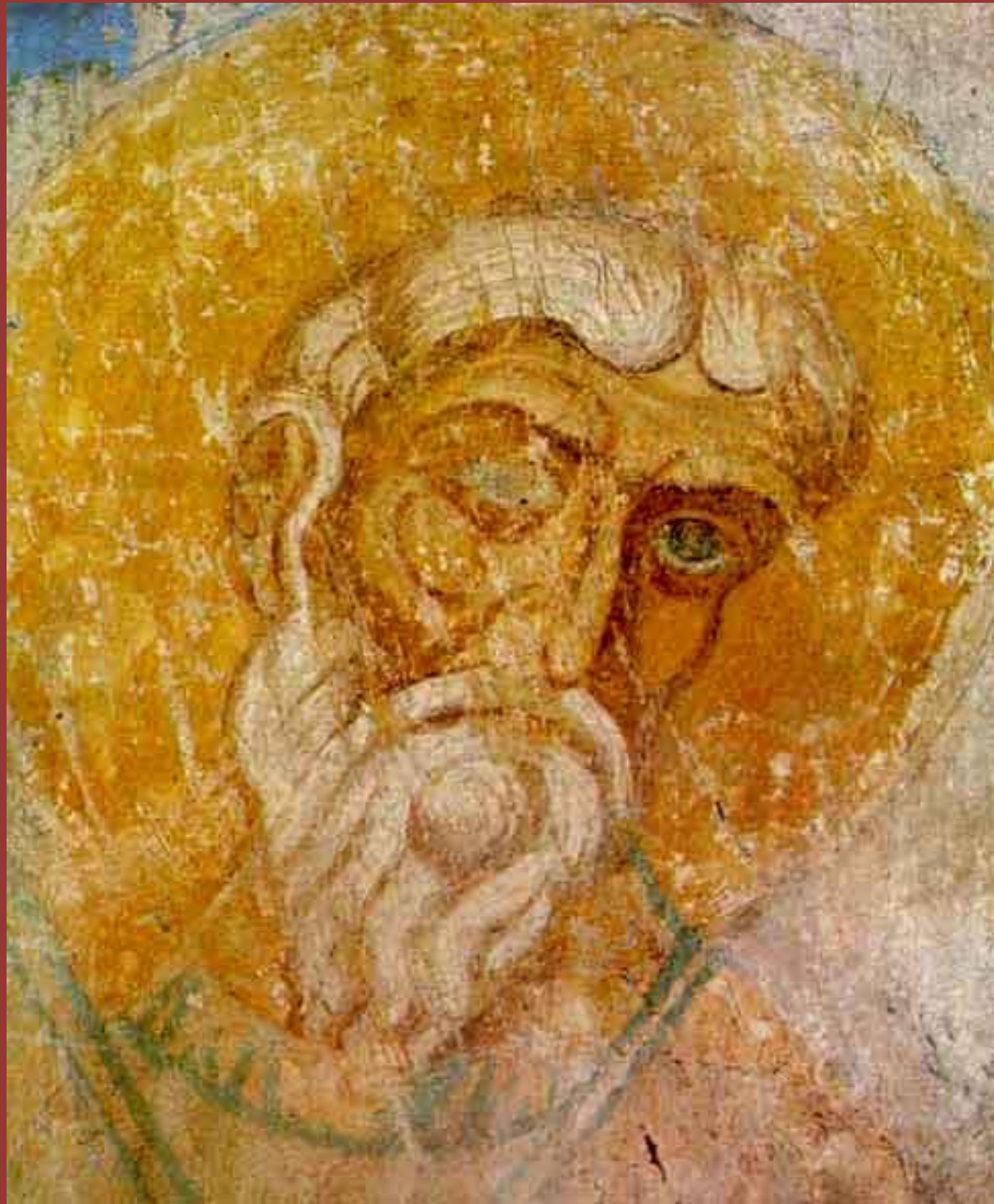




Свѣтъ имъ
и милость
Всѣмъ яко
Тѣмъ по
всѣмъ

иже имъ
чистѣ
сердце
иже имъ
иже имъ

i





ц. Петра и Павла на Сеничьей горе Великий Новгород. 1185





ц. Вокресения на Мячине. Великий Новгород. 1195



01.10.2006



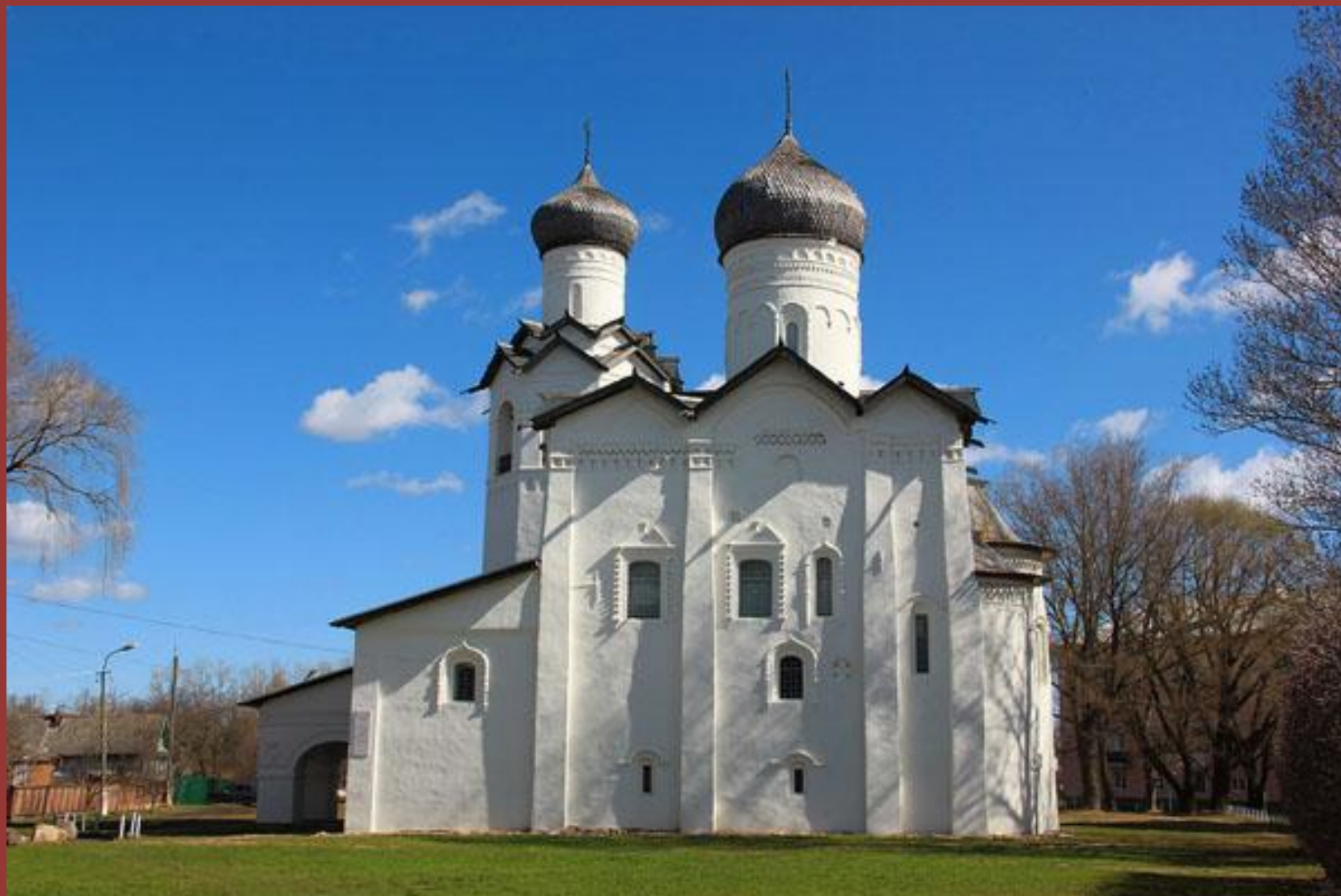


<http://www.cat-potap.com>

ц.Ильи на Славне. Великий Новгород. 1198







Ц .Спаса Спасо-Преображенский монастырь. Ст. Русса.
1198





Ц. Спаса Нередицы. Вел. Новгород. 1198



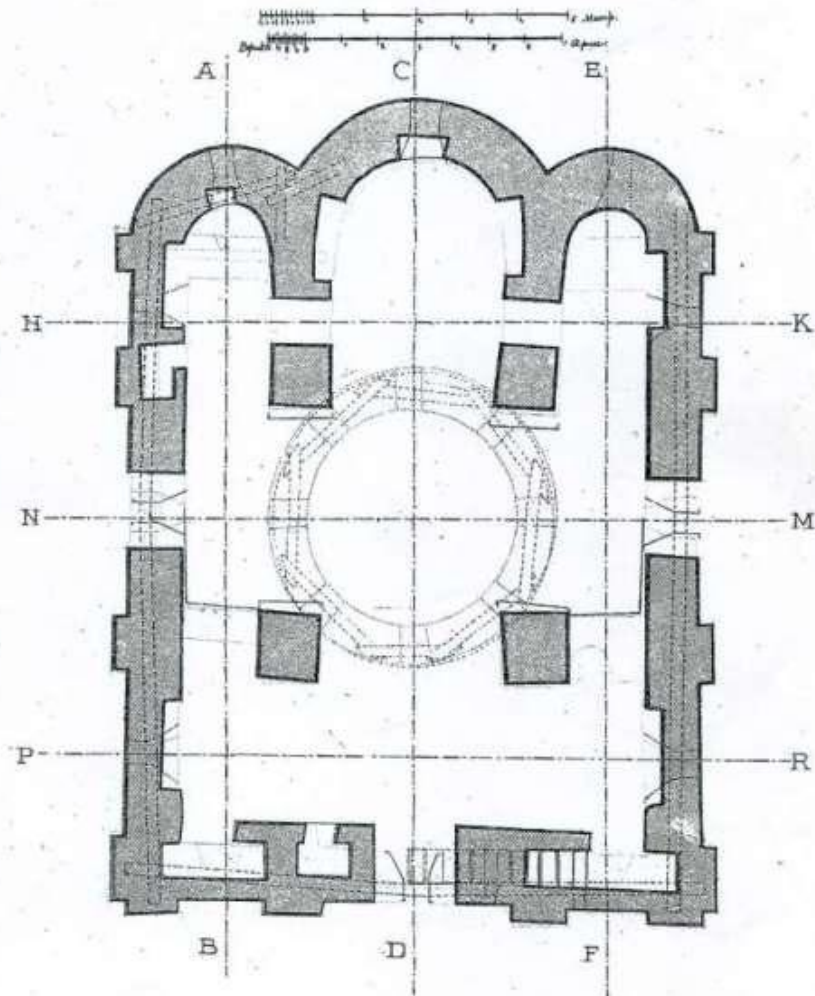




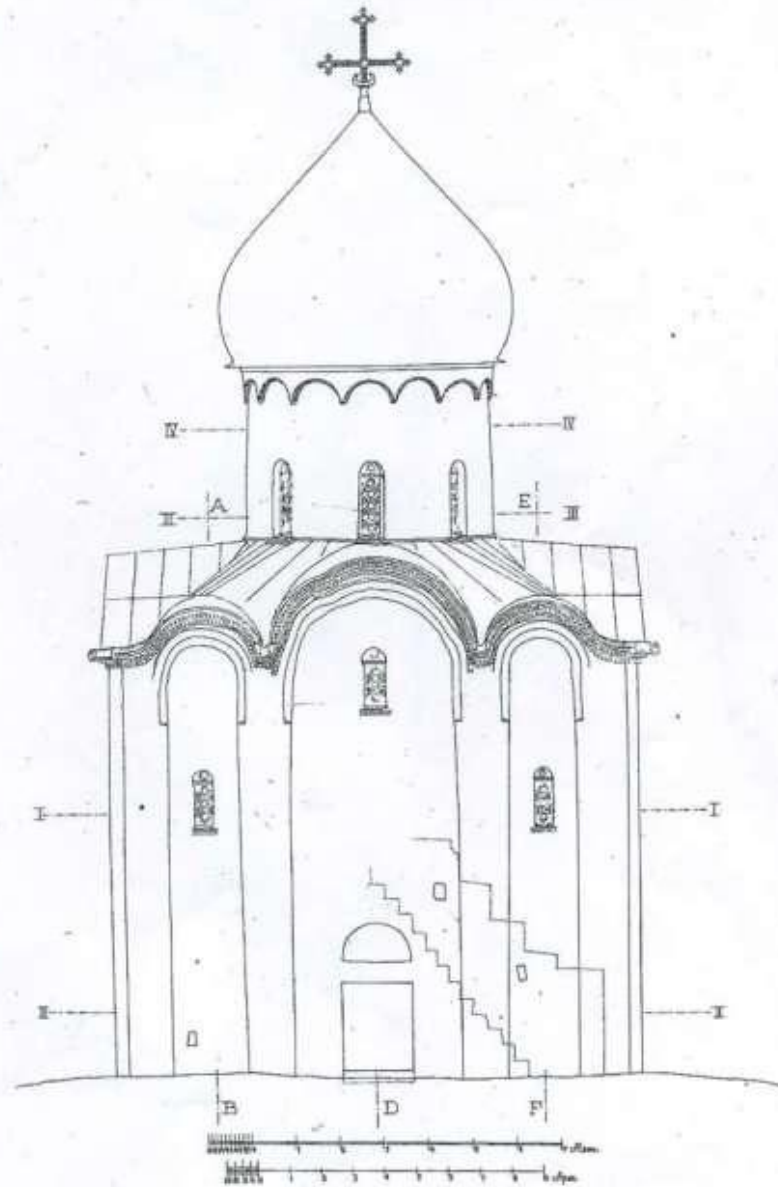


СПАСО-ПЕРЕДИЦКАЯ Ц.

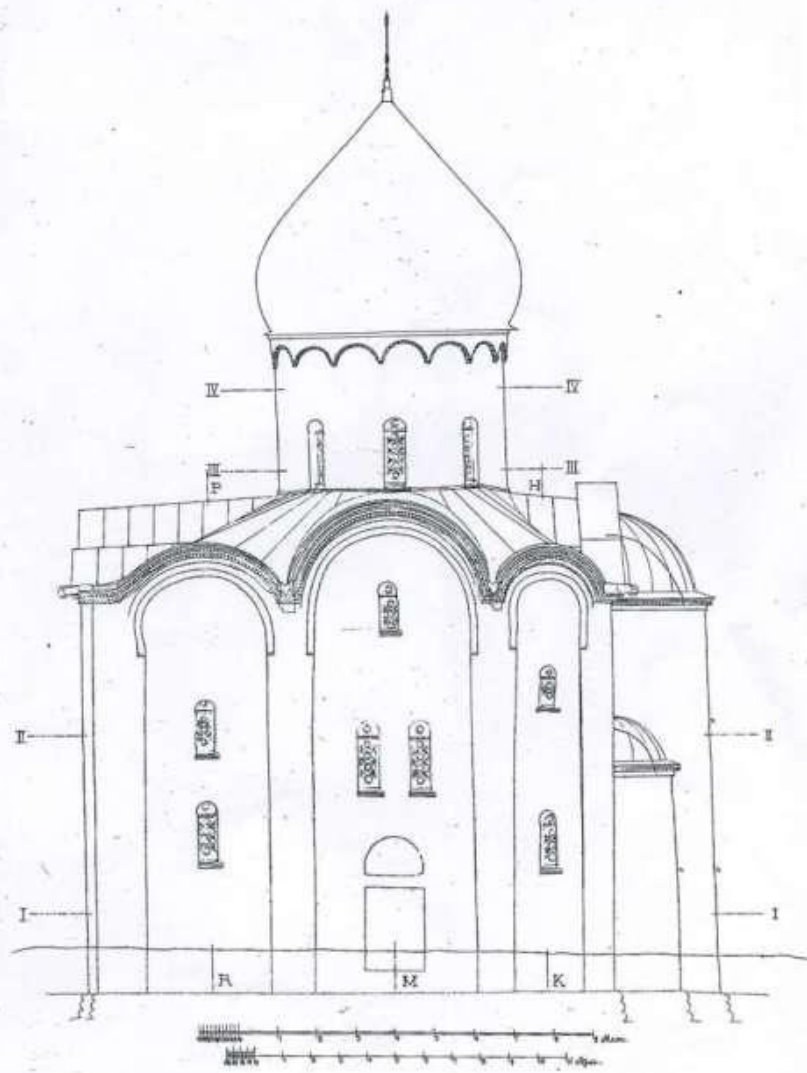
ПЛАНЫ на I-I' ПЛАНЫ на II-II' ПЛАНЫ на III-III'
ПЛАНЫ ПРЕДЫДЕЛОК ВИДЫ ПЕРЕДЫДЕЛОК ПЛАНЫ на IV-IV'
ПЛАНЫ, АНАЛОГИЧНЫЕ ПЕРВЫЕ Пять ПОДПОРНЫХ ПИЛОНОВ



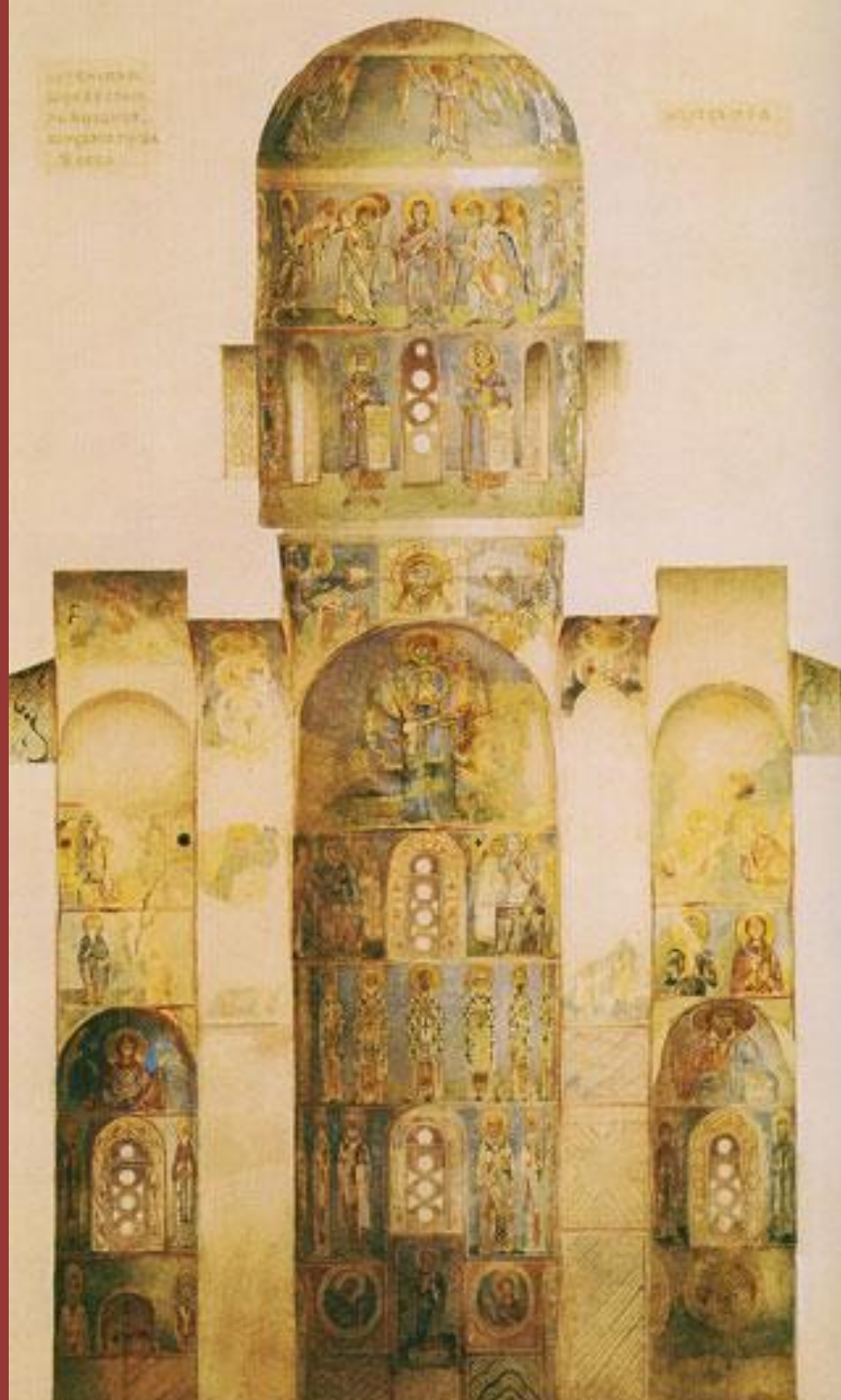
СПАСО ПЕРЕДИЦКАЯ Ц.



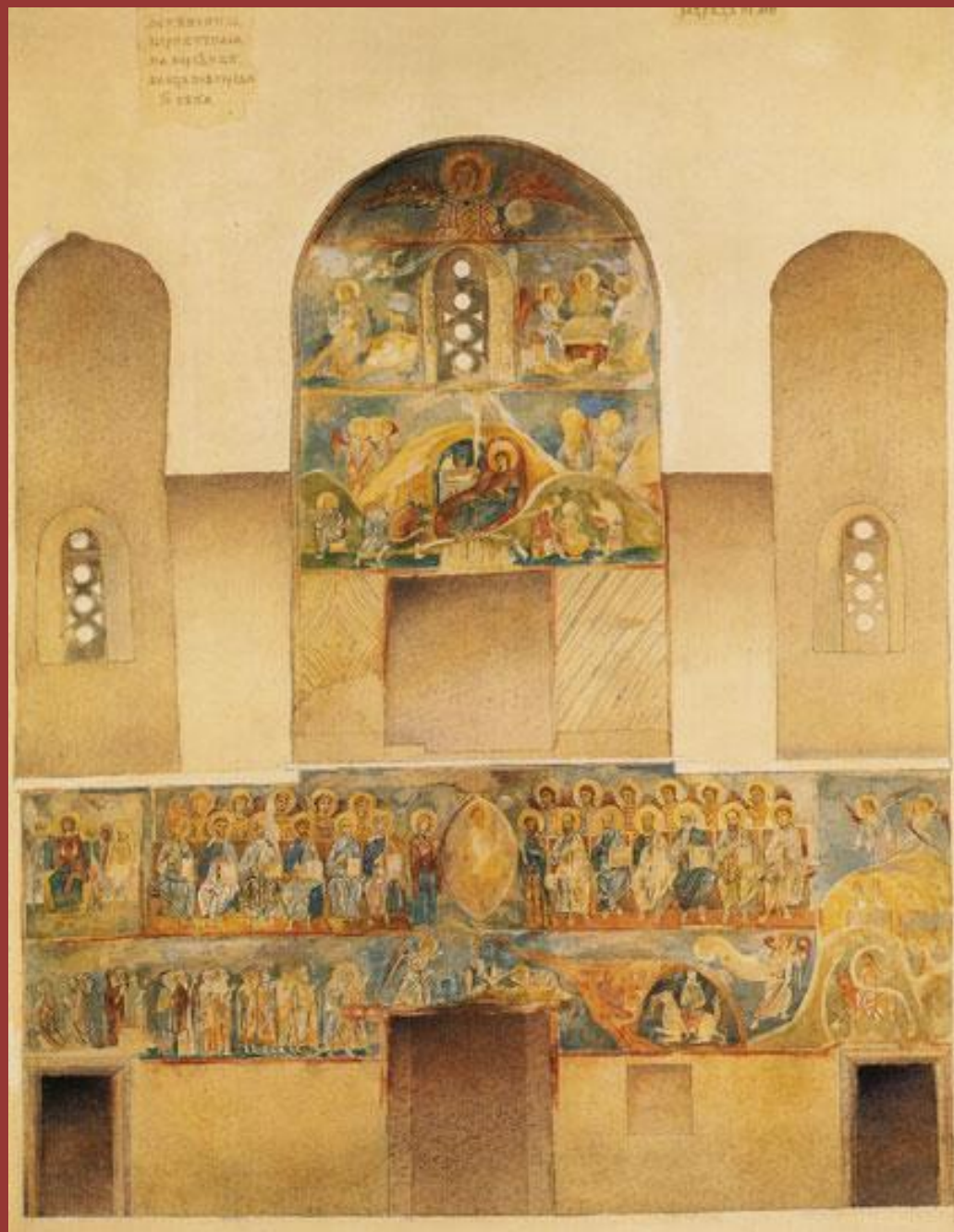
СПАСО-ПЕРЕДИЦКАЯ Ц.



Архитектурный
разрез церкви с
видом на
восточную
сторону. Акварель
Л.М.Браиловского.
1904



Архитектурный
разрез церкви с
видом на западную
стену. Акварель Л.
М.Браиловского.
1908



Архитектурный
разрез церкви с
видом на
северную стену.
Акварель Л.М.
Браиловского.
1907



Поперчный разрез с
видом на восточную
сторону, со схемой
росписи апсиды,
жертвенника,
диаконника, барабана и
купола. Акварель Л.М.
Браиловского. 1904



Архангел Михаил. Фреска
на северном склоне
алтарной арки. Копия Т.С.
Щербатовой. 1930





Архангел Уриил. Фреска в люнете северной стены. Копия
А.Д,Стена. 1930



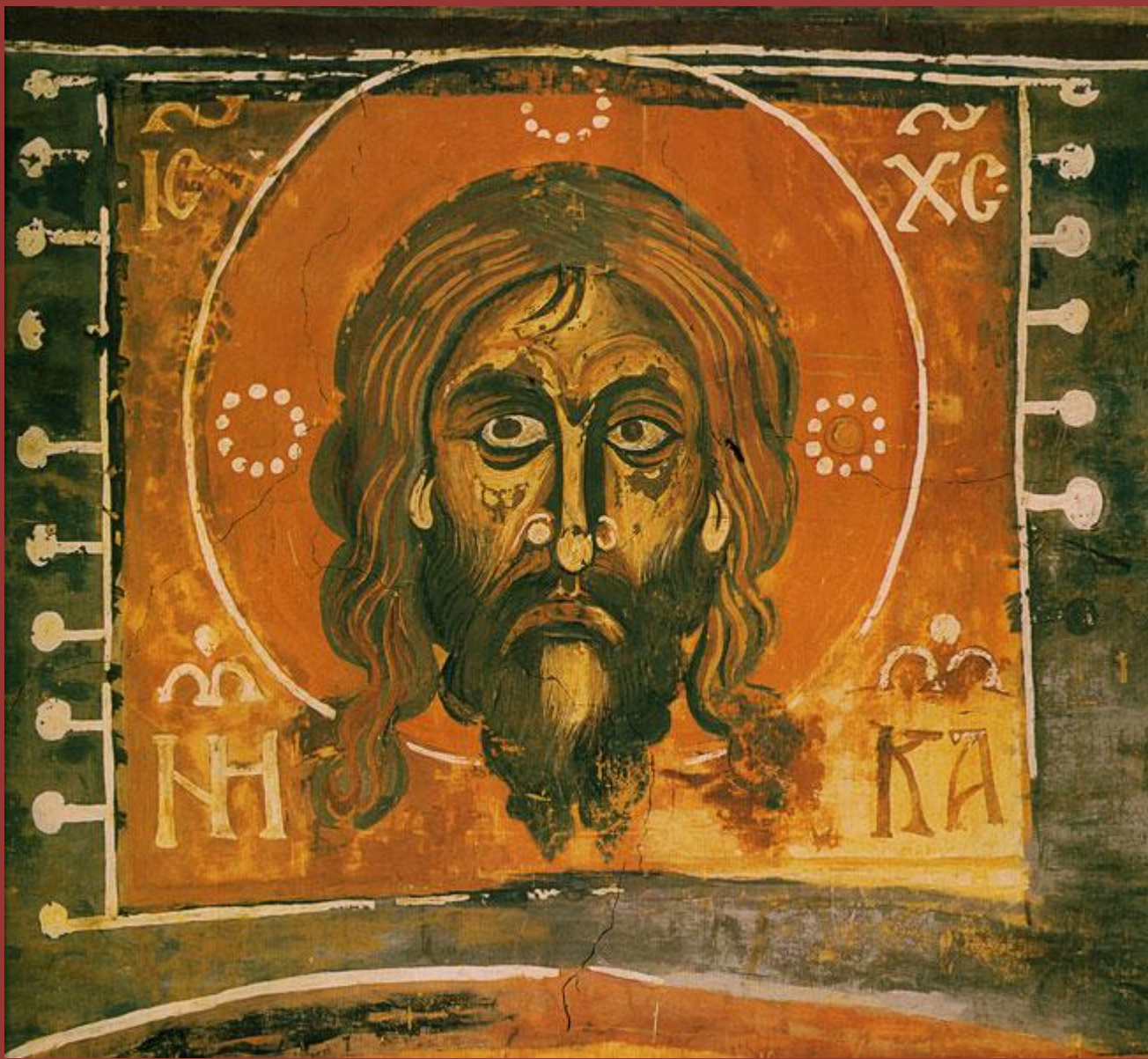
Кормление пророка Илии вороном. Фреска центральной апсиды.
Копия Е.П.Сачавец-Федорович. 1925

Пророк Моисей.
Фреска в барабане
купола. Копия Т.С.
Щербатовой. 1925

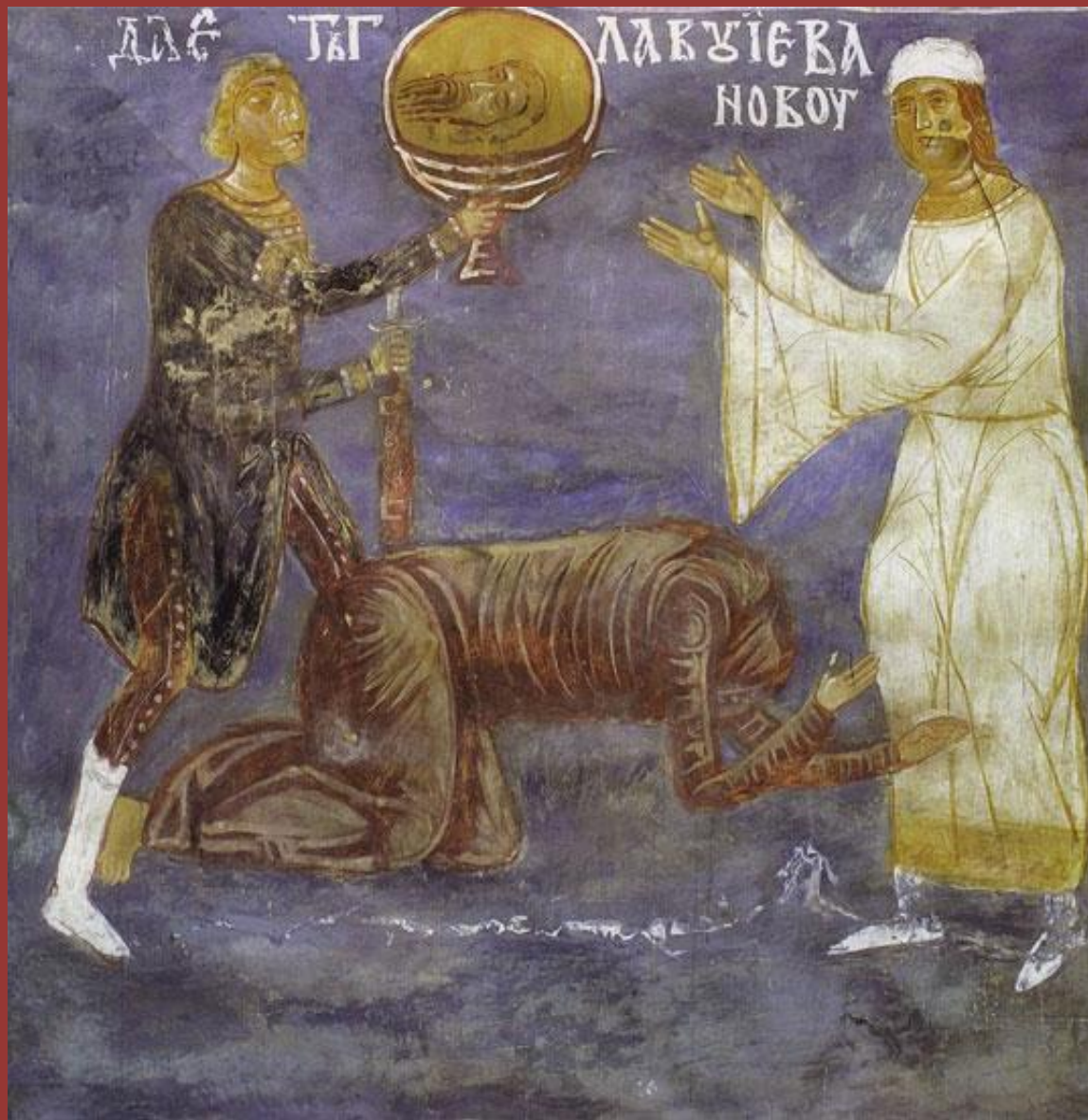


Святая Доменика.
Фреска в
диаконнике. Копия
Л.А.Дурново. 1918





Спас нерукотворный. Копия Л.А.Дурново. 1918



Усекновение главы Иоанна Крестителя. Фреска в дьяконнике. Копия Л.А.Дурново. 1925



Центральная апсида. Фрески



Центральная апсида. Святительский чин

Фрески
диаконника





Святой Тимофей. Фреска в арке прохода из дьяконника в алтарь