

Квартира

Бурмистр.ру

# CRM-система для управляющих организаций и ТСЖ



От 70 коп.\* с  
лицевого счета!!!

\*От 100 000 лицевых счетов

«Квартира.Бурмистр.Ру» – CRM-система для управляющих организаций и ТСЖ, позволяющая автоматизировать работу аварийно-диспетчерской службы, клиентского отдела, а также работу со злостными неплательщиками. Система рассылает PUSH-, SMS-уведомления и осуществляет звонки собственникам с записью телефонных разговоров по средствам IP-телефонии, рассчитывает квартплату, выгружает лицевые счета и ИПУ в ГИС ЖКХ.



**!** В разработке модуль по расчету тарифов и еще более 10 блоков: расчет перечней работ и услуг, активирование работ, осмотр общего имущества и пр.

СИСТЕМА ДОСТУПНА ЧЕРЕЗ МОБИЛЬНОЕ ПРИЛОЖЕНИЕ НА



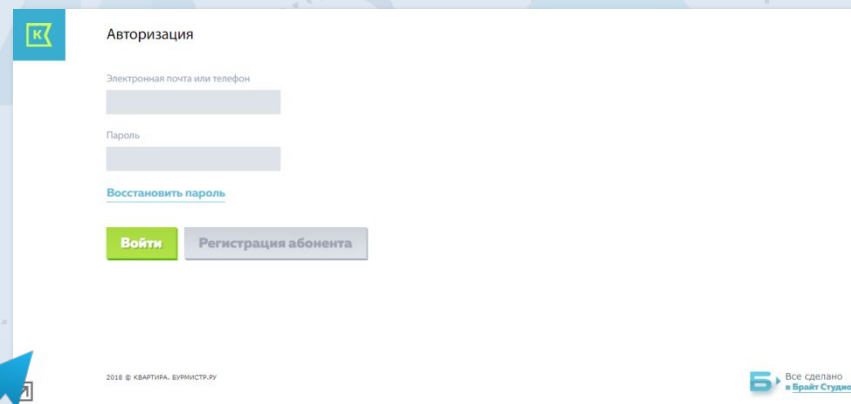
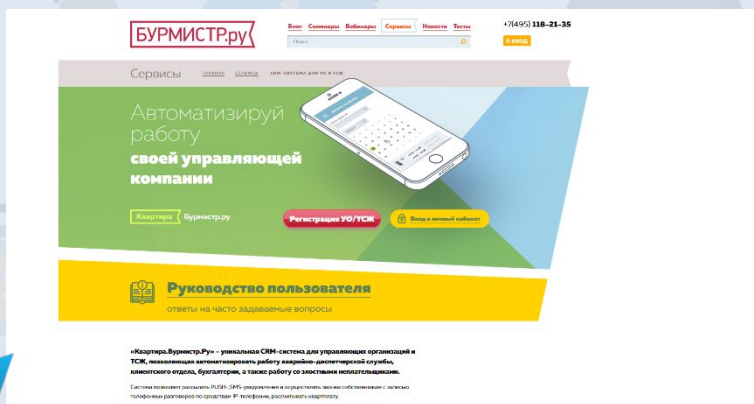
Android



IOS



Обычный компьютер





**Компания «Бурмистр.ру»** активно работает с интеграцией сервиса «Квартира.Бурмистр.Ру» с ГИС ЖКХ.



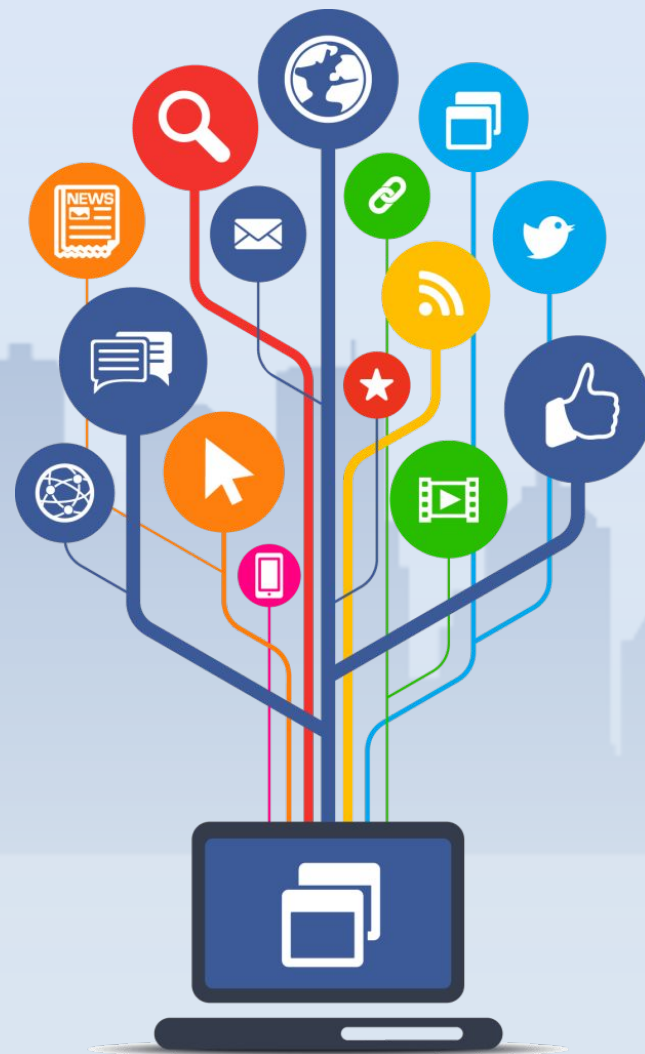
**Цель интеграции** – максимально облегчить работу УО и ТСЖ с ГИС ЖКХ.



**Пользователям CRM-системы** достаточно выложить информацию либо на ГИС, либо в сервис «Квартира.Бурмистр.Ру» и она «подтянется» на другой ресурс.



**Для этого реализован** автоматический обмен всей информацией между ГИС и CRM: кватирование, все по ИПУ, лицевые счета и помещения, обращения, собрания собственников, перечни работ и все, что только можно автоматизировать.



# Автоматизация работы аварийно-диспетчерской службы



## КОНТРОЛЬ ЗАЯВОК УВЕДОМЛЕНИЕ АВТОМАТИЧЕСКОЕ ФОТОФИКСАЦИЯ ПЕРЕАДРЕСАЦИЯ СЕРВИС «КЛЮЧИ»

и их исполнения (сроки исполнения, качество, комментарии работников и собственников).

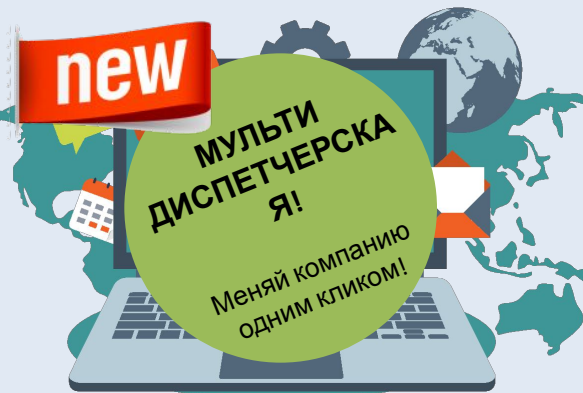
всех участников (собственники, диспетчер, исполнитель) о статусе заявки (SMS-, PUSH-уведомления, e-mail).

**Е** формирование наряд-задания.

заявки (до и после исполнения).

заявок подрядчикам, также возможно создание единой диспетчерской подрядчика для работы с несколькими УО и ТСЖ.

Позволяет вести учет выданных сотрудникам **ключей** и назначать ответственных лиц.



**Запись телефонных разговоров, которая привязывается к заявке!!!**



Отслеживание обращений собственников, поданных через личный кабинет на сайте, мобильное приложение, телефонный звонок.



Определение сроков ответов на обращения.



Назначение ответственных лиц, напоминание о завершении срока на ответ.



Возможность отправки документов собственникам помещений.



Автоматизация подготовки типовых документов (заявления, договоры и пр.).

Полное соответствие \*ПП РФ от 15.05.2013 №416  
«О порядке осуществления деятельности по управлению многоквартирными  
домами».

**СОБСТВЕННИК**

1. Выбирает в личном кабинете удобный день и время для посещения управляющей организации.
2. Делает выбор темы приема.
3. Дает согласие на обработку персональных данных.
4. Остается только нажать на зеленую кнопку с надписью «Записаться».

**В «Истории приема» можно увидеть всю историю записей, а также статус записи, или же самому отказаться от приема.**

**УО/СОТРУДНИК УО**

1. Может утвердить запись на прием собственника.
2. Может записать на прием собственника по его просьбе.
3. Назначить ответственных за конкретные темы приема граждан.
4. Указать приемные дни и часы.
5. Получает журнал записи на прием.
6. Выдать автоматически сформированную выписку из журнала после приема.



**СЭКОНОМИТЬ до 250 тысяч на штрафах!\***

## УВЕДОМЛЕНИЯ ЧЕРЕЗ МОБИЛЬНОЕ ПРИЛОЖЕНИЕ, E-MAIL, SMS- ИЛИ PUSH-УВЕДОМЛЕНИЯ:



Уведомление  
сотрудников  
компании о  
важных  
событиях.



Уведомление  
собственников:  
один собственник,  
отдельный дом,  
все собственники.



Уведомление  
пользователей  
CRM  
об изменениях в  
работе системы.



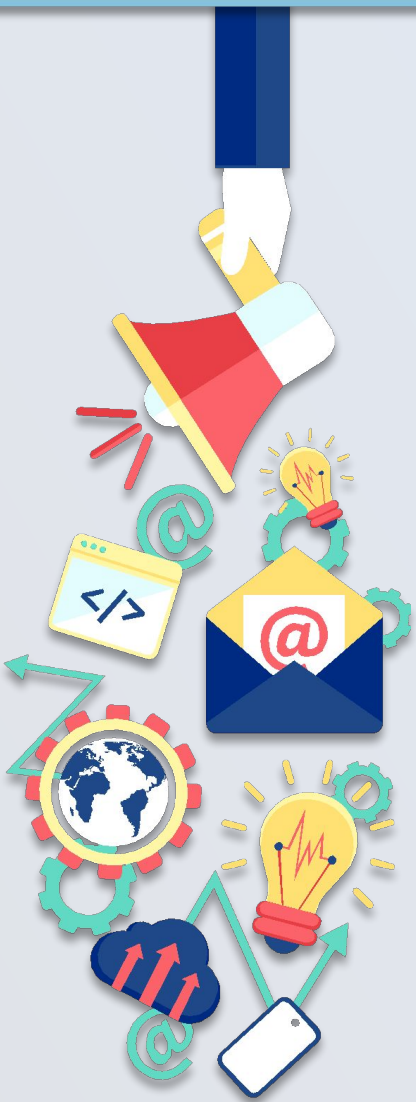
Автоматический обзвон собственников помещений:  
важные события, собрания, задолженность.



Стоимость SMS зависит от тарифов оператора  
связи: от 1,40 до 2,55 руб. за сообщение.



### Что получают пользователи:

- 
- Карточка собственника появляется на экране компьютера сразу после первого звонка, еще до того, как сотрудник взял трубку.
  - Помощь в наборе номера прямо из базы собственников.
  - Запись телефонных разговоров, которые можно прослушать прямо в CRM-системе или скачать на любой удобный носитель.
  - Прикрепление записи разговора к заявке в модуле «Диспетчерская».
  - Бесплатные звонки между сотрудниками одной компании даже из других городов и стран.
  - Переадресация звонка на мобильный номер сотрудника.
  - Полная аналитика в разрезе домов, сотрудников и т.д.

В рамках  
CRM-  
СИСТЕМЫ

Пользование  
телефонией

То есть мы (Бурмистр.  
ру) с пользователей  
денег не берем!!!

Операторы связи на выбор:



Ростелеком



MANGO OFFICE



МЕГАФОН

Телфин



# Сбор показаний ИПУ через мобильное приложение/сайт:



**Напоминания через SMS, PUSH, e-mail:**  
-о необходимости сдать показания в указанную дату;  
-об истекающих сроках поверки.

**История показаний приборов учета.**

**Контроль и снятие показаний через мобильное приложение.**

**Подготовка актов проверки ИПУ, актов установки ИПУ, актов вмешательства.**



### Модуль позволяет автоматически:

Напоминать должникам о необходимости оплатить долг (PUSH-, SMS-уведомления), автообзвон.

Подготовить все документы по отключению должников (уведомление об отключении, акт отключения, акт отказа в доступе).  
Автоматическое создание заявки на отключение в диспетчерскую службу.

Отследить доставку писем почтой РФ (через трекинг номера).

Рассчитать и подготовить соглашения о рассрочке долга, напомнить должнику о сроке платежа.

Подготовить досудебную претензию, заявление на вынесение судебного приказа, искового заявления, отказ от иска.

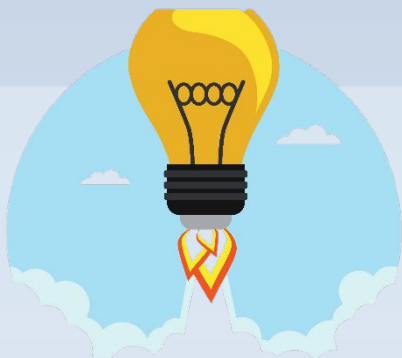
Хранить в облаке сканы документов по суду и другие материалы.



## 22 ЖКХ

Не нужно тратить сутки, а то и более на заполнение формы статистического наблюдения «22 ЖКХ (жилище)» и изучать огромную непонятную инструкцию к ней. Мы проделали всю самую сложную работу за вас:

- Не нужно лезть в сам приказ Росстата. Все пояснения из приказа и наши пояснения можно читать в самой форме.
- Все проверки значений автоматизированы и вы сразу видите, в чем именно заключается ошибка.
- Все ячейки, которые должны определяться путем суммирования других ячеек – рассчитываются автоматически.
- Заполненную форму 22-ЖКХ можно выгрузить в печатной форме в формате Excel и выгрузить в формате xml файла для отправки в электронном виде.
- Ну и, наверное, самое приятное, для тех, кто будет пользоваться модулем расчета «квартплаты» в нашей CRM – форма «22-ЖКХ (жилище)» будет у вас заполняться по большинству полей АВТОМАТИЧЕСКИ.



## Декларация энергоэффективности МКД

сделана в полном соответствии с приказом Минстроя от 6 июня 2016 г. №399. По тем многоквартирным домам, по которым ранее был присвоен класс энергоэффективности, декларацию необходимо обновлять раз в пять лет!

# Удобная система оплаты жилищно-коммунальных услуг



Оплата возможна через мобильное приложение, личный кабинет в CRM, сайт УК (ТСЖ).



Оплата банковской картой.

**Комиссия всего  
1%!!!**

Комиссию оплачивает управляющая организация или собственник.

Подготовка общего собрания собственников, проводимая  
вручную, –

это страшный кошмар для многих сотрудников управляющих  
ОТДЕЛЕНИЕ ТРУДОЕМКОГО И НЕУДОБНОГО ПРОЦЕССА  
Организаций  
АВТОМАТИЗИРОВАН!

Наш сервис позволяет:

- Оформить документы для собрания за 10-15 минут.
- Тиражировать собрания (копировать повестку с одного дома на другой одним кликом мыши).
- Загрузить сведения о собственниках из Росреестра (будет в ближайшее время) и MS Excel.

Мы автоматизировали:

- Подсчет голосов и кворума.
- Оформление протокола ОСС и всех приложений к нему.

В ближайшее время –  
проведение ОН-ЛАЙН  
СОБРАНИЙ

МЫ ГАРАНТИРУЕМ ПОЛНОЕ СООТВЕТСТВИЕ ВСЕХ ДОКУМЕНТОВ ПРИКАЗУ  
МИНСТРОЯ 44/ПР.

- Неограниченное количество собраний.
- Автоматическая загрузка результатов в ГИС ЖКХ.

**СТОИМОСТЬ 500 РУБЛЕЙ**

в месяц за неограниченное количество  
собраний

или бесплатно в рамках пользования CRM-

СИСТЕМОЙ

МОДУЛЬ  
ПОЗВОЛЯЕТ:



Ставить задачи  
сотрудникам  
в CRM-системе.



Добавлять  
комментарии



Выбирать  
приоритет



Определять  
дедлайн.



Следить  
за исполнением  
поставленных  
задач.

Для удобства пользователей в ленте уведомлений выводится информация о важных событиях в работе управляющей компании, в том числе задачи.





На карте с периодичностью в 5 минут происходит обновление данных о местоположении сотрудника. Данные мы берем через мобильное приложение (либо GPS, либо данные сотовой сети).

В настройках сотрудников можно дать или убрать право смотреть геолокацию.





- **Простой** и понятный интерфейс, который позволит осуществлять расчеты любому сотруднику, а не только бухгалтеру.
- **Понятный** для всех расчет пени, который учитывает периоды погашения задолженности.
- **Копирование** настроек одного МКД в другой МКД.
- **Расчет КРСОИ** «на лету», автоматическая ежегодная корректировка стоимости отопления.
- **Автоматическая** проверка ошибок в расчетах и подсказки на каждом этапе.
- **Возможность** вывода квитанций в личные кабинеты собственников помещений.
- **Возможность** просчитать на несколько периодов вперед, чтобы спланировать деятельность компании.
- **Расшифровки** небалансов (КРСОИ) в разрезе каждого МКД и в разрезе любого временного периода.
- **Расшифровка** любой суммы в квитанции при наведении курсора на нужное значение позволит сотруднику проверить правильность расчета и дать объяснение собственнику.
- **Автоматическая** выгрузка квитанций в ГИС ЖКХ одним нажатием кнопки.
- **Не нужно** ждать месяцами, когда будет готово обновление программы и тратиться на программистов. Мы вносим изменения по вашим просьбам и сразу после изменений законодательства. Вопросы по начислениям можно задавать нам в чате и мы ответим в режиме реального времени.

Чтобы оперативно реагировать на обращения жителей в удобном, дружелюбном интерфейсе мы сделали интеграцию нашей системы с ЕДС МО. У нас обращения не могут остаться незамеченными!



Стоимость всей системы	Крупным клиентам особые условия	Самым крупным клиентам супер условия	Пример расчета:
От 1000 до 5000 лицевых счетов	После 5000 лицевых счетов	После 20 000 лицевых счетов	<p>если у компании <b>40 000 лицевых счетов</b>, то получается в месяц оплата:</p> <ol style="list-style-type: none"> <li>1) <math>5\ 000 * 2 = 10\ 000</math></li> <li>2) <math>5\ 000 * 1,5 = 7\ 500</math></li> <li>3) <math>5\ 000 * 1,25 = 6\ 250</math></li> <li>4) <math>5\ 000 * 1,0 = 5\ 000</math></li> <li>5) <math>5\ 000 * 0,75 = 3\ 750</math></li> <li>6) <math>15\ 000 * 0,5 = 7\ 500</math></li> </ol> <p><b>Итого: 40 000 руб./мес.</b></p>
2	1,5	0,75	
с лицевого счета (квартиры), но не менее 1000 руб./мес.	После 10 000 лицевых счетов	После 25 000 лицевых счетов	
Первый месяц	1,25	0,5	
<b>БЕСПЛАТНО!</b>	После 15 000 лицевых счетов	0,5	
	1,0	рублей	

При расчете стоимости CRM для групп компаний, учитывается общее количество лицевых, загруженных в систему! Калькулятор расчета стоимости [здесь](#).

Удобный, понятный и красивый сайт управляющей организации полностью соответствующий требованиям законодательства:



Интеграция с ГИС ЖКХ



раскрытие информации



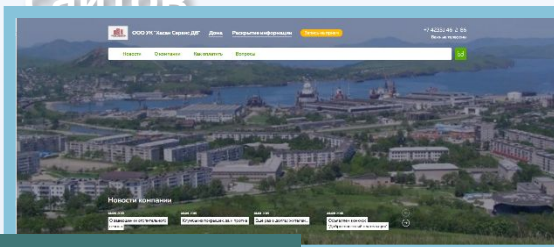
версия для  
слабовидящих



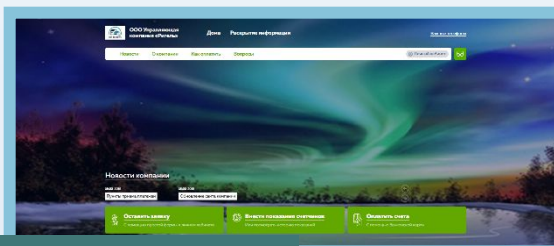
личные  
кабинеты



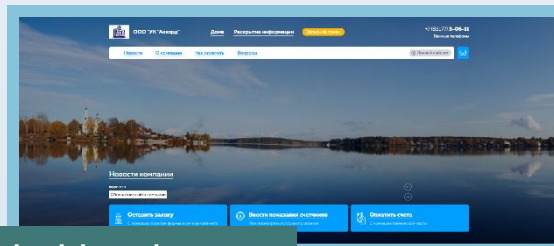
оплата  
ЖКУ



ukserveris25.ru



uk-rigel.ru



ukakkord.ru

**БЕСПЛАТНО** в рамках использования CRM-системы + **ДОМЕН В ПОДАРОК!**

**БУРМИСТР.ру** - крупнейшая консалтинговая компания в сфере ЖКХ.

Среди наших постоянных клиентов более 3 тыс. управляющих организаций.

## Основные направления

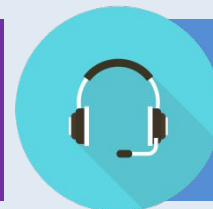
### деятельности:



[Авторские семинары от Санкт-Петербурга до Владивостока](#)



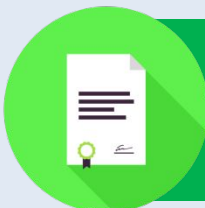
[Единственный в в стране форум по управлению по управлению МКД](#)



[Вебинары и регулярные планерки в формате вопрос-ответ](#)



[«По ту сторону квитанций». Авторская программа о ЖКХ](#)



[Автоматизация проведения собраний и выписки из РР](#)



[Юридическое абонентское обслуживание](#)

## Новые направления:



[CRM CRM система и сайты для УК:](#)

- Диспетчерская
- Модуль взыскания долгов
- Подача показаний ИПУ
- Система оплаты
- Телефония



[Сервис тестирования](#)

**Скворцов Николай**

*Заместитель генерального директора*

+7 495 118 21 35

nik@burmistr.ru

[www.burmistr.ru](http://www.burmistr.ru) - Наш сайт

[www.kvartira.burmistr.ru](http://www.kvartira.burmistr.ru) - Сайт для автоматизации работы УК и ТСЖ

Приглашаем Вас на единственный в РФ форум по управлению МКД:

[www.forum.burmistr.ru](http://www.forum.burmistr.ru)