



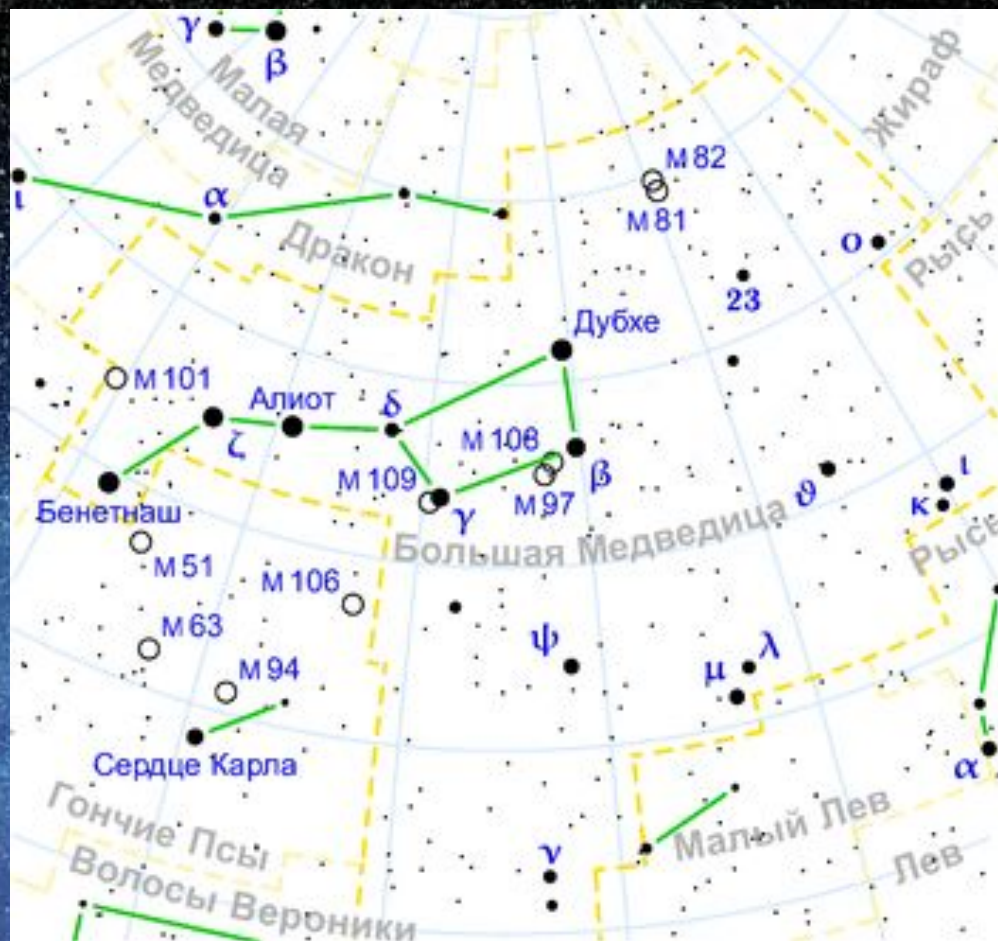
ПРЕЗЕНТАЦИЯ ПО АСТРОНОМИИ:
"ЛЕГЕНДЫ И МИФЫ НА НЕБЕ"

ПОДГОТОВИЛА УЧЕНИЦА 11"А" КЛАССА
ЛЕВИНА МАРИЯ

СОЗВЕЗДИЕ "БОЛЬШАЯ МЕДВЕДИЦА"

созвездие северного полушария неба. Семь звёзд Большой Медведицы составляют фигуру, напоминающую ковш с ручкой. Две самые яркие звезды — Алиот и Дубхе — имеют блеск 1,8 видимой звёздной величины. По двум крайним звёздам этой фигуры (α и β) можно найти Полярную звезду.





НАБЛЮДЕНИЕ

Наилучшие условия видимости — в марте—апреле.
Созвездие видно на всей территории России круглый год (за исключением осенних месяцев на юге России, когда Большая Медведица спускается низко к горизонту).

В верхней кульминации, которая происходит весной в полночь, созвездие в средней полосе России находится в области зенита.



ЗВЕЗДЫ И АСТЕРИЗМЫ

Большая Медведица — третье по площади созвездие (после [Гидры](#) и [Девы](#)), семь ярких звёзд которого образуют известный [Большой Ковш](#); этот [астеризм](#) известен с древности у многих народов под разными названиями: Коромысло, Плуг, Лось, Повозка, Семь Мудрецов и т. п. Все звёзды Ковша имеют собственные арабские имена:

- [Дубхе](#) (α Большой Медведицы) значит «[месяц](#)»;
- [Мерак](#) (β) — «поясница»;
- [Фекда](#) (γ) — «бедро»;
- [Мегрец](#) (δ) — «начало хвоста»;
- [Алиот](#) (ϵ) — смысл не ясен (но, вероятнее всего, это название обозначает «курдюк»);
- [Мицар](#) (ζ) — «кушак» или «набедренная повязка».
- Последнюю звезду в ручке Ковша называют [Бенетнаш](#) или Алькаид (η); по-арабски «аль-каид банат наш» значит «предводитель плакальщиц». Этот поэтический образ взят из арабского народного осмысления созвездия Большой Медведицы.



Своеобразный астеризм *Три прыжка газели* арабского происхождения состоит из трёх пар близко расположенных звёзд, причём пары находятся на одной прямой и разделены равными расстояниями. Ассоциируются со следами копыт газели,двигающейся прыжками. Включает звёзды:

- Алула Северная и Алула Южная (ν и ξ , первый прыжок),
- Танийя Северная и Танийя Южная (λ и μ , второй прыжок),
- Талита Северная и Талита Южная (i и k , третий прыжок).

Алиот, Минзар и Бенетнаш образуют протяжённую дугу, которая указывает на Арктур — самую яркую звезду, которая находится к северу от небесного экватора, а также является самой яркой звездой, видимой весной в средних широтах России. При продлении этой дуги далее на юг она указывает на Спикку, самую яркую звезду созвездия Девы.



ДРУГИЕ ОБЪЕКТЫ

В области Большой Медведицы много галактик и их скоплений. Спиральная галактика [M 101](#) видна плашмя, а спиральная [M 81](#) и веретенообразная [M 82](#), разделённые углом всего в 38°, образуют ядро, возможно, ближайшей к нам группы галактик, расстояние до которой — около 7 млн световых лет. А вот почти лишённая деталей Сова ([M 97](#)), одна из крупнейших [планетарных туманностей](#), находится в сотни раз ближе — в пределах нашей [Галактики](#). В 2002 году астрономами Техасского университета в Арлингтоне были открыты две [экзопланеты](#), обращающиеся вокруг звезды [42 Бельгийской Медведицы](#). К этой звезде в 2001 и 2003 годах были отправлены радиопослания жителей Земли [внеземным цивилизациям](#).

В [октябре 2013 года](#) в созвездии Большой Медведицы обнаружена Галактика [z3 GND 5296](#) с красным смещением $z = 7,51$, которая на момент обнаружения являлась наиболее удалённой галактикой, свет от неё шёл 13,02 млрд лет. 1 марта 2016 года в созвездии Большой Медведицы обнаружена галактика [GN-z11](#) с красным смещением $z = 11,1$, на момент открытия она была самым удалённым от [Земли](#) объектом Вселенной, свет от неё шёл 13,4 миллиарда лет.

В области размером в одну двенадцатую лунного диска около звезды [Meyna](#) было получено изображение [Hubble Ultra Deep Field](#). На 2011 год это — одно из самых детальных изображений звёздного неба, позволяющее различать многие галактики, удалённые от Земли на миллиарды световых лет.



ИСТОРИЯ, МИФЫ

Древнее созвездие. Вероятно, первоначально ассоциировалось только с ярким астеризмом Большой Ковш. У древних греков использовались наименования Гелика («[раковина](#)»), Арктос («[медведь](#)», «медведица»), Колесница.

Исследователи считают древнейшим и восходящим к ещё охотничьим временам название Арктос. По свидетельству греческих авторов (например, [Арата Солийского](#), «Явления и предсказания», III век до н. э.), созвездие использовалось древними греками для навигации.

[Греческий миф](#) повествует, что [Зевс](#) превратил прекрасную нимфу [Калисто](#) в Медведицу, чтобы спасти её от мести [Геры](#). Другой миф, рассказанный Филемоном из [Сиракуз](#), напоминает о двух критских нимфах, которых младенец-Зевс также превратил в медведиц, пряча от [Кроноса](#), а затем перенёс на небо в виде Большой и [Малой](#) Медведиц.

Включено в [каталог звёздного неба Клавдия Птолемея](#) «[Альмагест](#)».

[По-санскритски](#) созвездие называется «[Сapta Риши](#)», что означает «Семь [Риши](#) (Мудрецов)».



У кочевников казахов созвездие называется «Жетіқарақшы» и переводится как «Семь разбойников». По легенде, [Тенгри](#) привязал к Железному колышку — Темірқазық (Полярной звезде), своих коней Акбоз и Кокбоз (видимые рядом с ней звезды), а семь разбойников хотят украсть этих лошадей и кружатся вокруг них. Кочевники издревле использовали Полярную звезду (Темірқазық) для ориентирования и уделяли немало внимания наблюдению за звездным небом.

В [китайской](#) астрономии семь звёзд ковша носят название Северный Ковш (Бэйдоу). В древние времена ручка ковша указывала почти на полюс и использовалась китайцами для отсчёта времени.

У башкир созвездие называется «Етегән», в честь семи девушек башкирской легенды «Ете кыз» или в переводе на русский «Семь девушек».

У [эвенков](#) созвездие отождествляется с образом космического лося Хэглэна, в русской народной традиции созвездие также иногда называется «Лосем»³⁴. Советский археолог и историк, академик [РАН Б. А. Рыбин](#) в известной своей работе писал: «Важнейшее созвездие нашего северного полушария — Большая Медведица — на русском Севере называлось „Лосем“, „Сохатым“... У поляков Полярная звезда называется „Лосиной звездой“ (Gwiazda Łosiowa). У эвенков созвездие Большой Медведицы (Ursus Major) называется „Лосихой Хэглен“»³⁵.

Также в Древней Руси это созвездие называлось «Конь на Приколе».



В ГЕРАЛЬДИКЕ

Созвездие Большой Медведицы изображено на [флаге Аляски](#). На [флаге Беломорской Карелии](#), который был утверждён 21 июня 1918 года, изображён [Большой Ковш](#). Также флаг с изображением Большого Ковша используется ирландскими леворадикальными организациями.



[Флаг Аляски](#)



Флаг Беломорской
Карелии, созданный
[Йозефом Хейскя](#)



Флаг [ИРА](#),
[ИРСЦ](#) и [ИРОА](#)



ГАЛЕРЕЯ



Книжный рисунок [Сиднея Хьюза](#) из [Uranus's Mirror](#), изображающий Большую Медведицу



Созвездие Большой Медведицы в атласе [Яна Гевелия](#).



Созвездие Большой Медведицы в атласе [Яна Гевелия](#).



СПАСИБО ЗА ВНИМАНИЕ

