

Экономический выбор. Кривая производственных возможностей



Для решения общих проблем экономической организации («что», «как» и «для кого» производить) общество располагает определенными экономическими ресурсами (факторами производства). Поэтому общество вынуждено каждый раз решать проблему выбора в экономике, принимать решение о том, какие товары и услуги следует производить, а от каких отказаться. Следовательно, распределяя ограниченные ресурсы, важно эффективно их использовать, чтобы они способствовали увеличению общего объема продукции

Что такое экономический выбор?



Экономический выбор – это необходимость принятия решения о том, какие товары и услуги следует производить, а от каких необходимо отказаться по причине редкости ресурсов и безграничности человеческих потребностей.

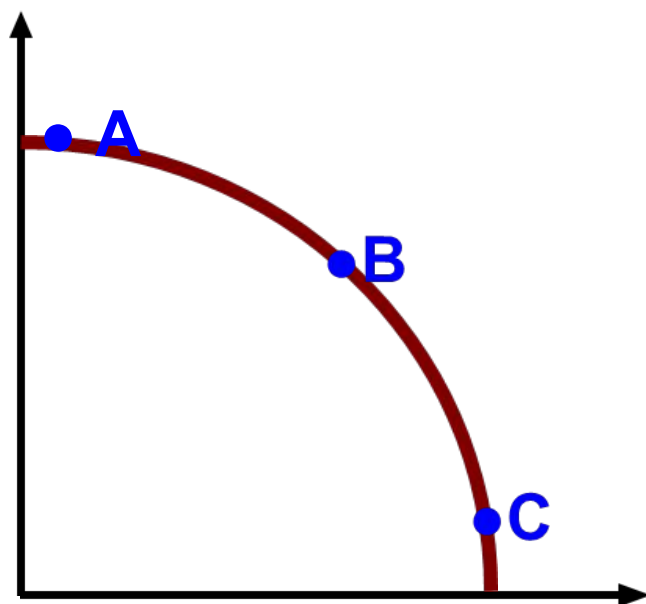
Альтернативная стоимость

Таким образом, возникает ситуация выбора, когда у нас есть ограниченный ресурс и опция, как этот ограниченный ресурс использовать. Например, ограниченную сумму денег можно потратить либо на отпуск за границей, либо на новый компьютер. Так возникает понятие **альтернативной стоимости**, т.е. стоимости лучшего из упущенных вариантов.



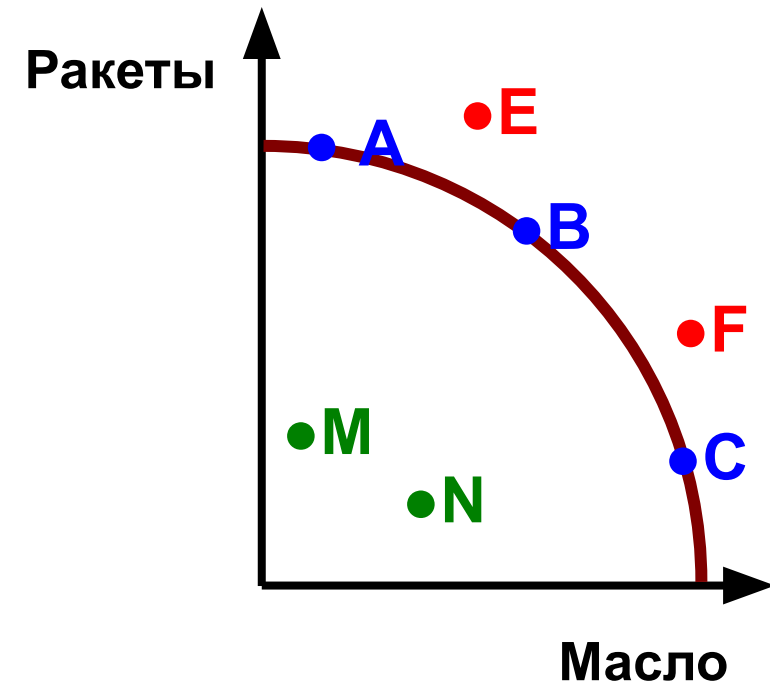
Проблема выбора стоит не только перед производителями и потребителями, но и перед государством. Например, государство решает потратить деньги на образование или на оборону.

Что такое КПВ?



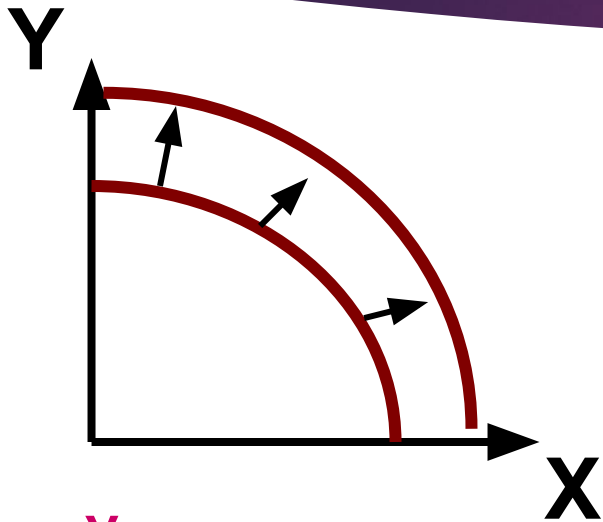
Кривая производственных возможностей (КПВ) – это кривая, каждая точка которой показывает максимальные количества двух экономических благ, которые способна произвести экономика страны при полном и эффективном использовании имеющихся ресурсов и

Кривая производственных возможностей

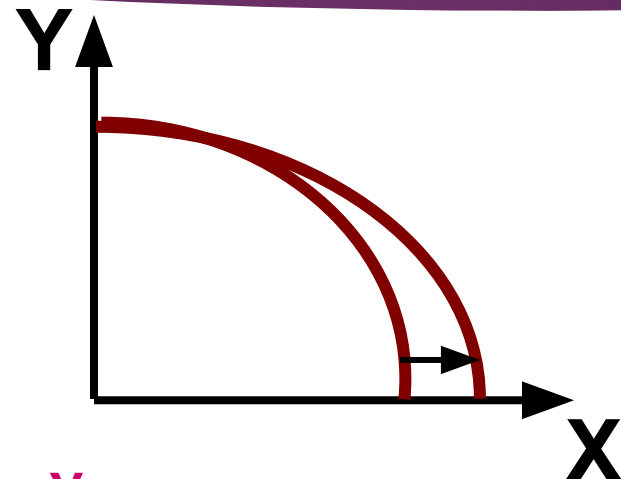


- A, B, C – эффективные варианты производства (ресурсы используются полностью)
- M, N – неэффективные варианты производства (ресурсы используются не полностью)
- E, F – невозможные варианты производства

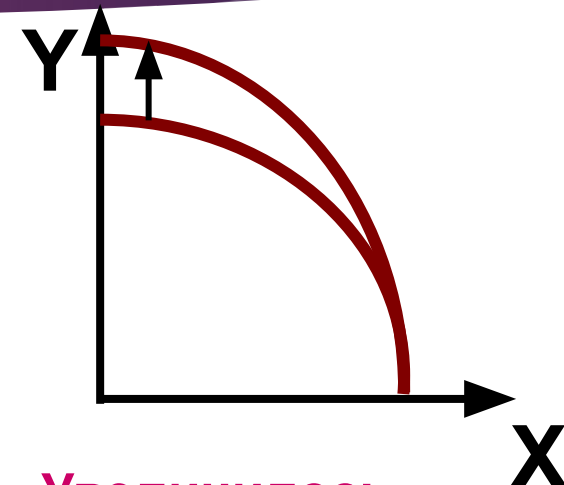
Причины сдвигов КПВ



Увеличилось количество или качество ресурсов в экономике.



Увеличилось количество или качество ресурсов при производстве X



Увеличилось количество или качество ресурсов при производстве Y

Вывод

Безграничность человеческих потребностей и ограниченность экономических ресурсов ставят перед людьми проблему рационального экономического выбора направлений и способов использования ресурсов между различными конкурирующими целями. Суть проблемы выбора состоит в том, что если каждый ресурс, используемый для удовлетворения многообразных потребностей ограничен, то всегда существует проблема альтернативного его использования и поиска наилучшего сочетания имеющихся средств и возможностей.